

ESTUDIO DE AUDIENCIA
"RTV Ceuta"

FICHA TÉCNICA

Empresa que realiza el estudio	Información Técnica y Científica SL (Infortécnica)
Muestra	507 personas.
Margen de error de la muestra	Trabajando a un nivel de confianza del 95,5% (dos sigma), el margen de error es inferior al 5% para el conjunto de la muestra.
Universo	Población mayor de 15 años de Ceuta.
Tipo de entrevista	Telefónica, aleatoria y de distribución proporcional a la extensión de la población, obteniendo una muestra proporcional y significativa de cada grupo de sexo y edad.
Fecha del sondeo	Enero de 2009
Datos de Infortécnica	C/ Lepanto 422 08025 Barcelona Tel: 934334243 Fax: 934351627 Más información en: Http://www.infortecnica.com

Puede verificar la autenticidad de los datos del estudio consultando la web www.audiencia.org o contactando con Infortécnica.

“RTV CEUTA” alcanza un 13 por ciento de share en enero de 2009

Con los datos obtenidos en el último sondeo de enero de 2009, “RTV Ceuta” alcanza un 13 por ciento de share (12.3 por ciento durante el último mes), gracias a los 25 minutos de tiempo medio que le ha dedicado la población de Ceuta.

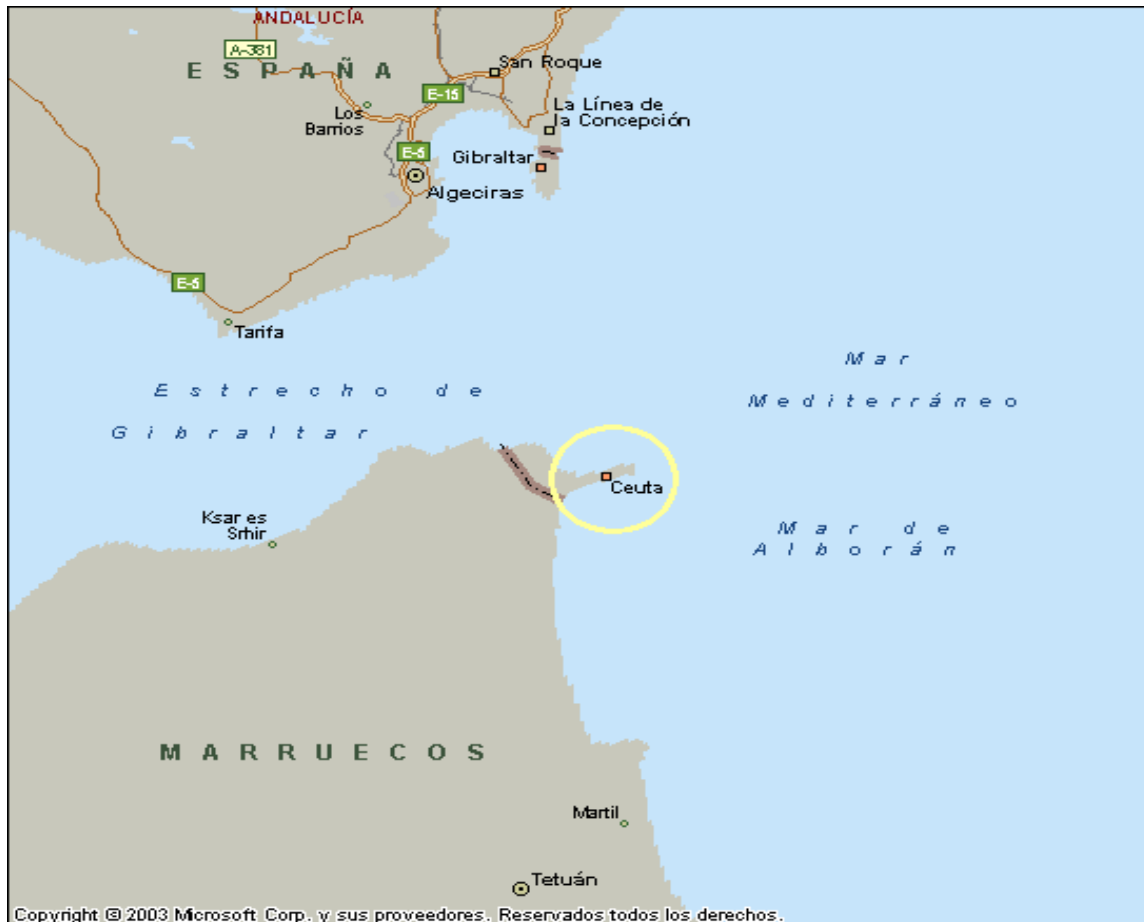
“RTV Ceuta” es conocida por la mayor parte de la población. Más del 70 por ciento la tiene presintonizada y más de la mitad de los ceutíes la sigue de forma habitual. El seguimiento diario es superior a 30.000 telespectadores. La media de tiempo que dedica a la emisora sus asiduos es de 52 minutos. Obtiene un GRP’s superior a 10.000 telespectadores al día, 2.000 más que en el anterior estudio.

La emisora es seguida por todos los grupos de sexo y edad, como consecuencia de su variada programación.

Análisis cuantitativo de la audiencia de la emisora por áreas

Datos obtenidos en cada área

- Grado de conocimiento de la población respecto al nombre de la emisora.
- Porcentaje de sintonización.
- Calidad de recepción.
- Frecuencia de seguimiento general de la emisora.
- Frecuencia de seguimiento en el último mes.
- Número de personas que siguen la emisora habitualmente.
- Número de personas que han seguido la emisora en el último mes.
- Tiempo medio de dedicación diaria a la emisora.
- Tiempo medio de dedicación diaria en el último mes.
- SHARE, GRP y total de horas de audiencia diaria (datos generales).
- SHARE, GRP y total de horas de audiencia diaria (datos del último mes).



Áreas de realización del estudio

Área de Ceuta

Análisis cuantitativo

Última actualización	Enero de 2009
Población de los municipios de la muestra	76.603
Municipios	Ceuta

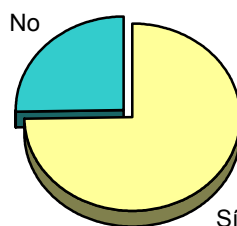
INFORTÉCNICA

REF:son-rtvceuta01/e09

Muestra: población mayor de 15 años de: Área de Ceuta

Pregunta - ¿Conoce la emisora de TV local "RTV Ceuta"?

Respuesta	Porcentaje
Sí	74,8%
No	25,2%

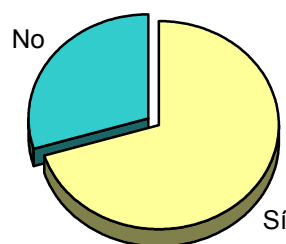


Grado de conocimiento de la población respecto al nombre de la emisora

Pregunta - ¿Tiene sintonizada "RTV Ceuta" en su televisor?

Respuesta	Porcentaje
Sí	70,3%
No	29,7%

Al preguntar cómo sintonizan RTV Ceuta, las respuestas han sido las siguientes: A través de la TDT un 61,1% de la población que conoce la emisora, un 30,6% a través de antena analógica y el 8,3% restante lo desconoce.

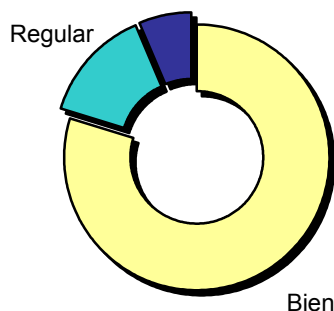


Porcentaje de sintonización

Muestra: población de: Área de Ceuta que conoce la emisora

Pregunta - En cuanto a la recepción de la señal "RTV Ceuta" ¿se recibe bien, regular o mal?

Respuesta	Porcentaje
Bien	79,8%
Regular	13,8%
Mal	6,4%



Calidad de recepción

INFORTÉCNICA

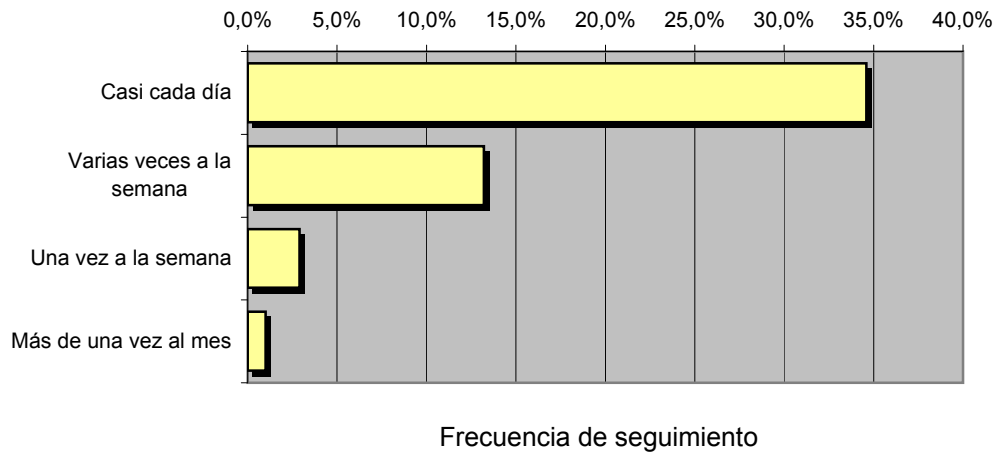
REF:son-rtvceuta01/e09

Muestra: población mayor de 15 años de: Área de Ceuta

Pregunta - ¿Con qué frecuencia sigue la emisora?

Respuesta	Porcentaje	Personas
Casi cada día	34,6%	26.505
Varias veces a la semana	13,2%	10.112
Una vez a la semana	2,9%	2.221
Más de una vez al mes	1,0%	766

Esta emisora es seguida habitualmente por **39.604** personas del área indicada



Tiempo medio de dedicación diaria a la emisora

min / día	desviación	SHARE	GRPs	Horas de audiencia diaria
25,2	38,5	13,1%	10.042	32.133,2

min / día: media de minutos diarios que dedica la población del área específica a la emisora

Desviación estándar sobre la media: muestra la dispersión de valores sobre la media.

SHARE: cuota de audiencia, expresada en porcentaje, respecto al resto de emisoras.

GRPs: cuota de audiencia, expresada en número de personas, respecto al resto de emisoras.

Horas de audiencia diaria: total de horas de seguimiento que dedica el conjunto de la población.

INFORTÉCNICA

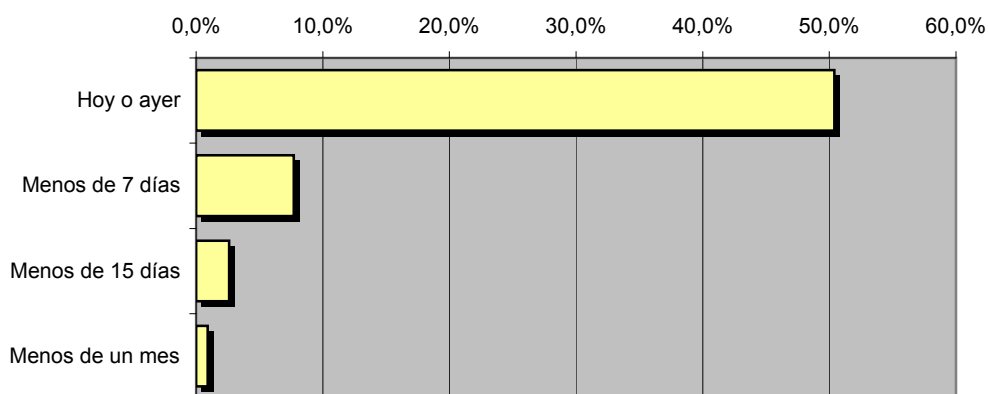
REF:son-rtvceuta01/e09

Muestra: población mayor de 15 años de: Área de Ceuta

Pregunta - ¿Aproximadamente, cuándo fue la última vez que vió "RTV Ceuta"?

Respuesta	Porcentaje	Personas
Hoy o ayer	50,4%	38.608
Menos de 7 días	7,7%	5.898
Menos de 15 días	2,6%	1.992
Menos de un mes	0,9%	689

Esta emisora ha sido seguida por **47.187** personas durante el último mes.



Frecuencia de seguimiento

Tiempo medio de dedicación diaria a la emisora durante el último mes

Datos del último mes	
min / día	desviación
23,7	32,5

Datos del último mes		
SHARE	GRPs	Horas de audiencia diaria
12,3%	9.456	30.258,2

min / día: media de minutos diarios que dedica la población del área específica a la emisora

Desviación estándar sobre la media: muestra la dispersión de valores sobre la media.

SHARE: cuota de audiencia, expresada en porcentaje, respecto al resto de emisoras.

GRPs: cuota de audiencia, expresada en número de personas, respecto al resto de emisoras.

Horas de audiencia diaria: total de horas de seguimiento que dedica el conjunto de la población.

Análisis por grupos de sexo y edad

Los datos que se presentan a continuación están basados en el conjunto de la muestra y no son proporcionales a la población de cada área.

Datos obtenidos:

- Conocimiento del nombre de la emisora por sexos y edades.
- Frecuencia de seguimiento por sexos y edades.
- Tiempo de dedicación diario por sexos y edades.
- Tiempo de dedicación diario de los habituales a la emisora por sexos y edades.

INFORTÉCNICA

REF:son-rtvceuta01/e09

Muestra: población mayor de 15 años de toda el área de la muestra.

Pregunta - ¿Conoce la emisora "RTV Ceuta"?

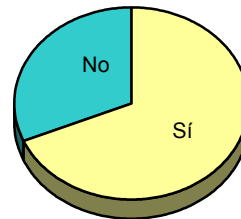
Análisis comparativo por grupos de sexo

Resp / Grupo	Hombres	Mujeres
Sí	83,1%	68,7%
No	16,9%	31,3%

Hombres

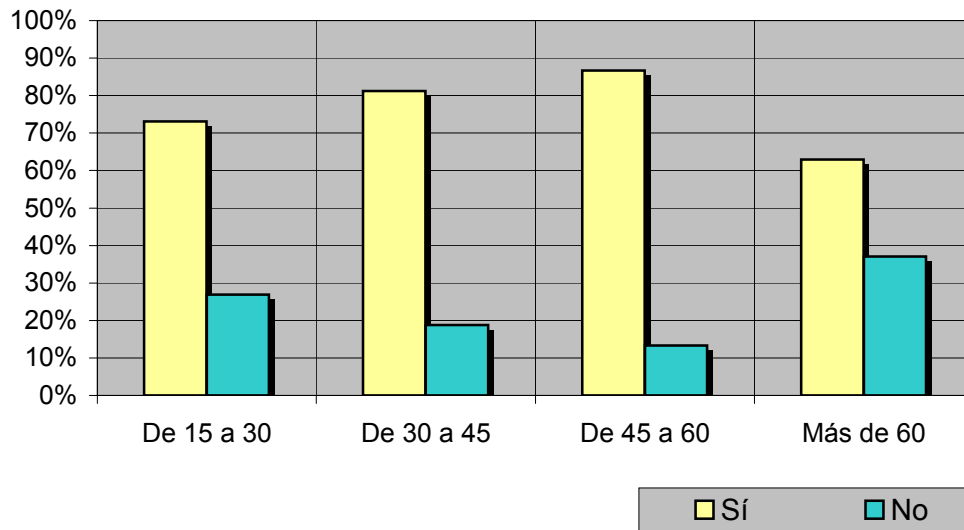


Mujeres



Análisis comparativo por grupos de edad

Resp \ Grupo	De 15 a 30	De 30 a 45	De 45 a 60	Más de 60
Sí	73,1%	81,2%	86,7%	62,9%
No	26,9%	18,8%	13,3%	37,1%



INFORTÉCNICA

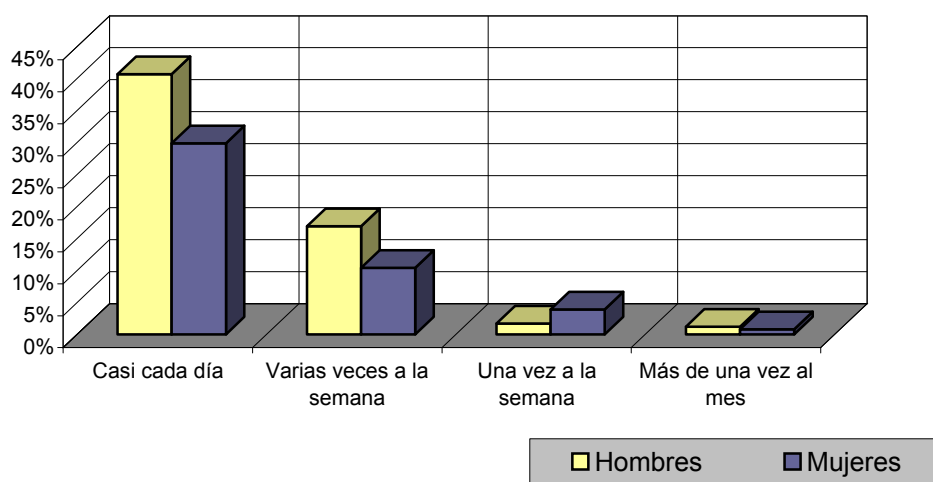
REF:son-rtvceuta01/e09

Muestra: población mayor de 15 años de toda el área de la muestra.

Pregunta - ¿Con qué frecuencia sigue la emisora?

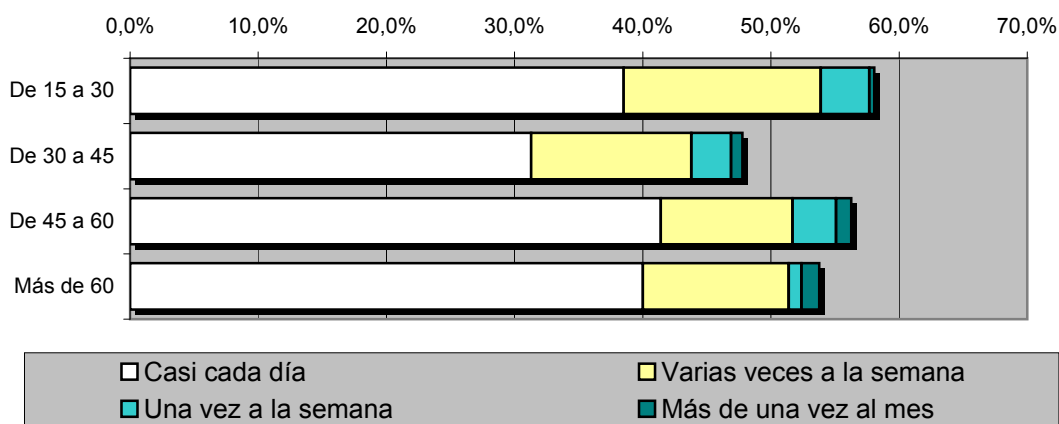
Análisis por grupos de sexo

Respuesta	Hombres	Mujeres
Casi cada día	40,7%	29,9%
Varias veces a la semana	16,9%	10,4%
Una vez a la semana	1,7%	3,9%
Más de una vez al mes	1,2%	0,8%



Análisis comparativo por grupos de edad

Resp \ Grupo	De 15 a 30	De 30 a 45	De 45 a 60	Más de 60
Casi cada día	38,5%	31,3%	41,4%	40,0%
Varias veces a la semana	15,4%	12,5%	10,3%	11,4%
Una vez a la semana	3,8%	3,1%	3,4%	1,0%
Más de una vez al mes	0,4%	0,9%	1,2%	1,4%



INFORTÉCNICA

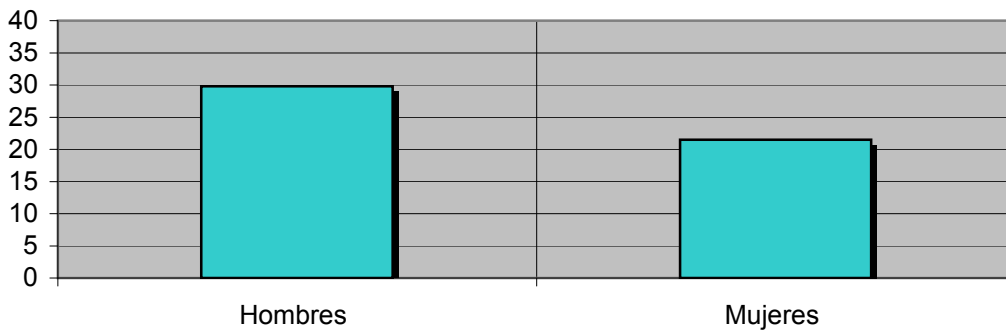
REF:son-rtvceuta01/e09

Muestra: población mayor de 15 años de toda el área de la muestra.

Tiempo medio de dedicación diaria a la emisora (minutos / día)

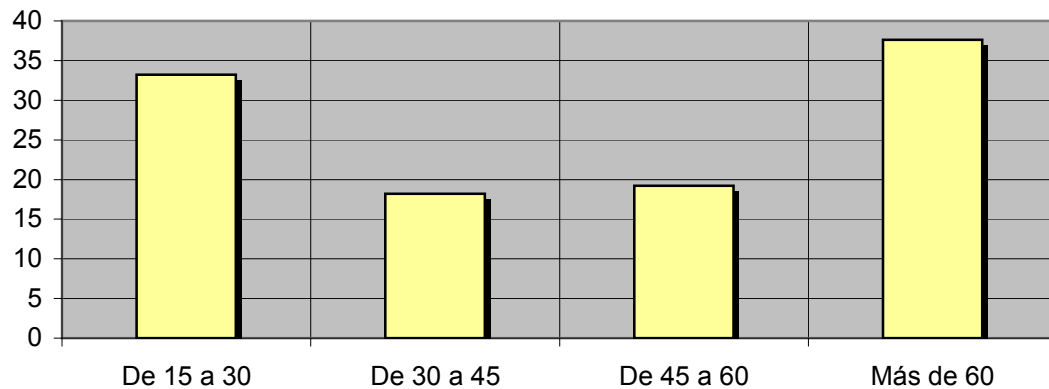
Análisis por sexos:

Hombres	Mujeres
29,8	21,5



Análisis por grupos de edad:

De 15 a 30	De 30 a 45	De 45 a 60	Más de 60
33,2	18,2	19,2	37,6



INFORTÉCNICA

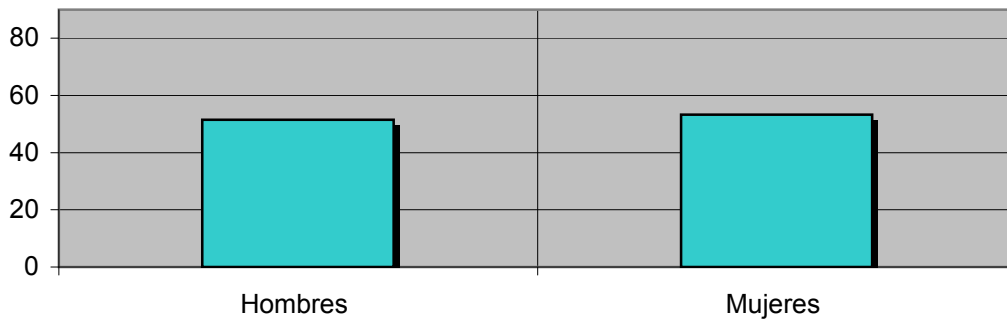
REF:son-rtvceuta01/e09

Muestra: Población que sigue la emisora, por lo menos ocasionalmente.

Tiempo medio de dedicación diaria a la emisora (minutos / día)

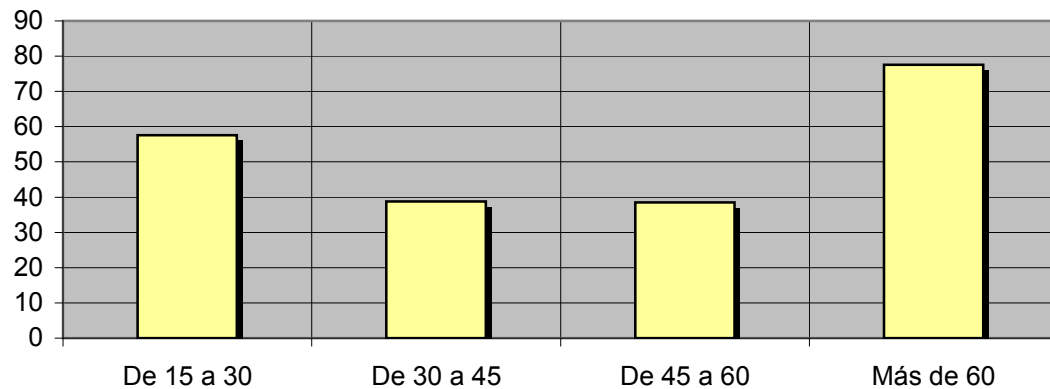
Análisis de sus seguidores por sexos:

Hombres	Mujeres
51,5	53,3



Análisis de sus seguidores por grupos de edad:

De 15 a 30	De 30 a 45	De 45 a 60	Más de 60
57,6	38,8	38,5	77,6



Análisis sobre los seguidores habituales de la emisora

Se consideran habituales aquellos que dedican una media de más de un minuto al día a la emisora.

Datos obtenidos:

- Distribución de la audiencia durante el día
- Distribución de la audiencia durante la semana
- Progresión de la audiencia

INFORTÉCNICA

REF:son-rtvceuta01/e09

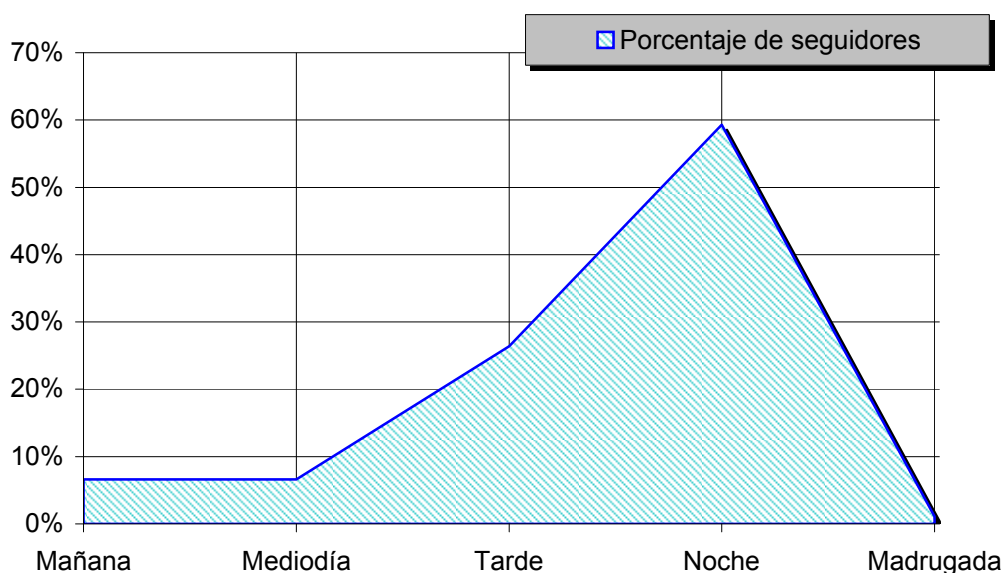
Muestra: Población habitual de la emisora.

Pregunta - ¿A qué horas sigue habitualmente "RTV Ceuta"?

- A. Mañana (6h - 12h)
- B. Mediodía (12h - 16h)
- C. Tarde (16h - 20h)
- D. Noche (20h - 1h)
- E. Madrugada (1h - 6h)

Análisis general

Respuesta	Porcentaje de seguidores
Mañana	6,6%
Mediodía	6,6%
Tarde	26,4%
Noche	59,3%
Madrugada	1,1%



Distribución de la audiencia durante el día

Los resultados obtenidos son un reflejo del horario más común de sintonización de la emisora. Lo que no significa que no la sigan fuera del horario más habitual.

INFORTÉCNICA

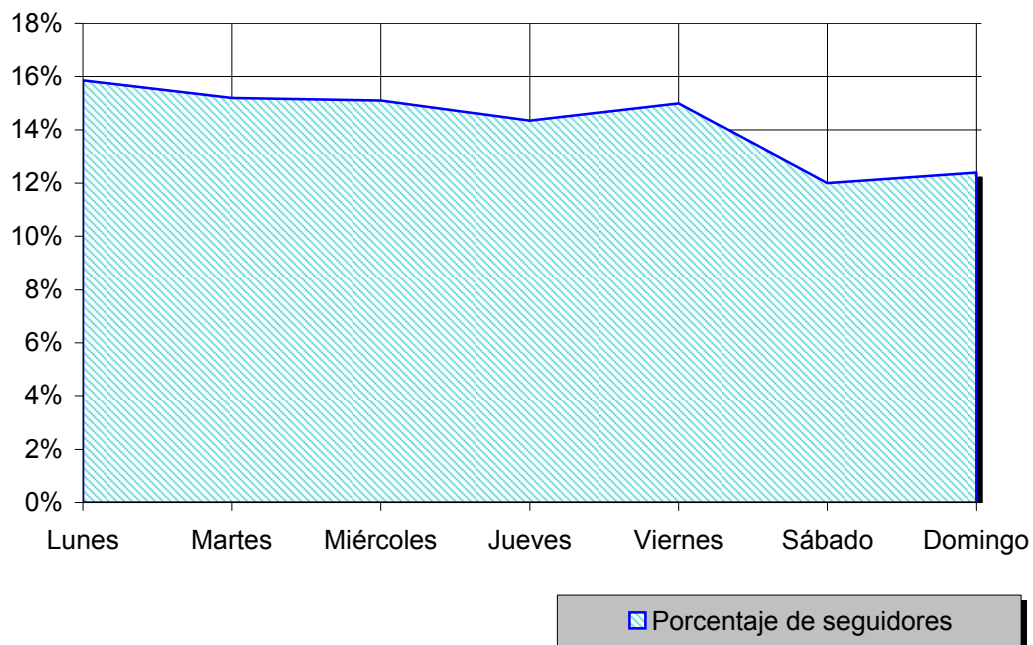
REF:son-rtvceuta01/e09

Muestra: Población habitual de la emisora.

Pregunta - ¿Qué días de la semana suele ver "RTV Ceuta"?

Análisis general

Respuesta	Porcentaje de seguidores
Lunes	15,9%
Martes	15,2%
Miércoles	15,1%
Jueves	14,4%
Viernes	15,0%
Sábado	12,0%
Domingo	12,4%



Distribución de la audiencia durante los días de la semana

INFORTÉCNICA

REF:son-rtvceuta01/e09

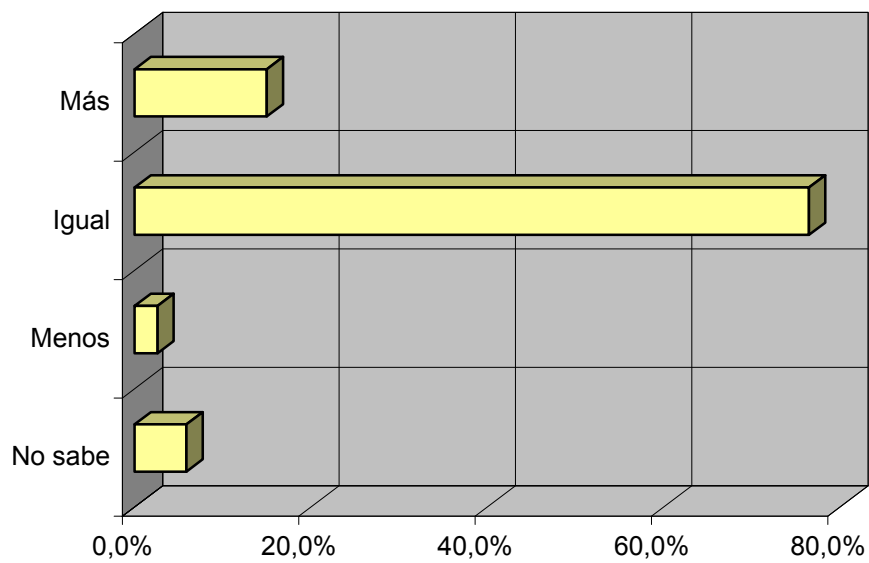
Muestra: Población que conoce la emisora.

Pregunta - ¿Sigue la emisora: más, igual o menos que hace un año?

- A. Más
- B. Igual
- C. Menos
- D. No sabe / no contesta

Análisis general

Respuesta	Porcentaje
Más	15,0%
Igual	76,5%
Menos	2,6%
No sabe	5,9%



Progresión de la audiencia