

ESTUDIO DE AUDIENCIA
"El Faro de Ceuta"

FICHA TÉCNICA

Empresa que realiza el estudio	Información Técnica y Científica SL (Infortécnica)
Muestra	480 personas.
Margen de error de la muestra	Trabajando a un nivel de confianza del 95,5% (dos sigma), el margen de error es inferior al 5% para el conjunto de la muestra.
Universo	Población mayor de 15 años de Ceuta.
Tipo de entrevista	Telefónica, aleatoria y de distribución proporcional a la extensión de la población, obteniendo una muestra proporcional y significativa de cada grupo de sexo y edad.
Fecha del sondeo	Noviembre de 2008
Datos de Infortécnica	C/ Lepanto 422 08025 Barcelona Tel: 934334243 Fax: 934351627 Más información en: Http://www.infortecnica.com

"EL FARO DE CEUTA" alcanza el 63 por ciento de share de prensa

Tras el último estudio realizado en noviembre de 2008, "El Faro de Ceuta" es conocido por la gran mayoría de la población de la ciudad autónoma de Ceuta.

Lo lee de forma habitual más de 50.000 personas. Más del 40 por ciento lo sigue todos los días, más de 30.000 personas que han dedicado a la publicación 22 minutos de media.

"El Faro de Ceuta" mantiene un destacado liderazgo en su Ciudad Autónoma, acumulando casi dos tercios del tiempo de audiencia de la prensa diaria. De los cerca de 22 minutos al día que dedica de media el conjunto de la población de Ceuta a la lectura de la prensa, al "Faro de Ceuta" le corresponde 13.7, lo que indica una cuota de audiencia (share) próximo al 63 por ciento. El GRP's es de 29.900 lectores/día, 500 más que en el anterior estudio.

Análisis cuantitativo de la audiencia del medio por áreas

Datos obtenidos en cada área

- Frecuencia de lectura de la prensa en general.
- Frecuencia de lectura del medio.
- Porcentaje de población que reconoce el nombre del medio.
- Tiempo de dedicación diario a la prensa, en general.
- Tiempo de dedicación diario al medio.
- SHARE
- GRPs



Áreas de realización del estudio

Área de Ceuta

Análisis cuantitativo

Última actualización	Noviembre de 2008
Población de los municipios de la muestra	76.603
Municipios	Ceuta

INFORTÉCNICA

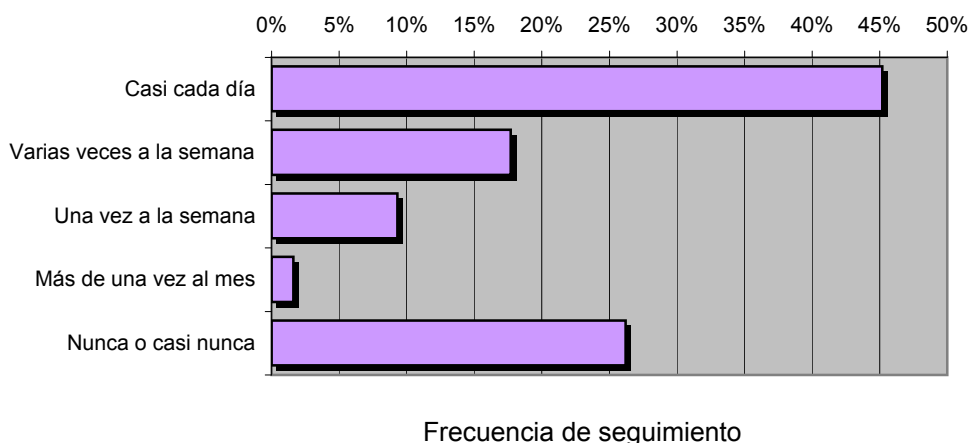
REF:son-farodeceuta01/n08

Muestra: población mayor de 15 años de: Área de Ceuta

Pregunta - ¿Con que frecuencia lee Ud la prensa, en general?

Respuesta	% de seguimiento de la prensa general	Personas
Casi cada día	45,2%	34.625
Varias veces a la semana	17,7%	13.559
Una vez a la semana	9,3%	7.124
Más de una vez al mes	1,6%	1.226
Nunca o casi nunca	26,2%	20.070

56.533 personas leen la prensa habitualmente en el área indicada



Pregunta - ¿Cuántos minutos al día dedica a leer la prensa, en general?

min / día	desviación
21,7	31,8

min / día: media de minutos diarios que dedica la población del área específica a la emisora
Desviación estándar sobre la media: muestra la dispersión de valores sobre la media.

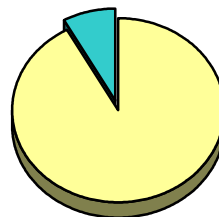
INFORTÉCNICA

REF:son-farodeceuta01/n08

Muestra: población mayor de 15 años de: Área de Ceuta

Pregunta - ¿Conoce "El Faro de Ceuta"?

Respuesta	Porcentaje
Sí	91,9%
No	8,1%

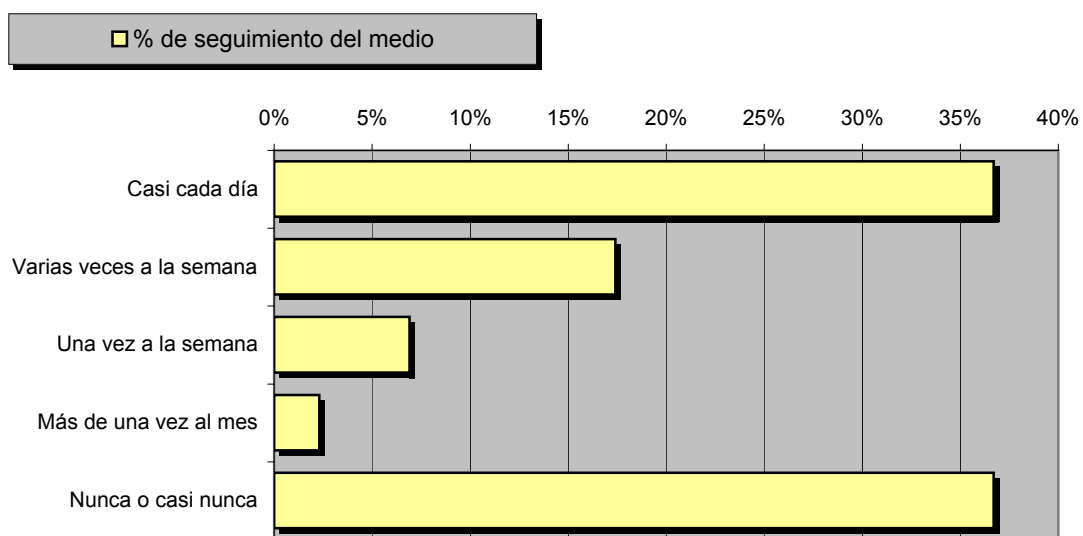


Grado de conocimiento de la población respecto al nombre del medio

Pregunta - ¿Con qué frecuencia lee este periódico?

Respuesta	% de seguimiento del medio	Personas
Casi cada día	36,7%	28.113
Varias veces a la semana	17,4%	13.329
Una vez a la semana	6,9%	5.286
Más de una vez al mes	2,3%	1.762
Nunca o casi nunca	36,7%	28.113

48.490 personas leen este periódico habitualmente



Frecuencia de seguimiento del medio en concreto y de la prensa en general

INFORTÉCNICA

REF:son-farodeceuta01/n08

Muestra: población mayor de 15 años de: Área de Ceuta

Tiempo medio de dedicación diaria a la lectura de este periódico

min / día	desviación	SHARE	GRPs
13,7	19,3	63,1%	29.874

min / día: media de minutos diarios que dedica la población del área específica al medio.

Desviación estándar sobre la media: muestra la dispersión de valores sobre la media.

SHARE: cuota de audiencia, expresada en porcentaje, respecto al resto de periódicos.

GRPs: cuota de audiencia, expresada en número de personas, respecto al resto de periódicos.

Horas de audiencia diaria: total de horas de seguimiento que dedica el conjunto de la población.

INFORTÉCNICA

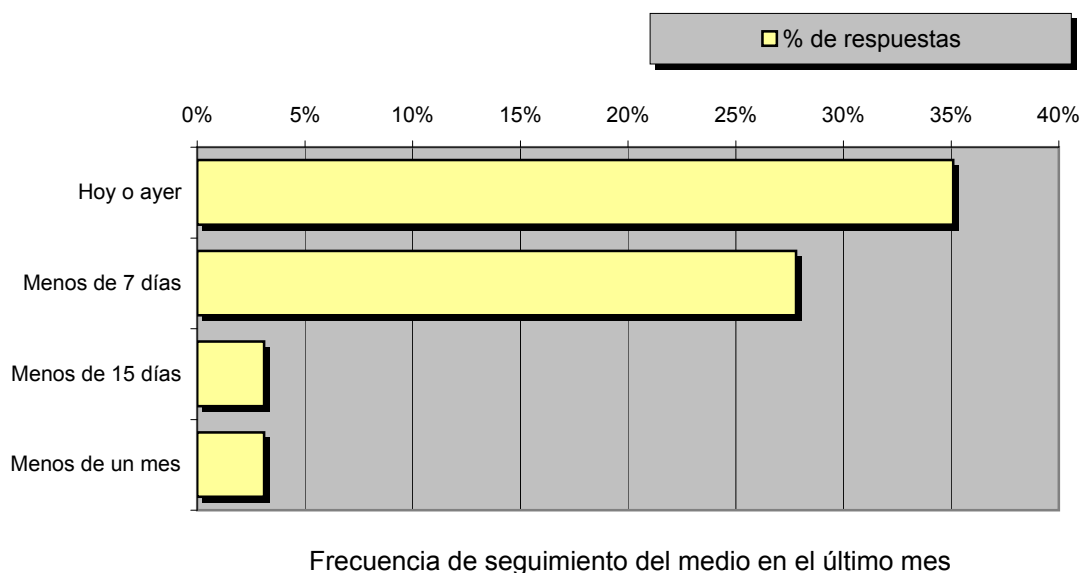
REF:son-farodeceuta01/n08

Muestra: población mayor de 15 años de: Área de Ceuta

Pregunta - ¿Aproximadamente, cuándo fue la última vez que leyó el diario "El Faro de Ceuta"?

Respuesta	% de respuestas	Personas
Hoy o ayer	35,1%	26.888
Menos de 7 días	27,8%	21.296
Menos de 15 días	3,1%	2.375
Menos de un mes	3,1%	2.375

52.933 personas han leído "El Faro de Ceuta" durante el último mes



Pregunta - ...En ese día, ¿Cuánto tiempo dedicó a leerlo, aproximadamente?

Respuesta	% de respuestas
Menos de 15 minutos	41,3%
De 15 a 30 minutos	33,3%
Entre media y una hora	12,0%
Entre una y dos horas	5,3%
Más de dos horas	1,3%
No lo recuerda	6,7%

min / día	desviación
13,4	19,3

Análisis por grupos de sexo y edad

Los datos que se presentan a continuación están basados en el conjunto de la muestra y no son proporcionales a la población de cada área.

Datos obtenidos:

- Conocimiento del nombre del medio por sexos y edades.
- Frecuencia de seguimiento por sexos y edades.
- Tiempo de dedicación diario por sexos y edades.
- Tiempo de dedicación diario de sus lectores por sexos y edades.

INFORTÉCNICA

REF:son-farodeceuta01/n08

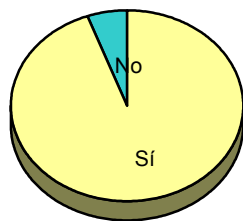
Muestra: población mayor de 15 años de toda el área de la muestra.

Pregunta - ¿Conoce "El Faro de Ceuta"?

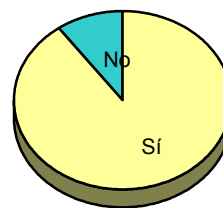
Análisis comparativo por grupos de sexo

Resp / Grupo	Hombres	Mujeres
Sí	94,4%	90,1%
No	5,6%	9,9%

Hombres

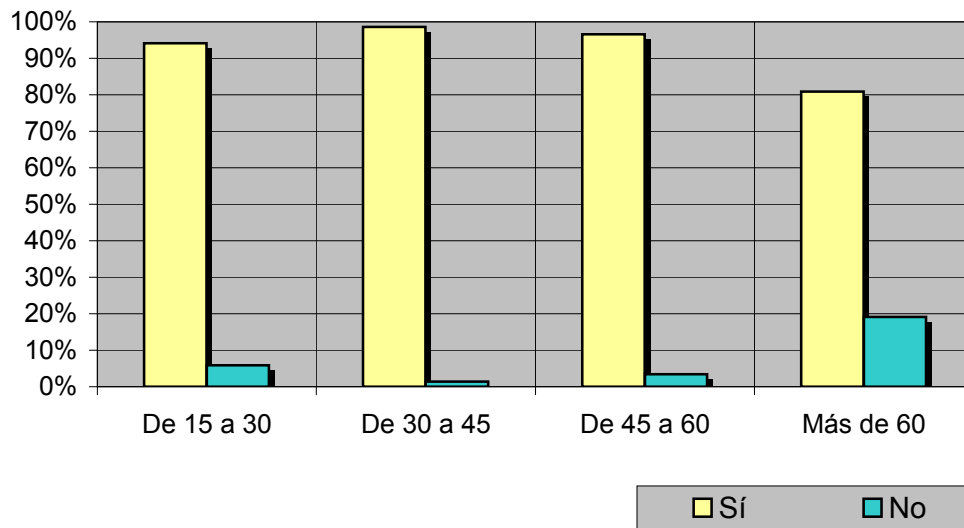


Mujeres



Análisis comparativo por grupos de edad

Resp \ Grupo	De 15 a 30	De 30 a 45	De 45 a 60	Más de 60
Sí	94,1%	98,6%	96,6%	80,9%
No	5,9%	1,4%	3,4%	19,1%



INFORTÉCNICA

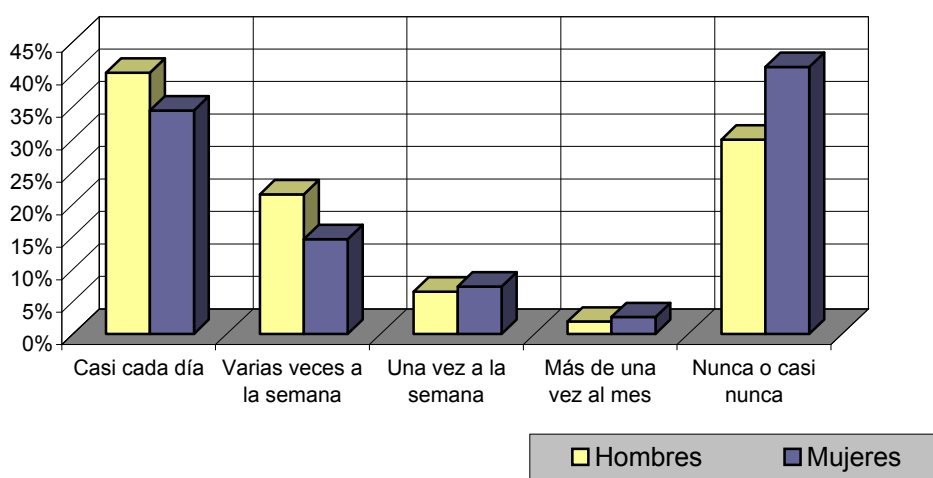
REF:son-farodeceuta01/n08

Muestra: población mayor de 15 años de toda el área de la muestra.

Pregunta - ¿Con qué frecuencia lee Ud. este periódico?

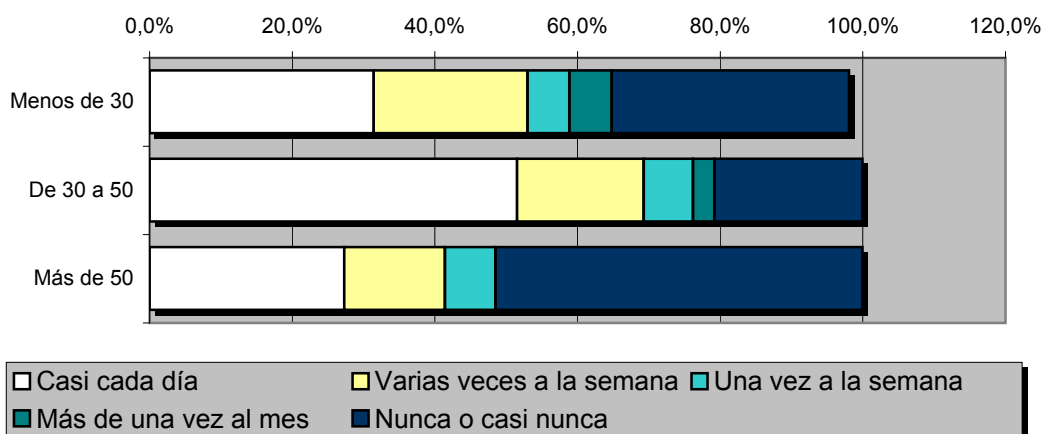
Análisis por grupos de sexo

Respuesta	Hombres	Mujeres
Casi cada día	40,2%	34,4%
Varias veces a la semana	21,5%	14,6%
Una vez a la semana	6,5%	7,3%
Más de una vez al mes	1,9%	2,6%
Nunca o casi nunca	29,9%	41,1%



Análisis comparativo por grupos de edad

Resp \ Grupo	Menos de 30	De 30 a 50	Más de 50
Casi cada día	31,4%	51,5%	27,3%
Varias veces a la semana	21,6%	17,8%	14,1%
Una vez a la semana	5,9%	6,9%	7,1%
Más de una vez al mes	5,9%	3,0%	0,0%
Nunca o casi nunca	33,3%	20,8%	51,5%



INFORTÉCNICA

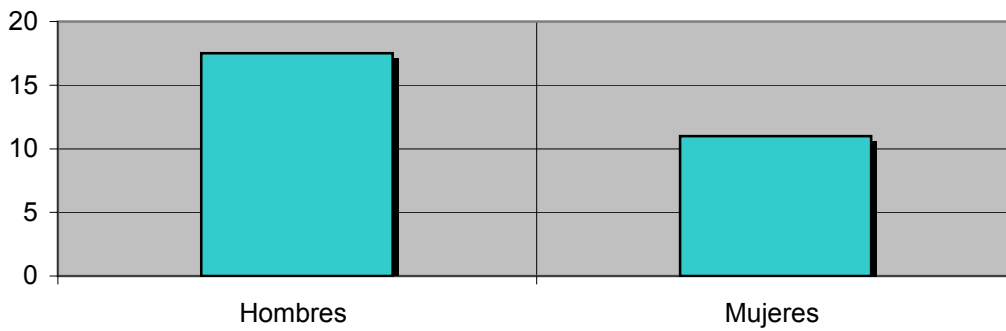
REF:son-farodeceuta01/n08

Muestra: población mayor de 15 años de toda el área de la muestra.

Tiempo medio de dedicación diaria a la lectura de este periódico

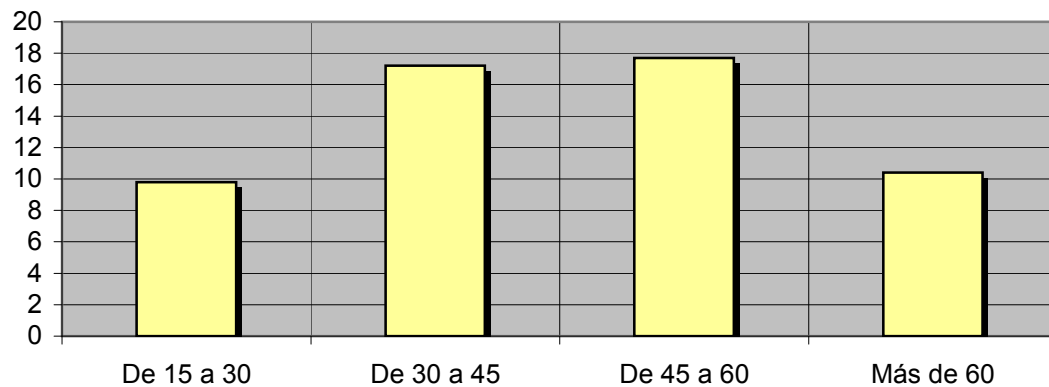
Análisis por sexos:

Hombres	Mujeres
17,5	11,0



Análisis por grupos de edad:

De 15 a 30	De 30 a 45	De 45 a 60	Más de 60
9,8	17,2	17,7	10,4



INFORTÉCNICA

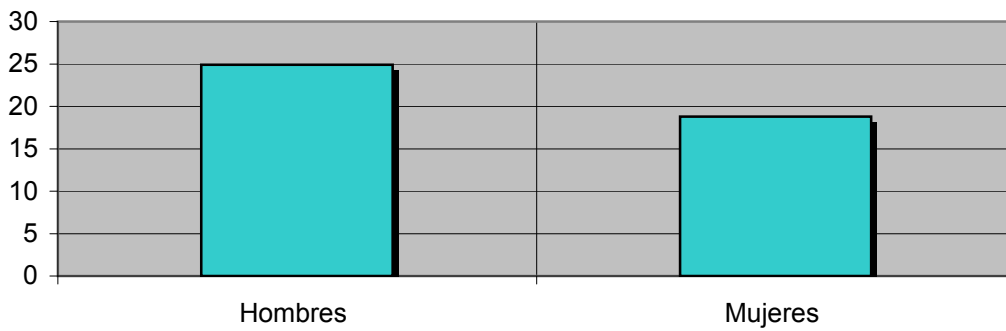
REF:son-farodeceuta01/n08

Muestra: Población lectora del diario.

Tiempo medio de dedicación diaria a la lectura de este periódico

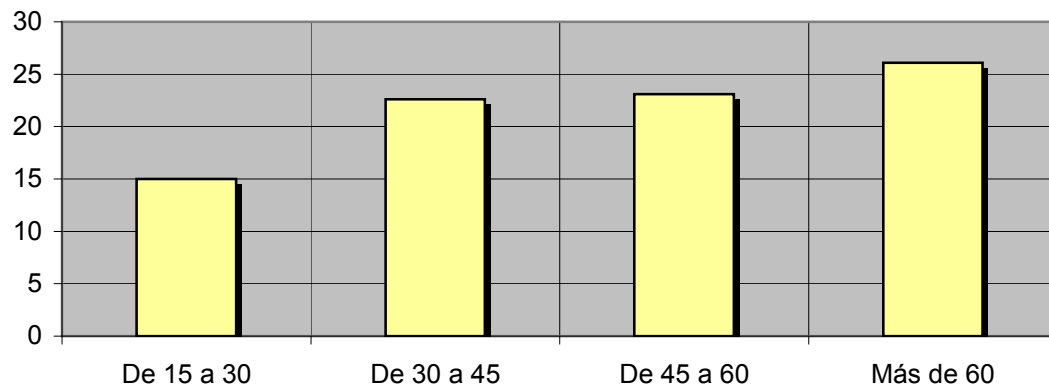
Análisis de sus seguidores por sexos:

Hombres	Mujeres
24,9	18,8



Análisis de sus seguidores por grupos de edad:

De 15 a 30	De 30 a 45	De 45 a 60	Más de 60
15,0	22,6	23,1	26,1



Análisis sobre sus lectores habituales

Se consideran habituales los que dedican una media de más de un minuto al día a leer este periódico.

Datos obtenidos:

- Progresión de la audiencia.

INFORTÉCNICA

REF:son-farodeceuta01/n08

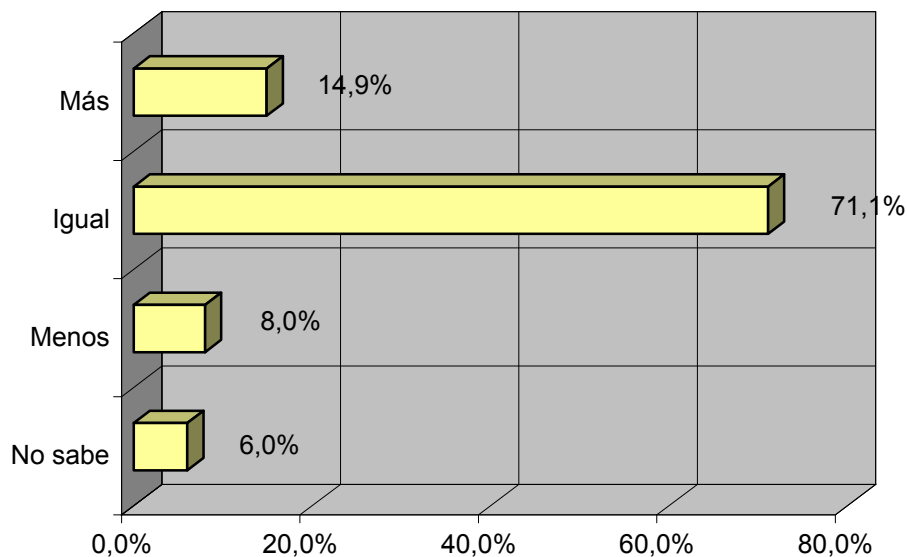
Muestra: población que conoce este periódico.

Pregunta - ¿Lee este periódico: más, igual o menos que hace un año?

- A. Más
- B. Igual
- C. Menos
- D. No sabe / no contesta

Análisis general

Respuesta	Porcentaje
Más	14,9%
Igual	71,1%
Menos	8,0%
No sabe	6,0%



Progresión de la audiencia