

ESTUDIO DE AUDIENCIA
"Barbanza Televisión"

FICHA TÉCNICA

Empresa que realiza el estudio	Información Técnica y Científica SL (Infortécnica)
Muestra	620 personas.
Margen de error de la muestra	Trabajando a un nivel de confianza del 95,5% (dos sigma), el margen de error es inferior al 5% para el conjunto de la muestra.
Universo	Población mayor de 15 años de las Rías de Arousa, Pontevedra y Vigo.
Tipo de entrevista	Telefónica, aleatoria y de distribución proporcional a la extensión de la población, obteniendo una muestra proporcional y significativa de cada grupo de sexo y edad.
Fecha del sondeo	Noviembre de 2008
Datos de Infortécnica	C/ Lepanto 422 08025 Barcelona Tel: 934334243 Fax: 934351627 Más información en: Http://www.infortecnica.com

Puede verificar la autenticidad de los datos del estudio consultando la web www.audiencia.org o contactando con Infortécnica.

“BARBANZA TV”, SUPERA UN NUEVE POR CIENTO DE SHARE EN LA RÍA DE MUROS Y NOIA Y CERCA DEL DOS POR CIENTO EN LA RIA DE VIGO

“Barbanza TV” obtiene uno de los índices mas elevados de audiencia entre las locales de televisión, en su área de la Ría de Muros y Noia. Es una emisora conocida por un 86 por ciento de la población. Se encuentra presintonizada en un 67 por ciento de los televisores. Un 52 por ciento de la población la sigue de forma habitual, dedicando a la emisora una media de 38 minutos al día. Cerca de 35.000 personas la siguen diariamente.

En dicha área, la población dedica a la emisora una media de 18 minutos diarios, con una cuota (share) superior al nueve por ciento, alcanzando un 10 por ciento de share en las zonas de mayor densidad de audiencia. El GRP’s resultante en el conjunto de la Ría de Muros y Noia es de 10.000 telespectadores.

En el área de la Ría de Vigo, la emisora es conocida por un 26 por ciento, se encuentra sintonizada en un 18 por ciento de los televisores y es seguida de forma habitual por más de 50.000 personas, con un share próximo al dos por ciento y un GRP’s superior a 10.000 telespectadores más.

La emisora es seguida por todos los grupos de sexo y edad.

Análisis cuantitativo de la audiencia de la emisora por áreas

Datos obtenidos en cada área

- Grado de conocimiento de la población respecto al nombre de la emisora.
- Porcentaje de sintonización.
- Calidad de recepción.
- Frecuencia de seguimiento general de la emisora.
- Frecuencia de seguimiento en el último mes.
- Número de personas que siguen la emisora habitualmente.
- Número de personas que han seguido la emisora en el último mes.
- Tiempo medio de dedicación diaria a la emisora.
- Tiempo medio de dedicación diaria en el último mes.
- SHARE, GRP y total de horas de audiencia diaria (datos generales).
- SHARE, GRP y total de horas de audiencia diaria (datos del último mes).



Áreas de realización del estudio

Área 1

Análisis cuantitativo

Última actualización	Marzo de 2008
Población de los municipios de la muestra	103.357
Municipios	Ribeira Porto do Son Muros Boiro Rianxo Outes Lousame Noia

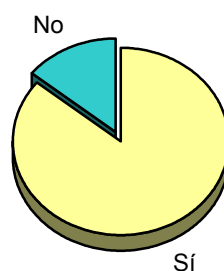
INFORTÉCNICA

REF:son-barbanzatv01/n08

Muestra: población mayor de 15 años de: Área 1

Pregunta - ¿Conoce la emisora de TV local "Barbanza Televisión"?

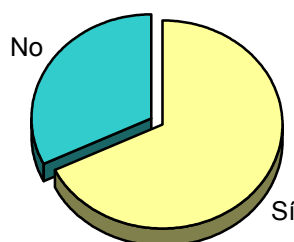
Respuesta	Porcentaje
Sí	85,9%
No	14,1%



Grado de conocimiento de la población respecto al nombre de la emisora

Pregunta - ¿Tiene sintonizada "Barbanza Televisión" en su televisor?

Respuesta	Porcentaje
Sí	67,8%
No	32,2%

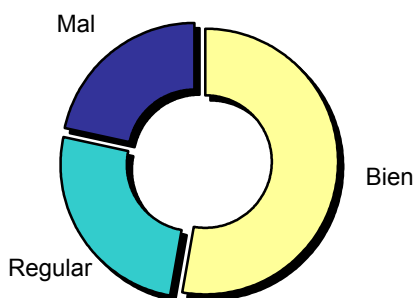


Porcentaje de sintonización

Muestra: población de: Área 1 que conoce la emisora

Pregunta - En cuanto a la recepción de la señal "Barbanza Televisión" ¿se recibe bien, regular o mal?

Respuesta	Porcentaje
Bien	52,8%
Regular	25,4%
Mal	21,8%



Calidad de recepción

INFORTÉCNICA

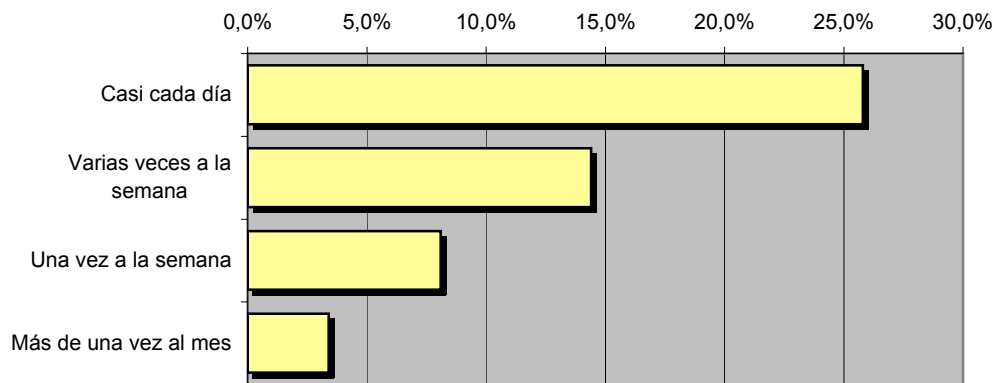
REF:son-barbanzav01/n08

Muestra: población mayor de 15 años de: Área 1

Pregunta - ¿Con qué frecuencia sigue la emisora?

Respuesta	Porcentaje	Personas
Casi cada día	25,8%	26.666
Varias veces a la semana	14,4%	14.883
Una vez a la semana	8,1%	8.372
Más de una vez al mes	3,4%	3.514

Esta emisora es seguida habitualmente por **53.436** personas del área indicada



Frecuencia de seguimiento

Tiempo medio de dedicación diaria a la emisora

min / día	desviación	SHARE	GRPs	Horas de audiencia diaria
17,5	32,0	9,1%	9.421	30.145,8

min / día: media de minutos diarios que dedica la población del área específica a la emisora

Desviación estándar sobre la media: muestra la dispersión de valores sobre la media.

SHARE: cuota de audiencia, expresada en porcentaje, respecto al resto de emisoras.

GRPs: cuota de audiencia, expresada en número de personas, respecto al resto de emisoras.

Horas de audiencia diaria: total de horas de seguimiento que dedica el conjunto de la población.

INFORTÉCNICA

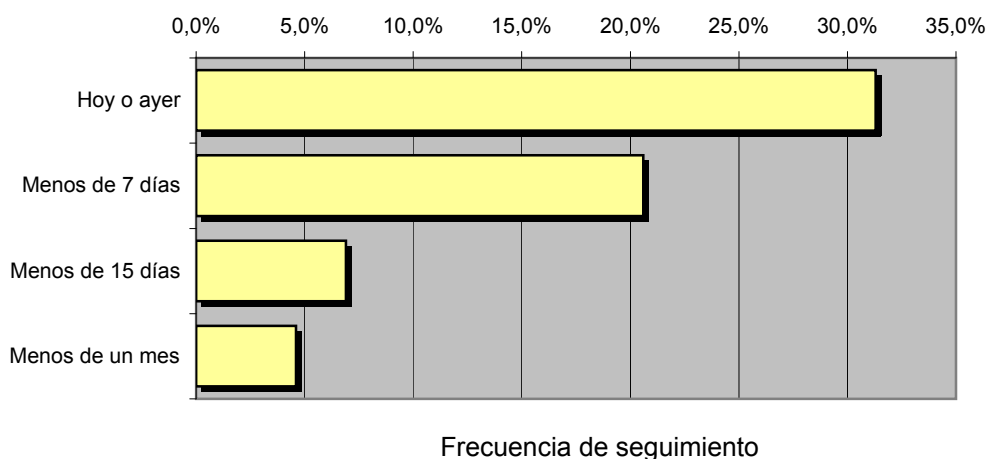
REF:son-barbanzatv01/n08

Muestra: población mayor de 15 años de: Área 1

Pregunta - ¿Aproximadamente, cuándo fue la última vez que vió "Barbanza Televisión"?

Respuesta	Porcentaje	Personas
Hoy o ayer	31,3%	32.351
Menos de 7 días	20,6%	21.292
Menos de 15 días	6,9%	7.132
Menos de un mes	4,6%	4.754

Esta emisora ha sido seguida por **65.528** personas durante el último mes.



Tiempo medio de dedicación diaria a la emisora durante el último mes

Datos del último mes	
min / día	desviación
15,1	24,5

Datos del último mes		
SHARE	GRPs	Horas de audiencia diaria
7,9%	8.129	26.011,5

min / día: media de minutos diarios que dedica la población del área específica a la emisora

Desviación estándar sobre la media: muestra la dispersión de valores sobre la media.

SHARE: cuota de audiencia, expresada en porcentaje, respecto al resto de emisoras.

GRPs: cuota de audiencia, expresada en número de personas, respecto al resto de emisoras.

Horas de audiencia diaria: total de horas de seguimiento que dedica el conjunto de la población.



Áreas de realización del estudio

Área 2

Análisis cuantitativo

Última actualización	Noviembre de 2008
Población de los municipios de la muestra	621.224
Municipios	<ul style="list-style-type: none"> Cangas O Grove Sanxenxo Cambados Vilanova de Arousa Vigo Bueu Moaña Vilaboia Meaño

Marín
Ribadumia
Meis
Poio
Barro
Pontevedra
Vilagarcía de Arousa
Catoira
Portas
Caldas de Reis
Valga
Pontecesures
Padrón

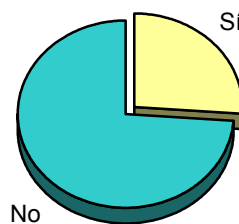
INFORTÉCNICA

REF:son-barbanzativ01/n08

Muestra: población mayor de 15 años de: Área 2

Pregunta - ¿Conoce la emisora de TV local "Barbanza Televisión"?

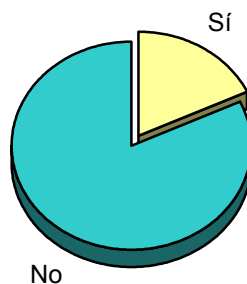
Respuesta	Porcentaje
Sí	26,0%
No	74,0%



Grado de conocimiento de la población respecto al nombre de la emisora

Pregunta - ¿Tiene sintonizada "Barbanza Televisión" en su televisor?

Respuesta	Porcentaje
Sí	18,0%
No	82,0%

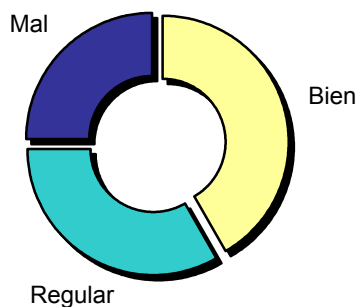


Porcentaje de sintonización

Muestra: población de: Área 2 que conoce la emisora

Pregunta - En cuanto a la recepción de la señal "Barbanza Televisión" ¿se recibe bien, regular o mal?

Respuesta	Porcentaje
Bien	41,7%
Regular	33,3%
Mal	25,0%



Calidad de recepción

INFORTÉCNICA

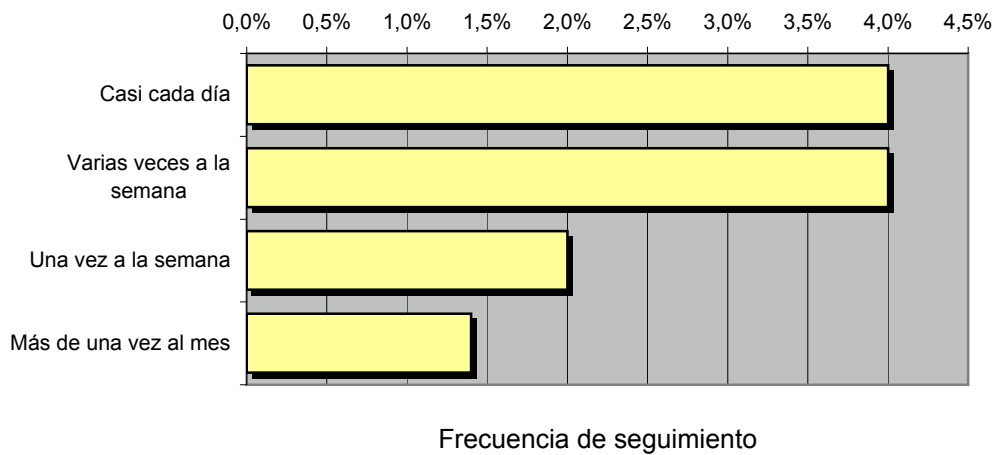
REF:son-barbanzatv01/n08

Muestra: población mayor de 15 años de: Área 2

Pregunta - ¿Con qué frecuencia sigue la emisora?

Respuesta	Porcentaje	Personas
Casi cada día	4,0%	24.849
Varias veces a la semana	4,0%	24.849
Una vez a la semana	2,0%	12.424
Más de una vez al mes	1,4%	8.697

Esta emisora es seguida habitualmente por **70.820** personas del área indicada



Tiempo medio de dedicación diaria a la emisora

min / día	desviación	SHARE	GRPs	Horas de audiencia diaria
3,1	14,0	1,6%	10.101	32.324,4

min / día: media de minutos diarios que dedica la población del área específica a la emisora

Desviación estándar sobre la media: muestra la dispersión de valores sobre la media.

SHARE: cuota de audiencia, expresada en porcentaje, respecto al resto de emisoras.

GRPs: cuota de audiencia, expresada en número de personas, respecto al resto de emisoras.

Horas de audiencia diaria: total de horas de seguimiento que dedica el conjunto de la población.

INFORTÉCNICA

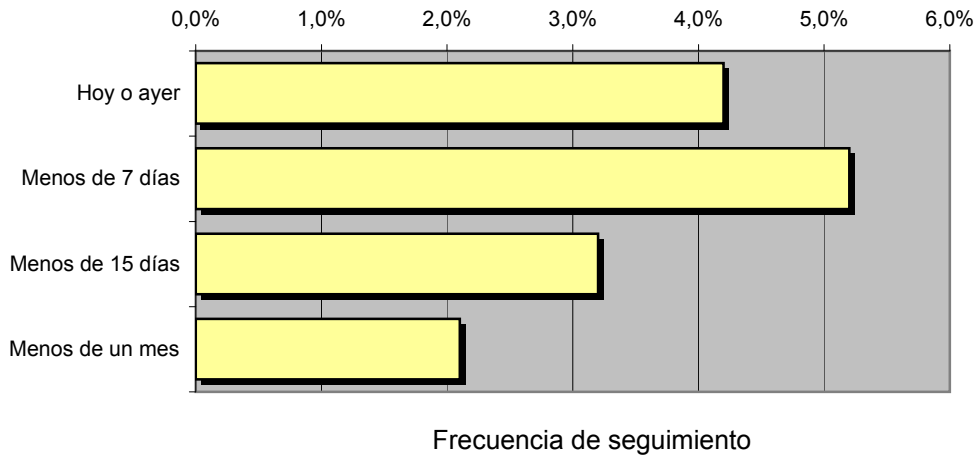
REF:son-barbanzatv01/n08

Muestra: población mayor de 15 años de: Área 2

Pregunta - ¿Aproximadamente, cuándo fue la última vez que vió "Barbanza Televisión"?

Respuesta	Porcentaje	Personas
Hoy o ayer	4,2%	26.091
Menos de 7 días	5,2%	32.304
Menos de 15 días	3,2%	19.879
Menos de un mes	2,1%	13.046

Esta emisora ha sido seguida por **91.320** personas durante el último mes



Tiempo medio de dedicación diaria a la emisora durante el último mes

Datos del último mes	
min / día	desviación
3,6	13,0

Datos del último mes		
SHARE	GRPs	Horas de audiencia diaria
1,9%	11.648	37.273,4

min / día: media de minutos diarios que dedica la población del área específica a la emisora

Desviación estándar sobre la media: muestra la dispersión de valores sobre la media.

SHARE: cuota de audiencia, expresada en porcentaje, respecto al resto de emisoras.

GRPs: cuota de audiencia, expresada en número de personas, respecto al resto de emisoras.

Horas de audiencia diaria: total de horas de seguimiento que dedica el conjunto de la población.

Análisis por grupos de sexo y edad

Los datos que se presentan a continuación están basados en el conjunto de la muestra y no son proporcionales a la población de cada área.

Datos obtenidos:

- Conocimiento del nombre de la emisora por sexos y edades.
- Frecuencia de seguimiento por sexos y edades.
- Tiempo de dedicación diario por sexos y edades.
- Tiempo de dedicación diario de los habituales a la emisora por sexos y edades.

INFORTÉCNICA

REF:son-barbanzatv01/n08

Muestra: población mayor de 15 años de toda el área de la muestra.

Pregunta - ¿Conoce la emisora "Barbanza Televisión"?

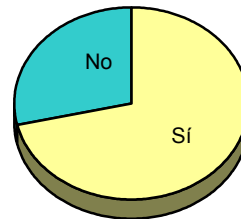
Análisis comparativo por grupos de sexo

Resp / Grupo	Hombres	Mujeres
Sí	82,7%	71,5%
No	17,3%	28,5%

Hombres

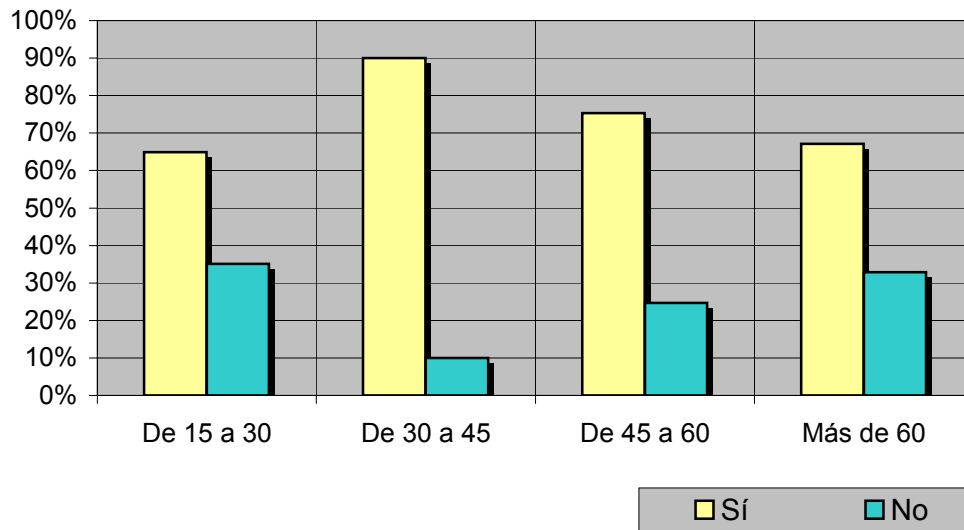


Mujeres



Análisis comparativo por grupos de edad

Resp \ Grupo	De 15 a 30	De 30 a 45	De 45 a 60	Más de 60
Sí	64,9%	90,0%	75,3%	67,1%
No	35,1%	10,0%	24,7%	32,9%



INFORTÉCNICA

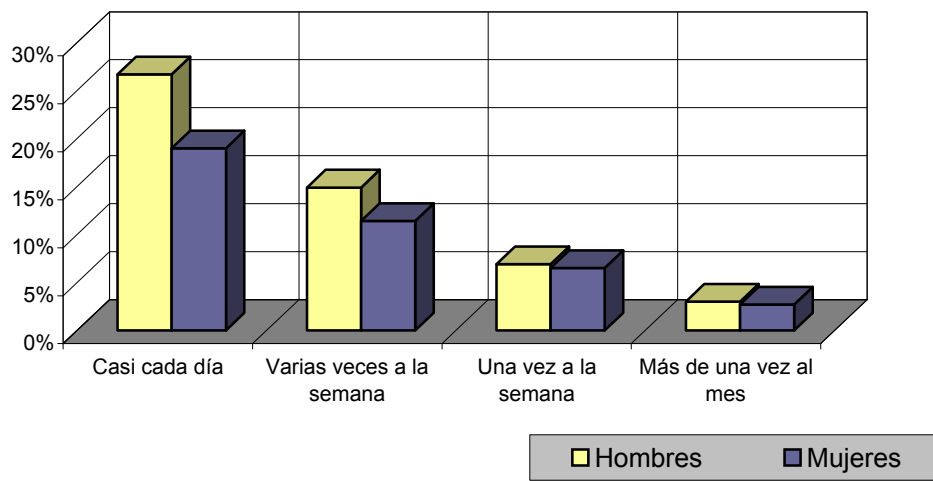
REF:son-barbanzativ01/n08

Muestra: población mayor de 15 años de toda el área de la muestra.

Pregunta - ¿Con qué frecuencia sigue la emisora?

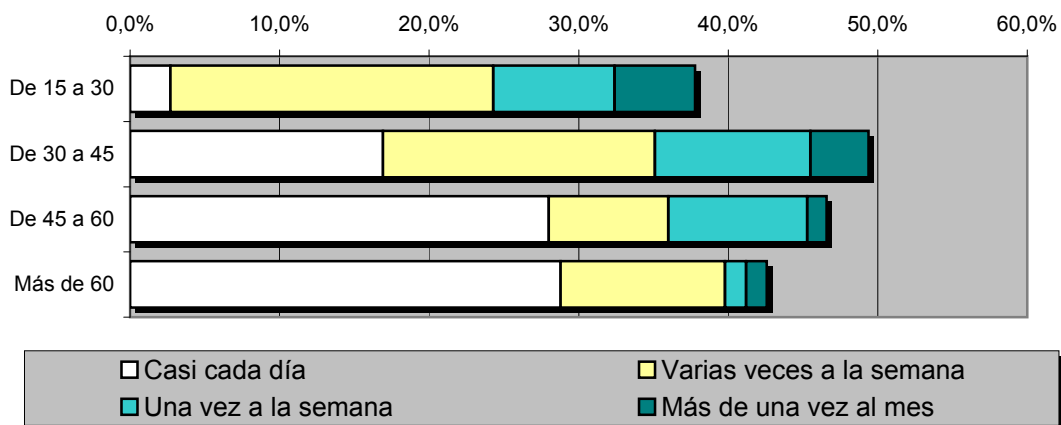
Análisis por grupos de sexo

Respuesta	Hombres	Mujeres
Casi cada día	26,7%	19,0%
Varias veces a la semana	14,9%	11,4%
Una vez a la semana	6,9%	6,5%
Más de una vez al mes	3,0%	2,7%



Análisis comparativo por grupos de edad

Resp \ Grupo	De 15 a 30	De 30 a 45	De 45 a 60	Más de 60
Casi cada día	2,7%	16,9%	28,0%	28,8%
Varias veces a la semana	21,6%	18,2%	8,0%	11,0%
Una vez a la semana	8,1%	10,4%	9,3%	1,4%
Más de una vez al mes	5,4%	3,9%	1,3%	1,4%



INFORTÉCNICA

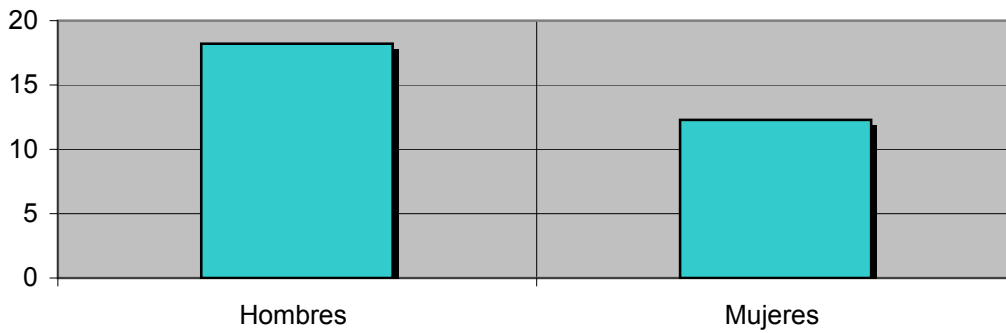
REF:son-barbanzav01/n08

Muestra: población mayor de 15 años de toda el área de la muestra.

Tiempo medio de dedicación diaria a la emisora (minutos / día)

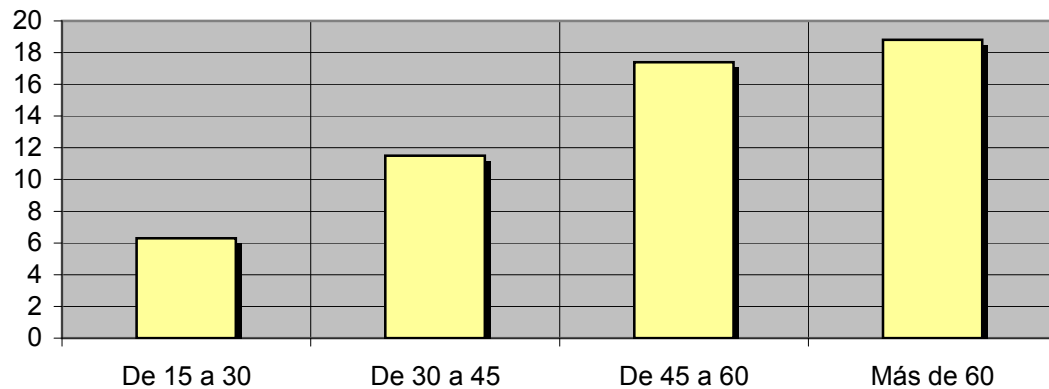
Análisis por sexos:

Hombres	Mujeres
18,2	12,3



Análisis por grupos de edad:

De 15 a 30	De 30 a 45	De 45 a 60	Más de 60
6,3	11,5	17,4	18,8



INFORTÉCNICA

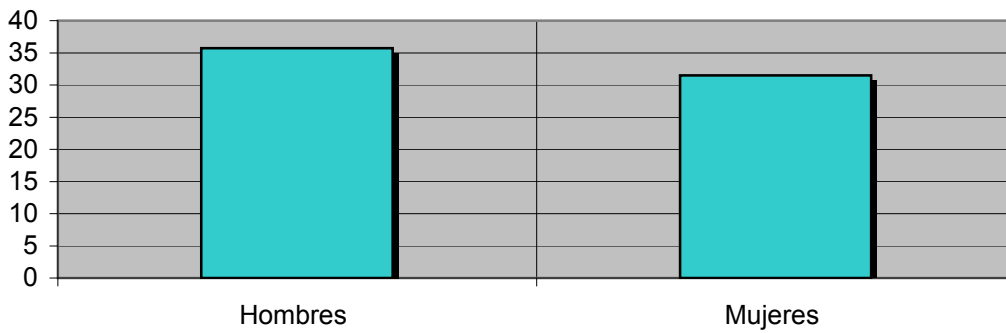
REF:son-barbanzativ01/n08

Muestra: Población que sigue la emisora, por lo menos ocasionalmente.

Tiempo medio de dedicación diaria a la emisora (minutos / día)

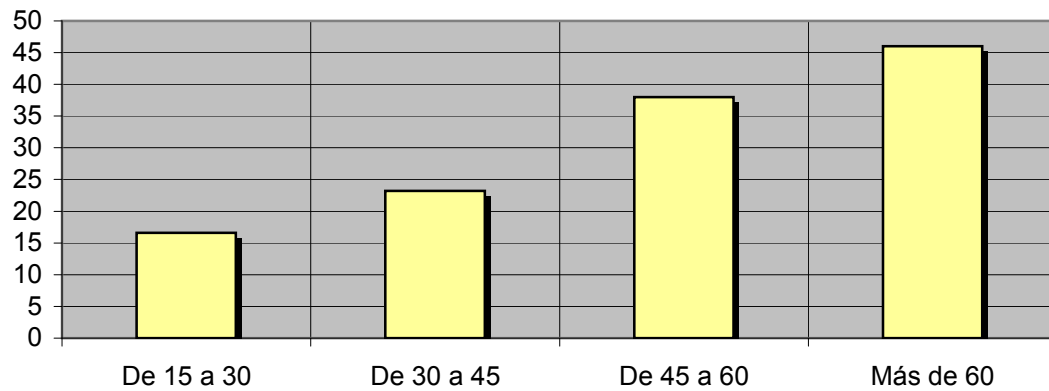
Análisis de sus seguidores por sexos:

Hombres	Mujeres
35,7	31,5



Análisis de sus seguidores por grupos de edad:

De 15 a 30	De 30 a 45	De 45 a 60	Más de 60
16,6	23,2	38,0	46,0



Análisis sobre los seguidores habituales de la emisora

Se consideran habituales aquellos que dedican una media de más de un minuto al día a la emisora.

Datos obtenidos:

- Distribución de la audiencia durante el día
- Distribución de la audiencia durante la semana
- Progresión de la audiencia

INFORTÉCNICA

REF:son-barbanzatzv01/n08

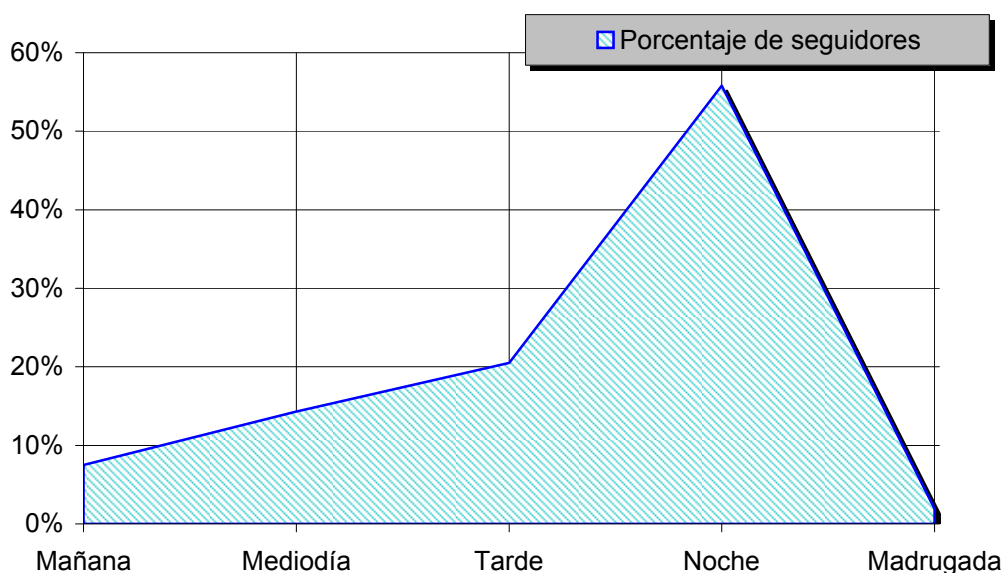
Muestra: Población habitual de la emisora.

Pregunta - ¿A qué horas sigue habitualmente "Barbanza Televisión"?

- A. Mañana (6h - 12h)
- B. Mediodía (12h - 16h)
- C. Tarde (16h - 20h)
- D. Noche (20h - 1h)
- E. Madrugada (1h - 6h)

Análisis general

Respuesta	Porcentaje de seguidores
Mañana	7,5%
Mediodía	14,3%
Tarde	20,5%
Noche	55,8%
Madrugada	1,9%



Distribución de la audiencia durante el día

Los resultados obtenidos son un reflejo del horario más común de sintonización de la emisora. Lo que no significa que no la sigan fuera del horario más habitual.

INFORTÉCNICA

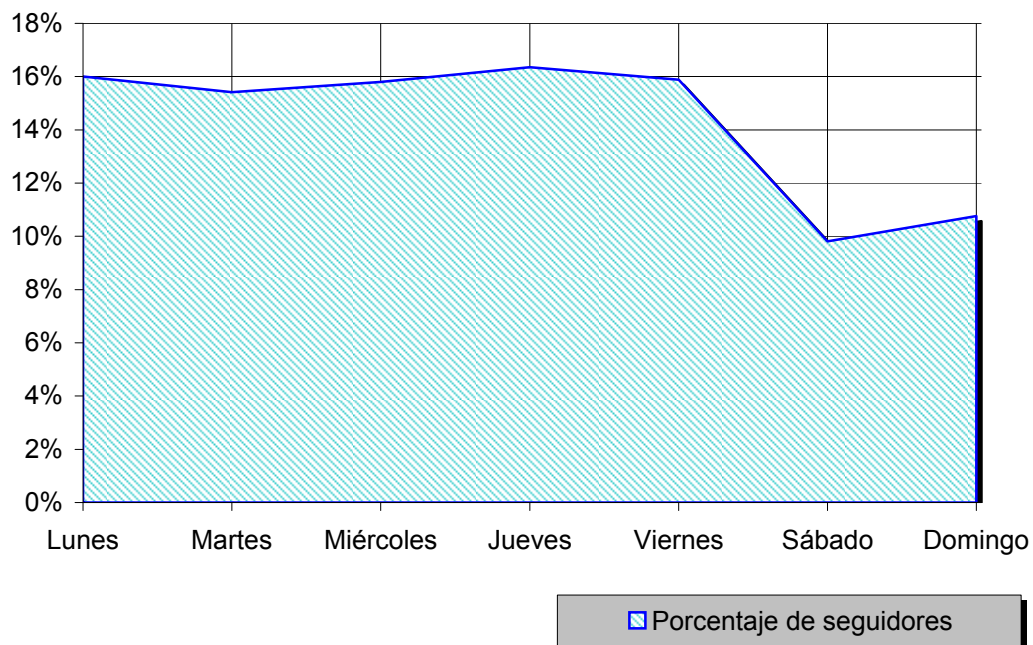
REF:son-barbanzativ01/n08

Muestra: Población habitual de la emisora.

Pregunta - ¿Qué días de la semana suele ver "Barbanza Televisión"?

Análisis general

Respuesta	Porcentaje de seguidores
Lunes	16,0%
Martes	15,4%
Miércoles	15,8%
Jueves	16,4%
Viernes	15,9%
Sábado	9,8%
Domingo	10,8%



Distribución de la audiencia durante los días de la semana

INFORTÉCNICA

REF:son-barbanzav01/n08

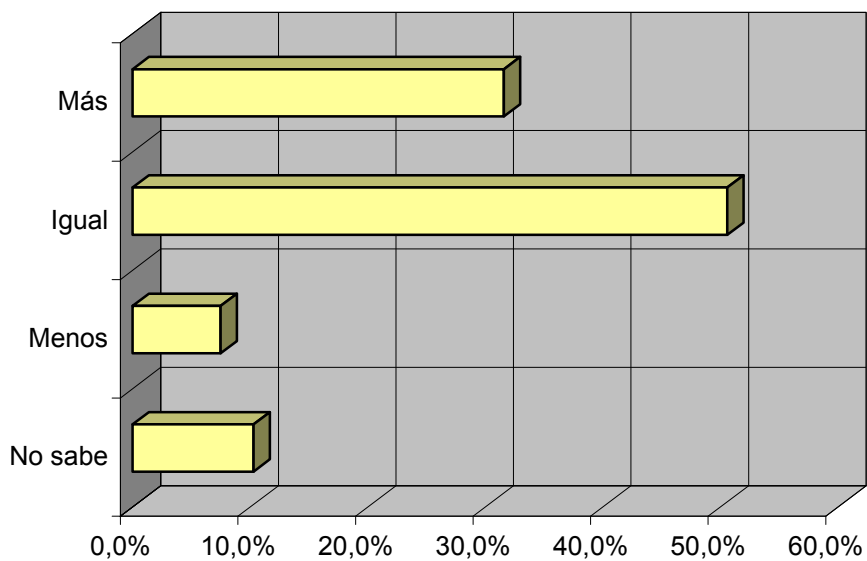
Muestra: Población que conoce la emisora.

Pregunta - ¿Sigue la emisora: más, igual o menos que hace un año?

- A. Más
- B. Igual
- C. Menos
- D. No sabe / no contesta

Análisis general

Respuesta	Porcentaje
Más	31,6%
Igual	50,6%
Menos	7,5%
No sabe	10,3%



Progresión de la audiencia