

# **ESTUDIO DE AUDIENCIA**

## **"Radio Pulso"**

## FICHA TÉCNICA

<b>Empresa que realiza el estudio</b>	Información Técnica y Científica SL (Infortécnica)
<b>Muestra</b>	512 personas.
<b>Margen de error de la muestra</b>	Trabajando a un nivel de confianza del 95,5% (dos sigma), el margen de error es inferior al 5% para el conjunto de la muestra.
<b>Universo</b>	Población mayor de 15 años de la isla de Tenerife.
<b>Tipo de entrevista</b>	Telefónica, aleatoria y de distribución proporcional a la extensión de la población, obteniendo una muestra proporcional y significativa de cada grupo de sexo y edad.
<b>Fecha del sondeo</b>	Diciembre de 2008
<b>Datos de Infortécnica</b>	C/ Lepanto 422 08025 Barcelona Tel: 934334243 Fax: 934351627 Más información en: <a href="http://www.infortecnica.com">Http://www.infortecnica.com</a>

Puede verificar la autenticidad de los datos del estudio consultando la web [www.audiencia.org](http://www.audiencia.org) o contactando con Infortécnica.

## **“RADIO PULSO FM” Una emisora joven, seguida por cerca de 50.000 radioyentes en Tenerife**

“Radio Pulso FM” es una emisora joven, cuya marca es conocida por un 17 por ciento de la población de Tenerife. El seguimiento habitual en dicha isla es de cerca de 50.000 radioyentes, que le dedican de media, 40 minutos al día.

Sobre el conjunto de la población, obtiene un tiempo medio de audiencia de 2.4 minutos, con un share del 2.3 por ciento. “Radio Pulso FM” presenta un GRP’s, próximo a 11.000 radioyentes, sólo en la isla de Tenerife.

El perfil del público es de ambos sexos, joven y de mediana edad. A medida que la emisora sea más conocida, incrementará su audiencia, como lo demuestra el elevado seguimiento observado entre quienes ya la conocen.

## Análisis cuantitativo de la audiencia de la emisora por áreas

### Datos obtenidos en cada área

- Grado de conocimiento de la población respecto al nombre de la emisora.
- Calidad de recepción.
- Frecuencia de seguimiento general de la emisora.
- Frecuencia de seguimiento en el último mes.
- Número de personas que siguen la emisora habitualmente.
- Número de personas que han seguido la emisora en el último mes.
- Tiempo medio de dedicación a la emisora.
- Tiempo medio de dedicación en el último mes.
- SHARE, GRP y total de horas de audiencia diaria (datos generales).
- SHARE, GRP y total de horas de audiencia diaria (datos del último mes).



Áreas de realización del estudio

## Área de Tenerife

### Análisis cuantitativo

<b>Última actualización</b>	Diciembre de 2008
<b>Población de los municipios de la muestra</b>	708.852
<b>Municipios</b>	Arona San Miguel Adeje Guía de Isora Santiago del Teide Buenavista del Norte Los Silos Garachico Vilaflor La Orotava

Granadilla de Abona  
Icod de los Vinos  
La Guancha  
San Juan de la Rambla  
Los Realejos  
Puerto de la Cruz  
Arico  
Fasnia  
Güímar  
Arafo  
Santa Úrsula  
La Victoria de Acentejo  
La Matanza de Acentejo  
Candelaria  
El Rosario  
Tacoronte  
Tegeste  
Santa Cruz de Tenerife

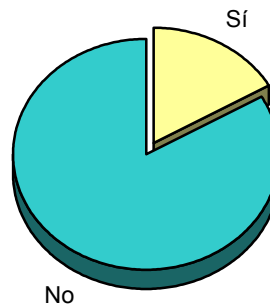
# INFORTÉCNICA

REF:son-radiopulso01/n08

Muestra: población mayor de 15 años de: Área de Tenerife

## Pregunta - ¿Conoce la emisora "Radio Pulso"?

Respuesta	Porcentaje
Sí	16,6%
No	83,4%

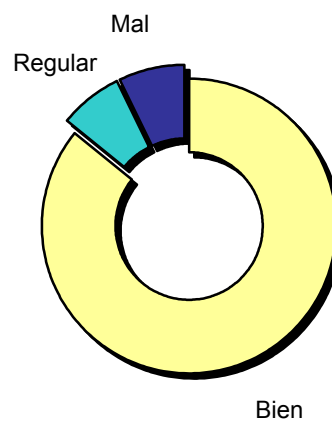


Grado de conocimiento de la población respecto al nombre de la emisora

Muestra: población de: Área de Tenerife que conoce la emisora

## Pregunta - En cuanto a la recepción de la señal "Radio Pulso" ¿se recibe bien, regular o mal?

Respuesta	Porcentaje
Bien	85,7%
Regular	7,2%
Mal	7,1%



Calidad de recepción

# INFORTÉCNICA

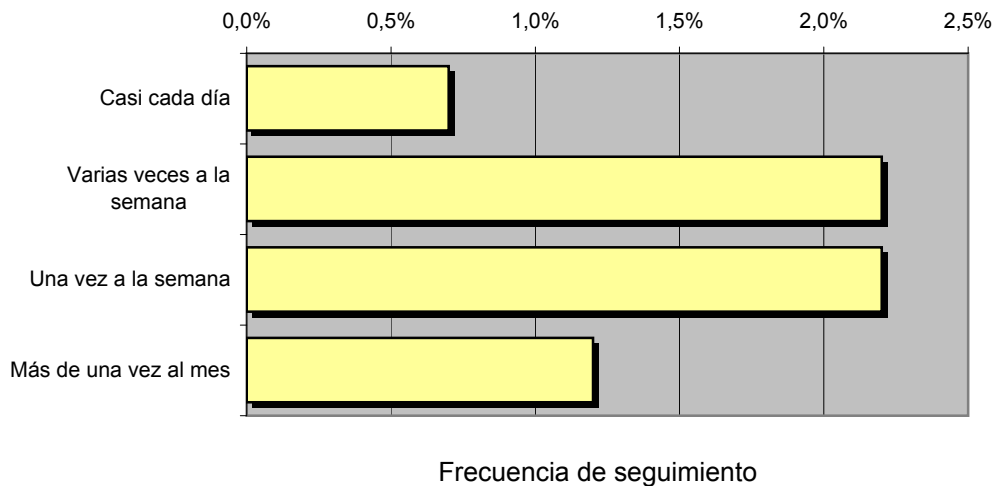
REF:son-radiopulso01/n08

Muestra: población mayor de 15 años de: Área de Tenerife

## Pregunta - ¿Con qué frecuencia sigue la emisora?

Respuesta	Porcentaje	Personas
Casi cada día	0,7%	4.962
Varias veces a la semana	2,2%	15.595
Una vez a la semana	2,2%	15.595
Más de una vez al mes	1,2%	8.506

Esta emisora es seguida habitualmente por **44.658** personas del área indicada.



## Tiempo medio de dedicación diaria a la emisora

min / día	desviación	SHARE	GRPs	Horas de audiencia diaria
2,4	15,4	2,3%	10.694	28.354,1

min / día: media de minutos diarios que dedica la población del área específica a la emisora

Desviación estándar sobre la media: muestra la dispersión de valores sobre la media.

SHARE: cuota de audiencia, expresada en porcentaje, respecto al resto de emisoras.

GRPs: cuota de audiencia, expresada en número de personas, respecto al resto de emisoras.

Horas de audiencia diaria: total de horas de seguimiento que dedica el conjunto de la población.



# INFORTÉCNICA

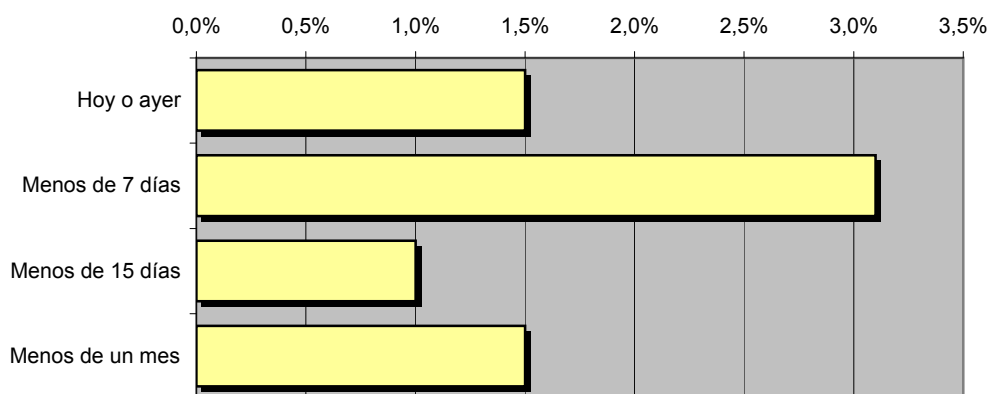
REF:son-radiopulso01/n08

Muestra: población mayor de 15 años de: Área de Tenerife

**Pregunta - ¿Aproximadamente, cuándo fue la última vez que escuchó "Radio Pulso"?**

Respuesta	Porcentaje	Personas
Hoy o ayer	1,5%	10.633
Menos de 7 días	3,1%	21.974
Menos de 15 días	1,0%	7.089
Menos de un mes	1,5%	10.633

Esta emisora es seguida por **50.328** personas durante el último mes



Frecuencia de seguimiento en el último mes

## Tiempo medio de dedicación diaria a la emisora durante el último mes

Datos del último mes	
min / día	desviación
2,0	11,5

Datos del último mes		
SHARE	GRPs	Horas de audiencia diaria
1,8%	8.421	23.628,4

min / día: media de minutos diarios que dedica la población del área específica a la emisora

Desviación estándar sobre la media: muestra la dispersión de valores sobre la media.

SHARE: cuota de audiencia, expresada en porcentaje, respecto al resto de emisoras.

GRPs: cuota de audiencia, expresada en número de personas, respecto al resto de emisoras.

Horas de audiencia diaria: total de horas de seguimiento que dedica el conjunto de la población.

## Análisis por grupos de sexo y edad

Los datos que se presentan a continuación están basados en el conjunto de la muestra y no son proporcionales a la población de cada área.

### Datos obtenidos:

- Conocimiento del nombre de la emisora por sexos y edades.
- Tiempo de dedicación diario por sexos y edades.
- Tiempo de dedicación diario de sus oyentes por sexos y edades.

# INFORTÉCNICA

REF:son-radiopulso01/n08

Muestra: población mayor de 15 años de toda el área de la muestra.

## Pregunta - ¿Conoce la emisora "Radio Pulso"?

Análisis comparativo por grupos de sexo

Resp / Grupo	Hombres	Mujeres
Sí	21,4%	10,9%
No	78,6%	89,1%

Hombres

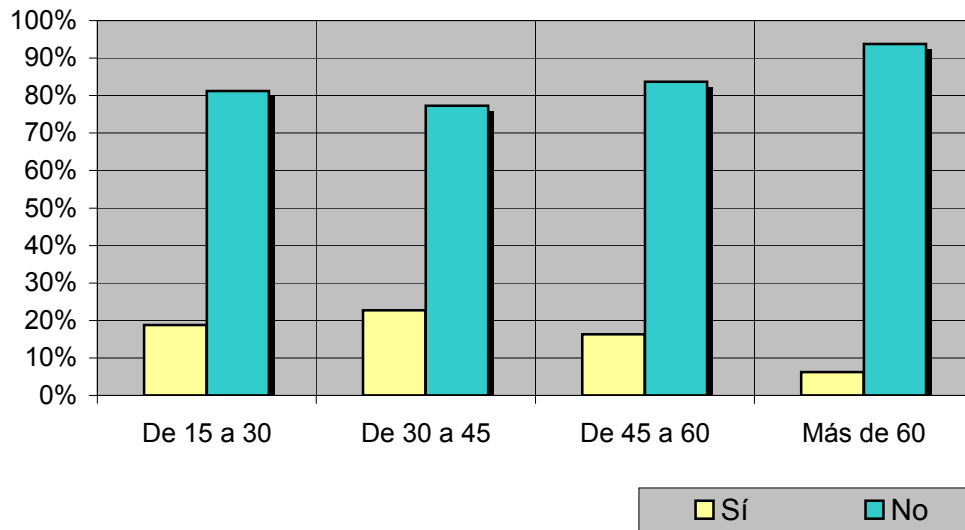


Mujeres



Análisis comparativo por grupos de edad

Resp \ Grupo	De 15 a 30	De 30 a 45	De 45 a 60	Más de 60
Sí	18,8%	22,7%	16,3%	6,2%
No	81,2%	77,3%	83,7%	93,8%



# INFORTÉCNICA

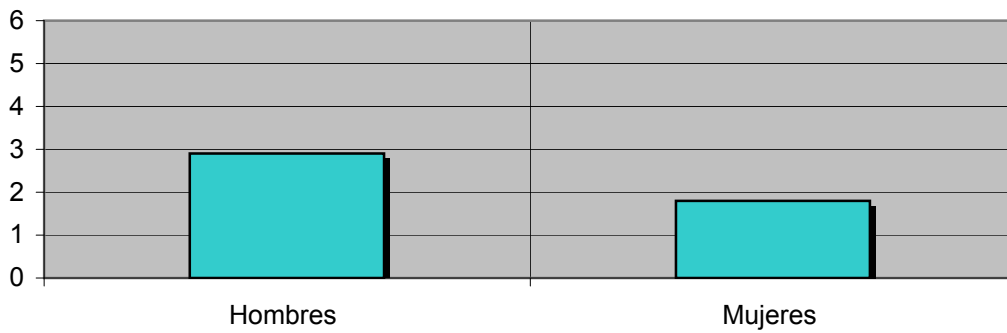
REF:son-radiopulso01/n08

Muestra: población mayor de 15 años de toda el área de la muestra.

## Tiempo medio de dedicación diaria a la emisora (minutos / día)

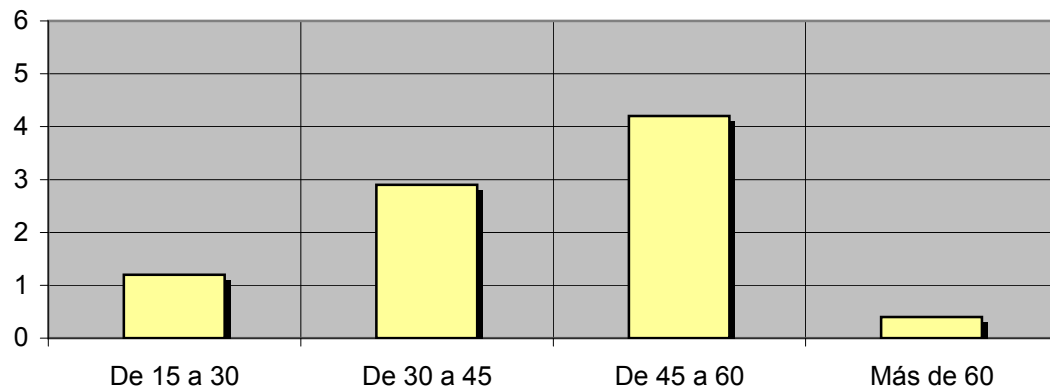
Análisis por sexos:

Hombres	Mujeres
2,9	1,8



Análisis por grupos de edad:

De 15 a 30	De 30 a 45	De 45 a 60	Más de 60
1,2	2,9	4,2	0,4



# INFORTÉCNICA

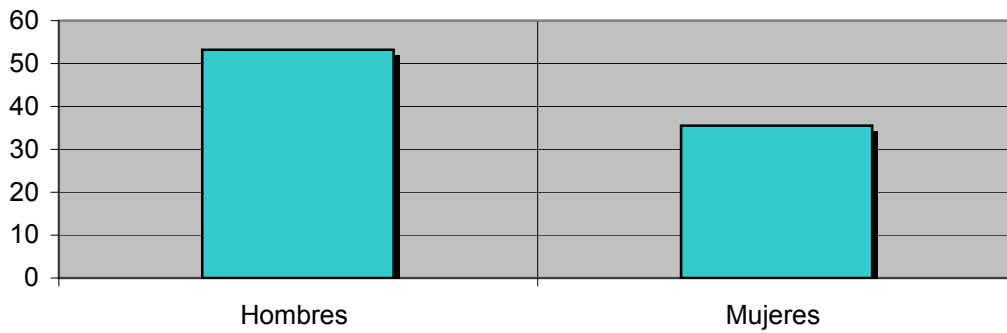
REF:son-radiopulso01/n08

Muestra: Población oyente de la emisora.

## Tiempo medio de dedicación diaria a la emisora (minutos / día)

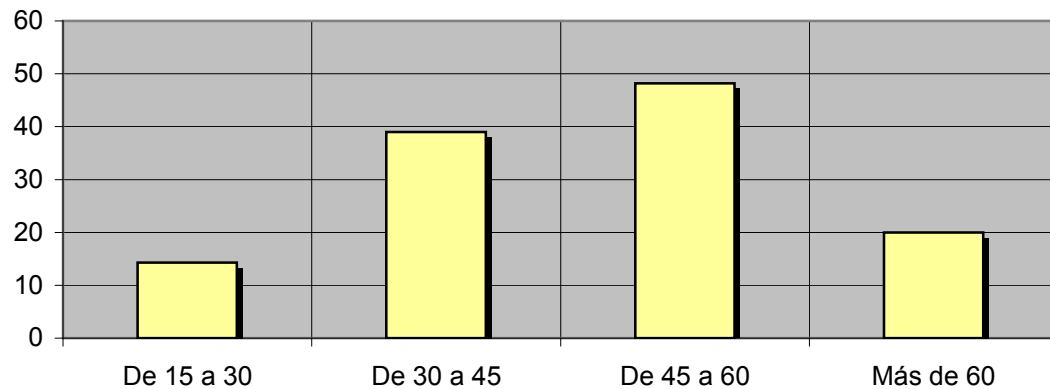
Análisis de sus seguidores por sexos:

Hombres	Mujeres
53,2	35,5



Análisis de sus seguidores por grupos de edad:

De 15 a 30	De 30 a 45	De 45 a 60	Más de 60
14,3	39,0	48,2	20,0



## Análisis sobre los oyentes habituales de la emisora

Se consideran habituales los que dedican una media de más de un minuto al día a la emisora.

Datos obtenidos:

- Distribución de la audiencia durante el día
- Distribución de la audiencia durante la semana
- Progresión de la audiencia

# INFORTÉCNICA

REF:son-radiopulso01/n08

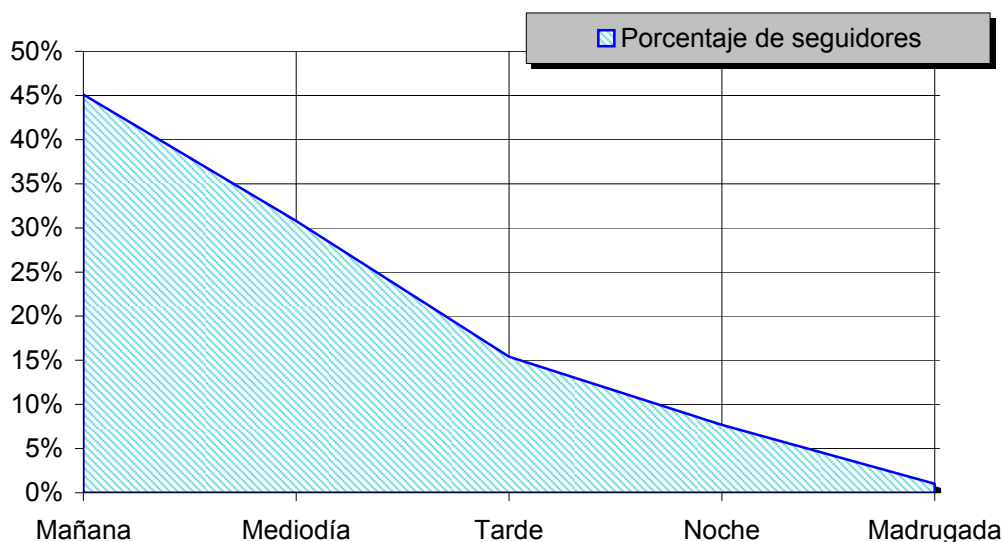
Muestra: Población habitual de la emisora.

## Pregunta - ¿A qué horas escucha habitualmente "Radio Pulso"?

- A. Mañana (6h - 12h)
- B. Mediodía (12h - 16h)
- C. Tarde (16h - 20h)
- D. Noche (20h - 1h)
- E. Madrugada (1h - 6h)

Análisis general

Respuesta	Porcentaje de seguidores
Mañana	45,1%
Mediodía	30,8%
Tarde	15,4%
Noche	7,7%
Madrugada	1,0%



Distribución de la audiencia durante el día

Los resultados obtenidos son un reflejo del horario más común de sintonización de la emisora. Lo que no significa que no la sigan fuera del horario más habitual.

# INFORTÉCNICA

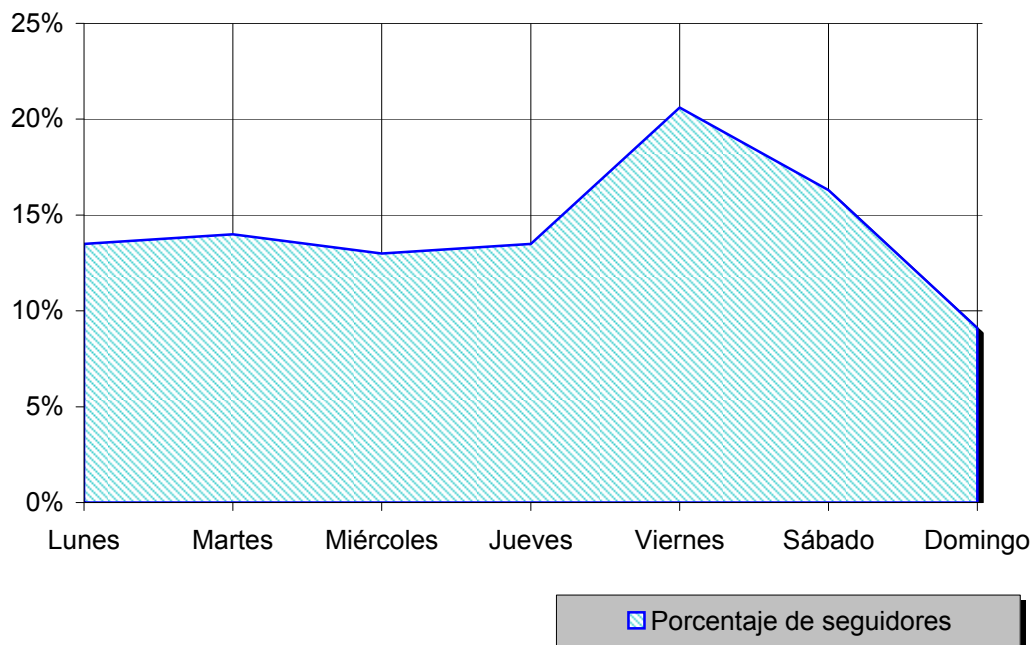
REF:son-radiopulso01/n08

Muestra: Población habitual de la emisora.

## Pregunta - ¿Qué días de la semana suele escuchar "Radio Pulso"?

Análisis general

Respuesta	Porcentaje de seguidores
Lunes	13,5%
Martes	14,0%
Miércoles	13,0%
Jueves	13,5%
Viernes	20,6%
Sábado	16,3%
Domingo	9,1%



Distribución de la audiencia durante los días de la semana



# INFORTÉCNICA

REF:son-radiopulso01/n08

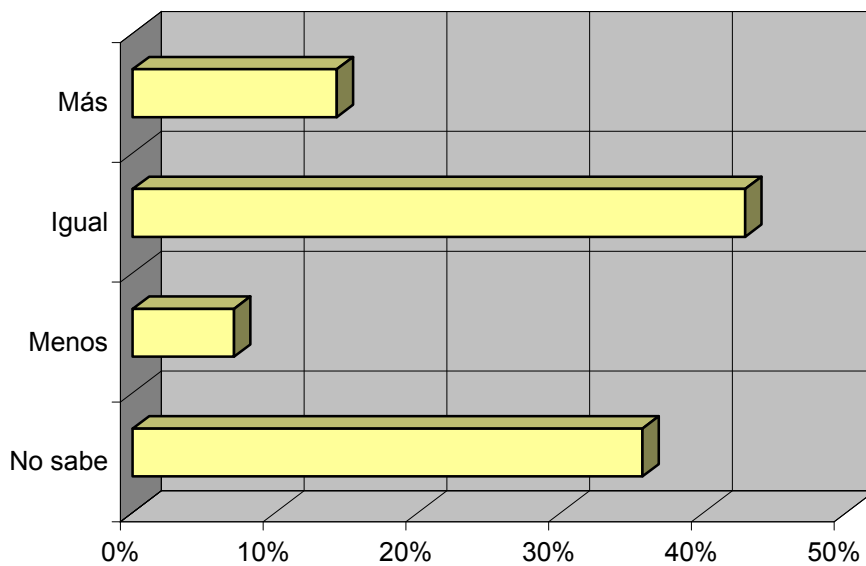
Muestra: Población que conoce la emisora.

## Pregunta - ¿Sigue la emisora: más, igual o menos que hace seis meses?

- A. Más
- B. Igual
- C. Menos
- D. No sabe / no contesta

### Análisis general

Respuesta	Porcentaje
Más	14,3%
Igual	42,9%
Menos	7,1%
No sabe	35,7%



Progresión de la audiencia