

ESTUDIO DE AUDIENCIA
"Canal 37 Onda Mariola"

FICHA TÉCNICA

Empresa que realiza el estudio	Información Técnica y Científica SL (Infortécnica)
Muestra	543 personas.
Margen de error de la muestra	Trabajando a un nivel de confianza del 95,5% (dos sigma), el margen de error es inferior al 5% para el conjunto de la muestra.
Universo	Población mayor de 15 años del municipio de Alcoy y la Comarca de Alcoià/Hoya de Alcoy y poblaciones al norte de Alcoy.
Tipo de entrevista	Telefónica, aleatoria y de distribución proporcional a la extensión de la población, obteniendo una muestra proporcional y significativa de cada grupo de sexo y edad.
Fecha del sondeo	Diciembre de 2008
Datos de Infortécnica	C/ Lepanto 422 08025 Barcelona Tel: 934334243 Fax: 934351627 Más información en: Http://www.infortecnica.com

Puede verificar la autenticidad de los datos del estudio consultando la web www.audiencia.org o contactando con Infortécnica.

“CANAL 37 ONDA MARIOLA”, obtiene cerca de un 10 por ciento de share en Alcoy durante el último mes y un seguimiento de 45.000 personas

En el último estudio realizado en diciembre de 2008, “Canal 37 Onda Mariola” es conocido por la mayor parte de la población de Alcoy. Se encuentra sintonizado en el 75 por ciento de los televisores. Durante el último mes, “Canal 37” ha sido seguido de forma habitual por cerca de 45.000 personas, dedicando a la emisora un tiempo medio próximo a una hora en Alcoy y de 30 minutos en el conjunto de la Comarca.

La audiencia media sobre el conjunto de la población de Alcoy es próxima a 19 minutos diarios durante el último mes, lo que representa una cuota de audiencia o share cercana al 10 por ciento. El GRP’s global es próximo a 7.000 personas en el conjunto de la comarca. La emisora muestra una buena aceptación general por parte de todos los grupos de sexo y edad.

Análisis cuantitativo de la audiencia de la emisora por áreas

Datos obtenidos en cada área

- Grado de conocimiento de la población respecto al nombre de la emisora.
- Porcentaje de sintonización.
- Calidad de recepción.
- Frecuencia de seguimiento general de la emisora.
- Frecuencia de seguimiento en el último mes.
- Número de personas que siguen la emisora habitualmente.
- Número de personas que han seguido la emisora en el último mes.
- Tiempo medio de dedicación diaria a la emisora.
- Tiempo medio de dedicación diaria en el último mes.
- SHARE, GRP y total de horas de audiencia diaria (datos generales).
- SHARE, GRP y total de horas de audiencia diaria (datos del último mes).



Áreas de realización del estudio

Área de Alcoy

Análisis cuantitativo

Última actualización	Noviembre de 2008
Población de los municipios de la muestra	60.700
Municipios	Alcoy

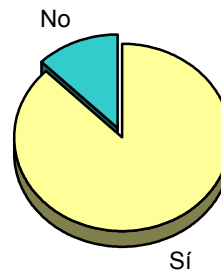
INFORTÉCNICA

REF:son-c37ondamariola01/n08

Muestra: población mayor de 15 años de: Área de Alcoy

Pregunta - ¿Conoce la emisora de TV local "Canal 37 Onda Mariola"?

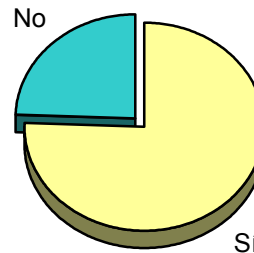
Respuesta	Porcentaje
Sí	87,6%
No	12,4%



Grado de conocimiento de la población respecto al nombre de la emisora

Pregunta - ¿Tiene sintonizada "Canal 37 Onda Mariola" en su televisor?

Respuesta	Porcentaje
Sí	75,5%
No	24,5%

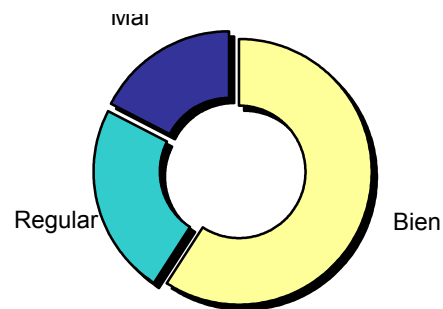


Porcentaje de sintonización

Muestra: población de: Área de Alcoy que conoce la emisora

Pregunta - En cuanto a la recepción de la señal "Canal 37 Onda Mariola" ¿se recibe bien, regular o mal?

Respuesta	Porcentaje
Bien	59,3%
Regular	23,3%
Mal	17,4%



Calidad de recepción

INFORTÉCNICA

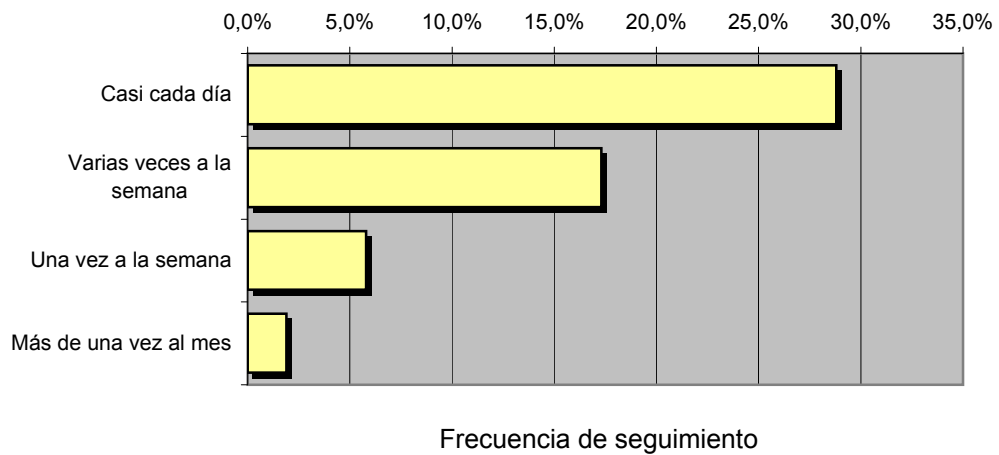
REF:son-c37ondamariola01/n08

Muestra: población mayor de 15 años de: Área de Alcoy

Pregunta - ¿Con qué frecuencia sigue la emisora?

Respuesta	Porcentaje	Personas
Casi cada día	28,8%	17.482
Varias veces a la semana	17,3%	10.501
Una vez a la semana	5,8%	3.521
Más de una vez al mes	1,9%	1.153

Esta emisora es seguida habitualmente por **32.657** personas del área indicada



Tiempo medio de dedicación diaria a la emisora

min / día	desviación	SHARE	GRPs	Horas de audiencia diaria
15,8	21,8	8,2%	4.987	15.959,0

min / día: media de minutos diarios que dedica la población del área específica a la emisora

Desviación estándar sobre la media: muestra la dispersión de valores sobre la media.

SHARE: cuota de audiencia, expresada en porcentaje, respecto al resto de emisoras.

GRPs: cuota de audiencia, expresada en número de personas, respecto al resto de emisoras.

Horas de audiencia diaria: total de horas de seguimiento que dedica el conjunto de la población.

INFORTÉCNICA

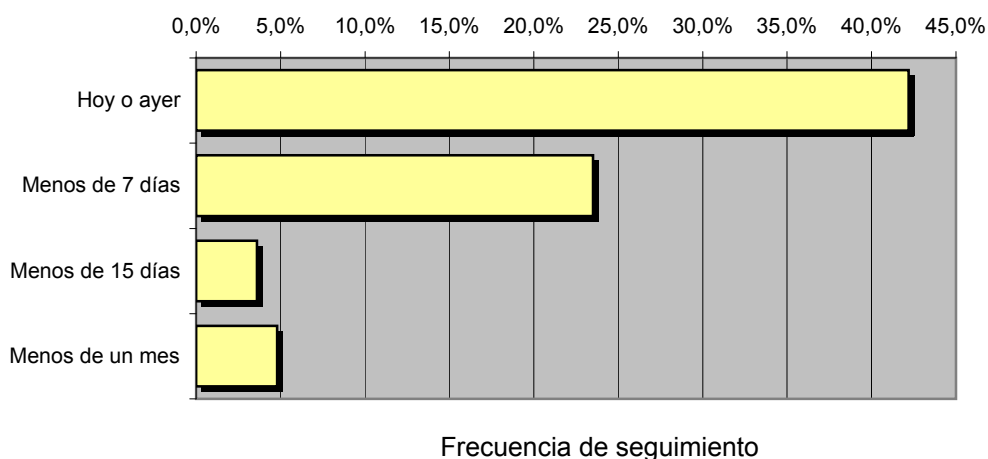
REF:son-c37ondamariola01/n08

Muestra: población mayor de 15 años de: Área de Alcoy

Pregunta - ¿Aproximadamente, cuándo fue la última vez que vió "Canal 37 Onda Mariola"?

Respuesta	Porcentaje	Personas
Hoy o ayer	42,2%	25.615
Menos de 7 días	23,5%	14.265
Menos de 15 días	3,6%	2.185
Menos de un mes	4,8%	2.914

Esta emisora ha sido seguida por **44.979** personas durante el último mes.



Tiempo medio de dedicación diaria a la emisora durante el último mes

Datos del último mes	
min / día	desviación
18,5	21,0

Datos del último mes		
SHARE	GRPs	Horas de audiencia diaria
9,6%	5.849	18.715,8

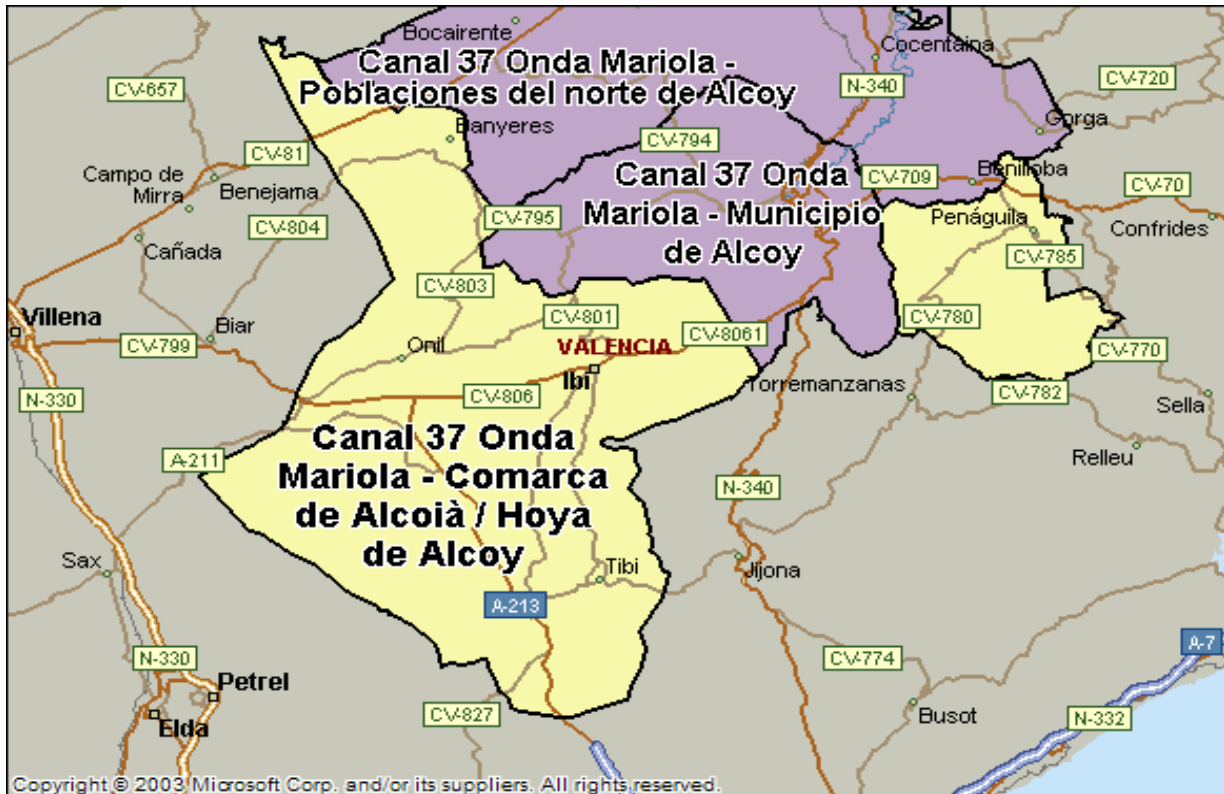
min / día: media de minutos diarios que dedica la población del área específica a la emisora

Desviación estándar sobre la media: muestra la dispersión de valores sobre la media.

SHARE: cuota de audiencia, expresada en porcentaje, respecto al resto de emisoras.

GRPs: cuota de audiencia, expresada en número de personas, respecto al resto de emisoras.

Horas de audiencia diaria: total de horas de seguimiento que dedica el conjunto de la población.



Áreas de realización del estudio

Comarca de Alcoià (excluida Alcoy)

Análisis cuantitativo

Última actualización	Diciembre de 2008
Población de los municipios de la muestra	50.177
Municipios	Castalla Onil Tibi Ibi Banyeres de Mariola Benifallim Penàguila

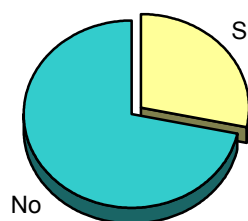
INFORTÉCNICA

REF:son-c37ondamariola01/n08

Muestra: población mayor de 15 años de: Comarca de Alcoià

Pregunta - ¿Conoce la emisora de TV local "Canal 37 Onda Mariola"?

Respuesta	Porcentaje
Sí	28,4%
No	71,6%



Grado de conocimiento de la población respecto al nombre de la emisora

Pregunta - ¿Tiene sintonizada "Canal 37 Onda Mariola" en su televisor?

Respuesta	Porcentaje
Sí	20,0%
No	80,0%

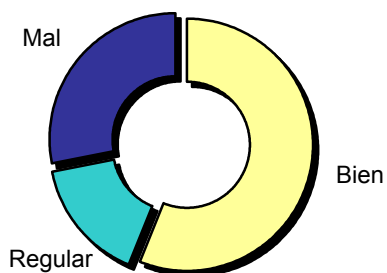


Porcentaje de sintonización

Muestra: población de: Comarca de Alcoià que conoce la emisora

Pregunta - En cuanto a la recepción de la señal "Canal 37 Onda Mariola" ¿se recibe bien, regular o mal?

Respuesta	Porcentaje
Bien	56,0%
Regular	16,0%
Mal	28,0%



Calidad de recepción

INFORTÉCNICA

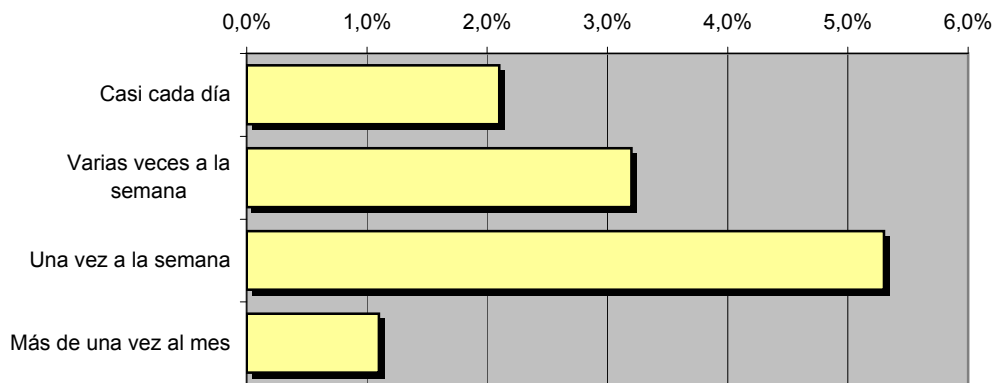
REF:son-c37ondamariola01/n08

Muestra: población mayor de 15 años de: Comarca de Alcoià

Pregunta - ¿Con qué frecuencia sigue la emisora?

Respuesta	Porcentaje	Personas
Casi cada día	2,1%	1.054
Varias veces a la semana	3,2%	1.606
Una vez a la semana	5,3%	2.659
Más de una vez al mes	1,1%	552

Esta emisora es seguida habitualmente por **5.871** personas del área indicada



Frecuencia de seguimiento

Tiempo medio de dedicación diaria a la emisora

min / día	desviación	SHARE	GRPs	Horas de audiencia diaria
1,7	7,1	1,0%	502	1.446,8

min / día: media de minutos diarios que dedica la población del área específica a la emisora

Desviación estándar sobre la media: muestra la dispersión de valores sobre la media.

SHARE: cuota de audiencia, expresada en porcentaje, respecto al resto de emisoras.

GRPs: cuota de audiencia, expresada en número de personas, respecto al resto de emisoras.

Horas de audiencia diaria: total de horas de seguimiento que dedica el conjunto de la población.

INFORTÉCNICA

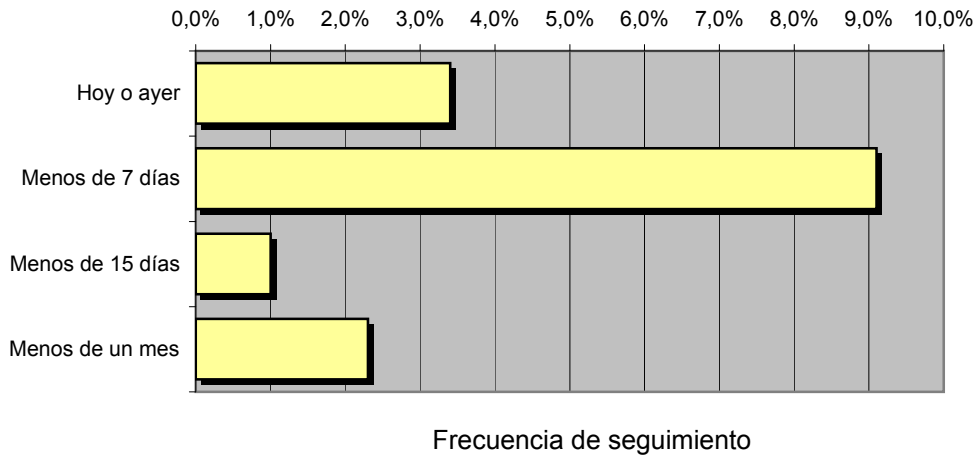
REF:son-c37ondamariola01/n08

Muestra: población mayor de 15 años de: Comarca de Alcoià

Pregunta - ¿Aproximadamente, cuándo fue la última vez que vió "Canal 37 Onda Mariola"?

Respuesta	Porcentaje	Personas
Hoy o ayer	3,4%	1.706
Menos de 7 días	9,1%	4.566
Menos de 15 días	1,0%	502
Menos de un mes	2,3%	1.154

Esta emisora ha sido seguida por **7.928** personas durante el último mes



Tiempo medio de dedicación diaria a la emisora durante el último mes

Datos del último mes	
min / día	desviación
2,4	8,1

Datos del último mes		
SHARE	GRPs	Horas de audiencia diaria
1,3%	627	2.007,1

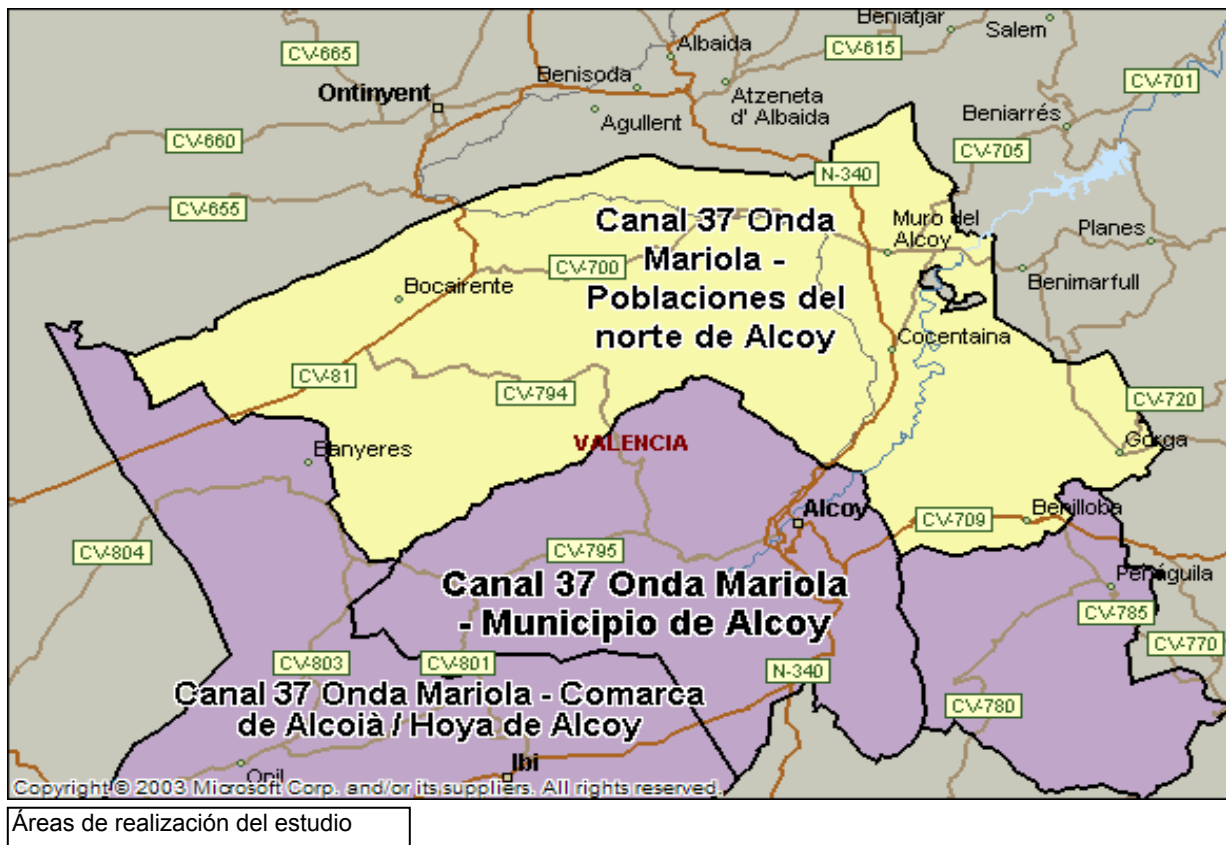
min / día: media de minutos diarios que dedica la población del área específica a la emisora

Desviación estándar sobre la media: muestra la dispersión de valores sobre la media.

SHARE: cuota de audiencia, expresada en porcentaje, respecto al resto de emisoras.

GRPs: cuota de audiencia, expresada en número de personas, respecto al resto de emisoras.

Horas de audiencia diaria: total de horas de seguimiento que dedica el conjunto de la población.



Área norte de Alcoy

Análisis cuantitativo

Última actualización	Diciembre de 2008
Población de los municipios de la muestra	15.841
Municipios	Bocairent Alfafara Agres Muro del Alcoy Benilloba Gorga Millena Alquería de Aznar

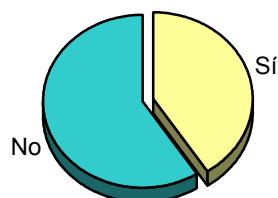
INFORTÉCNICA

REF:son-medio01/p/n05

Muestra: población mayor de 15 años de: Área norte de Alcoy

Pregunta - ¿Conoce la emisora de TV local "TV local"?

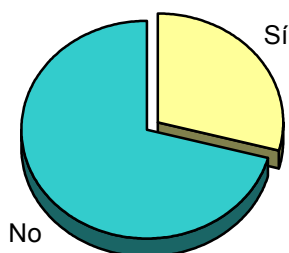
Respuesta	Porcentaje
Sí	40,7%
No	59,3%



Grado de conocimiento de la población respecto al nombre de la emisora

Pregunta - ¿Tiene sintonizada "TV local" en su televisor?

Respuesta	Porcentaje
Sí	29,2%
No	70,8%

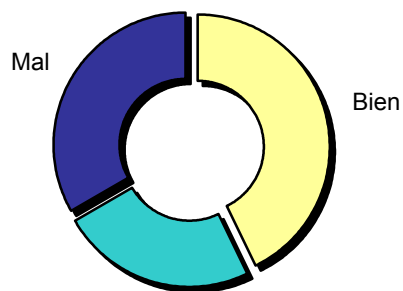


Porcentaje de sintonización

Muestra: población de: Área 1 que conoce la emisora

Pregunta - En cuanto a la recepción de la señal "TV local" ¿se recibe bien, regular o mal?

Respuesta	Porcentaje
Bien	42,9%
Regular	23,8%
Mal	33,3%



Calidad de recepción

INFORTÉCNICA

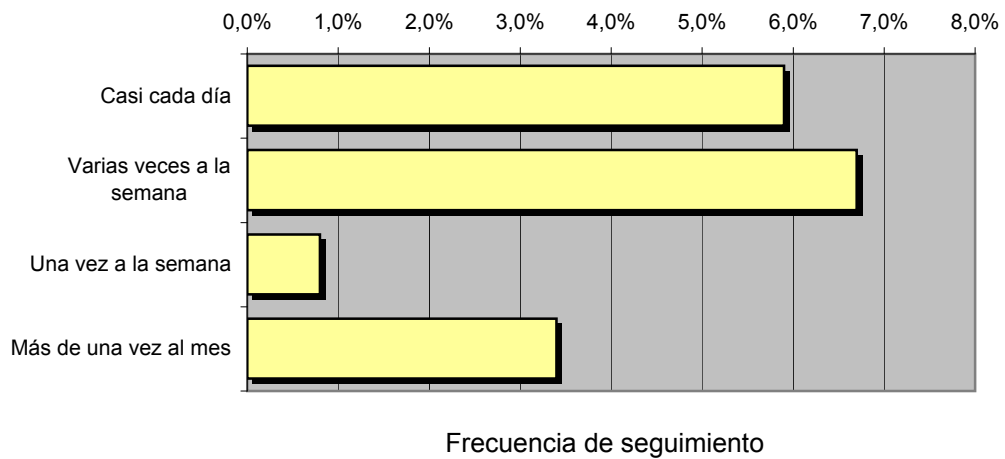
REF:son-medio01/p/n05

Muestra: población mayor de 15 años de: Área norte de Alcoy

Pregunta - ¿Con qué frecuencia sigue la emisora?

Respuesta	Porcentaje	Personas
Casi cada día	5,9%	935
Varias veces a la semana	6,7%	1.061
Una vez a la semana	0,8%	127
Más de una vez al mes	3,4%	539

Esta emisora es seguida habitualmente por **2.661** personas del área indicada



Tiempo medio de dedicación diaria a la emisora

min / día	desviación	SHARE	GRPs	Horas de audiencia diaria
2,7	8,4	1,4%	225	719,7

min / día: media de minutos diarios que dedica la población del área específica a la emisora

Desviación estándar sobre la media: muestra la dispersión de valores sobre la media.

SHARE: cuota de audiencia, expresada en porcentaje, respecto al resto de emisoras.

GRPs: cuota de audiencia, expresada en número de personas, respecto al resto de emisoras.

Horas de audiencia diaria: total de horas de seguimiento que dedica el conjunto de la población.

INFORTÉCNICA

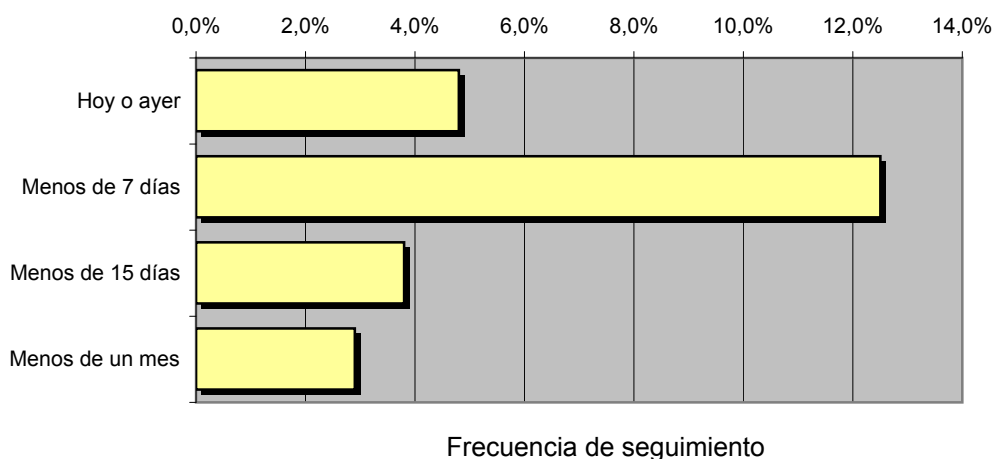
REF:son-medio01/p/n05

Muestra: población mayor de 15 años de: Área norte de Alcoy

Pregunta - ¿Aproximadamente, cuándo fue la última vez que vió "TV local"?

Respuesta	Porcentaje	Personas
Hoy o ayer	4,8%	760
Menos de 7 días	12,5%	1.980
Menos de 15 días	3,8%	602
Menos de un mes	2,9%	459

Esta emisora ha sido seguida por **3.802** personas durante el último mes.



Tiempo medio de dedicación diaria a la emisora durante el último mes

Datos del último mes	
min / día	desviación
3,0	7,9

Datos del último mes		
SHARE	GRPs	Horas de audiencia diaria
1,6%	248	792,1

min / día: media de minutos diarios que dedica la población del área específica a la emisora

Desviación estándar sobre la media: muestra la dispersión de valores sobre la media.

SHARE: cuota de audiencia, expresada en porcentaje, respecto al resto de emisoras.

GRPs: cuota de audiencia, expresada en número de personas, respecto al resto de emisoras.

Horas de audiencia diaria: total de horas de seguimiento que dedica el conjunto de la población.

Análisis por grupos de sexo y edad

Los datos que se presentan a continuación están basados en el conjunto de la muestra y no son proporcionales a la población de cada área.

Datos obtenidos:

- Conocimiento del nombre de la emisora por sexos y edades.
- Frecuencia de seguimiento por sexos y edades.
- Tiempo de dedicación diario por sexos y edades.
- Tiempo de dedicación diario de los habituales a la emisora por sexos y edades.

INFORTÉCNICA

REF:son-c37ondamariola01/n08

Muestra: población mayor de 15 años de toda el área de la muestra.

Pregunta - ¿Conoce la emisora "Canal 37 Onda Mariola"?

Análisis comparativo por grupos de sexo

Resp / Grupo	Hombres	Mujeres
Sí	64,2%	58,8%
No	35,8%	41,2%

Hombres

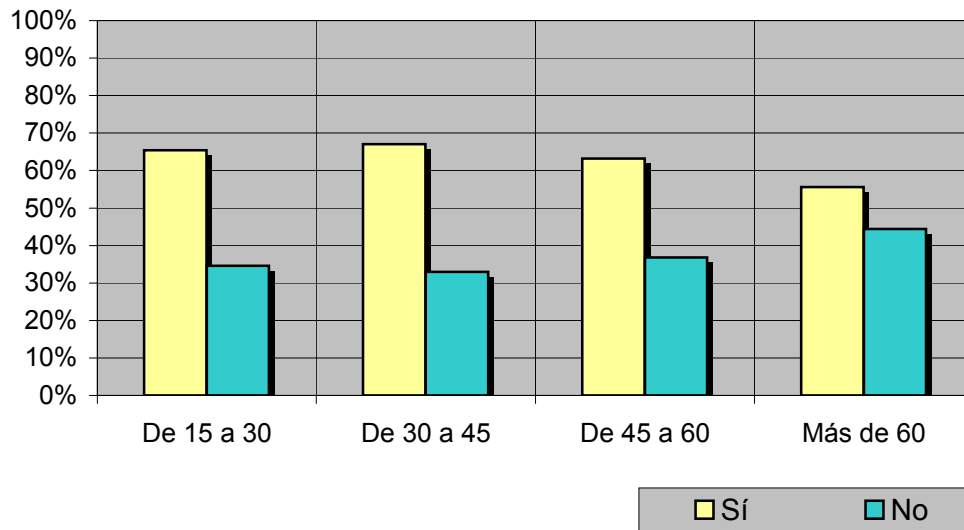


Mujeres



Análisis comparativo por grupos de edad

Resp \ Grupo	De 15 a 30	De 30 a 45	De 45 a 60	Más de 60
Sí	65,4%	67,0%	63,2%	55,6%
No	34,6%	33,0%	36,8%	44,4%



INFORTÉCNICA

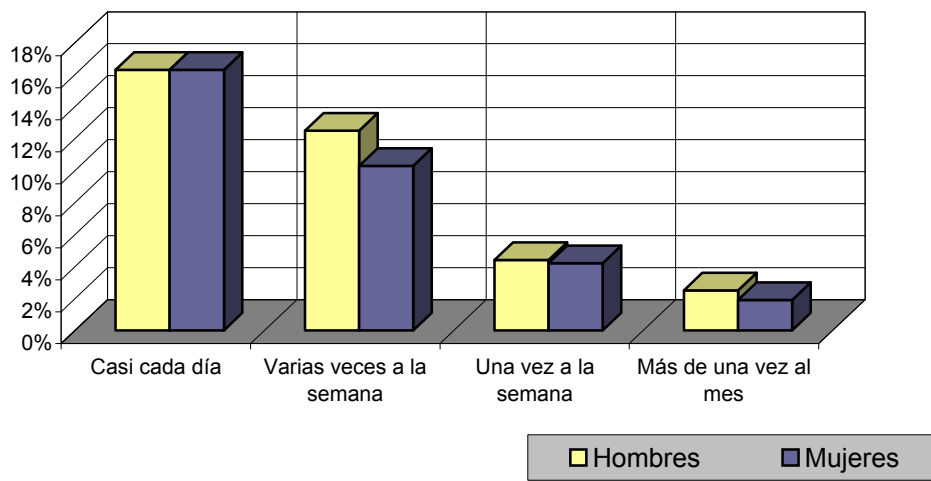
REF:son-c37ondamariola01/n08

Muestra: población mayor de 15 años de toda el área de la muestra.

Pregunta - ¿Con qué frecuencia sigue la emisora?

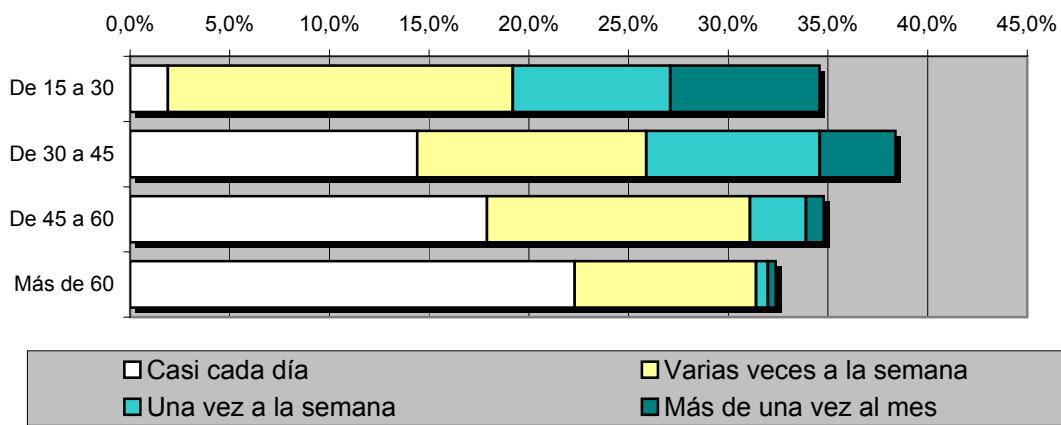
Análisis por grupos de sexo

Respuesta	Hombres	Mujeres
Casi cada día	16,3%	16,3%
Varias veces a la semana	12,5%	10,3%
Una vez a la semana	4,4%	4,2%
Más de una vez al mes	2,5%	1,9%



Análisis comparativo por grupos de edad

Resp \ Grupo	De 15 a 30	De 30 a 45	De 45 a 60	Más de 60
Casi cada día	1,9%	14,4%	17,9%	22,3%
Varias veces a la semana	17,3%	11,5%	13,2%	9,1%
Una vez a la semana	7,9%	8,7%	2,8%	0,6%
Más de una vez al mes	7,5%	3,8%	0,9%	0,4%



INFORTÉCNICA

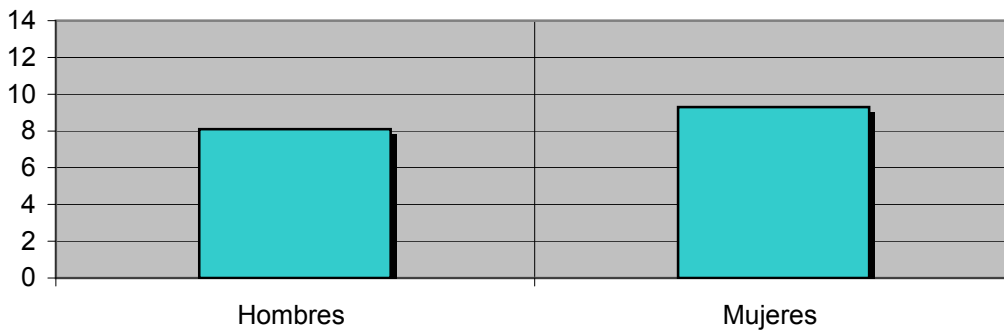
REF:son-c37ondamariola01/n08

Muestra: población mayor de 15 años de toda el área de la muestra.

Tiempo medio de dedicación diaria a la emisora (minutos / día)

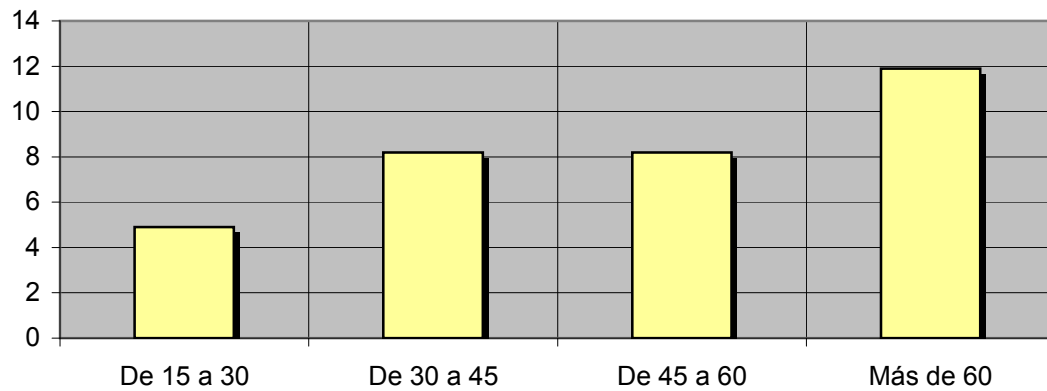
Análisis por sexos:

Hombres	Mujeres
8,1	9,3



Análisis por grupos de edad:

De 15 a 30	De 30 a 45	De 45 a 60	Más de 60
4,9	8,2	8,2	11,9



INFORTÉCNICA

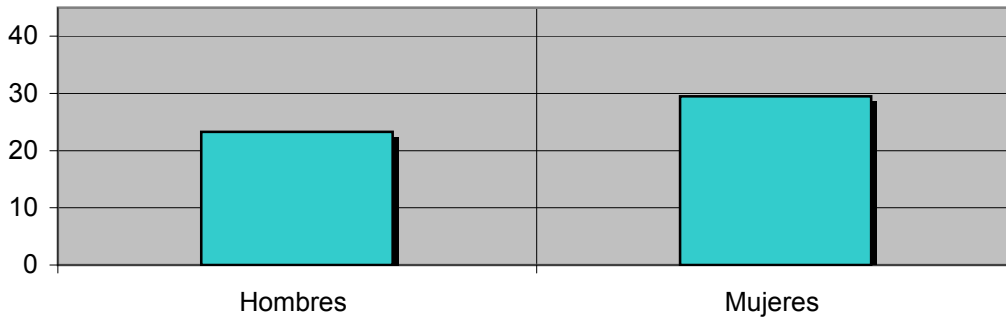
REF:son-c37ondamariola01/n08

Muestra: Población que sigue la emisora, por lo menos ocasionalmente.

Tiempo medio de dedicación diaria a la emisora (minutos / día)

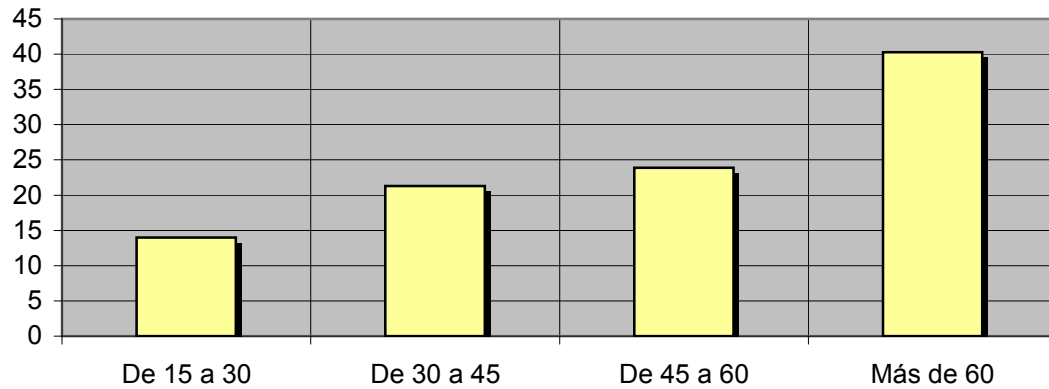
Análisis de sus seguidores por sexos:

Hombres	Mujeres
23,3	29,5



Análisis de sus seguidores por grupos de edad:

De 15 a 30	De 30 a 45	De 45 a 60	Más de 60
14,0	21,3	23,9	40,3



Análisis sobre los seguidores habituales de la emisora

Se consideran habituales aquellos que dedican una media de más de un minuto al día a la emisora.

Datos obtenidos:

- Distribución de la audiencia durante el día
- Distribución de la audiencia durante la semana
- Progresión de la audiencia

INFORTÉCNICA

REF:son-c37ondamariola01/n08

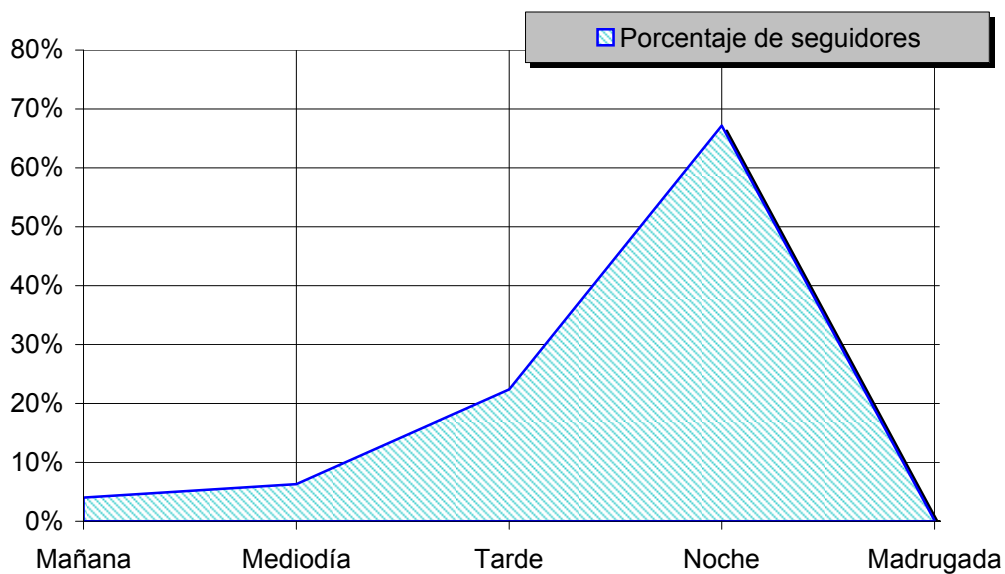
Muestra: Población habitual de la emisora.

Pregunta - ¿A qué horas sigue habitualmente "Canal 37 Onda Mariola"?

- A. Mañana (6h - 12h)
- B. Mediodía (12h - 16h)
- C. Tarde (16h - 20h)
- D. Noche (20h - 1h)
- E. Madrugada (1h - 6h)

Análisis general

Respuesta	Porcentaje de seguidores
Mañana	4,0%
Mediodía	6,3%
Tarde	22,4%
Noche	67,2%
Madrugada	0,1%



Distribución de la audiencia durante el día

Los resultados obtenidos son un reflejo del horario más común de sintonización de la emisora. Lo que no significa que no la sigan fuera del horario más habitual.

INFORTÉCNICA

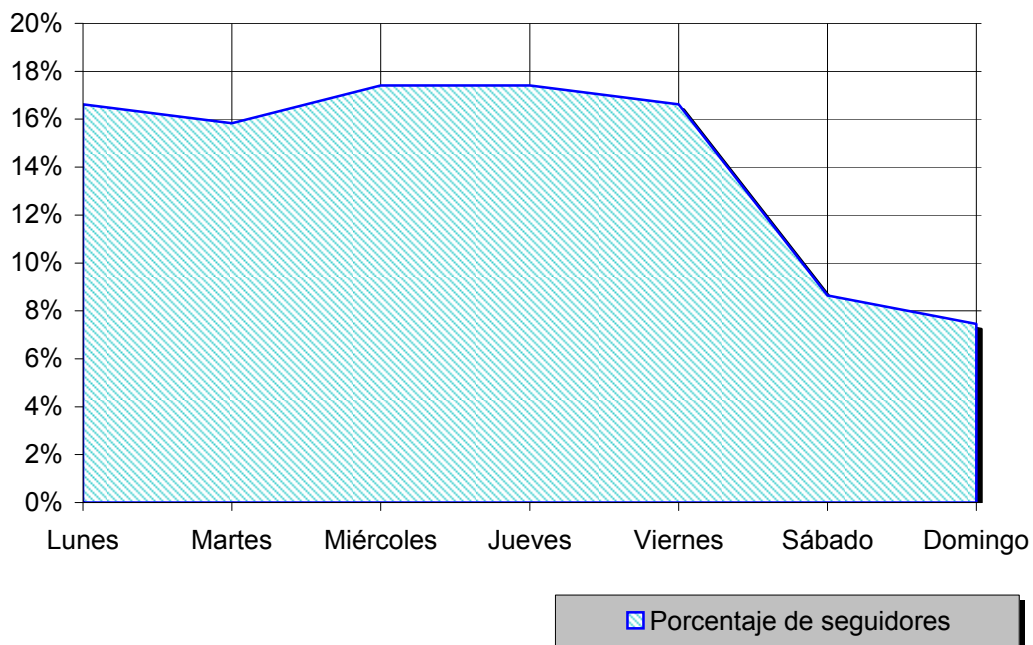
REF:son-c37ondamariola01/n08

Muestra: Población habitual de la emisora.

Pregunta - ¿Qué días de la semana suele ver "Canal 37 Onda Mariola"?

Análisis general

Respuesta	Porcentaje de seguidores
Lunes	16,6%
Martes	15,8%
Miércoles	17,4%
Jueves	17,4%
Viernes	16,6%
Sábado	8,6%
Domingo	7,5%



Distribución de la audiencia durante los días de la semana

INFORTÉCNICA

REF:son-c37ondamariola01/n08

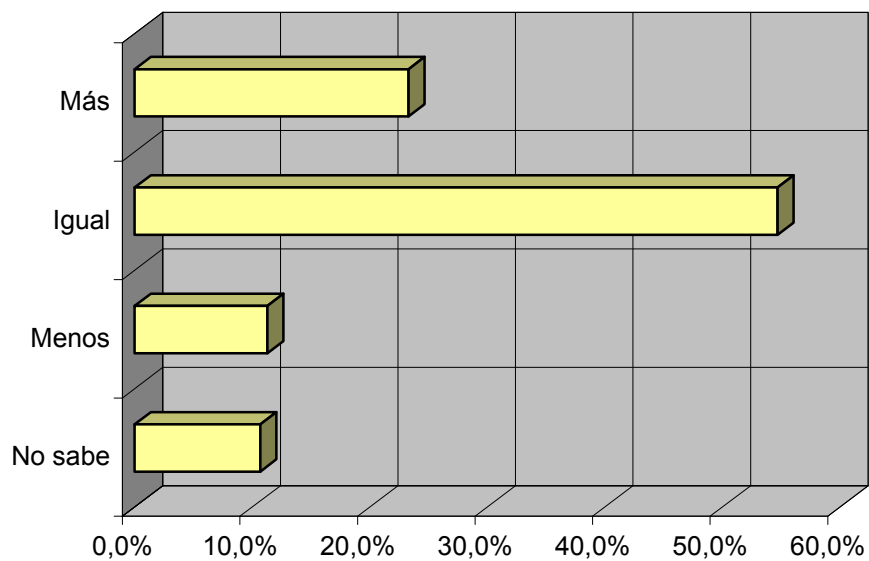
Muestra: Población que conoce la emisora.

Pregunta - ¿Sigue la emisora: más, igual o menos que hace un año?

- A. Más
- B. Igual
- C. Menos
- D. No sabe / no contesta

Análisis general

Respuesta	Porcentaje
Más	23,3%
Igual	54,7%
Menos	11,3%
No sabe	10,7%



Progresión de la audiencia