

ESTUDIO DE AUDIENCIA

"Radio Discolócate"

FICHA TÉCNICA

Empresa que realiza el estudio	Información Técnica y Científica SL (Infortécnica)
Muestra	479 personas.
Margen de error de la muestra	Trabajando a un nivel de confianza del 95,5% (dos sigma), el margen de error es inferior al 5% para el conjunto de la muestra.
Universo	Población mayor de 15 años de Ribeira.
Tipo de entrevista	Telefónica, aleatoria y de distribución proporcional a la extensión de la población, obteniendo una muestra proporcional y significativa de cada grupo de sexo y edad.
Fecha del sondeo	Octubre de 2008
Datos de Infortécnica	C/ Lepanto 422 08025 Barcelona Tel: 934334243 Fax: 934351627 Más información en: Http://www.infortecnica.com

Puede verificar la autenticidad de los datos del estudio consultando la web www.audiencia.org o contactando con Infortécnica.

“RADIO DISCOLÓCATE ”, SUPERA UN 15 POR CIENTO DE SHARE EN EL CASCO URBANO DE RIBEIRA

En el sondeo realizado en octubre de 2008, en el área de Ribeira, con una población de 27.000 habitantes, “Radio Discolócate”, es conocida por un 78 por ciento de la población. Más de el 35 por ciento la ha seguido de forma habitual, durante el último mes, 12.000 radioyentes, que han dedicado a la emisora tres cuartos de hora al día de media.

Sobre el conjunto de la población, el tiempo medio de audiencia ha sido superior de 15 minutos, obteniendo una cuota (share) de más del 14 por ciento en el conjunto del área de difusión de Ribeira, superando el 15 por ciento en el casco urbano de Ribeira. El GRP’s es superior a 2.500 radioyentes.

“Radio Discolócate” presenta un seguimiento continuado durante todo el día como consecuencia de su variada y aceptada programación. El público de la emisora es de ambos sexos y de todos los grupos de edad.

Análisis cuantitativo de la audiencia de la emisora por áreas

Datos obtenidos en cada área

- Grado de conocimiento de la población respecto al nombre de la emisora.
- Calidad de recepción.
- Frecuencia de seguimiento general de la emisora.
- Frecuencia de seguimiento en el último mes.
- Número de personas que siguen la emisora habitualmente.
- Número de personas que han seguido la emisora en el último mes.
- Tiempo medio de dedicación a la emisora.
- Tiempo medio de dedicación en el último mes.
- SHARE, GRP y total de horas de audiencia diaria (datos generales).
- SHARE, GRP y total de horas de audiencia diaria (datos del último mes).



Áreas de realización del estudio

Área 1

Análisis cuantitativo

Última actualización	Octubre de 2008
Población de los municipios de la muestra	27.181
Municipios	Ribeira

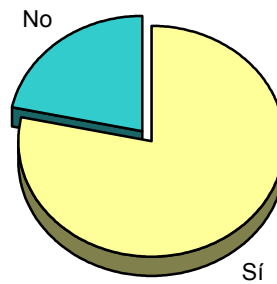
INFORTÉCNICA

REF:son-radiodiscocate01/o08

Muestra: población mayor de 15 años de: Área 1

Pregunta - ¿Conoce la emisora "Radio Discolócate"?

Respuesta	Porcentaje
Sí	78,3%
No	21,7%

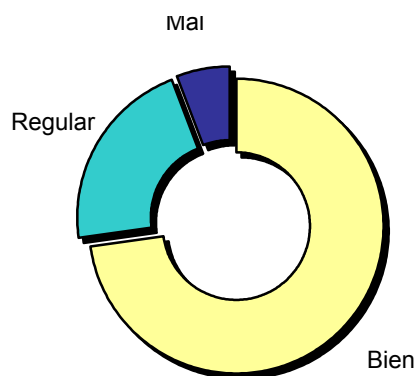


Grado de conocimiento de la población respecto al nombre de la emisora

Muestra: población de: Área 1 que conoce la emisora

Pregunta - En cuanto a la recepción de la señal "Radio Discolócate" ¿se recibe bien, regular o mal?

Respuesta	Porcentaje
Bien	72,9%
Regular	21,4%
Mal	5,7%



Calidad de recepción

INFORTÉCNICA

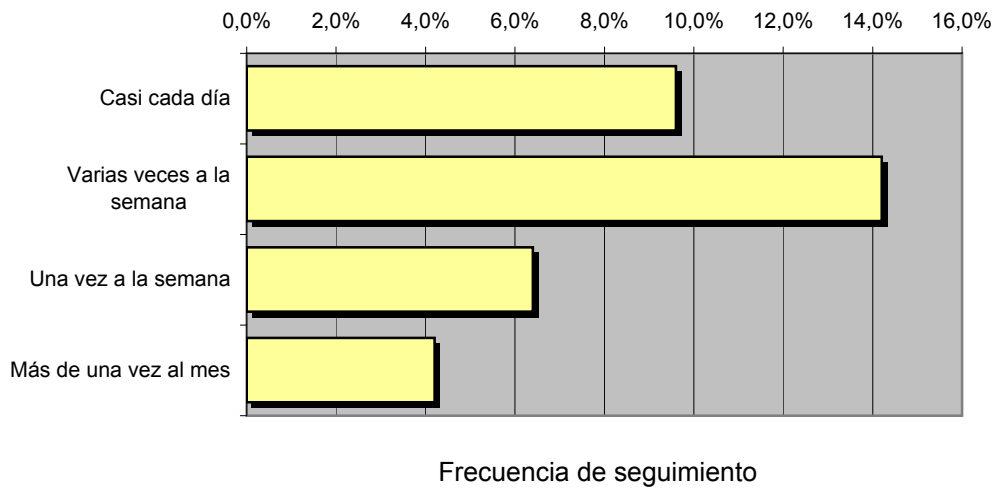
REF:son-radiodiscocate01/o08

Muestra: población mayor de 15 años de: Área 1

Pregunta - ¿Con qué frecuencia sigue la emisora?

Respuesta	Porcentaje	Personas
Casi cada día	9,6%	2.609
Varias veces a la semana	14,2%	3.860
Una vez a la semana	6,4%	1.740
Más de una vez al mes	4,2%	1.142

Esta emisora es seguida habitualmente por **9.350** personas del área indicada



Tiempo medio de dedicación diaria a la emisora

min / día	desviación	SHARE	GRPs	Horas de audiencia diaria
14,0	32,4	13,3%	2.392	6.342,2

min / día: media de minutos diarios que dedica la población del área específica a la emisora

Desviación estándar sobre la media: muestra la dispersión de valores sobre la media.

SHARE: cuota de audiencia, expresada en porcentaje, respecto al resto de emisoras.

GRPs: cuota de audiencia, expresada en número de personas, respecto al resto de emisoras.

Horas de audiencia diaria: total de horas de seguimiento que dedica el conjunto de la población.

INFORTÉCNICA

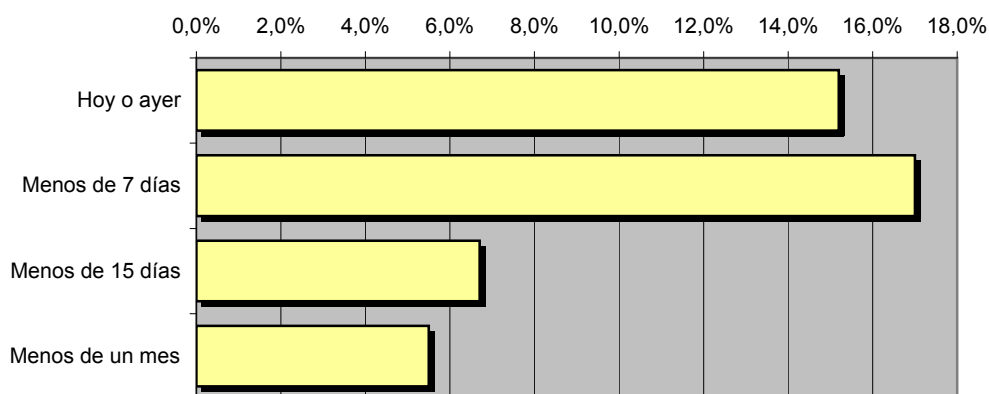
REF:son-radiodiscolocate01/o08

Muestra: población mayor de 15 años de: Área 1

Pregunta - ¿Aproximadamente, cuándo fue la última vez que escuchó "Radio Discolocate"?

Respuesta	Porcentaje	Personas
Hoy o ayer	15,2%	4.132
Menos de 7 días	17,0%	4.621
Menos de 15 días	6,7%	1.821
Menos de un mes	5,5%	1.495

Esta emisora es seguida por **12.068** personas durante el último mes



Frecuencia de seguimiento en el último mes

Tiempo medio de dedicación diaria a la emisora durante el último mes

Datos del último mes	
min / día	desviación
15,1	28,3

Datos del último mes		
SHARE	GRPs	Horas de audiencia diaria
14,4%	2.580	6.840,6

min / día: media de minutos diarios que dedica la población del área específica a la emisora

Desviación estándar sobre la media: muestra la dispersión de valores sobre la media.

SHARE: cuota de audiencia, expresada en porcentaje, respecto al resto de emisoras.

GRPs: cuota de audiencia, expresada en número de personas, respecto al resto de emisoras.

Horas de audiencia diaria: total de horas de seguimiento que dedica el conjunto de la población.

Análisis por grupos de sexo y edad

Los datos que se presentan a continuación están basados en el conjunto de la muestra y no son proporcionales a la población de cada área.

Datos obtenidos:

- Conocimiento del nombre de la emisora por sexos y edades.
- Frecuencia de seguimiento por sexos y edades.
- Tiempo de dedicación diario por sexos y edades.
- Tiempo de dedicación diario de sus oyentes por sexos y edades.

INFORTÉCNICA

REF:son-radiodiscolocate01/o08

Muestra: población mayor de 15 años de toda el área de la muestra.

Pregunta - ¿Conoce la emisora "Radio Discolócate"?

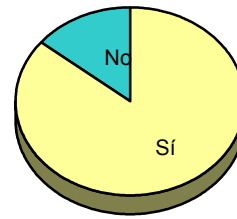
Análisis comparativo por grupos de sexo

Resp / Grupo	Hombres	Mujeres
Sí	68,1%	85,7%
No	31,9%	14,3%

Hombres

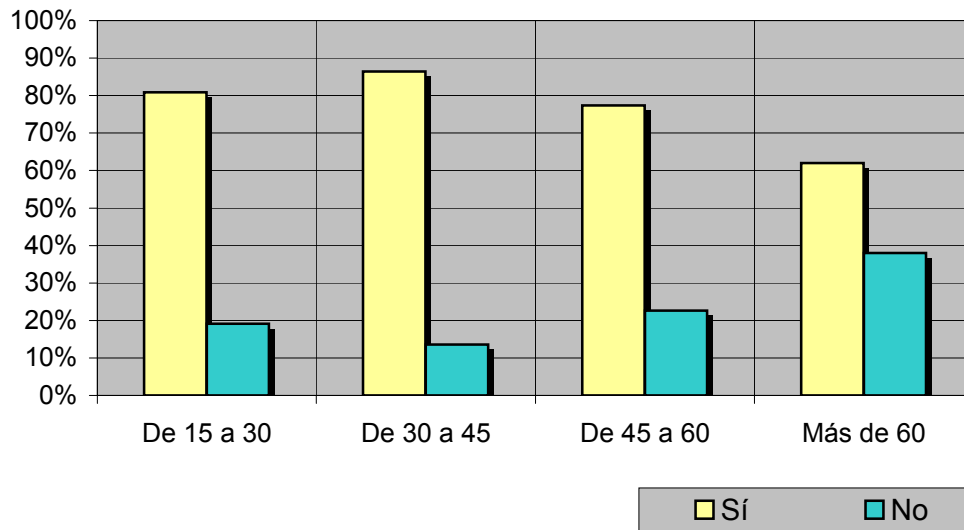


Mujeres



Análisis comparativo por grupos de edad

Resp \ Grupo	De 15 a 30	De 30 a 45	De 45 a 60	Más de 60
Sí	80,9%	86,4%	77,4%	62,0%
No	19,1%	13,6%	22,6%	38,0%



INFORTÉCNICA

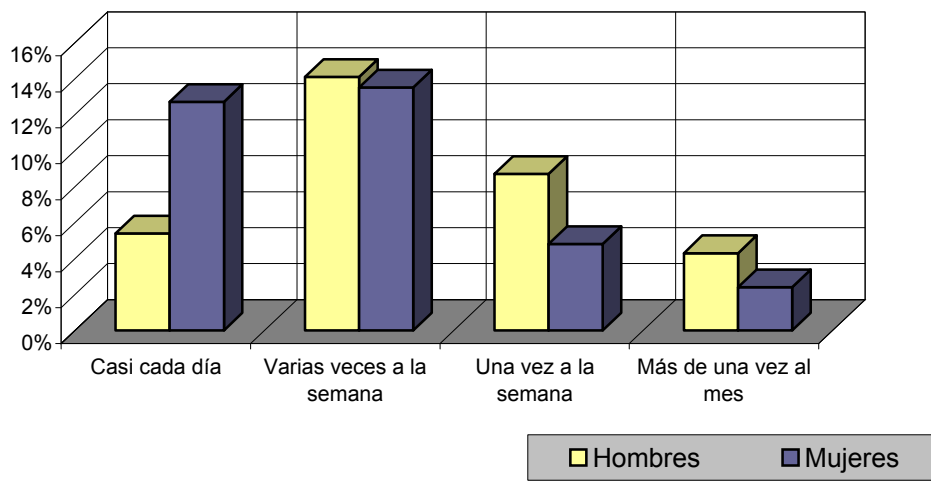
REF:son-radiodiscocate01/o08

Muestra: población mayor de 15 años de toda el área de la muestra.

Pregunta - ¿Con qué frecuencia sigue la emisora?

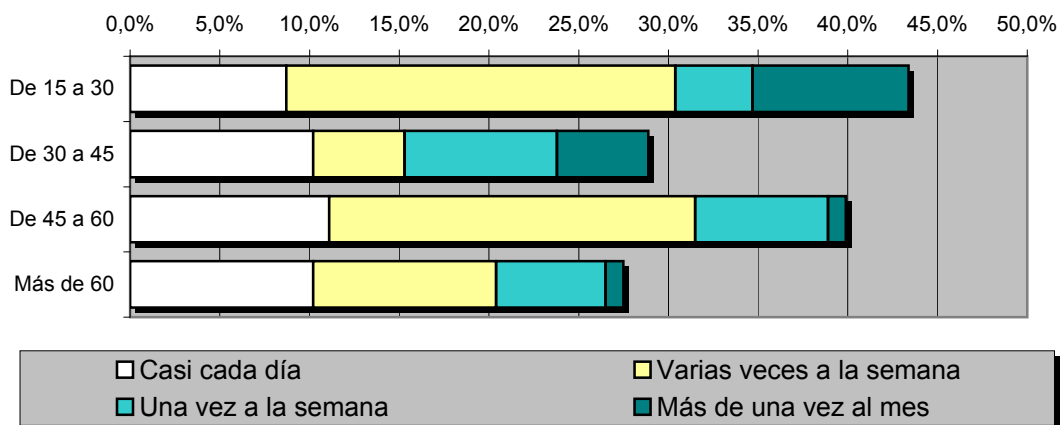
Análisis por grupos de sexo

Respuesta	Hombres	Mujeres
Casi cada día	5,4%	12,7%
Varias veces a la semana	14,1%	13,5%
Una vez a la semana	8,7%	4,8%
Más de una vez al mes	4,3%	2,4%



Análisis comparativo por grupos de edad

Resp \ Grupo	De 15 a 30	De 30 a 45	De 45 a 60	Más de 60
Casi cada día	8,7%	10,2%	11,1%	10,2%
Varias veces a la semana	21,7%	5,1%	20,4%	10,2%
Una vez a la semana	4,3%	8,5%	7,4%	6,1%
Más de una vez al mes	8,7%	5,1%	1,0%	1,0%



INFORTÉCNICA

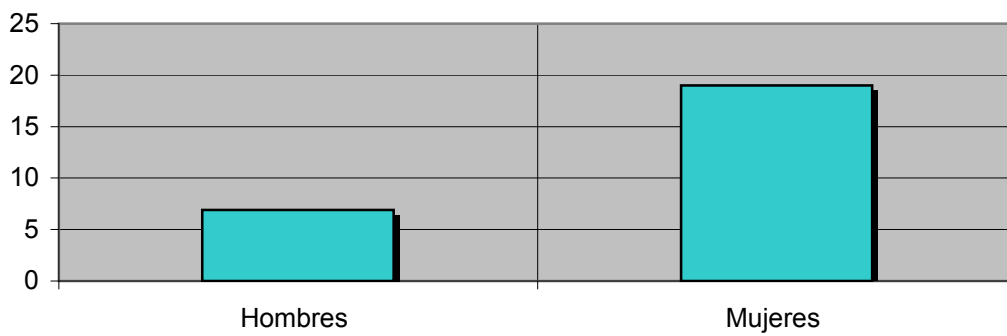
REF:son-radiodiscocate01/o08

Muestra: población mayor de 15 años de toda el área de la muestra.

Tiempo medio de dedicación diaria a la emisora (minutos / día)

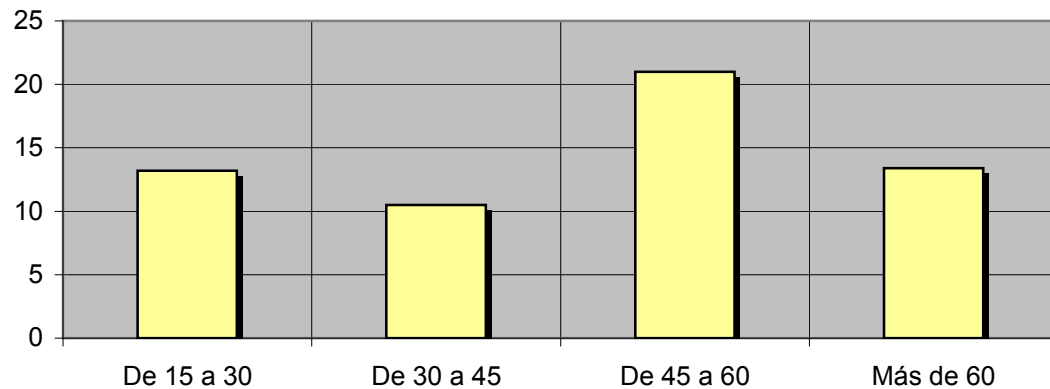
Análisis por sexos:

Hombres	Mujeres
6,9	19,0



Análisis por grupos de edad:

De 15 a 30	De 30 a 45	De 45 a 60	Más de 60
13,2	10,5	21,0	13,4



INFORTÉCNICA

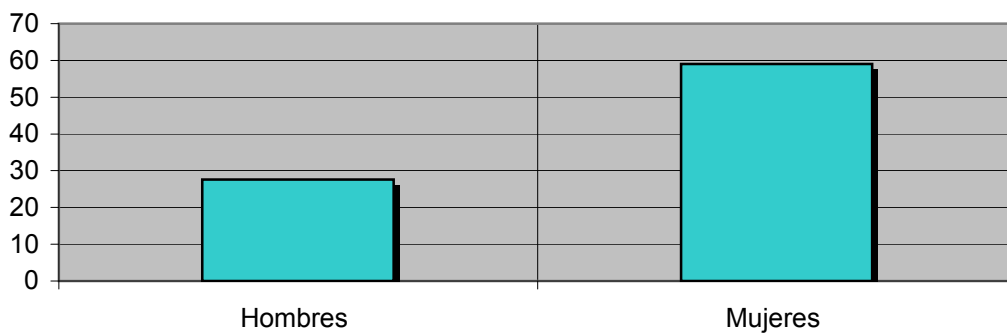
REF:son-radiodiscocolocate01/o08

Muestra: Población oyente de la emisora.

Tiempo medio de dedicación diaria a la emisora (minutos / día)

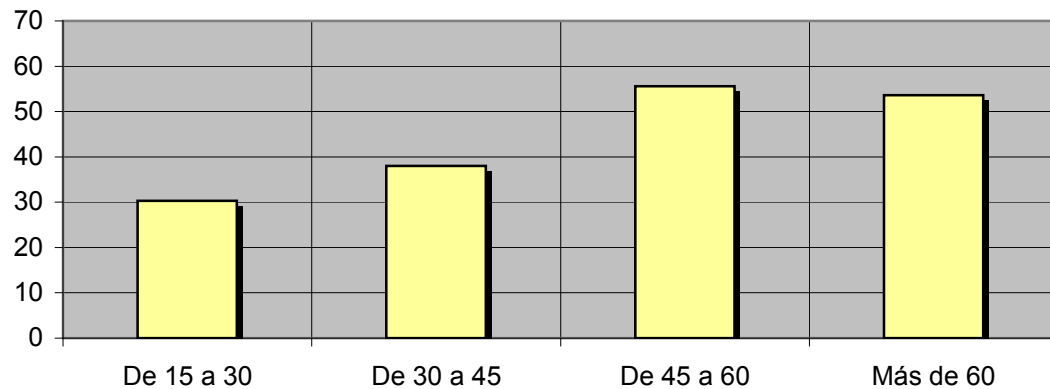
Análisis de sus seguidores por sexos:

Hombres	Mujeres
27,6	59,0



Análisis de sus seguidores por grupos de edad:

De 15 a 30	De 30 a 45	De 45 a 60	Más de 60
30,3	38,0	55,6	53,6



Análisis sobre los oyentes habituales de la emisora

Se consideran habituales los que dedican una media de más de un minuto al día a la emisora.

Datos obtenidos:

- Distribución de la audiencia durante el día
- Distribución de la audiencia durante la semana
- Progresión de la audiencia

INFORTÉCNICA

REF:son-radiodiscolocate01/o08

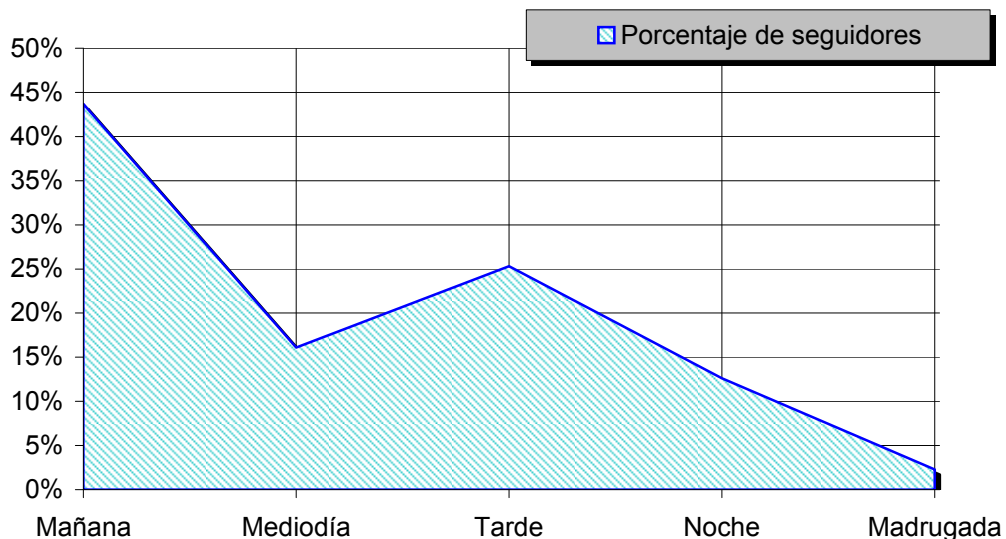
Muestra: Población habitual de la emisora.

Pregunta - ¿A qué horas escucha habitualmente "Radio Discolócate"?

- A. Mañana (6h - 12h)
- B. Mediodía (12h - 16h)
- C. Tarde (16h - 20h)
- D. Noche (20h - 1h)
- E. Madrugada (1h - 6h)

Análisis general

Respuesta	Porcentaje de seguidores
Mañana	43,7%
Mediodía	16,1%
Tarde	25,3%
Noche	12,6%
Madrugada	2,3%



Distribución de la audiencia durante el día

Los resultados obtenidos son un reflejo del horario más común de sintonización de la emisora. Lo que no significa que no la sigan fuera del horario más habitual.

INFORTÉCNICA

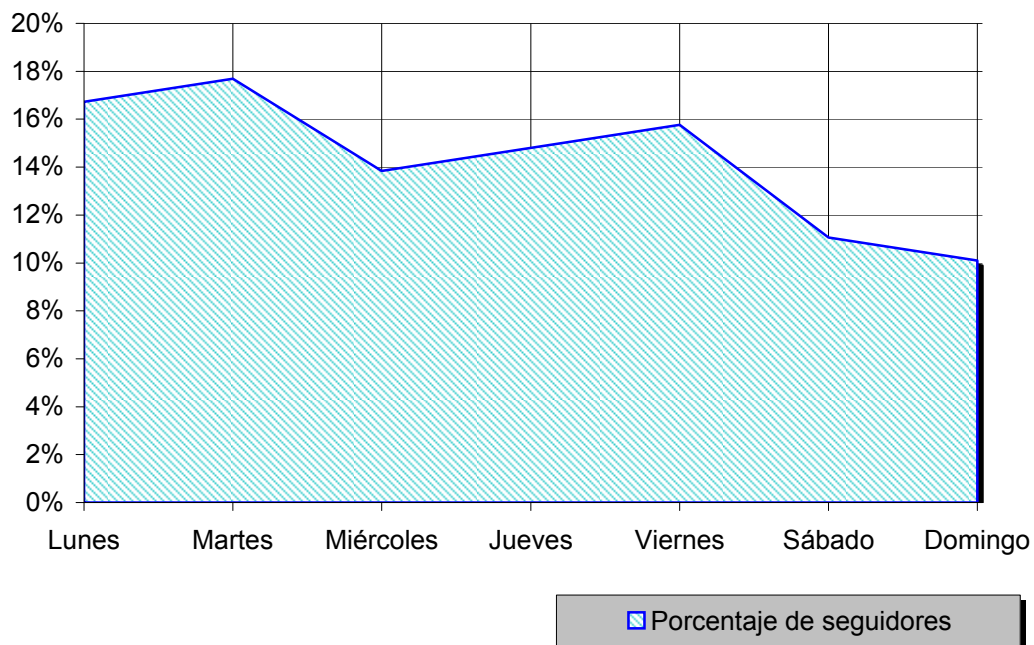
REF:son-radiodiscolocate01/o08

Muestra: Población habitual de la emisora.

Pregunta - ¿Qué días de la semana suele escuchar "Radio Discolócate"?

Análisis general

Respuesta	Porcentaje de seguidores
Lunes	16,7%
Martes	17,7%
Miércoles	13,8%
Jueves	14,8%
Viernes	15,8%
Sábado	11,1%
Domingo	10,1%



Distribución de la audiencia durante los días de la semana

INFORTÉCNICA

REF:son-radiodiscocate01/o08

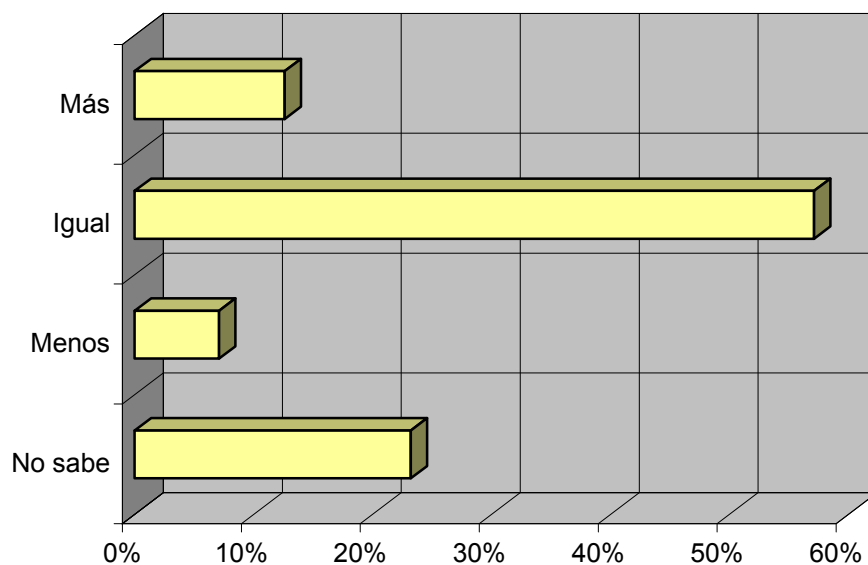
Muestra: Población que conoce la emisora.

Pregunta - ¿Sigue la emisora: más, igual o menos que hace un año?

- A. Más
- B. Igual
- C. Menos
- D. No sabe / no contesta

Análisis general

Respuesta	Porcentaje
Más	12,6%
Igual	57,1%
Menos	7,1%
No sabe	23,2%



Progresión de la audiencia