

ESTUDIO DE AUDIENCIA

"Radio Estepona"

FICHA TÉCNICA

Empresa que realiza el estudio	Información Técnica y Científica SL (Infortécnica)
Muestra	505 personas.
Margen de error de la muestra	Trabajando a un nivel de confianza del 95,5% (dos sigma), el margen de error es inferior al 5% para el conjunto de la muestra.
Universo	Población mayor de 15 años de Estepona.
Tipo de entrevista	Telefónica, aleatoria y de distribución proporcional a la extensión de la población, obteniendo una muestra proporcional y significativa de cada grupo de sexo y edad.
Fecha del sondeo	Noviembre de 2008
Datos de Infortécnica	C/ Lepanto 422 08025 Barcelona Tel: 934334243 Fax: 934351627 Más información en: Http://www.infortecnica.com

Puede verificar la autenticidad de los datos del estudio consultando la web www.audiencia.org o contactando con Infortécnica.

“RADIO ESTEPONA”, obtiene casi un 20 por ciento de share en su municipio

En el estudio realizado en noviembre de 2008, “Radio Estepona” obtiene casi el 20 por ciento de share en su municipio, al dedicarle el conjunto de su población más de 20 minutos al día.

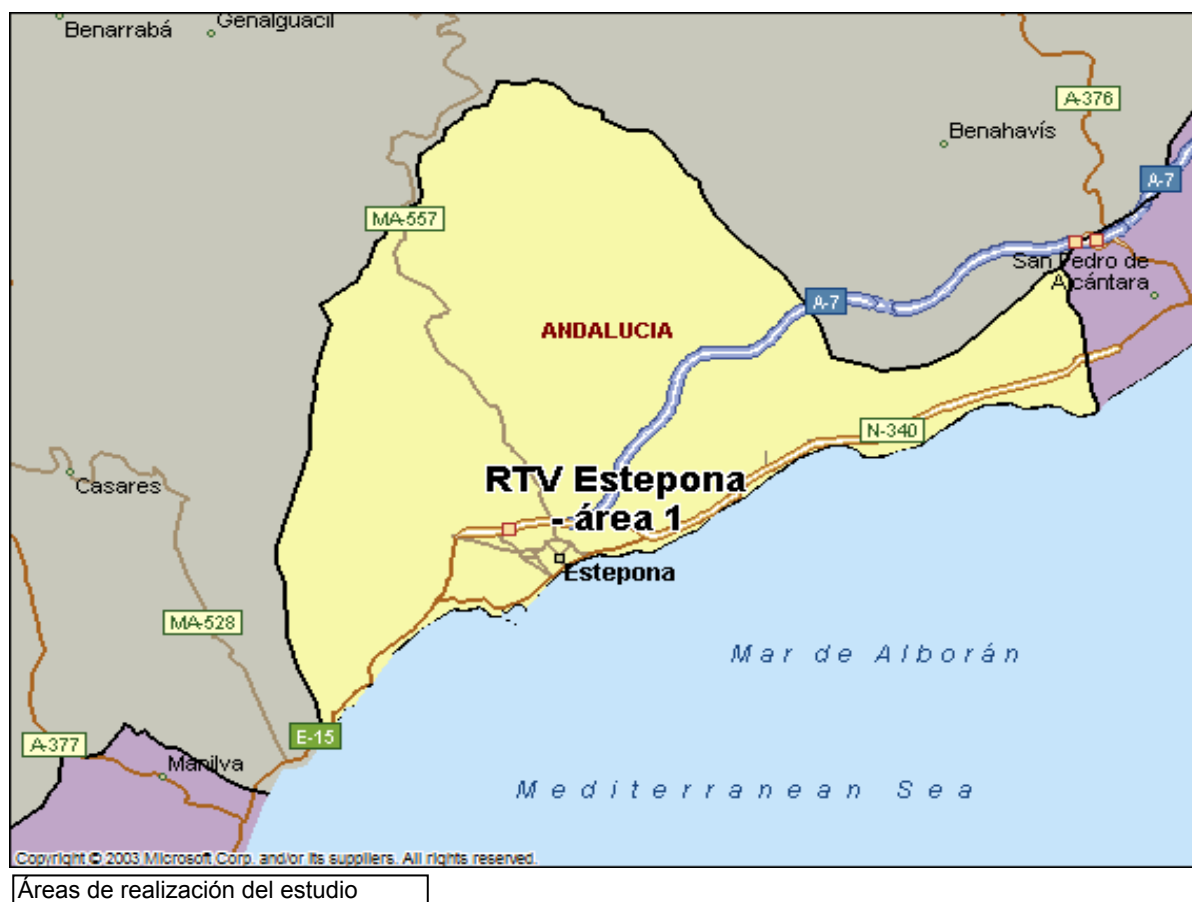
La emisora es conocida por tres cuartas partes de los residentes en Estepona. Es seguida de forma habitual por un 42 por ciento, 25.000 radioyentes; que le dedican 52 minutos de media al día.

El GRP´s resultante es de 7.900 radioyentes. Todos los grupos de sexo y edad muestran interés por la emisora gracias a su variada oferta de programación.

Análisis cuantitativo de la audiencia de la emisora por áreas

Datos obtenidos en cada área

- Grado de conocimiento de la población respecto al nombre de la emisora.
- Calidad de recepción.
- Frecuencia de seguimiento general de la emisora.
- Frecuencia de seguimiento en el último mes.
- Número de personas que siguen la emisora habitualmente.
- Número de personas que han seguido la emisora en el último mes.
- Tiempo medio de dedicación a la emisora.
- Tiempo medio de dedicación en el último mes.
- SHARE, GRP y total de horas de audiencia diaria (datos generales).
- SHARE, GRP y total de horas de audiencia diaria (datos del último mes).



Área 1

Análisis cuantitativo

Última actualización	Noviembre de 2008
Población de los municipios de la muestra	60.328
Municipios	Estepona

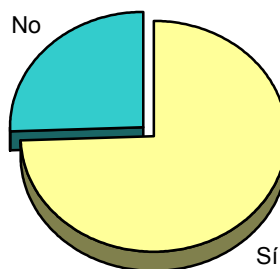
INFORTÉCNICA

REF:son-radioestepona01/o05

Muestra: población mayor de 15 años de: Área 1

Pregunta - ¿Conoce la emisora "Radio Estepona"?

Respuesta	Porcentaje
Sí	74,4%
No	25,6%

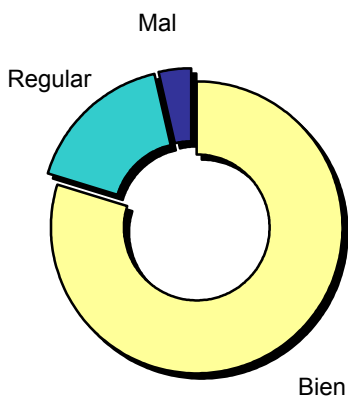


Grado de conocimiento de la población respecto al nombre de la emisora

Muestra: población de: Área 1 que conoce la emisora

Pregunta - En cuanto a la recepción de la señal "Radio Estepona" ¿se recibe bien, regular o mal?

Respuesta	Porcentaje
Bien	79,6%
Regular	16,7%
Mal	3,7%



Calidad de recepción

INFORTÉCNICA

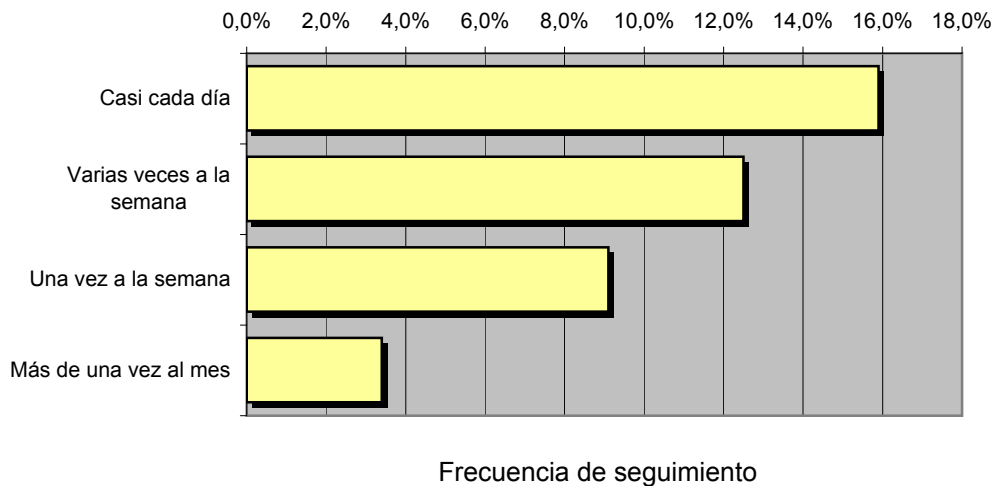
REF:son-radioestepona01/o05

Muestra: población mayor de 15 años de: Área 1

Pregunta - ¿Con qué frecuencia sigue la emisora?

Respuesta	Porcentaje	Personas
Casi cada día	15,9%	9.592
Varias veces a la semana	12,5%	7.541
Una vez a la semana	9,1%	5.490
Más de una vez al mes	3,4%	2.051

Esta emisora es seguida habitualmente por **24.674** personas del área indicada



Tiempo medio de dedicación diaria a la emisora

min / día	desviación	SHARE	GRPs	Horas de audiencia diaria
20,8	42,9	19,8%	7.896	20.935,8

min / día: media de minutos diarios que dedica la población del área específica a la emisora

Desviación estándar sobre la media: muestra la dispersión de valores sobre la media.

SHARE: cuota de audiencia, expresada en porcentaje, respecto al resto de emisoras.

GRPs: cuota de audiencia, expresada en número de personas, respecto al resto de emisoras.

Horas de audiencia diaria: total de horas de seguimiento que dedica el conjunto de la población.

INFORTÉCNICA

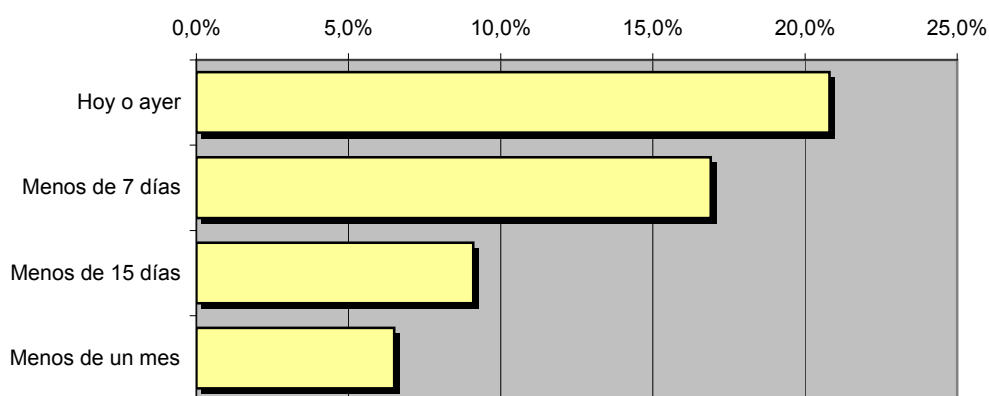
REF:son-radioestepona01/o05

Muestra: población mayor de 15 años de: Área 1

Pregunta - ¿Aproximadamente, cuándo fue la última vez que escuchó "Radio Estepona"?

Respuesta	Porcentaje	Personas
Hoy o ayer	20,8%	12.548
Menos de 7 días	16,9%	10.195
Menos de 15 días	9,1%	5.490
Menos de un mes	6,5%	3.921

Esta emisora es seguida por **32.155** personas durante el último mes



Frecuencia de seguimiento en el último mes

Tiempo medio de dedicación diaria a la emisora durante el último mes

Datos del último mes	
min / día	desviación
16,7	32,9

Datos del último mes		
SHARE	GRPs	Horas de audiencia diaria
15,9%	6.333	16.791,3

min / día: media de minutos diarios que dedica la población del área específica a la emisora

Desviación estándar sobre la media: muestra la dispersión de valores sobre la media.

SHARE: cuota de audiencia, expresada en porcentaje, respecto al resto de emisoras.

GRPs: cuota de audiencia, expresada en número de personas, respecto al resto de emisoras.

Horas de audiencia diaria: total de horas de seguimiento que dedica el conjunto de la población.

Análisis por grupos de sexo y edad

Los datos que se presentan a continuación están basados en el conjunto de la muestra y no son proporcionales a la población de cada área.

Datos obtenidos:

- Conocimiento del nombre de la emisora por sexos y edades.
- Tiempo de dedicación diario por sexos y edades.
- Tiempo de dedicación diario de sus oyentes por sexos y edades.

INFORTÉCNICA

REF:son-radioestepona01/o05

Muestra: población mayor de 15 años de toda el área de la muestra.

Pregunta - ¿Conoce la emisora "Radio Estepona"?

Análisis comparativo por grupos de sexo

Resp / Grupo	Hombres	Mujeres
Sí	67,5%	80,0%
No	32,5%	20,0%

Hombres

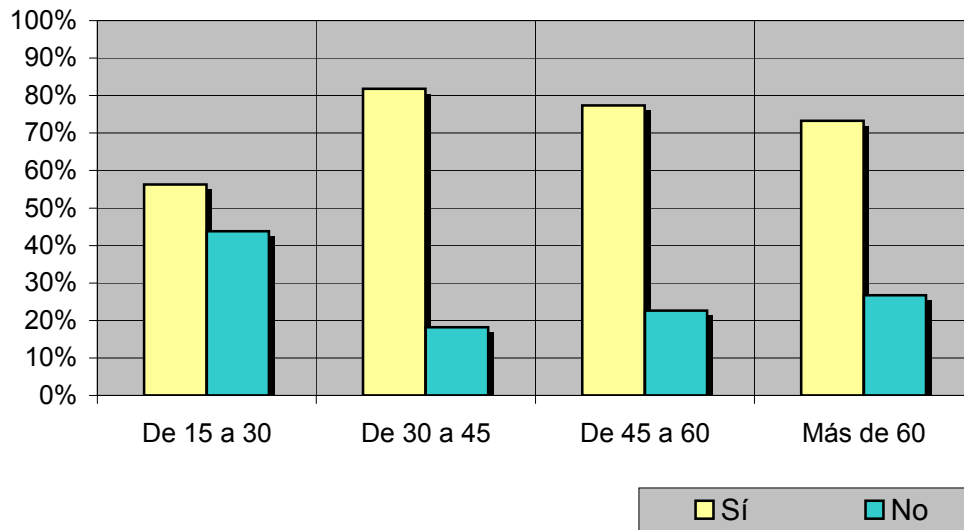


Mujeres



Análisis comparativo por grupos de edad

Resp \ Grupo	De 15 a 30	De 30 a 45	De 45 a 60	Más de 60
Sí	56,3%	81,8%	77,4%	73,3%
No	43,8%	18,2%	22,6%	26,7%



INFORTÉCNICA

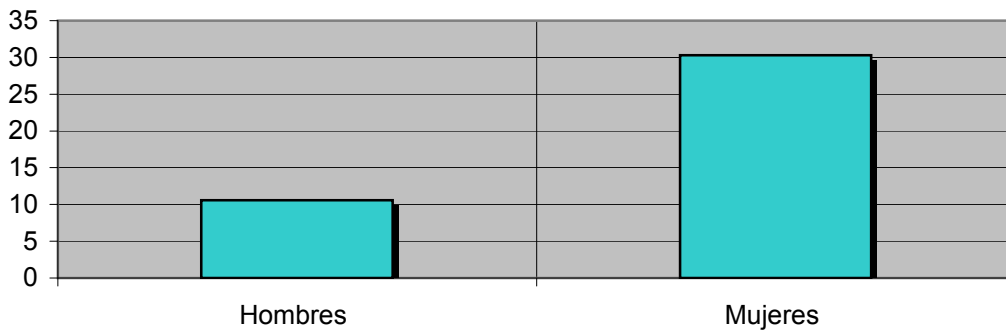
REF:son-radioestepona01/o05

Muestra: población mayor de 15 años de toda el área de la muestra.

Tiempo medio de dedicación diaria a la emisora (minutos / día)

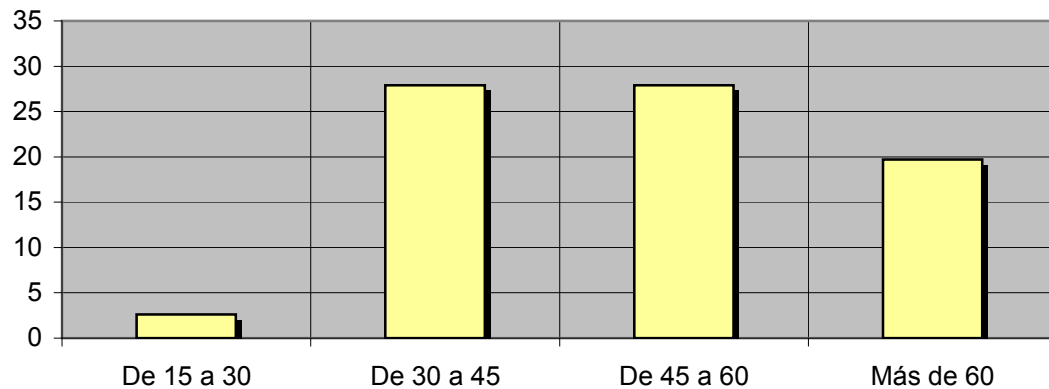
Análisis por sexos:

Hombres	Mujeres
10,6	30,3



Análisis por grupos de edad:

De 15 a 30	De 30 a 45	De 45 a 60	Más de 60
2,6	27,9	27,9	19,7



INFORTÉCNICA

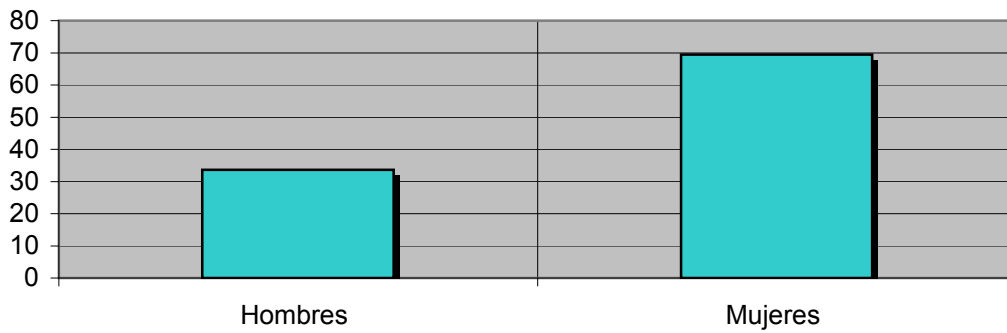
REF:son-radioestepona01/o05

Muestra: Población oyente de la emisora.

Tiempo medio de dedicación diaria a la emisora (minutos / día)

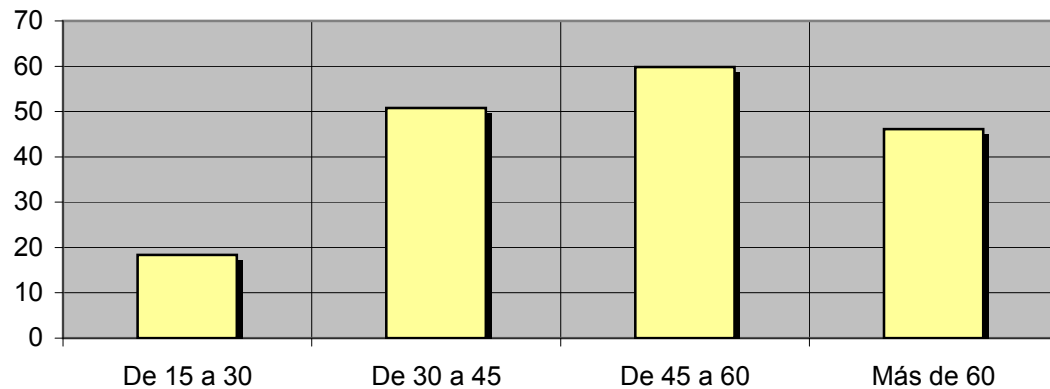
Análisis de sus seguidores por sexos:

Hombres	Mujeres
33,6	69,5



Análisis de sus seguidores por grupos de edad:

De 15 a 30	De 30 a 45	De 45 a 60	Más de 60
18,4	50,8	59,8	46,1



Análisis sobre los oyentes habituales de la emisora

Se consideran habituales los que dedican una media de más de un minuto al día a la emisora.

Datos obtenidos:

- Distribución de la audiencia durante el día
- Distribución de la audiencia durante la semana
- Preferencias de programación

INFORTÉCNICA

REF:son-radioestepona01/o05

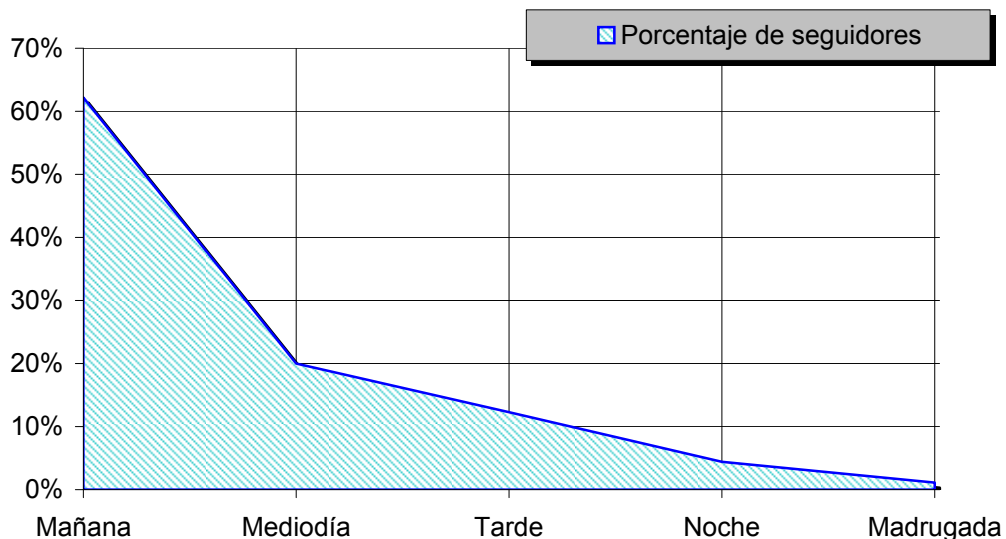
Muestra: Población habitual de la emisora.

Pregunta - ¿A qué horas escucha habitualmente "Radio Estepona"?

- A. Mañana (6h - 12h)
- B. Mediodía (12h - 16h)
- C. Tarde (16h - 20h)
- D. Noche (20h - 1h)
- E. Madrugada (1h - 6h)

Análisis general

Respuesta	Porcentaje de seguidores
Mañana	62,2%
Mediodía	20,0%
Tarde	12,3%
Noche	4,4%
Madrugada	1,1%



Distribución de la audiencia durante el día

Los resultados obtenidos son un reflejo del horario más común de sintonización de la emisora. Lo que no significa que no la sigan fuera del horario más habitual.

INFORTÉCNICA

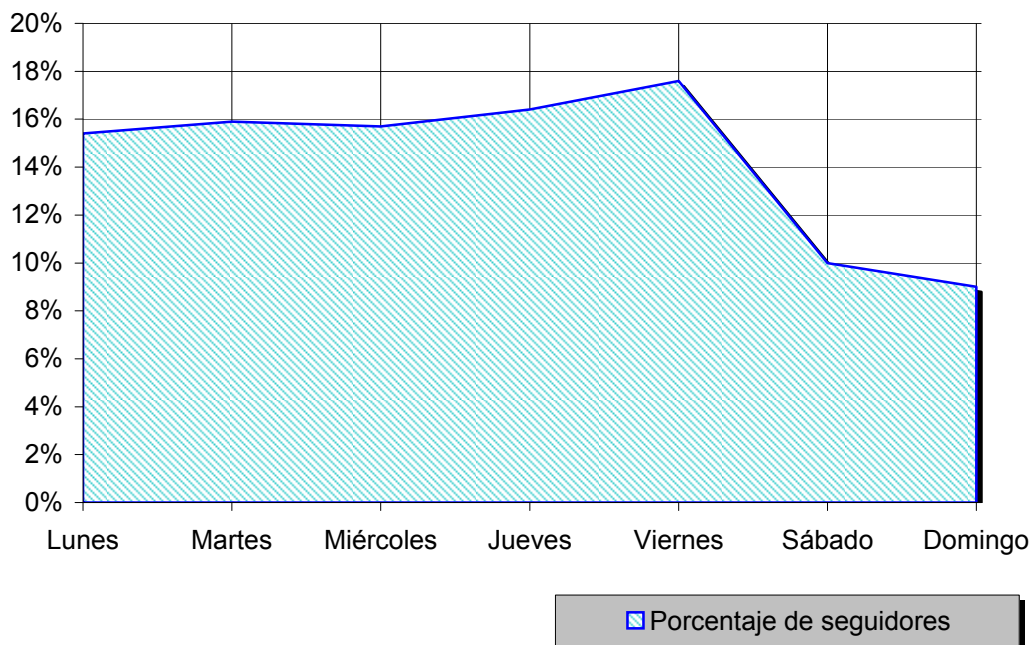
REF:son-radioestepona01/o05

Muestra: Población habitual de la emisora.

Pregunta - ¿Qué días de la semana suele escuchar "Radio Estepona"?

Análisis general

Respuesta	Porcentaje de seguidores
Lunes	15,4%
Martes	15,9%
Miércoles	15,7%
Jueves	16,4%
Viernes	17,6%
Sábado	10,0%
Domingo	9,0%



Distribución de la audiencia durante los días de la semana

INFORTÉCNICA

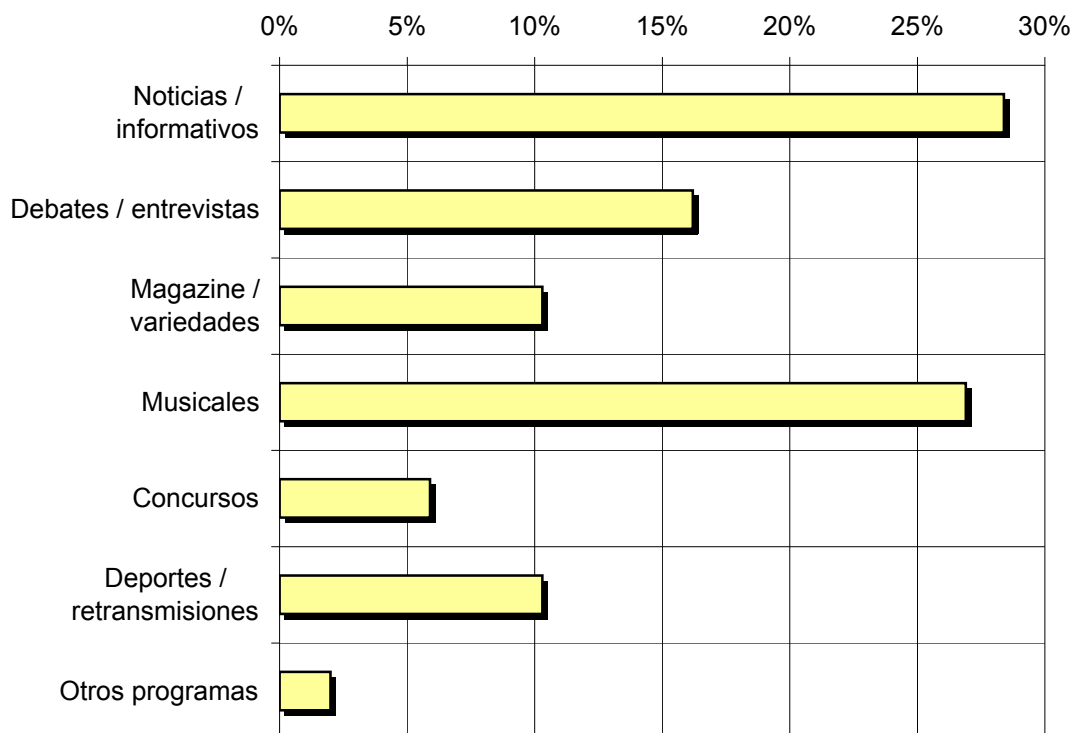
REF:son-radioestepona01/o05

Pregunta - ¿Qué es lo que más le gusta de la programación de la emisora y de la radio, en general?

Noticias / informativos Deportes / retransmisiones
Debates / entrevistas Otros programas
Magazine / variedades
Musicales
Concursos

Análisis general

Respuestas	Porcentaje de habituales de la emisora
Noticias / informativos	28,4%
Debates / entrevistas	16,2%
Magazine / variedades	10,3%
Musicales	26,9%
Concursos	5,9%
Deportes / retransmisiones	10,3%
Otros programas	2,0%



■ Porcentaje de habituales de la emisora

INFORTÉCNICA

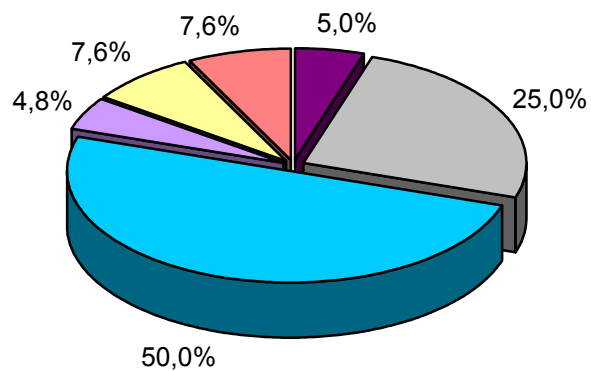
REF:son-radioestepona01/o05

Pregunta - ¿Qué cree que le falta o le sobra a la programación de esta emisora?

(Respuesta abierta)

Análisis general sobre la población que sigue la emisora

Respuesta	Porcentaje
Faltan programas de educación	5,0%
Le falta música (flamenco, música juvenil...)	25,0%
Esta bién como está	50,0%
Le falta algún concurso	4,8%
Le sobran anuncios	7,6%
Otras respuestas	7,6%



■ Faltan programas de educación
■ Le falta música (flamenco, música juvenil...)
■ Esta bién como está
■ Le falta algún concurso
■ Le sobran anuncios
■ Otras respuestas