

**ESTUDIO DE AUDIENCIA**  
**"RTV Ceuta"**

## **FICHA TÉCNICA**

<b>Empresa que realiza el estudio</b>	Información Técnica y Científica SL (Infortécnica)
<b>Muestra</b>	483 personas.
<b>Margen de error de la muestra</b>	Trabajando a un nivel de confianza del 95,5% (dos sigma), el margen de error es inferior al 5% para el conjunto de la muestra.
<b>Universo</b>	Población mayor de 15 años de Ceuta.
<b>Tipo de entrevista</b>	Telefónica, aleatoria y de distribución proporcional a la extensión de la población, obteniendo una muestra proporcional y significativa de cada grupo de sexo y edad.
<b>Fecha del sondeo</b>	Agosto y septiembre de 2008
<b>Datos de Infortécnica</b>	C/ Lepanto 422 08025 Barcelona Tel: 934334243 Fax: 934351627 Más información en: <a href="http://www.infortecnica.com">Http://www.infortecnica.com</a>

Puede verificar la autenticidad de los datos del estudio consultando la web [www.audiencia.org](http://www.audiencia.org) o contactando con Infortécnica.

## **“RTV CEUTA” supera un 10 por ciento de share, durante el último mes**

Con los datos obtenidos en el último sondeo de setiembre de 2008, “RTV Ceuta” alcanza un nueve por ciento de share (10 por ciento durante el último mes), gracias a los 17 minutos de tiempo medio que le ha dedicado la población de Ceuta a su emisora cada día.

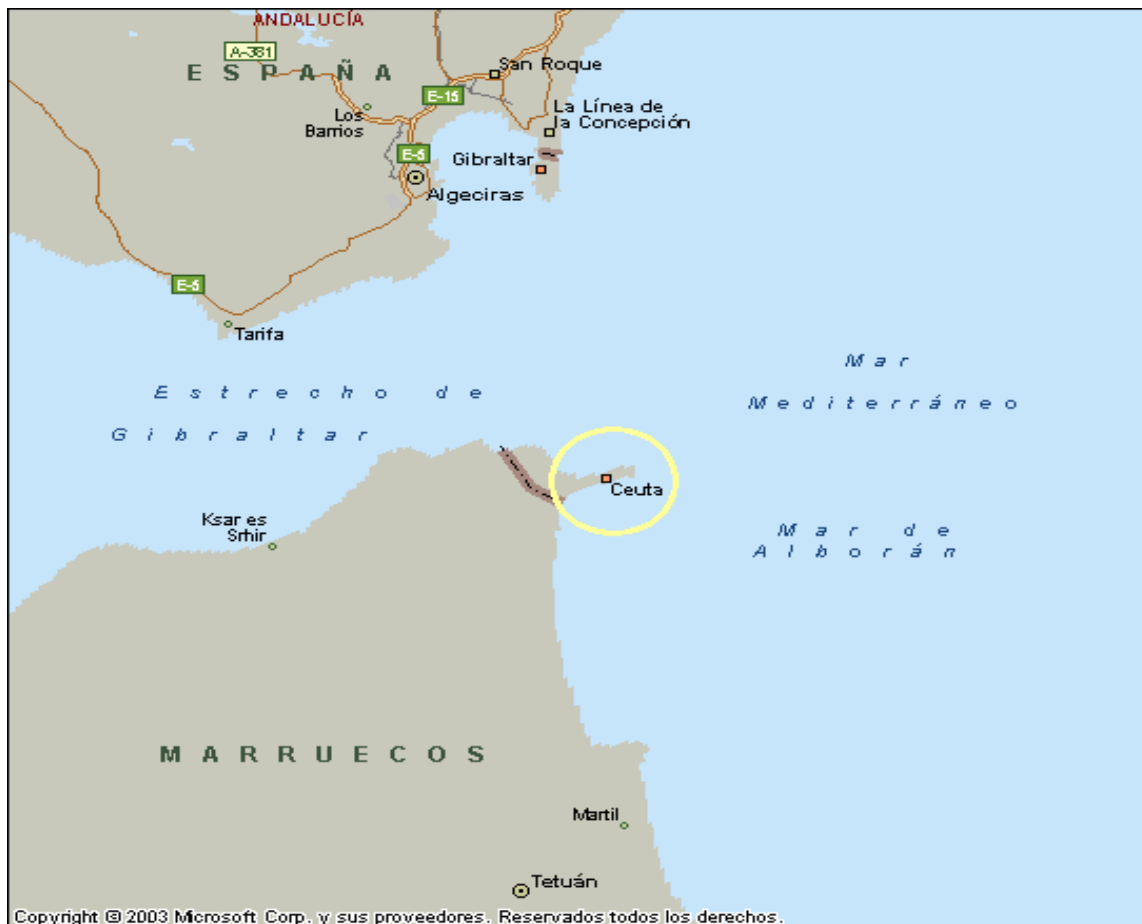
“RTV Ceuta” es conocida por la gran mayoría de la población. Cerca del 80 por ciento la tiene presintonizada y más de la mitad de los ceutíes la sigue de forma habitual. El seguimiento diario es próximo a 30.000 telespectadores. La media de tiempo que dedica a la emisora sus asiduos ha sido de 49 minutos. Ha obtenido un GRP’s próximo a 8.000 telespectadores al día, durante el último mes.

La emisora es seguida por todos los grupos de sexo y edad, como consecuencia de su variada programación.

## Análisis cuantitativo de la audiencia de la emisora por áreas

### Datos obtenidos en cada área

- Grado de conocimiento de la población respecto al nombre de la emisora.
- Porcentaje de sintonización.
- Calidad de recepción.
- Frecuencia de seguimiento general de la emisora.
- Frecuencia de seguimiento en el último mes.
- Número de personas que siguen la emisora habitualmente.
- Número de personas que han seguido la emisora en el último mes.
- Tiempo medio de dedicación diaria a la emisora.
- Tiempo medio de dedicación diaria en el último mes.
- SHARE, GRP y total de horas de audiencia diaria (datos generales).
- SHARE, GRP y total de horas de audiencia diaria (datos del último mes).



Áreas de realización del estudio

## Área de Ceuta

### Análisis cuantitativo

<b>Última actualización</b>	Agosto y septiembre de 2008
<b>Población de los municipios de la muestra</b>	76.603
<b>Municipios</b>	Ceuta

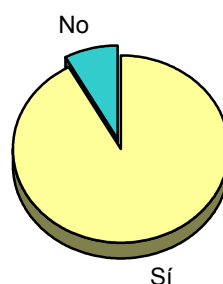
# INFORTÉCNICA

REF:son-rtvceuta01/s08

Muestra: población mayor de 15 años de: Área de Ceuta

## Pregunta - ¿Conoce la emisora de TV local "RTV Ceuta"?

Respuesta	Porcentaje
Sí	91,9%
No	8,1%

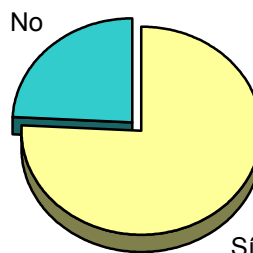


Grado de conocimiento de la población respecto al nombre de la emisora

## Pregunta - ¿Tiene sintonizada "RTV Ceuta" en su televisor?

Respuesta	Porcentaje
Sí	75,8%
No	24,2%

Al preguntar cómo sintonizan RTV Ceuta, las respuestas han sido las siguientes: A través de la TDT un 42,2% de la población que conoce la emisora, un 53,1% a través de antena analógica y el 4,7% restante lo desconoce.

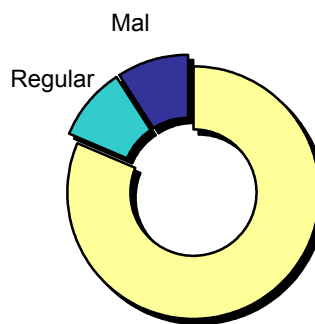


Porcentaje de sintonización

Muestra: población de: Área de Ceuta que conoce la emisora

## Pregunta - En cuanto a la recepción de la señal "RTV Ceuta" ¿se recibe bien, regular o mal?

Respuesta	Porcentaje
Bien	81,5%
Regular	9,2%
Mal	9,3%



Bien

Calidad de recepción

# INFORTÉCNICA

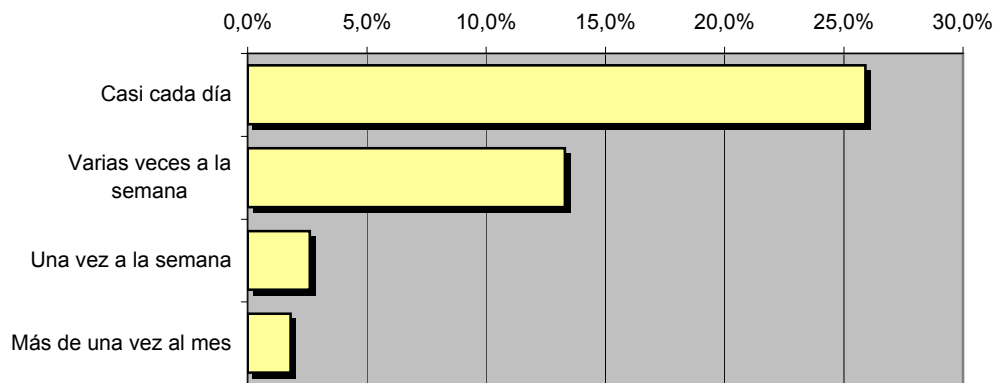
REF:son-rtvceuta01/s08

Muestra: población mayor de 15 años de: Área de Ceuta

## Pregunta - ¿Con qué frecuencia sigue la emisora?

Respuesta	Porcentaje	Personas
Casi cada día	25,9%	19.840
Varias veces a la semana	13,3%	10.188
Una vez a la semana	2,6%	1.992
Más de una vez al mes	1,8%	1.379

Esta emisora es seguida habitualmente por **33.399** personas del área indicada



Frecuencia de seguimiento

## Tiempo medio de dedicación diaria a la emisora

min / día	desviación	SHARE	GRPs	Horas de audiencia diaria
17,3	30,5	9,0%	6.902	22.087,2

min / día: media de minutos diarios que dedica la población del área específica a la emisora

Desviación estándar sobre la media: muestra la dispersión de valores sobre la media.

SHARE: cuota de audiencia, expresada en porcentaje, respecto al resto de emisoras.

GRPs: cuota de audiencia, expresada en número de personas, respecto al resto de emisoras.

Horas de audiencia diaria: total de horas de seguimiento que dedica el conjunto de la población.

# INFORTÉCNICA

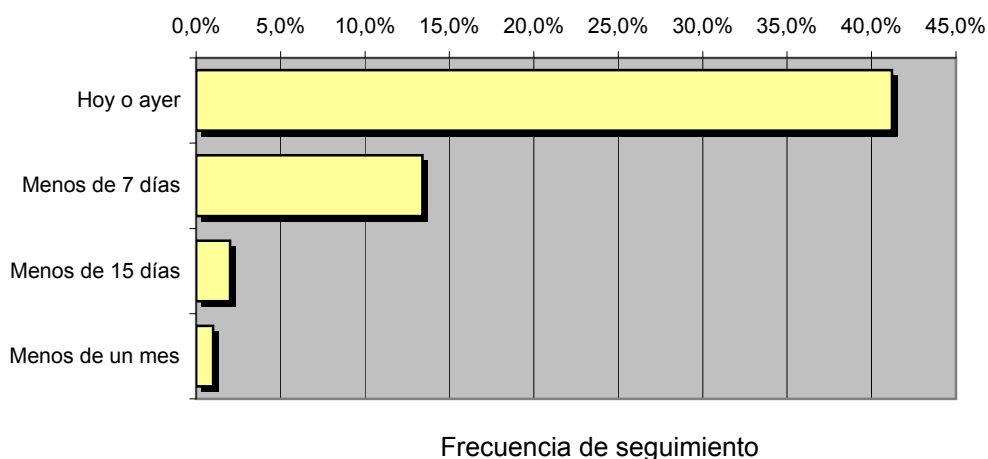
REF:son-rtvceuta01/s08

Muestra: población mayor de 15 años de: Área de Ceuta

## Pregunta - ¿Aproximadamente, cuándo fue la última vez que vió "RTV Ceuta"?

Respuesta	Porcentaje	Personas
Hoy o ayer	41,2%	31.560
Menos de 7 días	13,4%	10.265
Menos de 15 días	2,0%	1.532
Menos de un mes	1,0%	766

Esta emisora ha sido seguida por **44.123** personas durante el último mes.



## Tiempo medio de dedicación diaria a la emisora durante el último mes

Datos del último mes	
min / día	desviación
19,4	28,5

Datos del último mes		
SHARE	GRPs	Horas de audiencia diaria
10,1%	7.740	24.768,3

min / día: media de minutos diarios que dedica la población del área específica a la emisora

Desviación estándar sobre la media: muestra la dispersión de valores sobre la media.

SHARE: cuota de audiencia, expresada en porcentaje, respecto al resto de emisoras.

GRPs: cuota de audiencia, expresada en número de personas, respecto al resto de emisoras.

Horas de audiencia diaria: total de horas de seguimiento que dedica el conjunto de la población.



## Análisis por grupos de sexo y edad

Los datos que se presentan a continuación están basados en el conjunto de la muestra y no son proporcionales a la población de cada área.

### Datos obtenidos:

- Conocimiento del nombre de la emisora por sexos y edades.
- Frecuencia de seguimiento por sexos y edades.
- Tiempo de dedicación diario por sexos y edades.
- Tiempo de dedicación diario de los habituales a la emisora por sexos y edades.

# INFORTÉCNICA

REF:son-rtvceuta01/s08

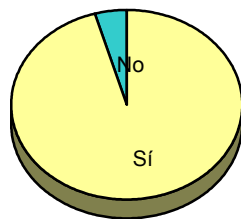
Muestra: población mayor de 15 años de toda el área de la muestra.

## Pregunta - ¿Conoce la emisora "RTV Ceuta"?

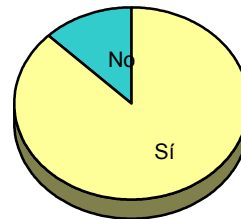
Análisis comparativo por grupos de sexo

Resp / Grupo	Hombres	Mujeres
Sí	95,5%	87,5%
No	4,5%	12,5%

Hombres

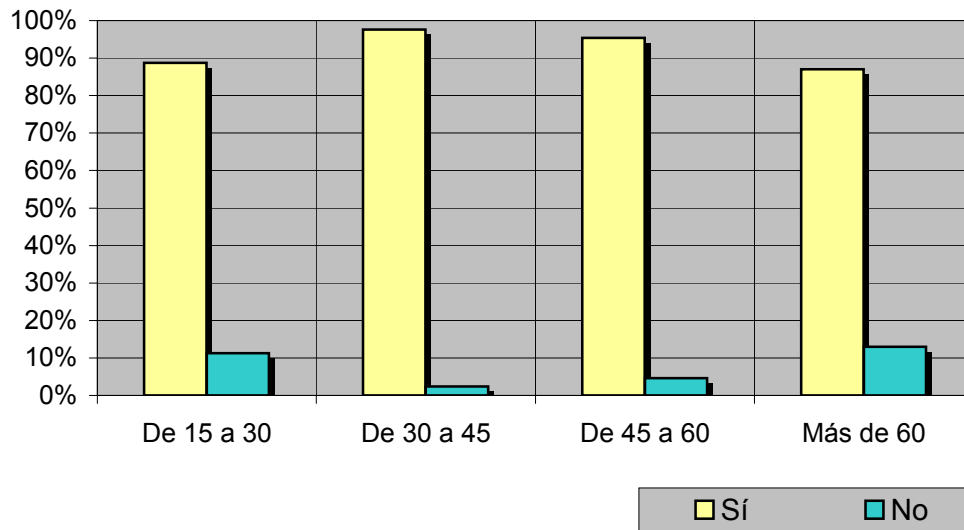


Mujeres



Análisis comparativo por grupos de edad

Resp \ Grupo	De 15 a 30	De 30 a 45	De 45 a 60	Más de 60
Sí	88,7%	97,6%	95,4%	87,0%
No	11,3%	2,4%	4,6%	13,0%



# INFORTÉCNICA

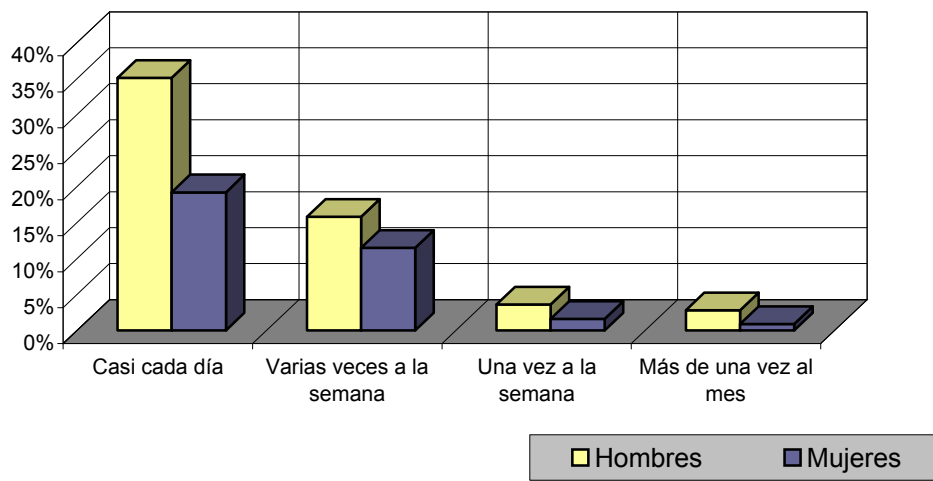
REF:son-rtvceuta01/s08

Muestra: población mayor de 15 años de toda el área de la muestra.

## Pregunta - ¿Con qué frecuencia sigue la emisora?

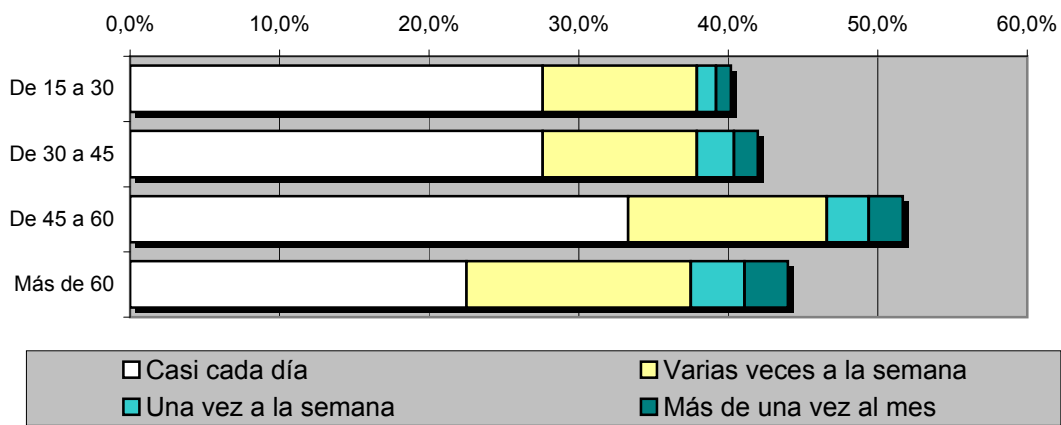
Análisis por grupos de sexo

Respuesta	Hombres	Mujeres
Casi cada día	35,1%	19,2%
Varias veces a la semana	15,8%	11,5%
Una vez a la semana	3,6%	1,6%
Más de una vez al mes	2,8%	0,9%



Análisis comparativo por grupos de edad

Resp \ Grupo	De 15 a 30	De 30 a 45	De 45 a 60	Más de 60
Casi cada día	27,6%	27,6%	33,3%	22,5%
Varias veces a la semana	10,3%	10,3%	13,3%	15,0%
Una vez a la semana	1,3%	2,5%	2,8%	3,6%
Más de una vez al mes	1,0%	1,6%	2,3%	2,9%



# INFORTÉCNICA

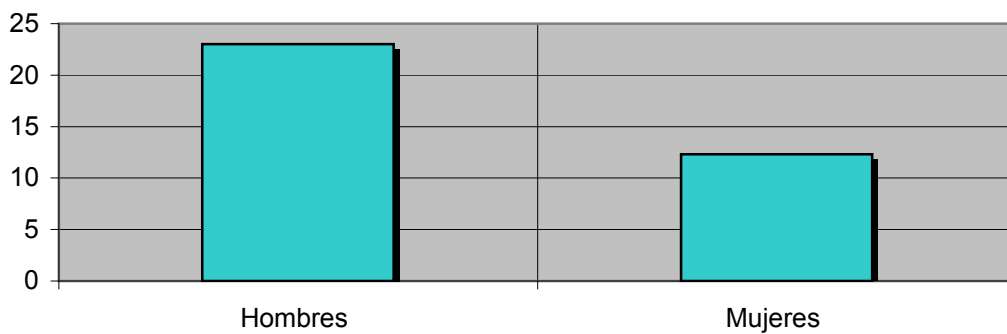
REF:son-rtvceuta01/s08

Muestra: población mayor de 15 años de toda el área de la muestra.

## Tiempo medio de dedicación diaria a la emisora (minutos / día)

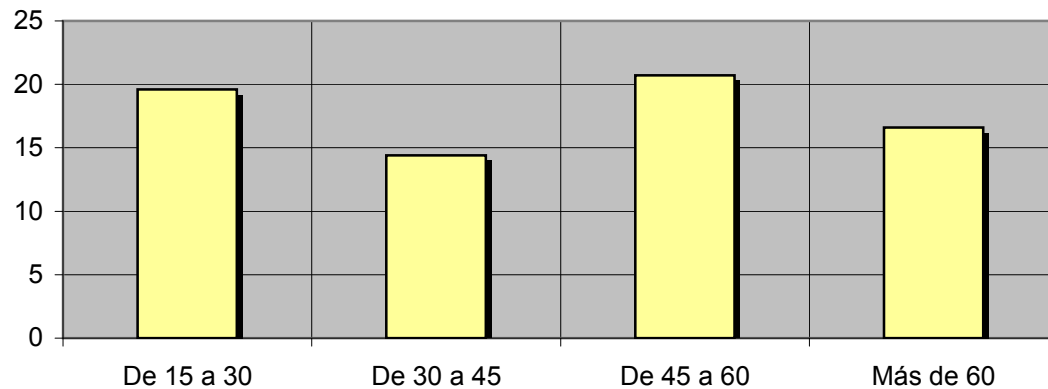
Análisis por sexos:

Hombres	Mujeres
23,0	12,3



Análisis por grupos de edad:

De 15 a 30	De 30 a 45	De 45 a 60	Más de 60
19,6	14,4	20,7	16,6



# INFORTÉCNICA

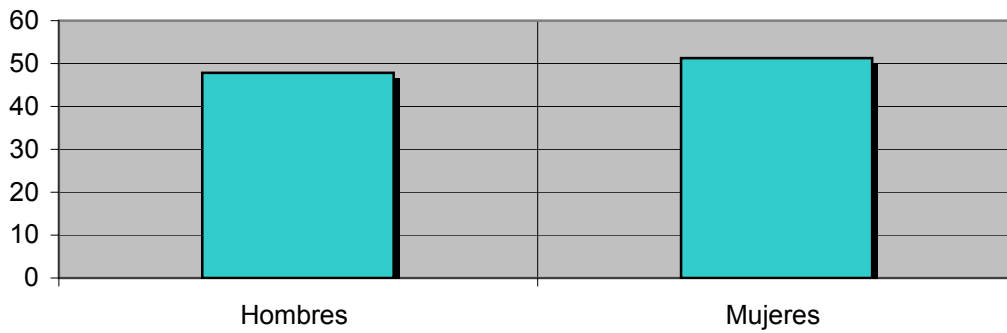
REF:son-rtvceuta01/s08

Muestra: Población que sigue la emisora, por lo menos ocasionalmente.

## Tiempo medio de dedicación diaria a la emisora (minutos / día)

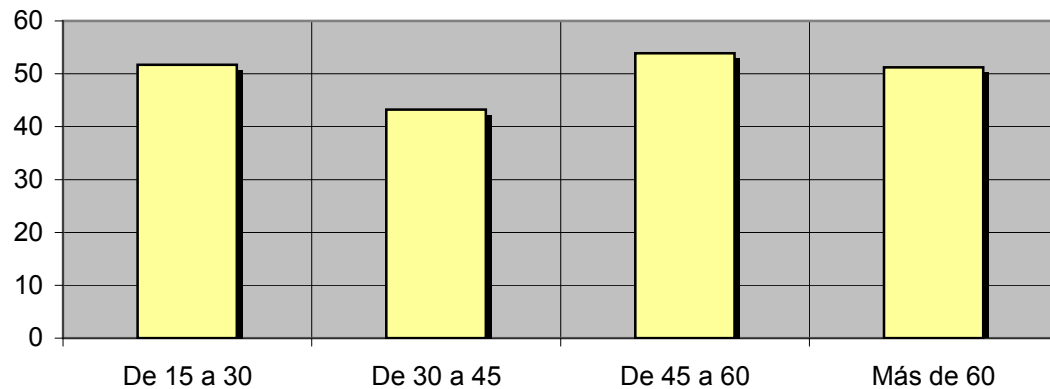
Análisis de sus seguidores por sexos:

Hombres	Mujeres
47,8	51,3



Análisis de sus seguidores por grupos de edad:

De 15 a 30	De 30 a 45	De 45 a 60	Más de 60
51,7	43,2	53,9	51,2



## Análisis sobre los seguidores habituales de la emisora

Se consideran habituales aquellos que dedican una media de más de un minuto al día a la emisora.

Datos obtenidos:

- Distribución de la audiencia durante el día
- Distribución de la audiencia durante la semana
- Progresión de la audiencia

# INFORTÉCNICA

REF:son-rtvceuta01/s08

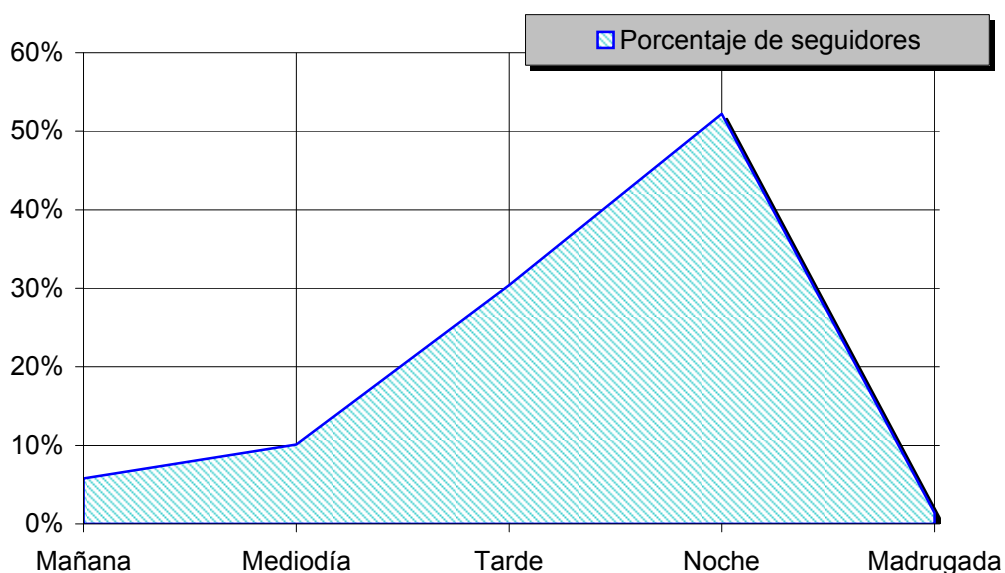
Muestra: Población habitual de la emisora.

## Pregunta - ¿A qué horas sigue habitualmente "RTV Ceuta"?

- A. Mañana (6h - 12h)
- B. Mediodía (12h - 16h)
- C. Tarde (16h - 20h)
- D. Noche (20h - 1h)
- E. Madrugada (1h - 6h)

### Análisis general

Respuesta	Porcentaje de seguidores
Mañana	5,8%
Mediodía	10,1%
Tarde	30,4%
Noche	52,2%
Madrugada	1,4%



Distribución de la audiencia durante el día

Los resultados obtenidos son un reflejo del horario más común de sintonización de la emisora. Lo que no significa que no la sigan fuera del horario más habitual.

# INFORTÉCNICA

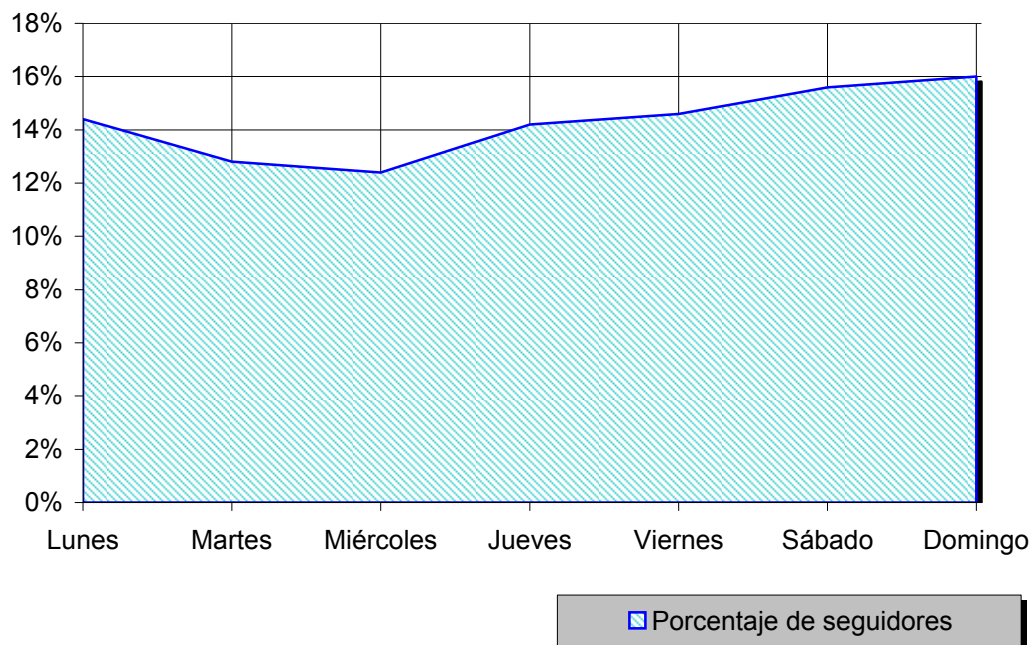
REF:son-rtvceuta01/s08

Muestra: Población habitual de la emisora.

## Pregunta - ¿Qué días de la semana suele ver "RTV Ceuta"?

Análisis general

Respuesta	Porcentaje de seguidores
Lunes	14,4%
Martes	12,8%
Miércoles	12,4%
Jueves	14,2%
Viernes	14,6%
Sábado	15,6%
Domingo	16,0%



Distribución de la audiencia durante los días de la semana



# INFORTÉCNICA

REF:son-rtvceuta01/s08

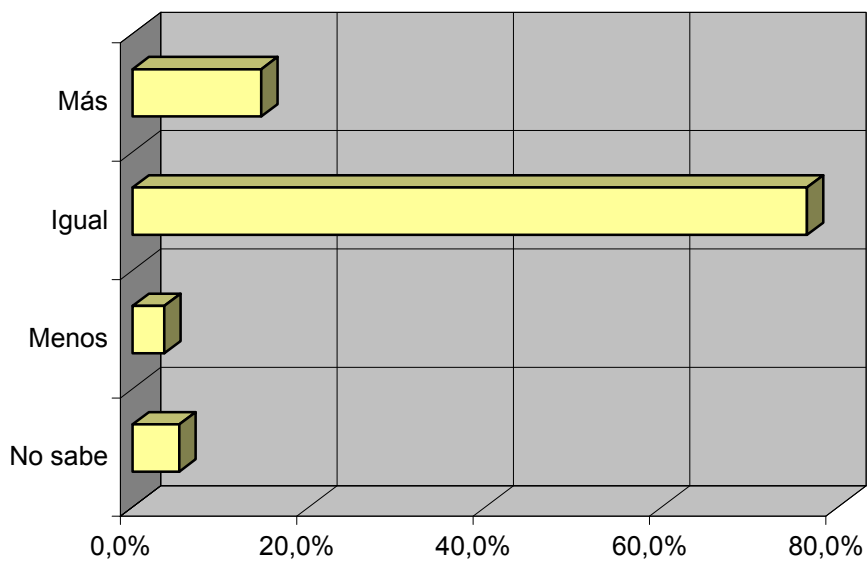
Muestra: Población que conoce la emisora.

**Pregunta - ¿Sigue la emisora: más, igual o menos que hace un año?**

- A. Más
- B. Igual
- C. Menos
- D. No sabe / no contesta

Análisis general

Respuesta	Porcentaje
Más	14,6%
Igual	76,5%
Menos	3,6%
No sabe	5,3%



Progresión de la audiencia