

ESTUDI D'AUDIÈNCIA

"Televisió de Girona"

FITXA TÈCNICA

Empresa que realitza l'estudi	Informació Tècnica i Científica SL (Infortècnica)
Mostra	540 persones
Marge d'error de la mostra	Treballant a un nivell de confiança del 95,5% (dos sigma), el marge d'error es inferior al 5% per el conjunt de la mostra.
Univers	Població major de 15 anys del municipi de Girona ciutat i de gran part de la província de Girona
Tipus d'entrevista	Telefònica, aleatòria i de distribució proporcional a l'extensió de la població, obtenint una mostra proporcional i significativa de cada grup de sexe i edat.
Data del sondeig	Setembre de 2008
Dades d'Infortècnica	C/ Lepant 422 08025 Barcelona Tel: 934334243 Fax: 934351627 Mes informació a: http://www.infortecnica.com

Pot verificar l'autenticitat de les dades de l'estudi a la web www.audiencia.org o contactant amb Infortècnica.

“TELEVISIÓ DE GIRONA”, supera el nou per cent de SHARE a Girona capital durant l’últim mes

"TV Girona" és coneguda per la gran majoria de la població del conjunt de la seva àrea de difusió, que va més enllà dels límits de la província de Girona.

Està sintonitzada a la meitat dels televisors de les comarques de Girona i a vuit de cada deu llars de la capital. Mes de 200.000 persones han vist “TV Girona” durant el darrer mes de setembre, dedicant a l'emissora una mitjana de mes de 22 minuts diaris.

Sobre el conjunt de la població, l'audiència mitjana diària durant setembre és de 18 minuts a la Capital (superant el nou per cent de share) i prop de 10 minuts al conjunt de la seva àrea d'audiència, apropant-se al cinc per cent de quota d'audiència (share global de l'emissora) durant l'últim mes. Televisió de Girona obté un GRP's total de 23.000 telespectadors, 8.700 d'ells a la ciutat de Girona.

Anàlisi quantitatiu de l'emissora per àrees

Dades obtingudes a cada àrea

- Grau de coneixement de la població respecte el nom de l'emissora.
- Percentatge de sintonització.
- Qualitat de recepció.
- Freqüència de seguiment general de l'emissora.
- Freqüència de seguiment durant l'últim mes.
- Nombre de telespectadors que segueixen l'emissora habitualment.
- Nombre de telespectadors que segueixen l'emissora durant l'últim mes.
- Temps de dedicació diària a l'emissora.
- Temps de dedicació durant l'últim mes.
- SHARE, GRP y total d'hores d'audiència diària (dades generals).
- SHARE, GRP y total d'hores d'audiència diària (dades de l'últim mes).



Àrees de realització de l'estudi.

Ciutat de Girona

Anàlisi quantitatiu

Última actualització	Setembre de 2008
Població dels municipis de la mostra	92.186
Municipis	Girona

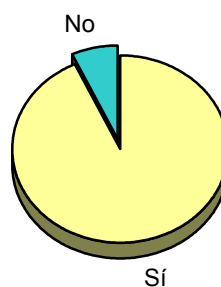
INFORTÉCNICA

REF:son-tvgirona01/m08

Mostra: població major de 15 anys de: Ciutat de Girona

Pregunta - Coneix l'emissora "Televisió de Girona"?

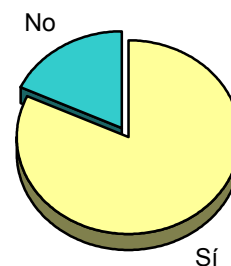
Resposta	Percentatge
Sí	93,0%
No	7,0%



Grau de coneixement de la població respecte el nom de l'emissora

Pregunta - ¿Te sintonizada "Televisió de Girona" al su televisor?

Resposta	Percentatge
Sí	82,0%
No	18,0%

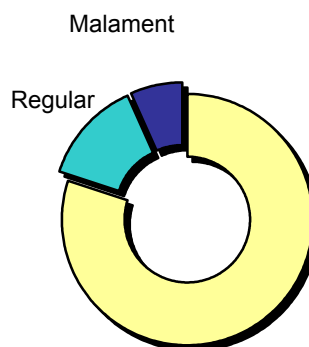


Percentatge de sintonizació

Mostra: població major de: Ciutat de Girona que coneix l'emissora

Pregunta - En quant a la recepció del senyal "Televisió de Girona" es rep bé, regular o malament?

Resposta	Percentatge
Bé	80,0%
Regular	13,3%
Malament	6,7%



Qualitat de recepció

INFORTÉCNICA

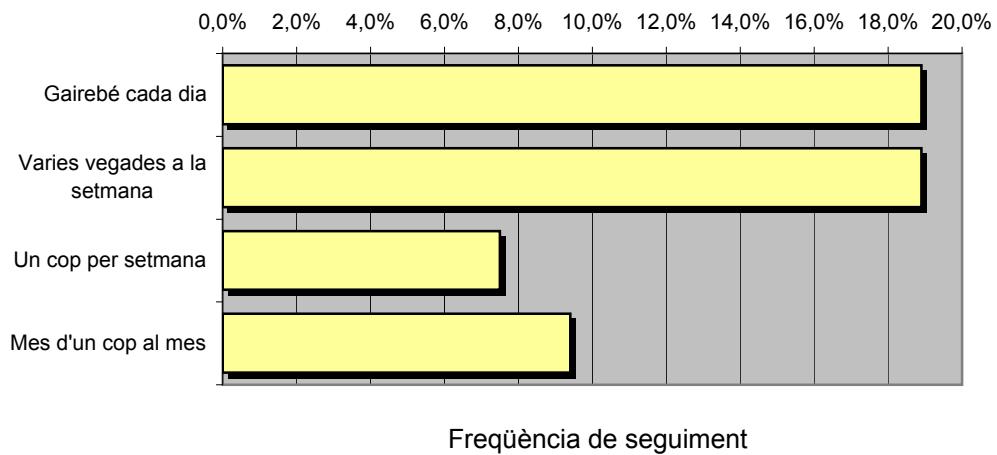
REF:son-tvgirona01/m08

Muestra: poblaci3n mayor de 15 a5os de: Ciutat de Girona

Pregunta - Amb quina freqüència segueix aquesta emissora?

Resposta	Percentatge	Persones
Gairebé cada dia	18,9%	17.423
Varies vegades a la setmana	18,9%	17.423
Un cop per setmana	7,5%	6.914
Mes d'un cop al mes	9,4%	8.665

Aquesta emissora es seguida habitualment per **50.426** persones de l'àrea indicada.



Mitjana de temps de dedicaci3n diària a l'emissora

min / dia	desviaci3n	SHARE	GRPs	Hores d'audiència diària
12,0	17,7	6,2%	5.716	18.437,2

min / dia: mitjana de minuts diaris que dedica la poblaci3n del àrea en qüestió a l'emissora.

Desviaci3n estàndard sobre la mitjana: mostra la dispersió de valors sobre la mitjana.

SHARE: quota d'audiència, o percentatge respecte la resta d'emissores.

GRPs: quota de audiència, expressada en nombre de persones, respecte la resta d'emissores.

Hores d'audiència diària: total de hores de seguiment que hi dedica el conjunt de la poblaci3n.

INFORTÉCNICA

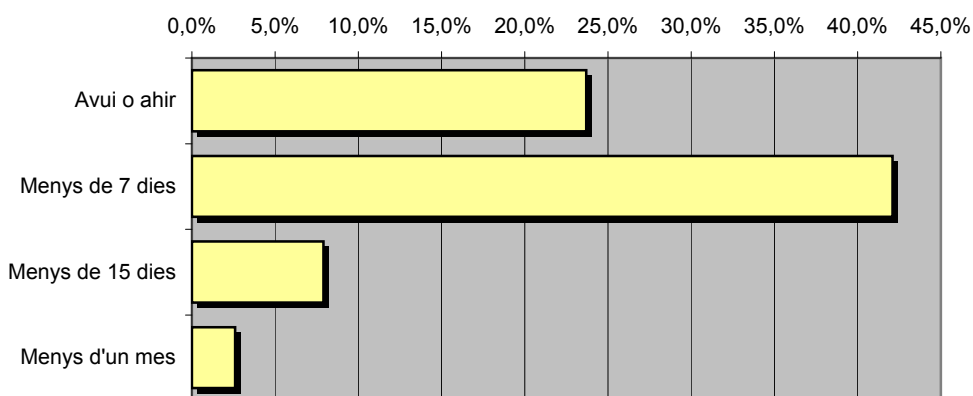
REF:son-tvgirona01/m08

Mostra: població major de 15 anys de: Ciutat de Girona

Pregunta - ¿Aproximádament, quan va ser l'últim cop que va veure "Televisió de Girona"?

Resposta	Percentatge	Persones
Avui o ahir	23,7%	21.848
Menys de 7 dies	42,1%	38.810
Menys de 15 dies	7,9%	7.283
Menys d'un mes	2,6%	2.397

Aquesta emissora ha estat seguida per **70.338** persones durant l'últim mes.



Freqüència de seguiment del mitjà en l'últim mes

Mitjana de temps de dedicació diària a l'emissora durant l'últim mes

Dades de l'últim mes	
min / dia	desviació
18,1	25,7

Dades de l'últim mes		
SHARE	GRPs	Hores d'audiència diària
9,4%	8.690	27.809,4

min / dia: mitjana de minuts diaris que dedica la població del àrea en qüestió a l'emissora.

Desviació estàndard sobre la mitjana: mostra la dispersió de valors sobre la mitjana.

SHARE: quota d'audiència, o percentatge respecte la resta d'emissores.

GRPs: quota de audiència, expressada en nombre de persones, respecte la resta d'emissores.

Hores d'audiència diària: total de hores de seguiment que hi dedica el conjunt de la població.



Àrees de realització de l'estudi

Àrea de cobertura (excloent Girona ciutat)

Anàlisi quantitatiu

Última actualització	Setembre de 2008
Població dels municipis de la mostra	540.885
Municipis	<ul style="list-style-type: none"> Fogars de la Selva Pineda de Mar Santa Susanna Malgrat de Mar Tordera Massanes Riudarenes Maçanet de la Selva Palafolls Blanes

Vidreres
Santa Coloma de Farners
Brunyola
Anglès
Sant Julià del Llor i Bonmatí
Bescanó
Sils
Vilobí d'Onyar
Caldes de Malavella
Riudellots de la Selva
Sant Gregori
Aiguaviva
Vilablareix
Salt
Sant Martí de Llémèna
Canet d'Adri
Sant Miquel de Campmajor
Camós
Palol de Revardit
Porqueres
Serinyà
Banyoles
Fontcoberta
Esponellà
Sant Ferriol
Besalú
Maià de Montcal
Crespià
Cabanelles
Lladó
Sant Llorenç de la Muga
Maçanet de Cabrenys
Vajol (La)
Lloret de Mar
Llagostera
Tossa de Mar
Sant Feliu de Guíxols
Santa Cristina d'Aro
Castell-Platja d'Aro
Sant Andreu Salou
Campllong
Cassà de la Selva
Fornells de la Selva
Llambilles
Quart
Cruïlles, Monells i Sant Sadurní de l'Heura
Madremanya
Sarrià de Ter
Sant Julià de Ramis
Cornellà del Terri

Celrà
Vilademuls
Juià
Bordils
Sant Martí Vell
Sant Joan de Mollet
Cervià de Ter
Viladasens
Flaçà
Pera (La)
Sant Jordi Desvalls
Bàscara
Saus
Vilaür
Palau de Santa Eulàlia
Calonge
Corçà
Bisbal d'Empordà (La)
Ullastret
Palamós
Vall-llobrega
Mont-ras
Forallac
Torrent
Palau-sator
Rupià
Foixà
Colomers
Jafre
Parlavà
Ultramort
Serra de Daró
Verges
Tallada d'Empordà (La)
Vilopriu
Garrigoles
Sant Mori
Sant Miquel de Fluvià
Viladamat
Ventalló
Torroella de Fluvià
Fontanilles
Gualta
Ullà
Bellcaire d'Empordà
Albons
Armentera (L')
Escala (L')
Palafrugell
Regencós

Begur
Pals
Torroella de Montgrí
Navata
Ordis
Vilanant
Cistella
Terrades
Darnius
Boadella i les Escaules
Pontós
Borrassà
Avinyonet de Puigventós
Garrigàs
Vilamalla
Santa Llogaia d'Àlguema
Vilafant
Figueres
Llers
Biure
Pont de Molins
Vilabertran
Cabanès
Masarac
Agullana
Capmany
Cantalóps
Sant Climent Sescebes
Siurana
Far d'Empordà (EI)
Vila-sacra
Riumors
Vilamacolum
Fortià
Peralada
Pedret i Marzà
Garriguella
Sant Pere Pescador
Castelló d'Empúries
Roses
Pau
Vilajuïga
Palau-saverdera
Mollet de Peralada
Espolla
Vilamaniscle
Rabós
Llançà
Colera
Selva de Mar (La)

Cadaqués

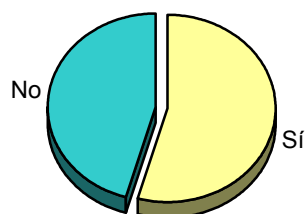
INFORTÉCNICA

REF:son-tvgirona01/m08

Mostra: població major de 15 anys de: Àrea de cobertura (excloent Girona ciutat)

Pregunta - Coneix l'emissora de TV local "Televisió de Girona"?

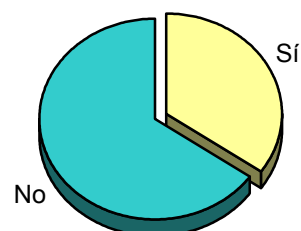
Resposta	Percentatge
Sí	54,4%
No	45,6%



Grau de coneixement de la població respecte el nom de l'emissora

Pregunta - ¿Te sintonizada "Televisió de Girona" al seu televisor?

Resposta	Percentatge
Sí	34,7%
No	65,3%

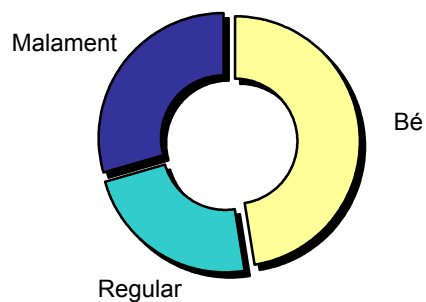


Percentatge de sintonizació

Mostra: població de: Àrea de cobertura (excloent Girona ciutat) que coneix

Pregunta - En quant a la recepció del senyal "Televisió de Girona" es rep bé, regular o malament?

Resposta	Percentatge
Bé	47,6%
Regular	23,0%
Malament	29,4%



Qualitat de recepció

INFORTÉCNICA

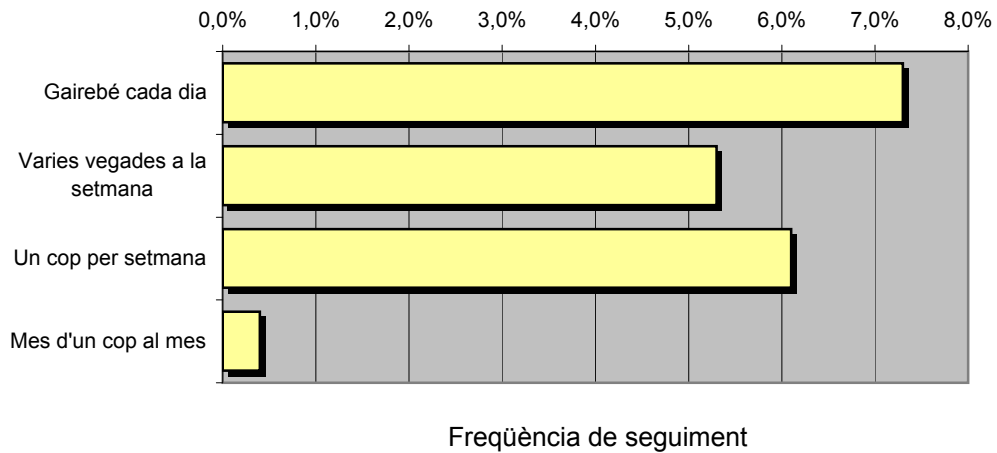
REF:son-tvgirona01/m08

Mostra: població major de 15 anys de: Àrea de cobertura (excloent Girona ciutat)

Pregunta - Amb quina freqüència segueix aquesta emissora?

Resposta	Percentatge	Persones
Gairebé cada dia	7,3%	39.485
Varies vegades a la setmana	5,3%	28.667
Un cop per setmana	6,1%	32.994
Mes d'un cop al mes	0,4%	2.164

Aquesta emissora es seguida habitualment per **103.309** personas de l'àrea indicada.



Mitjana de temps de dedicació diària a l'emissora

min / dia	desviació	SHARE	GRPs	Hores d'audiència diària
3,8	12,2	2,0%	10.705	34.256,1

min / dia: mitjana de minuts diaris que dedica la població del àrea en qüestió a l'emissora.

Desviació estàndard sobre la mitjana: mostra la dispersió de valors sobre la mitjana.

SHARE: quota d'audiència, o percentatge respecte la resta d'emissores.

GRPs: quota de audiència, expressada en nombre de persones, respecte la resta d'emissores.

Hores d'audiència diària: total de hores de seguiment que hi dedica el conjunt de la població.

INFORTÉCNICA

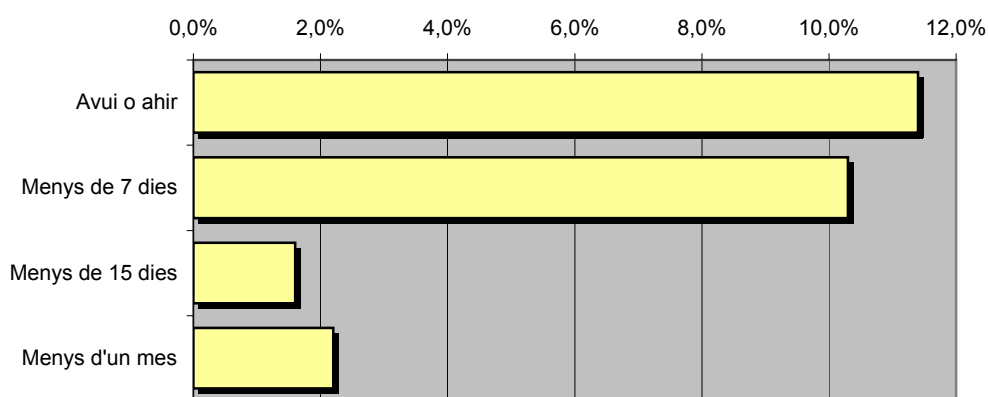
REF:son-tvgirona01/m08

Mostra: població major de 15 anys de: Àrea de cobertura (excloent Girona ciutat)

Pregunta - ¿Aproximádament, quan va ser l'últim cop que va veure "Televisió de Girona"?

Resposta	% de respostes	Persones
Avui o ahir	11,4%	61.661
Menys de 7 dies	10,3%	55.711
Menys de 15 dies	1,6%	8.654
Menys d'un mes	2,2%	11.899

Aquesta emissora ha estat seguida per **137.926** persones durant l'últim mes.



Freqüència de seguiment del mitjà en l'últim mes

Mitjana de temps de dedicació diària a l'emissora durant l'últim mes

Dades de l'últim mes	
min / dia	desviació
4,7	12,5

Dades de l'últim mes		
SHARE	GRPs	Hores d'audiència diària
2,4%	13.240	42.369,3

min / dia: mitjana de minuts diaris que dedica la població del àrea en qüestió a l'emissora.

Desviació estàndard sobre la mitjana: mostra la dispersió de valors sobre la mitjana.

SHARE: quota d'audiència, o percentatge respecte la resta d'emissores.

GRPs: quota de audiència, expressada en nombre de persones, respecte la resta d'emissores.

Hores d'audiència diària: total de hores de seguiment que hi dedica el conjunt de la població.

Anàlisi per grups de sexe i d'edat

Les dades que es presenten a continuació estan basades en el conjunt de la mostra que s'ha realitzat. Així doncs, no són proporcionals a la població de cada àrea.

Dades obtingudes:

- Coneixement del nom de l'emissora per sexes i edats.
- Freqüència de seguiment per sexes i edats.
- Temps de dedicació diari per sexes i edats.
- Temps de dedicació diari dels seus oients per sexes i edats.

INFORTÉCNICA

REF:son-tvgirona01/m08

Mostra: població major de 15 anys de tota l'àrea de la mostra.

Pregunta - ¿Coneix l'emissora de TV local "Televisió de Girona"?

Anàlisi comparatiu per sexes

Resp / Grup	Homes	Dones
Sí	67,3%	58,5%
No	32,7%	41,5%

Homes

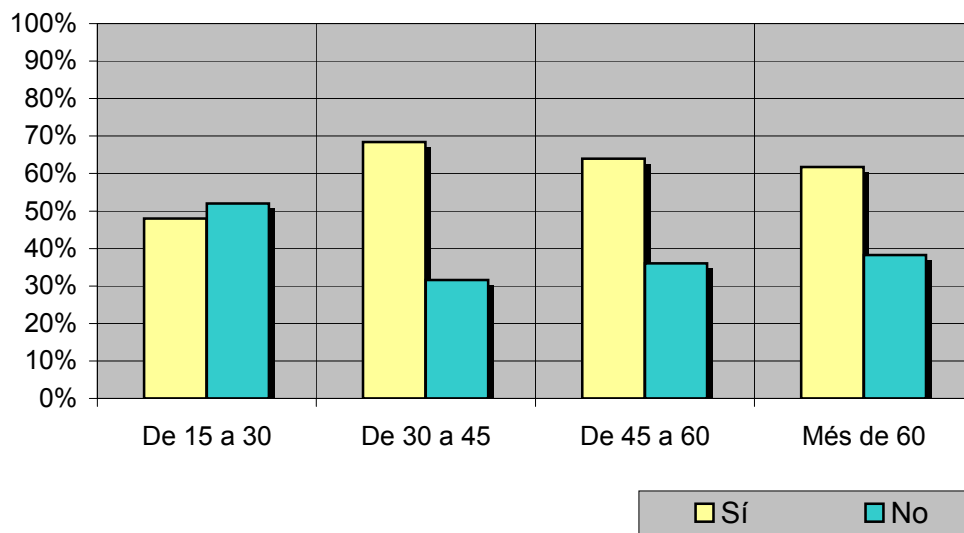


Dones



Anàlisi comparatiu per grups d'edat

Resp / Grup	De 15 a 30	De 30 a 45	De 45 a 60	Més de 60
Sí	48,0%	68,4%	64,0%	61,7%
No	52,0%	31,6%	36,0%	38,3%



INFORTÉCNICA

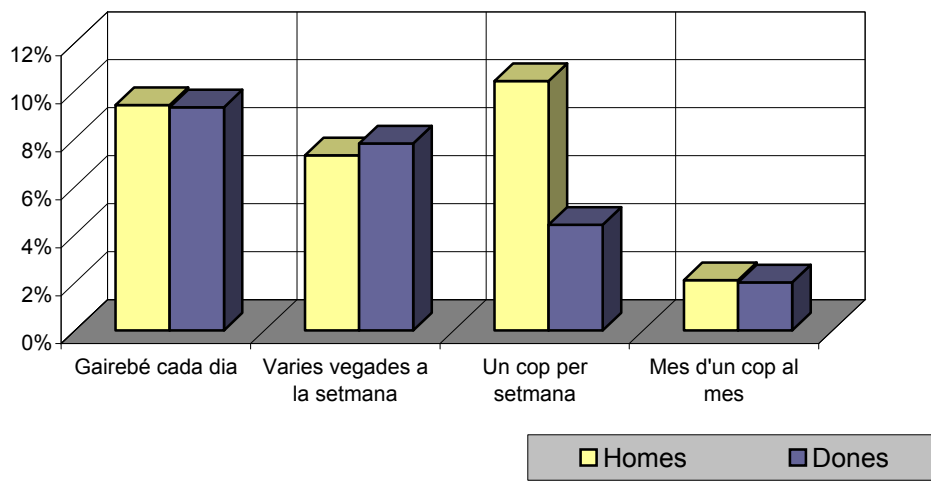
REF:son-tvgirona01/m08

Mostra: població major de 15 anys de tota l'àrea de la mostra.

Pregunta - Amb quina freqüència segueix aquesta emissora?

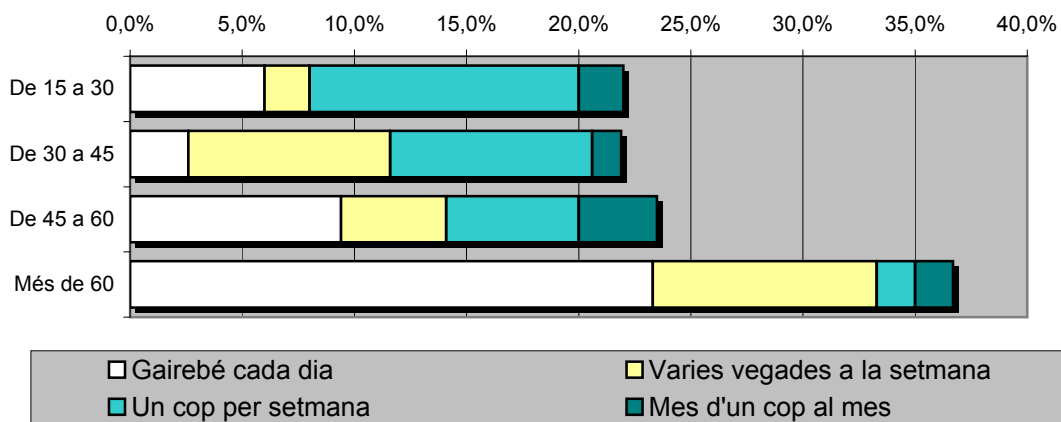
Anàlisi per sexes

Resposta	Homes	Dones
Gairebé cada dia	9,4%	9,3%
Varies vegades a la setmana	7,3%	7,8%
Un cop per setmana	10,4%	4,4%
Mes d'un cop al mes	2,1%	2,0%



Anàlisi comparatiu per grups d'edat

Resp \ Grup	De 15 a 30	De 30 a 45	De 45 a 60	Més de 60
Gairebé cada dia	6,0%	2,6%	9,4%	23,3%
Varies vegades a la setmana	2,0%	9,0%	4,7%	10,0%
Un cop per setmana	12,0%	9,0%	5,9%	1,7%
Mes d'un cop al mes	2,0%	1,3%	3,5%	1,7%



INFORTÉCNICA

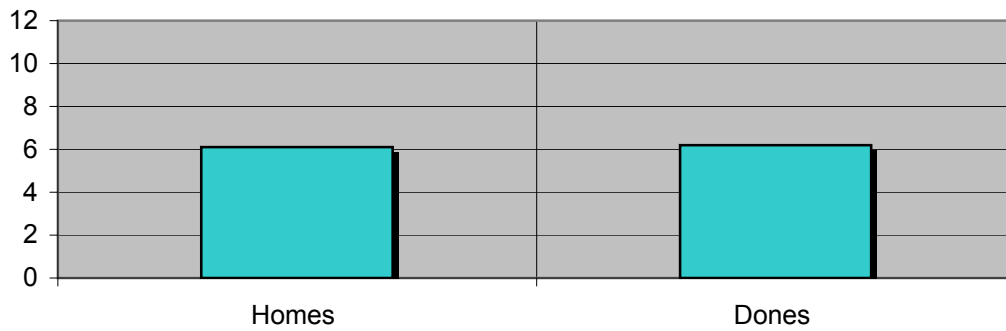
REF:son-tvgirona01/m08

Mostra: població major de 15 anys de tota l'àrea de la mostra.

Mitjana de temps de dedicació diària a l'emissora (minuts / dia)

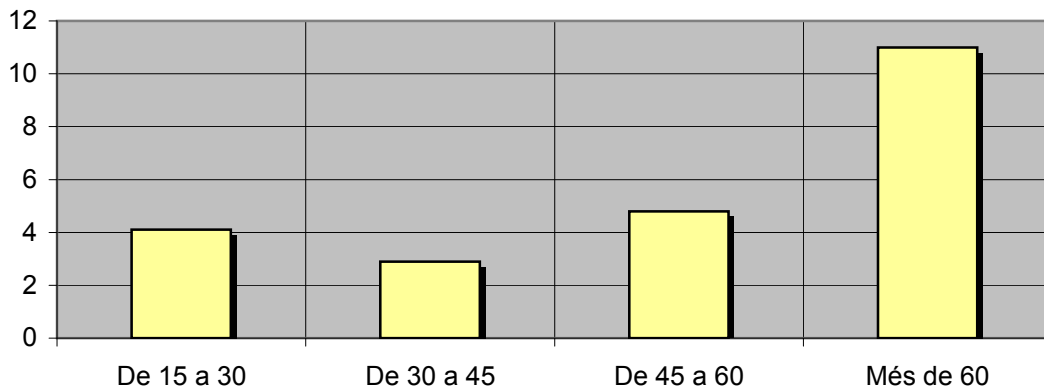
Anàlisi per sexes

Homes	Dones
6,1	6,2



Anàlisi comparatiu per grups d'edat

De 15 a 30	De 30 a 45	De 45 a 60	Més de 60
4,1	2,9	4,8	11,0



INFORTÉCNICA

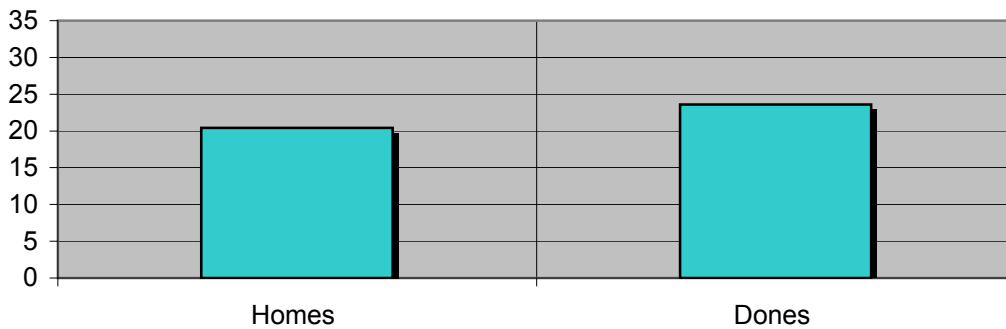
REF:son-tvgirona01/m08

Mostra: seguidors habituals de l'emissora.

Mitjana de temps de dedicació diària a l'emissora (minuts / dia)

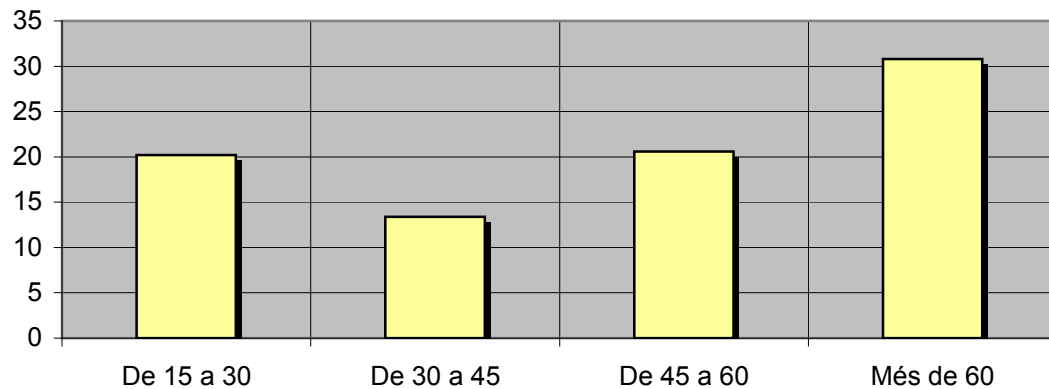
Anàlisi dels seus oients per sexes:

Homes	Dones
20,4	23,6



Anàlisi dels seus oients per grups d'edat:

De 15 a 30	De 30 a 45	De 45 a 60	Més de 60
20,2	13,4	20,6	30,8



Anàlisi dels seguidors habituals de l'emissora

Es consideren seguidors habituals els qui dediquen una mitjana de més d'un minut al dia a l'emissora.

Dades obtingudes:

- Distribució de l'audiència durant el dia.
- Distribució de l'audiència durant la setmana.
- Progressió de l'audiència.

INFORTÉCNICA

REF:son-tvgirona01/m08

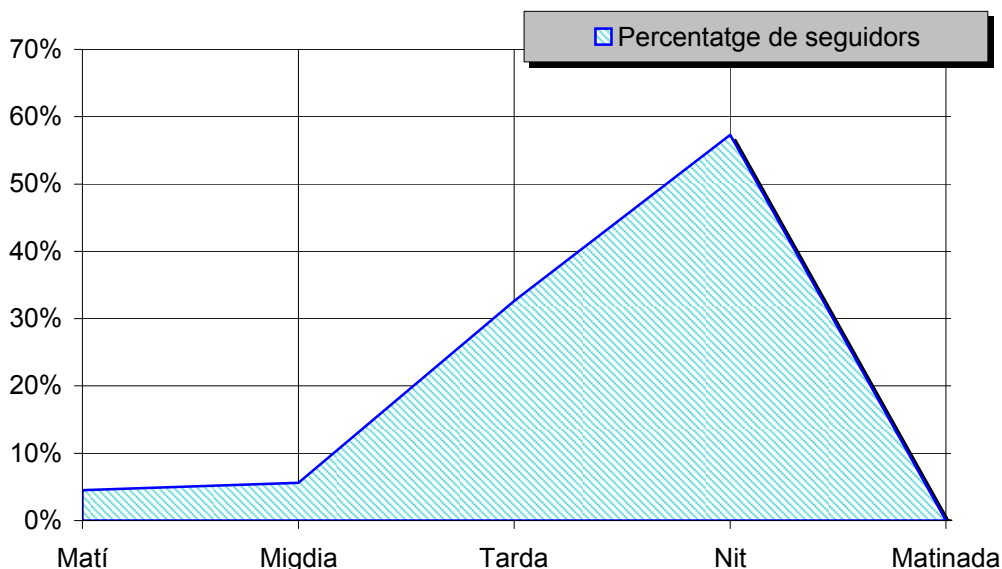
Mostra: població habitual de l'emissora.

Pregunta - A quines hores veu normalment "Televisió de Girona"?

Matí (6h - 12h)
Migdia (12h - 16h)
Tarda (16h - 20h)
Nit (20h - 1h)
Matinada (1h - 6h)

Anàlisi general

Resposta	Percentatge de seguidors
Matí	4,5%
Migdia	5,6%
Tarda	32,6%
Nit	57,3%
Matinada	<1%



Distribució de l'audiència durant el dia

Nota

El resultat obtingut és una representació de l'horari més comú de sintonització de l'emissora. Això no vol dir que no hi hagi seguiment fora de l'horari més habitual.

INFORTÉCNICA

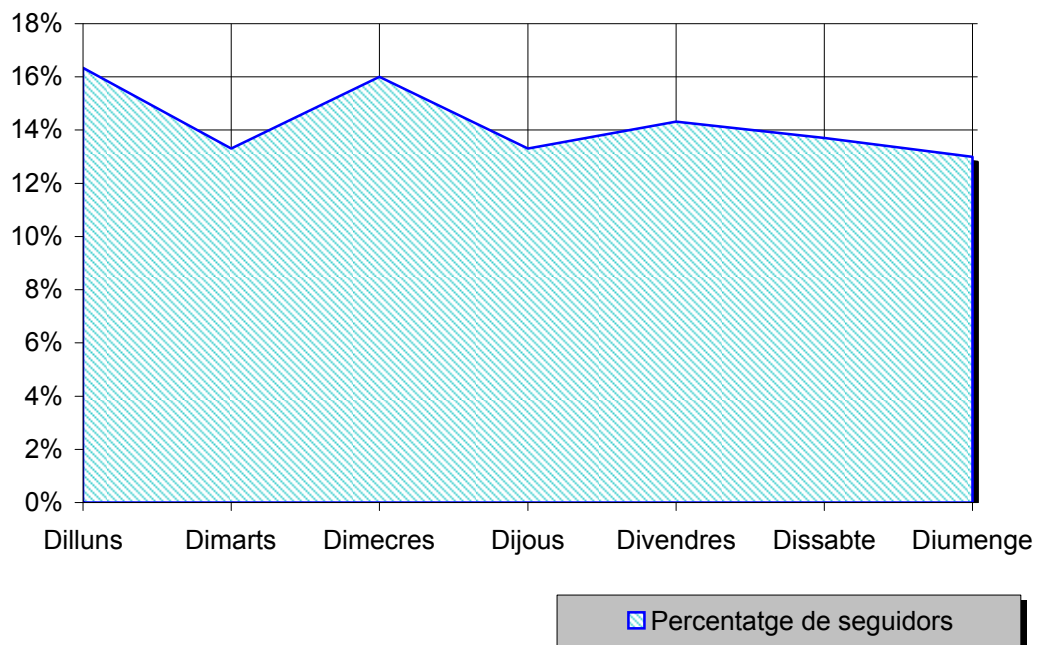
REF:son-tvgirona01/m08

Mostra: població habitual de l'emissora.

Pregunta - Normalment, quins dies de la setmana veu "Televisió de Girona"?

Anàlisi general

Resposta	Percentatge de seguidors
Dilluns	16,3%
Dimarts	13,3%
Dimecres	16,0%
Dijous	13,3%
Divendres	14,3%
Dissabte	13,7%
Diumenge	13,0%



Distribució de l'audiència durant els dies de la setmana

INFORTÉCNICA

REF:son-tvgirona01/m08

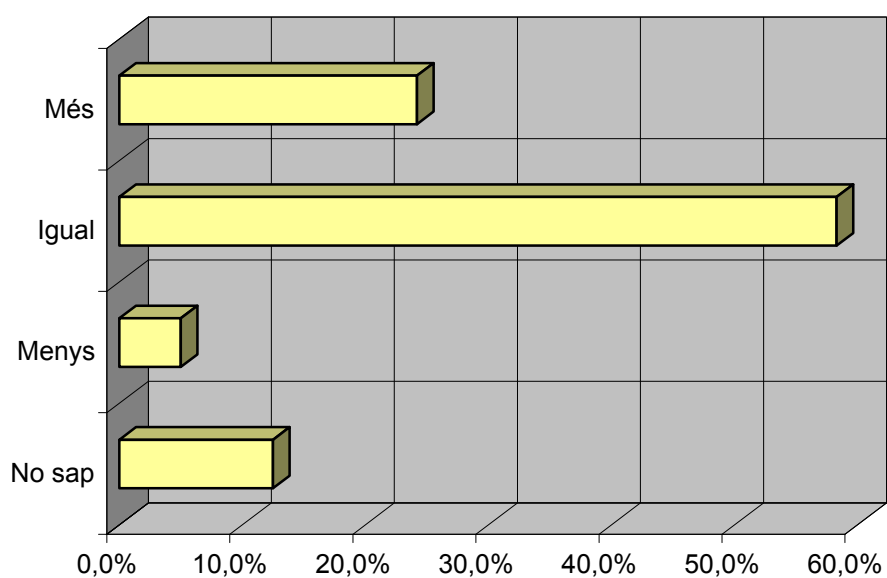
Mostra: població que coneix l'emissora.

Pregunta - Veu l'emissora: més, igual o menys que fa un any?

- A. Més
- B. Igual
- C. Menys
- D. No sap / No contesta

Anàlisi general

Resposta	Percentatge
Més	24,2%
Igual	58,3%
Menys	5,0%
No sap	12,5%



Progressió de l'audiència