

ESTUDIO DE AUDIENCIA
"Cuencas Mineras TV"

FICHA TÉCNICA

Empresa que realiza el estudio	Información Técnica y Científica SL (Infortécnica)
Muestra	487 personas.
Margen de error de la muestra	Trabajando a un nivel de confianza del 95,5% (dos sigma), el margen de error es inferior al 5% para el conjunto de la muestra.
Universo	Población mayor de 15 años de Mieres del Camino, Laviana y Langreo.
Tipo de entrevista	Telefónica, aleatoria y de distribución proporcional a la extensión de la población, obteniendo una muestra proporcional y significativa de cada grupo de sexo y edad.
Fecha del sondeo	Septiembre de 2008
Datos de Infortécnica	C/ Lepanto 422 08025 Barcelona Tel: 934334243 Fax: 934351627 Más información en: Http://www.infortecnica.com

Puede verificar la autenticidad de los datos del estudio consultando la web www.audiencia.org o contactando con Infortécnica.

“CUENCAS MINERAS TV” supera un ocho por ciento de share en el conjunto de su área de audiencia

Tras el último estudio realizado en setiembre de 2008, “Cuencas Mineras TV” mantiene sus elevados índices en el conjunto de su área de difusión. La emisora es conocida por la gran mayoría de la población de su comarca, estando sintonizada en dos de cada tres televisores. Cerca de la mitad de la población la sigue de forma habitual, dedicando a la emisora una media de 47 minutos diarios, dos minutos más que en el anterior estudio.

Sobre el conjunto de la población, la audiencia media en el total de su área de difusión es de 18 minutos, con un share superior al ocho por ciento. Obtiene un GRP’s global cercano a 15.000 telespectadores en toda su área de audiencia.

Por su variada oferta de programación, la emisora es seguida por ambos sexos y por todos los grupos de edad.

Análisis cuantitativo de la audiencia de la emisora por áreas

Datos obtenidos en cada área

- Grado de conocimiento de la población respecto al nombre de la emisora.
- Porcentaje de sintonización.
- Calidad de recepción.
- Frecuencia de seguimiento general de la emisora.
- Frecuencia de seguimiento en el último mes.
- Número de personas que siguen la emisora habitualmente.
- Número de personas que han seguido la emisora en el último mes.
- Tiempo medio de dedicación diaria a la emisora.
- Tiempo medio de dedicación diaria en el último mes.
- SHARE, GRP y total de horas de audiencia diaria (datos generales).
- SHARE, GRP y total de horas de audiencia diaria (datos del último mes).



Áreas de realización del estudio

Área de Mieres

Análisis cuantitativo

Última actualización	Septiembre de 2008
Población de los municipios de la muestra	44.992
Municipios	Mieres del Camino

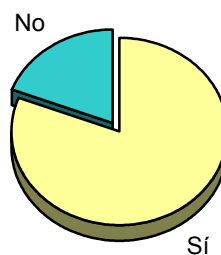
INFORTÉCNICA

REF:son-cuencasminerastv01/s08

Muestra: población mayor de 15 años de: Área de Mieres

Pregunta - ¿Conoce la emisora de TV local "Cuencas Mineras TV"?

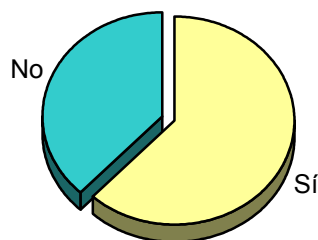
Respuesta	Porcentaje
Sí	80,8%
No	19,2%



Grado de conocimiento de la población respecto al nombre de la emisora

Pregunta - ¿Tiene sintonizada "Cuencas Mineras TV" en su televisor?

Respuesta	Porcentaje
Sí	62,7%
No	38,3%

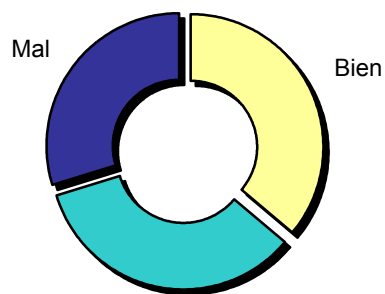


Porcentaje de sintonización

Muestra: población de: Área de Mieres que conoce la emisora

Pregunta - En cuanto a la recepción de la señal "Cuencas Mineras TV" ¿se recibe bien, regular o mal?

Respuesta	Porcentaje
Bien	36,2%
Regular	34,0%
Mal	29,8%



Regular
Calidad de recepción

INFORTÉCNICA

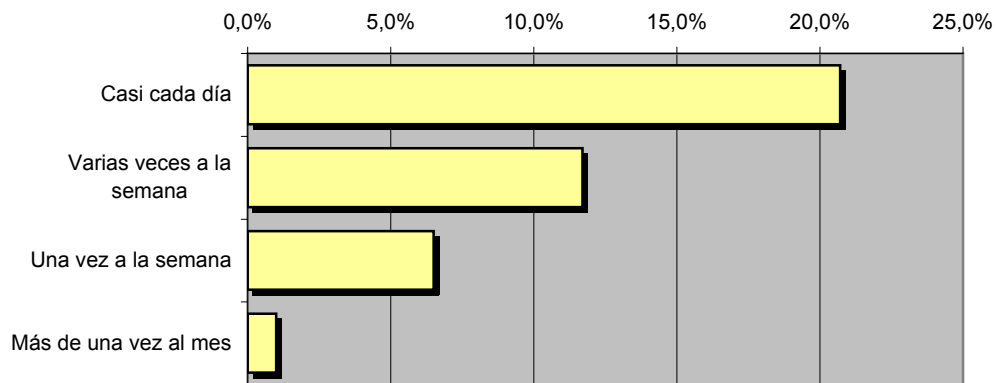
REF:son-cuencasminerastv01/s08

Muestra: población mayor de 15 años de: Área de Mieres

Pregunta - ¿Con qué frecuencia sigue la emisora?

Respuesta	Porcentaje	Personas
Casi cada día	20,7%	9.313
Varias veces a la semana	11,7%	5.264
Una vez a la semana	6,5%	2.924
Más de una vez al mes	1,0%	450

Esta emisora es seguida habitualmente por **17.952** personas del área indicada



Frecuencia de seguimiento

Tiempo medio de dedicación diaria a la emisora

min / día	desviación	SHARE	GRPs	Horas de audiencia diaria
17,0	32,9	8,8%	3.959	12.747,7

min / día: media de minutos diarios que dedica la población del área específica a la emisora

Desviación estándar sobre la media: muestra la dispersión de valores sobre la media.

SHARE: cuota de audiencia, expresada en porcentaje, respecto al resto de emisoras.

GRPs: cuota de audiencia, expresada en número de personas, respecto al resto de emisoras.

Horas de audiencia diaria: total de horas de seguimiento que dedica el conjunto de la población.

INFORTÉCNICA

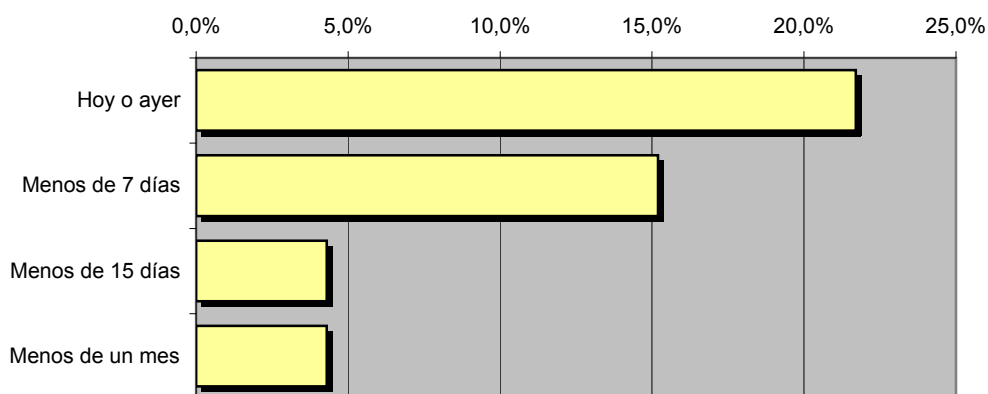
REF:son-cuencasminerastv01/s08

Muestra: población mayor de 15 años de: Área de Mieres

Pregunta - ¿Aproximadamente, cuándo fue la última vez que vio "Cuencas Mineras TV"?

Respuesta	Porcentaje	Personas
Hoy o ayer	21,7%	9.763
Menos de 7 días	15,2%	6.839
Menos de 15 días	4,3%	1.935
Menos de un mes	4,3%	1.935

Esta emisora ha sido seguida por **20.471** personas durante el último mes.



Frecuencia de seguimiento

Tiempo medio de dedicación diaria a la emisora durante el último mes

Datos del último mes	
min / día	desviación
14,5	21,4

Datos del último mes		
SHARE	GRPs	Horas de audiencia diaria
7,5%	3.374	10.873,1

min / día: media de minutos diarios que dedica la población del área específica a la emisora

Desviación estándar sobre la media: muestra la dispersión de valores sobre la media.

SHARE: cuota de audiencia, expresada en porcentaje, respecto al resto de emisoras.

GRPs: cuota de audiencia, expresada en número de personas, respecto al resto de emisoras.

Horas de audiencia diaria: total de horas de seguimiento que dedica el conjunto de la población.



Áreas de realización del estudio

Área de Langreo

Análisis cuantitativo

Última actualización	Septiembre de 2008
Población de los municipios de la muestra	64.783
Municipios	Langreo San Martín del Rey Aurelio

INFORTÉCNICA

REF:son-medio01/p/n05

Muestra: población mayor de 15 años de: Área 1

Pregunta - ¿Conoce la emisora de TV local "Cuencas Mineras TV"?

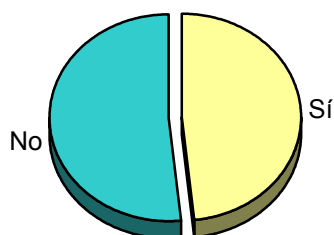
Respuesta	Porcentaje
Sí	81,0%
No	19,0%



Grado de conocimiento de la población respecto al nombre de la emisora

Pregunta - ¿Tiene sintonizada "Cuencas Mineras TV" en su televisor?

Respuesta	Porcentaje
Sí	48,4%
No	51,6%

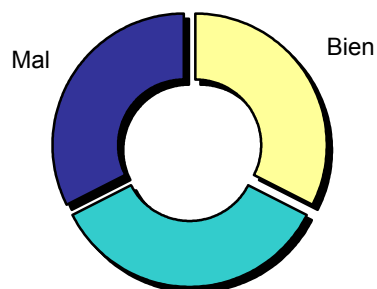


Porcentaje de sintonización

Muestra: población de: Área 1 que conoce la emisora

Pregunta - En cuanto a la recepción de la señal "Cuencas Mineras TV" ¿se recibe bien, regular o mal?

Respuesta	Porcentaje
Bien	32,6%
Regular	34,9%
Mal	32,5%



Regular
Calidad de recepción

INFORTÉCNICA

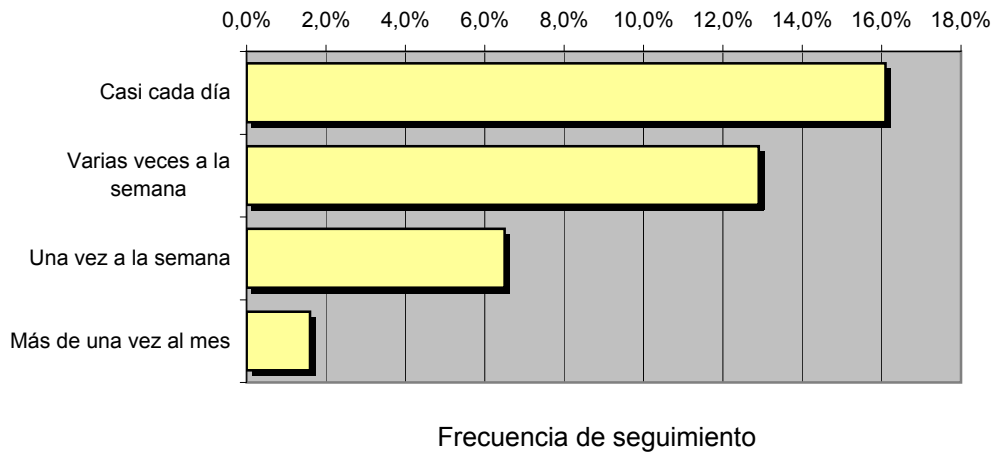
REF:son-medio01/p/n05

Muestra: población mayor de 15 años de: Área de Langreo

Pregunta - ¿Con qué frecuencia sigue la emisora?

Respuesta	Porcentaje	Personas
Casi cada día	16,1%	10.430
Varias veces a la semana	12,9%	8.357
Una vez a la semana	6,5%	4.211
Más de una vez al mes	1,6%	1.037

Esta emisora es seguida habitualmente por **24.034** personas del área indicada



Tiempo medio de dedicación diaria a la emisora

min / día	desviación	SHARE	GRPs	Horas de audiencia diaria
13,8	25,7	7,0%	4.535	14.900,1

min / día: media de minutos diarios que dedica la población del área específica a la emisora

Desviación estándar sobre la media: muestra la dispersión de valores sobre la media.

SHARE: cuota de audiencia, expresada en porcentaje, respecto al resto de emisoras.

GRPs: cuota de audiencia, expresada en número de personas, respecto al resto de emisoras.

Horas de audiencia diaria: total de horas de seguimiento que dedica el conjunto de la población.

INFORTÉCNICA

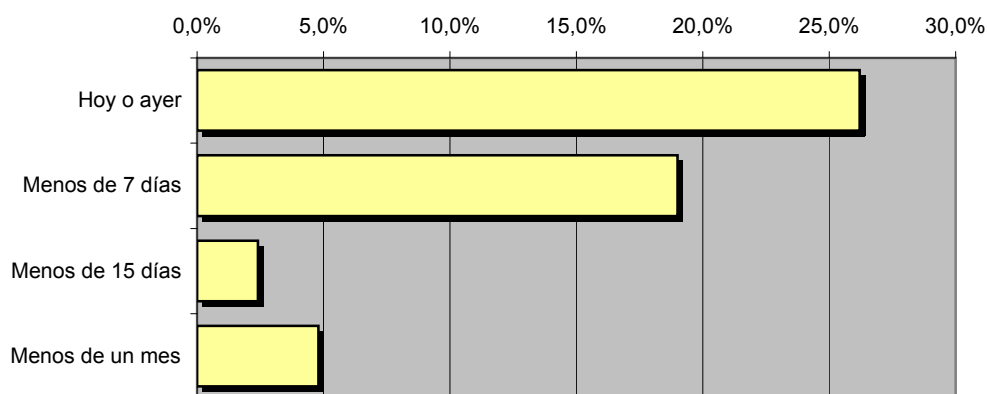
REF:son-medio01/p/n05

Muestra: población mayor de 15 años de: Área de Langreo

Pregunta - ¿Aproximadamente, cuándo fue la última vez que vió "Cuencas Mineras TV"?

Respuesta	Porcentaje	Personas
Hoy o ayer	26,2%	16.973
Menos de 7 días	19,0%	12.309
Menos de 15 días	2,4%	1.555
Menos de un mes	4,8%	3.110

Esta emisora ha sido seguida por **33.946** personas durante el último mes.



Frecuencia de seguimiento

Tiempo medio de dedicación diaria a la emisora durante el último mes

Datos del último mes	
min / día	desviación
13,1	23,0

Datos del último mes		
SHARE	GRPs	Horas de audiencia diaria
6,8%	4.420	14.144,3

min / día: media de minutos diarios que dedica la población del área específica a la emisora

Desviación estándar sobre la media: muestra la dispersión de valores sobre la media.

SHARE: cuota de audiencia, expresada en porcentaje, respecto al resto de emisoras.

GRPs: cuota de audiencia, expresada en número de personas, respecto al resto de emisoras.

Horas de audiencia diaria: total de horas de seguimiento que dedica el conjunto de la población.



Áreas de realización del estudio

Área de Laviana

Análisis cuantitativo

Última actualización	Septiembre de 2008
Población de los municipios de la muestra	14.312
Municipios	Laviana

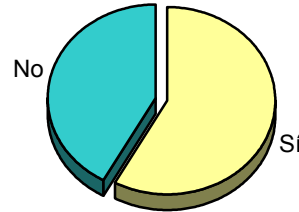
INFORTÉCNICA

REF:son-cuencasminerastv01/s08

Muestra: población mayor de 15 años de: Área de Laviana

Pregunta - ¿Conoce la emisora de TV local "Cuencas Mineras TV"?

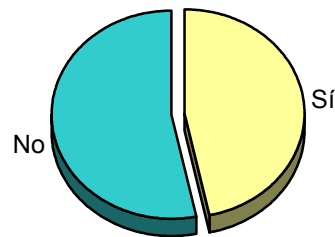
Respuesta	Porcentaje
Sí	58,1%
No	41,9%



Grado de conocimiento de la población respecto al nombre de la emisora

Pregunta - ¿Tiene sintonizada "Cuencas Mineras TV" en su televisor?

Respuesta	Porcentaje
Sí	46,8%
No	53,2%

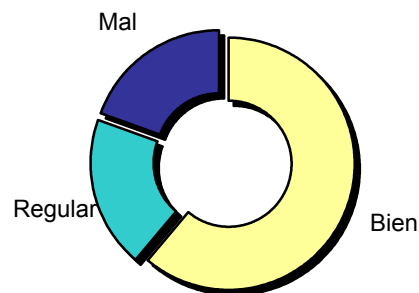


Porcentaje de sintonización

Muestra: población de: Área de Laviana que conoce la emisora

Pregunta - En cuanto a la recepción de la señal "Cuencas Mineras TV" ¿se recibe bien, regular o mal?

Respuesta	Porcentaje
Bien	61,2%
Regular	19,4%
Mal	19,4%



Calidad de recepción

INFORTÉCNICA

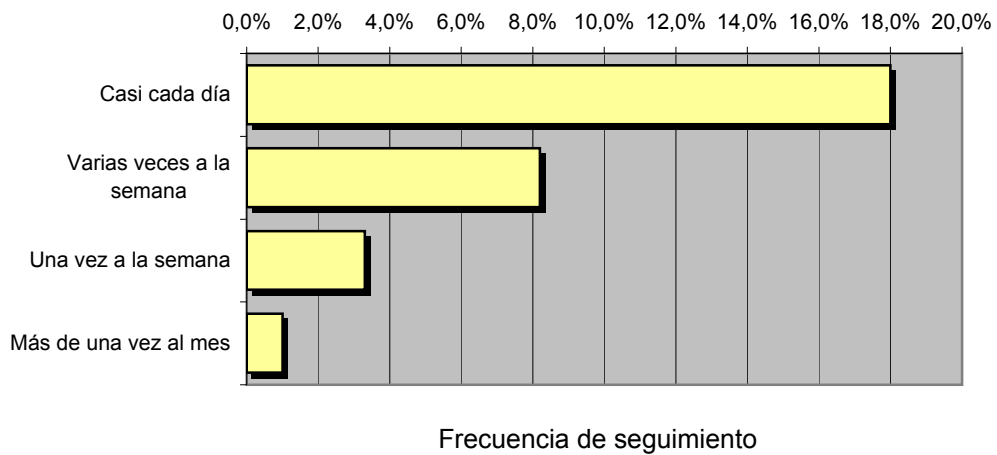
REF:son-cuencasminerastv01/s08

Muestra: población mayor de 15 años de: Área de Laviana

Pregunta - ¿Con qué frecuencia sigue la emisora?

Respuesta	Porcentaje	Personas
Casi cada día	18,0%	2.576
Varias veces a la semana	8,2%	1.174
Una vez a la semana	3,3%	472
Más de una vez al mes	1,0%	143

Esta emisora es seguida habitualmente por **4.365** personas del área indicada



Tiempo medio de dedicación diaria a la emisora

min / día	desviación	SHARE	GRPs	Horas de audiencia diaria
16,6	37,5	8,6%	1.236	3.956,6

min / día: media de minutos diarios que dedica la población del área específica a la emisora

Desviación estándar sobre la media: muestra la dispersión de valores sobre la media.

SHARE: cuota de audiencia, expresada en porcentaje, respecto al resto de emisoras.

GRPs: cuota de audiencia, expresada en número de personas, respecto al resto de emisoras.

Horas de audiencia diaria: total de horas de seguimiento que dedica el conjunto de la población.

INFORTÉCNICA

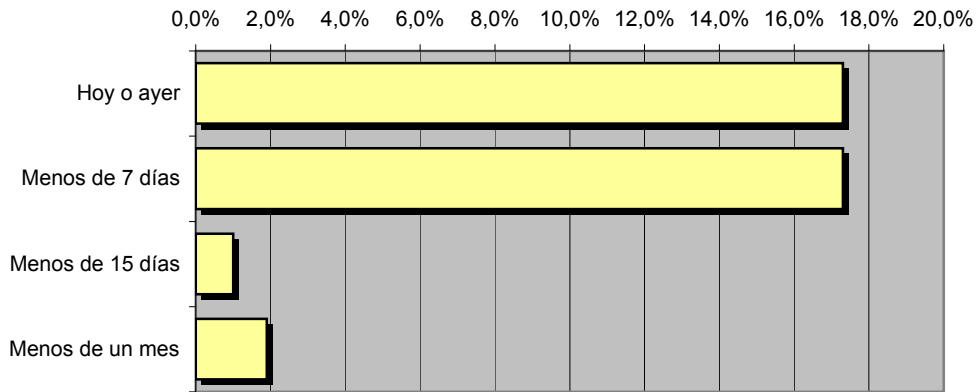
REF:son-cuencasminerastv01/s08

Muestra: población mayor de 15 años de: Área de Laviana

Pregunta - ¿Aproximadamente, cuándo fue la última vez que vio "Cuencas Mineras TV"?

Respuesta	Porcentaje	Personas
Hoy o ayer	17,3%	2.476
Menos de 7 días	17,3%	2.476
Menos de 15 días	1,0%	143
Menos de un mes	1,9%	272

Esta emisora ha sido seguida por **5.367** personas durante el último mes



Frecuencia de seguimiento

Tiempo medio de dedicación diaria a la emisora durante el último mes

Datos del último mes	
min / día	desviación
15,1	28,4

Datos del último mes		
SHARE	GRPs	Horas de audiencia diaria
7,8%	1.116	3.601,9

min / día: media de minutos diarios que dedica la población del área específica a la emisora

Desviación estándar sobre la media: muestra la dispersión de valores sobre la media.

SHARE: cuota de audiencia, expresada en porcentaje, respecto al resto de emisoras.

GRPs: cuota de audiencia, expresada en número de personas, respecto al resto de emisoras.

Horas de audiencia diaria: total de horas de seguimiento que dedica el conjunto de la población.

Análisis por grupos de sexo y edad

Los datos que se presentan a continuación están basados en el conjunto de la muestra y no son proporcionales a la población de cada área.

Datos obtenidos:

- Conocimiento del nombre de la emisora por sexos y edades.
- Frecuencia de seguimiento por sexos y edades.
- Tiempo de dedicación diario por sexos y edades.
- Tiempo de dedicación diario de los habituales a la emisora por sexos y edades.

INFORTÉCNICA

REF:son-cuencasminerastv01/s08

Muestra: población mayor de 15 años de toda el área de la muestra.

Pregunta - ¿Conoce la emisora "Cuencas Mineras TV"?

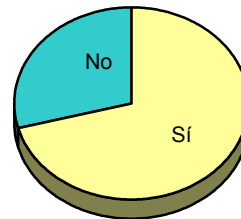
Análisis comparativo por grupos de sexo

Resp / Grupo	Hombres	Mujeres
Sí	78,2%	70,7%
No	21,8%	29,3%

Hombres

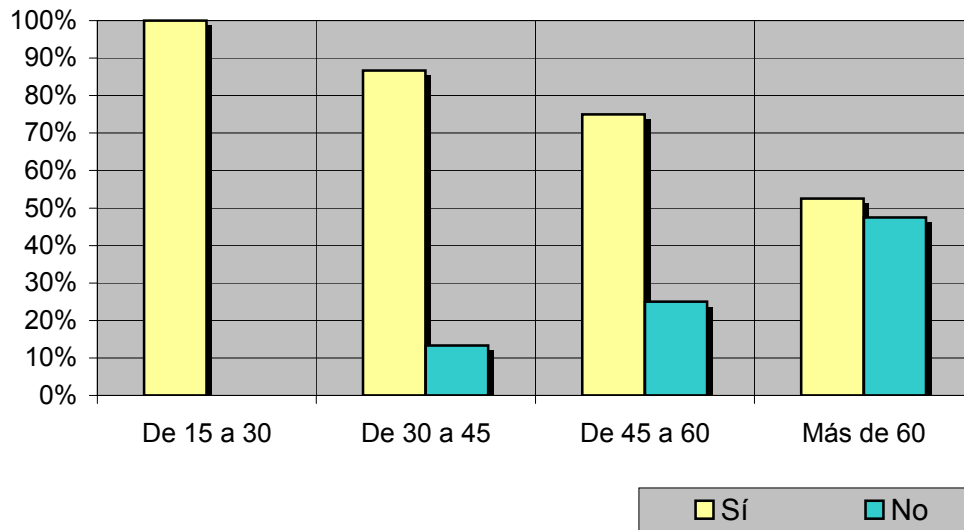


Mujeres



Análisis comparativo por grupos de edad

Resp \ Grupo	De 15 a 30	De 30 a 45	De 45 a 60	Más de 60
Sí	100,0%	86,7%	75,0%	52,5%
No	0,0%	13,3%	25,0%	47,5%



INFORTÉCNICA

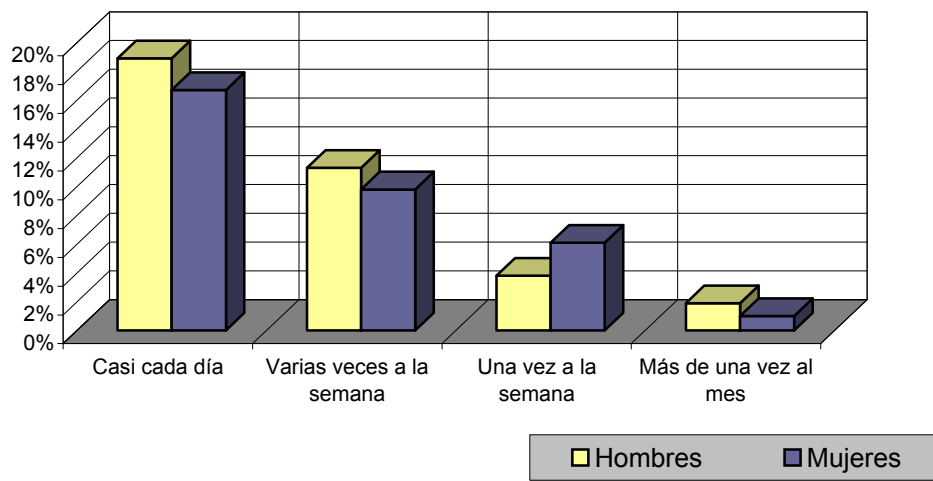
REF:son-cuencasminerastv01/s08

Muestra: población mayor de 15 años de toda el área de la muestra.

Pregunta - ¿Con qué frecuencia sigue la emisora?

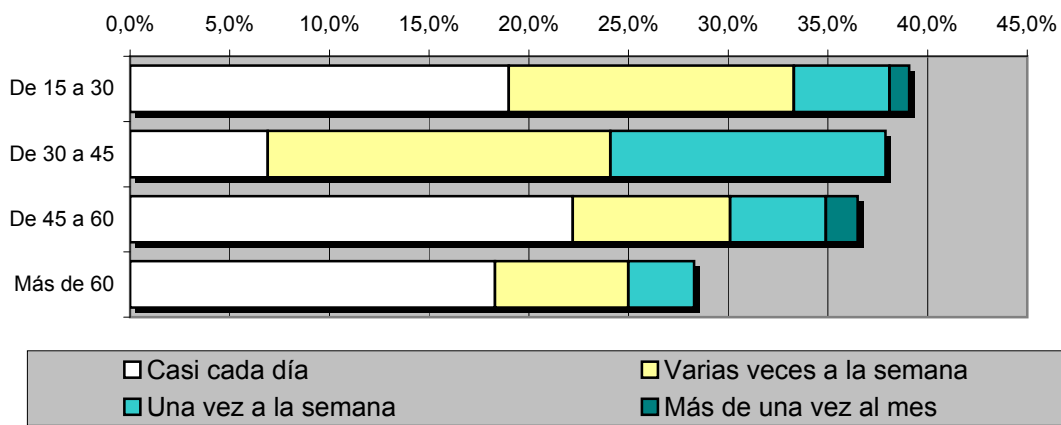
Análisis por grupos de sexo

Respuesta	Hombres	Mujeres
Casi cada día	18,9%	16,7%
Varias veces a la semana	11,3%	9,8%
Una vez a la semana	3,8%	6,1%
Más de una vez al mes	1,9%	1,0%



Análisis comparativo por grupos de edad

Resp \ Grupo	De 15 a 30	De 30 a 45	De 45 a 60	Más de 60
Casi cada día	19,0%	6,9%	22,2%	18,3%
Varias veces a la semana	14,3%	17,2%	7,9%	6,7%
Una vez a la semana	4,8%	13,8%	4,8%	3,3%
Más de una vez al mes	1,0%	0,0%	1,6%	0,0%



INFORTÉCNICA

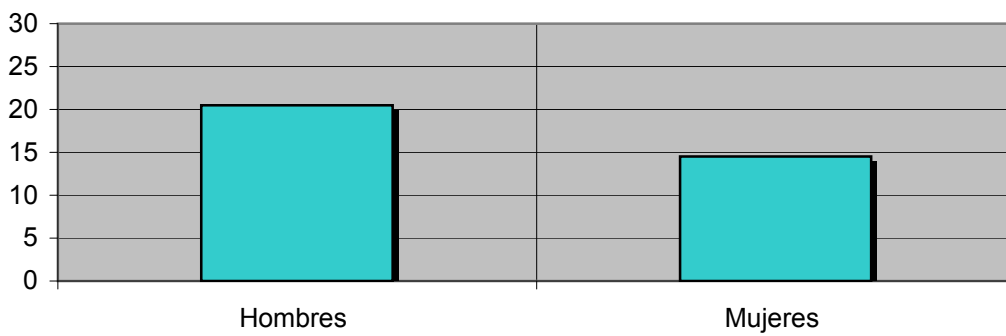
REF:son-cuencasminerastv01/s08

Muestra: población mayor de 15 años de toda el área de la muestra.

Tiempo medio de dedicación diaria a la emisora (minutos / día)

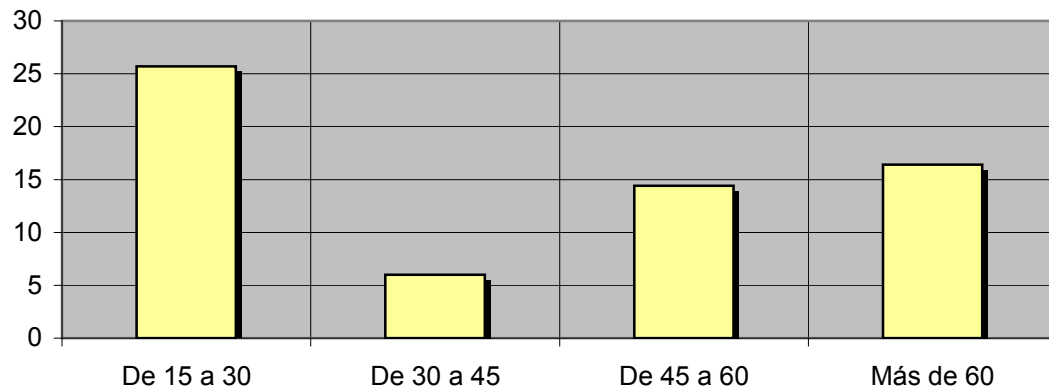
Análisis por sexos:

Hombres	Mujeres
20,5	14,5



Análisis por grupos de edad:

De 15 a 30	De 30 a 45	De 45 a 60	Más de 60
25,7	6,0	14,4	16,4



INFORTÉCNICA

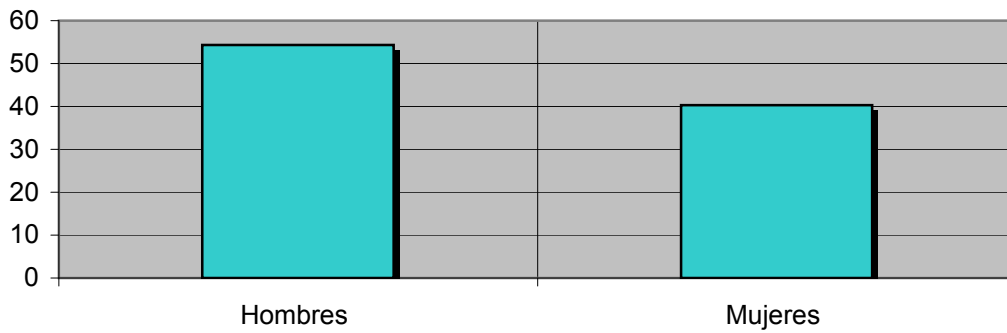
REF:son-cuencasminerastv01/s08

Muestra: Población que sigue la emisora, por lo menos ocasionalmente.

Tiempo medio de dedicación diaria a la emisora (minutos / día)

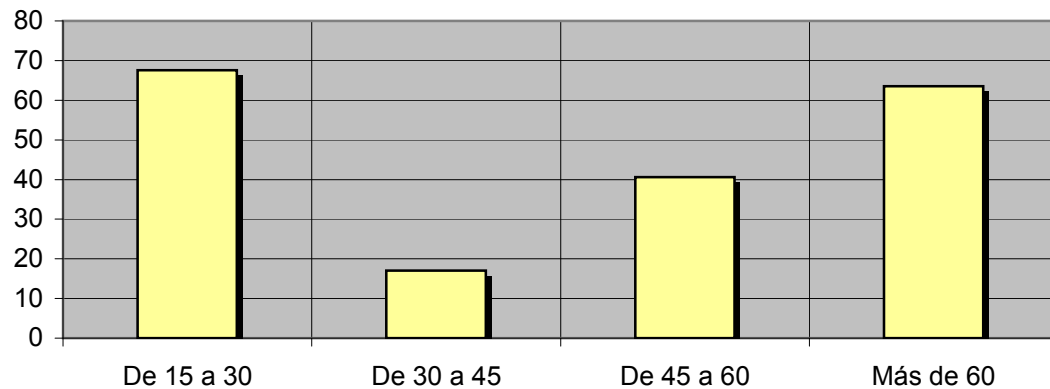
Análisis de sus seguidores por sexos:

Hombres	Mujeres
54,3	40,3



Análisis de sus seguidores por grupos de edad:

De 15 a 30	De 30 a 45	De 45 a 60	Más de 60
67,6	17,0	40,6	63,5



Análisis sobre los seguidores habituales de la emisora

Se consideran habituales aquellos que dedican una media de más de un minuto al día a la emisora.

Datos obtenidos:

- Distribución de la audiencia durante el día
- Distribución de la audiencia durante la semana
- Progresión de la audiencia

INFORTÉCNICA

REF:son-cuencasminerastv01/s08

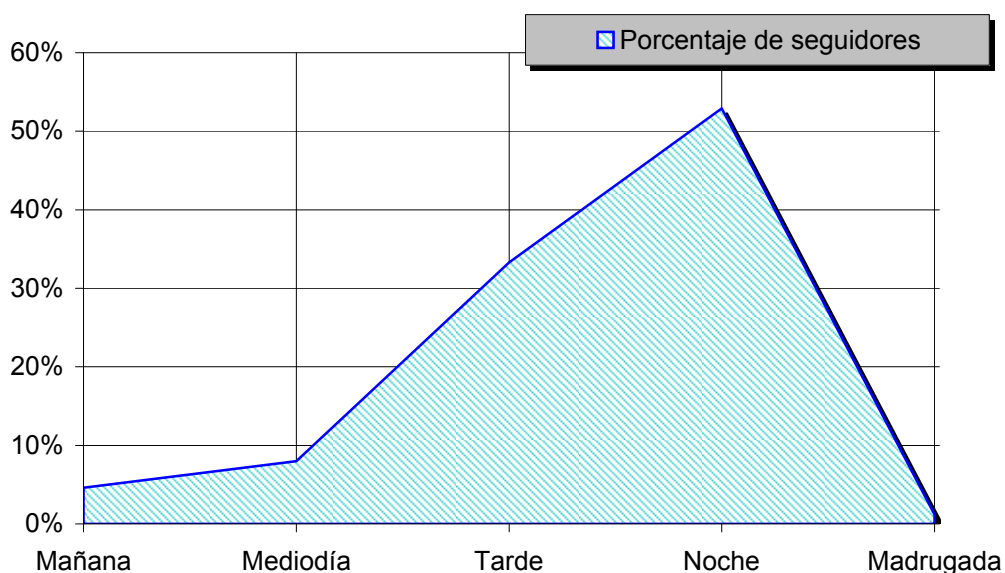
Muestra: Población habitual de la emisora.

Pregunta - ¿A qué horas sigue habitualmente "Cuencas Mineras TV"?

- A. Mañana (6h - 12h)
- B. Mediodía (12h - 16h)
- C. Tarde (16h - 20h)
- D. Noche (20h - 1h)
- E. Madrugada (1h - 6h)

Análisis general

Respuesta	Porcentaje de seguidores
Mañana	4,6%
Mediodía	8,0%
Tarde	33,3%
Noche	52,9%
Madrugada	1,2%



Distribución de la audiencia durante el día

Los resultados obtenidos son un reflejo del horario más común de sintonización de la emisora. Lo que no significa que no la sigan fuera del horario más habitual.

INFORTÉCNICA

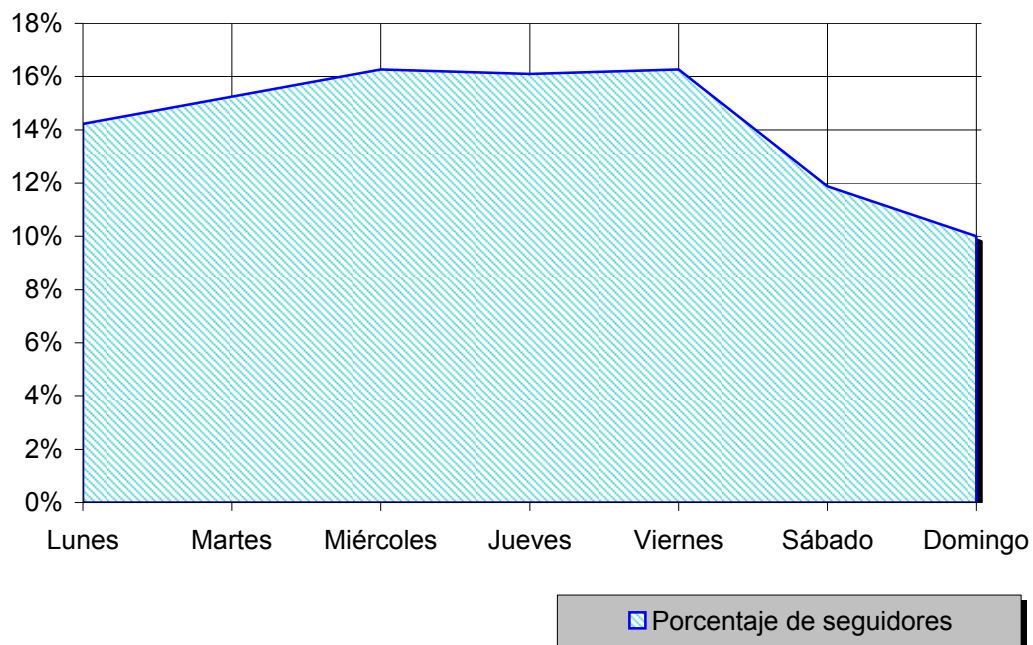
REF:son-cuencasminerastv01/s08

Muestra: Población habitual de la emisora.

Pregunta - ¿Qué días de la semana suele ver "Cuencas Mineras TV"?

Análisis general

Respuesta	Porcentaje de seguidores
Lunes	14,2%
Martes	15,2%
Miércoles	16,3%
Jueves	16,1%
Viernes	16,3%
Sábado	11,9%
Domingo	10,0%



Distribución de la audiencia durante los días de la semana

INFORTÉCNICA

REF:son-cuencasminerastv01/s08

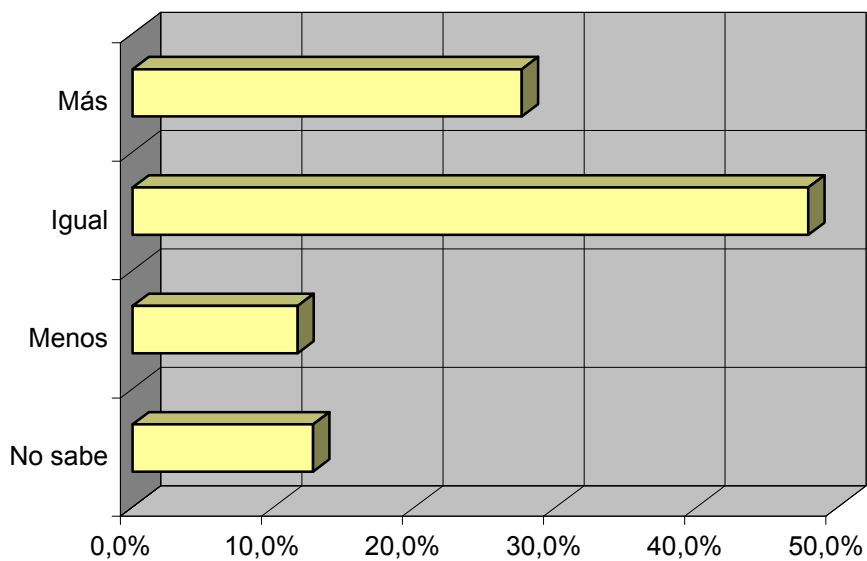
Muestra: Población que conoce la emisora.

Pregunta - ¿Sigue la emisora: más, igual o menos que hace un año?

- A. Más
- B. Igual
- C. Menos
- D. No sabe / no contesta

Análisis general

Respuesta	Porcentaje
Más	27,6%
Igual	47,9%
Menos	11,7%
No sabe	12,8%



Progresión de la audiencia