

ESTUDI D'AUDIÈNCIA

"Ràdio Ripoll"

FITXA TÈCNICA

Empresa que realitza l'estudi	Informació Tècnica i Científica SL (Infortècnica)
Mostra	498 persones
Marge d'error de la mostra	Treballant a un nivell de confiança del 95,5% (dos sigma), el marge d'error es inferior al 5% per el conjunt de la mostra.
Univers	Població major de 15 anys de Ripoll i la comarca del Ripollès.
Tipus d'entrevista	Telefònica, aleatòria i de distribució proporcional a l'extensió de la població, obtenint una mostra proporcional i significativa de cada grup de sexe i edat.
Data del sondeig	Setembre de 2008
Dades d'Infortècnica	C/ Lepant 422 08025 Barcelona Tel: 934334243 Fax: 934351627 Mes informació a: http://www.infortecnica.com

Pot verificar l'autenticitat de les dades de l'estudi a la web www.audiencia.org o contactant amb Infortècnica.

“Ràdio Ripoll” supera el 24% de share al Ripollès durant l’últim mes

“Ràdio Ripoll” és coneguda per gairebé tota la població de Ripoll i la seva comarca. La meitat de la població la segueix de forma habitual; que són pràcticament tots els assidus a la ràdio.

El temps que dedica a l'emissora els seus seguidors és superior a 44 minuts al dia. Sobre el conjunt de la població, el temps mig d'audiència s'apropa a 20 minuts, obtenint una quota d'audiència (share) de prop del 20 per cent sobre el total de les emissores que es reben a la seva àrea (GRP's global de 4.000 persones durant el setembre de 2008 i mes d'un 24% de share).

El perfil del públic assidu és d'ambdós sexes, amb una fidelitat important per part de tots els grups d'edat.

Anàlisi quantitatiu de l'emissora per àrees

Dades obtingudes a cada àrea

- Grau de coneixement de la població respecte el nom de l'emissora.
- Qualitat de recepció
- Freqüència de seguiment general de l'emissora.
- Freqüència de seguiment durant l'últim mes.
- Nombre d'oients que segueixen l'emissora habitualment.
Nombre d'oients que segueixen l'emissora durant l'últim mes.
- Temps de dedicació diària a l'emissora.
- Temps de dedicació durant l'últim mes.
- SHARE, GRP y total d'hores d'audiència diària (dades generals).
- SHARE, GRP y total d'hores d'audiència diària (dades de l'últim mes).



Àrees de realització de l'estudi.

Àrea de Ripoll

Anàlisi quantitatiu

Última actualització	Setembre de 2008
Població dels municipis de la mostra	10.867
Municipis	Ripoll

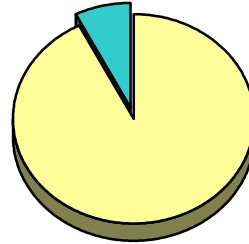
INFORTÈCNICA

REF:son-radoripoll01/s08

Mostra: població major de 15 anys de: Àrea de Ripoll

Pregunta - Coneix l'emissora "Ràdio Ripoll"?

Resposta	Percentatge
Sí	92,6%
No	7,4%

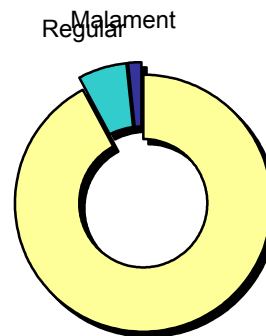


Grau de coneixement de la població respecte el nom de l'emissora

Mostra: població de: Àrea de Ripoll que coneix l'emissora

Pregunta - En quant a la recepció del senyal "Ràdio Ripoll" es rep bé, regular o malament?

Resposta	Percentatge
Bé	92,1%
Regular	6,3%
Malament	1,6%



Bé

Qualitat de recepció

INFORTÈCNICA

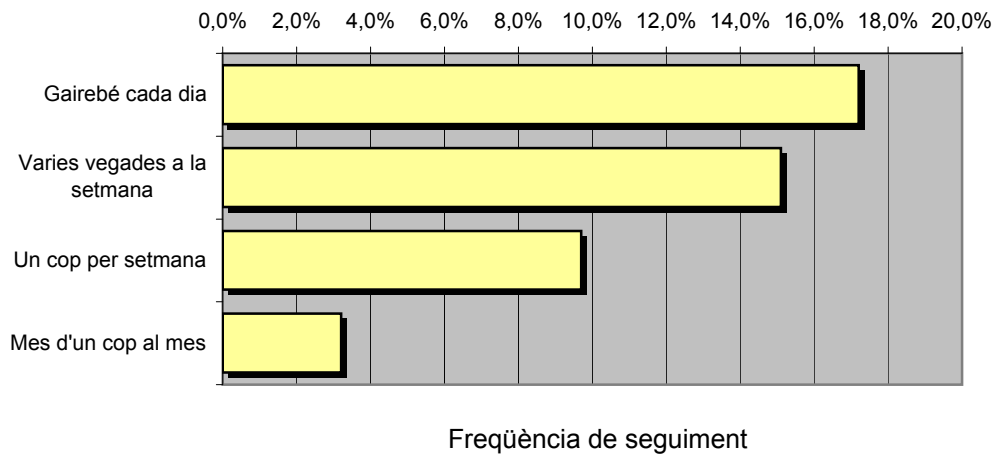
REF:son-radoripoll01/s08

Muestra: poblaci3n mayor de 15 a5os de: 0rea de Ripoll

Pregunta - Amb quina freqüència segueix aquesta emissora?

Resposta	Percentatge	Persones
Gairebé cada dia	17,2%	1.869
Varies vegades a la setmana	15,1%	1.641
Un cop per setmana	9,7%	1.054
Mes d'un cop al mes	3,2%	348

Aquesta emissora es escoltada habitualment per **4.912** persones de l'àrea indicada.



Mitjana de temps de dedicaci3n diària a l'emissora

min / dia	desviaci3n	SHARE	GRPs	Hores d'audiència diària
19,2	35,7	18,3%	1.314	3.484,0

min / dia: mitjana de minuts diaris que dedica la poblaci3n del àrea en qüestió a l'emissora.

Desviaci3n estàndard sobre la mitjana: mostra la dispersió de valors sobre la mitjana.

SHARE: quota d'audiència, o percentatge respecte la resta d'emissores.

GRPs: quota de audiència, expressada en nombre de persones, respecte la resta d'emissores.

Hores d'audiència diària: total de hores de seguiment que hi dedica el conjunt de la poblaci3n.

INFORTÈCNICA

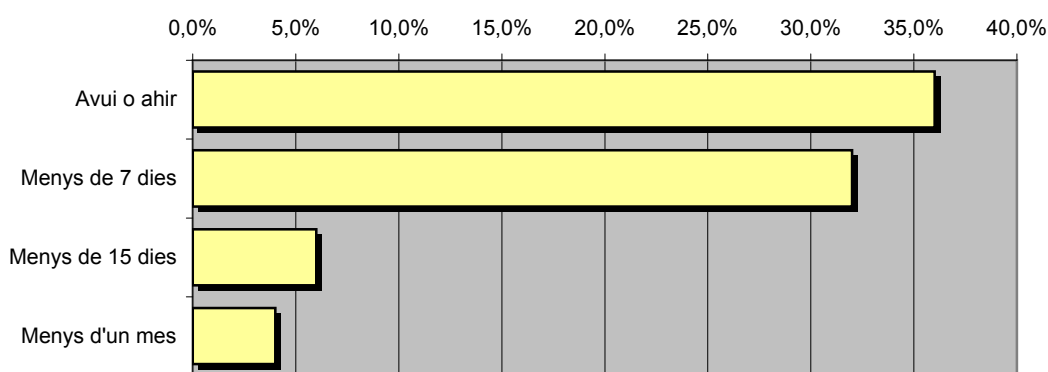
REF:son-radoripoll01/s08

Mostra: població major de 15 anys de: Àrea de Ripoll

Pregunta - ¿Aproximadament, quan va ser l'últim cop que va escoltar "Ràdio Ripoll"?

Resposta	Percentatge	Persones
Avui o ahir	36,0%	3.912
Menys de 7 dies	32,0%	3.477
Menys de 15 dies	6,0%	652
Menys d'un mes	4,0%	435

Aquesta emissora ha estat escoltada per **8.476** persones durant l'últim mes.



Freqüència de seguiment del mitjà en l'últim mes

Mitjana de temps de dedicació diària a l'emissora durant l'últim mes

Dades de l'últim mes	
min / dia	desviació
31,0	35,6

Dades de l'últim mes		
SHARE	GRPs	Hores d'audiència diària
29,5%	2.118	5.614,6

min / dia: mitjana de minuts diaris que dedica la població del àrea en qüestió a l'emissora.

Desviació estàndard sobre la mitjana: mostra la dispersió de valors sobre la mitjana.

SHARE: quota d'audiència, o percentatge respecte la resta d'emissores.

GRPs: quota de audiència, expressada en nombre de persones, respecte la resta d'emissores.

Hores d'audiència diària: total de hores de seguiment que hi dedica el conjunt de la població.



Àrees de realització de l'estudi

Comarca del Ripollès (exc. Ripoll)

Anàlisi quantitatiu

Última actualització	Setembre de 2008
Població dels municipis de la mostra	15.709
Municipis	<ul style="list-style-type: none"> Les Llosses Gombrèn Toses Planoles CampdevànoI Campelles Ribes de Freser Ogassa Pardines Vilallonga de Ter

Queralbs
Sant Joan de les Abadesses
Vallfogona de Ripollès
Sant Pau de Segúries
Llanars
Camprodon
Setcases
Molló

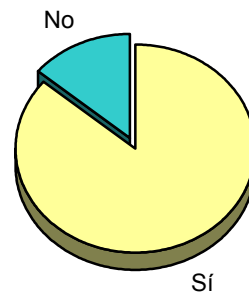
INFORTÈCNICA

REF:son-radoripoll01/s08

Mostra: població major de 15 anys de: Comarca del Ripollès (exc. Ripoll)

Pregunta - Coneix l'emissora "Ràdio Ripoll"?

Resposta	Percentatge
Sí	86,0%
No	14,0%

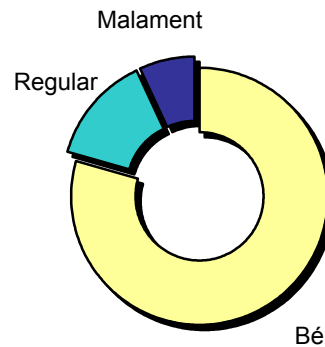


Grau de coneixement de la població respecte el nom de l'emissora

Mostra: població de: Comarca del Ripollès (exc. Ripoll) que coneix l'emissora

Pregunta - En quant a la recepció del senyal "Ràdio Ripoll" es rep bé, regular o malament?

Resposta	Percentatge
Bé	79,5%
Regular	13,6%
Malament	6,9%



Qualitat de recepció

INFORTÈCNICA

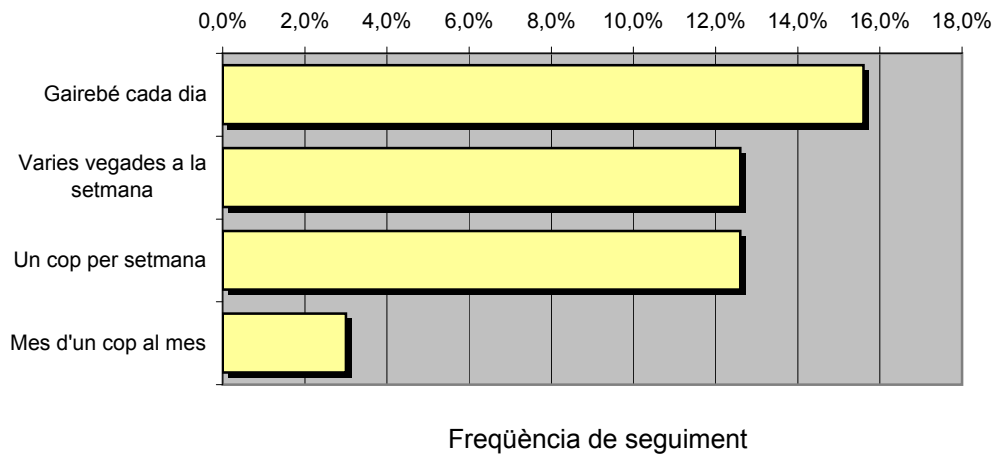
REF:son-radoripoll01/s08

Mostra: població major de 15 anys de: Comarca del Ripollès (exc. Ripoll)

Pregunta - Amb quina freqüència segueix aquesta emissora?

Resposta	Percentatge	Persones
Gairebé cada dia	15,6%	2.451
Varies vegades a la setmana	12,6%	1.979
Un cop per setmana	12,6%	1.979
Mes d'un cop al mes	3,0%	471

Aquesta emissora es escoltada habitualment per **6.881** personas de l'àrea indicada.



Mitjana de temps de dedicació diària a l'emissora

min / dia	desviació	SHARE	GRPs	Hores d'audiència diària
17,0	36,4	16,2%	1.679	4.452,5

min / dia: mitjana de minuts diaris que dedica la població del àrea en qüestió a l'emissora.

Desviació estàndard sobre la mitjana: mostra la dispersió de valors sobre la mitjana.

SHARE: quota d'audiència, o percentatge respecte la resta d'emissores.

GRPs: quota de audiència, expressada en nombre de persones, respecte la resta d'emissores.

Hores d'audiència diària: total de hores de seguiment que hi dedica el conjunt de la població.

INFORTÈCNICA

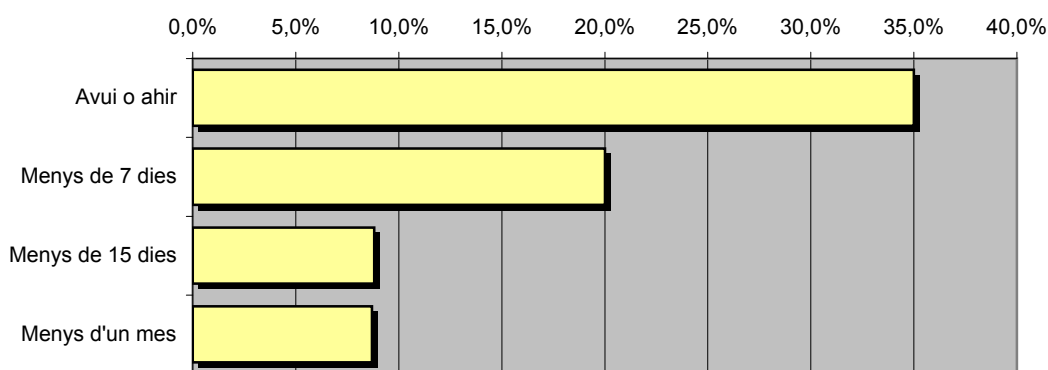
REF:son-radioripoll01/s08

Mostra: població major de 15 anys de: Comarca del Ripollès (exc. Ripoll)

Pregunta - ¿Aproximadament, quan va ser l'últim cop que va escoltar "Ràdio Ripoll"?

Resposta	% de respostes	Persones
Avui o ahir	35,0%	5.498
Menys de 7 dies	20,0%	3.142
Menys de 15 dies	8,8%	1.382
Menys d'un mes	8,7%	1.367

Aquesta emissora ha estat escoltada per **11.389** persones durant l'últim mes.



Freqüència de seguiment del mitjà en l'últim mes

Mitjana de temps de dedicació diària a l'emissora durant l'últim mes

Dades de l'últim mes	
min / dia	desviació
20,8	29,3

Dades de l'últim mes		
SHARE	GRPs	Hores d'audiència diària
19,8%	2.054	5.445,8

min / dia: mitjana de minuts diaris que dedica la població del àrea en qüestió a l'emissora.

Desviació estàndard sobre la mitjana: mostra la dispersió de valors sobre la mitjana.

SHARE: quota d'audiència, o percentatge respecte la resta d'emissores.

GRPs: quota de audiència, expressada en nombre de persones, respecte la resta d'emissores.

Hores d'audiència diària: total de hores de seguiment que hi dedica el conjunt de la població.

Anàlisi per grups de sexe i d'edat

Les dades que es presenten a continuació estan basades en el conjunt de la mostra que s'ha realitzat. Així doncs, no són proporcionals a la població de cada àrea.

Dades obtingudes:

- Coneixement del nom de l'emissora per sexes i edats.
- Freqüència de seguiment per sexes i edats.
- Temps de dedicació diari per sexes i edats.
- Temps de dedicació diari dels seus oients per sexes i edats.

INFORTÈCNICA

REF:son-radioripoll01/s08

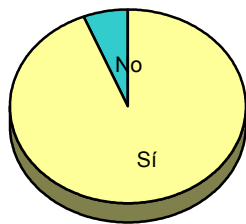
Mostra: població major de 15 anys de tota l'àrea de la mostra.

Pregunta - ¿Coneix l'emissora "Ràdio Ripoll"?

Anàlisi comparatiu per sexes

Resp / Grup	Homes	Dones
Sí	93,9%	84,9%
No	6,1%	15,1%

Homes

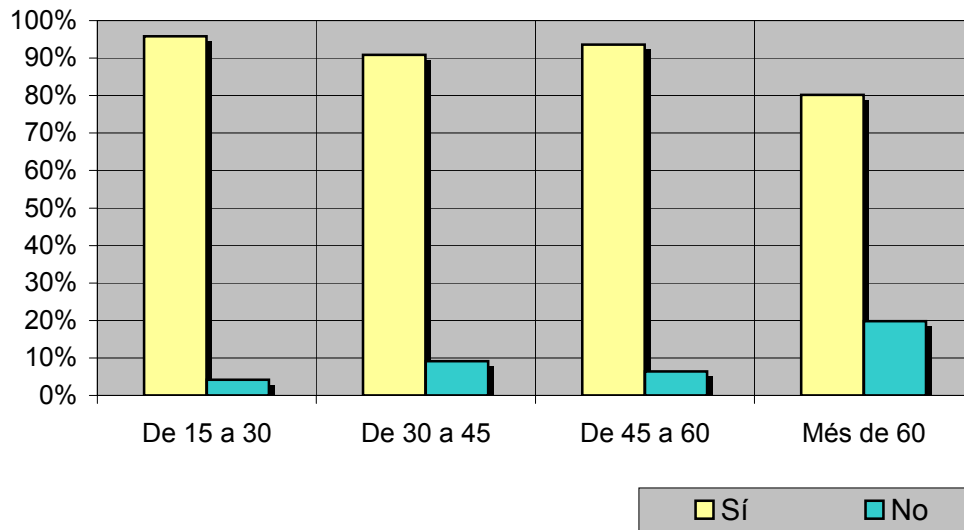


Dones



Anàlisi comparatiu per grups d'edat

Resp / Grup	De 15 a 30	De 30 a 45	De 45 a 60	Més de 60
Sí	95,8%	90,9%	93,6%	80,2%
No	4,2%	9,1%	6,4%	19,8%



INFORTÈCNICA

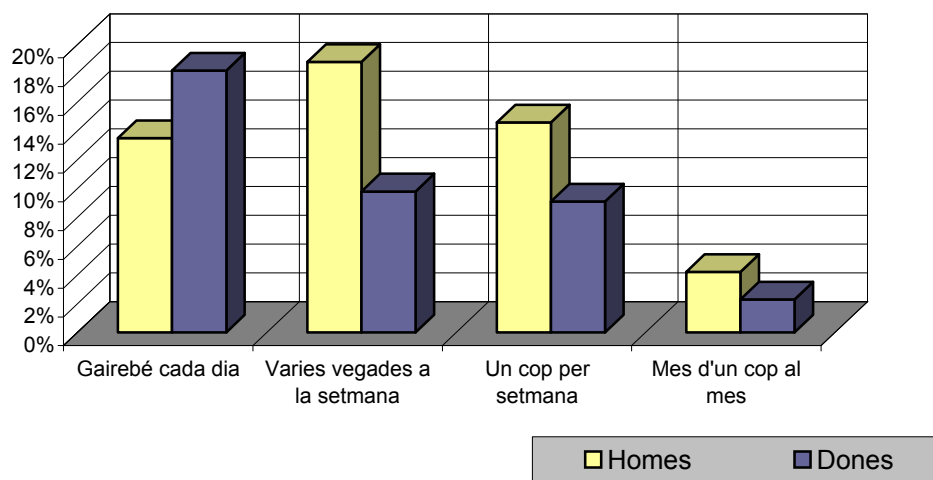
REF:son-radoripoll01/s08

Mostra: població major de 15 anys de tota l'àrea de la mostra.

Pregunta - Amb quina freqüència segueix aquesta emissora?

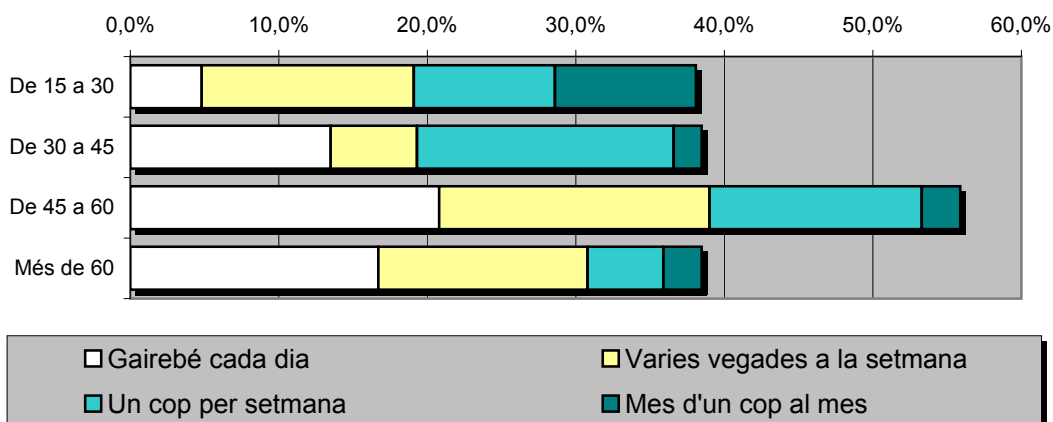
Anàlisi per sexes

Resposta	Homes	Dones
Gairebé cada dia	13,5%	18,2%
Varies vegades a la setmana	18,8%	9,8%
Un cop per setmana	14,6%	9,1%
Mes d'un cop al mes	4,2%	2,3%



Anàlisi comparatiu per grups d'edat

Resp \ Grup	De 15 a 30	De 30 a 45	De 45 a 60	Més de 60
Gairebé cada dia	4,8%	13,5%	20,8%	16,7%
Varies vegades a la setmana	14,3%	5,8%	18,2%	14,1%
Un cop per setmana	9,5%	17,3%	14,3%	5,1%
Mes d'un cop al mes	9,5%	1,9%	2,6%	2,6%



INFORTÈCNICA

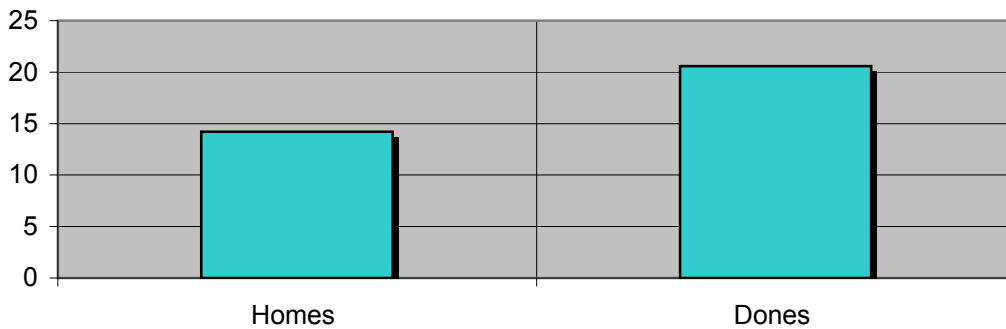
REF:son-radoripoll01/s08

Mostra: població major de 15 anys de tota l'àrea de la mostra.

Mitjana de temps de dedicació diària a l'emissora (minuts / dia)

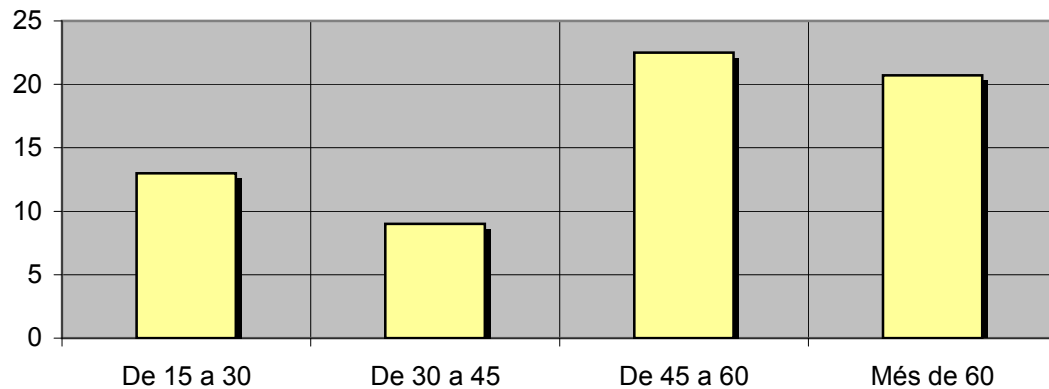
Anàlisi per sexes

Homes	Dones
14,2	20,6



Anàlisi comparatiu per grups d'edat

De 15 a 30	De 30 a 45	De 45 a 60	Més de 60
13,0	9,0	22,5	20,7



INFORTÈCNICA

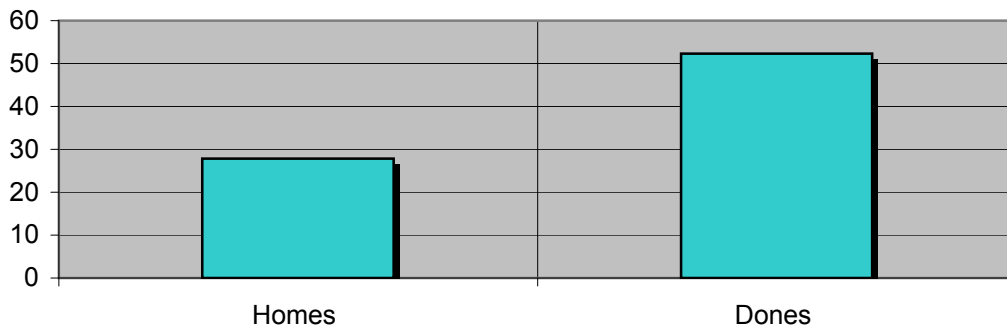
REF:son-radoripoll01/s08

Mostra: població oient de l'emissora.

Mitjana de temps de dedicació diària a l'emissora (minuts / dia)

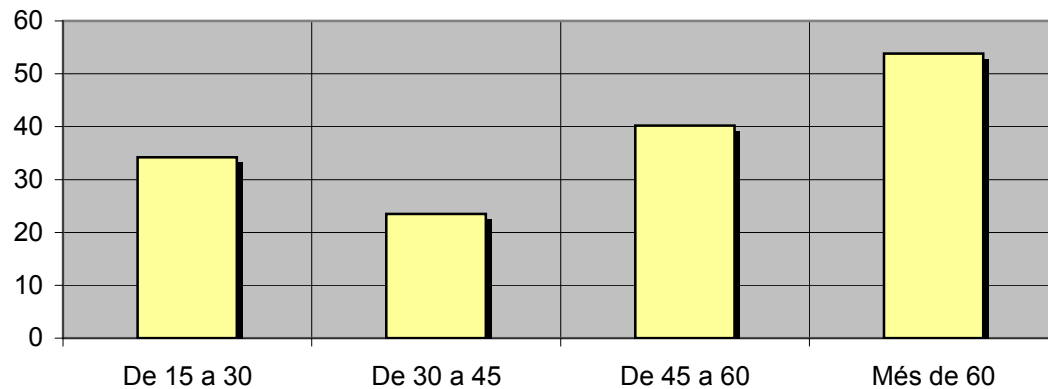
Anàlisi dels seus oients per sexes:

Homes	Dones
27,8	52,3



Anàlisi dels seus oients per grups d'edat:

De 15 a 30	De 30 a 45	De 45 a 60	Més de 60
34,2	23,5	40,2	53,8



Anàlisi dels oients habituals de l'emissora

Es consideren oients habituals els qui dediquen una mitjana de més d'un minut al dia a l'emissora.

Dades obtingudes:

- Distribució de l'audiència durant el dia.
- Distribució de l'audiència durant la setmana.
- Progressió de l'audiència.

INFORTÈCNICA

REF:son-radoripoll01/s08

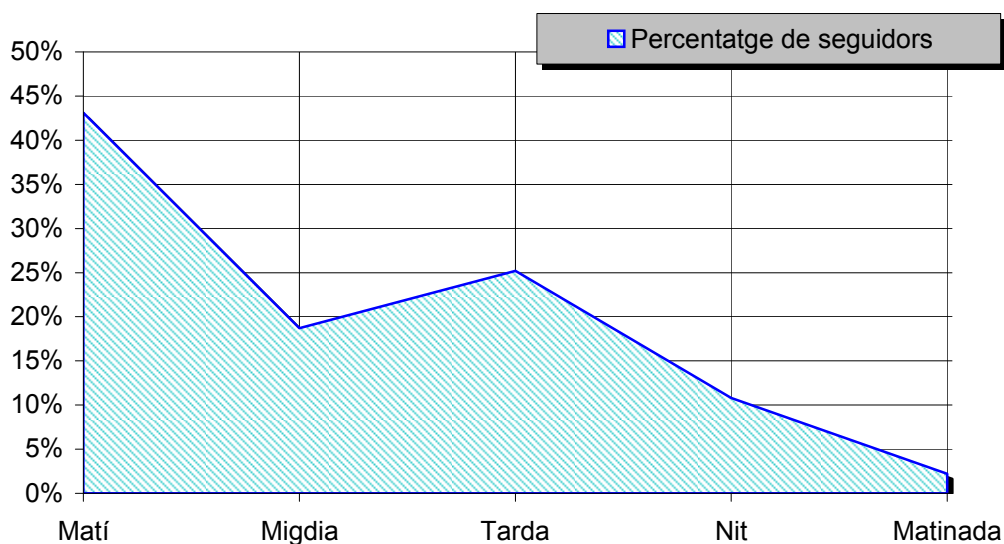
Mostra: població habitual de l'emissora.

Pregunta - A quines hores escolta normalment "Ràdio Ripoll"?

Matí (6h - 12h)
Migdia (12h - 16h)
Tarda (16h - 20h)
Nit (20h - 1h)
Matinada (1h - 6h)

Anàlisi general

Resposta	Percentatge de seguidors
Matí	43,1%
Migdia	18,7%
Tarda	25,2%
Nit	10,8%
Matinada	2,2%



Distribució de l'audiència durant el dia

Nota

El resultat obtingut és una representació de l'horari més comú de sintonització de l'emissora. Això no vol dir que no hi hagi seguiment fora de l'horari més habitual.

INFORTÈCNICA

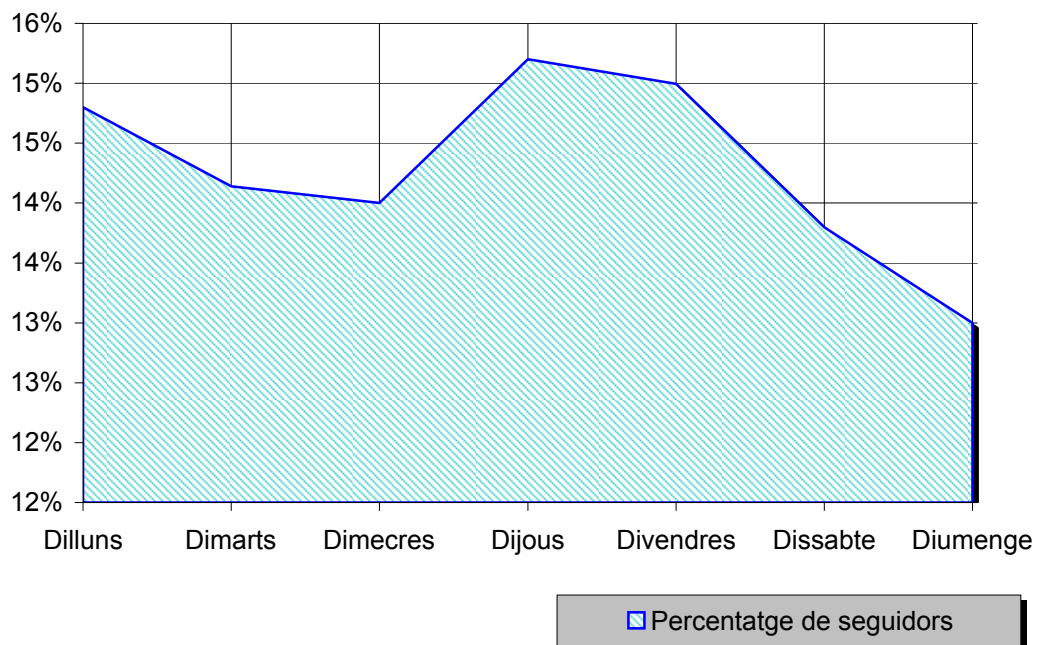
REF:son-radoripoll01/s08

Mostra: població habitual de l'emissora.

Pregunta - Normalment, quins dies de la setmana escolta "Ràdio Ripoll"?

Anàlisi general

Resposta	Percentatge de seguidors
Dilluns	14,8%
Dimarts	14,1%
Dimecres	14,0%
Dijous	15,2%
Divendres	15,0%
Dissabte	13,8%
Diumenge	13,0%



Distribució de l'audiència durant els dies de la setmana

INFORTÈCNICA

REF:son-radoripoll01/s08

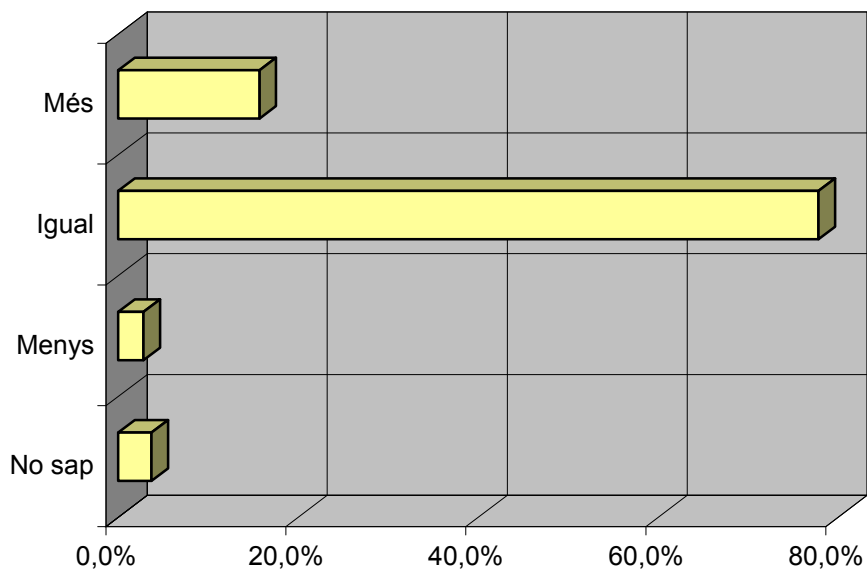
Mostra: població que coneix l'emissora.

Pregunta - Escolta l'emissora: més, igual o menys que l'any passat?

- A. Més
- B. Igual
- C. Menys
- D. No sap / No contesta

Anàlisi general

Resposta	Percentatge
Més	15,7%
Igual	77,8%
Menys	2,8%
No sap	3,7%



Progressió de l'audiència