

ESTUDI D'AUDIÈNCIA

"Ràdio Olot"

FITXA TÈCNICA

Empresa que realitza l'estudi	Informació Tècnica i Científica SL (Infortècnica)
Mostra	514 persones
Marge d'error de la mostra	Treballant a un nivell de confiança del 95,5% (dos sigma), el marge d'error es inferior al 5% per el conjunt de la mostra.
Univers	Població major de 15 anys d'Olot i comarca de la Garrotxa.
Tipus d'entrevista	Telefònica, aleatòria i de distribució proporcional a l'extensió de la població, obtenint una mostra proporcional i significativa de cada grup de sexe i edat.
Data del sondeig	Juliol i agost de 2008
Horari de les entrevistes	Entre les 18:00 i les 22:00 hores dels dies laborables.
Dades d'Infortècnica	C/ Lepant 422 08025 Barcelona Tel: 934334243 Fax: 934351627 Mes informació a: http://www.infortecnica.com

Pot verificar l'autenticitat de les dades de l'estudi a la web www.audiencia.org o contactant amb Infortècnica.

“RÀDIO OLOT”, SUPERA EL 30 PER CENT DE SHARE A OLOT I OBTÉ UNA DE LES AUDIÈNCIES MES ELEVADAS A NIVELL COMARCAL

“Ràdio Olot” és coneguda per gairebé tota la població de la Garrotxa. Dues terceres parts de la població la segueixen de forma habitual, el que representen més de 30.000 radiooients, obtenint un dels índex mes elevats de audiència a nivell comarcal.

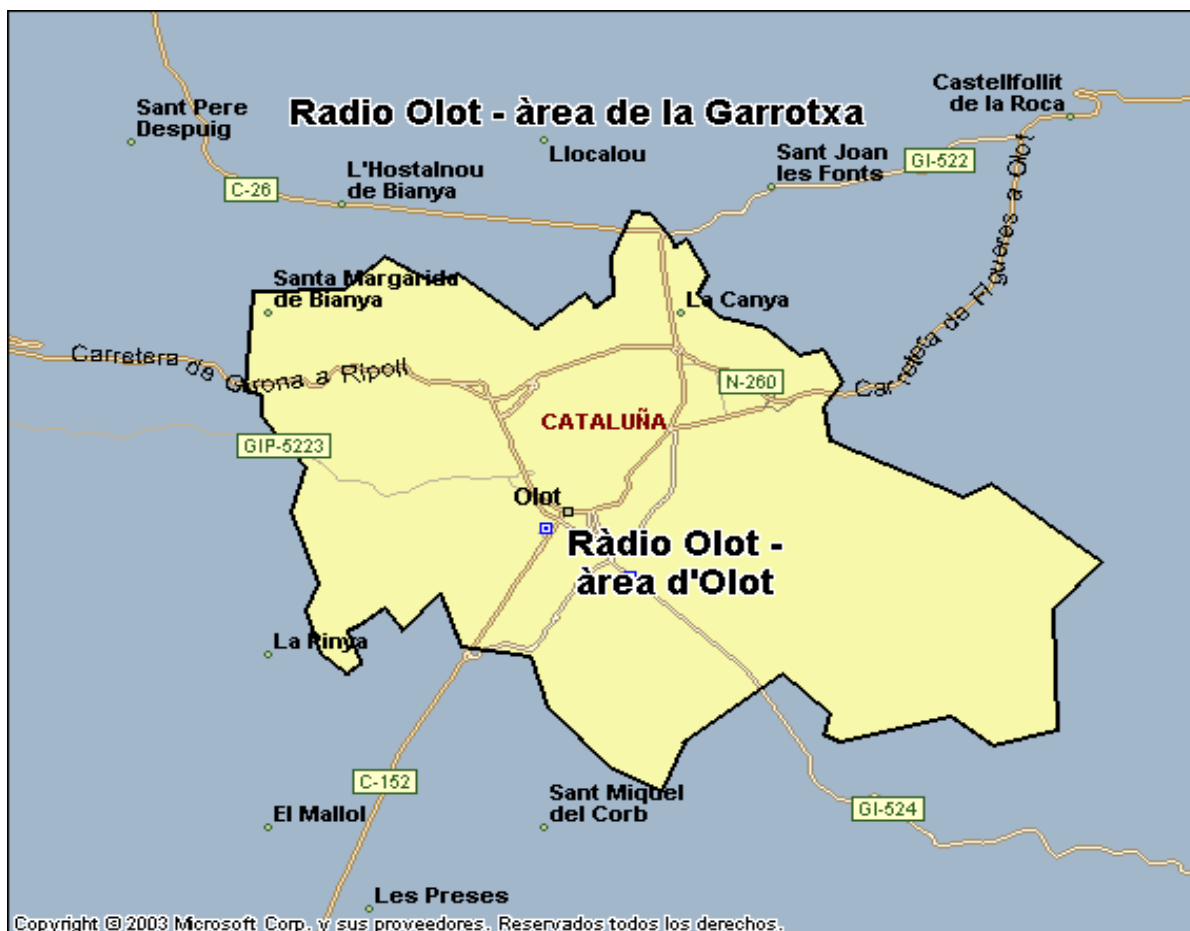
La població de la Garrotxa, dedica a l'emissora una mitjana de mes de 30 minuts diaris, obtenint una quota (share) de prop del 30 per cent, tant a Olot com a la resta de la comarca. El GRP's, a la Garrotxa supera els 10.000 radiooients, 1.000 mes que a l'anterior estudi.

Tots els grups de sexe i edat mostren interès per el conjunt de la programació.

Anàlisi quantitatiu de l'emissora per àrees

Dades obtingudes a cada àrea

- Grau de coneixement de la població respecte el nom de l'emissora.
- Qualitat de recepció
- Freqüència de seguiment general de l'emissora.
- Freqüència de seguiment durant l'últim mes.
- Nombre d'oients que segueixen l'emissora habitualment.
Nombre d'oients que segueixen l'emissora durant l'últim mes.
- Temps de dedicació diària a l'emissora.
- Temps de dedicació durant l'últim mes.
- SHARE, GRP y total d'hores d'audiència diària (dades generals).
- SHARE, GRP y total d'hores d'audiència diària (dades de l'últim mes).



Àrees de realització de l'estudi.

Àrea d'Olot

Anàlisi quantitatiu

Última actualització	Juliol i agost de 2008
Població dels municipis de la mostra	32.337
Municipis	Olot

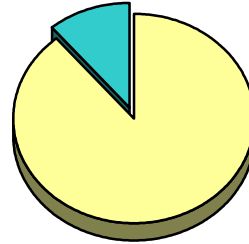
INFORTÈCNICA

REF:son-radiolot01/a08

Mostra: població major de 15 anys de: Àrea d'Olot

Pregunta - Coneix l'emissora "Ràdio Olot"?

Resposta	Percentatge
Sí	88,8%
No	11,2%

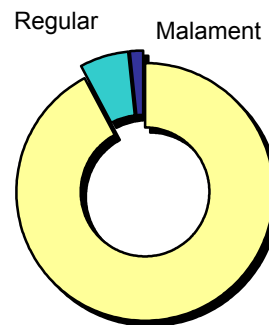


Grau de coneixement de la població respecte el nom de l'emissora

Mostra: població de: Àrea d'Olot que coneix l'emissora

Pregunta - En quant a la recepció del senyal "Ràdio Olot" es rep bé, regular o malament?

Resposta	Percentatge
Bé	92,1%
Regular	6,1%
Malament	1,8%



Bé

Qualitat de recepció

INFORTÈCNICA

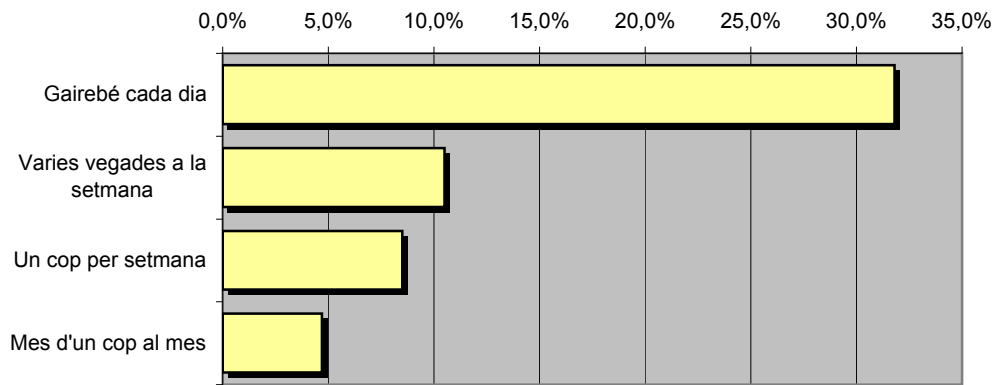
REF:son-radiolot01/a08

Muestra: poblaci3n mayor de 15 a5os de: 0rea d'Olot

Pregunta - Amb quina freqüència segueix aquesta emissora?

Resposta	Percentatge	Persones
Gairebé cada dia	31,8%	10.283
Varies vegades a la setmana	10,5%	3.395
Un cop per setmana	8,5%	2.749
Mes d'un cop al mes	4,7%	1.520

Aquesta emissora es escoltada habitualment per **17.947** persones de l'àrea indicada.



Freqüència de seguiment

Mitjana de temps de dedicaci3n diària a l'emissora

min / dia	desviaci3n	SHARE	GRPs	Hores d'audiència diària
32,2	52,3	30,7%	6.544	17.351,2

min / dia: mitjana de minuts diaris que dedica la poblaci3n del àrea en qüestió a l'emissora.

Desviaci3n estàndard sobre la mitjana: mostra la dispersió de valors sobre la mitjana.

SHARE: quota d'audiència, o percentatge respecte la resta d'emissores.

GRPs: quota de audiència, expressada en nombre de persones, respecte la resta d'emissores.

Hores d'audiència diària: total de hores de seguiment que hi dedica el conjunt de la poblaci3n.

INFORTÈCNICA

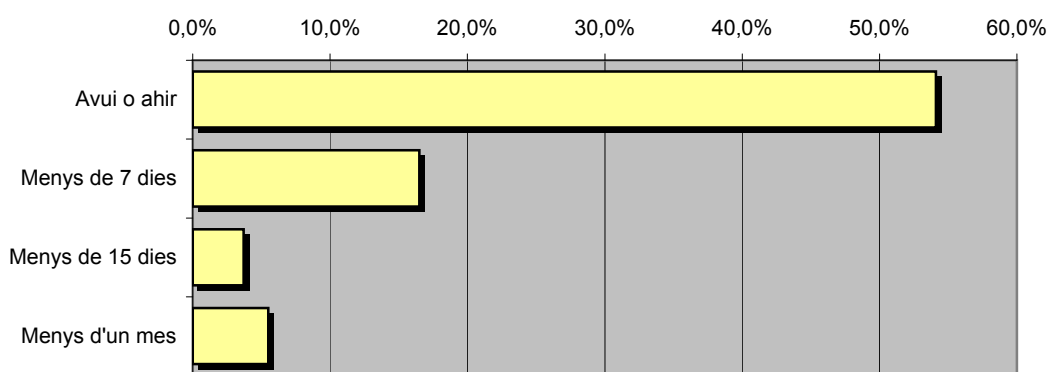
REF:son-radioolot01/a08

Mostra: població major de 15 anys de: Àrea d'Olot

Pregunta - ¿Aproximadament, quan va ser l'últim cop que va escoltar "Ràdio Olot"?

Resposta	Percentatge	Persones
Avui o ahir	54,1%	17.494
Menys de 7 dies	16,5%	5.336
Menys de 15 dies	3,7%	1.196
Menys d'un mes	5,5%	1.779

Aquesta emissora ha estat escoltada per **25.805** persones durant l'últim mes.



Freqüència de seguiment del mitjà en l'últim mes

Mitjana de temps de dedicació diària a l'emissora durant l'últim mes

Dades de l'últim mes	
min / dia	desviació
36,8	43,4

Dades de l'últim mes		
SHARE	GRPs	Hores d'audiència diària
35,0%	7.480	19.833,4

min / dia: mitjana de minuts diaris que dedica la població del àrea en qüestió a l'emissora.

Desviació estàndard sobre la mitjana: mostra la dispersió de valors sobre la mitjana.

SHARE: quota d'audiència, o percentatge respecte la resta d'emissores.

GRPs: quota de audiència, expressada en nombre de persones, respecte la resta d'emissores.

Hores d'audiència diària: total de hores de seguiment que hi dedica el conjunt de la població.



Àrees de realització de l'estudi

La Garrotxa (excloent Olot)

Anàlisi quantitatiu

Última actualització	Juliol i agost de 2008
Població dels municipis de la mostra	21.170
Municipis	<ul style="list-style-type: none"> La Vall d'en Bas Sant Feliu de Pallerols Les Preses Les Planes d'Hostoles Sant Aniol de Finestres Santa Pau Mieres Riudaura La Vall de Bianya Sant Joan les Fonts

Castellfollit de la Roca
Montagut
Sant Jaume de Llierca
Tortellà
Sales de Llierca
Argelaguer
Sant Ferriol
Besalú
Beuda
Maià de Montcal

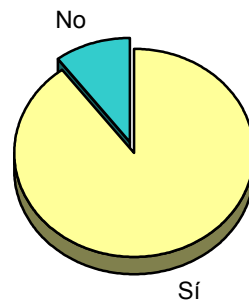
INFORTÈCNICA

REF:son-radiolot01/a08

Mostra: població major de 15 anys de: La Garrotxa (excloent Olot)

Pregunta - Coneix l'emissora "Ràdio Olot"?

Resposta	Percentatge
Sí	89,6%
No	10,4%

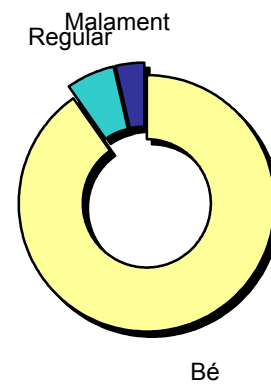


Grau de coneixement de la població respecte el nom de l'emissora

Mostra: població de: La Garrotxa (excloent Olot) que coneix l'emissora

Pregunta - En quant a la recepció del senyal "Ràdio Olot" es rep bé, regular o malament?

Resposta	Percentatge
Bé	90,2%
Regular	6,1%
Malament	3,7%



Qualitat de recepció

INFORTÈCNICA

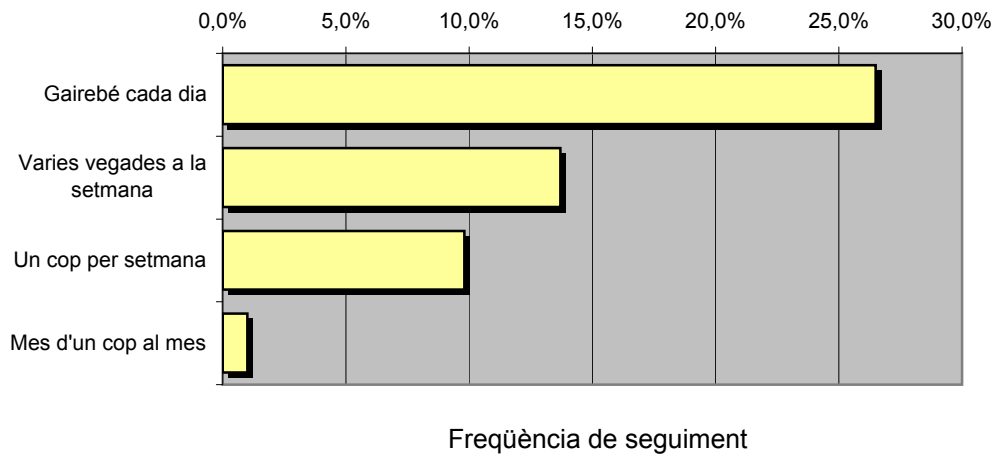
REF:son-radiolot01/a08

Mostra: població major de 15 anys de: La Garrotxa (excloent Olot)

Pregunta - Amb quina freqüència segueix aquesta emissora?

Resposta	Percentatge	Persones
Gairebé cada dia	26,5%	5.610
Varies vegades a la setmana	13,7%	2.900
Un cop per setmana	9,8%	2.075
Mes d'un cop al mes	1,0%	212

Aquesta emissora es escoltada habitualment per **10.797** personas de l'àrea indicada.



Mitjana de temps de dedicació diària a l'emissora

min / dia	desviació	SHARE	GRPs	Hores d'audiència diària
28,9	47,2	27,5%	3.839	10.180,3

min / dia: mitjana de minuts diaris que dedica la població del àrea en qüestió a l'emissora.

Desviació estàndard sobre la mitjana: mostra la dispersió de valors sobre la mitjana.

SHARE: quota d'audiència, o percentatge respecte la resta d'emissores.

GRPs: quota de audiència, expressada en nombre de persones, respecte la resta d'emissores.

Hores d'audiència diària: total de hores de seguiment que hi dedica el conjunt de la població.

INFORTÈCNICA

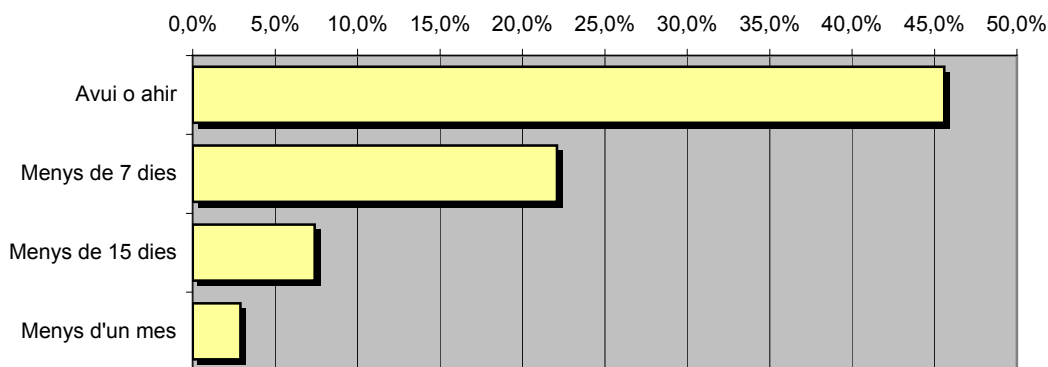
REF:son-radiolot01/a08

Mostra: població major de 15 anys de: La Garrotxa (excloent Olot)

Pregunta - ¿Aproximádament, quan va ser l'últim cop que va escoltar "Ràdio Olot"?

Resposta	% de respostes	Persones
Avui o ahir	45,6%	9.654
Menys de 7 dies	22,1%	4.679
Menys de 15 dies	7,4%	1.567
Menys d'un mes	2,9%	614

Aquesta emissora ha estat escoltada per **16.513** persones durant l'últim mes.



Freqüència de seguiment del mitjà en l'últim mes

Mitjana de temps de dedicació diària a l'emissora durant l'últim mes

Dades de l'últim mes	
min / dia	desviació
30,0	36,6

Dades de l'últim mes		
SHARE	GRPs	Hores d'audiència diària
28,6%	3.992	10.585,0

min / dia: mitjana de minuts diaris que dedica la població del àrea en qüestió a l'emissora.

Desviació estàndard sobre la mitjana: mostra la dispersió de valors sobre la mitjana.

SHARE: quota d'audiència, o percentatge respecte la resta d'emissores.

GRPs: quota de audiència, expressada en nombre de persones, respecte la resta d'emissores.

Hores d'audiència diària: total de hores de seguiment que hi dedica el conjunt de la població.

Anàlisi per grups de sexe i d'edat

Les dades que es presenten a continuació estan basades en el conjunt de la mostra que s'ha realitzat. Així doncs, no són proporcionals a la població de cada àrea.

Dades obtingudes:

- Coneixement del nom de l'emissora per sexes i edats.
- Freqüència de seguiment per sexes i edats.
- Temps de dedicació diari per sexes i edats.
- Temps de dedicació diari dels seus oients per sexes i edats.

INFORTÈCNICA

REF:son-radioolot01/a08

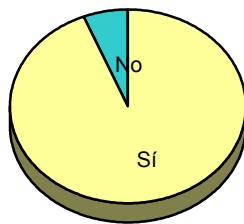
Mostra: població major de 15 anys de tota l'àrea de la mostra.

Pregunta - ¿Coneix l'emissora "Ràdio Olot"?

Anàlisi comparatiu per sexes

Resp / Grup	Homes	Dones
Sí	93,9%	86,2%
No	6,1%	13,8%

Homes

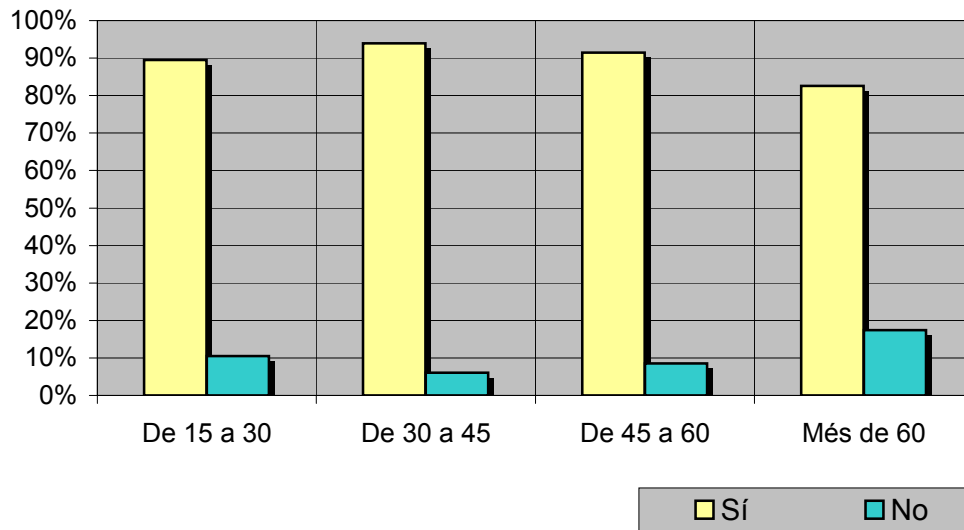


Dones



Anàlisi comparatiu per grups d'edat

Resp / Grup	De 15 a 30	De 30 a 45	De 45 a 60	Més de 60
Sí	89,5%	93,9%	91,5%	82,6%
No	10,5%	6,1%	8,5%	17,4%



INFORTÈCNICA

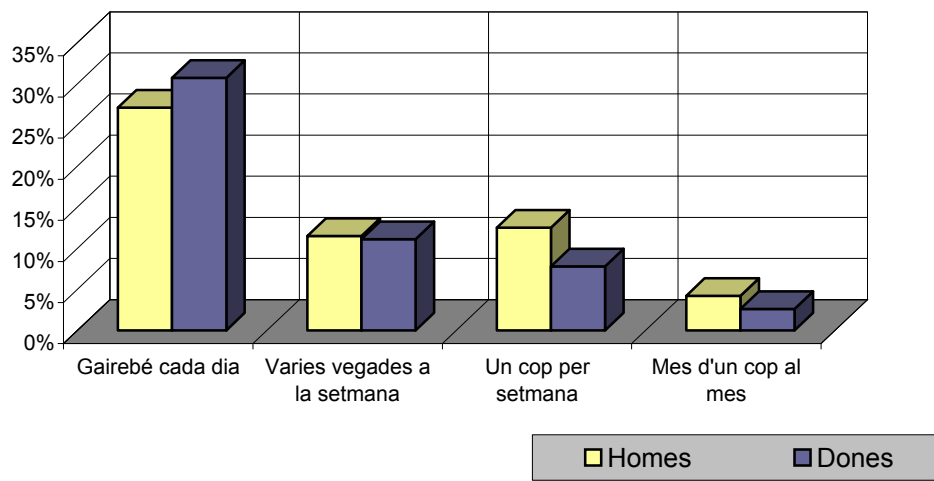
REF:son-radiolot01/a08

Mostra: població major de 15 anys de tota l'àrea de la mostra.

Pregunta - Amb quina freqüència segueix aquesta emissora?

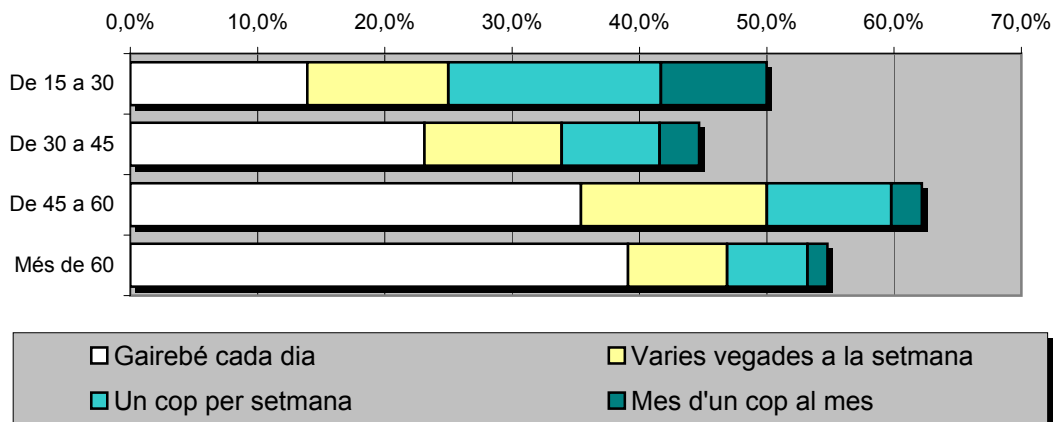
Anàlisi per sexes

Resposta	Homes	Dones
Gairebé cada dia	27,1%	30,7%
Varies vegades a la setmana	11,5%	11,1%
Un cop per setmana	12,5%	7,8%
Mes d'un cop al mes	4,2%	2,6%



Anàlisi comparatiu per grups d'edat

Resp \ Grup	De 15 a 30	De 30 a 45	De 45 a 60	Més de 60
Gairebé cada dia	13,9%	23,1%	35,4%	39,1%
Varies vegades a la setmana	11,1%	10,8%	14,6%	7,8%
Un cop per setmana	16,7%	7,7%	9,8%	6,3%
Mes d'un cop al mes	8,3%	3,1%	2,4%	1,6%



INFORTÈCNICA

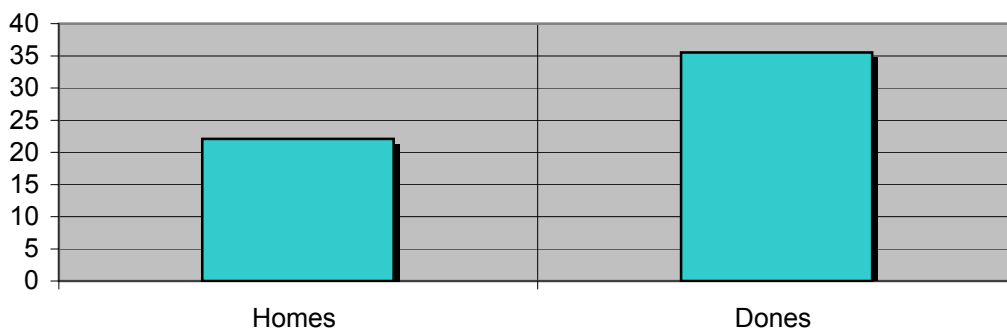
REF:son-radiolot01/a08

Mostra: població major de 15 anys de tota l'àrea de la mostra.

Mitjana de temps de dedicació diària a l'emissora (minuts / dia)

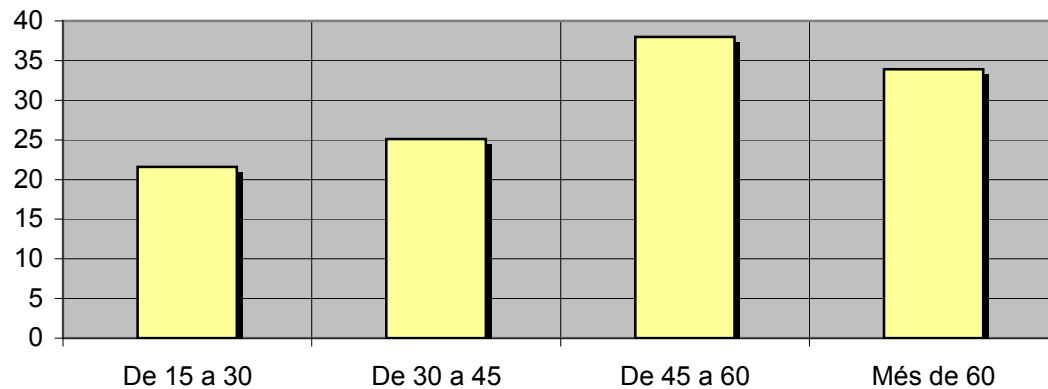
Anàlisi per sexes

Homes	Dones
22,1	35,5



Anàlisi comparatiu per grups d'edat

De 15 a 30	De 30 a 45	De 45 a 60	Més de 60
21,6	25,1	38,0	33,9



INFORTÈCNICA

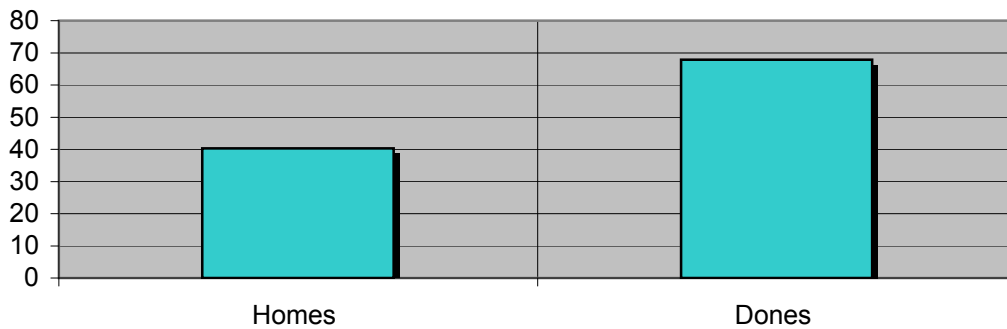
REF:son-radiolot01/a08

Mostra: població oient de l'emissora.

Mitjana de temps de dedicació diària a l'emissora (minuts / dia)

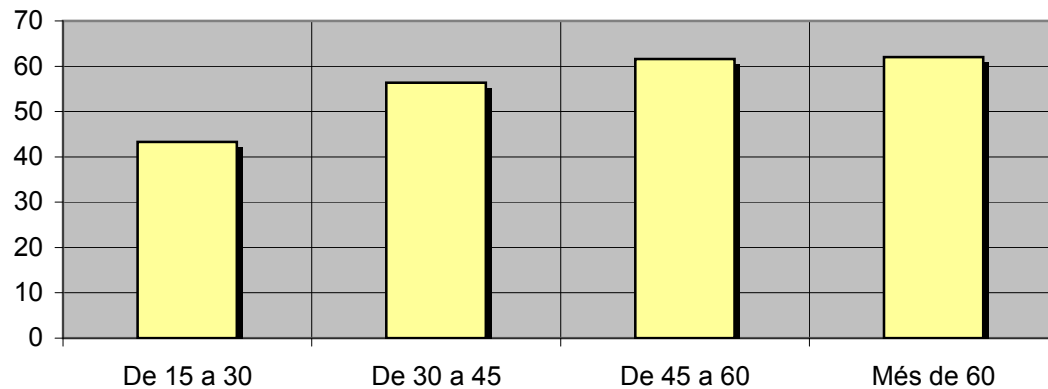
Anàlisi dels seus oients per sexes:

Homes	Dones
40,3	67,9



Anàlisi dels seus oients per grups d'edat:

De 15 a 30	De 30 a 45	De 45 a 60	Més de 60
43,3	56,4	61,6	62,0



Anàlisi dels oients habituals de l'emissora

Es consideren oients habituals els qui dediquen una mitjana de més d'un minut al dia a l'emissora.

Dades obtingudes:

- Distribució de l'audiència durant el dia.
- Distribució de l'audiència durant la setmana.
- Progressió de l'audiència.

INFORTÈCNICA

REF:son-radiolot01/a08

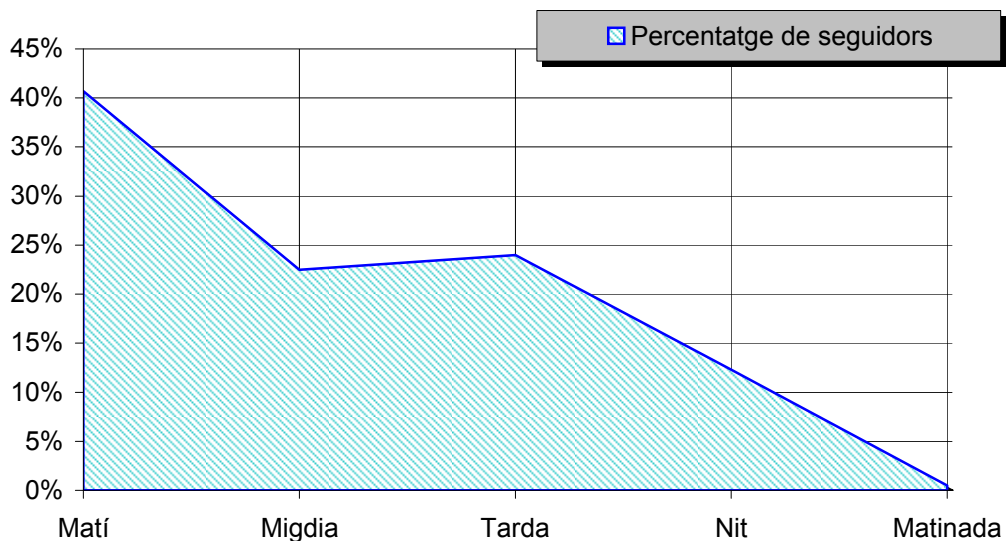
Mostra: població habitual de l'emissora.

Pregunta - A quines hores escolta normalment "Ràdio Olot"?

Matí (6h - 12h)
Migdia (12h - 16h)
Tarda (16h - 20h)
Nit (20h - 1h)
Matinada (1h - 6h)

Anàlisi general

Resposta	Percentatge de seguidors
Matí	40,7%
Migdia	22,5%
Tarda	24,0%
Nit	12,3%
Matinada	0,5%



Distribució de l'audiència durant el dia

Nota

El resultat obtingut és una representació de l'horari més comú de sintonització de l'emissora. Això no vol dir que no hi hagi seguiment fora de l'horari més habitual.

INFORTÈCNICA

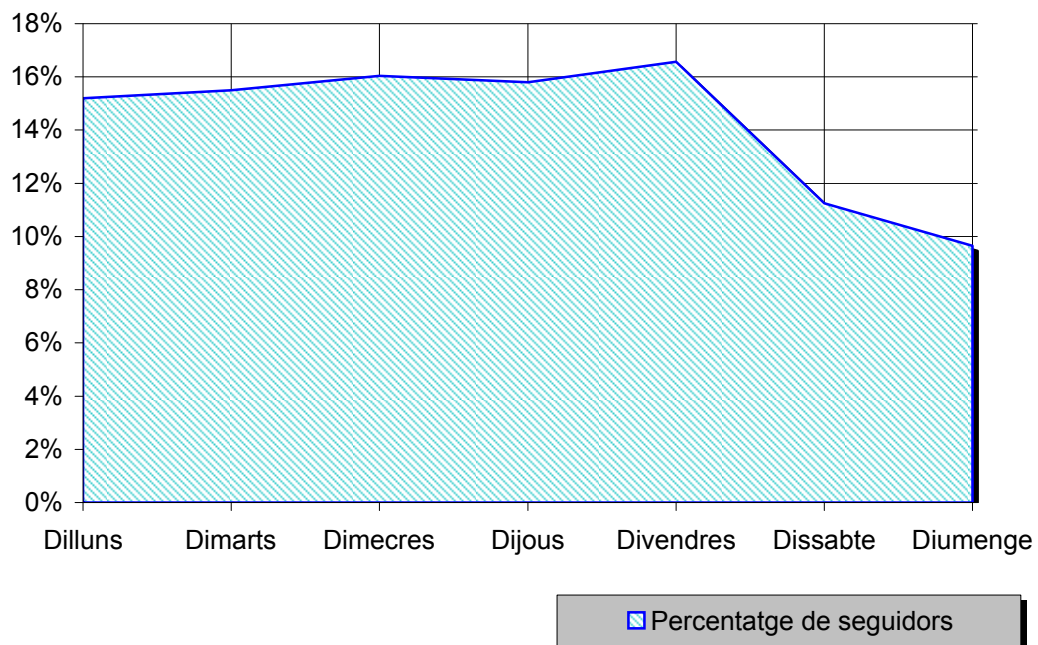
REF:son-radiolot01/a08

Mostra: població habitual de l'emissora.

Pregunta - Normalment, quins dies de la setmana escolta "Ràdio Olot"?

Anàlisi general

Resposta	Percentatge de seguidors
Dilluns	15,2%
Dimarts	15,5%
Dimecres	16,0%
Dijous	15,8%
Divendres	16,6%
Dissabte	11,2%
Diumenge	9,7%



Distribució de l'audiència durant els dies de la setmana

INFORTÈCNICA

REF:son-radiolot01/a08

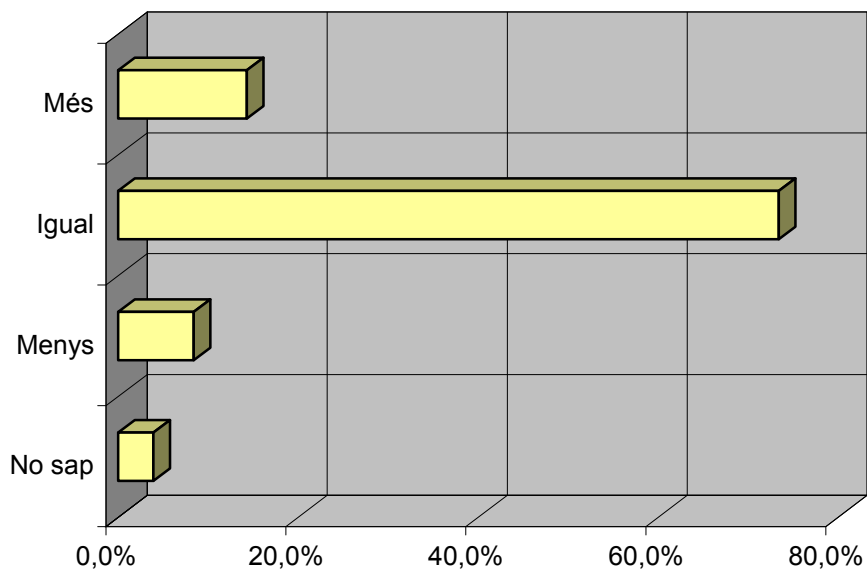
Mostra: població que coneix l'emissora.

Pregunta - Escolta l'emissora: més, igual o menys que l'any passat?

- A. Més
- B. Igual
- C. Menys
- D. No sap / No contesta

Anàlisi general

Resposta	Percentatge
Més	14,3%
Igual	73,4%
Menys	8,4%
No sap	3,9%



Progressió de l'audiència