

ESTUDIO DE AUDIENCIA

"Radio Robines"

FICHA TÉCNICA

Empresa que realiza el estudio	Información Técnica y Científica SL (Infortécnica)
Muestra	509 personas.
Margen de error de la muestra	Trabajando a un nivel de confianza del 95,5% (dos sigma), el margen de error es inferior al 5% para el conjunto de la muestra.
Universo	Población mayor de 15 años de Binissalem y poblaciones próximas.
Tipo de entrevista	Telefónica, aleatoria y de distribución proporcional a la extensión de la población, obteniendo una muestra proporcional y significativa de cada grupo de sexo y edad.
Fecha del sondeo	Julio de 2008
Horario de las entrevistas	Entre las 18:00 y las 22:00 horas de los días laborales.
Datos de Infortécnica	C/ Lepanto 422 08025 Barcelona Tel: 934334243 Fax: 934351627 Más información en: Http://www.infortecnica.com

Puede verificar la autenticidad de los datos del estudio consultando la web www.audiencia.org o contactando con Infortécnica.

“RADIO ROBINES”, ALCANZA UN 16 POR CIENTO DE SHARE EN BINISALEM

Tras el último estudio realizado en junio de 2008, “Radio Robines” es conocida por la mayor parte de la población de Binisalem. Un 42 por ciento la sigue de forma habitual; casi todos los radioyentes de Binisalem y por cerca de 13.000 personas en el conjunto de su área más extensa de difusión.

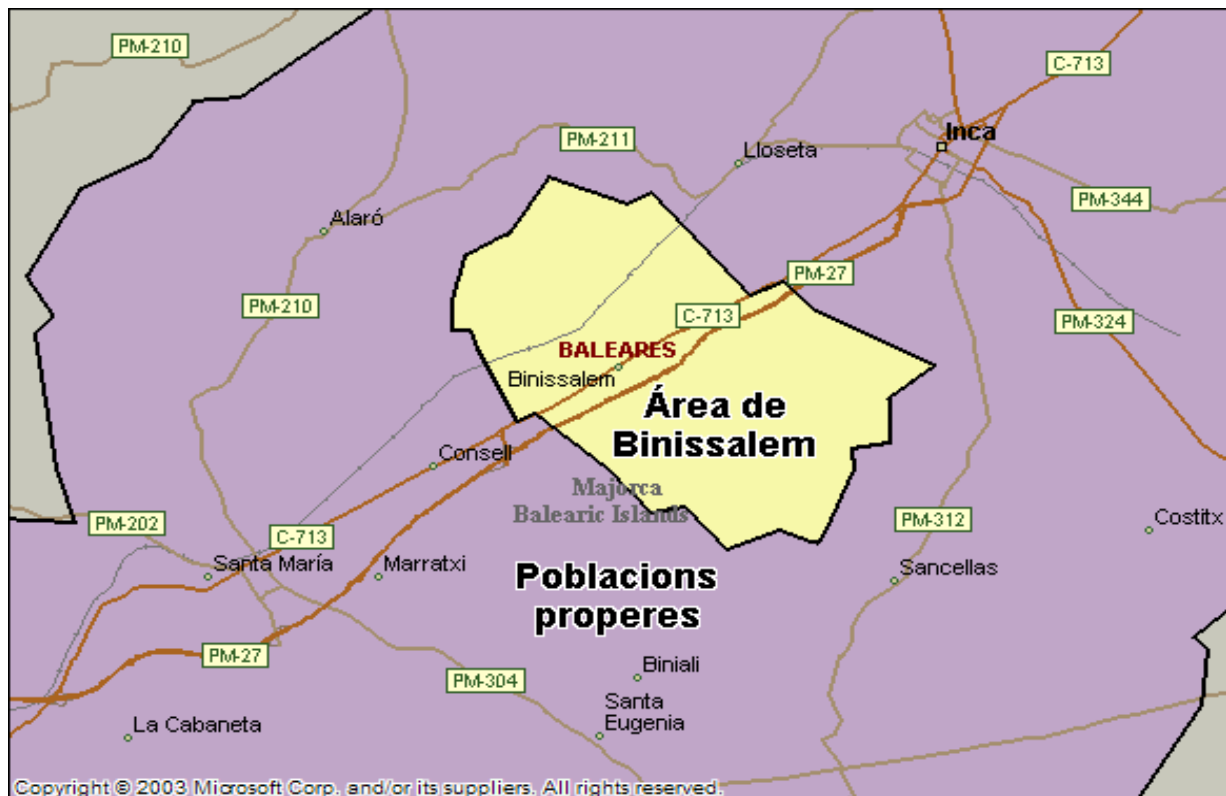
El tiempo que dedica a la emisora sus asiduos es próximo a 50 minutos, obteniendo una cuota de audiencia (share) próxima al 16 por ciento en Binisalem. El GRP’s global es superior a 3.000 radioyentes.

El perfil del público es de ambos sexos y de todos los grupos de edad.

Análisis cuantitativo de la audiencia de la emisora por áreas

Datos obtenidos en cada área

- Grado de conocimiento de la población respecto al nombre de la emisora.
- Calidad de recepción.
- Frecuencia de seguimiento general de la emisora.
- Frecuencia de seguimiento en el último mes.
- Número de personas que siguen la emisora habitualmente.
- Número de personas que han seguido la emisora en el último mes.
- Tiempo medio de dedicación a la emisora.
- Tiempo medio de dedicación en el último mes.
- SHARE, GRP y total de horas de audiencia diaria (datos generales).
- SHARE, GRP y total de horas de audiencia diaria (datos del último mes).



Áreas de realización del estudio

Área de Binissalem

Análisis cuantitativo

Última actualización	Julio de 2008
Población de los municipios de la muestra	6.773
Municipios	Binissalem

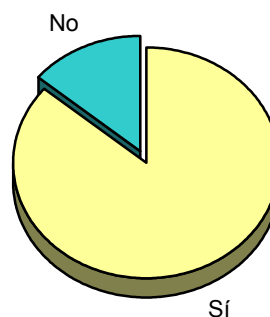
INFORTÉCNICA

REF:son-radiorobines01/p/n05

Muestra: población mayor de 15 años de: Área de Binissalem

Pregunta - ¿Conoce la emisora "Radio Robines"?

Respuesta	Porcentaje
Sí	86,0%
No	14,0%

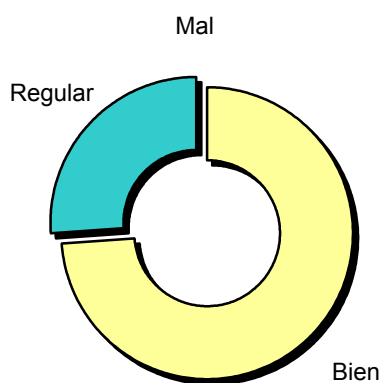


Grado de conocimiento de la población respecto al nombre de la emisora

Muestra: población de: Área de Binissalem que conoce la emisora

Pregunta - En cuanto a la recepción de la señal "Radio Robines" ¿se recibe bien, regular o mal?

Respuesta	Porcentaje
Bien	73,9%
Regular	26,1%
Mal	0,0%



Calidad de recepción

INFORTÉCNICA

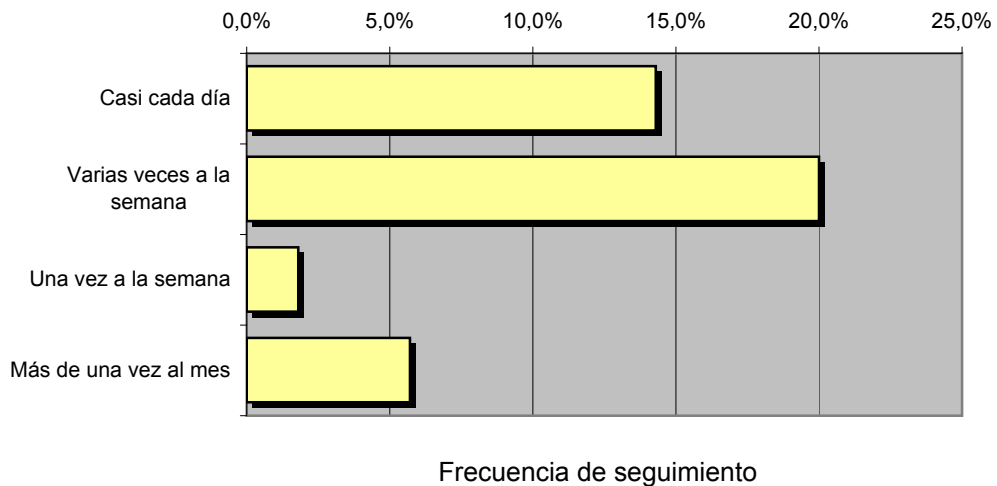
REF:son-radorobines01/p/n05

Muestra: población mayor de 15 años de: Área de Binissalem

Pregunta - ¿Con qué frecuencia sigue la emisora?

Respuesta	Porcentaje	Personas
Casi cada día	14,3%	969
Varias veces a la semana	20,0%	1.355
Una vez a la semana	1,8%	122
Más de una vez al mes	5,7%	386

Esta emisora es seguida habitualmente por **2.831** personas del área indicada



Tiempo medio de dedicación diaria a la emisora

min / día	desviación	SHARE	GRPs	Horas de audiencia diaria
16,9	33,7	15,6%	697	1.907,7

min / día: media de minutos diarios que dedica la población del área específica a la emisora

Desviación estándar sobre la media: muestra la dispersión de valores sobre la media.

SHARE: cuota de audiencia, expresada en porcentaje, respecto al resto de emisoras.

GRPs: cuota de audiencia, expresada en número de personas, respecto al resto de emisoras.

Horas de audiencia diaria: total de horas de seguimiento que dedica el conjunto de la población.

INFORTÉCNICA

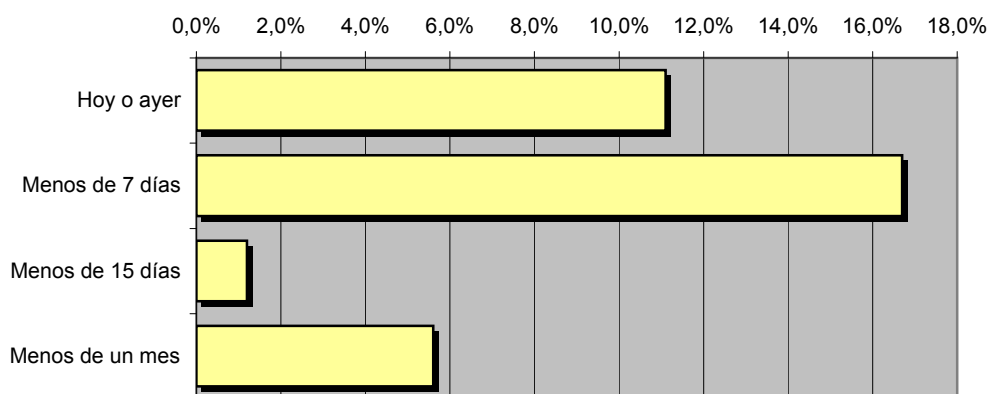
REF:son-radiorobines01/p/n05

Muestra: población mayor de 15 años de: Área de Binissalem

Pregunta - ¿Aproximadamente, cuándo fue la última vez que escuchó "Radio Robines"?

Respuesta	Porcentaje	Personas
Hoy o ayer	11,1%	752
Menos de 7 días	16,7%	1.131
Menos de 15 días	1,2%	81
Menos de un mes	5,6%	379

Esta emisora es seguida por **2.343** personas durante el último mes



Frecuencia de seguimiento en el último mes

Tiempo medio de dedicación diaria a la emisora durante el último mes

Datos del último mes	
min / día	desviación
10,9	21,3

Datos del último mes		
SHARE	GRPs	Horas de audiencia diaria
10,0%	447	1.230,4

min / día: media de minutos diarios que dedica la población del área específica a la emisora

Desviación estándar sobre la media: muestra la dispersión de valores sobre la media.

SHARE: cuota de audiencia, expresada en porcentaje, respecto al resto de emisoras.

GRPs: cuota de audiencia, expresada en número de personas, respecto al resto de emisoras.

Horas de audiencia diaria: total de horas de seguimiento que dedica el conjunto de la población.



Áreas de realización del estudio

Poblaciones próximas

Análisis cuantitativo

Última actualización	Julio de 2008
Población de los municipios de la muestra	95.205
Municipios	Marratxí Santa María del Camí Alaró Santa Eugènia Consell Binissalem Lloseta Sencelles Inca Costitx Mancor de la Vall Selva

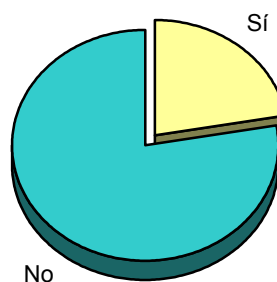
INFORTÉCNICA

REF:son-radiorobines01/p/n05

Muestra: población mayor de 15 años de: Poblaciones próximas

Pregunta - ¿Conoce la emisora "Radio Robines"?

Respuesta	Porcentaje
Sí	22,1%
No	77,9%

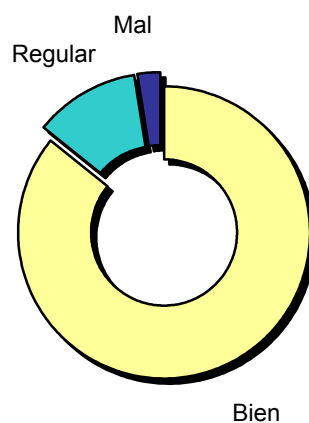


Grado de conocimiento de la población respecto al nombre de la emisora

Muestra: población de: Poblaciones próximas que conoce la emisora

Pregunta - En cuanto a la recepción de la señal "Radio Robines" ¿se recibe bien, regular o mal?

Respuesta	Porcentaje
Bien	85,7%
Regular	11,9%
Mal	2,4%



Bien

Calidad de recepción

INFORTÉCNICA

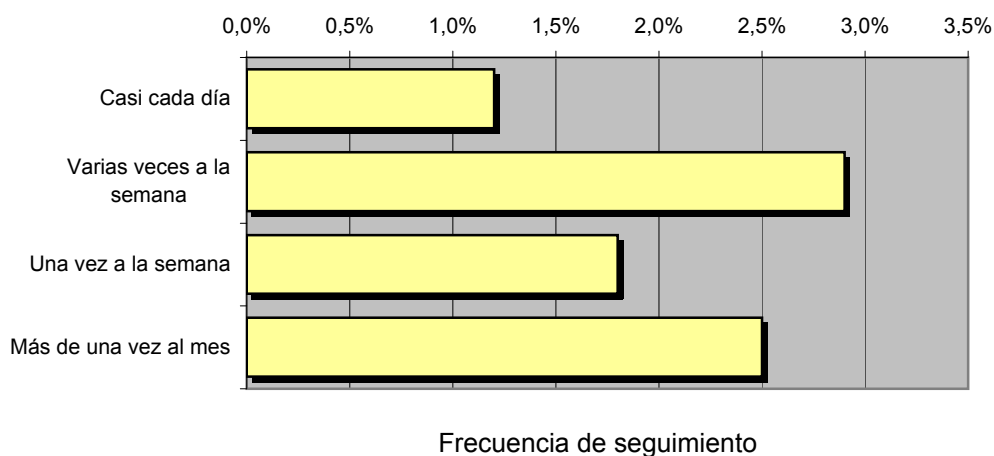
REF:son-radorobines01/p/n05

Muestra: población mayor de 15 años de: Poblaciones próximas

Pregunta - ¿Con qué frecuencia sigue la emisora?

Respuesta	Porcentaje	Personas
Casi cada día	1,2%	1.142
Varias veces a la semana	2,9%	2.761
Una vez a la semana	1,8%	1.714
Más de una vez al mes	2,5%	2.380

Esta emisora es seguida habitualmente por **7.997** personas del área indicada



Tiempo medio de dedicación diaria a la emisora

min / día	desviación	SHARE	GRPs	Horas de audiencia diaria
3,0	14,1	2,8%	1.759	4.760,3

min / día: media de minutos diarios que dedica la población del área específica a la emisora

Desviación estándar sobre la media: muestra la dispersión de valores sobre la media.

SHARE: cuota de audiencia, expresada en porcentaje, respecto al resto de emisoras.

GRPs: cuota de audiencia, expresada en número de personas, respecto al resto de emisoras.

Horas de audiencia diaria: total de horas de seguimiento que dedica el conjunto de la población.

INFORTÉCNICA

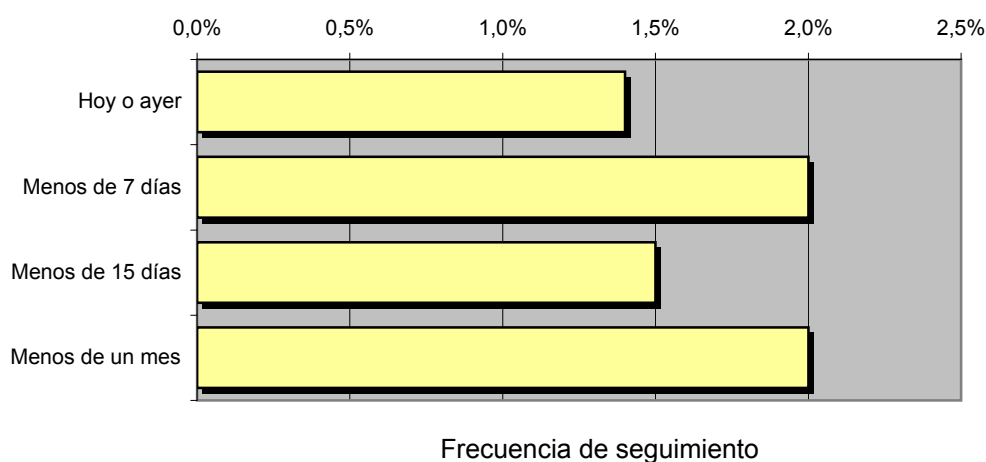
REF:son-radiorobines01/p/n05

Muestra: población mayor de 15 años de: Poblaciones próximas

Pregunta - ¿Aproximadamente, cuándo fue la última vez que escuchó "Radio Robines"?

Respuesta	Porcentaje	Personas
Hoy o ayer	1,4%	1.333
Menos de 7 días	2,0%	1.904
Menos de 15 días	1,5%	1.428
Menos de un mes	2,0%	1.904

Esta emisora es seguida por **6.569** personas durante el último mes



Tiempo medio de dedicación diaria a la emisora durante el último mes

Datos del último mes	
min / día	desviación
2,5	11,1

Datos del último mes		
SHARE	GRPs	Horas de audiencia diaria
2,3%	1.445	3.966,9

min / día: media de minutos diarios que dedica la población del área específica a la emisora

Desviación estándar sobre la media: muestra la dispersión de valores sobre la media.

SHARE: cuota de audiencia, expresada en porcentaje, respecto al resto de emisoras.

GRPs: cuota de audiencia, expresada en número de personas, respecto al resto de emisoras.

Horas de audiencia diaria: total de horas de seguimiento que dedica el conjunto de la población.

Análisis por grupos de sexo y edad

Los datos que se presentan a continuación están basados en el conjunto de la muestra y no son proporcionales a la población de cada área.

Datos obtenidos:

- Conocimiento del nombre de la emisora por sexos y edades.
- Frecuencia de seguimiento por sexos y edades.
- Tiempo de dedicación diario por sexos y edades.
- Tiempo de dedicación diario de sus oyentes por sexos y edades.

INFORTÉCNICA

REF:son-radiorobines01/p/n05

Muestra: población mayor de 15 años de toda el área de la muestra.

Pregunta - ¿Conoce la emisora "Radio Robines"?

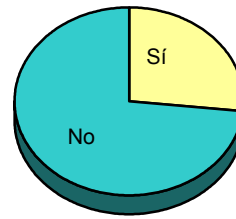
Análisis comparativo por grupos de sexo

Resp / Grupo	Hombres	Mujeres
Sí	34,0%	26,7%
No	66,0%	73,3%

Hombres

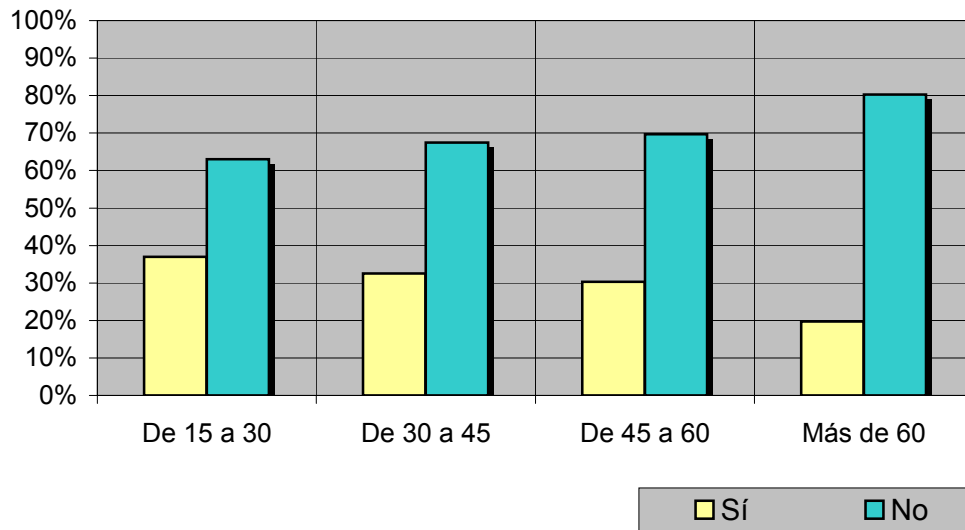


Mujeres



Análisis comparativo por grupos de edad

Resp \ Grupo	De 15 a 30	De 30 a 45	De 45 a 60	Más de 60
Sí	37,0%	32,5%	30,3%	19,7%
No	63,0%	67,5%	69,7%	80,3%



INFORTÉCNICA

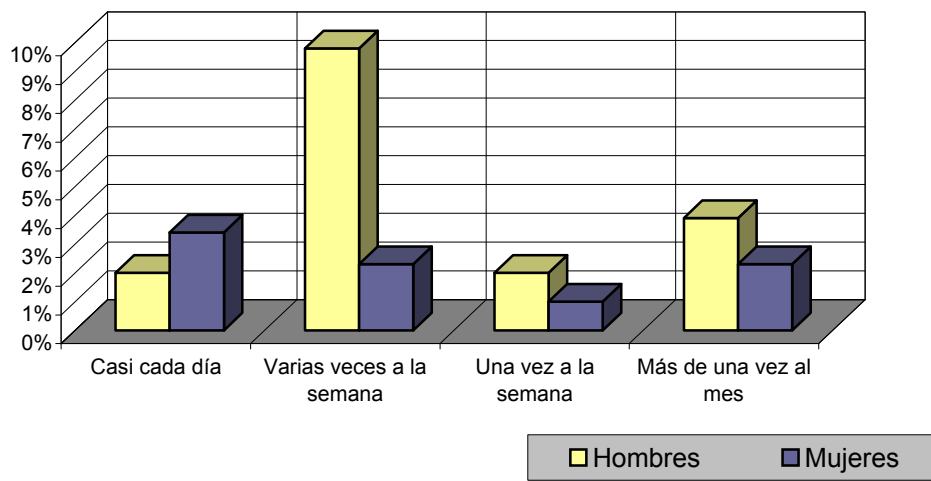
REF:son-radorobines01/p/n05

Muestra: población mayor de 15 años de toda el área de la muestra.

Pregunta - ¿Con qué frecuencia sigue la emisora?

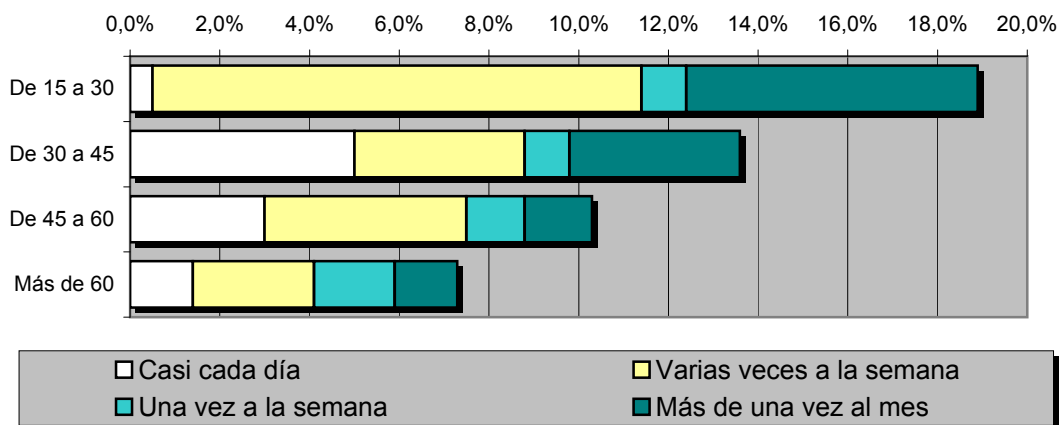
Análisis por grupos de sexo

Respuesta	Hombres	Mujeres
Casi cada día	2,0%	3,4%
Varias veces a la semana	9,8%	2,3%
Una vez a la semana	2,0%	1,0%
Más de una vez al mes	3,9%	2,3%



Análisis comparativo por grupos de edad

Resp \ Grupo	De 15 a 30	De 30 a 45	De 45 a 60	Más de 60
Casi cada día	0,5%	5,0%	3,0%	1,4%
Varias veces a la semana	10,9%	3,8%	4,5%	2,7%
Una vez a la semana	1,0%	1,0%	1,3%	1,8%
Más de una vez al mes	6,5%	3,8%	1,5%	1,4%



INFORTÉCNICA

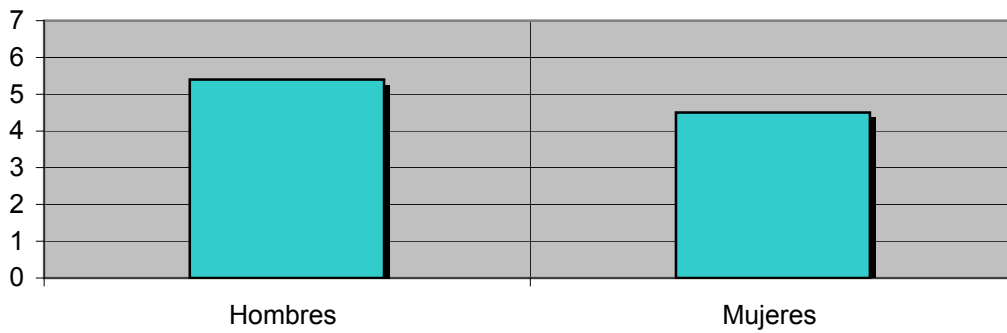
REF:son-radorobines01/p/n05

Muestra: población mayor de 15 años de toda el área de la muestra.

Tiempo medio de dedicación diaria a la emisora (minutos / día)

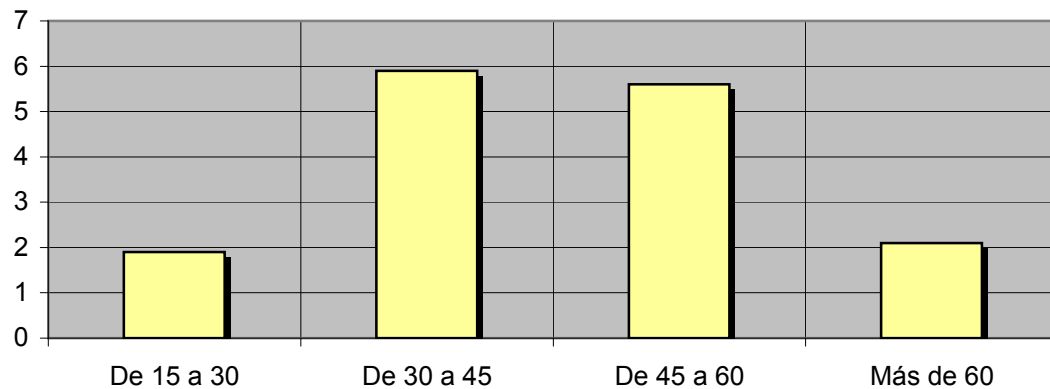
Análisis por sexos:

Hombres	Mujeres
5,4	4,5



Análisis por grupos de edad:

De 15 a 30	De 30 a 45	De 45 a 60	Más de 60
1,9	5,9	5,6	2,1



INFORTÉCNICA

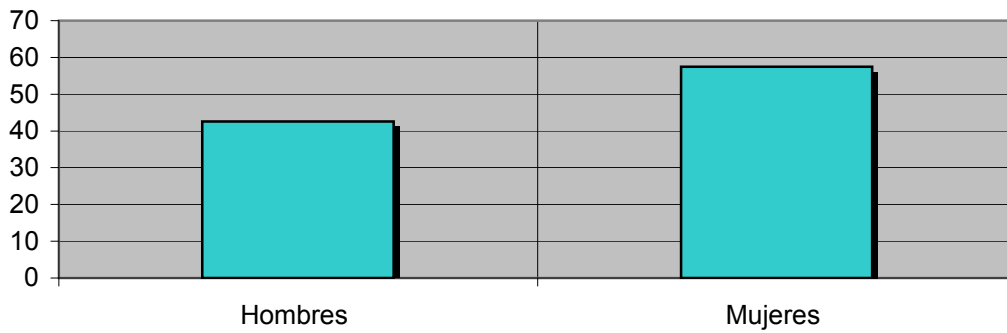
REF:son-radorobines01/p/n05

Muestra: Población oyente de la emisora.

Tiempo medio de dedicación diaria a la emisora (minutos / día)

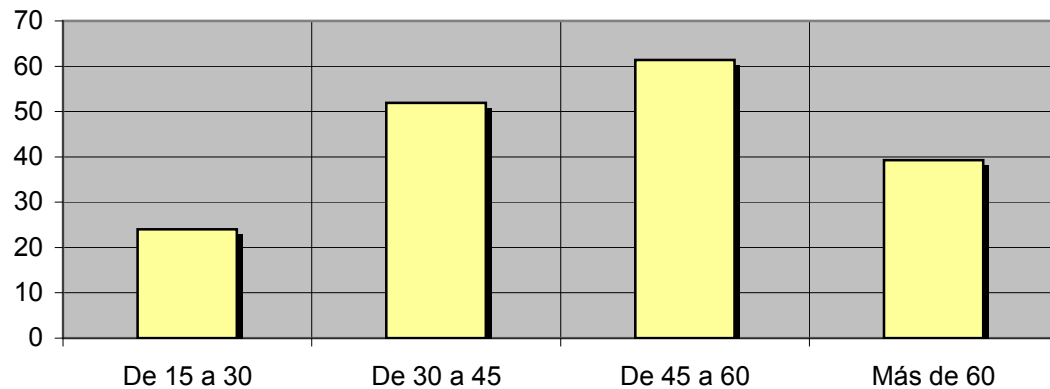
Análisis de sus seguidores por sexos:

Hombres	Mujeres
42,6	57,5



Análisis de sus seguidores por grupos de edad:

De 15 a 30	De 30 a 45	De 45 a 60	Más de 60
24,0	51,9	61,4	39,3



Análisis sobre los oyentes habituales de la emisora

Se consideran habituales los que dedican una media de más de un minuto al día a la emisora.

Datos obtenidos:

- Distribución de la audiencia durante el día
- Distribución de la audiencia durante la semana
- Progresión de la audiencia

INFORTÉCNICA

REF:son-radiorobines01/p/n05

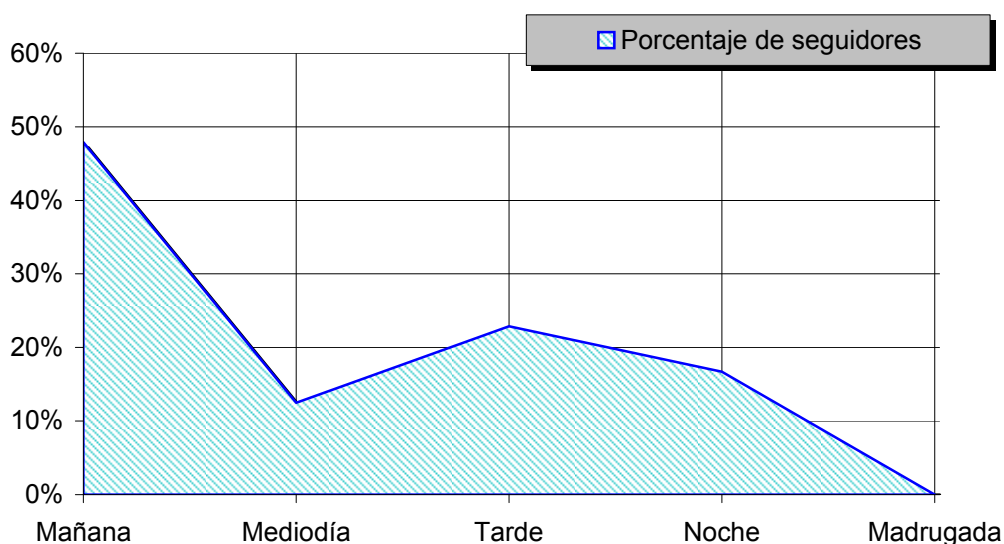
Muestra: Población habitual de la emisora.

Pregunta - ¿A qué horas escucha habitualmente "Radio Robines"?

- A. Mañana (6h - 12h)
- B. Mediodía (12h - 16h)
- C. Tarde (16h - 20h)
- D. Noche (20h - 1h)
- E. Madrugada (1h - 6h)

Análisis general

Respuesta	Porcentaje de seguidores
Mañana	47,9%
Mediodía	12,5%
Tarde	22,9%
Noche	16,7%
Madrugada	<1%



Distribución de la audiencia durante el día

Los resultados obtenidos son un reflejo del horario más común de sintonización de la emisora. Lo que no significa que no la sigan fuera del horario más habitual.

INFORTÉCNICA

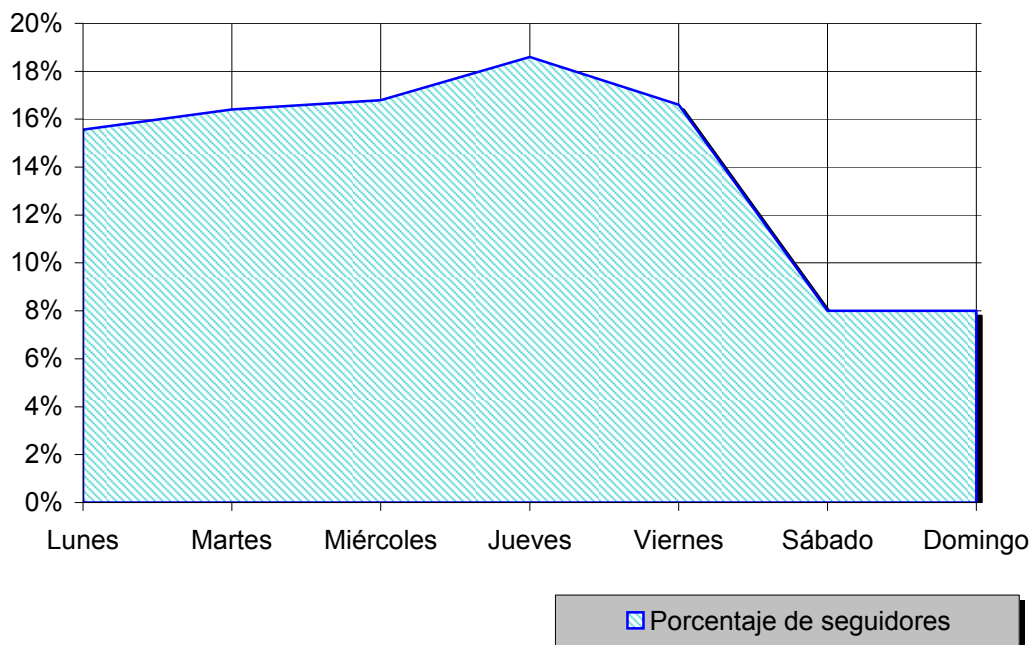
REF:son-radiorobines01/p/n05

Muestra: Población habitual de la emisora.

Pregunta - ¿Qué días de la semana suele escuchar "Radio Robines"?

Análisis general

Respuesta	Porcentaje de seguidores
Lunes	15,6%
Martes	16,4%
Miércoles	16,8%
Jueves	18,6%
Viernes	16,6%
Sábado	8,0%
Domingo	8,0%



Distribución de la audiencia durante los días de la semana

INFORTÉCNICA

REF:son-radorobines01/p/n05

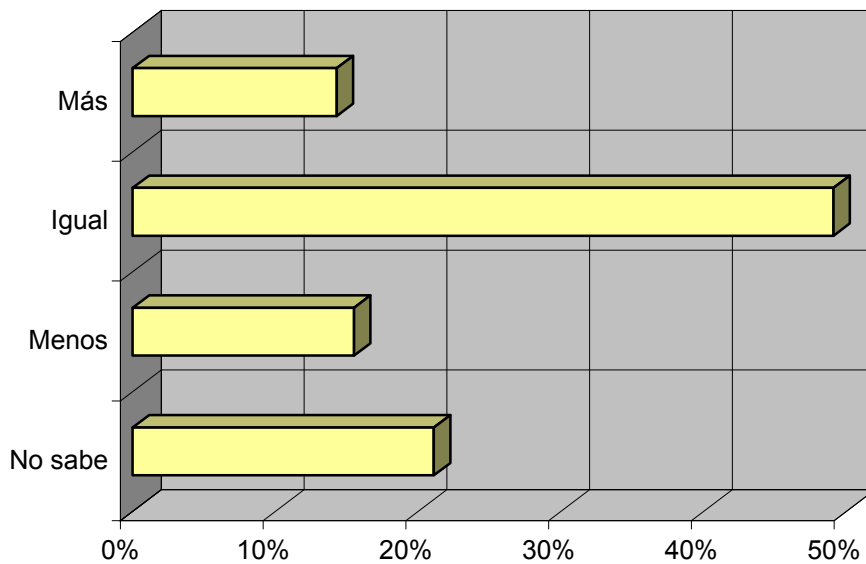
Muestra: Población que conoce la emisroa.

Pregunta - ¿Sigue la emisora: más, igual o menos que hace un año?

- A. Más
- B. Igual
- C. Menos
- D. No sabe / no contesta

Análisis general

Respuesta	Porcentaje
Más	14,3%
Igual	49,1%
Menos	15,5%
No sabe	21,1%



Progresión de la audiencia