

ESTUDIO DE AUDIENCIA
"Radio FM Sol"

FICHA TÉCNICA

Empresa que realiza el estudio	Información Técnica y Científica SL (Infortécnica)
Muestra	473 personas.
Margen de error de la muestra	Trabajando a un nivel de confianza del 95,5% (dos sigma), el margen de error es inferior al 5% para el conjunto de la muestra.
Universo	Población mayor de 15 años de Esquel.
Tipo de entrevista	Telefónica, aleatoria y de distribución proporcional a la extensión de la población, obteniendo una muestra proporcional y significativa de cada grupo de sexo y edad.
Fecha del sondeo	Junio de 2008
Horario de las entrevistas	Entre las 18:00 y las 22:00 horas de los días laborales.
Datos de Infortécnica	C/ Lepanto 422 08025 Barcelona (España) Tel: +34 934334243 Fax: +34 934351627 Más información en: Http://www.infortecnica.com

Puede verificar la autenticidad de los datos del estudio consultando la web www.audiencia.org o contactando con Infortécnica.

“RADIO FM SOL”, SUPERA UN 25 POR CIENTO DE SHARE EN EL ÁREA DE ESQUEL

“Radio FM Sol” es una emisora conocida por un 75 por ciento de la población del área de Esquel. Presenta un seguimiento habitual de más de 10.000 radioyentes, que le dedican de media más de 75 minutos al día.

Sobre el conjunto de la población de Esquel, obtiene un tiempo medio de audiencia superior a 30 minutos, con un share próximo al 27 por ciento de la audiencia global de radio en su área. Presenta un GRP’s, superior a 5.000 radioyentes.

El perfil del público es de ambos sexos y de todos los grupos de edad.

Análisis cuantitativo de la audiencia de la emisora por áreas

Datos obtenidos en cada área

- Grado de conocimiento de la población respecto al nombre de la emisora.
- Calidad de recepción.
- Frecuencia de seguimiento general de la emisora.
- Frecuencia de seguimiento en el último mes.
- Número de personas que siguen la emisora habitualmente.
- Número de personas que han seguido la emisora en el último mes.
- Tiempo medio de dedicación a la emisora.
- Tiempo medio de dedicación en el último mes.
- SHARE, GRP y total de horas de audiencia diaria (datos generales).
- SHARE, GRP y total de horas de audiencia diaria (datos del último mes).



Áreas de realización del estudio

Área de Esquel

Análisis cuantitativo

Última actualización	Junio de 2008
Población de los municipios de la muestra	28.486
Municipios	Esquel

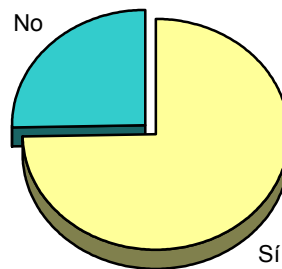
INFORTÉCNICA

REF:son-radio-ar-fmsol01/j08

Muestra: población mayor de 15 años de: Área de Esquel

Pregunta - ¿Conoce la emisora "Radio FM Sol"?

Respuesta	Porcentaje
Sí	74,8%
No	25,2%

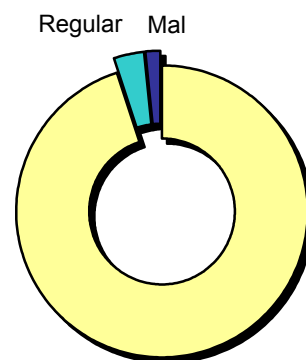


Grado de conocimiento de la población respecto al nombre de la emisora

Muestra: población de: Área de Esquel que conoce la emisora

Pregunta - En cuanto a la recepción de la señal "Radio FM Sol" ¿se recibe bien, regular o mal?

Respuesta	Porcentaje
Bien	94,9%
Regular	3,4%
Mal	1,7%



Bien

Calidad de recepción

INFORTÉCNICA

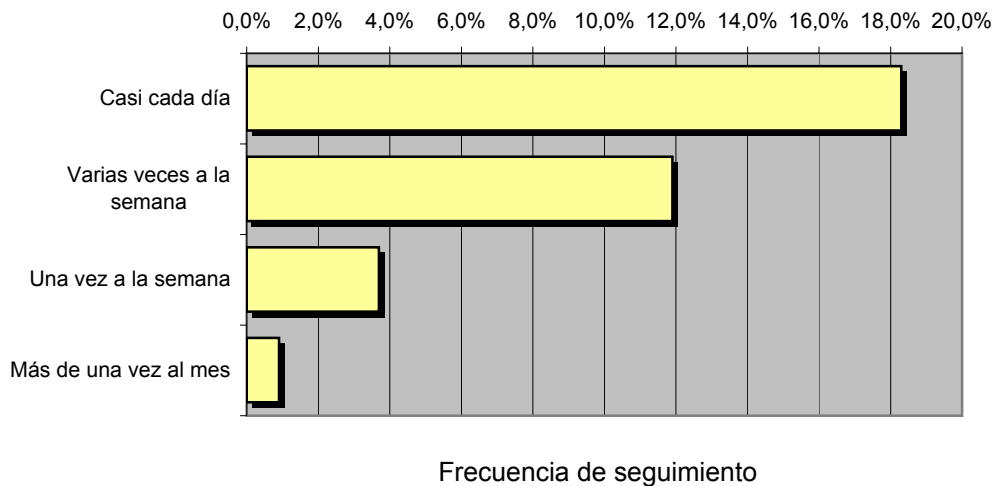
REF:son-radio-ar-fmsol01/j08

Muestra: población mayor de 15 años de: Área de Esquel

Pregunta - ¿Con qué frecuencia sigue la emisora?

Respuesta	Porcentaje	Personas
Casi cada día	18,3%	5.213
Varias veces a la semana	11,9%	3.390
Una vez a la semana	3,7%	1.054
Más de una vez al mes	0,9%	256

Esta emisora es seguida habitualmente por **9.913** personas del área indicada



Tiempo medio de dedicación diaria a la emisora

min / día	desviación	SHARE	GRPs	Horas de audiencia diaria
30,1	53,3	25,1%	4.720	14.304,2

min / día: media de minutos diarios que dedica la población del área específica a la emisora

Desviación estándar sobre la media: muestra la dispersión de valores sobre la media.

SHARE: cuota de audiencia, expresada en porcentaje, respecto al resto de emisoras.

GRPs: cuota de audiencia, expresada en número de personas, respecto al resto de emisoras.

Horas de audiencia diaria: total de horas de seguimiento que dedica el conjunto de la población.

INFORTÉCNICA

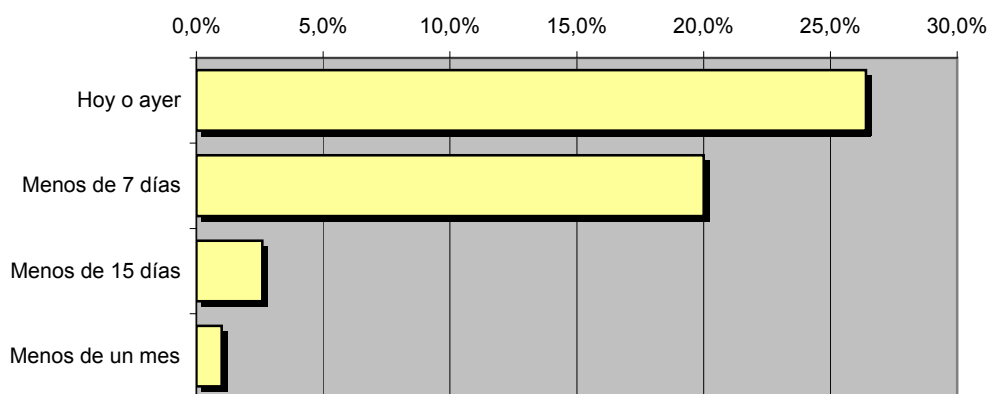
REF:son-radio-ar-fmsol01/j08

Muestra: población mayor de 15 años de: Área de Esquel

Pregunta - ¿Aproximadamente, cuándo fue la última vez que escuchó "Radio FM Sol"?

Respuesta	Porcentaje	Personas
Hoy o ayer	26,4%	7.520
Menos de 7 días	20,0%	5.697
Menos de 15 días	2,6%	741
Menos de un mes	1,0%	285

Esta emisora es seguida por **14.243** personas durante el último mes



Frecuencia de seguimiento en el último mes

Tiempo medio de dedicación diaria a la emisora durante el último mes

Datos del último mes	
min / día	desviación
32,6	46,1

Datos del último mes		
SHARE	GRPs	Horas de audiencia diaria
27,2%	5.108	15.477,4

min / día: media de minutos diarios que dedica la población del área específica a la emisora

Desviación estándar sobre la media: muestra la dispersión de valores sobre la media.

SHARE: cuota de audiencia, expresada en porcentaje, respecto al resto de emisoras.

GRPs: cuota de audiencia, expresada en número de personas, respecto al resto de emisoras.

Horas de audiencia diaria: total de horas de seguimiento que dedica el conjunto de la población.

Análisis por grupos de sexo y edad

Los datos que se presentan a continuación están basados en el conjunto de la muestra y no son proporcionales a la población de cada área.

Datos obtenidos:

- Conocimiento del nombre de la emisora por sexos y edades.
- Frecuencia de seguimiento por sexos y edades.
- Tiempo de dedicación diario por sexos y edades.
- Tiempo de dedicación diario de sus oyentes por sexos y edades.

INFORTÉCNICA

REF:son-radio-ar-fmsol01/j08

Muestra: población mayor de 15 años de toda el área de la muestra.

Pregunta - ¿Conoce la emisora "Radio FM Sol"?

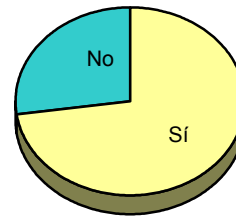
Análisis comparativo por grupos de sexo

Resp / Grupo	Hombres	Mujeres
Sí	79,4%	72,7%
No	20,6%	27,3%

Hombres

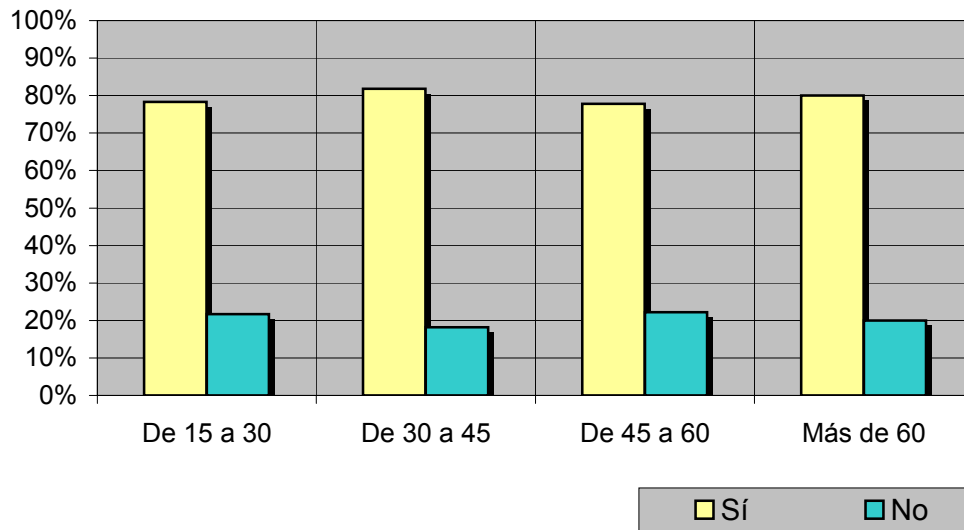


Mujeres



Análisis comparativo por grupos de edad

Resp \ Grupo	De 15 a 30	De 30 a 45	De 45 a 60	Más de 60
Sí	78,3%	81,8%	77,8%	80,0%
No	21,7%	18,2%	22,2%	20,0%



INFORTÉCNICA

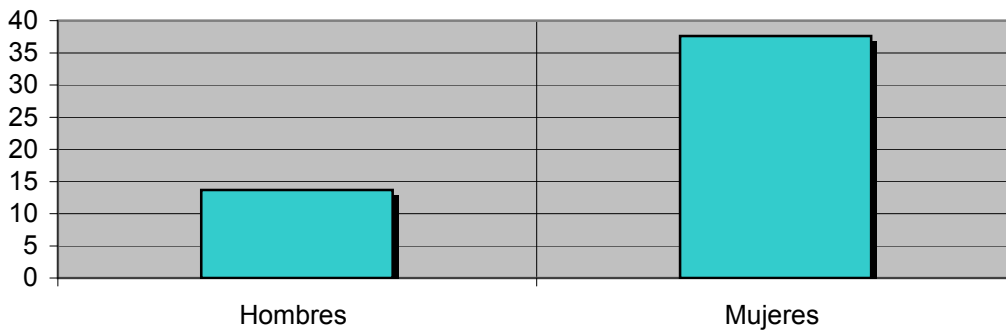
REF:son-radio-ar-fmsol01/j08

Muestra: población mayor de 15 años de toda el área de la muestra.

Tiempo medio de dedicación diaria a la emisora (minutos / día)

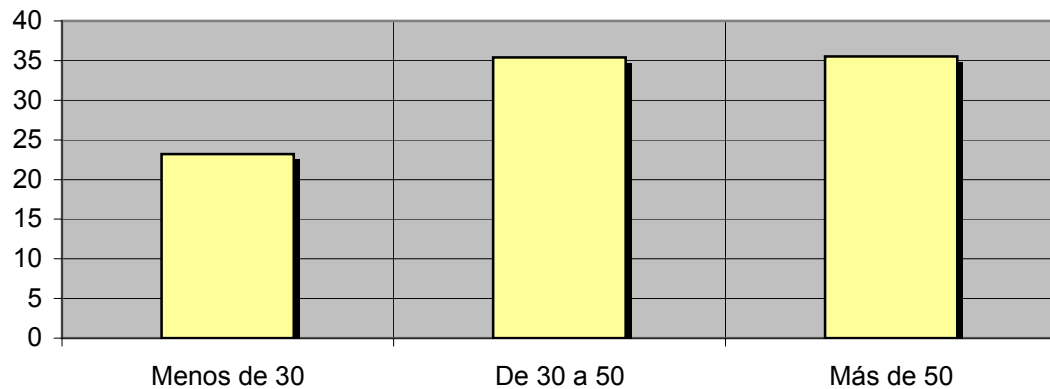
Análisis por sexos:

Hombres	Mujeres
13,7	37,6



Análisis por grupos de edad:

Menos de 30	De 30 a 50	Más de 50
23,2	35,4	35,5



INFORTÉCNICA

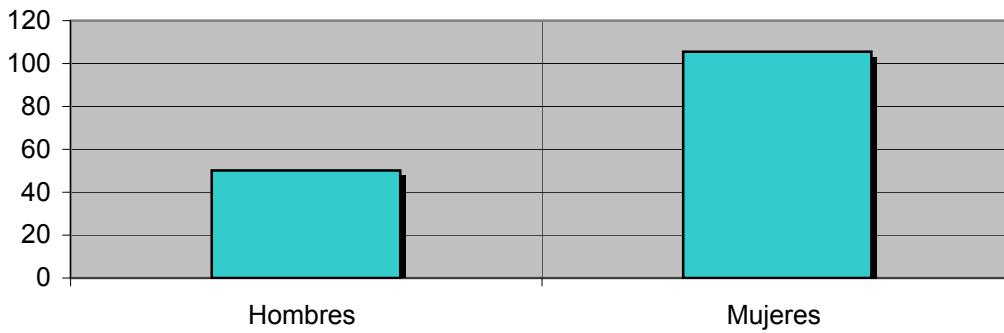
REF:son-radio-ar-fmsol01/j08

Muestra: Población oyente de la emisora.

Tiempo medio de dedicación diaria a la emisora (minutos / día)

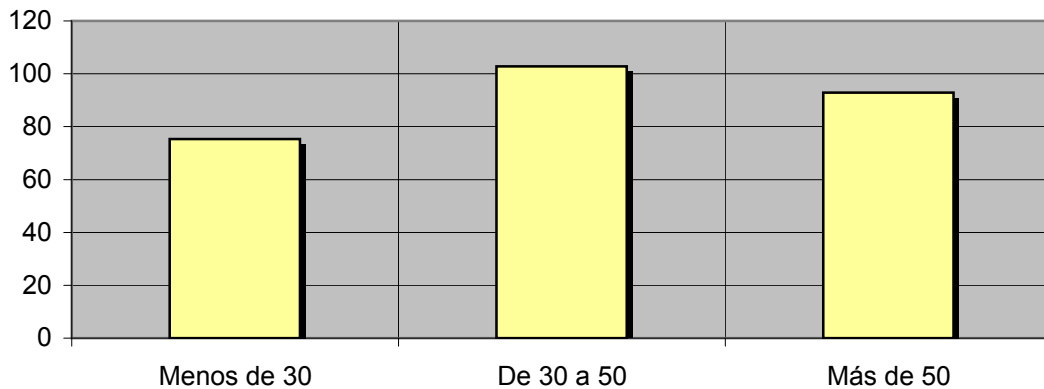
Análisis de sus seguidores por sexos:

Hombres	Mujeres
50,2	105,5



Análisis de sus seguidores por grupos de edad:

Menos de 30	De 30 a 50	Más de 50
75,3	102,8	92,9



Análisis sobre los oyentes habituales de la emisora

Se consideran habituales los que dedican una media de más de un minuto al día a la emisora.

Datos obtenidos:

- Distribución de la audiencia durante el día
- Distribución de la audiencia durante la semana

INFORTÉCNICA

REF:son-radio-ar-fmsol01/j08

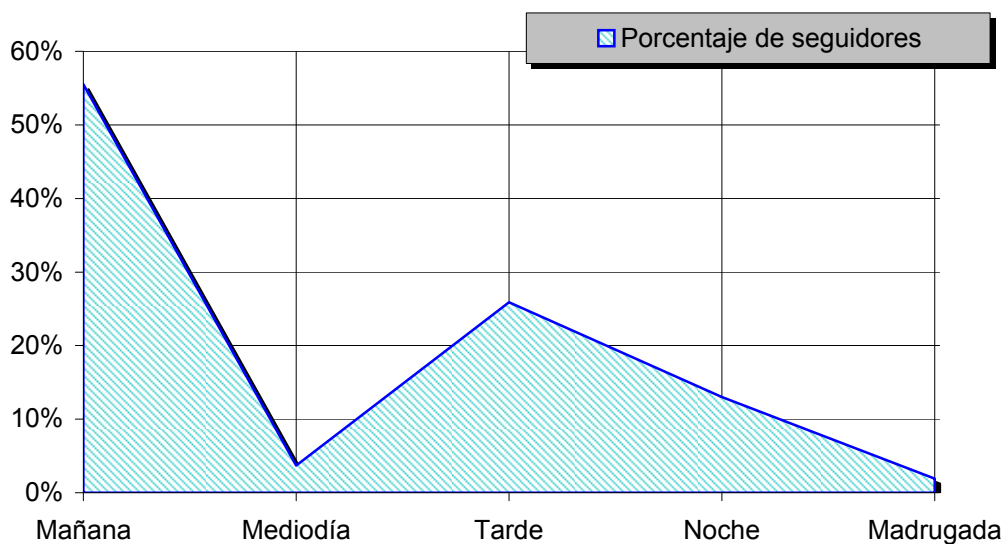
Muestra: Población habitual de la emisora.

Pregunta - ¿A qué horas escucha habitualmente "Radio FM Sol"?

- A. Mañana (6h - 12h)
- B. Mediodía (12h - 16h)
- C. Tarde (16h - 20h)
- D. Noche (20h - 1h)
- E. Madrugada (1h - 6h)

Análisis general

Respuesta	Porcentaje de seguidores
Mañana	55,5%
Mediodía	3,7%
Tarde	25,9%
Noche	13,0%
Madrugada	1,9%



Distribución de la audiencia durante el día

Los resultados obtenidos son un reflejo del horario más común de sintonización de la emisora. Lo que no significa que no la sigan fuera del horario más habitual.

INFORTÉCNICA

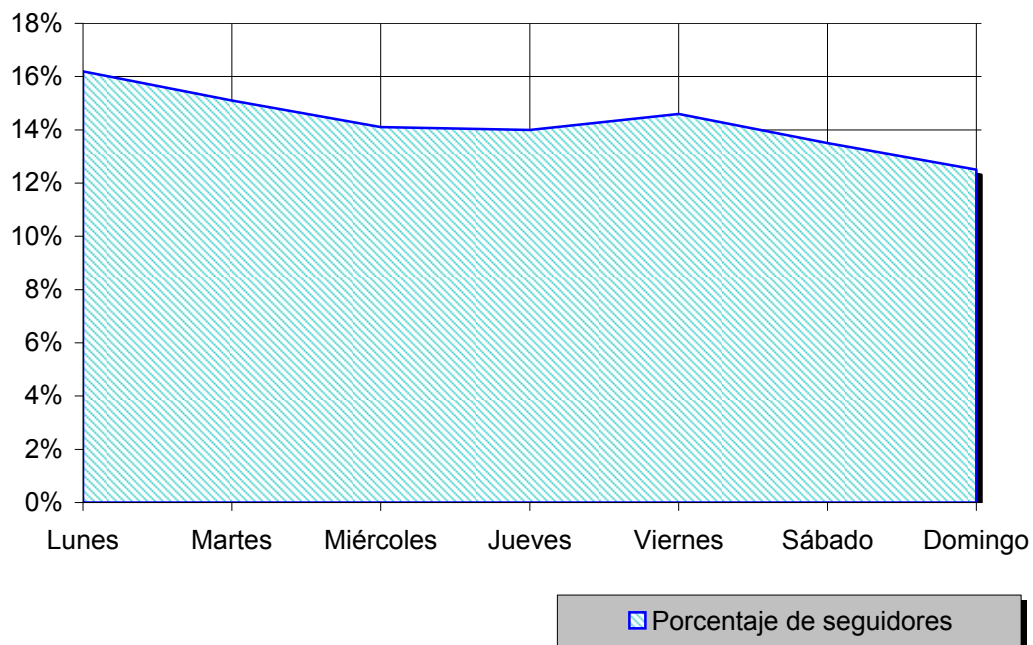
REF:son-radio-ar-fmsol01/j08

Muestra: Población habitual de la emisora.

Pregunta - ¿Qué días de la semana suele escuchar "Radio FM Sol"?

Análisis general

Respuesta	Porcentaje de seguidores
Lunes	16,2%
Martes	15,1%
Miércoles	14,1%
Jueves	14,0%
Viernes	14,6%
Sábado	13,5%
Domingo	12,5%



Distribución de la audiencia durante los días de la semana