

# **ESTUDIO DE AUDIENCIA**

## **"TeleVigo"**

## FICHA TÉCNICA

<b>Empresa que realiza el estudio</b>	Información Técnica y Científica SL (Infortécnica)
<b>Muestra</b>	506 personas.
<b>Margen de error de la muestra</b>	Trabajando a un nivel de confianza del 95,5% (dos sigma), el margen de error es inferior al 5% para el conjunto de la muestra.
<b>Universo</b>	Población mayor de 15 años del municipio de Vigo, Valle Miñor y El Morrazo.
<b>Tipo de entrevista</b>	Telefónica, aleatoria y de distribución proporcional a la extensión de la población, obteniendo una muestra proporcional y significativa de cada grupo de sexo y edad.
<b>Fecha del sondeo</b>	Junio de 2008
<b>Horario de las entrevistas</b>	Entre las 18:00 y las 22:00 horas de los días laborales.
<b>Datos de Infortécnica</b>	C/ Lepanto 422 08025 Barcelona Tel: 934334243 Fax: 934351627 Más información en: <a href="http://www.infortecnica.com">Http://www.infortecnica.com</a>

Puede verificar la autenticidad de los datos del estudio consultando la web [www.audiencia.org](http://www.audiencia.org) o contactando con Infortécnica.

## **“TELEVIGO”, SEGUIDA POR CERECA DE 200.000 TELESPECTADORES, ALCANZA UN SIETE POR CIENTO DE SHARE EN SU CIUDAD**

En el último estudio realizado en junio de 2008; tanto en Vigo, como en las poblaciones del entorno; "Televiso" es una emisora conocida por un 81 por ciento de la población de Vigo y su entorno. Se encuentra sintonizada en un 78 por ciento de los televisores. Más del 50 por ciento la sigue de forma habitual, cerca de 200.000 telespectadores. Más de 50.000 personas la ven a diario, dedicando a la emisora una media de 25 minutos.

El conjunto de la población, dedica a la emisora una media de 14 minutos diarios, con una cuota (share) superior al siete por ciento. El GRP´s global es próximo a 30.000 telespectadores.

La variada oferta de programación, proporciona a la emisora un seguimiento general por parte de todos los grupos de sexo y edad.

## Análisis cuantitativo de la audiencia de la emisora por áreas

### Datos obtenidos en cada área

- Grado de conocimiento de la población respecto al nombre de la emisora.
- Porcentaje de sintonización.
- Calidad de recepción.
- Frecuencia de seguimiento general de la emisora.
- Frecuencia de seguimiento en el último mes.
- Número de personas que siguen la emisora habitualmente.
- Número de personas que han seguido la emisora en el último mes.
- Tiempo medio de dedicación diaria a la emisora.
- Tiempo medio de dedicación diaria en el último mes.
- SHARE, GRP y total de horas de audiencia diaria (datos generales).
- SHARE, GRP y total de horas de audiencia diaria (datos del último mes).



Áreas de realización del estudio

## Área de Vigo

### Análisis cuantitativo

<b>Última actualización</b>	Junio de 2008
<b>Población de los municipios de la muestra</b>	294.772
<b>Municipios</b>	Vigo

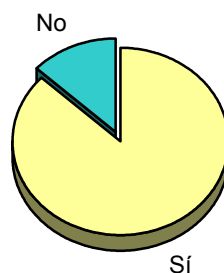
# INFORTÉCNICA

REF:son-televigo01/j08

Muestra: población mayor de 15 años de: Área de Vigo

## Pregunta - ¿Conoce la emisora de TV local "TeleVigo"?

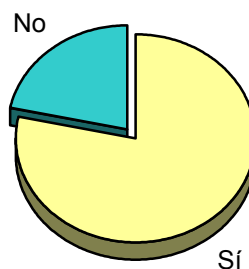
Respuesta	Porcentaje
Sí	87,0%
No	13,0%



Grado de conocimiento de la población respecto al nombre de la emisora

## Pregunta - ¿Tiene sintonizada "TeleVigo" en su televisor?

Respuesta	Porcentaje
Sí	78,3%
No	21,7%

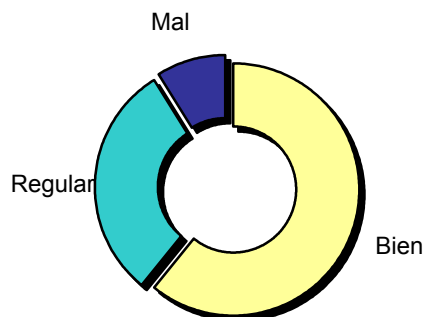


Porcentaje de sintonización

Muestra: población de: Área de Vigo que conoce la emisora

## Pregunta - En cuanto a la recepción de la señal "TeleVigo" ¿se recibe bien, regular o mal?

Respuesta	Porcentaje
Bien	60,7%
Regular	30,4%
Mal	8,9%



Calidad de recepción

# INFORTÉCNICA

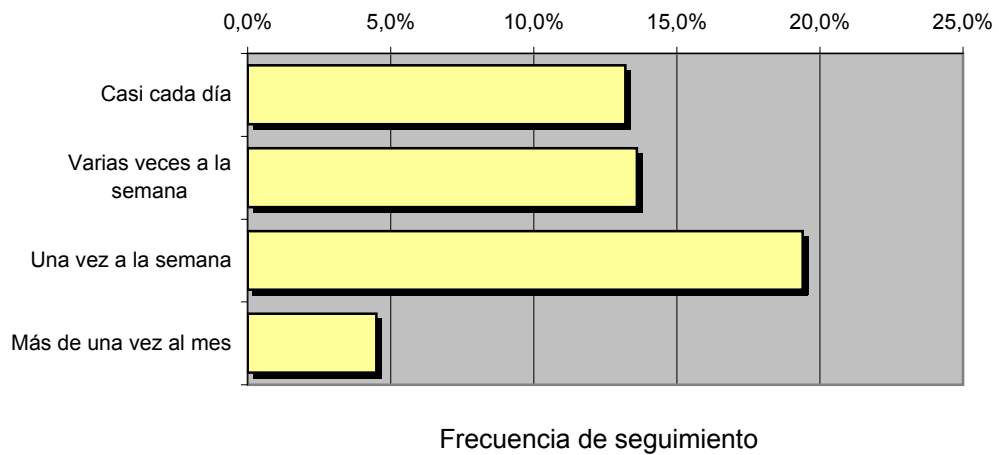
REF:son-televigo01/j08

Muestra: población mayor de 15 años de: Área de Vigo

## Pregunta - ¿Con qué frecuencia sigue la emisora?

Respuesta	Porcentaje	Personas
Casi cada día	13,2%	38.910
Varias veces a la semana	13,6%	40.089
Una vez a la semana	19,4%	57.186
Más de una vez al mes	4,5%	13.265

Esta emisora es seguida habitualmente por **149.449** personas del área indicada



## Tiempo medio de dedicación diaria a la emisora

min / día	desviación	SHARE	GRPs	Horas de audiencia diaria
13,5	31,5	7,0%	20.774	66.476,0

min / día: media de minutos diarios que dedica la población del área específica a la emisora

Desviación estándar sobre la media: muestra la dispersión de valores sobre la media.

SHARE: cuota de audiencia, expresada en porcentaje, respecto al resto de emisoras.

GRPs: cuota de audiencia, expresada en número de personas, respecto al resto de emisoras.

Horas de audiencia diaria: total de horas de seguimiento que dedica el conjunto de la población.

# INFORTÉCNICA

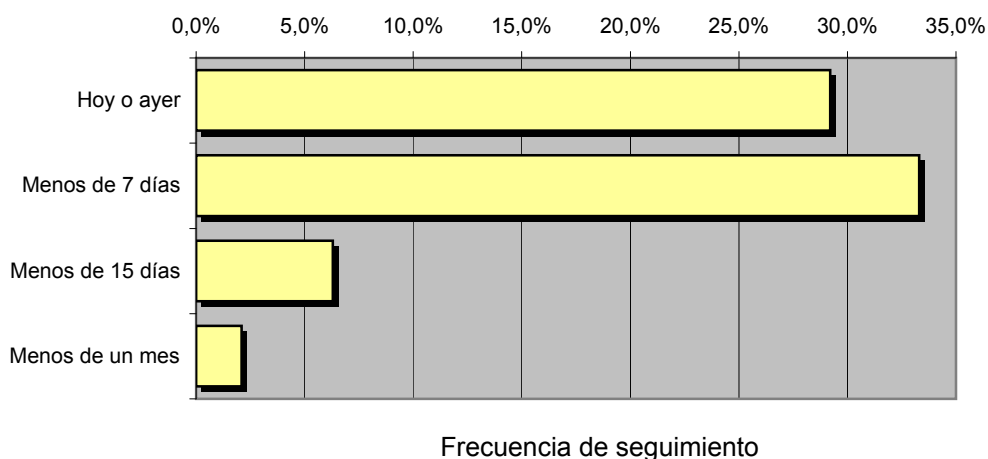
REF:son-televigo01/j08

Muestra: población mayor de 15 años de: Área de Vigo

## Pregunta - ¿Aproximadamente, cuándo fue la última vez que vió "TeleVigo"?

Respuesta	Porcentaje	Personas
Hoy o ayer	29,2%	86.073
Menos de 7 días	33,3%	98.159
Menos de 15 días	6,3%	18.571
Menos de un mes	2,1%	6.190

Esta emisora ha sido seguida por **208.993** personas durante el último mes



## Tiempo medio de dedicación diaria a la emisora durante el último mes

Datos del último mes	
min / día	desviación
15,6	22,9

Datos del último mes		
SHARE	GRPs	Horas de audiencia diaria
8,1%	23.950	76.640,7

min / día: media de minutos diarios que dedica la población del área específica a la emisora

Desviación estándar sobre la media: muestra la dispersión de valores sobre la media.

SHARE: cuota de audiencia, expresada en porcentaje, respecto al resto de emisoras.

GRPs: cuota de audiencia, expresada en número de personas, respecto al resto de emisoras.

Horas de audiencia diaria: total de horas de seguimiento que dedica el conjunto de la población.





Áreas de realización del estudio

## Valle Miñor y El Morrazo

### Análisis cuantitativo

<b>Última actualización</b>	Junio de 2008
<b>Población de los municipios de la muestra</b>	86.867
<b>Municipios</b>	Baiona Gondomar Nigrán Cangas Moaña

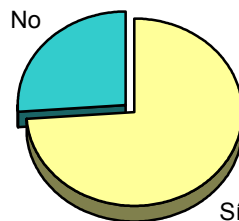
# INFORTÉCNICA

REF:son-televigo01/j08

Muestra: población mayor de 15 años de: Valle Miñor y El Morrazo

## Pregunta - ¿Conoce la emisora de TV local "TeleVigo"?

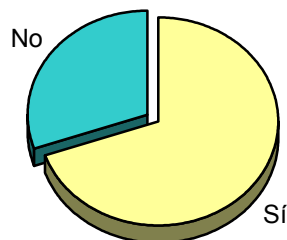
Respuesta	Porcentaje
Sí	73,9%
No	26,1%



Grado de conocimiento de la población respecto al nombre de la emisora

## Pregunta - ¿Tiene sintonizada "TeleVigo" en su televisor?

Respuesta	Porcentaje
Sí	69,6%
No	30,4%

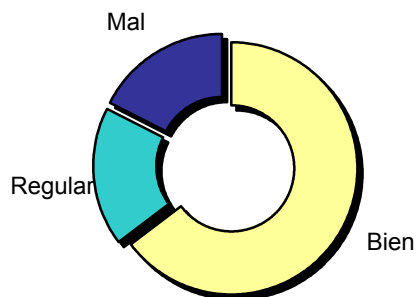


Porcentaje de sintonización

Muestra: población de: Valle Miñor y El Morrazo que conoce la emisora

## Pregunta - En cuanto a la recepción de la señal "TeleVigo" ¿se recibe bien, regular o mal?

Respuesta	Porcentaje
Bien	64,8%
Regular	17,6%
Mal	17,6%



Calidad de recepción

# INFORTÉCNICA

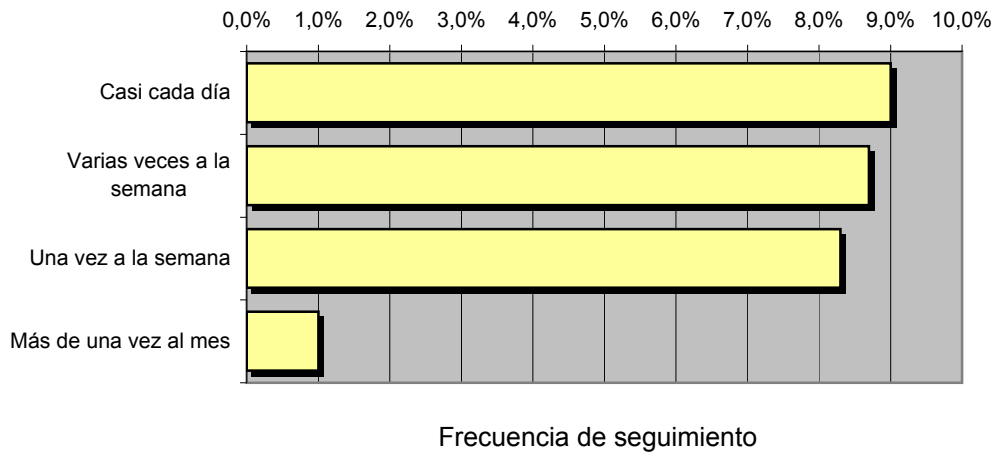
REF:son-televigo01/j08

Muestra: población mayor de 15 años de: Valle Miñor y El Morrazo

## Pregunta - ¿Con qué frecuencia sigue la emisora?

Respuesta	Porcentaje	Personas
Casi cada día	9,0%	7.818
Varias veces a la semana	8,7%	7.557
Una vez a la semana	8,3%	7.210
Más de una vez al mes	1,0%	869

Esta emisora es seguida habitualmente por **23.454** personas del área indicada



## Tiempo medio de dedicación diaria a la emisora

min / día	desviación	SHARE	GRPs	Horas de audiencia diaria
10,2	33,1	5,3%	4.598	14.712,4

min / día: media de minutos diarios que dedica la población del área específica a la emisora

Desviación estándar sobre la media: muestra la dispersión de valores sobre la media.

SHARE: cuota de audiencia, expresada en porcentaje, respecto al resto de emisoras.

GRPs: cuota de audiencia, expresada en número de personas, respecto al resto de emisoras.

Horas de audiencia diaria: total de horas de seguimiento que dedica el conjunto de la población.

# INFORTÉCNICA

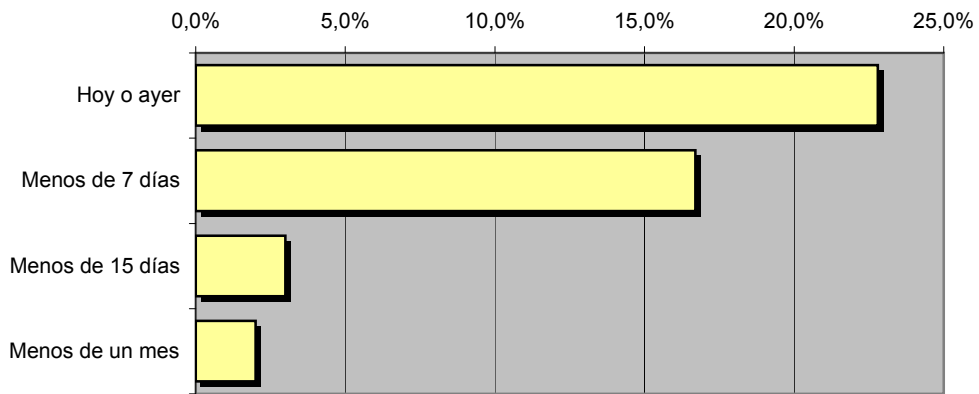
REF:son-televigo01/j08

Muestra: población mayor de 15 años de: Valle Miñor y El Morrazo

## Pregunta - ¿Aproximadamente, cuándo fue la última vez que vio "TeleVigo"?

Respuesta	Porcentaje	Personas
Hoy o ayer	22,8%	19.806
Menos de 7 días	16,7%	14.507
Menos de 15 días	3,0%	2.606
Menos de un mes	2,0%	1.737

Esta emisora ha sido seguida por **38.656** personas durante el último mes



Frecuencia de seguimiento

## Tiempo medio de dedicación diaria a la emisora durante el último mes

Datos del último mes	
min / día	desviación
13,6	20,0

Datos del último mes		
SHARE	GRPs	Horas de audiencia diaria
7,1%	6.153	19.689,9

min / día: media de minutos diarios que dedica la población del área específica a la emisora

Desviación estándar sobre la media: muestra la dispersión de valores sobre la media.

SHARE: cuota de audiencia, expresada en porcentaje, respecto al resto de emisoras.

GRPs: cuota de audiencia, expresada en número de personas, respecto al resto de emisoras.

Horas de audiencia diaria: total de horas de seguimiento que dedica el conjunto de la población.

## Análisis por grupos de sexo y edad

Los datos que se presentan a continuación están basados en el conjunto de la muestra y no son proporcionales a la población de cada área.

### Datos obtenidos:

- Conocimiento del nombre de la emisora por sexos y edades.
- Tiempo de dedicación diario por sexos y edades.
- Tiempo de dedicación diario de los habituales a la emisora por sexos y edades.

# INFORTÉCNICA

REF:son-televigo01/j08

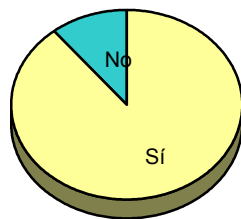
Muestra: población mayor de 15 años de toda el área de la muestra.

## Pregunta - ¿Conoce la emisora "TeleVigo"?

Análisis comparativo por grupos de sexo

Resp / Grupo	Hombres	Mujeres
Sí	89,3%	81,8%
No	10,7%	18,2%

Hombres

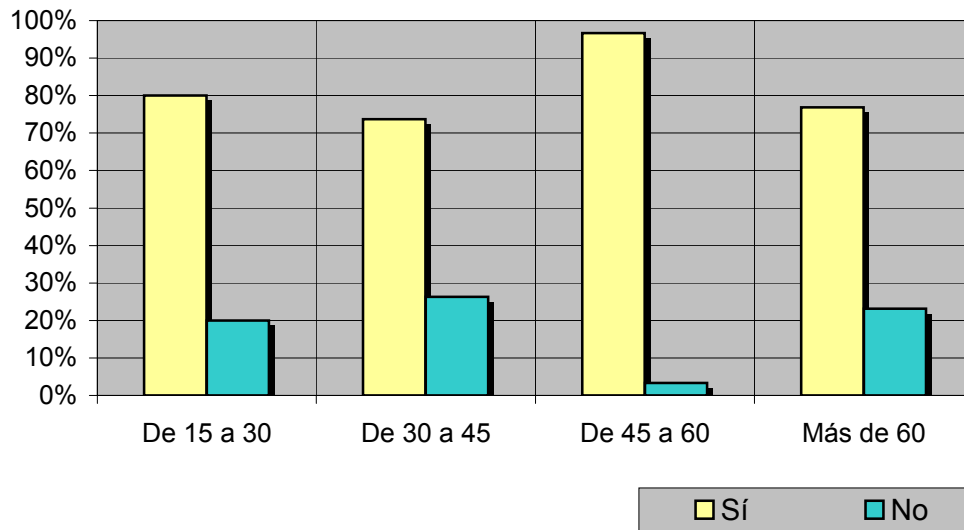


Mujeres



Análisis comparativo por grupos de edad

Resp \ Grupo	De 15 a 30	De 30 a 45	De 45 a 60	Más de 60
Sí	80,0%	73,7%	96,7%	76,9%
No	20,0%	26,3%	3,3%	23,1%



# INFORTÉCNICA

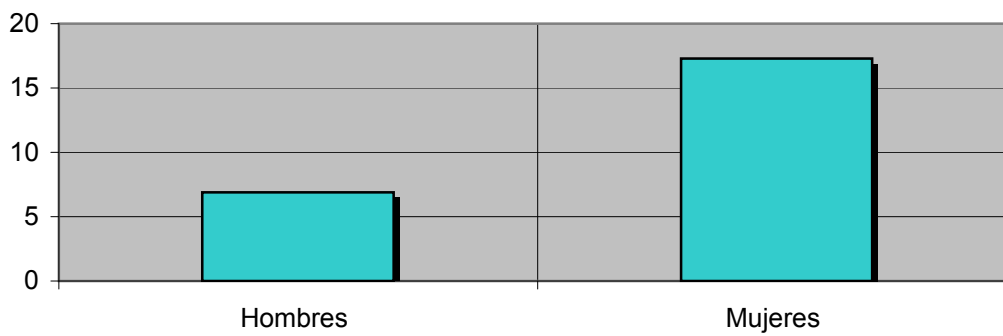
REF:son-televigo01/j08

Muestra: población mayor de 15 años de toda el área de la muestra.

## Tiempo medio de dedicación diaria a la emisora (minutos / día)

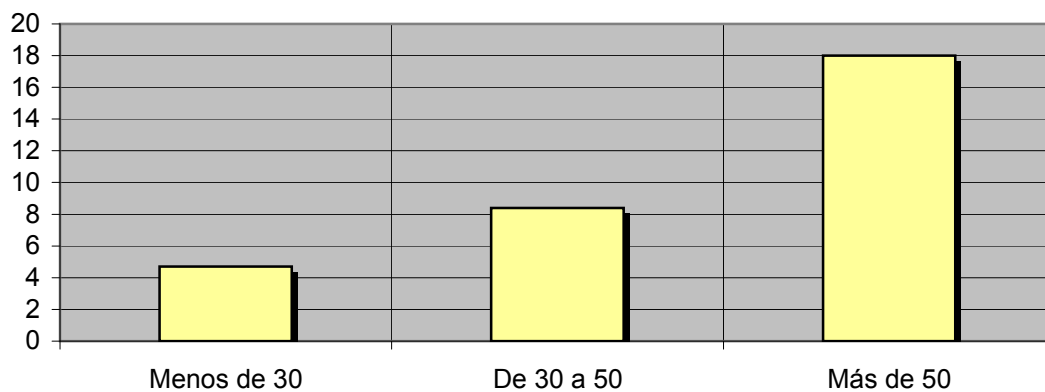
Análisis por sexos:

Hombres	Mujeres
6,9	17,3



Análisis por grupos de edad:

Menos de 30	De 30 a 50	Más de 50
4,7	8,4	18,0



# INFORTÉCNICA

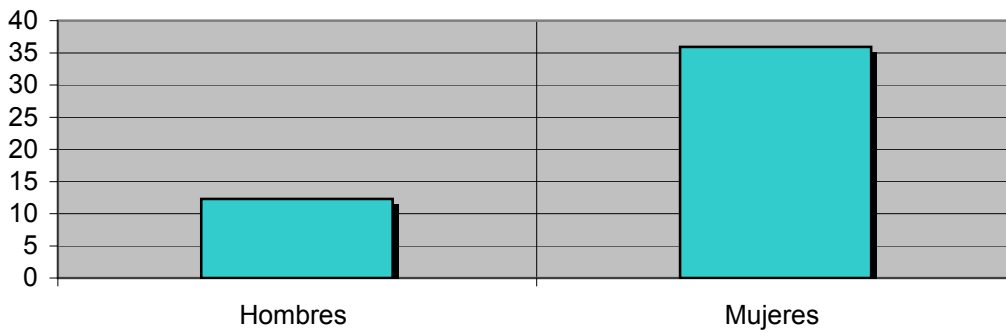
REF:son-televigo01/j08

Muestra: Población que sigue la emisora, por lo menos ocasionalmente.

## Tiempo medio de dedicación diaria a la emisora (minutos / día)

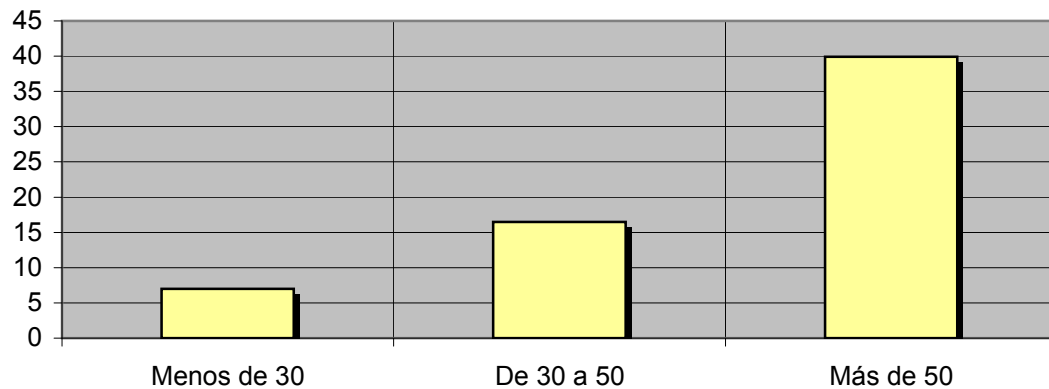
Análisis de sus seguidores por sexos:

Hombres	Mujeres
12,3	35,9



Análisis de sus seguidores por grupos de edad:

Menos de 30	De 30 a 50	Más de 50
7,0	16,5	39,9





## Análisis sobre los seguidores habituales de la emisora

Se consideran habituales aquellos que dedican una media de más de un minuto al día a la emisora.

### Datos obtenidos:

- Distribución de la audiencia durante el día
- Distribución de la audiencia durante la semana
- Progresión de la audiencia
- Porcentaje de seguimiento de los informativos
- Distribución horaria de los informativos
- Recuerdo de la programación

# INFORTÉCNICA

REF:son-televigo01/j08

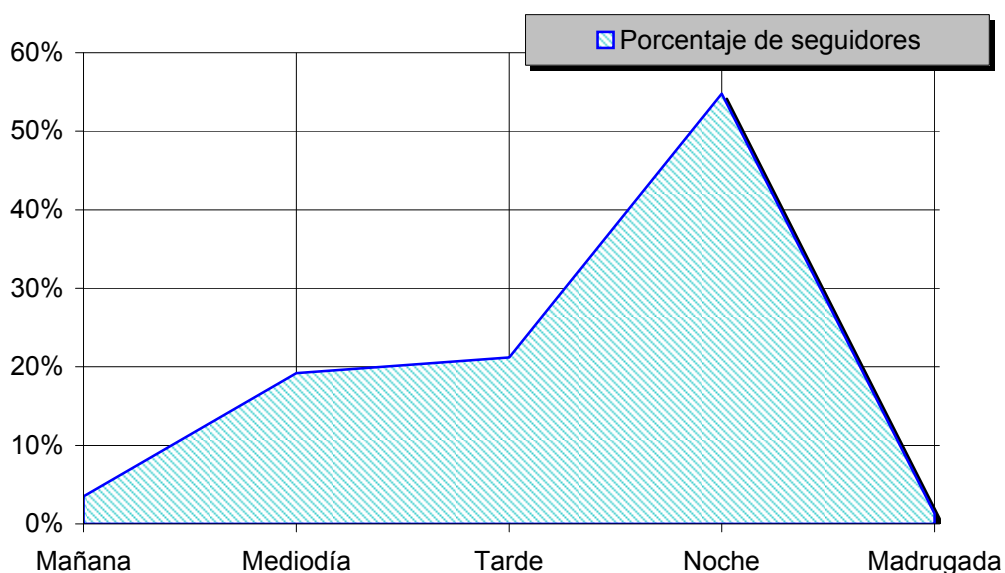
Muestra: Población habitual de la emisora.

## Pregunta - ¿A qué horas sigue habitualmente "TeleVigo"?

- A. Mañana (6h - 12h)
- B. Mediodía (12h - 16h)
- C. Tarde (16h - 20h)
- D. Noche (20h - 1h)
- E. Madrugada (1h - 6h)

### Análisis general

Respuesta	Porcentaje de seguidores
Mañana	3,5%
Mediodía	19,2%
Tarde	21,2%
Noche	54,8%
Madrugada	1,3%



Distribución de la audiencia durante el día

Los resultados obtenidos son un reflejo del horario más común de sintonización de la emisora. Lo que no significa que no la sigan fuera del horario más habitual.

# INFORTÉCNICA

REF:son-televigo01/j08

Muestra: Población habitual de la emisora.

## Pregunta - ¿Ve usted los informativos de "Televigo"?

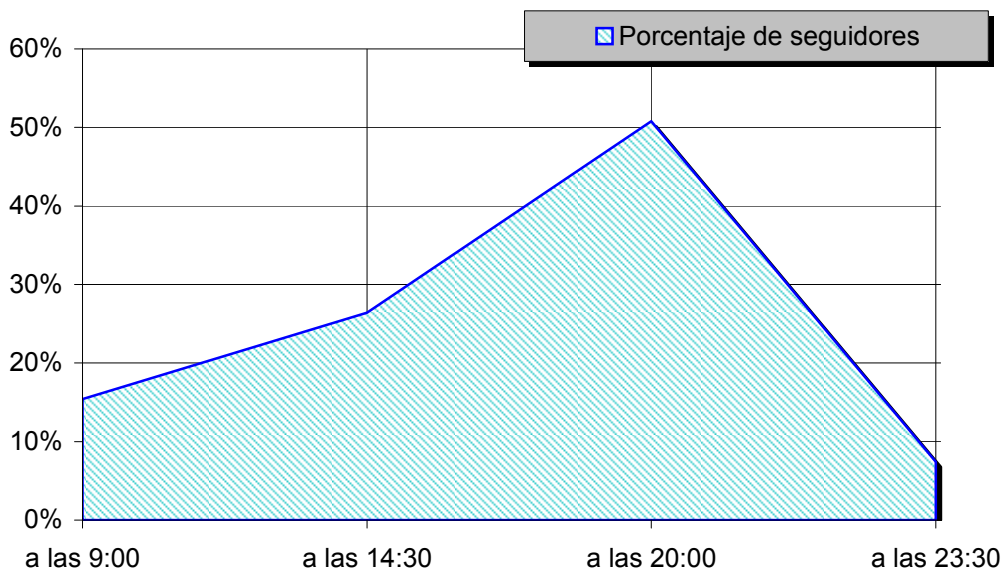
Respuesta	Porcentaje
Sí	66,7%
No	33,3%

## Pregunta - ¿A qué hora suele ver nuestros Informativos?

- A. a las 9:00
- B. a las 14:30
- C. a las 20:00 o 20:30
- D. a las 23:30

### Análisis general

Respuesta	Porcentaje de seguidores
a las 9:00	15,4%
a las 14:30	26,4%
a las 20:00	50,8%
a las 23:30	7,4%



Distribución horaria de los informativos

# INFORTÉCNICA

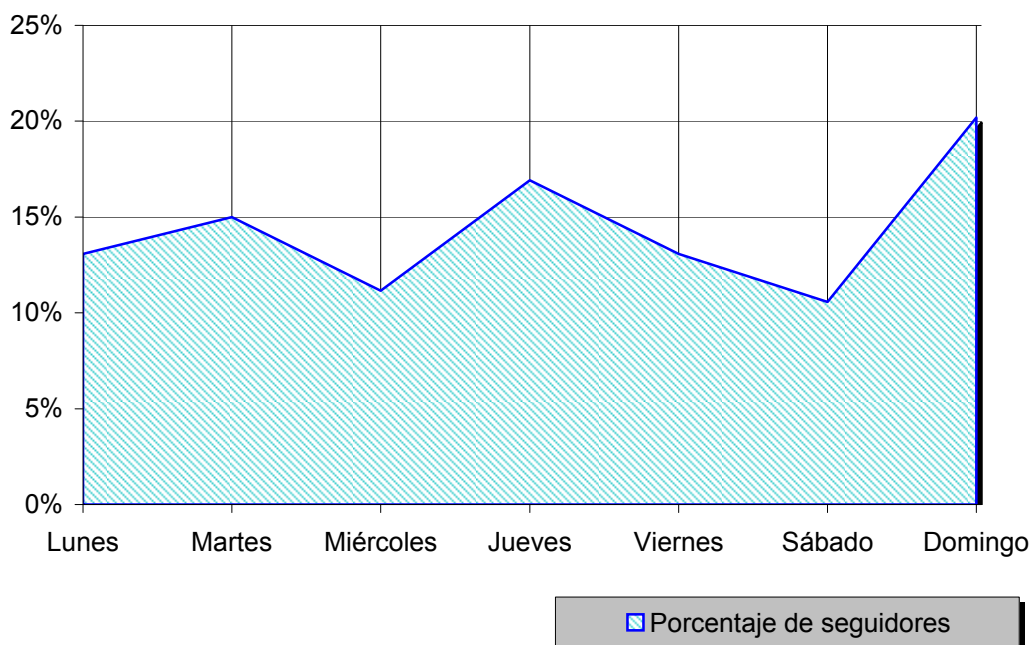
REF:son-televigo01/j08

Muestra: Población habitual de la emisora.

## Pregunta - ¿Qué días de la semana suele ver "TeleVigo"?

Análisis general

Respuesta	Porcentaje de seguidores
Lunes	13,1%
Martes	15,0%
Miércoles	11,2%
Jueves	16,9%
Viernes	13,1%
Sábado	10,6%
Domingo	20,2%



Distribución de la audiencia durante los días de la semana

## Pregunta - ¿Recuerda el nombre de algún programa de "Televigo"?

El 29,6% de sus habituales ha contestado afirmativamente a esta pregunta, destacando los siguientes programas: El Tranvía, Viajeros, también se ha hecho referencia al "programa de Laura", Diga lo que quiera, " y el Tarot"... entre otros programas.

# INFORTÉCNICA

REF:son-televigo01/j08

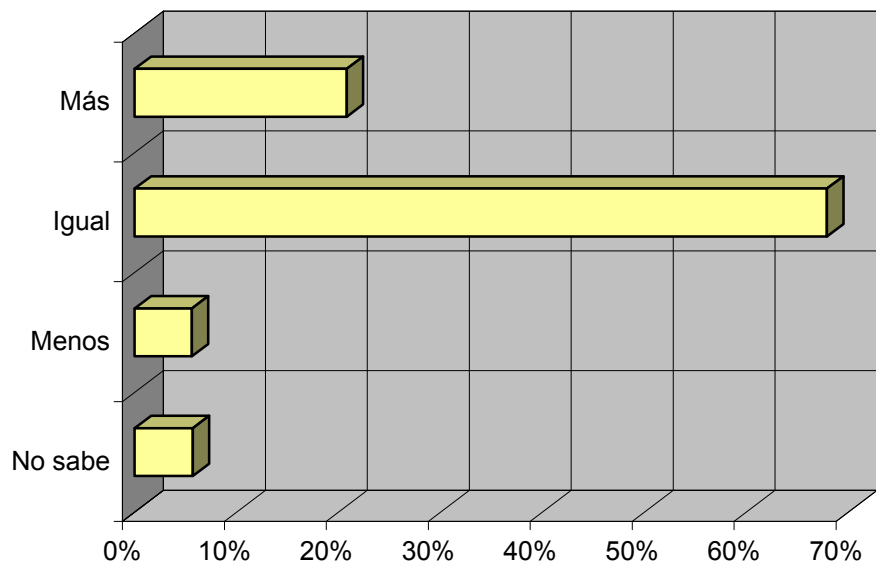
Muestra: Población que conoce la emisora.

**Pregunta - ¿Sigue la emisora: más, igual o menos que hace un año?**

- A. Más
- B. Igual
- C. Menos
- D. No sabe / no contesta

Análisis general

Respuesta	Porcentaje
Más	20,8%
Igual	67,9%
Menos	5,6%
No sabe	5,7%



Progresión de la audiencia