

ESTUDIO DE AUDIENCIA

"Vistamar Radio"

FICHA TÉCNICA

Empresa que realiza el estudio	Información Técnica y Científica SL (Infortécnica)
Muestra	521 personas.
Margen de error de la muestra	Trabajando a un nivel de confianza del 95,5% (dos sigma), el margen de error es inferior al 5% para el conjunto de la muestra.
Universo	Población mayor de 15 años de Telde y el área principal de cobertura.
Tipo de entrevista	Telefónica, aleatoria y de distribución proporcional a la extensión de la población, obteniendo una muestra proporcional y significativa de cada grupo de sexo y edad.
Fecha del sondeo	Mayo de 2008
Horario de las entrevistas	Entre las 18:00 y las 22:00 horas de los días laborales.
Datos de Infortécnica	C/ Lepanto 422 08025 Barcelona Tel: 934334243 Fax: 934351627 Más información en: Http://www.infortecnica.com

Puede verificar la autenticidad de los datos del estudio consultando la web www.audiencia.org o contactando con Infortécnica.

“VISTAMAR RADIO”, seguida por más de 40.000 personas en el conjunto de su área de audiencia.

En el estudio realizado en mayo y junio de 2008, “Vistamar Radio” es conocida por la mitad de la población del área de Telde y por un 13 por ciento del área más poblada de Gran Canaria, incluyendo Las Palmas, si bien la cadena se escucha ya en la mayor parte de la Isla y en la mitad de la de Tenerife, donde supera el 0,5 por ciento de share.

En el área de Telde, la zona donde tiene la audiencia más arraigada, cerca del 13 por ciento la escucha de forma habitual, más de 12.000 radioyentes, con un seguimiento diario superior a 5.000 personas, que dedican a la emisora casi media hora al día. En el conjunto de su área de audiencia, la emisora es seguida por más de 40.000 radioyentes.

Sobre el conjunto de la población, el tiempo medio de audiencia en su área más extensa de difusión es próximo a dos minutos, obteniendo un share reconocido próximo al dos por ciento, sin contar la audiencia aleatoria. El GRP’s global es cercano a 5.000 radioyentes en toda su área de difusión, mil más que en el anterior estudio.

Todos los grupos de sexo y edad siguen la emisora y muestran interés sobre la programación.

Análisis cuantitativo de la audiencia de la emisora por áreas

Datos obtenidos en cada área

- Grado de conocimiento de la población respecto al nombre de la emisora.
- Calidad de recepción.
- Frecuencia de seguimiento general de la emisora.
- Frecuencia de seguimiento en el último mes.
- Número de personas que siguen la emisora habitualmente.
- Número de personas que han seguido la emisora en el último mes.
- Tiempo medio de dedicación a la emisora.
- Tiempo medio de dedicación en el último mes.
- SHARE, GRP y total de horas de audiencia diaria (datos generales).
- SHARE, GRP y total de horas de audiencia diaria (datos del último mes).



Áreas de realización del estudio

Área de Telde

Análisis cuantitativo

Última actualización	Mayo de 2008
Población de los municipios de la muestra	98.399
Municipios	Telde

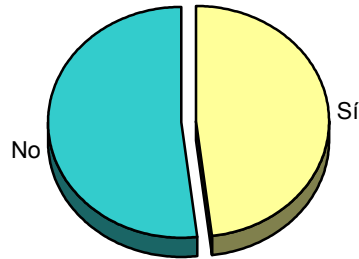
INFORTÉCNICA

REF:son-vistamar-radio01/m08

Muestra: población mayor de 15 años de: Área de Telde

Pregunta - ¿Conoce la emisora "Vistamar Radio"?

Respuesta	Porcentaje
Sí	48,0%
No	52,0%

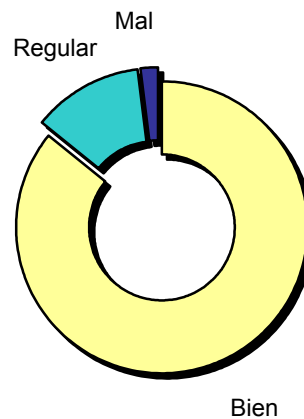


Grado de conocimiento de la población respecto al nombre de la emisora

Muestra: población de: Área de Telde que conoce la emisora

Pregunta - En cuanto a la recepción de la señal "Vistamar Radio" ¿se recibe bien, regular o mal?

Respuesta	Porcentaje
Bien	85,7%
Regular	12,3%
Mal	2,0%



Bien

Calidad de recepción

INFORTÉCNICA

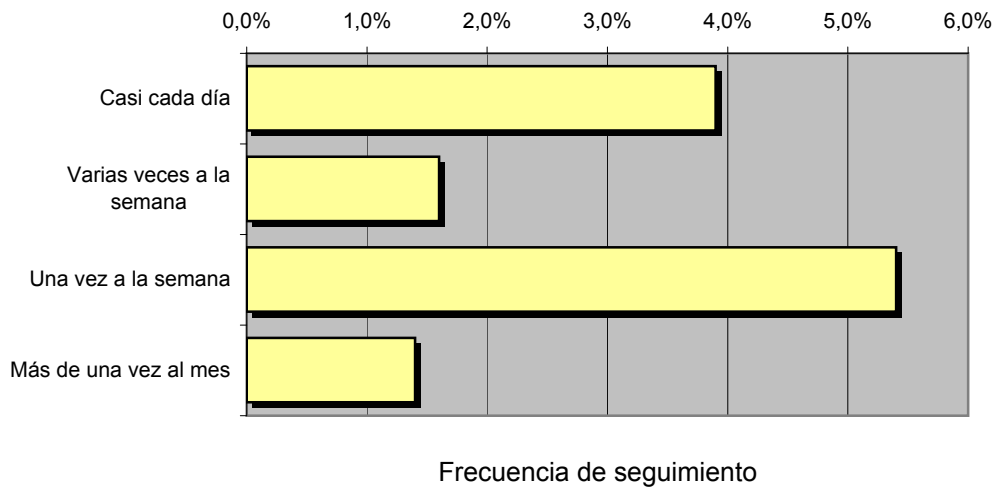
REF:son-vistamar-radio01/m08

Muestra: población mayor de 15 años de: Área de Telde

Pregunta - ¿Con qué frecuencia sigue la emisora?

Respuesta	Porcentaje	Personas
Casi cada día	3,9%	3.838
Varias veces a la semana	1,6%	1.574
Una vez a la semana	5,4%	5.314
Más de una vez al mes	1,4%	1.378

Esta emisora es seguida habitualmente por **12.103** personas del área indicada



Tiempo medio de dedicación diaria a la emisora

min / día	desviación	SHARE	GRPs	Horas de audiencia diaria
2,9	4,4	2,7%	1.753	4.756,0

min / día: media de minutos diarios que dedica la población del área específica a la emisora

Desviación estándar sobre la media: muestra la dispersión de valores sobre la media.

SHARE: cuota de audiencia, expresada en porcentaje, respecto al resto de emisoras.

GRPs: cuota de audiencia, expresada en número de personas, respecto al resto de emisoras.

Horas de audiencia diaria: total de horas de seguimiento que dedica el conjunto de la población.

INFORTÉCNICA

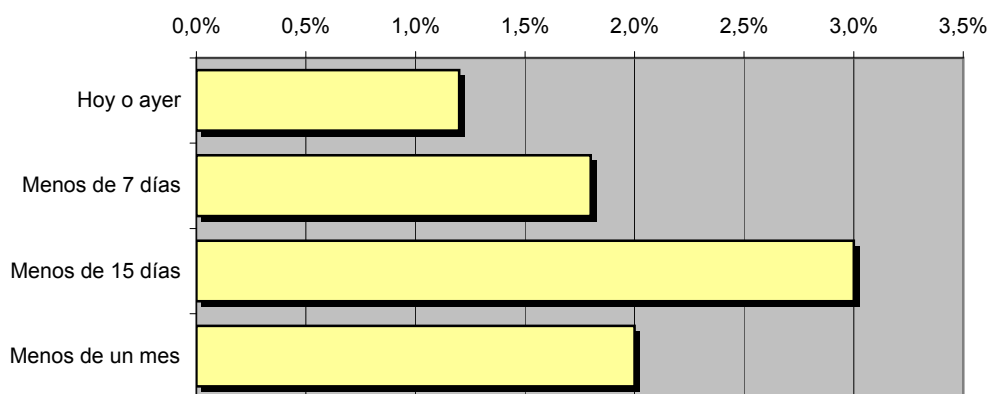
REF:son-vistamar-radio01/m08

Muestra: población mayor de 15 años de: Área de Telde

Pregunta - ¿Aproximadamente, cuándo fue la última vez que escuchó "Vistamar Radio"?

Respuesta	Porcentaje	Personas
Hoy o ayer	1,2%	1.181
Menos de 7 días	1,8%	1.771
Menos de 15 días	3,0%	2.952
Menos de un mes	2,0%	1.968

Esta emisora es seguida por **7.872** personas durante el último mes



Frecuencia de seguimiento en el último mes

Tiempo medio de dedicación diaria a la emisora durante el último mes

Datos del último mes	
min / día	desviación
2,2	0,2

Datos del último mes		
SHARE	GRPs	Horas de audiencia diaria
2,0%	1.299	3.608,0

min / día: media de minutos diarios que dedica la población del área específica a la emisora

Desviación estándar sobre la media: muestra la dispersión de valores sobre la media.

SHARE: cuota de audiencia, expresada en porcentaje, respecto al resto de emisoras.

GRPs: cuota de audiencia, expresada en número de personas, respecto al resto de emisoras.

Horas de audiencia diaria: total de horas de seguimiento que dedica el conjunto de la población.



Áreas de realización del estudio

Área principal de cobertura

Análisis cuantitativo

Última actualización	Mayo de 2008
Población de los municipios de la muestra	518.752
Municipios	Santa Lucía Valsequillo de Gran Canaria Santa Brígida Agüimes Ingenio Las Palmas de Gran Canaria

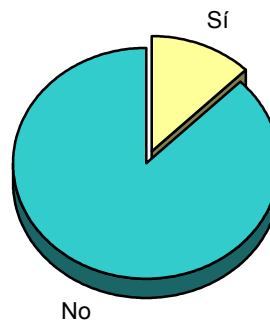
INFORTÉCNICA

REF:son-vistamar-radio01/m08

Muestra: población mayor de 15 años de: Área principal de cobertura

Pregunta - ¿Conoce la emisora "Vistamar Radio"?

Respuesta	Porcentaje
Sí	12,6%
No	87,4%

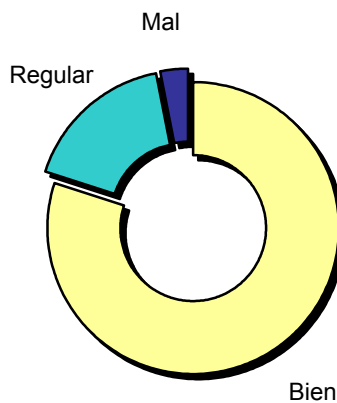


Grado de conocimiento de la población respecto al nombre de la emisora

Muestra: población de: Área principal de cobertura que conoce la emisora

Pregunta - En cuanto a la recepción de la señal "Vistamar Radio" ¿se recibe bien, regular o mal?

Respuesta	Porcentaje
Bien	80%
Regular	17%
Mal	3%



Calidad de recepción

INFORTÉCNICA

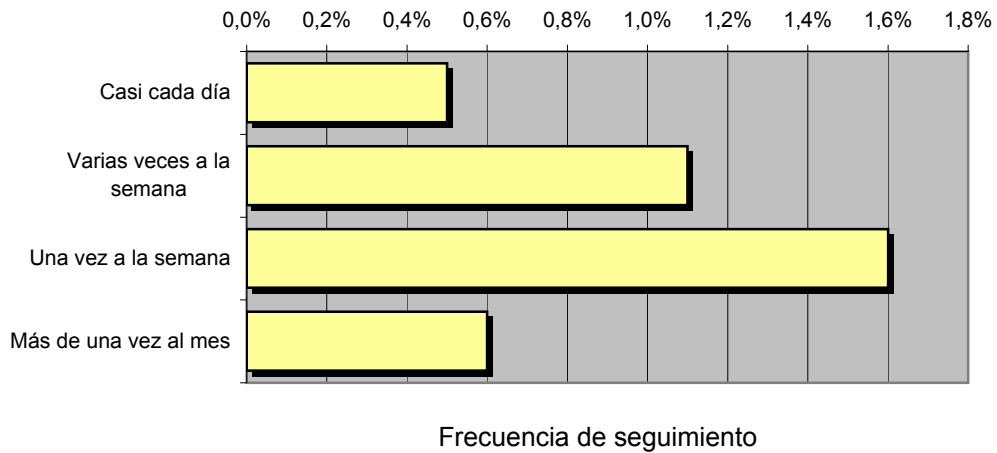
REF:son-vistamar-radio01/m08

Muestra: población mayor de 15 años de: Área principal de cobertura

Pregunta - ¿Con qué frecuencia sigue la emisora?

Respuesta	Porcentaje	Personas
Casi cada día	0,5%	2.594
Varias veces a la semana	1,1%	5.706
Una vez a la semana	1,6%	8.300
Más de una vez al mes	0,6%	3.113

Esta emisora es seguida habitualmente por **19.713** personas del área indicada



Tiempo medio de dedicación diaria a la emisora

min / día	desviación	SHARE	GRPs	Horas de audiencia diaria
1,3	7,3	1,0%	3.424	11.239,6

min / día: media de minutos diarios que dedica la población del área específica a la emisora

Desviación estándar sobre la media: muestra la dispersión de valores sobre la media.

SHARE: cuota de audiencia, expresada en porcentaje, respecto al resto de emisoras.

GRPs: cuota de audiencia, expresada en número de personas, respecto al resto de emisoras.

Horas de audiencia diaria: total de horas de seguimiento que dedica el conjunto de la población.

INFORTÉCNICA

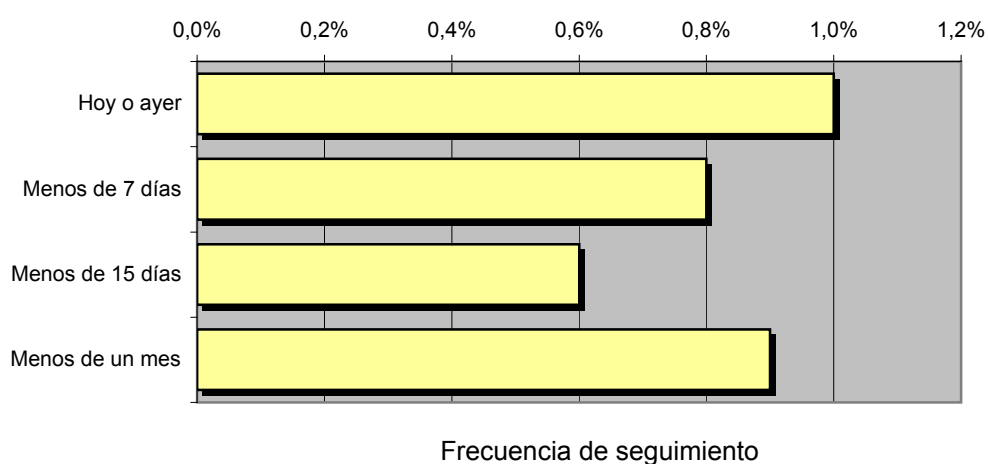
REF:son-vistamar-radio01/m08

Muestra: población mayor de 15 años de: Área principal de cobertura

Pregunta - ¿Aproximadamente, cuándo fue la última vez que escuchó "Vistamar Radio"?

Respuesta	Porcentaje	Personas
Hoy o ayer	1,0%	5.188
Menos de 7 días	0,8%	4.150
Menos de 15 días	0,6%	3.113
Menos de un mes	0,9%	4.669

Esta emisora es seguida por **17.119** personas durante el último mes



Tiempo medio de dedicación diaria a la emisora durante el último mes

Datos del último mes	
min / día	desviación
1,6	1,5

Datos del último mes		
SHARE	GRPs	Horas de audiencia diaria
1,2%	4.109	13.833,4

min / día: media de minutos diarios que dedica la población del área específica a la emisora

Desviación estándar sobre la media: muestra la dispersión de valores sobre la media.

SHARE: cuota de audiencia, expresada en porcentaje, respecto al resto de emisoras.

GRPs: cuota de audiencia, expresada en número de personas, respecto al resto de emisoras.

Horas de audiencia diaria: total de horas de seguimiento que dedica el conjunto de la población.

Análisis por grupos de sexo y edad

Los datos que se presentan a continuación están basados en el conjunto de la muestra y no son proporcionales a la población de cada área.

Datos obtenidos:

- Conocimiento del nombre de la emisora por sexos y edades.
- Tiempo de dedicación diario por sexos y edades.
- Tiempo de dedicación diario de sus oyentes por sexos y edades.

INFORTÉCNICA

REF:son-vistamar-radio01/m08

Muestra: población mayor de 15 años de toda el área de la muestra.

Pregunta - ¿Conoce la emisora "Vistamar Radio"?

Análisis comparativo por grupos de sexo

Resp / Grupo	Hombres	Mujeres
Sí	14,4%	13,7%
No	85,6%	86,3%

Hombres

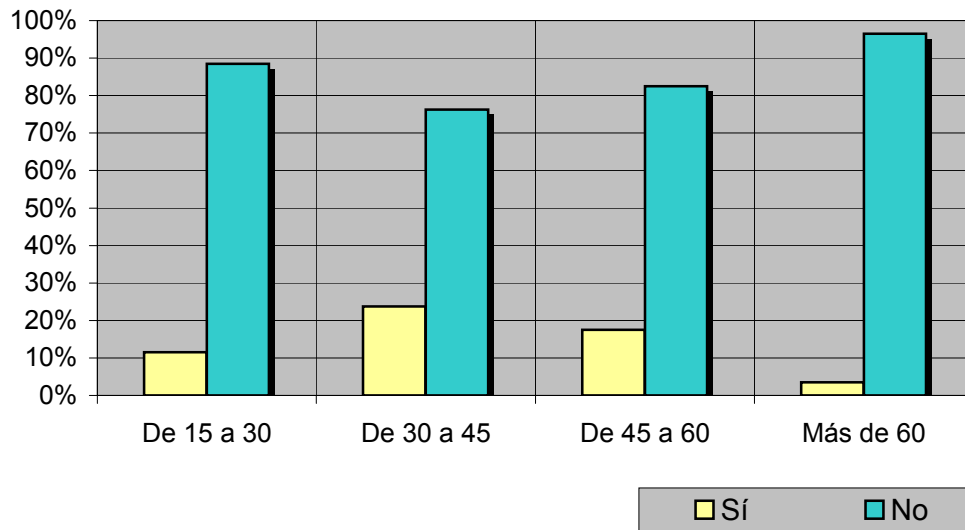


Mujeres



Análisis comparativo por grupos de edad

Resp \ Grupo	De 15 a 30	De 30 a 45	De 45 a 60	Más de 60
Sí	11,5%	23,7%	17,5%	3,5%
No	88,5%	76,3%	82,5%	96,5%



INFORTÉCNICA

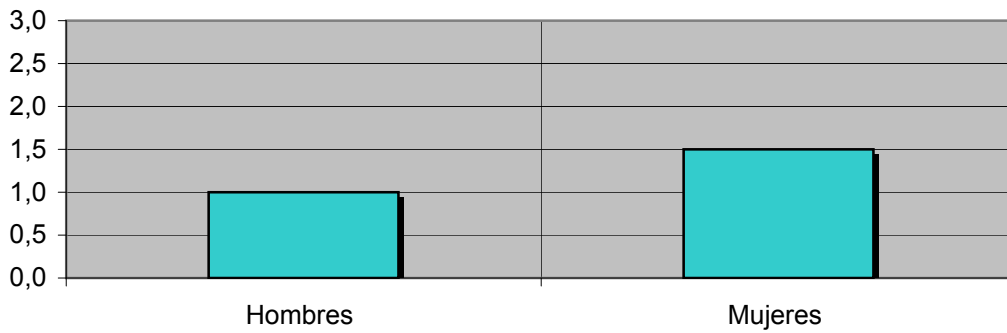
REF:son-vistamar-radio01/m08

Muestra: población mayor de 15 años de toda el área de la muestra.

Tiempo medio de dedicación diaria a la emisora (minutos / día)

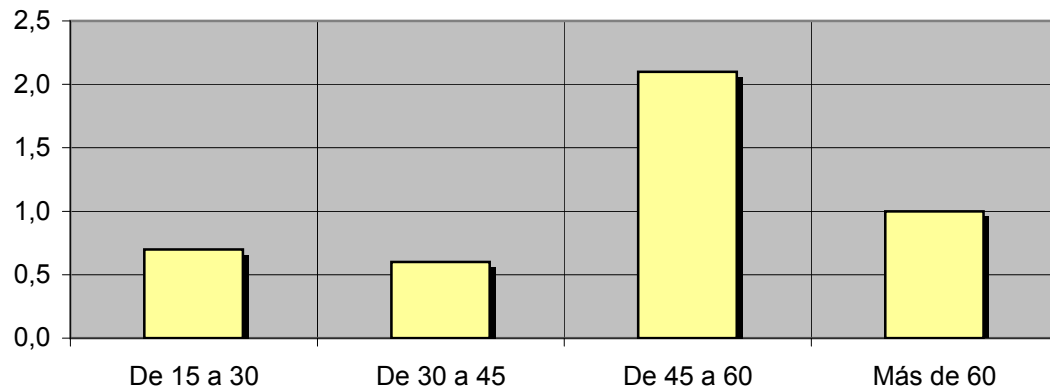
Análisis por sexos:

Hombres	Mujeres
1,0	1,5



Análisis por grupos de edad:

De 15 a 30	De 30 a 45	De 45 a 60	Más de 60
0,7	0,6	2,1	1,0



INFORTÉCNICA

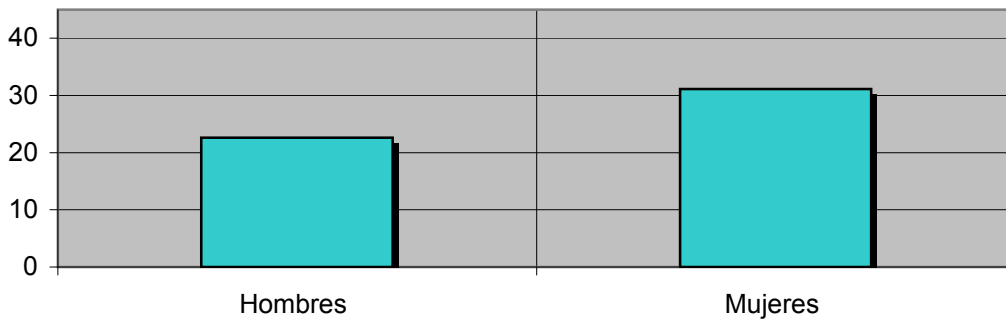
REF:son-vistamar-radio01/m08

Muestra: Población oyente de la emisora.

Tiempo medio de dedicación diaria a la emisora (minutos / día)

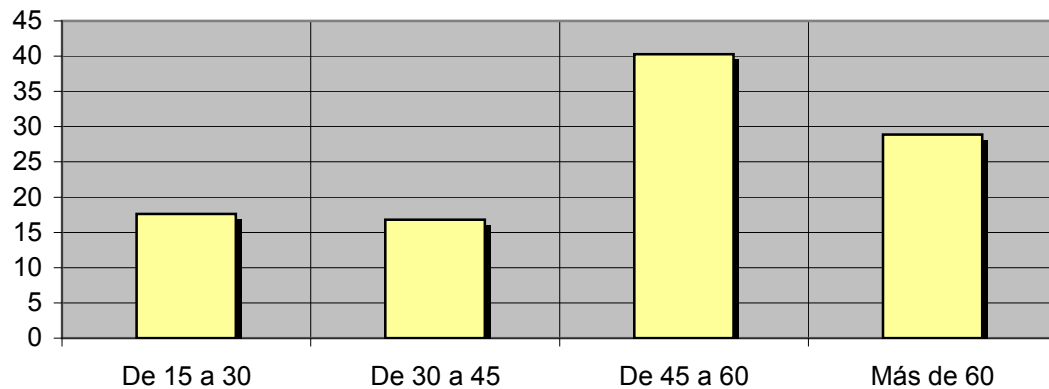
Análisis de sus seguidores por sexos:

Hombres	Mujeres
22,6	31,1



Análisis de sus seguidores por grupos de edad:

De 15 a 30	De 30 a 45	De 45 a 60	Más de 60
17,6	16,8	40,3	28,9



Análisis sobre los oyentes habituales de la emisora

Se consideran habituales los que dedican una media de más de un minuto al día a la emisora.

Datos obtenidos:

- Distribución de la audiencia durante el día
- Distribución de la audiencia durante la semana
- Progresión de la audiencia

INFORTÉCNICA

REF:son-vistamar-radio01/m08

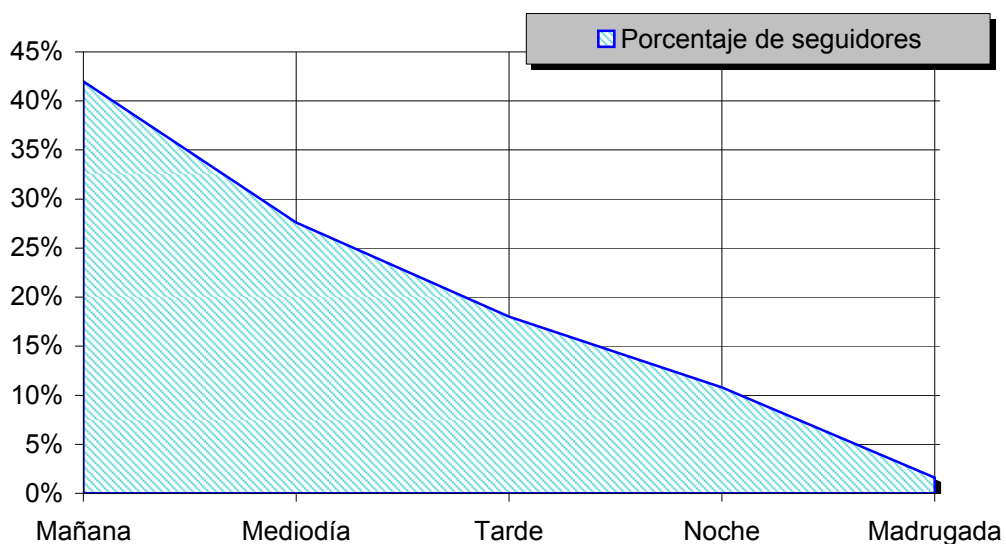
Muestra: Población habitual de la emisora.

Pregunta - ¿A qué horas escucha habitualmente "Vistamar Radio"?

- A. Mañana (6h - 12h)
- B. Mediodía (12h - 16h)
- C. Tarde (16h - 20h)
- D. Noche (20h - 1h)
- E. Madrugada (1h - 6h)

Análisis general

Respuesta	Porcentaje de seguidores
Mañana	42,0%
Mediodía	27,6%
Tarde	18,0%
Noche	10,8%
Madrugada	1,6%



Distribución de la audiencia durante el día

Los resultados obtenidos son un reflejo del horario más común de sintonización de la emisora. Lo que no significa que no la sigan fuera del horario más habitual.

INFORTÉCNICA

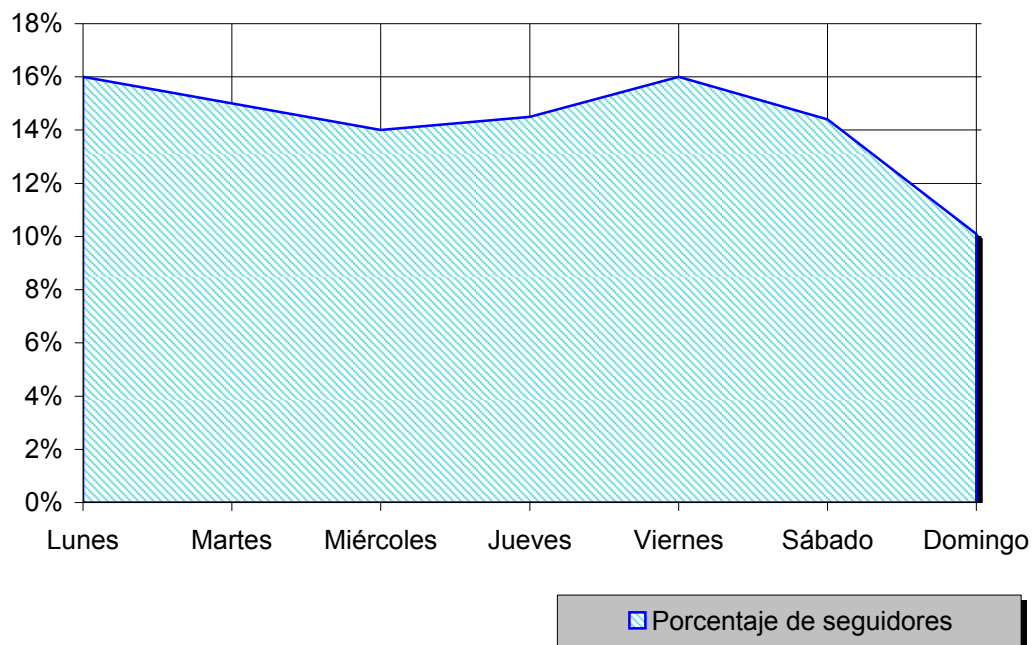
REF:son-vistamar-radio01/m08

Muestra: Población habitual de la emisora.

Pregunta - ¿Qué días de la semana suele escuchar "Vistamar Radio"?

Análisis general

Respuesta	Porcentaje de seguidores
Lunes	16,0%
Martes	15,0%
Miércoles	14,0%
Jueves	14,5%
Viernes	16,0%
Sábado	14,4%
Domingo	10,1%



Distribución de la audiencia durante los días de la semana

INFORTÉCNICA

REF:son-vistamar-radio01/m08

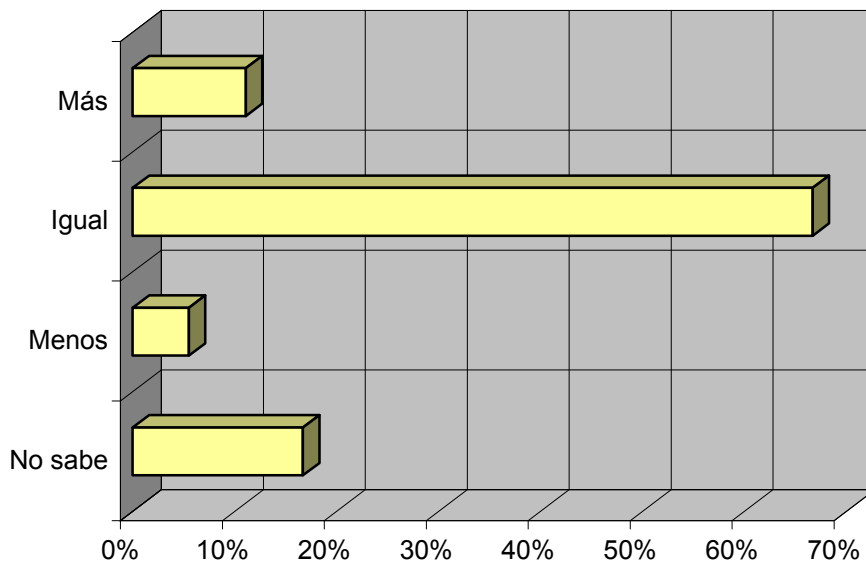
Muestra: Población que conoce la emisora.

Pregunta - ¿Sigue la emisora: más, igual o menos que hace un año?

- A. Más
- B. Igual
- C. Menos
- D. No sabe / no contesta

Análisis general

Respuesta	Porcentaje
Más	11,1%
Igual	66,7%
Menos	5,5%
No sabe	16,7%



Progresión de la audiencia