

ESTUDI D'AUDIÈNCIA

"Canal Castelló TV"

FITXA TÈCNICA

Empresa que realitza l'estudi	Informació Tècnica i Científica SL (Infortècnica)
Mostra	501 persones
Marge d'error de la mostra	Treballant a un nivell de confiança del 95,5% (dos sigma), el marge d'error es inferior al 5% per el conjunt de la mostra.
Univers	Població major de 15 anys del municipi de Castelló de la Plana i la província de Castelló
Tipus d'entrevista	Telefònica, aleatòria i de distribució proporcional a l'extensió de la població, obtenint una mostra proporcional i significativa de cada grup de sexe i edat.
Data del sondeig	Maig de 2008
Horari de les entrevistes	Entre les 18:00 i les 22:00 hores dels dies laborables.
Dades d'Infortècnica	C/ Lepant 422 08025 Barcelona Tel: 934334243 Fax: 934351627 Mes informació a: http://www.infortecnica.com

Pot verificar l'autenticitat de les dades de l'estudi a la web www.audiencia.org o contactant amb Infortècnica.

"CANAL CASTELLÓ TV " seguida per 130.000 telespectadors, assoleix un quatre per cent de share provincial

En l'últim estudi realitzat el maig de 2008, a nivell provincial, "Canal Castelló TV" és coneguda per gran part de la població de la província de Castelló. La tenen pre-sintonitzada a prop del 60 per cent de televisors. Més de 130.000 telespectadors la segueixen amb freqüència, dedicant a l'emissora una mitjana de 24 minuts.

Sobre el conjunt de la població, la mitjana de temps d'audiència s'aproxima a deu minuts diaris a Castelló i sis minuts en la resta de la província, obtenint un share provincial pròxim al quatre per cent. El GRP's global és pròxim a 20.000 telespectadors.

L'emissora presenta un seguiment notable per part de tots els grups de sexe i edat.

Anàlisi sobre la programació especial de l'any Marià del Lledó

Dades obtingudes

- Percentatge de seguiment d'aquesta programació
- Distribució d'aquesta audiència per emissores



Àrees de realització de l'estudi.

Província de Castelló

Anàlisi quantitatiu

Última actualització

Maig de 2008

INFORTÈCNICA

REF:son-canalcastellotv01/m08

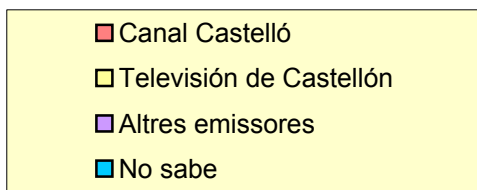
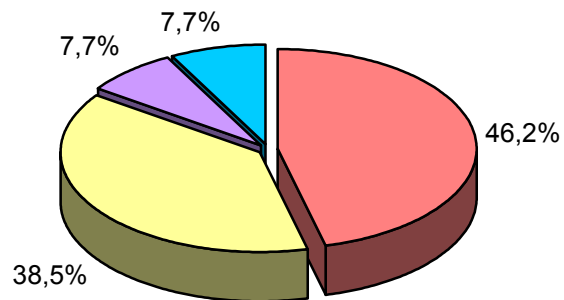
Mostra: població major de 15 anys de la província de Castelló

Pregunta - Ha seguit la programacio especial del any Mariá del Liedó per alguna emisora de televisió local?

Resposta	Percentatge
Sí	13,8%
No	86,2%

Pregunta - Per quina emissora?

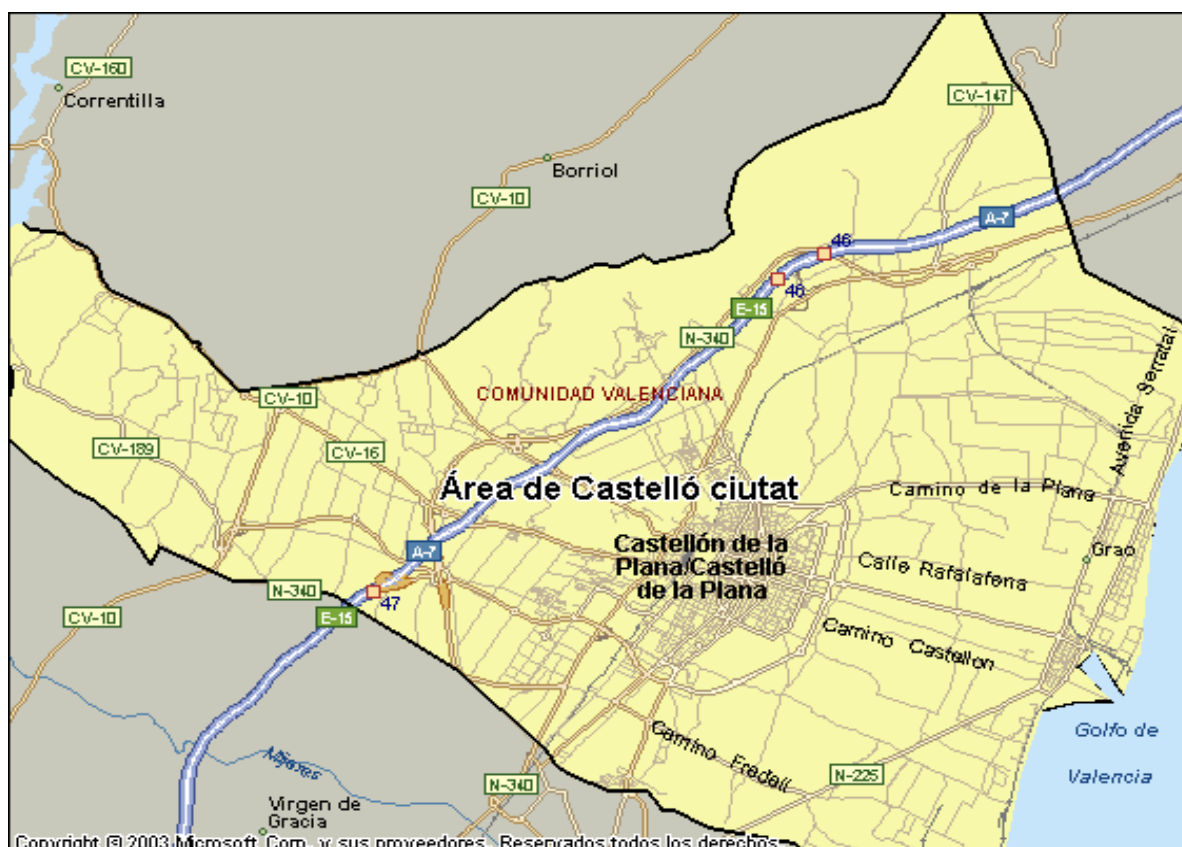
Resposta	Porcentaje
Canal Castelló	46,2%
Televisión de Castellón	38,5%
Altres emissores	7,7%
No sabe	7,7%



Anàlisi quantitatiu de l'emissora per àrees

Dades obtingudes a cada àrea

- Grau de coneixement de la població respecte el nom de l'emissora.
- Percentatge de sintonització.
- Qualitat de recepció.
- Freqüència de seguiment general de l'emissora.
- Freqüència de seguiment durant l'últim mes.
- Nombre de telespectadors que segueixen l'emissora habitualment.
- Nombre de telespectadors que segueixen l'emissora durant l'últim mes.
- Temps de dedicació diària a l'emissora.
- Temps de dedicació durant l'últim mes.
- SHARE, GRP y total d'hores d'audiència diària (dades generals).
- SHARE, GRP y total d'hores d'audiència diària (dades de l'últim mes).



Àrees de realització de l'estudi.

Àrea de Castelló de la Plana

Anàlisi quantitatiu

Última actualització	Maig de 2008
Població dels municipis de la mostra	172.624
Municipis	Castellón de la Plana

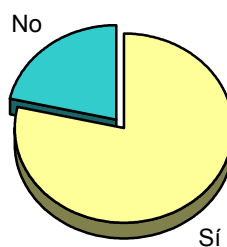
INFORTÈCNICA

REF:son-canalcastellotv01/m08

Mostra: població major de 15 anys de: Àrea de Castelló de la Plana

Pregunta - Coneix l'emissora "Canal Castelló TV"?

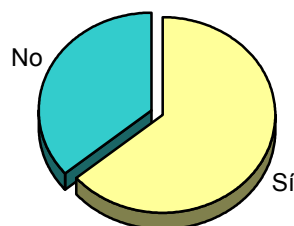
Resposta	Percentatge
Sí	78,5%
No	21,5%



Grau de coneixement de la població respecte el nom de l'emissora

Pregunta - ¿Te sintonizada "Canal Castelló TV" al su televisor?

Resposta	Percentatge
Sí	64,0%
No	36,0%

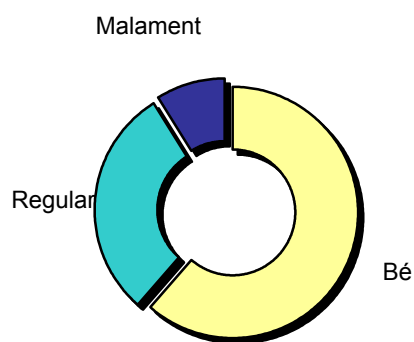


Percentatge de sintonizació

Mostra: població major de: Àrea de Castelló de la Plana que coneix l'emissora

Pregunta - En quant a la recepció del senyal "Canal Castelló TV" es rep bé, regular o malament?

Resposta	Percentatge
Bé	61,4%
Regular	29,7%
Malament	8,9%



Qualitat de recepció

INFORTÈCNICA

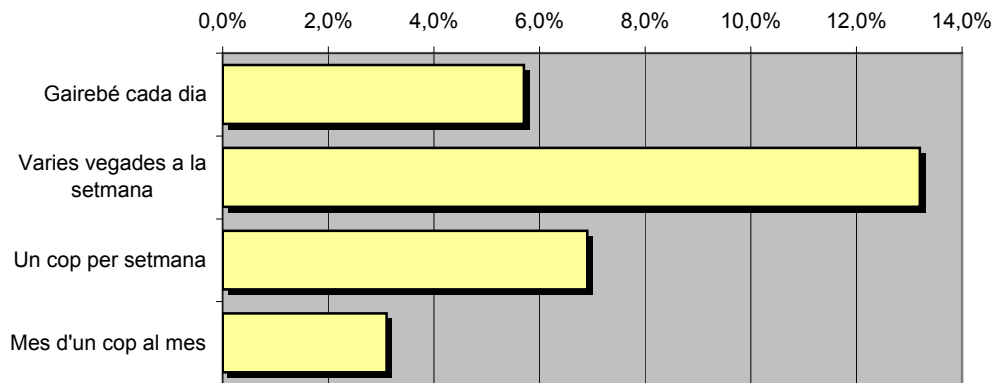
REF:son-canalcastellotv01/m08

Muestra: poblaci3n mayor de 15 a5os de: 0rea de Castell3 de la Plana

Pregunta - Amb quina freqüència segueix aquesta emissora?

Resposta	Percentatge	Persones
Gairebé cada dia	5,7%	9.840
Varies vegades a la setmana	13,2%	22.786
Un cop per setmana	6,9%	11.911
Mes d'un cop al mes	3,1%	5.351

Aquesta emissora es seguida habitualment per **49.888** persones de l'àrea indicada.



Freqüència de seguiment

Mitjana de temps de dedicaci3 diària a l'emissora

min / dia	desviaci3	SHARE	GRPs	Hores d'audiència diària
8,0	14,9	4,1%	7.078	23.016,5

min / dia: mitjana de minuts diaris que dedica la poblaci3 del àrea en qüestió a l'emissora.

Desviaci3 estàndard sobre la mitjana: mostra la dispersió de valors sobre la mitjana.

SHARE: quota d'audiència, o percentatge respecte la resta d'emissores.

GRPs: quota de audiència, expressada en nombre de persones, respecte la resta d'emissores.

Hores d'audiència diària: total de hores de seguiment que hi dedica el conjunt de la poblaci3.

INFORTÈCNICA

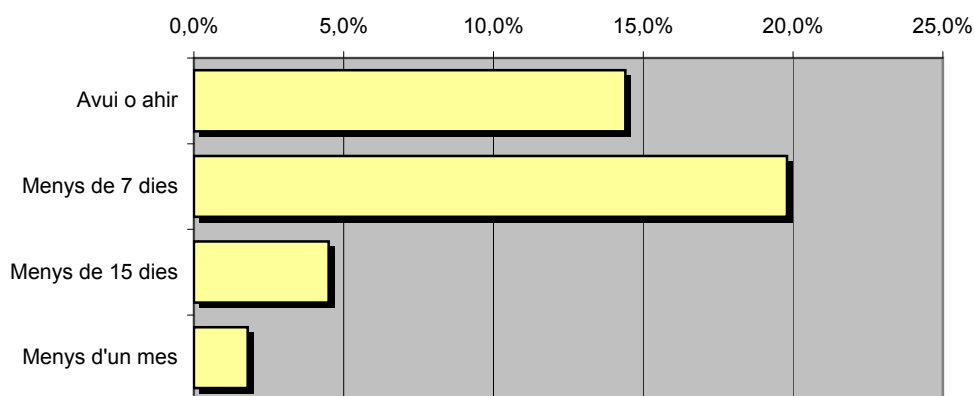
REF:son-canalcastellotv01/m08

Mostra: població major de 15 anys de: Àrea de Castelló de la Plana

Pregunta - ¿Aproximadament, quan va ser l'últim cop que va veure "Canal Castelló TV"?

Resposta	Percentatge	Persones
Avui o ahir	14,4%	24.858
Menys de 7 dies	19,8%	34.180
Menys de 15 dies	4,5%	7.768
Menys d'un mes	1,8%	3.107

Aquesta emissora ha estat seguida per **69.913** persones durant l'últim mes.



Freqüència de seguiment del mitjà en l'últim mes

Mitjana de temps de dedicació diària a l'emissora durant l'últim mes

Dades de l'últim mes	
min / dia	desviació
10,1	17,7

Dades de l'últim mes		
SHARE	GRPs	Hores d'audiència diària
5,2%	8.976	29.058,4

min / dia: mitjana de minuts diaris que dedica la població del àrea en qüestió a l'emissora.

Desviació estàndard sobre la mitjana: mostra la dispersió de valors sobre la mitjana.

SHARE: quota d'audiència, o percentatge respecte la resta d'emissores.

GRPs: quota de audiència, expressada en nombre de persones, respecte la resta d'emissores.

Hores d'audiència diària: total de hores de seguiment que hi dedica el conjunt de la població.

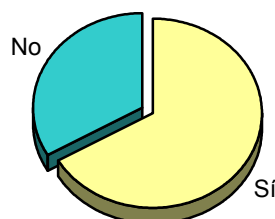
INFORTÈCNICA

REF:son-canalcastellotv01/m08

Mostra: població major de 15 anys de: Província de Castelló (exc. la capital)

Pregunta - Coneix l'emissora de TV local "Canal Castelló TV"?

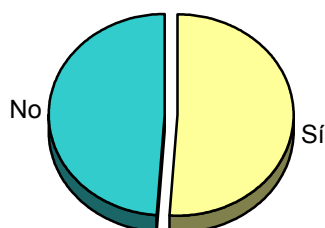
Resposta	Percentatge
Sí	66,8%
No	33,2%



Grau de coneixement de la població respecte el nom de l'emissora

Pregunta - ¿Te sintonizada "Canal Castelló TV" al seu televisor?

Resposta	Percentatge
Sí	51,2%
No	48,8%

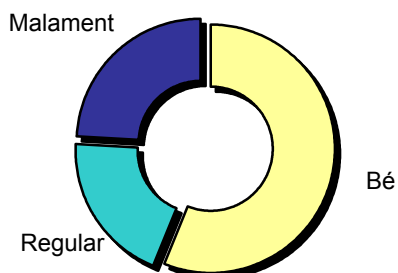


Percentatge de sintonizació

Mostra: població de: Província de Castelló (exc. la capital) que coneix l'emissora

Pregunta - En quant a la recepció del senyal "Canal Castelló TV" es rep bé, regular o malament?

Resposta	Percentatge
Bé	56,2%
Regular	19,6%
Malament	24,2%



Qualitat de recepció

INFORTÈCNICA

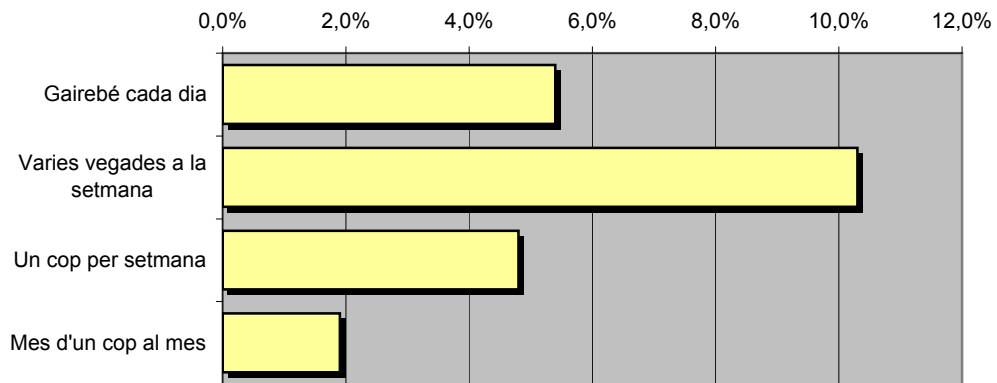
REF:son-canalcastellotv01/m08

Mostra: població major de 15 anys de: Província de Castelló (exc. la capital)

Pregunta - Amb quina freqüència segueix aquesta emissora?

Resposta	Percentatge	Persones
Gairebé cada dia	5,4%	21.636
Varies vegades a la setmana	10,3%	41.268
Un cop per setmana	4,8%	19.232
Mes d'un cop al mes	1,9%	7.613

Aquesta emissora es seguida habitualment per **89.747** personas de l'àrea indicada.



Freqüència de seguiment

Mitjana de temps de dedicació diària a l'emissora

min / dia	desviació	SHARE	GRPs	Hores d'audiència diària
5,7	17,7	3,0%	11.895	38.062,5

min / dia: mitjana de minuts diaris que dedica la població del àrea en qüestió a l'emissora.

Desviació estàndard sobre la mitjana: mostra la dispersió de valors sobre la mitjana.

SHARE: quota d'audiència, o percentatge respecte la resta d'emissores.

GRPs: quota de audiència, expressada en nombre de persones, respecte la resta d'emissores.

Hores d'audiència diària: total de hores de seguiment que hi dedica el conjunt de la població.

INFORTÈCNICA

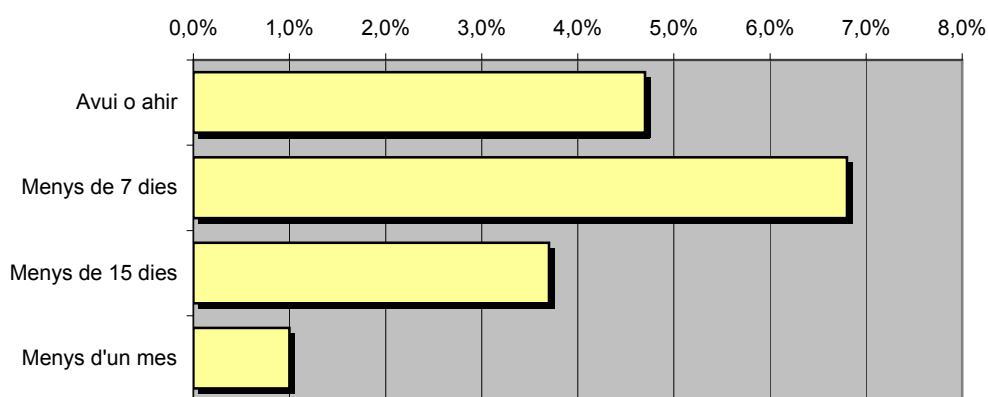
REF:son-canalcastellotv01/m08

Mostra: població major de 15 anys de: Província de Castelló (exc. la capital)

Pregunta - ¿Aproximadament, quan va ser l'últim cop que va veure "Canal Castelló TV"?

Resposta	% de respostes	Persones
Avui o ahir	4,7%	18.831
Menys de 7 dies	6,8%	27.245
Menys de 15 dies	3,7%	14.824
Menys d'un mes	1,0%	4.007

Aquesta emissora ha estat seguida per **64.907** persones durant l'últim mes.



Freqüència de seguiment del mitjà en l'últim mes

Mitjana de temps de dedicació diària a l'emissora durant l'últim mes

Dades de l'últim mes	
min / dia	desviació
4,8	15,2

Dades de l'últim mes		
SHARE	GRPs	Hores d'audiència diària
2,6%	10.417	32.052,6

min / dia: mitjana de minuts diaris que dedica la població del àrea en qüestió a l'emissora.

Desviació estàndard sobre la mitjana: mostra la dispersió de valors sobre la mitjana.

SHARE: quota d'audiència, o percentatge respecte la resta d'emissores.

GRPs: quota de audiència, expressada en nombre de persones, respecte la resta d'emissores.

Hores d'audiència diària: total de hores de seguiment que hi dedica el conjunt de la població.

Anàlisi per grups de sexe i d'edat

Les dades que es presenten a continuació estan basades en el conjunt de la mostra que s'ha realitzat. Així doncs, no són proporcionals a la població de cada àrea.

Dades obtingudes:

- Coneixement del nom de l'emissora per sexes i edats.
- Freqüència de seguiment per sexes i edats.
- Temps de dedicació diari per sexes i edats.
- Temps de dedicació diari dels seus oients per sexes i edats.

INFORTÈCNICA

REF:son-canalcastellotv01/m08

Mostra: població major de 15 anys de tota l'àrea de la mostra.

Pregunta - ¿Coneix l'emissora de TV local "Canal Castelló TV"?

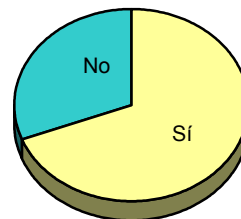
Anàlisi comparatiu per sexes

Resp / Grup	Homes	Dones
Sí	72,7%	69,1%
No	27,3%	30,9%

Homes

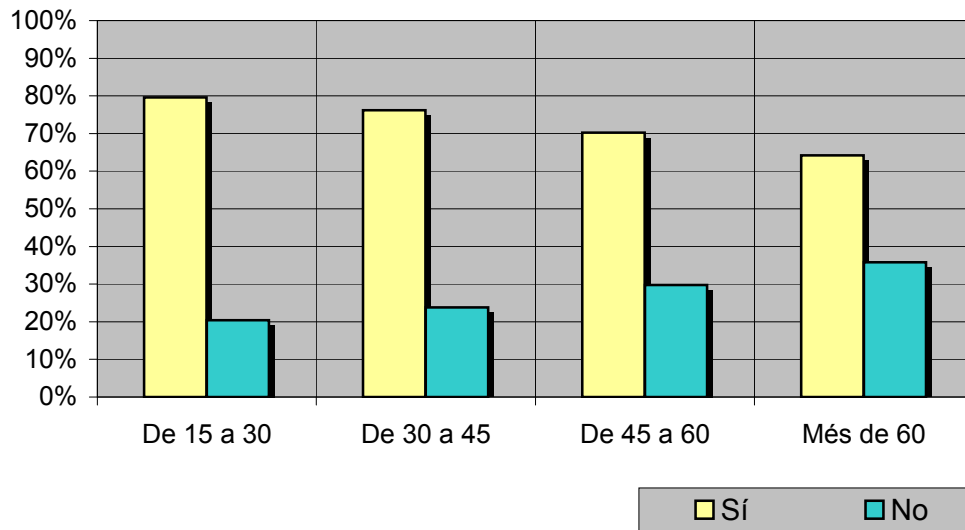


Dones



Anàlisi comparatiu per grups d'edat

Resp / Grup	De 15 a 30	De 30 a 45	De 45 a 60	Més de 60
Sí	79,6%	76,2%	70,2%	64,2%
No	20,4%	23,8%	29,8%	35,8%



INFORTÈCNICA

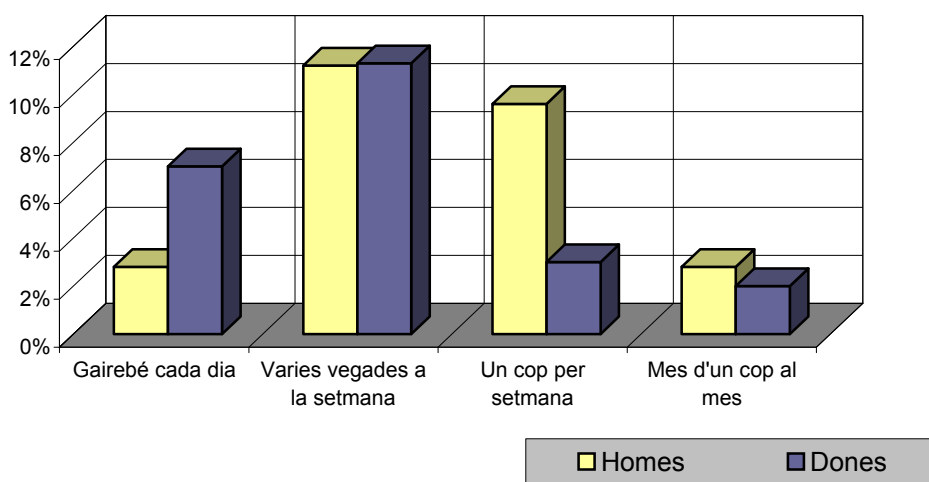
REF:son-canalcastellotv01/m08

Mostra: població major de 15 anys de tota l'àrea de la mostra.

Pregunta - Amb quina freqüència segueix aquesta emissora?

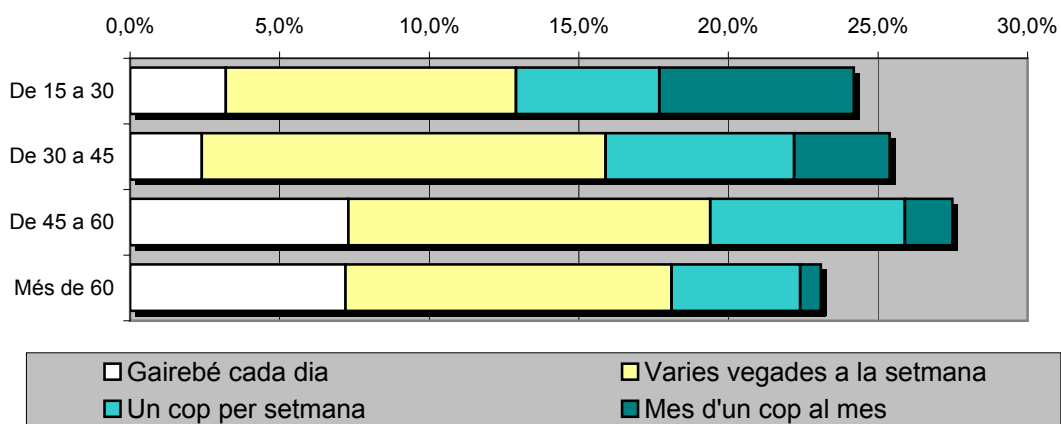
Anàlisi per sexes

Resposta	Homes	Dones
Gairebé cada dia	2,8%	7,0%
Varies vegades a la setmana	11,2%	11,3%
Un cop per setmana	9,6%	3,0%
Mes d'un cop al mes	2,8%	2,0%



Anàlisi comparatiu per grups d'edat

Resp \ Grup	De 15 a 30	De 30 a 45	De 45 a 60	Més de 60
Gairebé cada dia	3,2%	2,4%	7,3%	7,2%
Varies vegades a la setmana	9,7%	13,5%	12,1%	10,9%
Un cop per setmana	4,8%	6,3%	6,5%	4,3%
Mes d'un cop al mes	6,5%	3,2%	1,6%	0,7%



INFORTÈCNICA

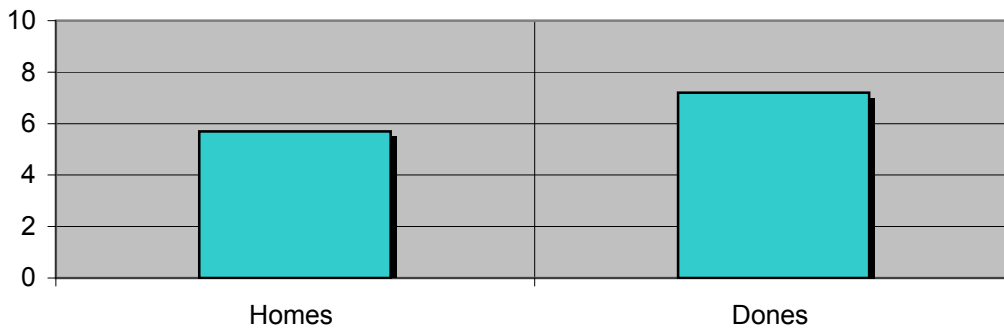
REF:son-canalcastellotv01/m08

Mostra: població major de 15 anys de tota l'àrea de la mostra.

Mitjana de temps de dedicació diària a l'emissora (minuts / dia)

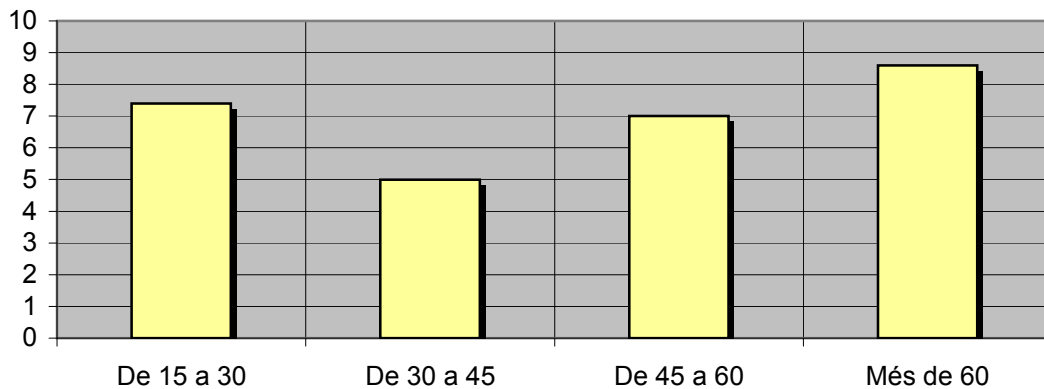
Anàlisi per sexes

Homes	Dones
5,7	7,2



Anàlisi comparatiu per grups d'edat

De 15 a 30	De 30 a 45	De 45 a 60	Més de 60
7,4	5,0	7,0	8,6



INFORTÈCNICA

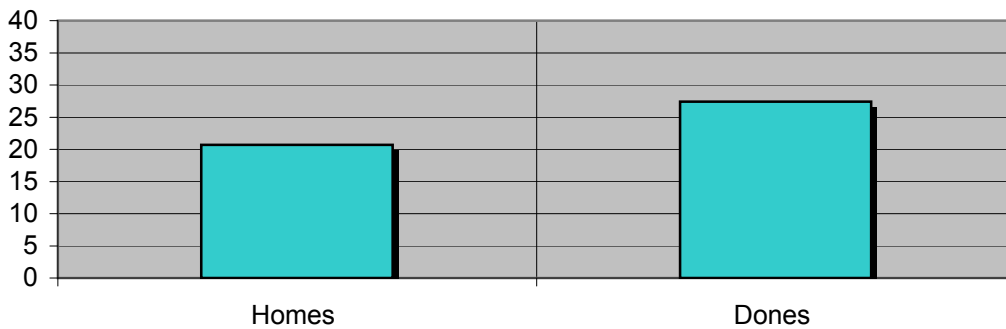
REF:son-canalcastellotv01/m08

Mostra: seguidors habituals de l'emissora.

Mitjana de temps de dedicació diària a l'emissora (minuts / dia)

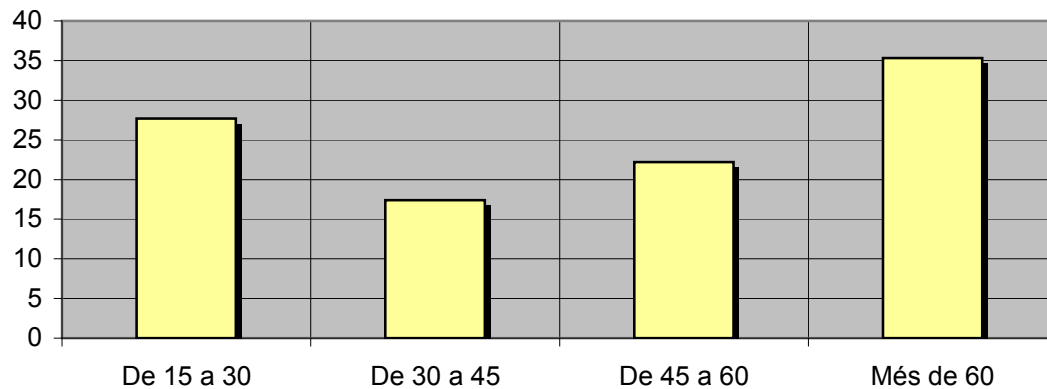
Anàlisi dels seus oients per sexes:

Homes	Dones
20,7	27,4



Anàlisi dels seus oients per grups d'edat:

De 15 a 30	De 30 a 45	De 45 a 60	Més de 60
27,7	17,4	22,2	35,3



Anàlisi dels seguidors habituals de l'emissora

Es consideren seguidors habituals els qui dediquen una mitjana de més d'un minut al dia a l'emissora.

Dades obtingudes:

- Distribució de l'audiència durant el dia.
- Distribució de l'audiència durant la setmana.
- Progressió de l'audiència.

INFORTÈCNICA

REF:son-canalcastellotv01/m08

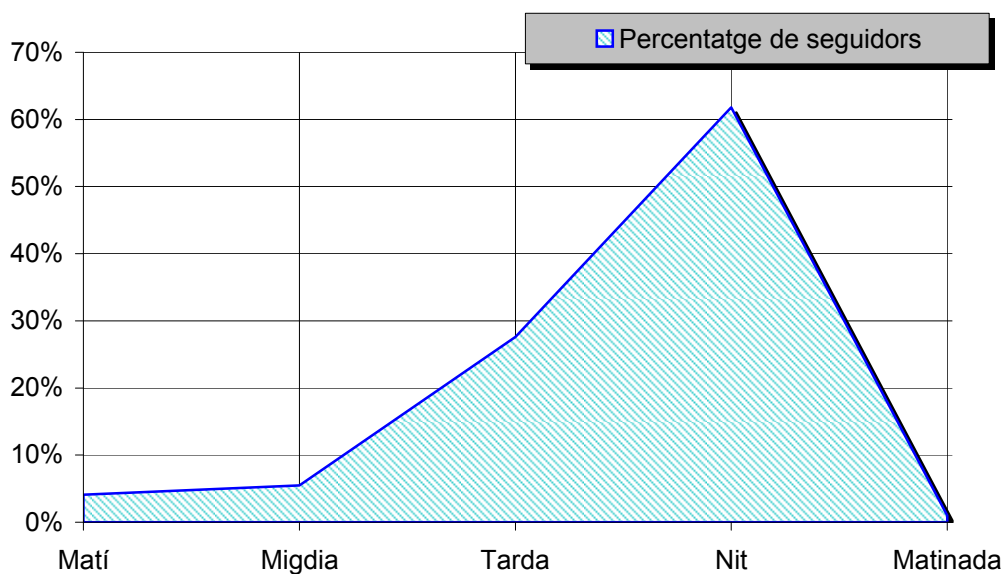
Mostra: població habitual de l'emissora.

Pregunta - A quines hores veu normalment "Canal Castelló TV"?

Matí (6h - 12h)
Migdia (12h - 16h)
Tarda (16h - 20h)
Nit (20h - 1h)
Matinada (1h - 6h)

Anàlisi general

Resposta	Percentatge de seguidors
Matí	4,1%
Migdia	5,5%
Tarda	27,6%
Nit	61,8%
Matinada	1,0%



Distribució de l'audiència durant el dia

Nota

El resultat obtingut és una representació de l'horari mes comú de sintonització de l'emissora. Això no vol dir que no hi hagi seguiment fora de l'horari mes habitual.

INFORTÈCNICA

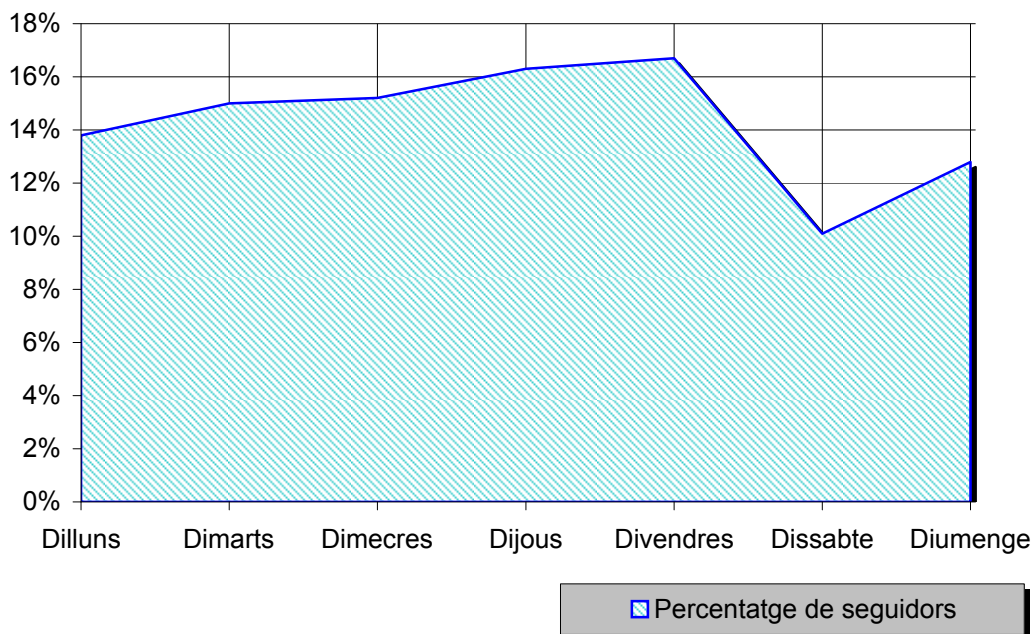
REF:son-canalcastellotv01/m08

Mostra: població habitual de l'emissora.

Pregunta - Normalment, quins dies de la setmana veu "Canal Castelló TV"?

Anàlisi general

Resposta	Percentatge de seguidors
Dilluns	13,8%
Dimarts	15,0%
Dimecres	15,2%
Dijous	16,3%
Divendres	16,7%
Dissabte	10,1%
Diumenge	12,8%



Distribució de l'audiència durant els dies de la setmana

INFORTÈCNICA

REF:son-canalcastellotv01/m08

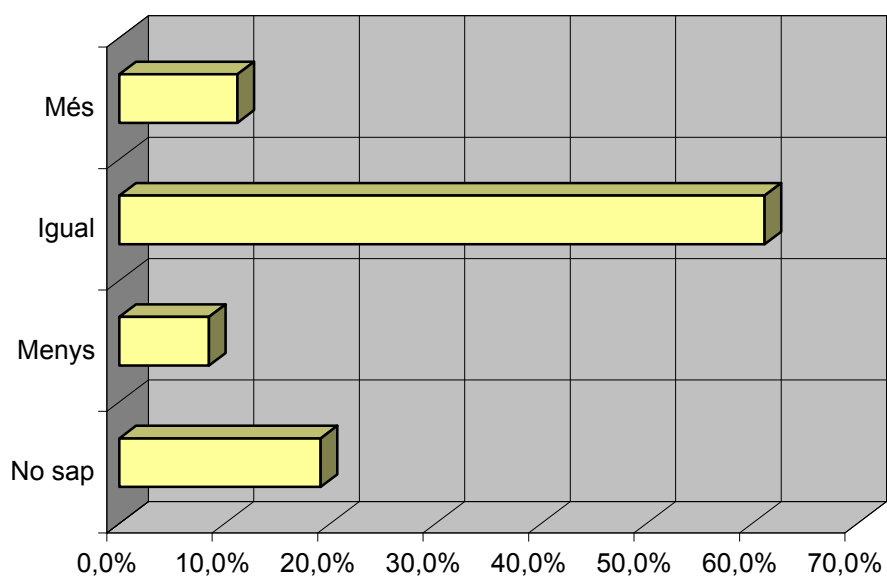
Mostra: població que coneix l'emissora.

Pregunta - Veu l'emissora: més, igual o menys que fa un any?

- A. Més
- B. Igual
- C. Menys
- D. No sap / No contesta

Anàlisi general

Resposta	Percentatge
Més	11,2%
Igual	61,2%
Menys	8,5%
No sap	19,1%



Progressió de l'audiència