

**ESTUDIO DE AUDIENCIA**  
**"El Faro de Ceuta"**

## FICHA TÉCNICA

<b>Empresa que realiza el estudio</b>	Información Técnica y Científica SL (Infortécnica)
<b>Muestra</b>	507 personas.
<b>Margen de error de la muestra</b>	Trabajando a un nivel de confianza del 95,5% (dos sigma), el margen de error es inferior al 5% para el conjunto de la muestra.
<b>Universo</b>	Población mayor de 15 años de Ceuta.
<b>Tipo de entrevista</b>	Telefónica, aleatoria y de distribución proporcional a la extensión de la población, obteniendo una muestra proporcional y significativa de cada grupo de sexo y edad.
<b>Fecha del sondeo</b>	Mayo de 2008
<b>Horario de las entrevistas</b>	Entre las 18:00 y las 22:00 horas de los días laborales.
<b>Datos de Infortécnica</b>	C/ Lepanto 422 08025 Barcelona Tel: 934334243 Fax: 934351627 Más información en: <a href="http://www.infortecnica.com">Http://www.infortecnica.com</a>

## **"EL FARO DE CEUTA" alcanza el 62 por ciento de share de prensa**

Tras el último estudio realizado en mayo de 2008, "El Faro de Ceuta" es conocido por la gran mayoría de la población de la ciudad autónoma de Ceuta. Lo lee de forma habitual 45.400 personas. Más del 40 por ciento lo sigue todos los días, más de 30.000 personas que han dedicado a la publicación 21 minutos de media.

"El Faro de Ceuta" mantiene un destacado liderazgo en su Ciudad Autónoma, acumulando casi dos tercios del tiempo de audiencia de la prensa diaria. De los algo más de 20 minutos al día que dedica de media el conjunto de la población de Ceuta a la lectura de la prensa, al "Faro de Ceuta" le corresponde 12.5, lo que indica una cuota de audiencia (share) del 62 por ciento. El GRP's es de 29.400 lectores/día, 400 más que en el anterior estudio.

## Análisis cuantitativo de la audiencia del medio por áreas

### Datos obtenidos en cada área

- Frecuencia de lectura de la prensa en general.
- Frecuencia de lectura del medio.
- Porcentaje de población que reconoce el nombre del medio.
- Tiempo de dedicación diario a la prensa, en general.
- Tiempo de dedicación diario al medio.
- SHARE
- GRPs



Áreas de realización del estudio

## Área de Ceuta

### Análisis cuantitativo

<b>Última actualización</b>	Mayo de 2008
<b>Población de los municipios de la muestra</b>	75.861
<b>Municipios</b>	Ceuta

# INFORTÉCNICA

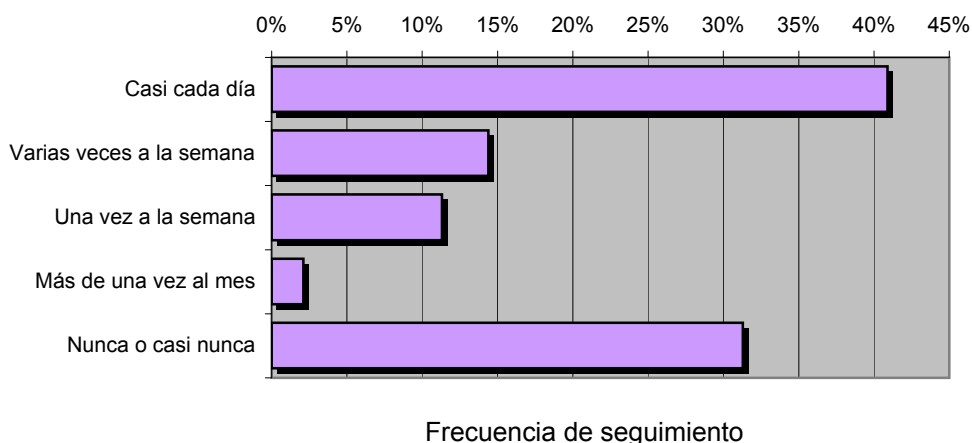
REF:son-farodeceuta01/j07

Muestra: población mayor de 15 años de: Área de Ceuta

## Pregunta - ¿Con que frecuencia lee Ud la prensa, en general?

Respuesta	% de seguimiento de la prensa general	Personas
Casi cada día	40,9%	31.027
Varias veces a la semana	14,4%	10.924
Una vez a la semana	11,3%	8.572
Más de una vez al mes	2,1%	1.593
Nunca o casi nunca	31,3%	23.744

52.117 personas leen la prensa habitualmente en el área indicada



## Pregunta - ¿Cuántos minutos al día dedica a leer la prensa, en general?

min / día	desviación
20,1	28,6

min / día: media de minutos diarios que dedica la población del área específica a la emisora  
Desviación estándar sobre la media: muestra la dispersión de valores sobre la media.

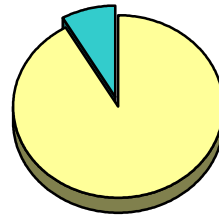
# INFORTÉCNICA

REF:son-farodeceuta01/j07

Muestra: población mayor de 15 años de: Área de Ceuta

## Pregunta - ¿Conoce "El Faro de Ceuta"?

Respuesta	Porcentaje
Sí	91,6%
No	8,4%

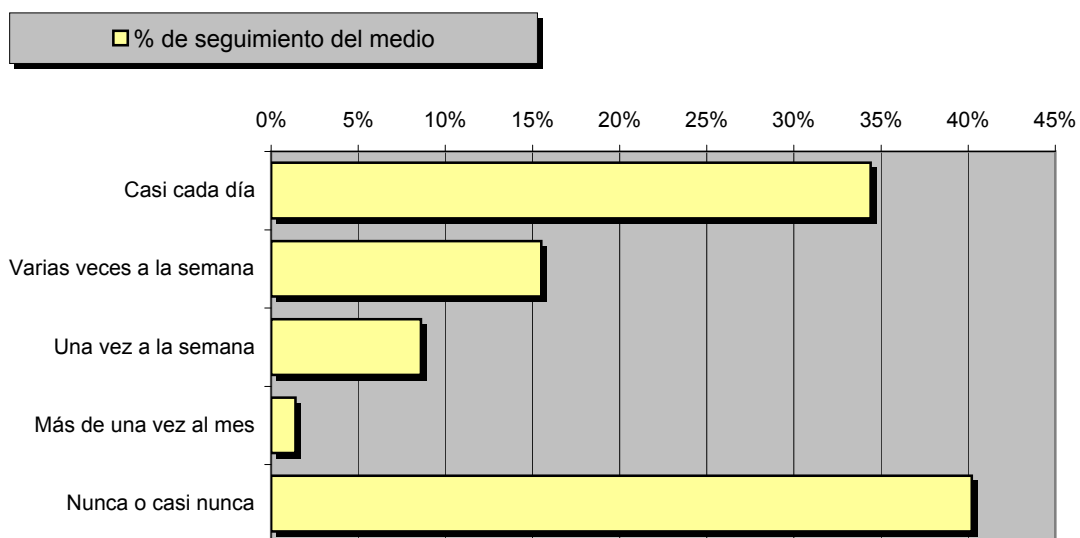


Grado de conocimiento de la población respecto al nombre del medio

## Pregunta - ¿Con qué frecuencia lee este periódico?

Respuesta	% de seguimiento del medio	Personas
Casi cada día	34,4%	26.096
Varias veces a la semana	15,5%	11.758
Una vez a la semana	8,6%	6.524
Más de una vez al mes	1,4%	1.062
Nunca o casi nunca	40,2%	30.496

**45.441** personas leen este periódico habitualmente



Frecuencia de seguimiento del medio en concreto y de la prensa en general

# INFORTÉCNICA

REF:son-farodeceuta01/j07

Muestra: población mayor de 15 años de: Área de Ceuta

## Tiempo medio de dedicación diaria a la lectura de este periódico

min / día	desviación	SHARE	GRPs	Horas de audiencia diaria
12,5	19,3	62,2%	28.306	15.804,4

min / día: media de minutos diarios que dedica la población del área específica al medio.

Desviación estándar sobre la media: muestra la dispersión de valores sobre la media.

SHARE: cuota de audiencia, expresada en porcentaje, respecto al resto de periódicos.

GRPs: cuota de audiencia, expresada en número de personas, respecto al resto de periódicos.

Horas de audiencia diaria: total de horas de seguimiento que dedica el conjunto de la población.

---

## Pregunta - ¿Normalmente, compra este diario o lo lee de algún sitio?

Respuesta	Porcentaje
Lo compra	53,8%
Lo lee, pero no lo compra	43,8%
Otras respuestas	2,5%



Procentaje de lectores que compran el diario

---



## Análisis por grupos de sexo y edad

Los datos que se presentan a continuación están basados en el conjunto de la muestra y no son proporcionales a la población de cada área.

### Datos obtenidos:

- Conocimiento del nombre del medio por sexos y edades.
- Frecuencia de seguimiento por sexos y edades.
- Tiempo de dedicación diario por sexos y edades.
- Tiempo de dedicación diario de sus lectores por sexos y edades.

# INFORTÉCNICA

REF:son-farodeceuta01/j07

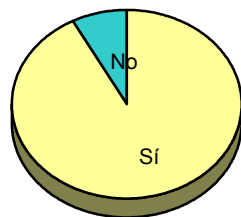
Muestra: población mayor de 15 años de toda el área de la muestra.

## Pregunta - ¿Conoce "El Faro de Ceuta"?

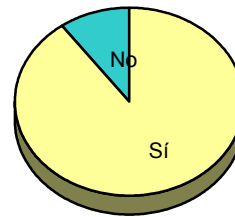
Análisis comparativo por grupos de sexo

Resp / Grupo	Hombres	Mujeres
Sí	92,2%	90,0%
No	7,8%	10,0%

Hombres

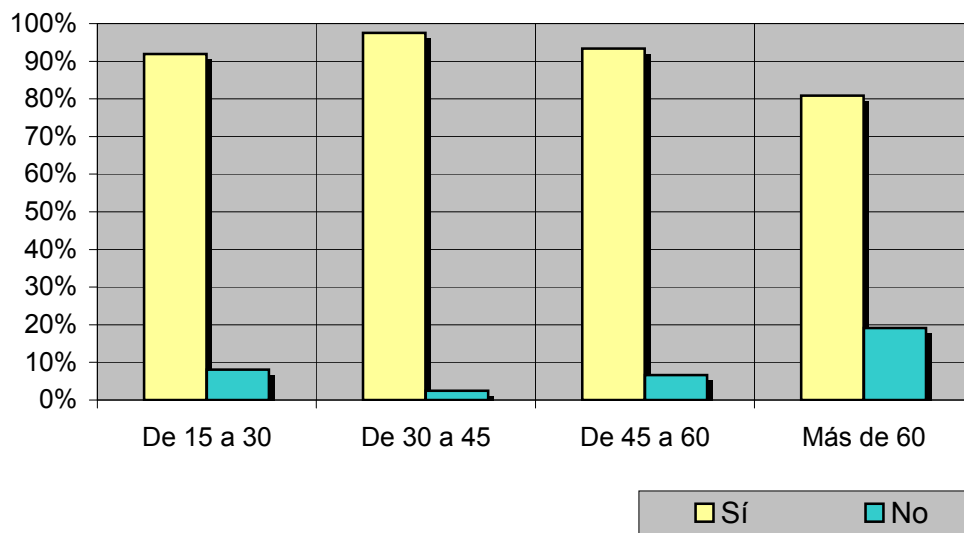


Mujeres



Análisis comparativo por grupos de edad

Resp \ Grupo	De 15 a 30	De 30 a 45	De 45 a 60	Más de 60
Sí	91,9%	97,5%	93,4%	80,9%
No	8,1%	2,5%	6,6%	19,1%



# INFORTÉCNICA

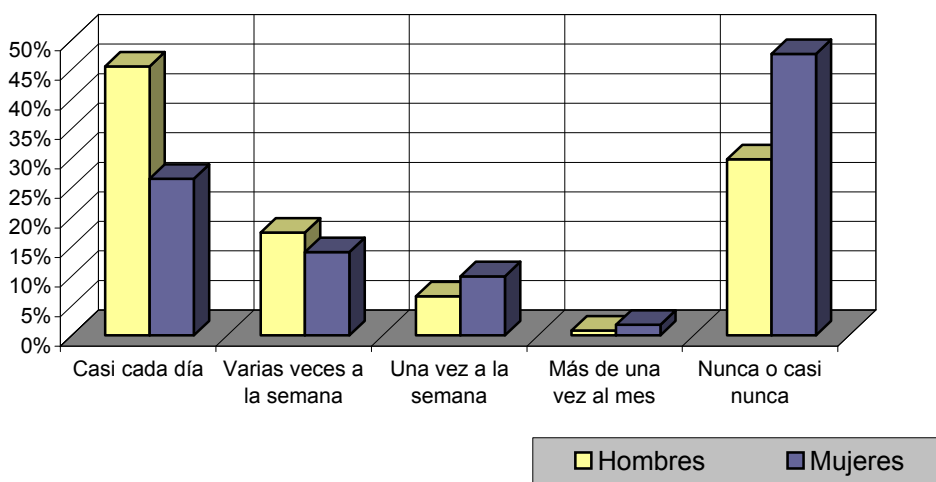
REF:son-farodeceuta01/j07

Muestra: población mayor de 15 años de toda el área de la muestra.

## Pregunta - ¿Con qué frecuencia lee Ud. este periódico?

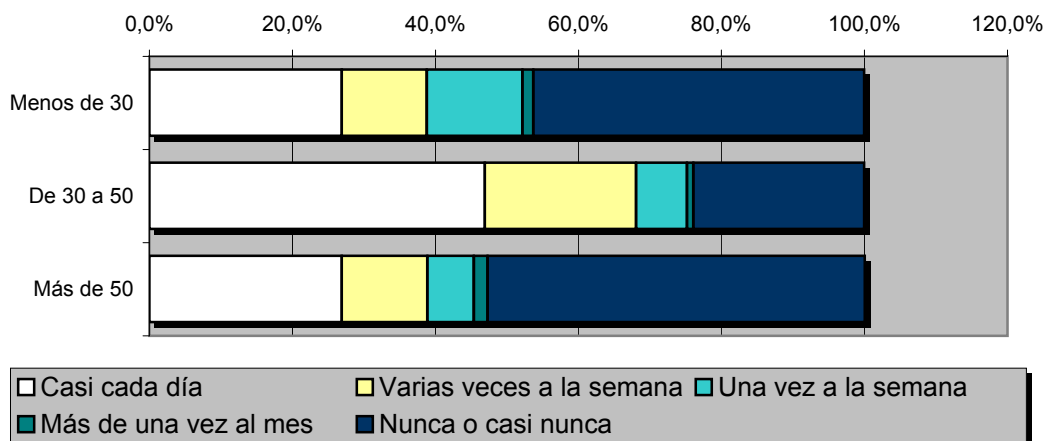
Análisis por grupos de sexo

Respuesta	Hombres	Mujeres
Casi cada día	45,5%	26,5%
Varias veces a la semana	17,4%	14,1%
Una vez a la semana	6,6%	10,0%
Más de una vez al mes	0,8%	1,8%
Nunca o casi nunca	29,8%	47,6%



Análisis comparativo por grupos de edad

Resp \ Grupo	Menos de 30	De 30 a 50	Más de 50
Casi cada día	26,9%	46,9%	26,9%
Varias veces a la semana	11,9%	21,2%	12,0%
Una vez a la semana	13,4%	7,1%	6,5%
Más de una vez al mes	1,5%	0,9%	1,9%
Nunca o casi nunca	46,3%	23,9%	52,8%



# INFORTÉCNICA

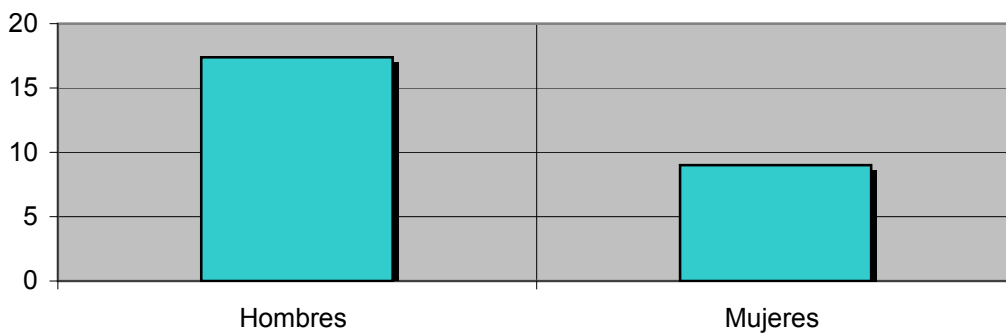
REF:son-farodeceuta01/j07

Muestra: población mayor de 15 años de toda el área de la muestra.

## Tiempo medio de dedicación diaria a la lectura de este periódico

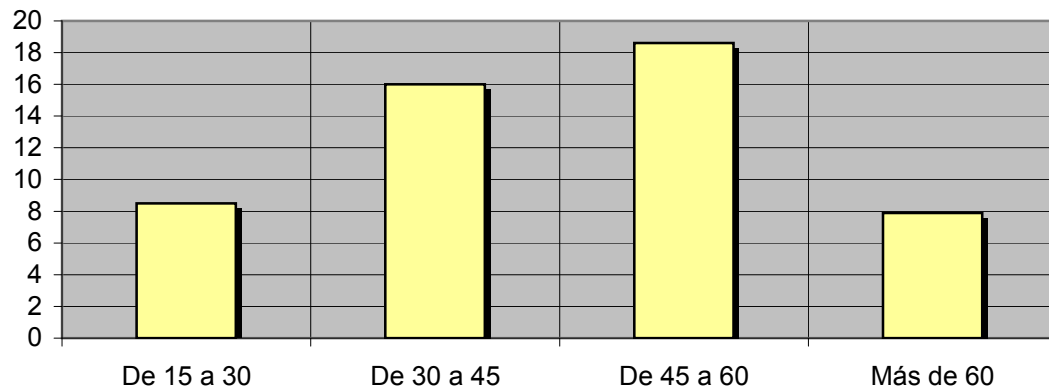
Análisis por sexos:

Hombres	Mujeres
17,4	9,0



Análisis por grupos de edad:

De 15 a 30	De 30 a 45	De 45 a 60	Más de 60
8,5	16,0	18,6	7,9



# INFORTÉCNICA

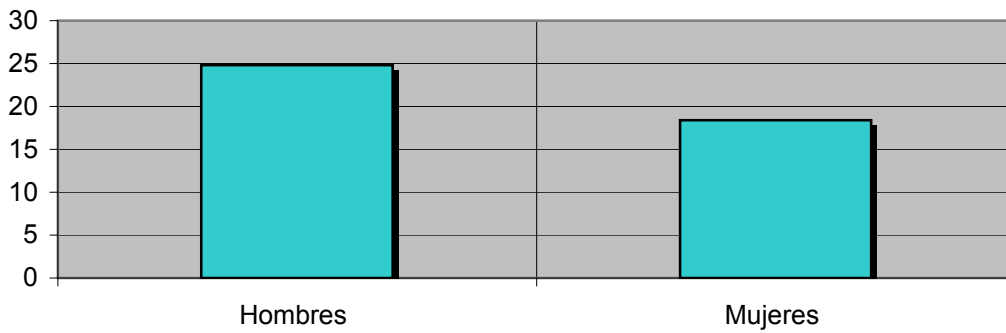
REF:son-farodeceuta01/j07

Muestra: Población lectora del diario.

## Tiempo medio de dedicación diaria a la lectura de este periódico

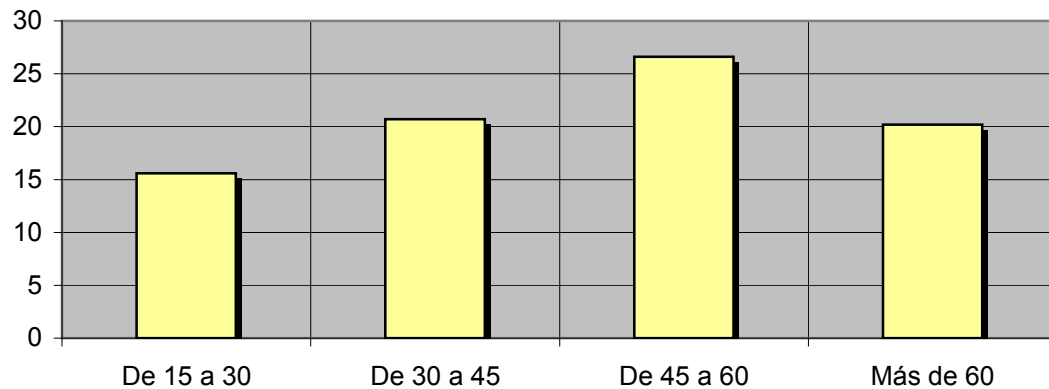
Análisis de sus seguidores por sexos:

Hombres	Mujeres
24,8	18,4



Análisis de sus seguidores por grupos de edad:

De 15 a 30	De 30 a 45	De 45 a 60	Más de 60
15,6	20,7	26,6	20,2



## Análisis sobre sus lectores habituales

Se consideran habituales los que dedican una media de más de un minuto al día a leer este periódico.

Datos obtenidos:

- Progresión de la audiencia.
- Perfil del periódico según sus lectores.

# INFORTÉCNICA

REF:son-farodeceuta01/j07

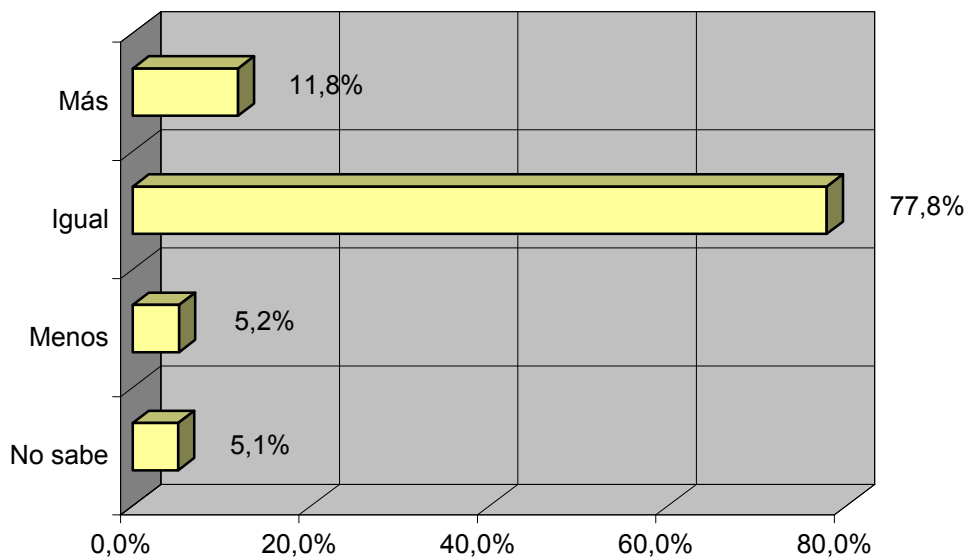
Muestra: población que conoce este periódico.

**Pregunta - ¿Lee este periódico: más, igual o menos que hace un año?**

- A. Más
- B. Igual
- C. Menos
- D. No sabe / no contesta

Análisis general

Respuesta	Porcentaje
Más	11,8%
Igual	77,8%
Menos	5,2%
No sabe	5,1%



Progresión de la audiencia

# INFORTÉCNICA

REF:son-farodeceuta01/j07

Pregunta - En su opinión, ¿Cómo definiría el perfil de este diario en comparación al resto?

Interesante / Aburrido  
Independiente / Partidista  
Ameno / Denso  
Objetivo / Sensacionalista  
Técnico / Genérico

## Análisis general

Respuesta	Porcentaje	Respuesta	Porcentaje
Interesante	88,3%	Aburrido	11,7%
Independiente	58,3%	Partidista	41,7%
Ameno	85,5%	Denso	14,5%
Sensacionalista	14,8%	Objetivo	85,2%
Técnico	35,7%	Genérico	64,3%

