

ESTUDIO DE AUDIENCIA

"TV Sevilla FC"

FICHA TÉCNICA

Empresa que realiza el estudio	Información Técnica y Científica SL (Infortécnica)
Muestra	516 personas.
Margen de error de la muestra	Trabajando a un nivel de confianza del 95,5% (dos sigma), el margen de error es inferior al 5% para el conjunto de la muestra.
Universo	Población mayor de 15 años de la ciudad de Sevilla y provincia de Sevilla, excluyendo la capital.
Tipo de entrevista	Telefónica, aleatoria y de distribución proporcional a la extensión de la población, obteniendo una muestra proporcional y significativa de cada grupo de sexo y edad.
Fecha del sondeo	Mayo de 2008
Horario de las entrevistas	Entre las 18:00 y las 22:00 horas de los días laborales.
Datos de Infortécnica	C/ Lepanto 422 08025 Barcelona Tel: 934334243 Fax: 934351627 Más información en: Http://www.infortecnica.com

Puede verificar la autenticidad de los datos del estudio consultando la web www.audiencia.org o contactando con Infortécnica.

“SEVILLA FC TV”, se aproxima a un seis por ciento de share en la capital de Andalucía en mayo de 2008

Tras el último sondeo de mayo de 2008, “Sevilla FC TV” se aproxima a un seis por ciento de share de televisión en la Capital, gracias a los cerca de 11 minutos de tiempo medio que le ha dedicado la población de Sevilla cada día.

En la Capital, “Sevilla FC TV” es conocida por un 54 por ciento de la población. Un 40 por ciento la tiene presintonizada y uno de cada cuatro sevillanos la sigue de forma habitual, cerca de 160.000 telespectadores. Durante el último mes, la han seguido cerca de 400.000 telespectadores en el conjunto de la provincia.

La media de tiempo que dedica a la emisora sus asiduos es de casi 50 minutos. Obtiene un GRP’s global próximo a 80.000 telespectadores al día.

La emisora es seguida por todos los grupos de edad y sexo por su variada programación, si bien muestra una lógica mayor adicción masculina, característica de los medios que ofrecen mayor información deportiva.

Análisis cuantitativo de la audiencia de la emisora por áreas

Datos obtenidos en cada área

- Grado de conocimiento de la población respecto al nombre de la emisora.
- Porcentaje de sintonización.
- Calidad de recepción.
- Frecuencia de seguimiento general de la emisora.
- Frecuencia de seguimiento en el último mes.
- Número de personas que siguen la emisora habitualmente.
- Número de personas que han seguido la emisora en el último mes.
- Tiempo medio de dedicación diaria a la emisora.
- Tiempo medio de dedicación diaria en el último mes.
- SHARE, GRP y total de horas de audiencia diaria (datos generales).
- SHARE, GRP y total de horas de audiencia diaria (datos del último mes).



Áreas de realización del estudio

Área de Sevilla capital

Análisis cuantitativo

Última actualización	Mayo de 2008
Población de los municipios de la muestra	699.145
Municipios	Sevilla

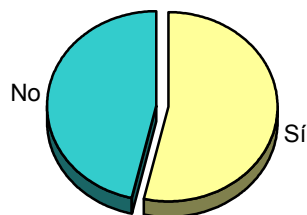
INFORTÉCNICA

REF:son-medio01/p/n05

Muestra: población mayor de 15 años de: Área de Sevilla capital

Pregunta - ¿Conoce la emisora de TV local "TV Sevilla FC"?

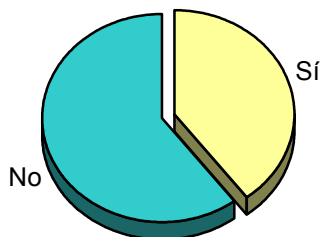
Respuesta	Porcentaje
Sí	53,7%
No	46,3%



Grado de conocimiento de la población respecto al nombre de la emisora

Pregunta - ¿Tiene sintonizada "TV Sevilla FC" en su televisor?

Respuesta	Porcentaje
Sí	39,7%
No	60,3%

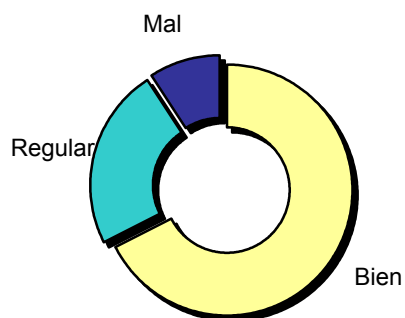


Porcentaje de sintonización

Muestra: población de: Área de Sevilla capital que conoce la emisora

Pregunta - En cuanto a la recepción de la señal "TV Sevilla FC" ¿se recibe bien, regular o mal?

Respuesta	Porcentaje
Bien	67,6%
Regular	23,1%
Mal	9,3%



Calidad de recepción

INFORTÉCNICA

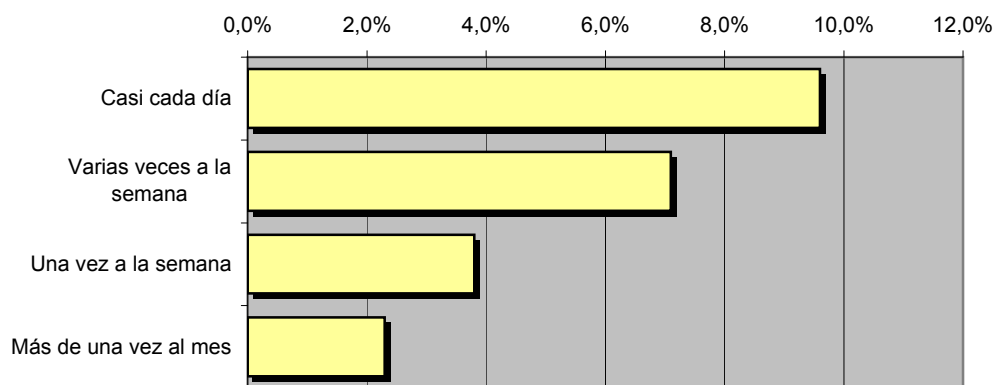
REF:son-medio01/p/n05

Muestra: población mayor de 15 años de: Área de Sevilla capital

Pregunta - ¿Con qué frecuencia sigue la emisora?

Respuesta	Porcentaje	Personas
Casi cada día	9,6%	67.118
Varias veces a la semana	7,1%	49.639
Una vez a la semana	3,8%	26.568
Más de una vez al mes	2,3%	16.080

Esta emisora es seguida habitualmente por **159.405** personas del área indicada



Frecuencia de seguimiento

Tiempo medio de dedicación diaria a la emisora

min / día	desviación	SHARE	GRPs	Horas de audiencia diaria
10,6	32,8	5,6%	39.152	123.457,4

min / día: media de minutos diarios que dedica la población del área específica a la emisora

Desviación estándar sobre la media: muestra la dispersión de valores sobre la media.

SHARE: cuota de audiencia, expresada en porcentaje, respecto al resto de emisoras.

GRPs: cuota de audiencia, expresada en número de personas, respecto al resto de emisoras.

Horas de audiencia diaria: total de horas de seguimiento que dedica el conjunto de la población.

INFORTÉCNICA

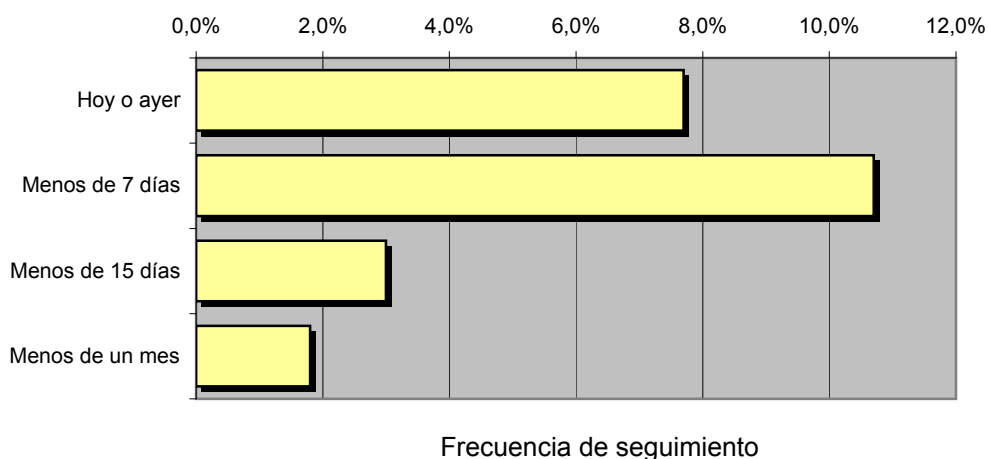
REF:son-medio01/p/n05

Muestra: población mayor de 15 años de: Área de Sevilla capital

Pregunta - ¿Aproximadamente, cuándo fue la última vez que vió "TV Sevilla FC"?

Respuesta	Porcentaje	Personas
Hoy o ayer	7,7%	53.834
Menos de 7 días	10,7%	74.809
Menos de 15 días	3,0%	20.974
Menos de un mes	1,8%	12.585

Esta emisora ha sido seguida por **162.202** personas durante el último mes.



Tiempo medio de dedicación diaria a la emisora durante el último mes

Datos del último mes	
min / día	desviación
9,2	23,2

Datos del último mes		
SHARE	GRPs	Horas de audiencia diaria
5,0%	34.957	107.202,2

min / día: media de minutos diarios que dedica la población del área específica a la emisora

Desviación estándar sobre la media: muestra la dispersión de valores sobre la media.

SHARE: cuota de audiencia, expresada en porcentaje, respecto al resto de emisoras.

GRPs: cuota de audiencia, expresada en número de personas, respecto al resto de emisoras.

Horas de audiencia diaria: total de horas de seguimiento que dedica el conjunto de la población.



Áreas de realización del estudio

Provincia de Sevilla (excluyendo la capital)

Análisis cuantitativo

Última actualización	Mayo de 2008
Población de los municipios de la muestra	1.150.123
Municipios	Todos los municipios menos la capital

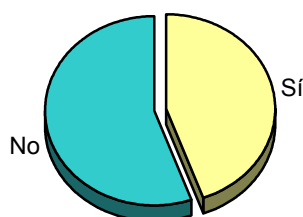
INFORTÉCNICA

REF:son-medio01/p/n05

Muestra: población mayor de 15 años de: Provincia de Sevilla (excluyendo la capital)

Pregunta - ¿Conoce la emisora de TV local "TV Sevilla FC"?

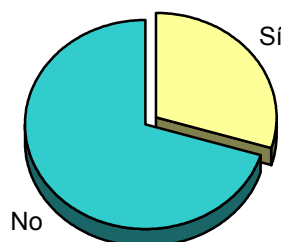
Respuesta	Porcentaje
Sí	44,5%
No	55,5%



Grado de conocimiento de la población respecto al nombre de la emisora

Pregunta - ¿Tiene sintonizada "TV Sevilla FC" en su televisor?

Respuesta	Porcentaje
Sí	29,7%
No	70,3%

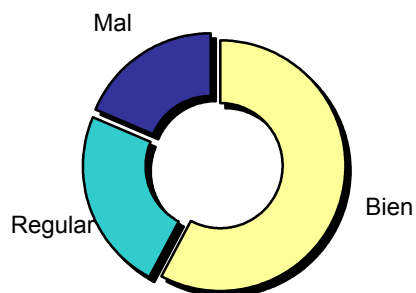


Porcentaje de sintonización

Muestra: población de: Provincia de Sevilla (excluyendo la capital) que conoce la

Pregunta - En cuanto a la recepción de la señal "TV Sevilla FC" ¿se recibe bien, regular o mal?

Respuesta	Porcentaje
Bien	57,7%
Regular	23,7%
Mal	18,6%



Calidad de recepción

INFORTÉCNICA

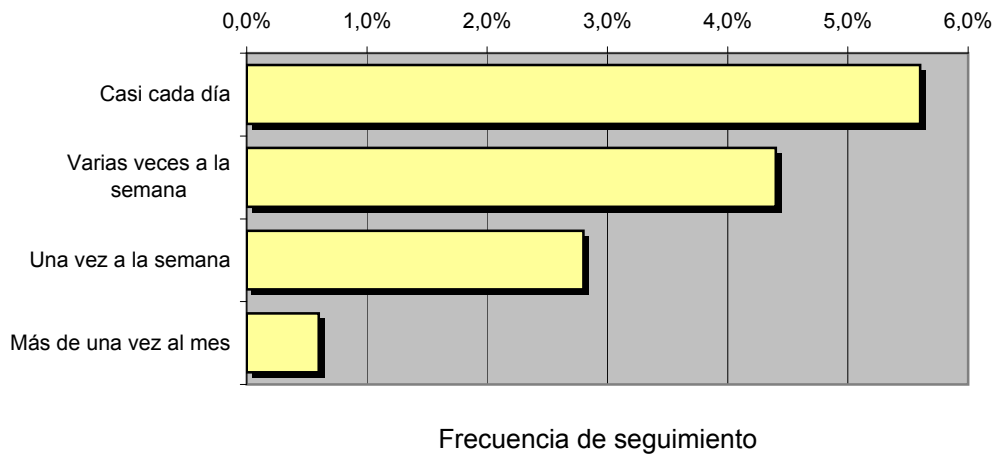
REF:son-medio01/p/n05

Muestra: población mayor de 15 años de: Provincia de Sevilla (excluyendo la capital)

Pregunta - ¿Con qué frecuencia sigue la emisora?

Respuesta	Porcentaje	Personas
Casi cada día	5,6%	64.407
Varias veces a la semana	4,4%	50.605
Una vez a la semana	2,8%	32.203
Más de una vez al mes	0,6%	6.901

Esta emisora es seguida habitualmente por **154.116** personas del área indicada



Tiempo medio de dedicación diaria a la emisora

min / día	desviación	SHARE	GRPs	Horas de audiencia diaria
6,0	22,2	3,1%	35.654	114.092,2

min / día: media de minutos diarios que dedica la población del área específica a la emisora

Desviación estándar sobre la media: muestra la dispersión de valores sobre la media.

SHARE: cuota de audiencia, expresada en porcentaje, respecto al resto de emisoras.

GRPs: cuota de audiencia, expresada en número de personas, respecto al resto de emisoras.

Horas de audiencia diaria: total de horas de seguimiento que dedica el conjunto de la población.

INFORTÉCNICA

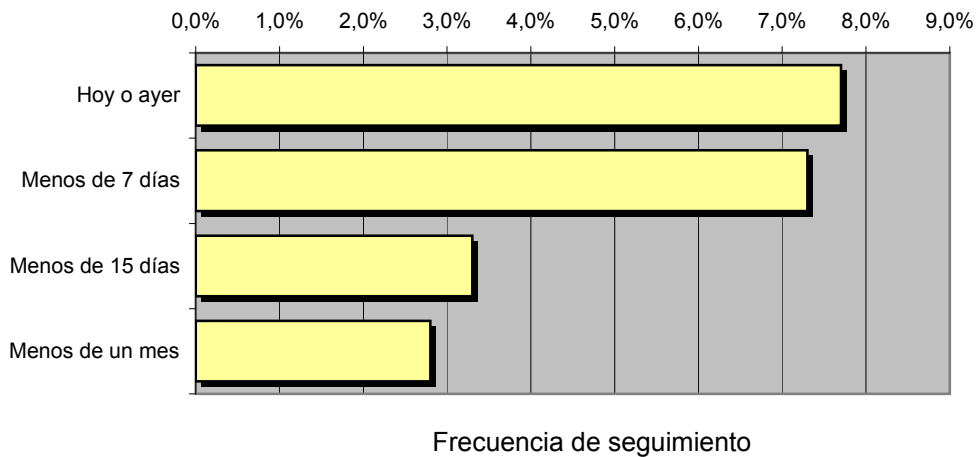
REF:son-medio01/p/n05

Muestra: población mayor de 15 años de: Provincia de Sevilla (excluyendo la capital)

Pregunta - ¿Aproximadamente, cuándo fue la última vez que vió "TV Sevilla FC"?

Respuesta	Porcentaje	Personas
Hoy o ayer	7,7%	88.559
Menos de 7 días	7,3%	83.959
Menos de 15 días	3,3%	37.954
Menos de un mes	2,8%	32.203

Esta emisora ha sido seguida por **242.676** personas durante el último mes



Tiempo medio de dedicación diaria a la emisora durante el último mes

Datos del último mes	
min / día	desviación
7,3	22,2

Datos del último mes		
SHARE	GRPs	Horas de audiencia diaria
3,8%	43.729	139.931,6

min / día: media de minutos diarios que dedica la población del área específica a la emisora

Desviación estándar sobre la media: muestra la dispersión de valores sobre la media.

SHARE: cuota de audiencia, expresada en porcentaje, respecto al resto de emisoras.

GRPs: cuota de audiencia, expresada en número de personas, respecto al resto de emisoras.

Horas de audiencia diaria: total de horas de seguimiento que dedica el conjunto de la población.

Análisis por grupos de sexo y edad

Los datos que se presentan a continuación están basados en el conjunto de la muestra y no son proporcionales a la población de cada área.

Datos obtenidos:

- Conocimiento del nombre de la emisora por sexos y edades.
- Frecuencia de seguimiento por sexos y edades.
- Tiempo de dedicación diario por sexos y edades.
- Tiempo de dedicación diario de los habituales a la emisora por sexos y edades.

INFORTÉCNICA

REF:son-medio01/p/n05

Muestra: población mayor de 15 años de toda el área de la muestra.

Pregunta - ¿Conoce la emisora "TV Sevilla FC"?

Análisis comparativo por grupos de sexo

Resp / Grupo	Hombres	Mujeres
Sí	53,4%	44,3%
No	46,6%	55,7%

Hombres

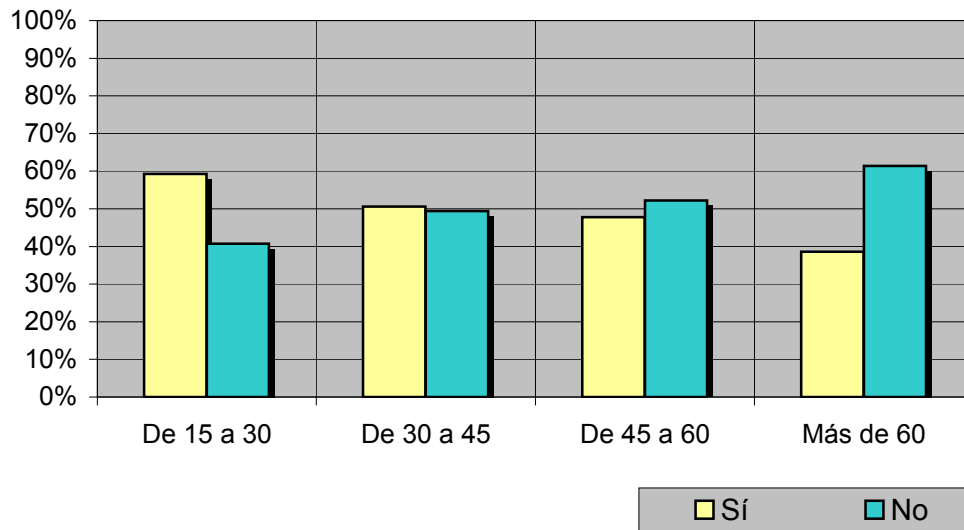


Mujeres



Análisis comparativo por grupos de edad

Resp \ Grupo	De 15 a 30	De 30 a 45	De 45 a 60	Más de 60
Sí	59,3%	50,6%	47,8%	38,6%
No	40,7%	49,4%	52,2%	61,4%



INFORTÉCNICA

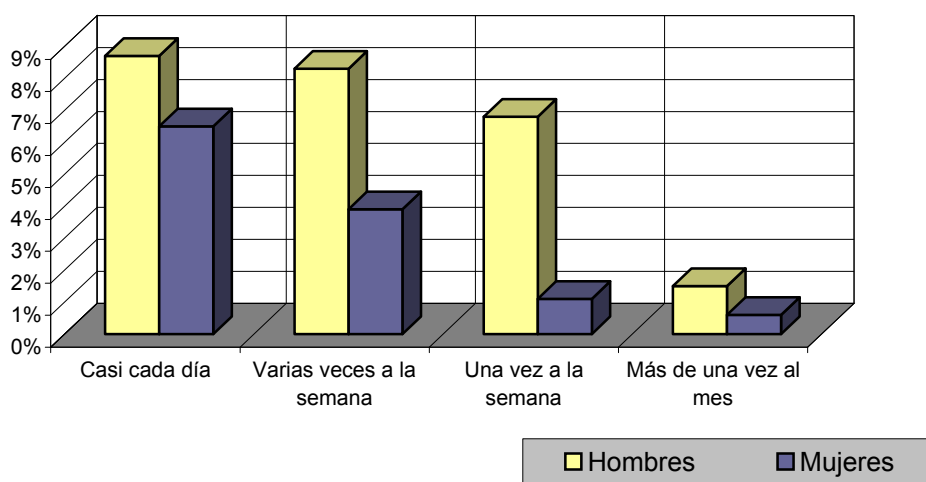
REF:son-medio01/p/n05

Muestra: población mayor de 15 años de toda el área de la muestra.

Pregunta - ¿Con qué frecuencia sigue la emisora?

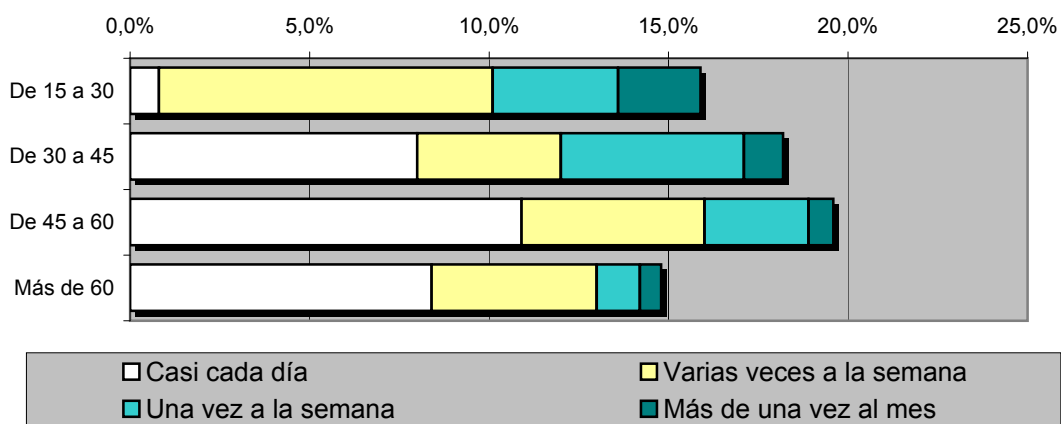
Análisis por grupos de sexo

Respuesta	Hombres	Mujeres
Casi cada día	8,7%	6,5%
Varias veces a la semana	8,3%	3,9%
Una vez a la semana	6,8%	1,1%
Más de una vez al mes	1,5%	0,6%



Análisis comparativo por grupos de edad

Resp \ Grupo	De 15 a 30	De 30 a 45	De 45 a 60	Más de 60
Casi cada día	0,8%	8,0%	10,9%	8,4%
Varias veces a la semana	9,3%	4,0%	5,1%	4,6%
Una vez a la semana	3,5%	5,1%	2,9%	1,2%
Más de una vez al mes	2,3%	1,1%	0,7%	0,6%



INFORTÉCNICA

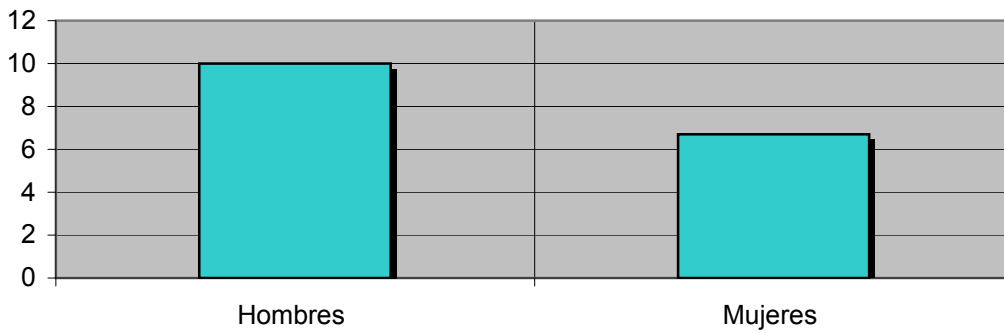
REF:son-medio01/p/n05

Muestra: población mayor de 15 años de toda el área de la muestra.

Tiempo medio de dedicación diaria a la emisora (minutos / día)

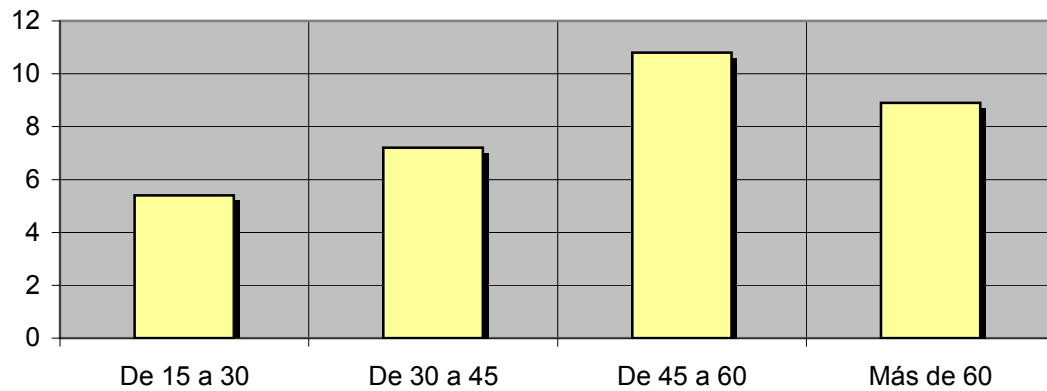
Análisis por sexos:

Hombres	Mujeres
10,0	6,7



Análisis por grupos de edad:

De 15 a 30	De 30 a 45	De 45 a 60	Más de 60
5,4	7,2	10,8	8,9



INFORTÉCNICA

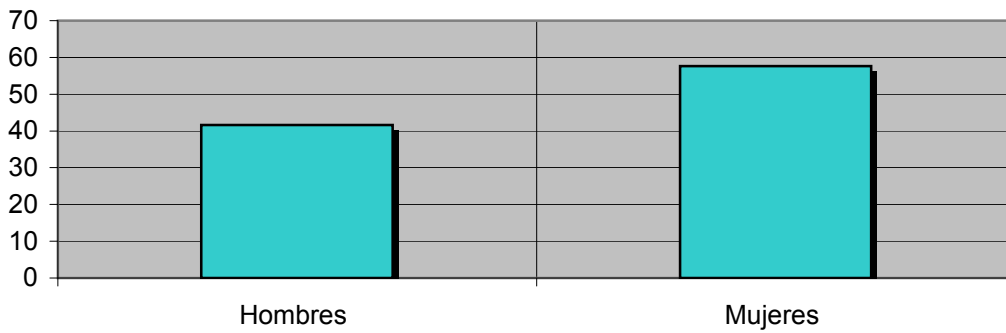
REF:son-medio01/p/n05

Muestra: Población que sigue la emisora, por lo menos ocasionalmente.

Tiempo medio de dedicación diaria a la emisora (minutos / día)

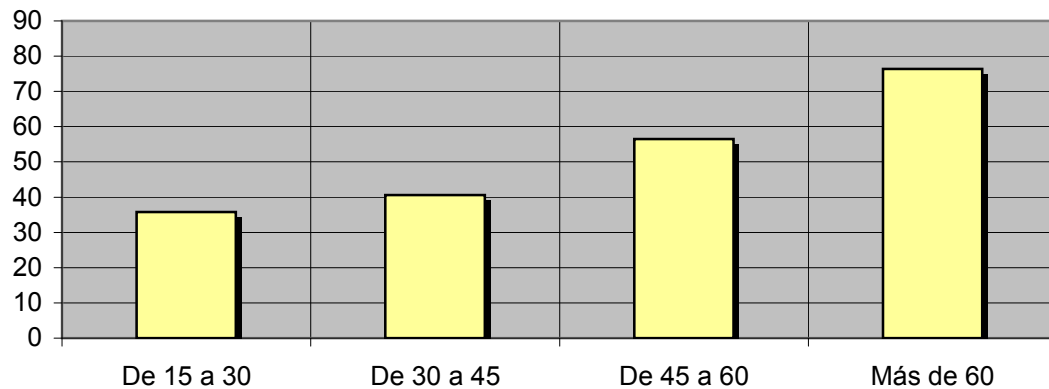
Análisis de sus seguidores por sexos:

Hombres	Mujeres
41,6	57,6



Análisis de sus seguidores por grupos de edad:

De 15 a 30	De 30 a 45	De 45 a 60	Más de 60
35,8	40,6	56,5	76,4



Análisis sobre los seguidores habituales de la emisora

Se consideran habituales aquellos que dedican una media de más de un minuto al día a la emisora.

Datos obtenidos:

- Distribución de la audiencia durante el día
- Distribución de la audiencia durante la semana

INFORTÉCNICA

REF:son-medio01/p/n05

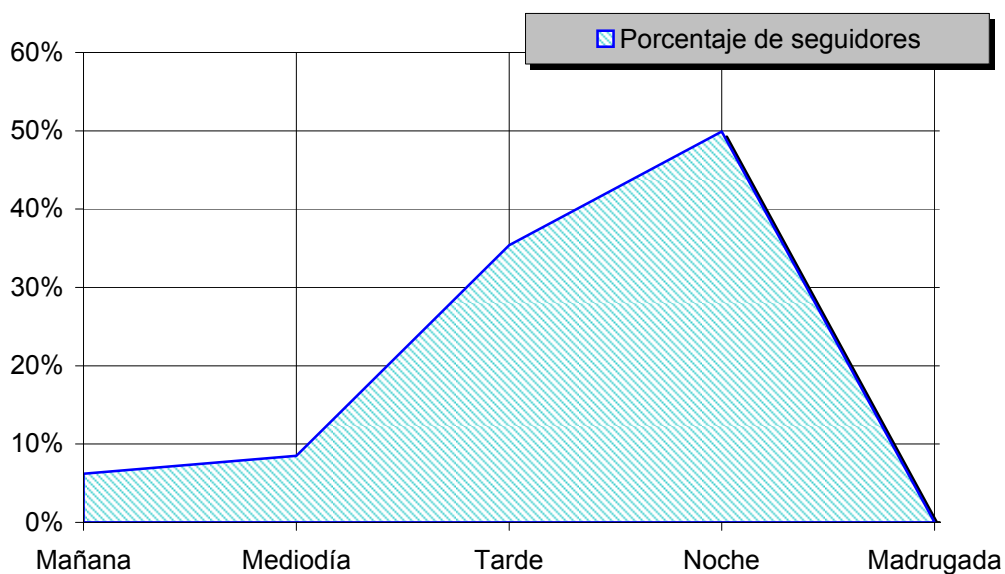
Muestra: Población habitual de la emisora.

Pregunta - ¿A qué horas sigue habitualmente "TV Sevilla FC"?

- A. Mañana (6h - 12h)
- B. Mediodía (12h - 16h)
- C. Tarde (16h - 20h)
- D. Noche (20h - 1h)
- E. Madrugada (1h - 6h)

Análisis general

Respuesta	Porcentaje de seguidores
Mañana	6,2%
Mediodía	8,5%
Tarde	35,4%
Noche	49,9%
Madrugada	<1%



Distribución de la audiencia durante el día

Los resultados obtenidos son un reflejo del horario más común de sintonización de la emisora. Lo que no significa que no la sigan fuera del horario más habitual.

INFORTÉCNICA

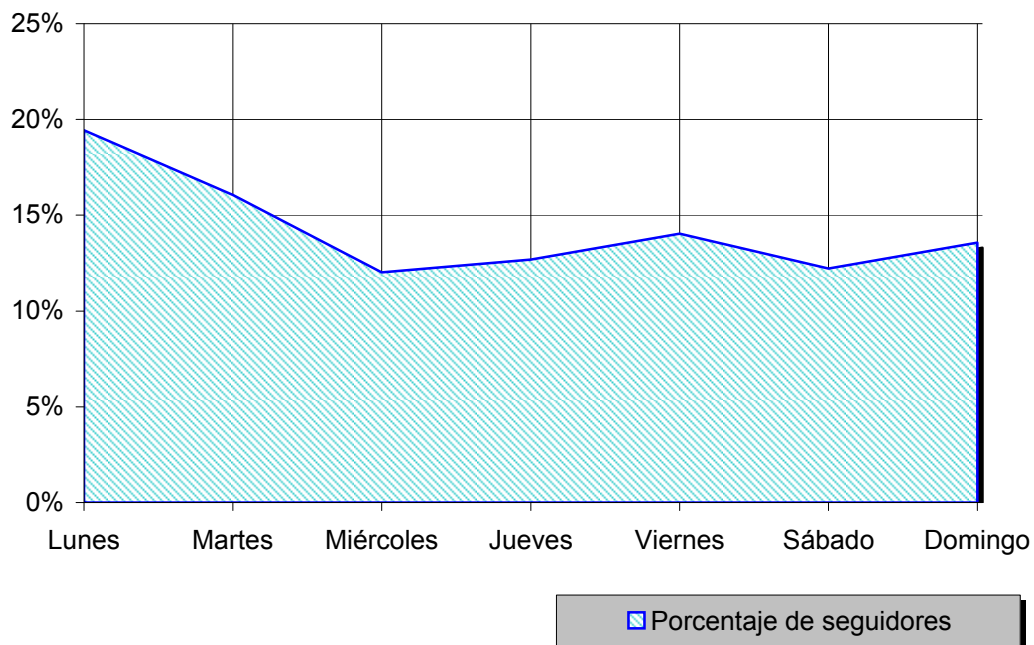
REF:son-medio01/p/n05

Muestra: Población habitual de la emisora.

Pregunta - ¿Qué días de la semana suele ver "TV Sevilla FC"?

Análisis general

Respuesta	Porcentaje de seguidores
Lunes	19,4%
Martes	16,1%
Miércoles	12,0%
Jueves	12,7%
Viernes	14,0%
Sábado	12,2%
Domingo	13,6%



Distribución de la audiencia durante los días de la semana