

ESTUDI D'AUDIÈNCIA

"Nova Ràdio Lloret"

FITXA TÈCNICA

Empresa que realitza l'estudi	Informació Tècnica i Científica SL (Infortècnica)
Mostra	511 persones
Marge d'error de la mostra	Treballant a un nivell de confiança del 95,5% (dos sigma), el marge d'error es inferior al 5% per el conjunt de la mostra.
Univers	Població major de 15 anys de Lloret de Mar, Tossa de Mar i Vidreres.
Tipus d'entrevista	Telefònica, aleatòria i de distribució proporcional a l'extensió de la població, obtenint una mostra proporcional i significativa de cada grup de sexe i edat.
Data del sondeig	Maig de 2008
Horari de les entrevistes	Entre les 18:00 i les 22:00 hores dels dies laborables.
Dades d'Infortècnica	C/ Lepant 422 08025 Barcelona Tel: 934334243 Fax: 934351627 Mes informació a: http://www.infortecnica.com

Pot verificar l'autenticitat de les dades de l'estudi a la web www.audiencia.org o contactant amb Infortècnica.

“NOVA RÀDIO LLORET”, ACONSEGUEIX UN 21 PER CENT DE SHARE A LLORET I L’ENTORN

“Nova Ràdio Lloret” és una emissora coneguda per un 76 per cent de la població de Lloret i el seu entorn, incloent Vidreres i Tossa. L'emissora és seguida per la majoria d'habituals de la ràdio, o sigui per prop de 20.000 radiooient, que li dediquen una mitjana de gairebé una hora al dia.

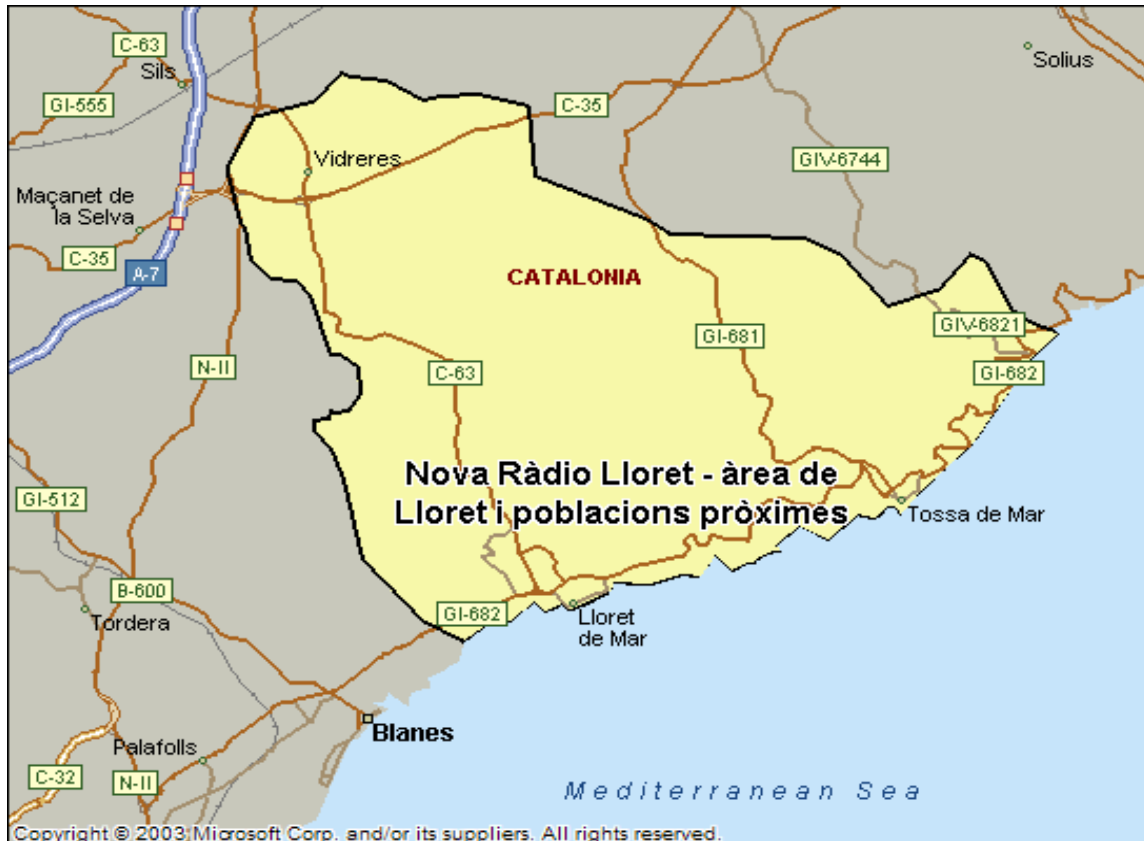
Sobre el conjunt de la població, el temps mig és de 25 minuts diaris. Obté una quota d'audiència (share) del 21 per cent. El GRP's de “Nova radio Lloret” és superior a 6.500 radiooients a Lloret, Vidreres i Tossa, si bé l'àrea d'audiència de l'emissora s'estén per bona part del sud de la Costa Brava. A aquests índex hi hem d'afegir el notable increment de la població turista a l'estiu.

El perfil del públic és d'ambdós sexes i de tots els grups d'edat.

Anàlisi quantitatiu de l'emissora per àrees

Dades obtingudes a cada àrea

- Grau de coneixement de la població respecte el nom de l'emissora.
- Qualitat de recepció
- Freqüència de seguiment general de l'emissora.
- Freqüència de seguiment durant l'últim mes.
- Nombre d'oients que segueixen l'emissora habitualment.
Nombre d'oients que segueixen l'emissora durant l'últim mes.
- Temps de dedicació diària a l'emissora.
- Temps de dedicació durant l'últim mes.
- SHARE, GRP y total d'hores d'audiència diària (dades generals).
- SHARE, GRP y total d'hores d'audiència diària (dades de l'últim mes).



Àrees de realització de l'estudi.

Àrea de Lloret de Mar

Anàlisi quantitatiu

Última actualització	Maig de 2008
Població dels municipis de la mostra	47.675
Municipis	Lloret de Mar Tossa de Mar Vidreres

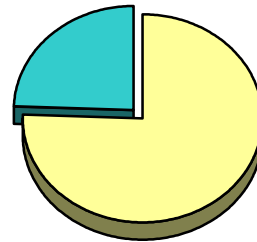
INFORTÈCNICA

REF:son-radio01/p/n05

Mostra: població major de 15 anys de: Àrea de Lloret de Mar

Pregunta - Coneix l'emissora "Nova Ràdio Lloret"?

Resposta	Percentatge
Sí	75,5%
No	24,5%

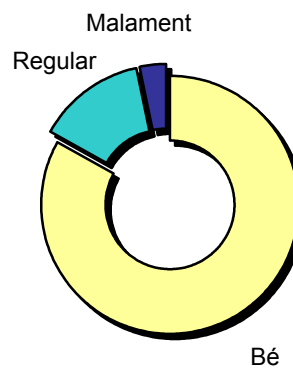


Grau de coneixement de la població respecte el nom de l'emissora

Mostra: població de: Àrea de Lloret de Mar que coneix l'emissora

Pregunta - En quant a la recepció del senyal "Nova Ràdio Lloret" es rep bé, regular o malament?

Resposta	Percentatge
Bé	83,0%
Regular	13,8%
Malament	3,2%



Qualitat de recepció

INFORTÈCNICA

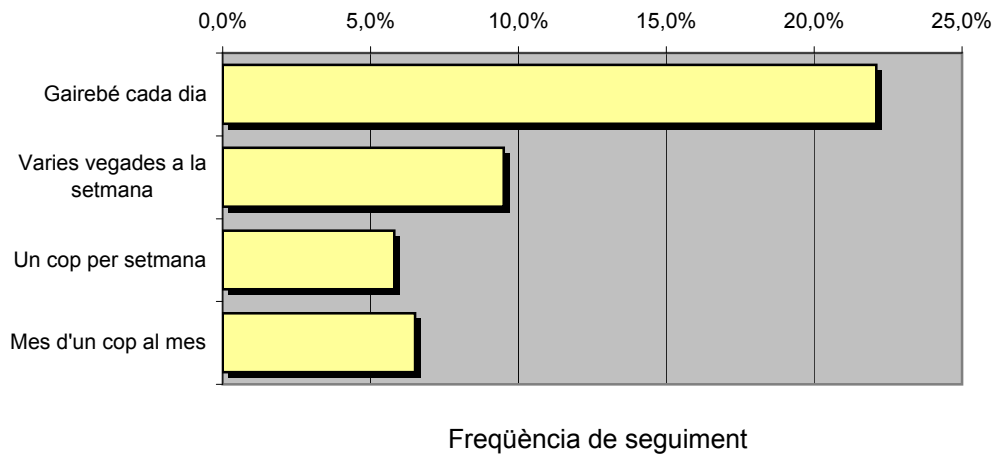
REF:son-radio01/p/n05

Muestra: poblaci3n mayor de 15 a5os de: 0rea de Lloret de Mar

Pregunta - Amb quina freqüència segueix aquesta emissora?

Resposta	Percentatge	Persones
Gairebé cada dia	22,1%	10.536
Varies vegades a la setmana	9,5%	4.529
Un cop per setmana	5,8%	2.765
Mes d'un cop al mes	6,5%	3.099

Aquesta emissora es escoltada habitualment per **20.929** persones de l'àrea indicada.



Mitjana de temps de dedicaci3n diària a l'emissora

min / dia	desviaci3n	SHARE	GRPs	Hores d'audiència diària
24,9	46,3	20,8%	6.535	19.802,6

min / dia: mitjana de minuts diaris que dedica la poblaci3n del àrea en qüestió a l'emissora.

Desviaci3n estàndard sobre la mitjana: mostra la dispersió de valors sobre la mitjana.

SHARE: quota d'audiència, o percentatge respecte la resta d'emissores.

GRPs: quota de audiència, expressada en nombre de persones, respecte la resta d'emissores.

Hores d'audiència diària: total de hores de seguiment que hi dedica el conjunt de la poblaci3n.

INFORTÈCNICA

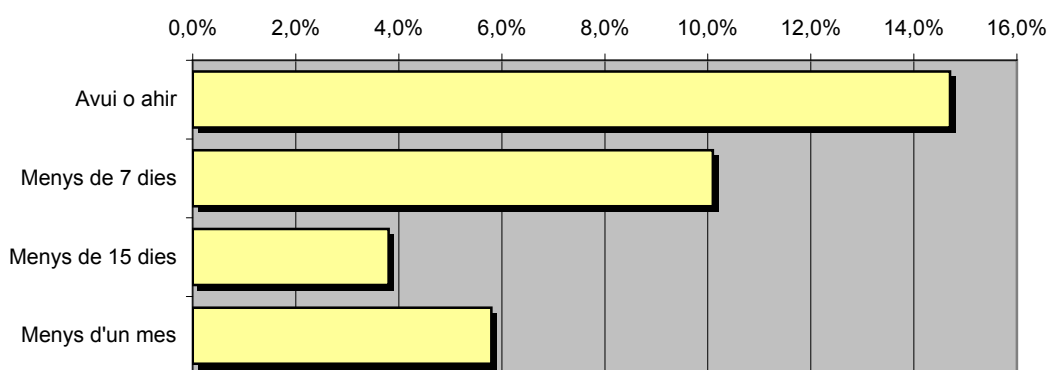
REF:son-radio01/p/n05

Mostra: població major de 15 anys de: Àrea de Lloret de Mar

Pregunta - ¿Aproximadament, quan va ser l'últim cop que va escoltar "Nova Ràdio Lloret"?

Resposta	Percentatge	Persones
Avui o ahir	14,7%	7.008
Menys de 7 dies	10,1%	4.815
Menys de 15 dies	3,8%	1.812
Menys d'un mes	5,8%	2.765

Aquesta emissora ha estat escoltada per **16.400** persones durant l'últim mes.



Freqüència de seguiment del mitjà en l'últim mes

Mitjana de temps de dedicació diària a l'emissora durant l'últim mes

Dades de l'últim mes	
min / dia	desviació
16,9	22,7

Dades de l'últim mes		
SHARE	GRPs	Hores d'audiència diària
14,3%	4.500	13.428,5

min / dia: mitjana de minuts diaris que dedica la població del àrea en qüestió a l'emissora.

Desviació estàndard sobre la mitjana: mostra la dispersió de valors sobre la mitjana.

SHARE: quota d'audiència, o percentatge respecte la resta d'emissores.

GRPs: quota de audiència, expressada en nombre de persones, respecte la resta d'emissores.

Hores d'audiència diària: total de hores de seguiment que hi dedica el conjunt de la població.

Anàlisi per grups de sexe i d'edat

Les dades que es presenten a continuació estan basades en el conjunt de la mostra que s'ha realitzat. Així doncs, no són proporcionals a la població de cada àrea.

Dades obtingudes:

- Coneixement del nom de l'emissora per sexes i edats.
- Freqüència de seguiment per sexes i edats.
- Temps de dedicació diari per sexes i edats.
- Temps de dedicació diari dels seus oients per sexes i edats.

INFORTÈCNICA

REF:son-radio01/p/n05

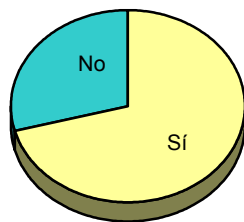
Mostra: població major de 15 anys de tota l'àrea de la mostra.

Pregunta - ¿Coneix l'emissora "Nova Ràdio Lloret"?

Anàlisi comparatiu per sexes

Resp / Grup	Homes	Dones
Sí	70,7%	78,5%
No	29,3%	21,5%

Homes

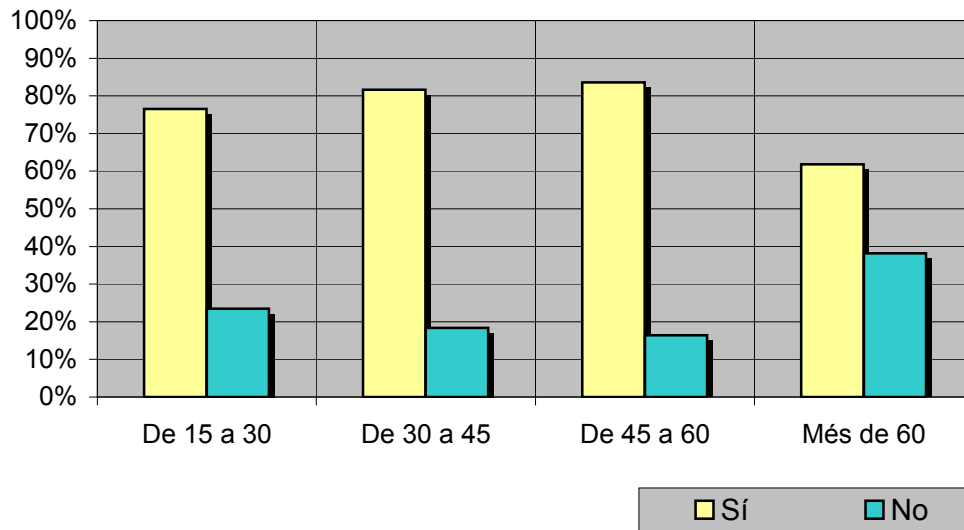


Dones



Anàlisi comparatiu per grups d'edat

Resp / Grup	De 15 a 30	De 30 a 45	De 45 a 60	Més de 60
Sí	76,5%	81,6%	83,6%	61,8%
No	23,5%	18,4%	16,4%	38,2%



INFORTÈCNICA

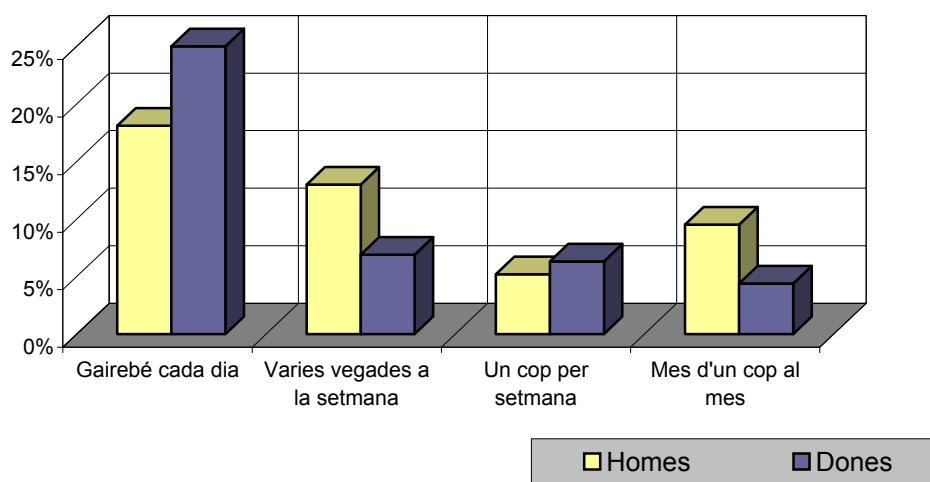
REF:son-radio01/p/n05

Mostra: població major de 15 anys de tota l'àrea de la mostra.

Pregunta - Amb quina freqüència segueix aquesta emissora?

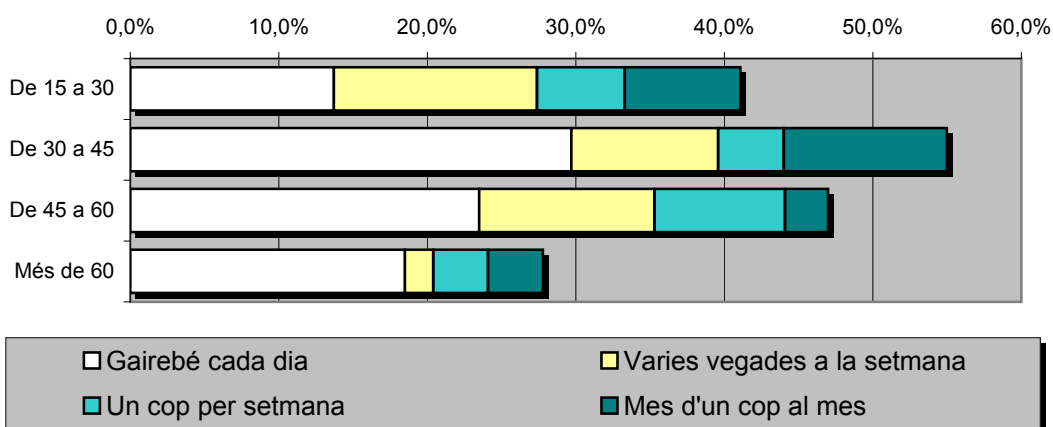
Anàlisi per sexes

Resposta	Homes	Dones
Gairebé cada dia	18,1%	25,0%
Varies vegades a la setmana	13,0%	6,9%
Un cop per setmana	5,2%	6,3%
Mes d'un cop al mes	9,5%	4,4%



Anàlisi comparatiu per grups d'edat

Resp \ Grup	De 15 a 30	De 30 a 45	De 45 a 60	Més de 60
Gairebé cada dia	13,7%	29,7%	23,5%	18,5%
Varies vegades a la setmana	13,7%	9,9%	11,8%	1,9%
Un cop per setmana	5,9%	4,4%	8,8%	3,7%
Mes d'un cop al mes	7,8%	11,0%	2,9%	3,7%



INFORTÈCNICA

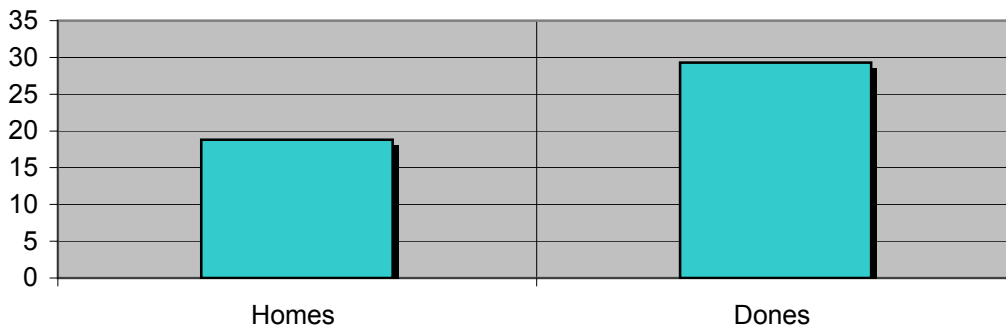
REF:son-radio01/p/n05

Mostra: població major de 15 anys de tota l'àrea de la mostra.

Mitjana de temps de dedicació diària a l'emissora (minuts / dia)

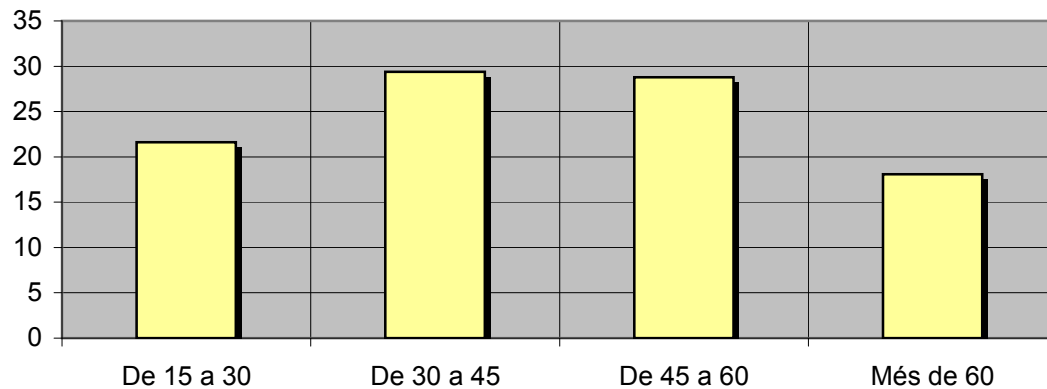
Anàlisi per sexes

Homes	Dones
18,8	29,3



Anàlisi comparatiu per grups d'edat

De 15 a 30	De 30 a 45	De 45 a 60	Més de 60
21,6	29,4	28,8	18,1



INFORTÈCNICA

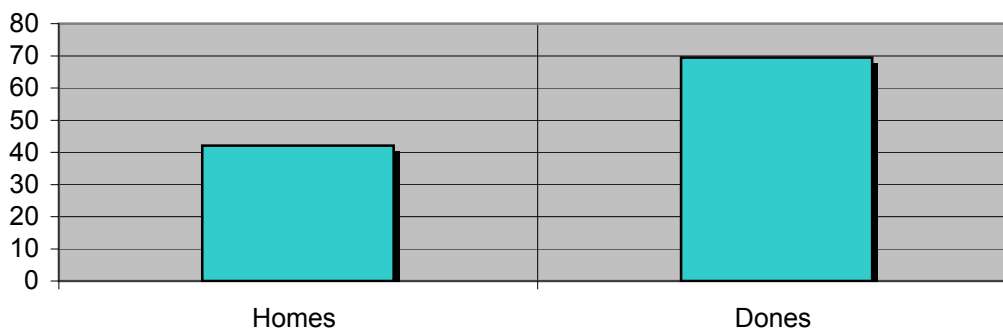
REF:son-radio01/p/n05

Mostra: població oient de l'emissora.

Mitjana de temps de dedicació diària a l'emissora (minuts / dia)

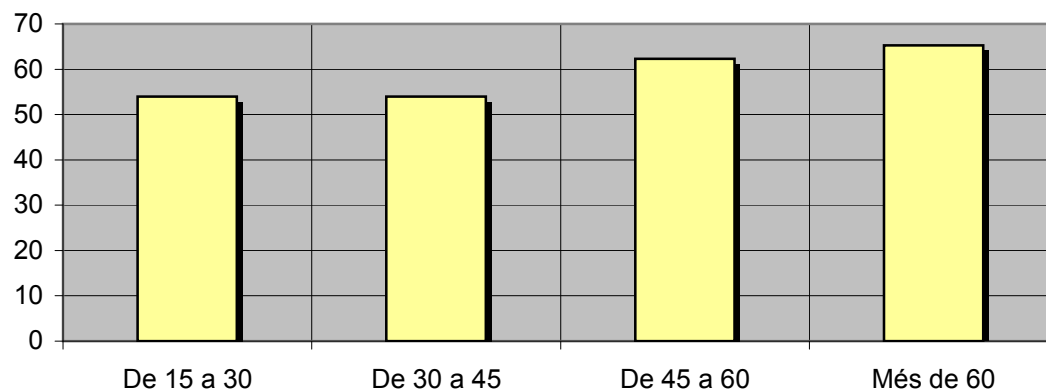
Anàlisi dels seus oients per sexes:

Homes	Dones
42,1	69,5



Anàlisi dels seus oients per grups d'edat:

De 15 a 30	De 30 a 45	De 45 a 60	Més de 60
54,0	54,0	62,3	65,3



Anàlisi dels oients habituals de l'emissora

Es consideren oients habituals els qui dediquen una mitjana de més d'un minut al dia a l'emissora.

Dades obtingudes:

- Distribució de l'audiència durant el dia.
- Distribució de l'audiència durant la setmana.
- Progressió de l'audiència.

INFORTÈCNICA

REF:son-radio01/p/n05

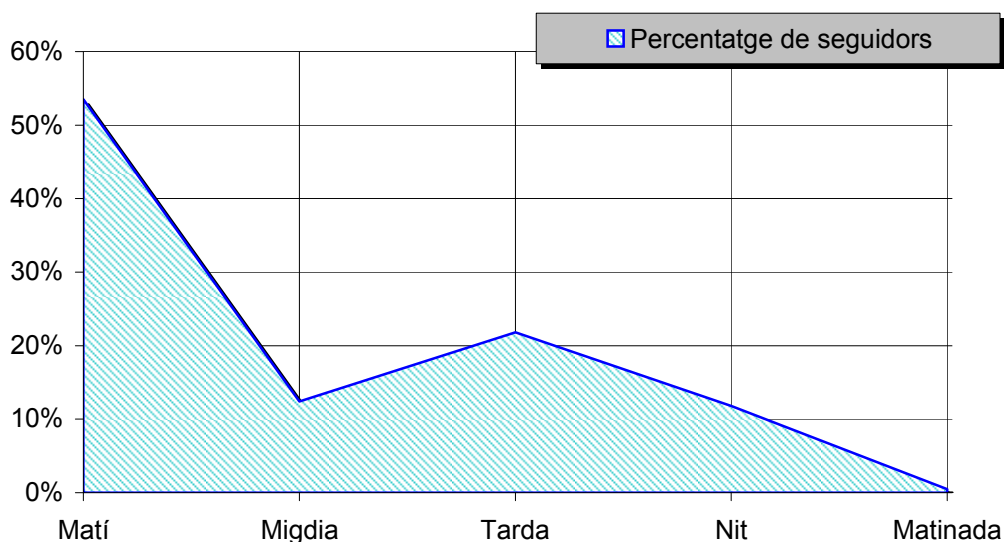
Mostra: població habitual de l'emissora.

Pregunta - A quines hores escolta normalment "Nova Ràdio Lloret"?

Matí (6h - 12h)
Migdia (12h - 16h)
Tarda (16h - 20h)
Nit (20h - 1h)
Matinada (1h - 6h)

Anàlisi general

Resposta	Percentatge de seguidors
Matí	53,5%
Migdia	12,4%
Tarda	21,8%
Nit	11,8%
Matinada	0,5%



Distribució de l'audiència durant el dia

Nota

El resultat obtingut és una representació de l'horari més comú de sintonització de l'emissora. Això no vol dir que no hi hagi seguiment fora de l'horari més habitual.

INFORTÈCNICA

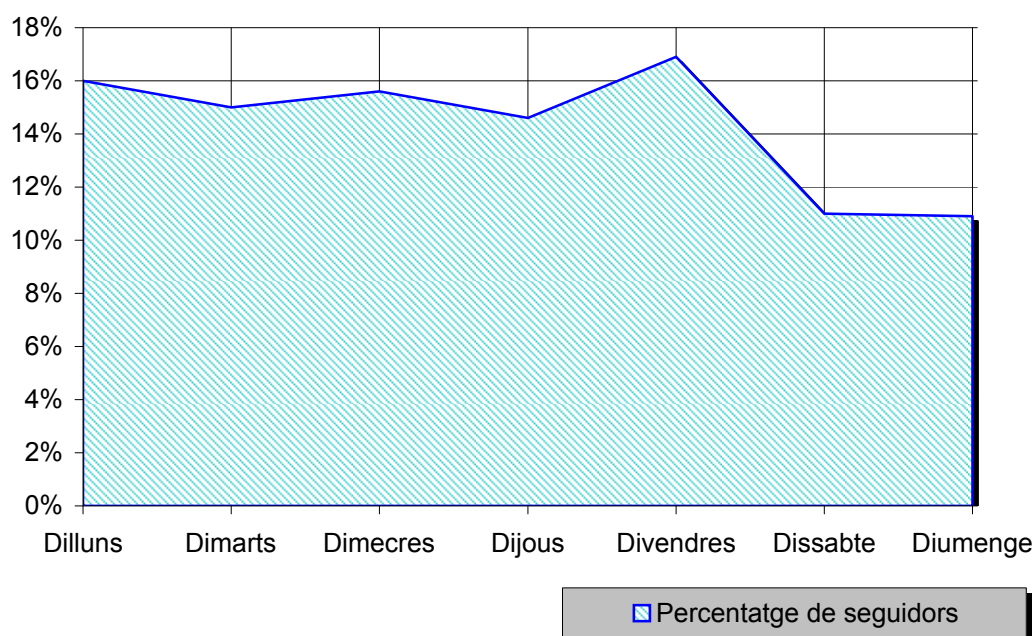
REF:son-radio01/p/n05

Mostra: població habitual de l'emissora.

Pregunta - Normalment, quins dies de la setmana escolta "Nova Ràdio Lloret"?

Anàlisi general

Resposta	Percentatge de seguidors
Dilluns	16,0%
Dimarts	15,0%
Dimecres	15,6%
Dijous	14,6%
Divendres	16,9%
Dissabte	11,0%
Diumenge	10,9%



Distribució de l'audiència durant els dies de la setmana

INFORTÈCNICA

REF:son-radio01/p/n05

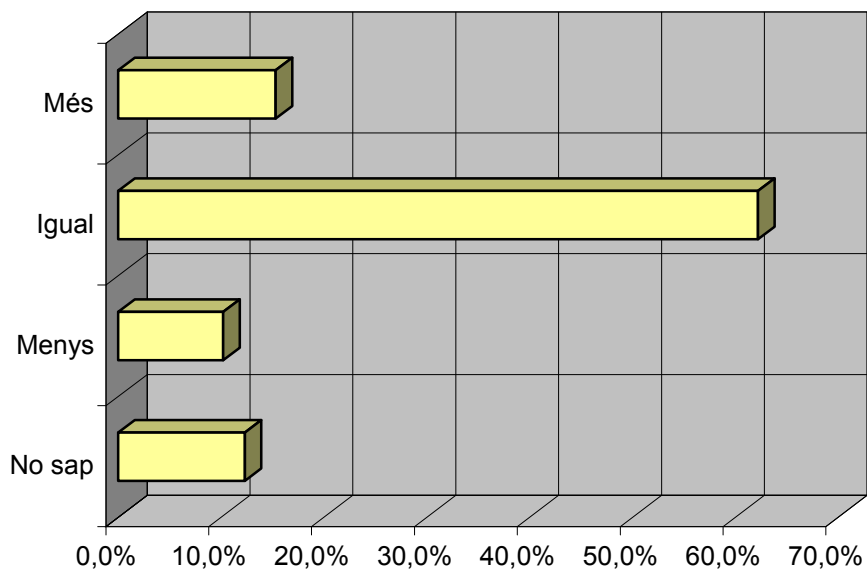
Mostra: població que coneix l'emissora.

Pregunta - Escolta l'emissora: més, igual o menys que l'any passat?

- A. Més
- B. Igual
- C. Menys
- D. No sap / No contesta

Anàlisi general

Resposta	Percentatge
Més	15,3%
Igual	62,2%
Menys	10,2%
No sap	12,3%



Progressió de l'audiència