

ESTUDIO DE AUDIENCIA
"Radio Realejos"

FICHA TÉCNICA

Empresa que realiza el estudio	Información Técnica y Científica SL (Infortécnica)
Muestra	510 personas.
Margen de error de la muestra	Trabajando a un nivel de confianza del 95,5% (dos sigma), el margen de error es inferior al 5% para el conjunto de la muestra.
Universo	Población mayor de 15 años de Los Realejos, La Orotava y Puerto de La Cruz.
Tipo de entrevista	Telefónica, aleatoria y de distribución proporcional a la extensión de la población, obteniendo una muestra proporcional y significativa de cada grupo de sexo y edad.
Fecha del sondeo	Abril de 2008
Horario de las entrevistas	Entre las 18:00 y las 22:00 horas de los días laborales.
Datos de Infortécnica	C/ Lepanto 422 08025 Barcelona Tel: 934334243 Fax: 934351627 Más información en: Http://www.infortecnica.com

“RADIO REALEJOS”, seguida por más de 25.000 radioyentes, obtiene un share superior al 27 por ciento durante el último mes en Los Realejos

En el último estudio realizado en abril de 2008, “Radio Realejos” es conocida por la mayor parte de la población de su municipio y del valle de La Orotava. En Los Realejos, más del 30 por ciento la sigue de forma habitual (más del 40% en el último mes); por tanto, la mayor parte de los asiduos a la radio. Sobre el conjunto de la población, el tiempo medio de audiencia es de 16 minutos diarios en Los Realejos (28 minutos en el último mes) y de 9 minutos en el resto del Valle de La Orotava, obteniendo una cuota de audiencia (share) próxima a diez por ciento del total de las emisoras que se reciben en el conjunto de su área difusión, superando en Los Realejos el 27 por ciento de share durante el último mes.

La emisora es seguida de forma habitual por más de 25.000 radioyentes. Obtiene un GRP’s próximo a 8.000 radioyentes.

El perfil del público es de ambos sexos y de todos los grupos de edad, dada su buena oferta de programación.

Análisis cuantitativo de la audiencia de la emisora por áreas

Datos obtenidos en cada área

- Grado de conocimiento de la población respecto al nombre de la emisora.
- Calidad de recepción.
- Frecuencia de seguimiento general de la emisora.
- Frecuencia de seguimiento en el último mes.
- Número de personas que siguen la emisora habitualmente.
- Número de personas que han seguido la emisora en el último mes.
- Tiempo medio de dedicación a la emisora.
- Tiempo medio de dedicación en el último mes.
- SHARE, GRP y total de horas de audiencia diaria (datos generales).
- SHARE, GRP y total de horas de audiencia diaria (datos del último mes).



Áreas de realización del estudio

Área de los Realejos

Análisis cuantitativo

Última actualización	Abril de 2008
Población de los municipios de la muestra	37.224
Municipios	Los Realejos

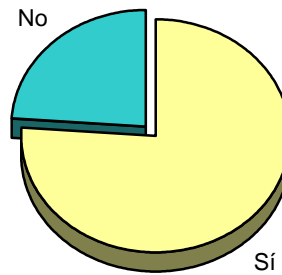
INFORTÉCNICA

REF:son-radiorealejos01/a08

Muestra: población mayor de 15 años de: Área de los Realejos

Pregunta - ¿Conoce la emisora "Radio Realejos"?

Respuesta	Porcentaje
Sí	76,0%
No	24,0%

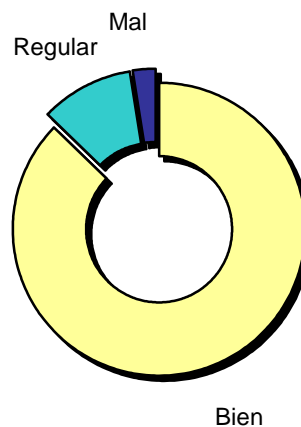


Grado de conocimiento de la población respecto al nombre de la emisora

Muestra: población de: Área de los Realejos que conoce la emisora

Pregunta - En cuanto a la recepción de la señal "Radio Realejos" ¿se recibe bien, regular o mal?

Respuesta	Porcentaje
Bien	87,2%
Regular	10,3%
Mal	2,5%



Bien

Calidad de recepción

INFORTÉCNICA

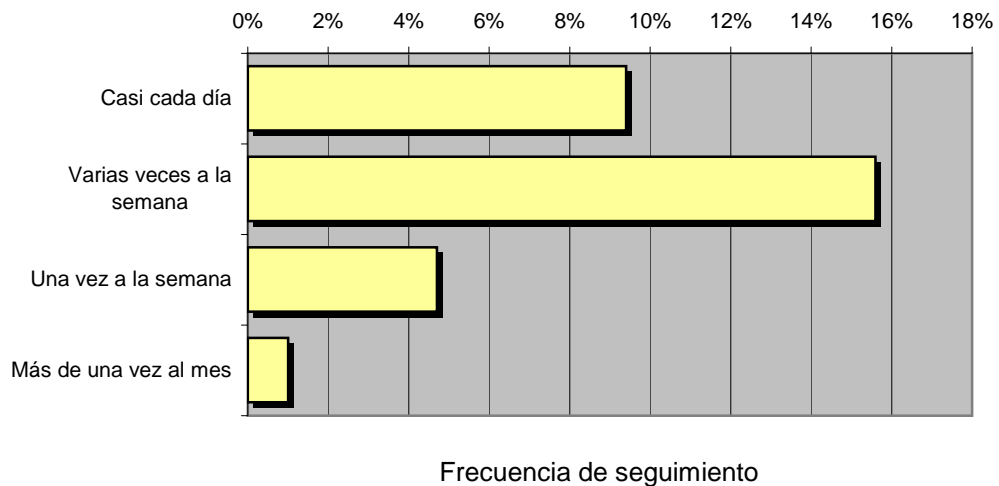
REF:son-radiorealejos01/a08

Muestra: población mayor de 15 años de: Área de los Realejos

Pregunta - ¿Con qué frecuencia sigue la emisora?

Respuesta	Porcentaje	Personas
Casi cada día	9,4%	3.499
Varias veces a la semana	15,6%	5.807
Una vez a la semana	4,7%	1.750
Más de una vez al mes	1,0%	372

Esta emisora es seguida habitualmente por **11.428** personas del área indicada



Tiempo medio de dedicación diaria a la emisora

min / día	desviación	SHARE	GRPs	Horas de audiencia diaria
16,1	36,3	14,0%	3.439	9.988,4

min / día: media de minutos diarios que dedica la población del área específica a la emisora

Desviación estándar sobre la media: muestra la dispersión de valores sobre la media.

SHARE: cuota de audiencia, expresada en porcentaje, respecto al resto de emisoras.

GRPs: cuota de audiencia, expresada en número de personas, respecto al resto de emisoras.

Horas de audiencia diaria: total de horas de seguimiento que dedica el conjunto de la población.

INFORTÉCNICA

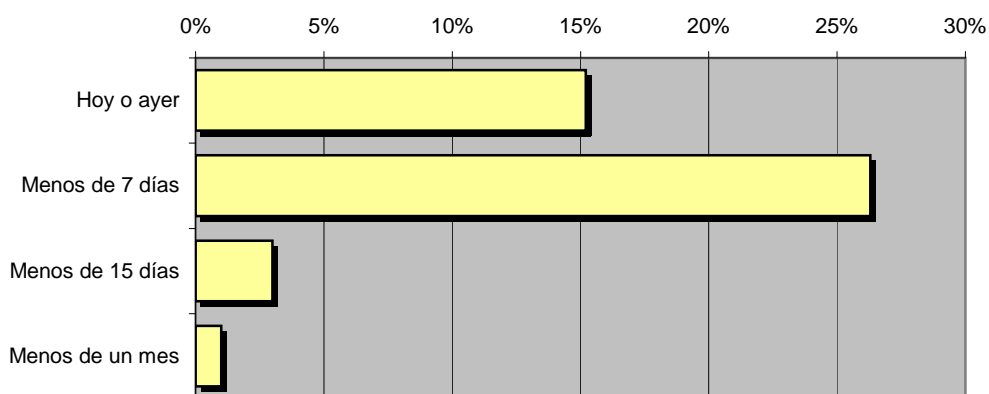
REF:son-radiorealejos01/a08

Muestra: población mayor de 15 años de: Área de los Realejos

Pregunta - ¿Aproximadamente, cuándo fue la última vez que escuchó "Radio Realejos"?

Respuesta	Porcentaje	Personas
Hoy o ayer	15,2%	5.658
Menos de 7 días	26,3%	9.790
Menos de 15 días	3,0%	1.117
Menos de un mes	1,0%	372

Esta emisora es seguida por **16.937** personas durante el último mes



Frecuencia de seguimiento en el último mes

Tiempo medio de dedicación diaria a la emisora durante el último mes

Datos del último mes	
min / día	desviación
27,8	49,8

Datos del último mes		
SHARE	GRPs	Horas de audiencia diaria
23,2%	5.692	17.247,1

min / día: media de minutos diarios que dedica la población del área específica a la emisora

Desviación estándar sobre la media: muestra la dispersión de valores sobre la media.

SHARE: cuota de audiencia, expresada en porcentaje, respecto al resto de emisoras.

GRPs: cuota de audiencia, expresada en número de personas, respecto al resto de emisoras.

Horas de audiencia diaria: total de horas de seguimiento que dedica el conjunto de la población.



Áreas de realización del estudio

Área de la Orotava

Análisis cuantitativo

Última actualización	Abril de 2008
Población de los municipios de la muestra	71.775
Municipios	Puerto de la Cruz La Orotava

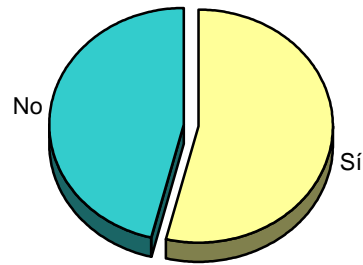
INFORTÉCNICA

REF:son-radiorealejos01/a08

Muestra: población mayor de 15 años de: Área de la Orotava

Pregunta - ¿Conoce la emisora "Radio Realejos"?

Respuesta	Porcentaje
Sí	54,0%
No	46,0%

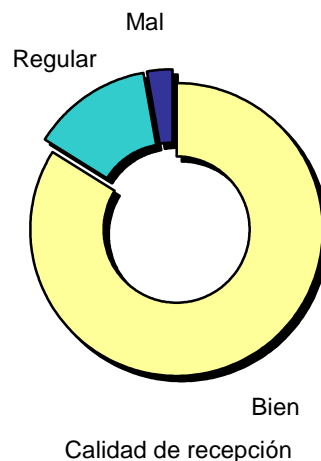


Grado de conocimiento de la población respecto al nombre de la emisora

Muestra: población de: Área de la Orotava que conoce la emisora

Pregunta - En cuanto a la recepción de la señal "Radio Realejos" ¿se recibe bien, regular o mal?

Respuesta	Porcentaje
Bien	83,9%
Regular	13,2%
Mal	2,9%



Calidad de recepción

INFORTÉCNICA

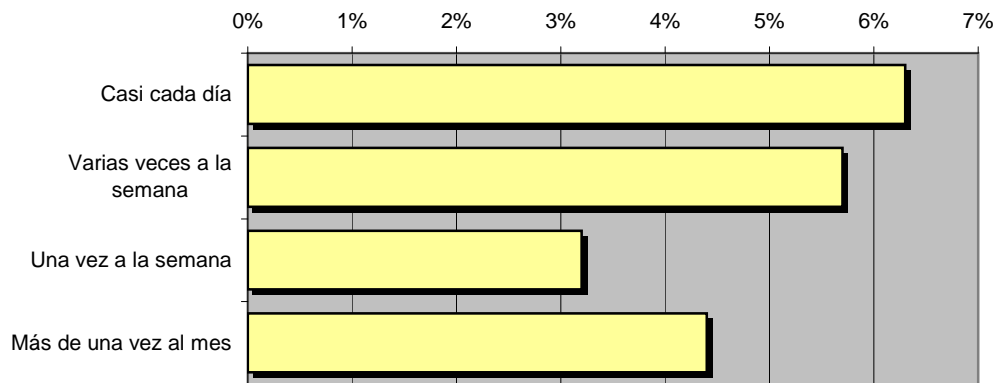
REF:son-radiorealejos01/a08

Muestra: población mayor de 15 años de: Área de la Orotava

Pregunta - ¿Con qué frecuencia sigue la emisora?

Respuesta	Porcentaje	Personas
Casi cada día	6,3%	4.522
Varias veces a la semana	5,7%	4.091
Una vez a la semana	3,2%	2.297
Más de una vez al mes	4,4%	3.158

Esta emisora es seguida habitualmente por **14.068** personas del área indicada



Frecuencia de seguimiento

Tiempo medio de dedicación diaria a la emisora

min / día	desviación	SHARE	GRPs	Horas de audiencia diaria
8,6	27,8	7,2%	3.398	10.296,1

min / día: media de minutos diarios que dedica la población del área específica a la emisora

Desviación estándar sobre la media: muestra la dispersión de valores sobre la media.

SHARE: cuota de audiencia, expresada en porcentaje, respecto al resto de emisoras.

GRPs: cuota de audiencia, expresada en número de personas, respecto al resto de emisoras.

Horas de audiencia diaria: total de horas de seguimiento que dedica el conjunto de la población.

INFORTÉCNICA

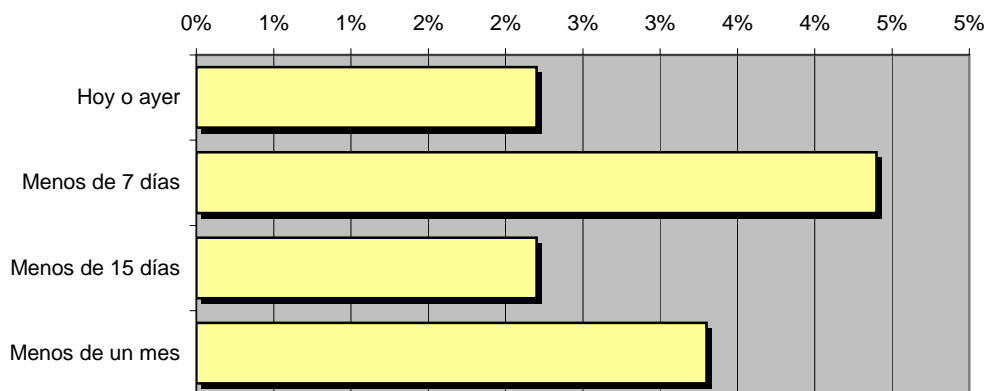
REF:son-radiorealejos01/a08

Muestra: población mayor de 15 años de: Área de la Orotava

Pregunta - ¿Aproximadamente, cuándo fue la última vez que escuchó "Radio Realejos"?

Respuesta	Porcentaje	Personas
Hoy o ayer	2,2%	1.579
Menos de 7 días	4,4%	3.158
Menos de 15 días	2,2%	1.579
Menos de un mes	3,3%	2.369

Esta emisora es seguida por **8.685** personas durante el último mes



Frecuencia de seguimiento

Tiempo medio de dedicación diaria a la emisora durante el último mes

Datos del último mes	
min / día	desviación
5,0	24,1

Datos del último mes		
SHARE	GRPs	Horas de audiencia diaria
4,1%	1.942	5.981,3

min / día: media de minutos diarios que dedica la población del área específica a la emisora

Desviación estándar sobre la media: muestra la dispersión de valores sobre la media.

SHARE: cuota de audiencia, expresada en porcentaje, respecto al resto de emisoras.

GRPs: cuota de audiencia, expresada en número de personas, respecto al resto de emisoras.

Horas de audiencia diaria: total de horas de seguimiento que dedica el conjunto de la población.

Análisis por grupos de sexo y edad

Los datos que se presentan a continuación están basados en el conjunto de la muestra y no son proporcionales a la población de cada área.

Datos obtenidos:

- Conocimiento del nombre de la emisora por sexos y edades.
- Frecuencia de seguimiento por sexos y edades.
- Tiempo de dedicación diario por sexos y edades.
- Tiempo de dedicación diario de sus oyentes por sexos y edades.

INFORTÉCNICA

REF:son-radiorealejos01/a08

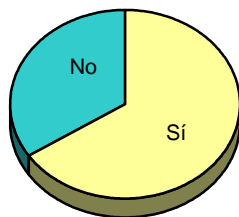
Muestra: población mayor de 15 años de toda el área de la muestra.

Pregunta - ¿Conoce la emisora "Radio Realejos"?

Análisis comparativo por grupos de sexo

Resp / Grupo	Hombres	Mujeres
Sí	65,9%	56,9%
No	34,1%	43,1%

Hombres

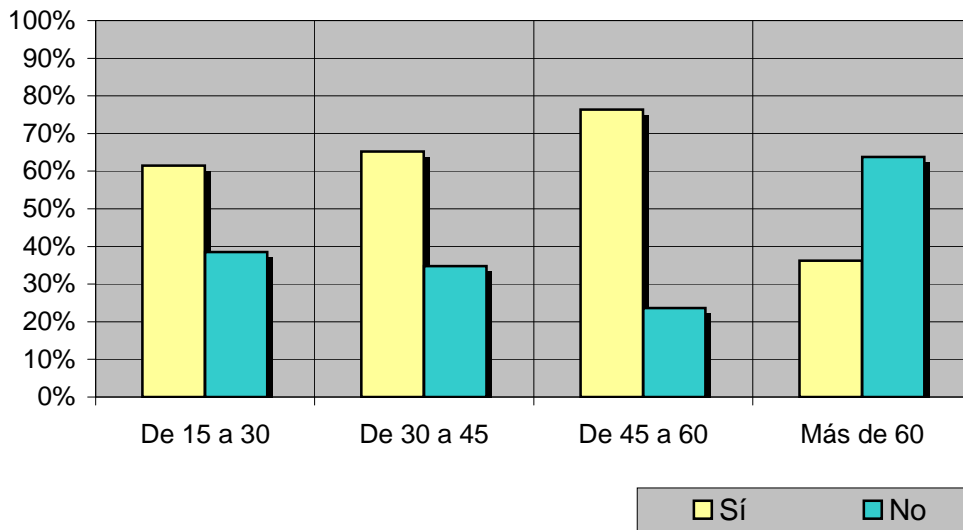


Mujeres



Análisis comparativo por grupos de edad

Resp \ Grupo	De 15 a 30	De 30 a 45	De 45 a 60	Más de 60
Sí	61,5%	65,2%	76,4%	36,2%
No	38,5%	34,8%	23,6%	63,8%



INFORTÉCNICA

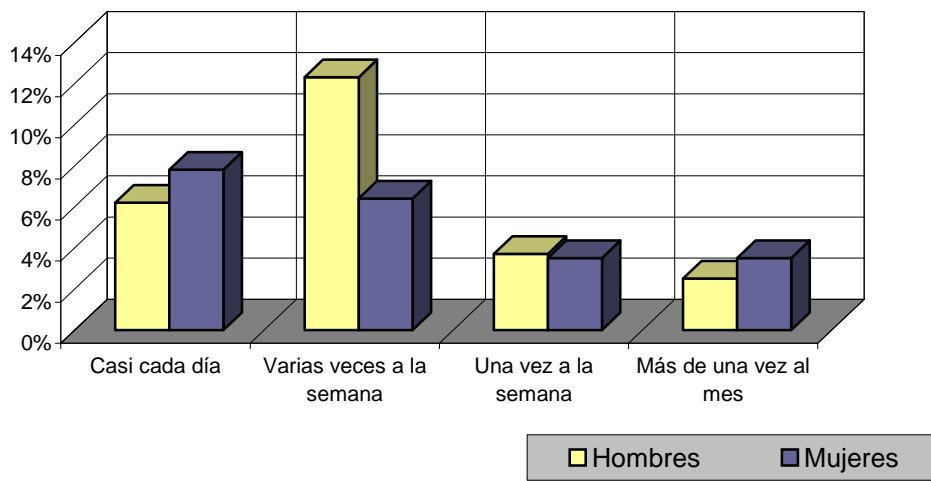
REF:son-radiorealejos01/a08

Muestra: población mayor de 15 años de toda el área de la muestra.

Pregunta - ¿Con qué frecuencia sigue la emisora?

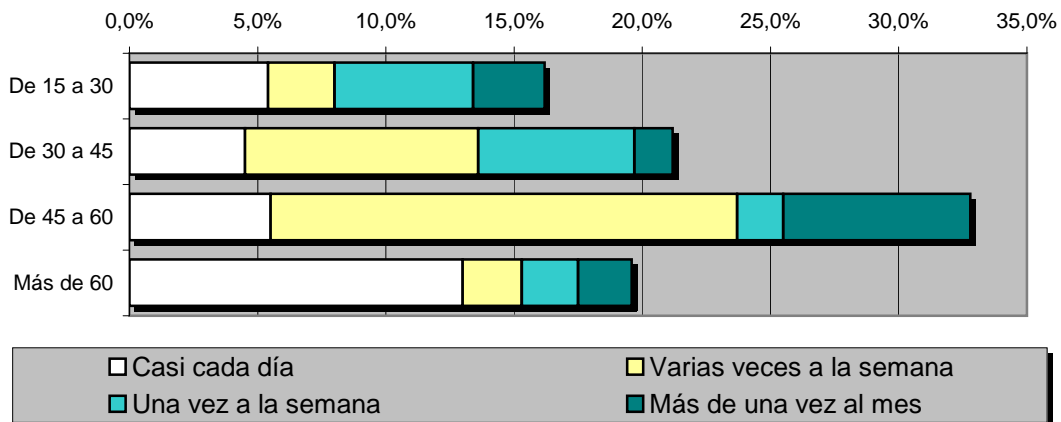
Análisis por grupos de sexo

Respuesta	Hombres	Mujeres
Casi cada día	6,2%	7,8%
Varias veces a la semana	12,3%	6,4%
Una vez a la semana	3,7%	3,5%
Más de una vez al mes	2,5%	3,5%



Análisis comparativo por grupos de edad

Resp \ Grupo	De 15 a 30	De 30 a 45	De 45 a 60	Más de 60
Casi cada día	5,4%	4,5%	5,5%	13,0%
Varias veces a la semana	2,6%	9,1%	18,2%	2,3%
Una vez a la semana	5,4%	6,1%	1,8%	2,2%
Más de una vez al mes	2,8%	1,5%	7,3%	2,1%



INFORTÉCNICA

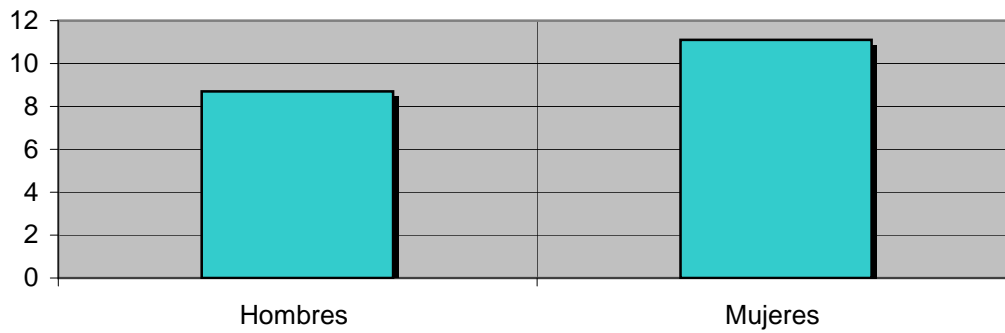
REF:son-radiorealejos01/a08

Muestra: población mayor de 15 años de toda el área de la muestra.

Tiempo medio de dedicación diaria a la emisora (minutos / día)

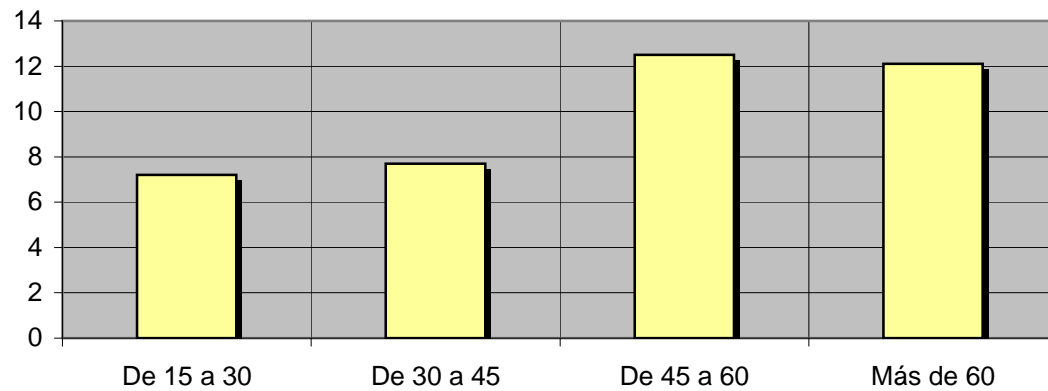
Análisis por sexos:

Hombres	Mujeres
8,7	11,1



Análisis por grupos de edad:

De 15 a 30	De 30 a 45	De 45 a 60	Más de 60
7,2	7,7	12,5	12,1



INFORTÉCNICA

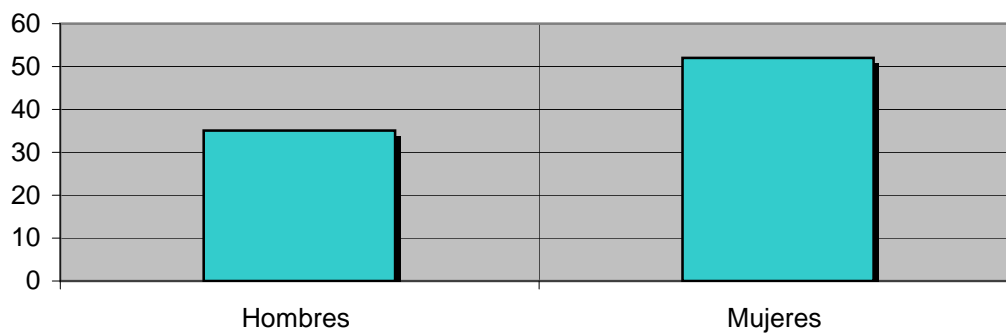
REF:son-radiorealejos01/a08

Muestra: Población oyente de la emisora.

Tiempo medio de dedicación diaria a la emisora (minutos / día)

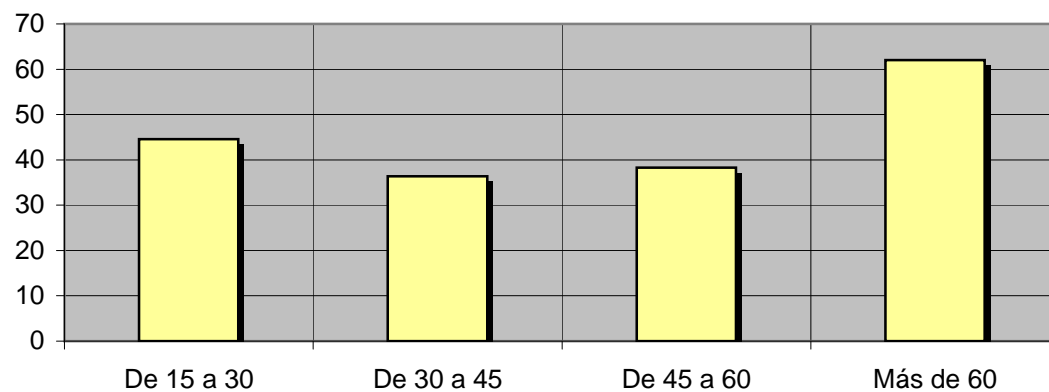
Análisis de sus seguidores por sexos:

Hombres	Mujeres
35,1	52,0



Análisis de sus seguidores por grupos de edad:

De 15 a 30	De 30 a 45	De 45 a 60	Más de 60
44,6	36,4	38,3	62,0



Análisis sobre los oyentes habituales de la emisora

Se consideran habituales los que dedican una media de más de un minuto al día a la emisora.

Datos obtenidos:

- Distribución de la audiencia durante el día
- Distribución de la audiencia durante la semana
- Progresión de la audiencia

INFORTÉCNICA

REF:son-radiorealejos01/a08

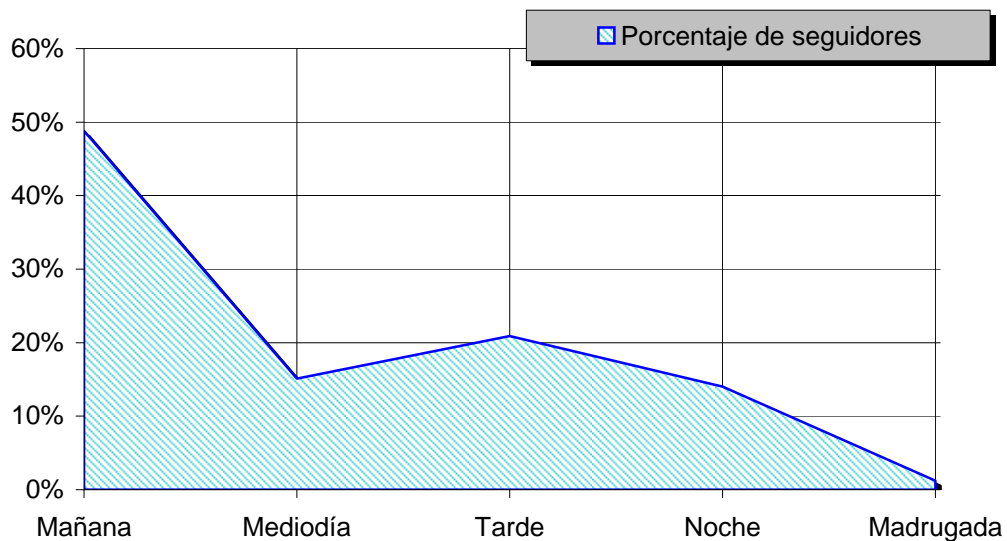
Muestra: Población habitual de la emisora.

Pregunta - ¿A qué horas escucha habitualmente "Radio Realejos"?

- A. Mañana (6h - 12h)
- B. Mediodía (12h - 16h)
- C. Tarde (16h - 20h)
- D. Noche (20h - 1h)
- E. Madrugada (1h - 6h)

Análisis general

Respuesta	Porcentaje de seguidores
Mañana	48,8%
Mediodía	15,1%
Tarde	20,9%
Noche	14,0%
Madrugada	1,2%



Distribución de la audiencia durante el día

Los resultados obtenidos son un reflejo del horario más común de sintonización de la emisora. Lo que no significa que no la sigan fuera del horario más habitual.

INFORTÉCNICA

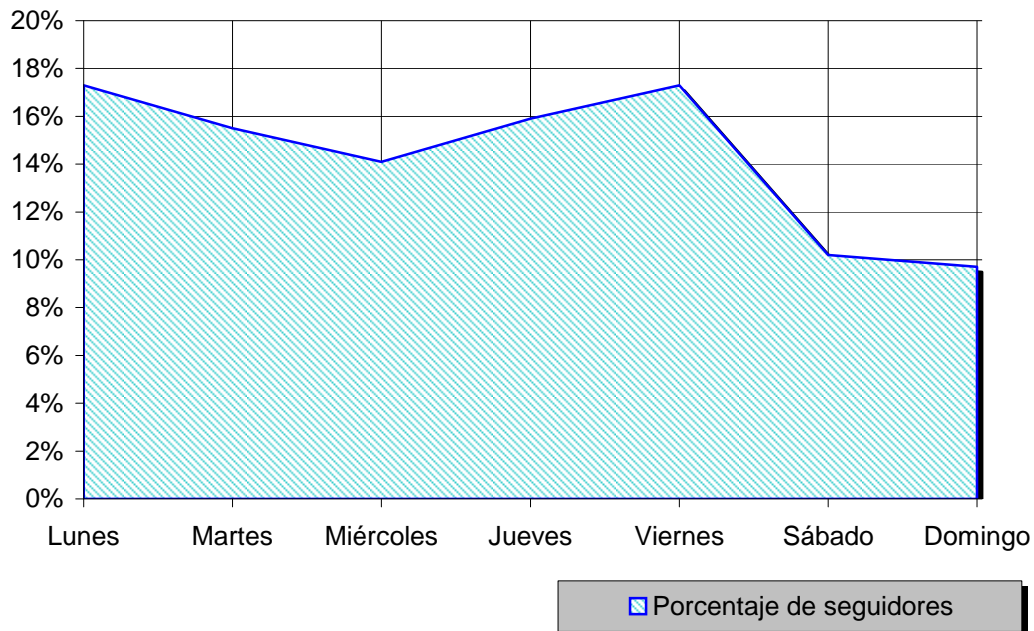
REF:son-radiorealejos01/a08

Muestra: Población habitual de la emisora.

Pregunta - ¿Qué días de la semana suele escuchar "Radio Realejos"?

Análisis general

Respuesta	Porcentaje de seguidores
Lunes	17,3%
Martes	15,5%
Miércoles	14,1%
Jueves	15,9%
Viernes	17,3%
Sábado	10,2%
Domingo	9,7%



Distribución de la audiencia durante los días de la semana

INFORTÉCNICA

REF:son-radiorealejos01/a08

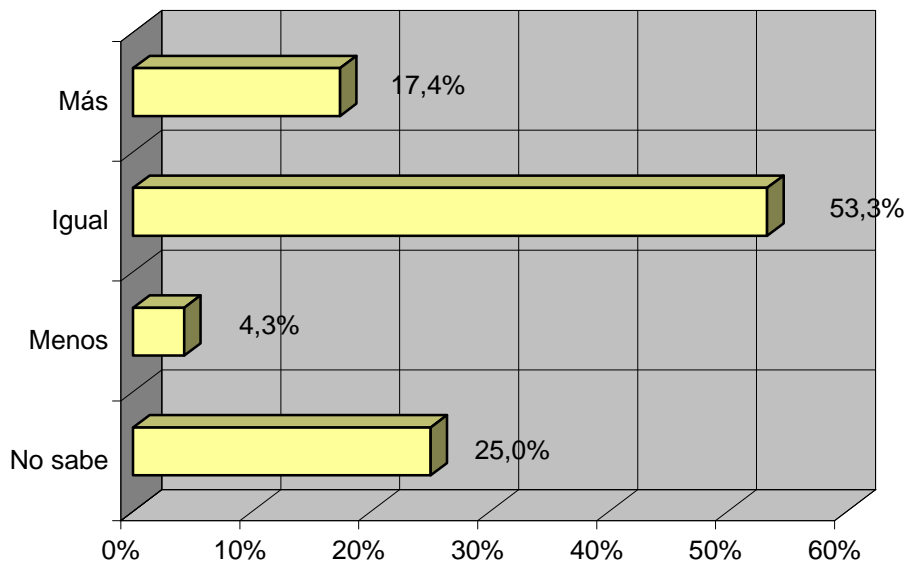
Muestra: Población que conoce la emisora.

Pregunta - ¿Sigue la emisora: más, igual o menos que hace un año?

- A. Más
- B. Igual
- C. Menos
- D. No sabe / no contesta

Análisis general

Respuesta	Porcentaje
Más	17,4%
Igual	53,3%
Menos	4,3%
No sabe	25,0%



Progresión de la audiencia