

ESTUDI D'AUDIÈNCIA
"La Veu de l'Ebre"

FITXA TÈCNICA

Empresa que realitza l'estudi	Informació Tècnica i Científica SL (Infortècnica)
Mostra	513 persones
Marge d'error de la mostra	Treballant a un nivell de confiança del 95,5% (dos sigma), el marge d'error es inferior al 5% per el conjunt de la mostra.
Univers	Població major de 15 anys de les comarques del Montsià, Baix Ebre, Riera d'Ebre i Terra Alta .
Tipus d'entrevista	Telefònica, aleatòria i de distribució proporcional a l'extensió de la població, obtenint una mostra proporcional i significativa de cada grup de sexe i edat.
Data del sondeig	Abril de 2008
Horari de les entrevistes	Entre les 18:00 i les 22:00 hores dels dies laborables.
Dades d'Infortècnica	C/ Lepant 422 08025 Barcelona Tel: 934334243 Fax: 934351627 Mes informació a: http://www.infortecnica.com

"La Veu de l'Ebre", obté un 14 per cent de quota d'audiència de premsa

El setmanari "La veu de l'Ebre" és conegut per un 71 per cent de la població de les comarques de l'Ebre, és a dir, per la gran majoria dels lectors de premsa de la seva àrea. Ho llegeix de forma habitual un 38 per cent de la població, més de 68.000 persones, que dediquen a la publicació una mitjana de 35 minuts a la setmana. Sobre el conjunt de la població, el temps mig d'audiència és de dos minuts diaris.

Dels 13 minuts al dia que dedica de mitjana la població de les comarques de l'Ebre a la lectura del conjunt de la premsa, a "La veu de l'Ebre" li corresponen gairebé dos minuts, el que indica una quota d'audiència del 14 per cent del conjunt de la premsa escrita.

El diari és seguit per tots els grups de sexe i edat.

Anàlisi quantitativ de la publicació per àrees

Dades obtingudes a cada àrea

- Freqüència de lectura de la premsa en general.
- Freqüència de lectura del diari.
- Percentatge de població que reconeix el nom del diari.
- Temps de dedicació diària a la premsa en general.
- Temps de dedicació diària a la publicació.
- SHARE
- GRPs



Àrees de realització de l'estudi.

Comarques de l'Ebre

Anàlisi quantitatiu

Última actualització	Abril de 2008
Població dels municipis de la mostra	182.462
Municipis	<ul style="list-style-type: none"> La Sénia Ulldecona Alcanar Mas de Barberans Godall Freginals La Galera Santa Bàrbara Masdenverge L'Aldea

Sant Carles de la Ràpita
Amposta
Sant Jaume d'Enveja
Deltebre
Arnes
Horta de Sant Joan
Caseres
Batea
Roquetes
Alfara de Carles
Paüls
Aldover
Xerta
Bot
Prat de Comte
Gandesa
Benifallet
El Pinell de Brai
Corbera d'Ebre
Tortosa
Tivenys
Camarles
L'Ampolla
El Perelló
Rasquera
Miravet
Benissanet
Móra d'Ebre
Ginestar
Móra la Nova
La Pobla de Massaluca
Vilalba dels Arcs
La Fatarella
Riba-roja d'Ebre
Ascó
Flix
Garcia
La Torre de l'Espanyol
Vinebre
La Palma d'Ebre
L'Ametlla de Mar
Tivissa

INFORTÈCNICA

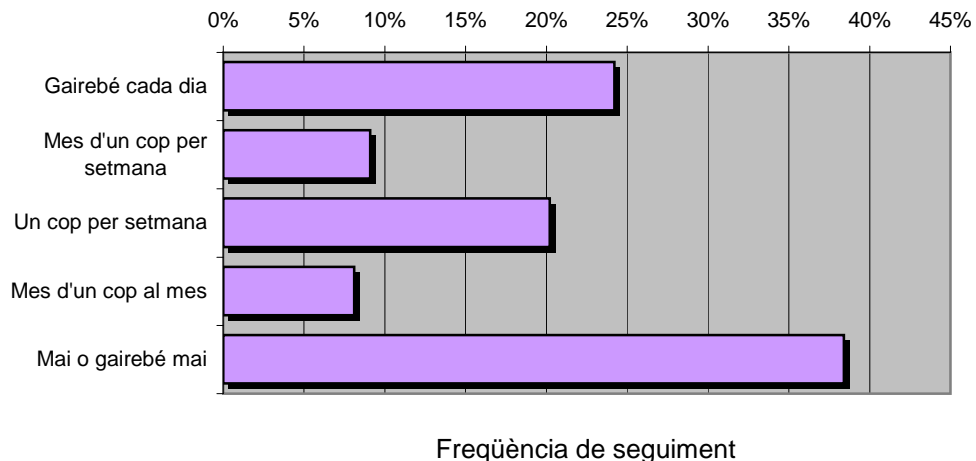
REF:son-laveudelebre01/a08

Mostra: població major de 15 anys de: Comarques de l'Ebre

Pregunta - Amb quina freqüència llegeix vostè la premsa, en general?

Resposta	% de seguiment de premsa	Persones
Gairebé cada dia	24,2%	44.156
Mes d'un cop per setmana	9,1%	16.604
Un cop per setmana	20,2%	36.857
Mes d'un cop al mes	8,1%	14.779
Mai o gairebé mai	38,4%	70.065

112.397 persones llegeixen la premsa habitualment a l'àrea indicada



Mitjana de temps de dedicació diària a lectura de premsa

min / dia	desviació
13,3	26,3

min / dia: mitjana de minuts diaris que dedica la població del àrea en qüestió al diari.

Desviació estàndard sobre la mitjana: mostra la dispersió de valors sobre la mitjana.

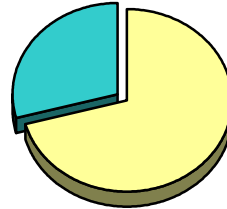
INFORTÈCNICA

REF:son-laveudelebre01/a08

Mostra: població major de 15 anys de: Comarques de l'Ebre

Pregunta - Coneix "La Veu de l'Ebre"?

Resposta	Percentatge
Sí	70,8%
No	29,2%

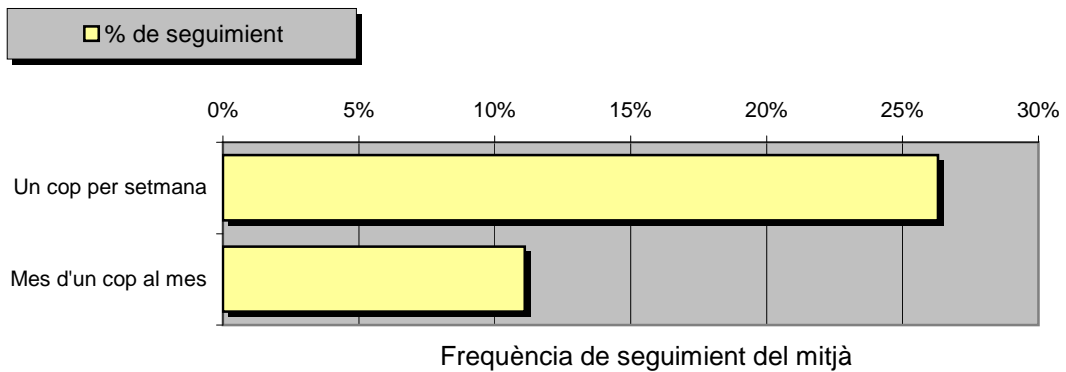


Grau de coneixement de la població respecte el nom del mitjà

Pregunta - Amb quina freqüència llegeix aquesta publicació?

Resposta	% de seguiment	Persones
Un cop per setmana	26,3%	47.988
Mes d'un cop al mes	11,1%	20.253

68.241 persones llegeixen La Veu de L'Ebre



INFORTÈCNICA

REF:son-laveudelebre01/a08

Mostra: població major de 15 anys de: Comarques de l'Ebre

Temps mitjà de dedicació diària a la lectura d'aquesta publicació

min / dia	desviació	SHARE	GRPs	Hores d'audiència diària
1,8	4,4	13,7%	14.982	5.535,0

min / dia: mitjana de minuts diaris que li dedica la població del àrea en qüestió.

Desviació estàndard sobre la mitjana: mostra la dispersió de valors sobre la mitjana.

SHARE: quota d'audiència, o percentatge respecte la resta de diaris.

GRPs: quota de audiència, expressada en nombre de persones, respecte la resta de diaris.

Hores d'audiència diària: total de hores de seguiment que hi dedica el conjunt de la població.

Temps mitjà de dedicació setmanal a la lectura d'aquesta publicació

min / setmana
12,5

min / setmana: mitjana de minuts setmanals que li dedica la població del àrea en qüestió.

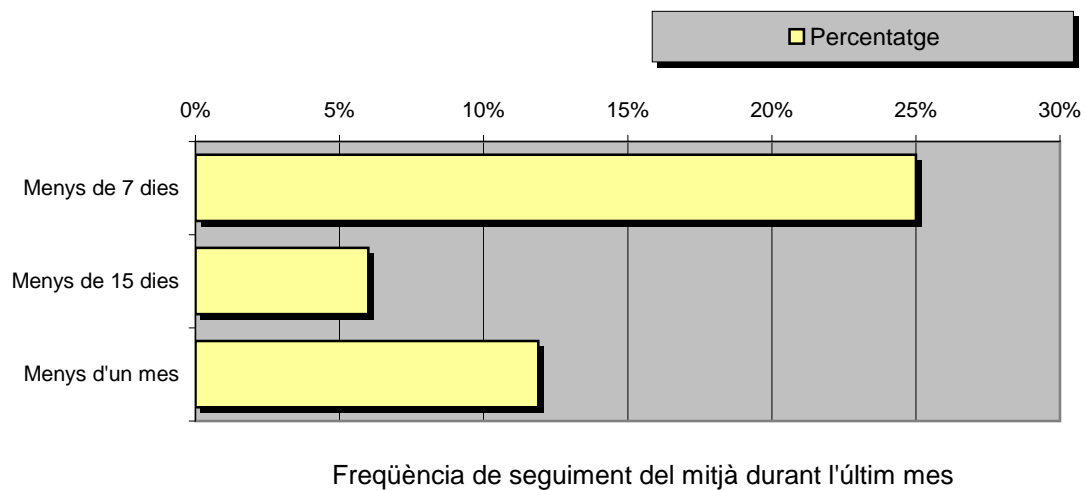
INFORTÈCNICA

REF:son-laveudelebre01/a08

Mostra: població major de 15 anys de: Comarques de l'Ebre

Pregunta - Aproximadament, quan va ser l'últim cop que va llegir "La Veu de l'Ebre"?

Resposta	Percentatge	Persones
Menys de 7 dies	25,0%	45.616
Menys de 15 dies	6,0%	10.948
Menys d'un mes	11,9%	21.713



Anàlisi per grups de sexe i d'edat

Les dades que es presenten a continuació estan basades en el conjunt de la mostra que s'ha realitzat. Així doncs, no són proporcionals a la població de cada àrea.

Dades obtingudes:

- Coneixement del nom del mitjà per sexes i edats.
- Temps de dedicació diari per sexes i edats.
- Temps de dedicació diari dels seus lectors per sexes i edats.

INFORTÈCNICA

REF:son-laveudelebre01/a08

Mostra: població major de 15 anys de tota l'àrea de la mostra.

Pregunta - ¿Coneix "La Veu de l'Ebre"?

Anàlisi comparatiu per sexes

Resp / Grup	Homes	Dones
Sí	70,0%	71,2%
No	30,0%	28,8%

Homes

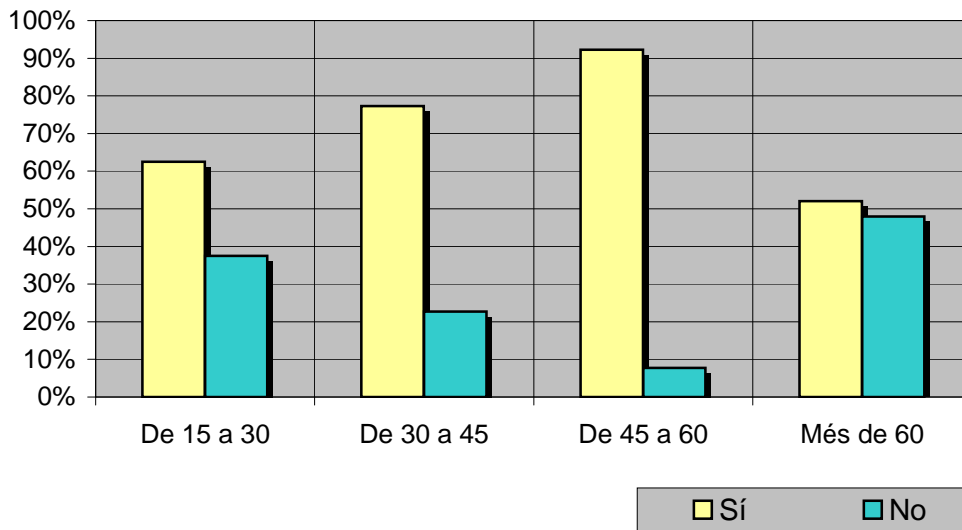


Dones



Anàlisi comparatiu per grups d'edat

Resp / Grup	De 15 a 30	De 30 a 45	De 45 a 60	Més de 60
Sí	62,5%	77,3%	92,3%	52,0%
No	37,5%	22,7%	7,7%	48,0%



INFORTÈCNICA

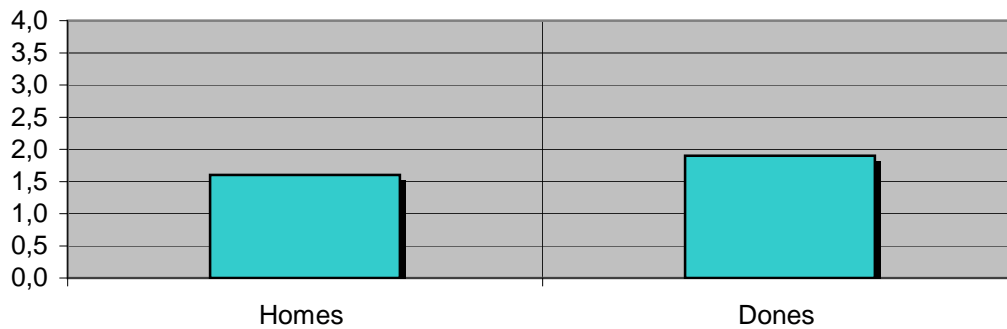
REF:son-laveudelebre01/a08

Mostra: població major de 15 anys de tota l'àrea de la mostra.

Mitjana de temps de dedicació diària a la publicació (minuts / dia)

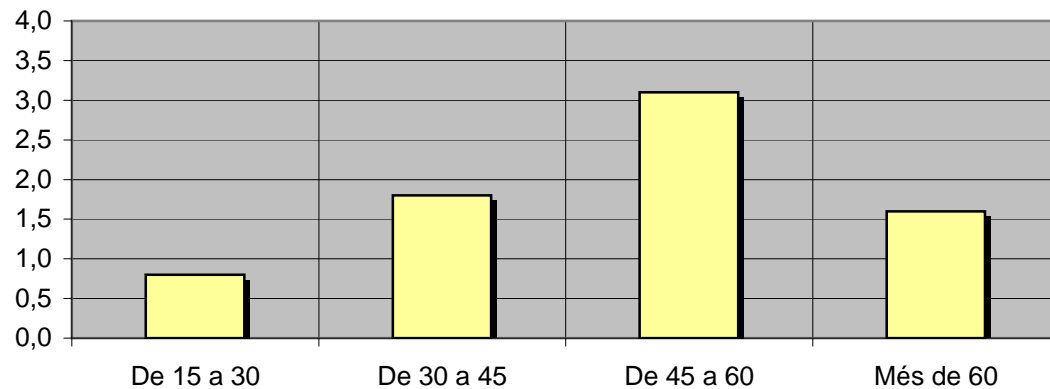
Anàlisi per sexes

Homes	Dones
1,6	1,9



Anàlisi comparatiu per grups d'edat

De 15 a 30	De 30 a 45	De 45 a 60	Més de 60
0,8	1,8	3,1	1,6



INFORTÈCNICA

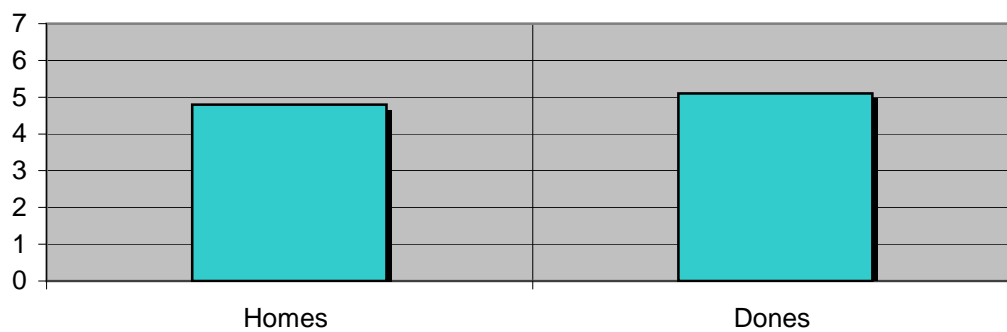
REF:son-laveudelebre01/a08

Mostra: lectors de la publicació.

Mitjana de temps de dedicació diària a la publicació (minuts / dia)

Anàlisi dels seus lectors per sexes:

Homes	Dones
4,8	5,1



Anàlisi dels seus lectors per grups d'edat:

De 15 a 30	De 30 a 45	De 45 a 60	Més de 60
3,1	5,3	5,4	6,3

