

ESTUDIO DE AUDIENCIA
"Radio La Superestación"

FICHA TÉCNICA

Empresa que realiza el estudio	Información Técnica y Científica SL (Infortécnica)
Muestra	540 personas.
Margen de error de la muestra	Trabajando a un nivel de confianza del 95,5% (dos sigma), el margen de error es inferior al 5% para el conjunto de la muestra.
Universo	Población mayor de 15 años del municipio de Barcelona.
Tipo de entrevista	Telefónica, aleatoria y de distribución proporcional a la extensión de la población, obteniendo una muestra proporcional y significativa de cada grupo de sexo y edad.
Fecha del sondeo	Marzo de 2008
Horario de las entrevistas	Entre las 18:00 y las 22:00 horas de los días laborales.
Datos de Infortécnica	C/ Lepanto 422 08025 Barcelona Tel: 934334243 Fax: 934351627 Más información en: Http://www.infortecnica.com

“LA SUPERESTACION” SE APROXIMA YA A UN DOS POR CIENTO DE SHARE EN BARCELONA, AL POCO TIEMPO DE SU PUESTA EN LAS ONDAS

“La Superestación.” es una nueva emisora de modelo latino, cuya marca es conocida por sólo un siete por ciento de la población, dada su extremada juventud. Aun así, por el exitoso modelo de programación latina, supera ya 1,7 por ciento de share y ha sido seguida de forma habitual por más de 67.000 radioyentes durante el último mes. Entre la población latina, los índices son todavía mucho más elevados.

Sobre el conjunto de la población, el tiempo medio de audiencia es de dos minutos; sin contar la audiencia aleatoria que doblaría ampliamente dicho periodo, con un GRP's mayor de 17.000 radioyentes. El perfil del público es de ambos sexos, joven y de mediana edad.

A medida que la emisora sea más conocida, experimentará un fuerte aumento de audiencia, dado el elevado porcentaje de seguimiento observado entre quienes ya la conocen.

Análisis cuantitativo de la audiencia de la emisora por áreas

Datos obtenidos en cada área

- Grado de conocimiento de la población respecto al nombre de la emisora.
- Calidad de recepción.
- Frecuencia de seguimiento general de la emisora.
- Frecuencia de seguimiento en el último mes.
- Número de personas que siguen la emisora habitualmente.
- Número de personas que han seguido la emisora en el último mes.
- Tiempo medio de dedicación a la emisora.
- Tiempo medio de dedicación en el último mes.
- SHARE, GRP y total de horas de audiencia diaria (datos generales).
- SHARE, GRP y total de horas de audiencia diaria (datos del último mes).



Áreas de realización del estudio

Área de Barcelona

Análisis cuantitativo

Última actualización	Marzo de 2008
Población de los municipios de la muestra	1.605.602
Municipios	Barcelona

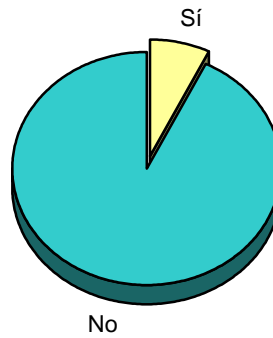
INFORTÉCNICA

REF:son-radiosuperestacion01/f08

Muestra: población mayor de 15 años de: Área de Barcelona

Pregunta - ¿Conoce la emisora "Radio La Superestación"?

Respuesta	Porcentaje
Sí	7,1%
No	92,9%

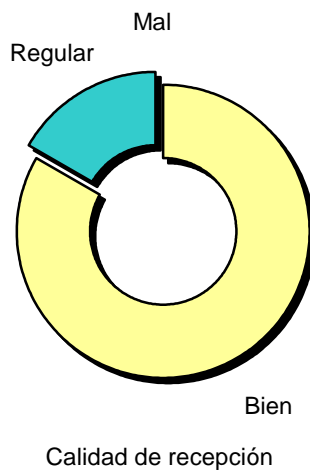


Grado de conocimiento de la población respecto al nombre de la emisora

Muestra: población de: Área de Barcelona que conoce la emisora

Pregunta - En cuanto a la recepción de la señal "Radio La Superestación" ¿se recibe bien, regular o mal?

Respuesta	Porcentaje
Bien	83,3%
Regular	16,7%
Mal	<1%



Calidad de recepción

INFORTÉCNICA

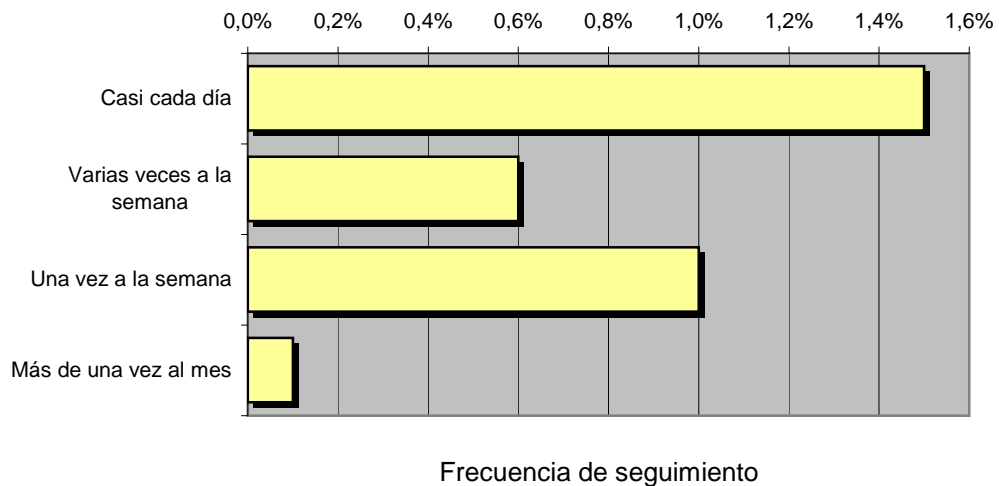
REF:son-radiosuperestacion01/f08

Muestra: población mayor de 15 años de: Área de Barcelona

Pregunta - ¿Con qué frecuencia sigue la emisora?

Respuesta	Porcentaje	Personas
Casi cada día	1,5%	24.084
Varias veces a la semana	0,6%	9.634
Una vez a la semana	1,0%	16.056
Más de una vez al mes	0,1%	1.606

Esta emisora es seguida habitualmente por **51.379** personas del área indicada



Tiempo medio de dedicación diaria a la emisora

min / día	desviación	SHARE	GRPs	Horas de audiencia diaria
2,0	18,2	1,6%	17.467	52.931,3

min / día: media de minutos diarios que dedica la población del área específica a la emisora

Desviación estándar sobre la media: muestra la dispersión de valores sobre la media.

SHARE: cuota de audiencia, expresada en porcentaje, respecto al resto de emisoras.

GRPs: cuota de audiencia, expresada en número de personas, respecto al resto de emisoras.

Horas de audiencia diaria: total de horas de seguimiento que dedica el conjunto de la población.

INFORTÉCNICA

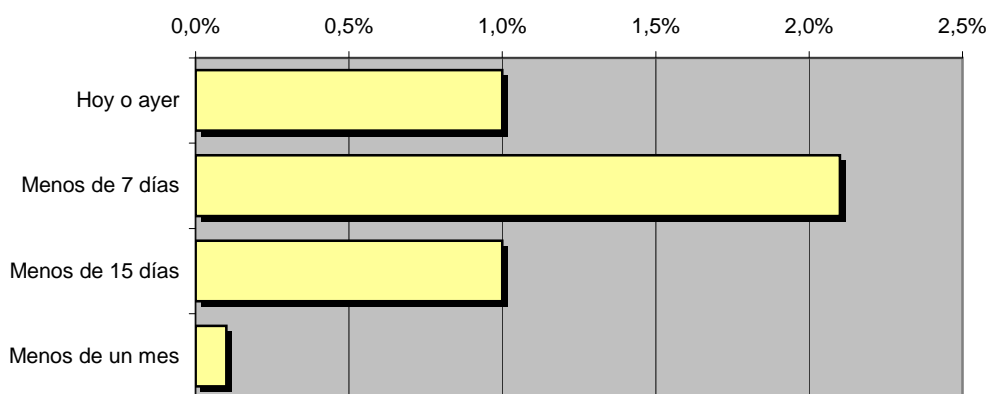
REF:son-radiosuperestacion01/f08

Muestra: población mayor de 15 años de: Área de Barcelona

Pregunta - ¿Aproximadamente, cuándo fue la última vez que escuchó "Radio La Superestación"?

Respuesta	Porcentaje	Personas
Hoy o ayer	1,0%	16.056
Menos de 7 días	2,1%	33.718
Menos de 15 días	1,0%	16.056
Menos de un mes	0,1%	1.606

Esta emisora es seguida por **67.435** personas durante el último mes



Frecuencia de seguimiento en el último mes

Tiempo medio de dedicación diaria a la emisora durante el último mes

Datos del último mes	
min / día	desviación
2,2	18,5

Datos del último mes		
SHARE	GRPs	Horas de audiencia diaria
1,8%	19.428	58.872,1

min / día: media de minutos diarios que dedica la población del área específica a la emisora

Desviación estándar sobre la media: muestra la dispersión de valores sobre la media.

SHARE: cuota de audiencia, expresada en porcentaje, respecto al resto de emisoras.

GRPs: cuota de audiencia, expresada en número de personas, respecto al resto de emisoras.

Horas de audiencia diaria: total de horas de seguimiento que dedica el conjunto de la población.

Análisis por grupos de sexo y edad

Los datos que se presentan a continuación están basados en el conjunto de la muestra y no son proporcionales a la población de cada área.

Datos obtenidos:

- Conocimiento del nombre de la emisora por sexos y edades.
- Frecuencia de seguimiento por sexos y edades.
- Tiempo de dedicación diario por sexos y edades.
- Tiempo de dedicación diario de sus oyentes por sexos y edades.

INFORTÉCNICA

REF:son-radiosuperestacion01/f08

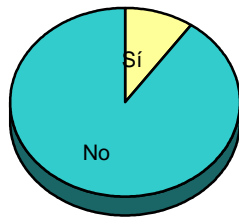
Muestra: población mayor de 15 años de toda el área de la muestra.

Pregunta - ¿Conoce la emisora "Radio La Superestación"?

Análisis comparativo por grupos de sexo

Resp / Grupo	Hombres	Mujeres
Sí	9,8%	3,5%
No	90,2%	96,5%

Hombres

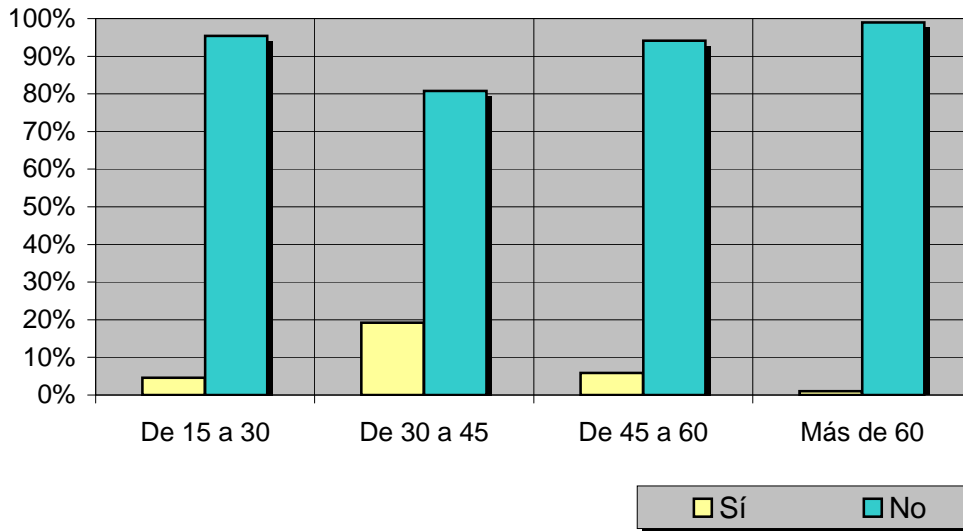


Mujeres



Análisis comparativo por grupos de edad

Resp \ Grupo	De 15 a 30	De 30 a 45	De 45 a 60	Más de 60
Sí	4,6%	19,2%	5,9%	1,0%
No	95,4%	80,8%	94,1%	99,0%



INFORTÉCNICA

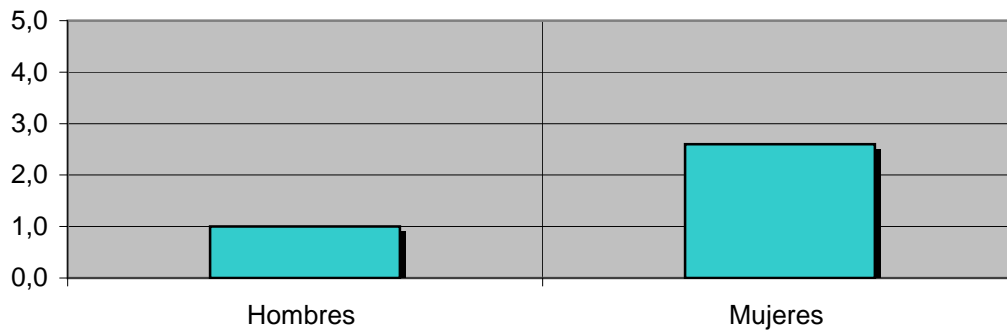
REF:son-radiosuperestacion01/f08

Muestra: población mayor de 15 años de toda el área de la muestra.

Tiempo medio de dedicación diaria a la emisora

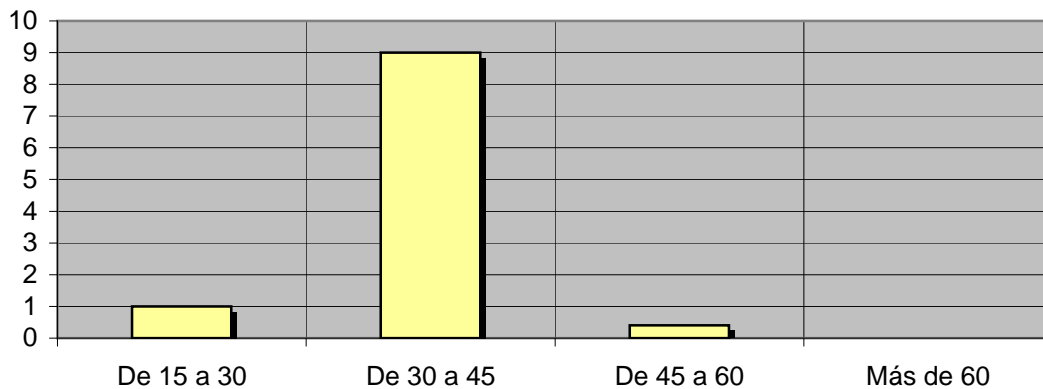
Análisis por sexos:

Hombres	Mujeres
1,0	2,6



Análisis por grupos de edad:

De 15 a 30	De 30 a 45	De 45 a 60	Más de 60
1,0	9,0	0,4	0,0



INFORTÉCNICA

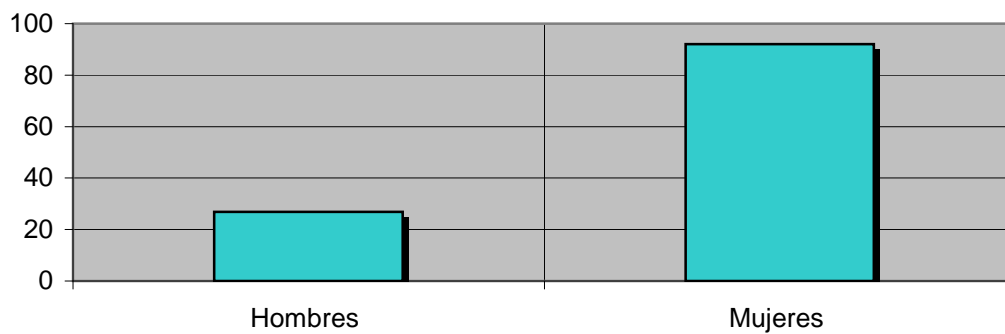
REF:son-radiosuperestacion01/f08

Muestra: Población oyente de la emisora.

Tiempo medio de dedicación diaria a la emisora

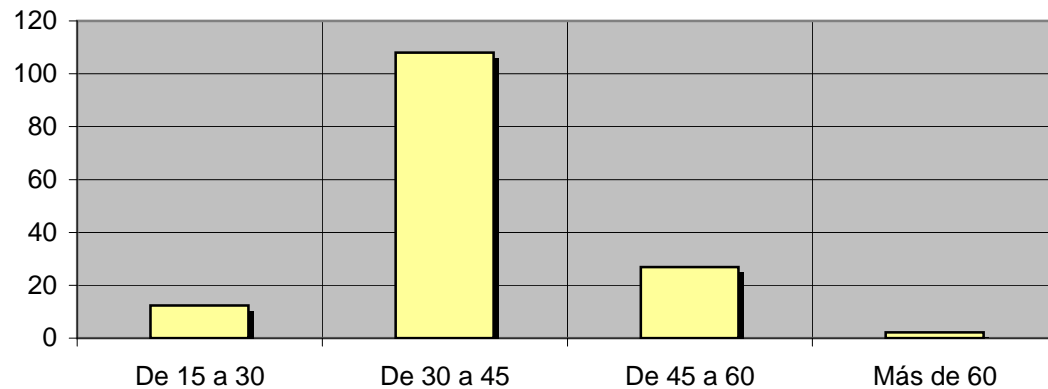
Análisis de sus seguidores por sexos:

Hombres	Mujeres
26,9	92,0



Análisis de sus seguidores por grupos de edad:

De 15 a 30	De 30 a 45	De 45 a 60	Más de 60
12,4	108,0	26,9	2,2



Análisis sobre los oyentes habituales de la emisora

Se consideran habituales los que dedican una media de más de un minuto al día a la emisora.

Datos obtenidos:

- Distribución de la audiencia durante el día
- Distribución de la audiencia durante la semana

INFORTÉCNICA

REF:son-radiosuperestacion01/f08

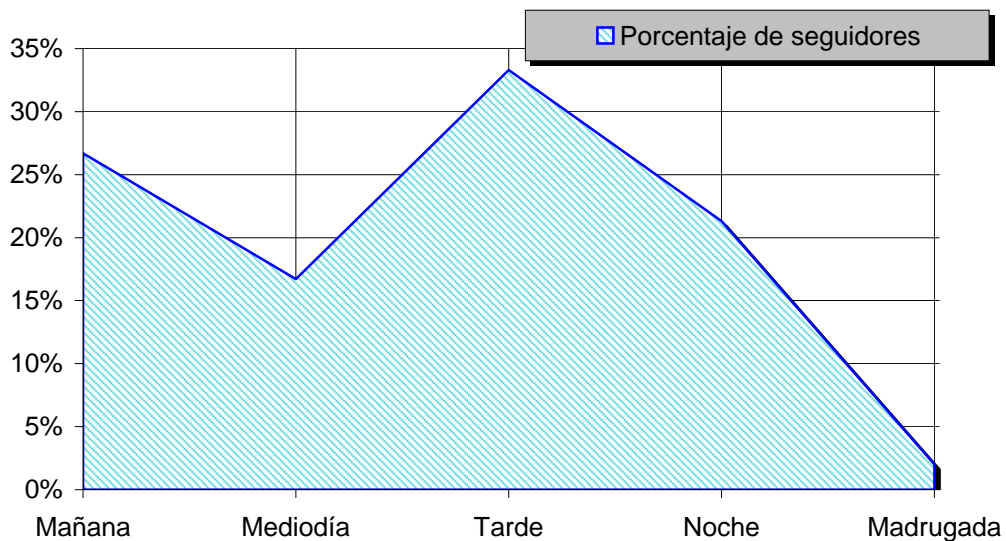
Muestra: Población habitual de la emisora.

Pregunta - ¿A qué horas escucha habitualmente "Radio La Superestación"?

- A. Mañana (6h - 12h)
- B. Mediodía (12h - 16h)
- C. Tarde (16h - 20h)
- D. Noche (20h - 1h)
- E. Madrugada (1h - 6h)

Análisis general

Respuesta	Porcentaje de seguidores
Mañana	26,7%
Mediodía	16,7%
Tarde	33,3%
Noche	21,3%
Madrugada	2,0%



Distribución de la audiencia durante el día

Los resultados obtenidos son un reflejo del horario más común de sintonización de la emisora. Lo que no significa que no la sigan fuera del horario más habitual.

INFORTÉCNICA

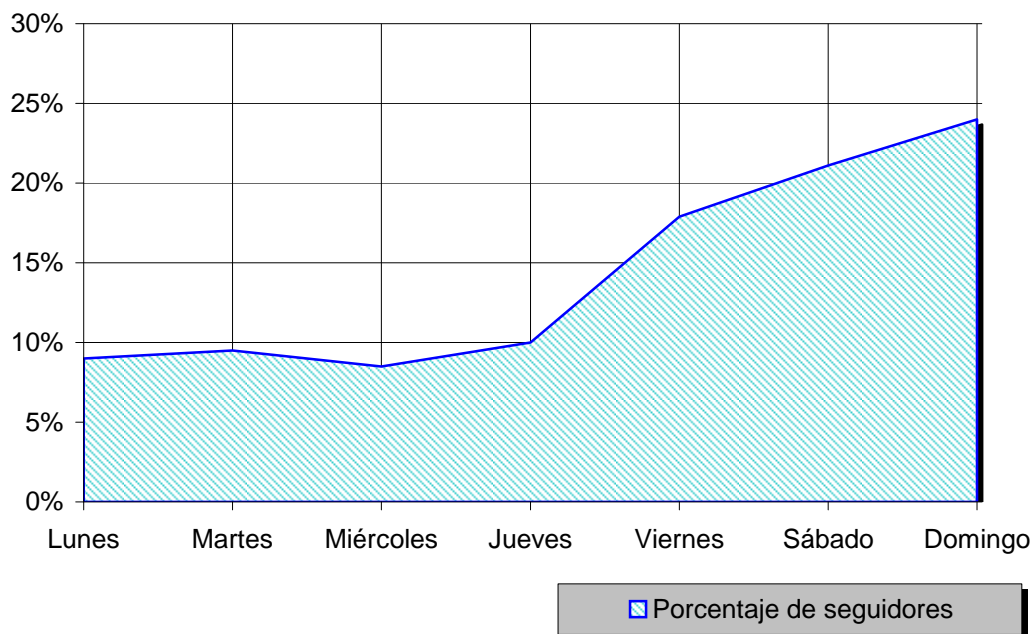
REF:son-radiosuperestacion01/f08

Muestra: Población habitual de la emisora.

Pregunta - ¿Qué días de la semana suele escuchar "Radio La Superestación"?

Análisis general

Respuesta	Porcentaje de seguidores
Lunes	9,0%
Martes	9,5%
Miércoles	8,5%
Jueves	10,0%
Viernes	17,9%
Sábado	21,1%
Domingo	24,0%



Distribución de la audiencia durante los días de la semana