

ESTUDIO DE AUDIENCIA
"Radio Exit"

FICHA TÉCNICA

Empresa que realiza el estudio	Información Técnica y Científica SL (Infortécnica)
Muestra	503 personas.
Margen de error de la muestra	Trabajando a un nivel de confianza del 95,5% (dos sigma), el margen de error es inferior al 5% para el conjunto de la muestra.
Universo	Población mayor de 15 años de la isla de Ibiza.
Tipo de entrevista	Telefónica, aleatoria y de distribución proporcional a la extensión de la población, obteniendo una muestra proporcional y significativa de cada grupo de sexo y edad.
Fecha del sondeo	Marzo de 2008
Horario de las entrevistas	Entre las 18:00 y las 22:00 horas de los días laborales.
Datos de Infortécnica	C/ Lepanto 422 08025 Barcelona Tel: 934334243 Fax: 934351627 Más información en: Http://www.infortecnica.com

“RADIO EXIT”, SEGUIDA POR MAS DE 15.000 RADIOYENTES DURANTE EL ULTIMO MES EN LA ISLA DE EIVISSA

“Radio Exit” es una emisora conocida por un 27 por ciento de la población de la isla de Eivissa, es decir, por mas de la mitad de los habituales de la radio.

Cerca del 15 por ciento del conjunto de la población, la ha seguido durante el último mes, mas de 15.000 radioyentes; que le han dedicado una media de tiempo de casi una hora.

Sobre el conjunto de la población, el tiempo medio de audiencia es de cinco minutos diarios. “Radio Exit” obtiene un share de un cuatro por ciento (un 6,3% en el último mes), sin contar la audiencia aleatoria. El GRP´s global durante el último mes es próximo a 5.000 radioyentes.

La emisora es seguida por todos los grupos de sexo y edad.

Análisis cuantitativo de la audiencia de la emisora por áreas

Datos obtenidos en cada área

- Grado de conocimiento de la población respecto al nombre de la emisora.
- Calidad de recepción.
- Frecuencia de seguimiento general de la emisora.
- Frecuencia de seguimiento en el último mes.
- Número de personas que siguen la emisora habitualmente.
- Número de personas que han seguido la emisora en el último mes.
- Tiempo medio de dedicación a la emisora.
- Tiempo medio de dedicación en el último mes.
- SHARE, GRP y total de horas de audiencia diaria (datos generales).
- SHARE, GRP y total de horas de audiencia diaria (datos del último mes).



Áreas de realización del estudio

Área d'Eivissa

Análisis cuantitativo

Última actualización	Marzo de 2008
Población de los municipios de la muestra	117.698
Municipios	Ibiza / Eivissa

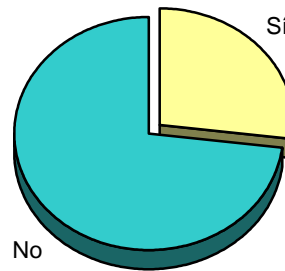
INFORTÉCNICA

REF:son-radioexit01/m08

Muestra: población mayor de 15 años de: Área d'Eivissa

Pregunta - ¿Conoce la emisora "Radio Exit"?

Respuesta	Porcentaje
Sí	27,0%
No	73,0%

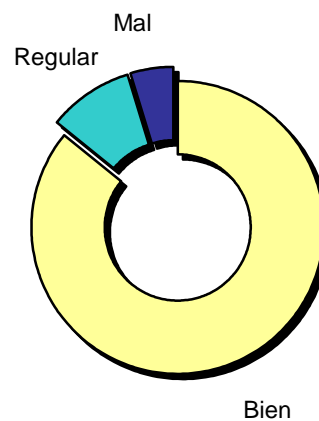


Grado de conocimiento de la población respecto al nombre de la emisora

Muestra: población de: Área d'Eivissa que conoce la emisora

Pregunta - En cuanto a la recepción de la señal "Radio Exit" ¿se recibe bien, regular o mal?

Respuesta	Porcentaje
Bien	85,7%
Regular	9,5%
Mal	4,8%



Calidad de recepción

INFORTÉCNICA

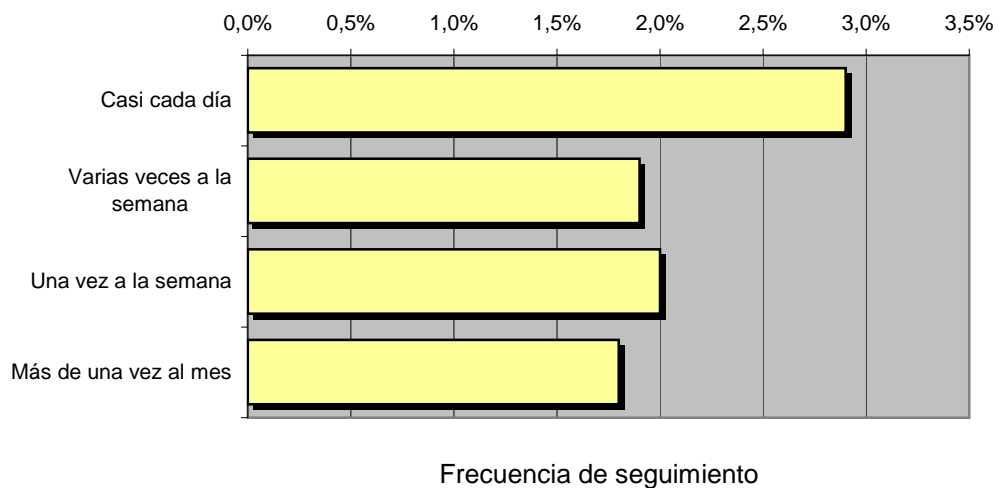
REF:son-radioexit01/m08

Muestra: población mayor de 15 años de: Área d'Eivissa

Pregunta - ¿Con qué frecuencia sigue la emisora?

Respuesta	Porcentaje	Personas
Casi cada día	2,9%	3.413
Varias veces a la semana	1,9%	2.236
Una vez a la semana	2,0%	2.354
Más de una vez al mes	1,8%	2.119

Esta emisora es seguida habitualmente por **10.122** personas del área indicada



Tiempo medio de dedicación diaria a la emisora

min / día	desviación	SHARE	GRPs	Horas de audiencia diaria
5,0	24,7	4,0%	3.107	9.808,2

min / día: media de minutos diarios que dedica la población del área específica a la emisora

Desviación estándar sobre la media: muestra la dispersión de valores sobre la media.

SHARE: cuota de audiencia, expresada en porcentaje, respecto al resto de emisoras.

GRPs: cuota de audiencia, expresada en número de personas, respecto al resto de emisoras.

Horas de audiencia diaria: total de horas de seguimiento que dedica el conjunto de la población.

INFORTÉCNICA

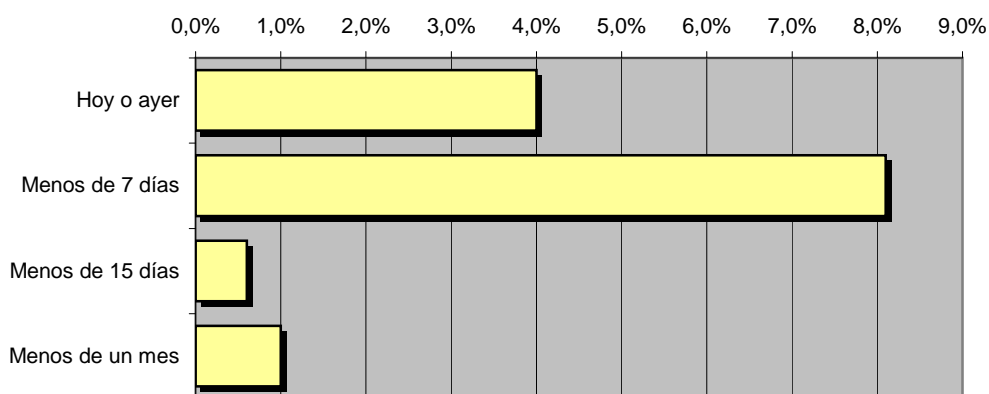
REF:son-radioexit01/m08

Muestra: población mayor de 15 años de: Área d'Eivissa

Pregunta - ¿Aproximadamente, cuándo fue la última vez que escuchó "Radio Exit"?

Respuesta	Porcentaje	Personas
Hoy o ayer	4,0%	4.708
Menos de 7 días	8,1%	9.534
Menos de 15 días	0,6%	706
Menos de un mes	1,0%	1.177

Esta emisora es seguida por **16.125** personas durante el último mes



Frecuencia de seguimiento en el último mes

Tiempo medio de dedicación diaria a la emisora durante el último mes

Datos del último mes	
min / día	desviación
7,5	31,8

Datos del último mes		
SHARE	GRPs	Horas de audiencia diaria
6,3%	4.855	14.712,3

min / día: media de minutos diarios que dedica la población del área específica a la emisora

Desviación estándar sobre la media: muestra la dispersión de valores sobre la media.

SHARE: cuota de audiencia, expresada en porcentaje, respecto al resto de emisoras.

GRPs: cuota de audiencia, expresada en número de personas, respecto al resto de emisoras.

Horas de audiencia diaria: total de horas de seguimiento que dedica el conjunto de la población.

Análisis por grupos de sexo y edad

Los datos que se presentan a continuación están basados en el conjunto de la muestra y no son proporcionales a la población de cada área.

Datos obtenidos:

- Conocimiento del nombre de la emisora por sexos y edades.
- Tiempo de dedicación diario por sexos y edades.
- Tiempo de dedicación diario de sus oyentes por sexos y edades.

INFORTÉCNICA

REF:son-radioexit01/m08

Muestra: población mayor de 15 años de toda el área de la muestra.

Pregunta - ¿Conoce la emisora "Radio Exit"?

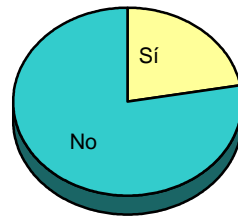
Análisis comparativo por grupos de sexo

Resp / Grupo	Hombres	Mujeres
Sí	38,2%	22,1%
No	61,8%	77,9%

Hombres

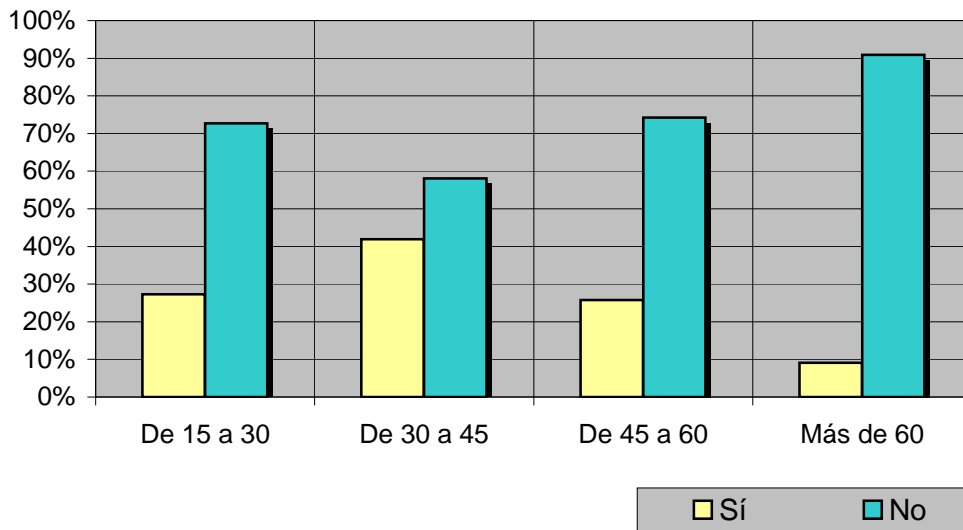


Mujeres



Análisis comparativo por grupos de edad

Resp \ Grupo	De 15 a 30	De 30 a 45	De 45 a 60	Más de 60
Sí	27,3%	41,9%	25,8%	9,1%
No	72,7%	58,1%	74,2%	90,9%



INFORTÉCNICA

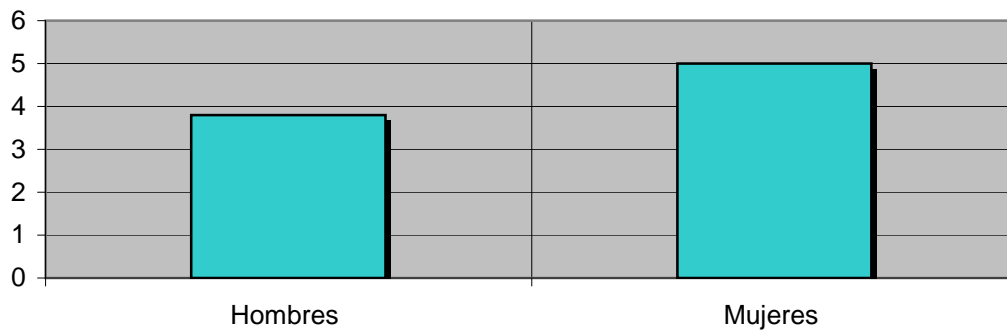
REF:son-radioexit01/m08

Muestra: población mayor de 15 años de toda el área de la muestra.

Tiempo medio de dedicación diaria a la emisora

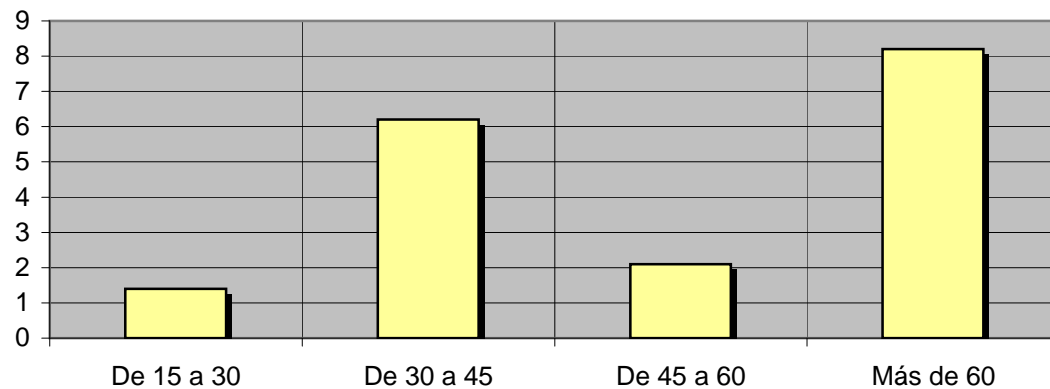
Análisis por sexos:

Hombres	Mujeres
3,8	5,0



Análisis por grupos de edad:

De 15 a 30	De 30 a 45	De 45 a 60	Más de 60
1,4	6,2	2,1	8,2



INFORTÉCNICA

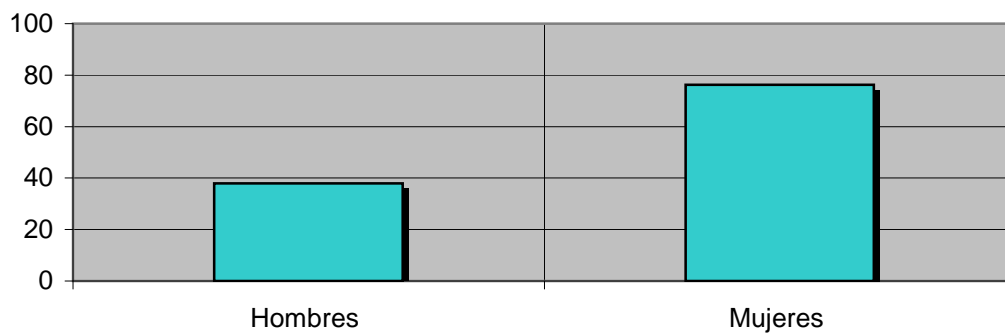
REF:son-radioexit01/m08

Muestra: Población oyente de la emisora.

Tiempo medio de dedicación diaria a la emisora

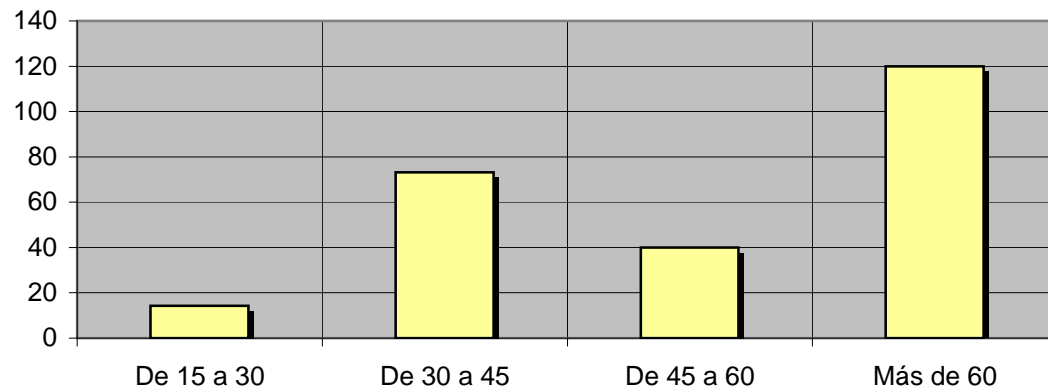
Análisis de sus seguidores por sexos:

Hombres	Mujeres
37,9	76,3



Análisis de sus seguidores por grupos de edad:

De 15 a 30	De 30 a 45	De 45 a 60	Más de 60
14,3	73,2	40,0	120,0



Análisis sobre los oyentes habituales de la emisora

Se consideran habituales los que dedican una media de más de un minuto al día a la emisora.

Datos obtenidos:

- Distribución de la audiencia durante el día
- Distribución de la audiencia durante la semana

INFORTÉCNICA

REF:son-radioexit01/m08

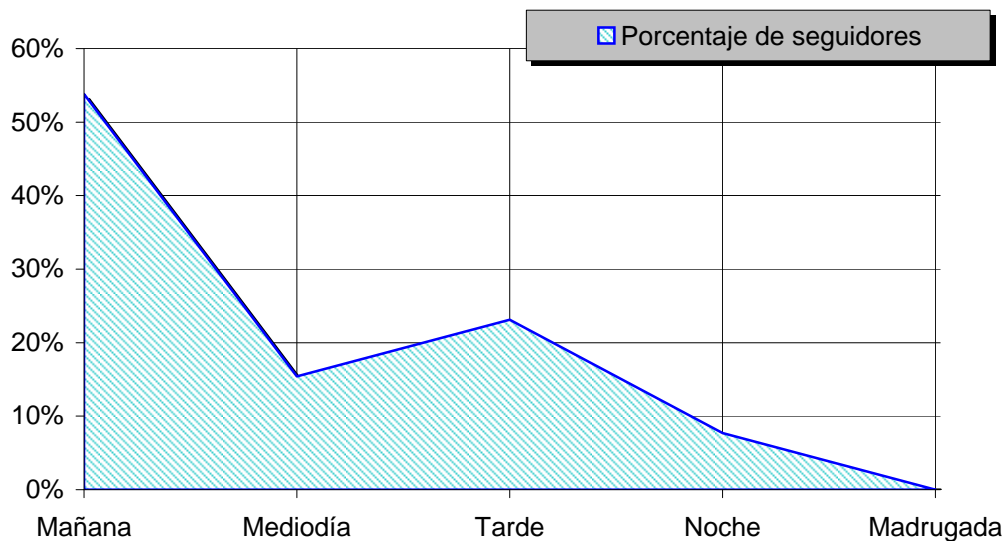
Muestra: Población habitual de la emisora.

Pregunta - ¿A qué horas escucha habitualmente "Radio Exit"?

- A. Mañana (6h - 12h)
- B. Mediodía (12h - 16h)
- C. Tarde (16h - 20h)
- D. Noche (20h - 1h)
- E. Madrugada (1h - 6h)

Análisis general

Respuesta	Porcentaje de seguidores
Mañana	53,8%
Mediodía	15,4%
Tarde	23,1%
Noche	7,7%
Madrugada	<1%



Distribución de la audiencia durante el día

Los resultados obtenidos son un reflejo del horario más común de sintonización de la emisora. Lo que no significa que no la sigan fuera del horario más habitual.

INFORTÉCNICA

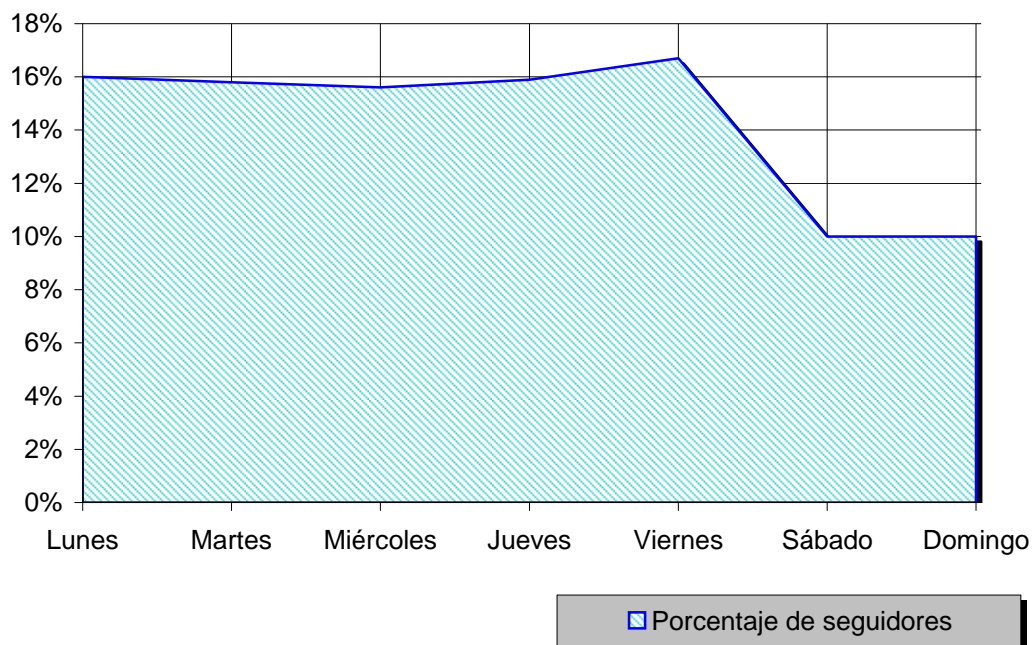
REF:son-radioexit01/m08

Muestra: Población habitual de la emisora.

Pregunta - ¿Qué días de la semana suele escuchar "Radio Exit"?

Análisis general

Respuesta	Porcentaje de seguidores
Lunes	16,0%
Martes	15,8%
Miércoles	15,6%
Jueves	15,9%
Viernes	16,7%
Sábado	10,0%
Domingo	10,0%



Distribución de la audiencia durante los días de la semana
