

ESTUDIO DE AUDIENCIA
"Televisión del Corredor"

FICHA TÉCNICA

Empresa que realiza el estudio	Información Técnica y Científica SL (Infortécnica)
Muestra	516 personas.
Margen de error de la muestra	Trabajando a un nivel de confianza del 95,5% (dos sigma), el margen de error es inferior al 5% para el conjunto de la muestra.
Universo	Población mayor de 15 años del área del Corredor del Henares.
Tipo de entrevista	Telefónica, aleatoria y de distribución proporcional a la extensión de la población, obteniendo una muestra proporcional y significativa de cada grupo de sexo y edad.
Fecha del sondeo	Marzo de 2008
Horario de las entrevistas	Entre las 18:00 y las 22:00 horas de los días laborales.
Datos de Infortécnica	C/ Lepanto 422 08025 Barcelona Tel: 934334243 Fax: 934351627 Más información en: Http://www.infortecnica.com

“TELEVISION DEL CORREDOR”, MAS DE 80.000 TELESPECTADORES LA SIGUEN DE FORMA HABITUAL EN INVIERNO

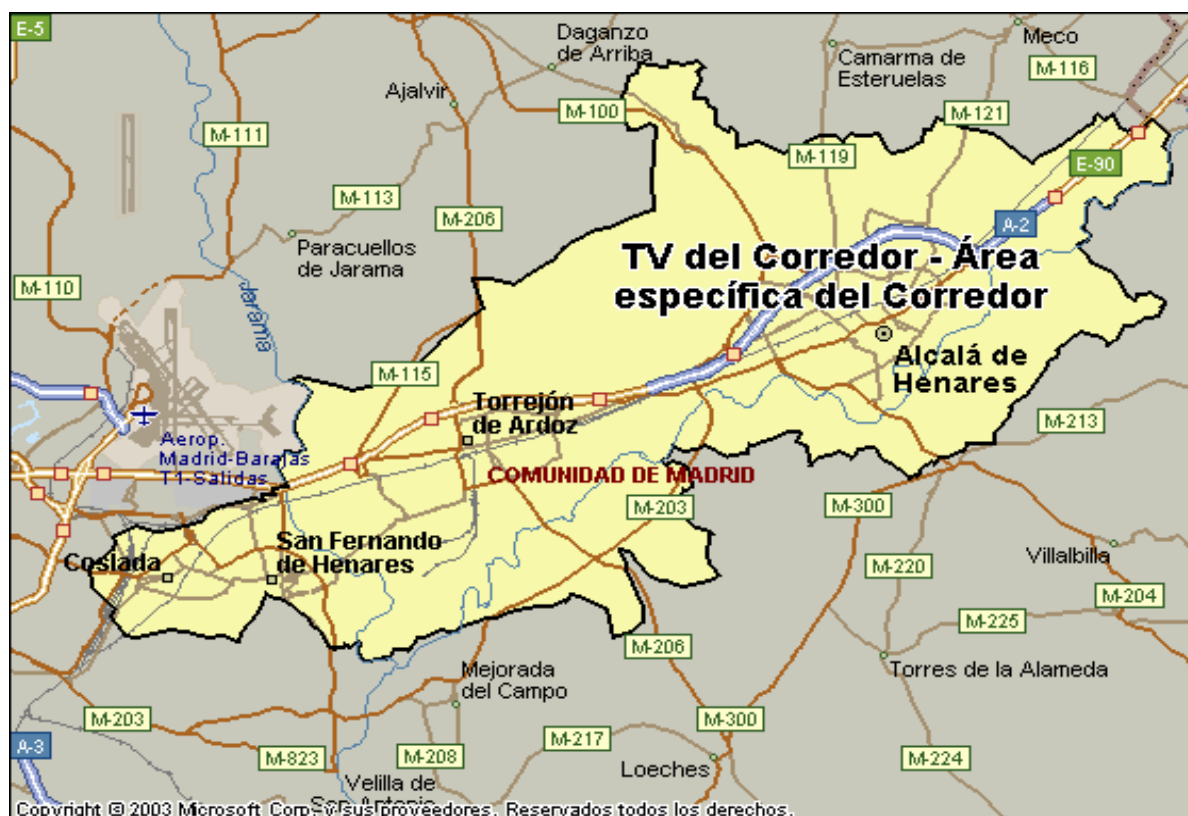
"Televisión del Corredor" es una emisora conocida por un 56 por ciento de la población de Coslada y el área oeste de la comarca del Corredor, con una población próxima a medio millón de habitantes. En el último estudio realizado en marzo de 2008, se encuentra sintonizada en un 33 por ciento de los televisores. Un 18 por ciento la sigue de forma habitual, más de 80.000 telespectadores, dedicando a la emisora una media de 24 minutos al día. Más de 30.000 personas la siguen diariamente.

El conjunto de la población, dedica a la emisora una media próxima a cuatro minutos diarios, con una cuota (share) del 2,1 por ciento de la audiencia total de la televisión. El GRP's resultante es próximo a 10.000 telespectadores, además se abarcar otras áreas con menor densidad de audiencia. La emisora es seguida por todos los grupos de sexo y edad.

Análisis cuantitativo de la audiencia de la emisora por áreas

Datos obtenidos en cada área

- Grado de conocimiento de la población respecto al nombre de la emisora.
- Porcentaje de sintonización.
- Calidad de recepción.
- Frecuencia de seguimiento general de la emisora.
- Frecuencia de seguimiento en el último mes.
- Número de personas que siguen la emisora habitualmente.
- Número de personas que han seguido la emisora en el último mes.
- Tiempo medio de dedicación diaria a la emisora.
- Tiempo medio de dedicación diaria en el último mes.
- SHARE, GRP y total de horas de audiencia diaria (datos generales).
- SHARE, GRP y total de horas de audiencia diaria (datos del último mes).



Áreas de realización del estudio

Área del Corredor del Henares

Análisis cuantitativo

Última actualización	Marzo de 2008
Población de los municipios de la muestra	438.220
Municipios	Coslada San Fernando de Henares Torrejón de Ardoz Alcalá de Henares

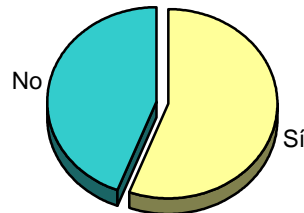
INFORTÉCNICA

REF:son-TVCorredor01/m08

Muestra: población mayor de 15 años de: Área del Corredor del Henares

Pregunta - ¿Conoce la emisora de TV local "Televisión del Corredor"?

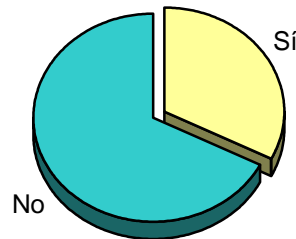
Respuesta	Porcentaje
Sí	55,7%
No	44,3%



Grado de conocimiento de la población respecto al nombre de la emisora

Pregunta - ¿Tiene sintonizada "Televisión del Corredor" en su televisor?

Respuesta	Porcentaje
Sí	32,6%
No	67,4%

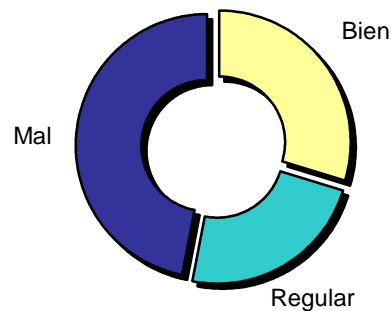


Porcentaje de sintonización

Muestra: población de: Área del Corredor del Henares que conoce la emisora

Pregunta - En cuanto a la recepción de la señal "Televisión del Corredor" ¿se recibe bien, regular o mal?

Respuesta	Porcentaje
Bien	29,7%
Regular	23,4%
Mal	46,9%



Calidad de recepción

INFORTÉCNICA

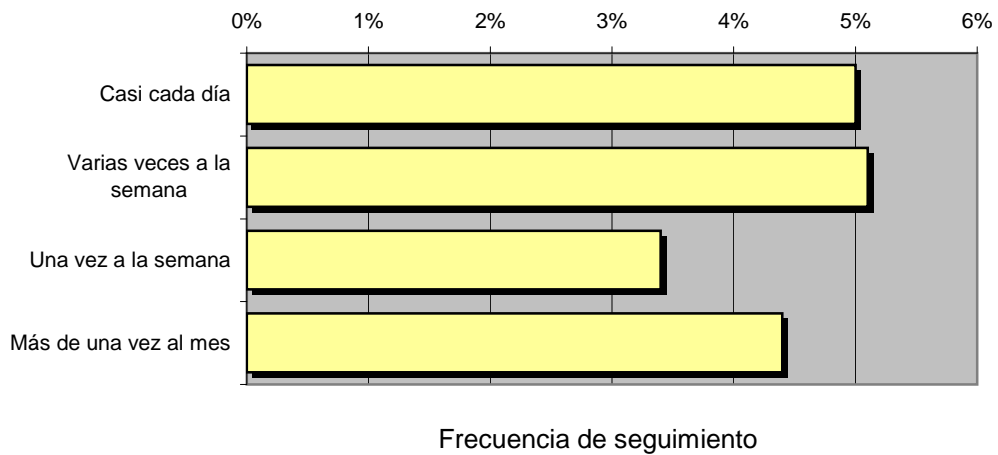
REF:son-TVCorredor01/m08

Muestra: población mayor de 15 años de: Área del Corredor del Henares

Pregunta - ¿Con qué frecuencia sigue la emisora?

Respuesta	Porcentaje	Personas
Casi cada día	5,0%	21.911
Varias veces a la semana	5,1%	22.349
Una vez a la semana	3,4%	14.899
Más de una vez al mes	4,4%	19.282

Esta emisora es seguida habitualmente por **78.441** personas del área indicada



Tiempo medio de dedicación diaria a la emisora

min / día	desviación	SHARE	GRPs	Horas de audiencia diaria
4,0	14,8	2,1%	9.130	29.214,7

min / día: media de minutos diarios que dedica la población del área específica a la emisora

Desviación estándar sobre la media: muestra la dispersión de valores sobre la media.

SHARE: cuota de audiencia, expresada en porcentaje, respecto al resto de emisoras.

GRPs: cuota de audiencia, expresada en número de personas, respecto al resto de emisoras.

Horas de audiencia diaria: total de horas de seguimiento que dedica el conjunto de la población.

INFORTÉCNICA

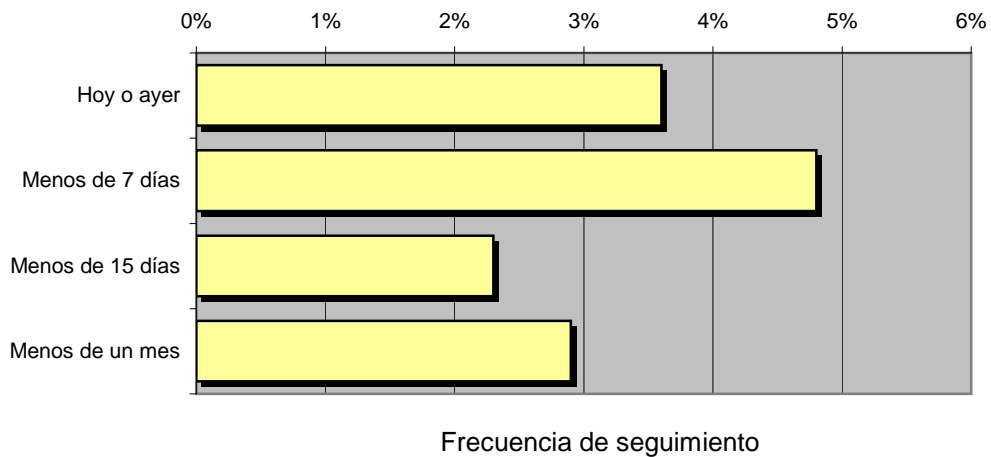
REF:son-TVCorredor01/m08

Muestra: población mayor de 15 años de: Área del Corredor del Henares

Pregunta - ¿Aproximadamente, cuándo fue la última vez que vió "Televisión del Corredor"?

Respuesta	Porcentaje	Personas
Hoy o ayer	3,6%	15.776
Menos de 7 días	4,8%	21.035
Menos de 15 días	2,3%	10.079
Menos de un mes	2,9%	12.708

Esta emisora ha sido seguida por **59.598** personas durante el último mes



Tiempo medio de dedicación diaria a la emisora durante el último mes

Datos del último mes		Datos del último mes		
min / día	desviación	SHARE	GRPs	Horas de audiencia diaria
3,4	6,9	1,8%	7.760	24.832,5

min / día: media de minutos diarios que dedica la población del área específica a la emisora

Desviación estándar sobre la media: muestra la dispersión de valores sobre la media.

SHARE: cuota de audiencia, expresada en porcentaje, respecto al resto de emisoras.

GRPs: cuota de audiencia, expresada en número de personas, respecto al resto de emisoras.

Horas de audiencia diaria: total de horas de seguimiento que dedica el conjunto de la población.

Análisis por grupos de sexo y edad

Los datos que se presentan a continuación están basados en el conjunto de la muestra y no son proporcionales a la población de cada área.

Datos obtenidos:

- Conocimiento del nombre de la emisora por sexos y edades.
- Frecuencia de seguimiento por sexos y edades.
- Tiempo de dedicación diario por sexos y edades.
- Tiempo de dedicación diario de los habituales a la emisora por sexos y edades.

INFORTÉCNICA

REF:son-TVCorredor01/m08

Muestra: población mayor de 15 años de toda el área de la muestra.

Pregunta - ¿Conoce la emisora "Televisión del Corredor"?

Análisis comparativo por grupos de sexo

Resp / Grupo	Hombres	Mujeres
Sí	57,4%	53,2%
No	42,6%	46,8%

Hombres

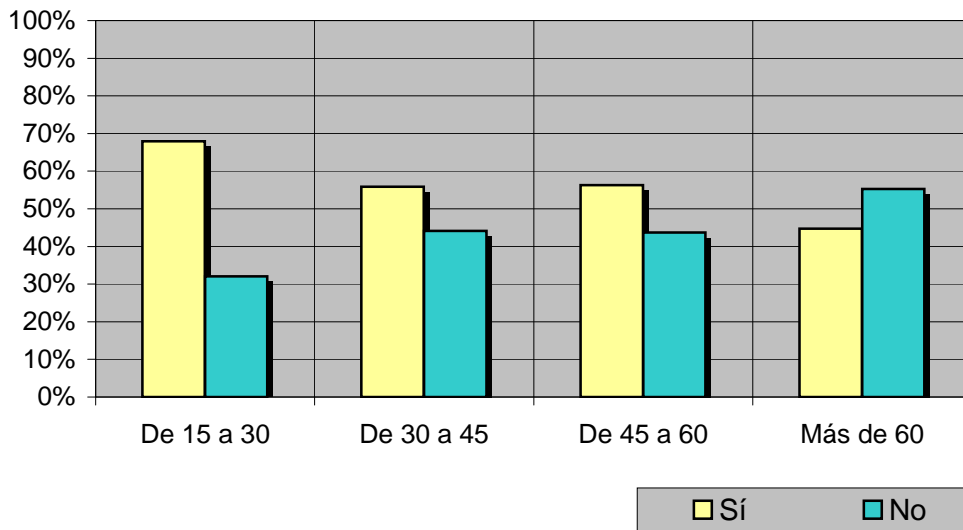


Mujeres



Análisis comparativo por grupos de edad

Resp \ Grupo	De 15 a 30	De 30 a 45	De 45 a 60	Más de 60
Sí	67,9%	55,9%	56,3%	44,7%
No	32,1%	44,1%	43,7%	55,3%



INFORTÉCNICA

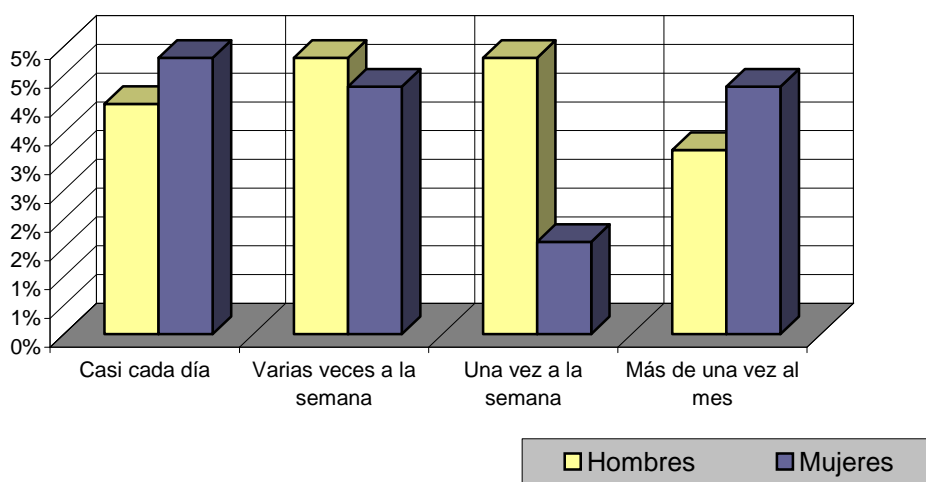
REF:son-TVCorredor01/m08

Muestra: población mayor de 15 años de toda el área de la muestra.

Pregunta - ¿Con qué frecuencia sigue la emisora?

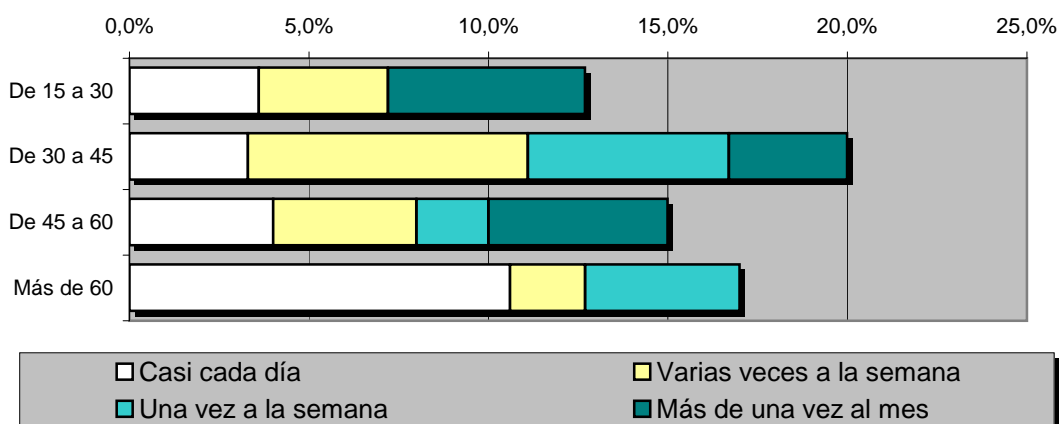
Análisis por grupos de sexo

Respuesta	Hombres	Mujeres
Casi cada día	4,0%	4,8%
Varias veces a la semana	4,8%	4,3%
Una vez a la semana	4,8%	1,6%
Más de una vez al mes	3,2%	4,3%



Análisis comparativo por grupos de edad

Resp \ Grupo	De 15 a 30	De 30 a 45	De 45 a 60	Más de 60
Casi cada día	3,6%	3,3%	4,0%	10,6%
Varias veces a la semana	3,6%	7,8%	4,0%	2,1%
Una vez a la semana	<1%	5,6%	2,0%	4,3%
Más de una vez al mes	5,5%	3,3%	5,0%	<1%



INFORTÉCNICA

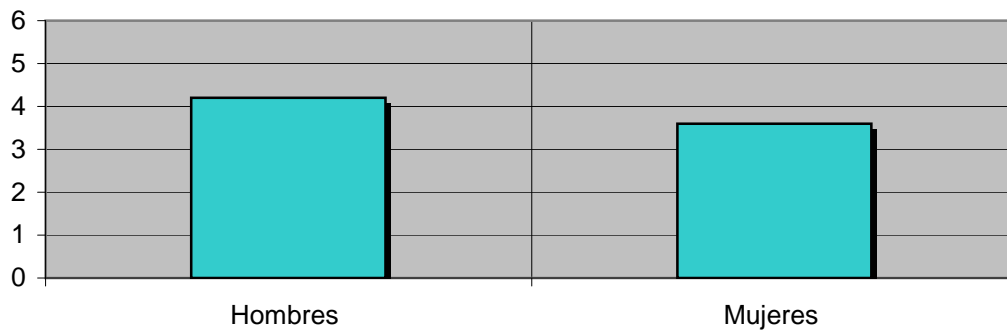
REF:son-TVCorredor01/m08

Muestra: población mayor de 15 años de toda el área de la muestra.

Tiempo medio de dedicación diaria a la emisora (minutos / día)

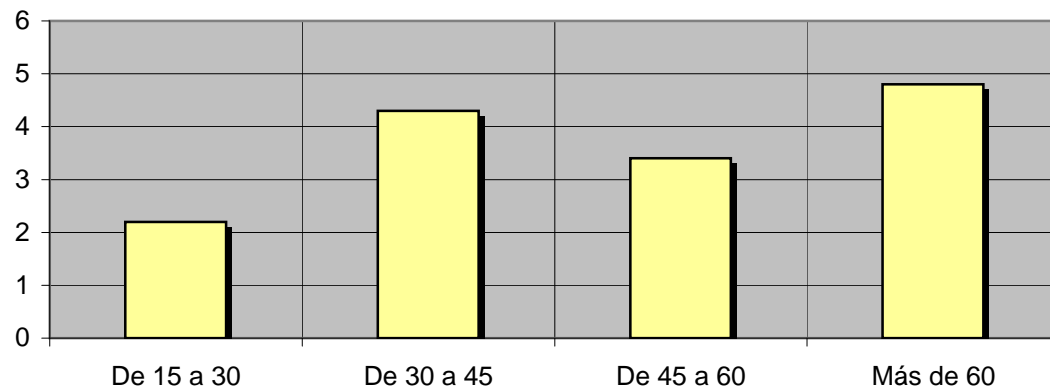
Análisis por sexos:

Hombres	Mujeres
4,2	3,6



Análisis por grupos de edad:

De 15 a 30	De 30 a 45	De 45 a 60	Más de 60
2,2	4,3	3,4	4,8



INFORTÉCNICA

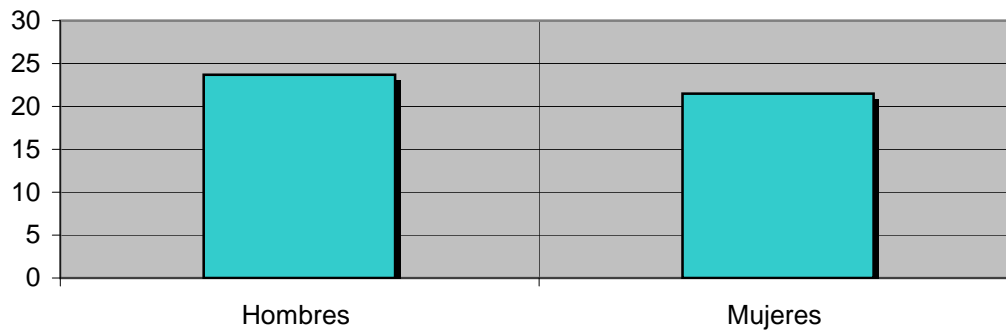
REF:son-TVCorredor01/m08

Muestra: Población que sigue la emisora, por lo menos ocasionalmente.

Tiempo medio de dedicación diaria a la emisora (minutos / día)

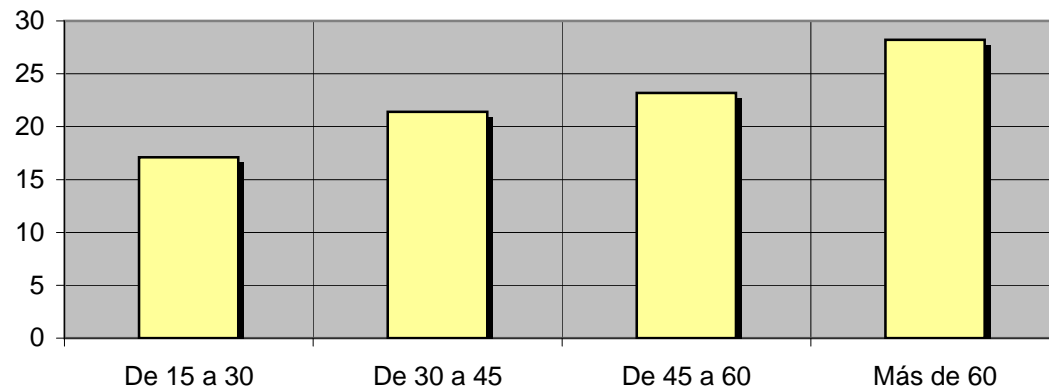
Análisis de sus seguidores por sexos:

Hombres	Mujeres
23,7	21,5



Análisis de sus seguidores por grupos de edad:

De 15 a 30	De 30 a 45	De 45 a 60	Más de 60
17,1	21,4	23,2	28,2



Análisis sobre los seguidores habituales de la emisora

Se consideran habituales aquellos que dedican una media de más de un minuto al día a la emisora.

Datos obtenidos:

- Distribución de la audiencia durante el día
- Distribución de la audiencia durante la semana
- Preferencias de la programación
- Progresión de la audiencia

INFORTÉCNICA

REF:son-TVCorredor01/m08

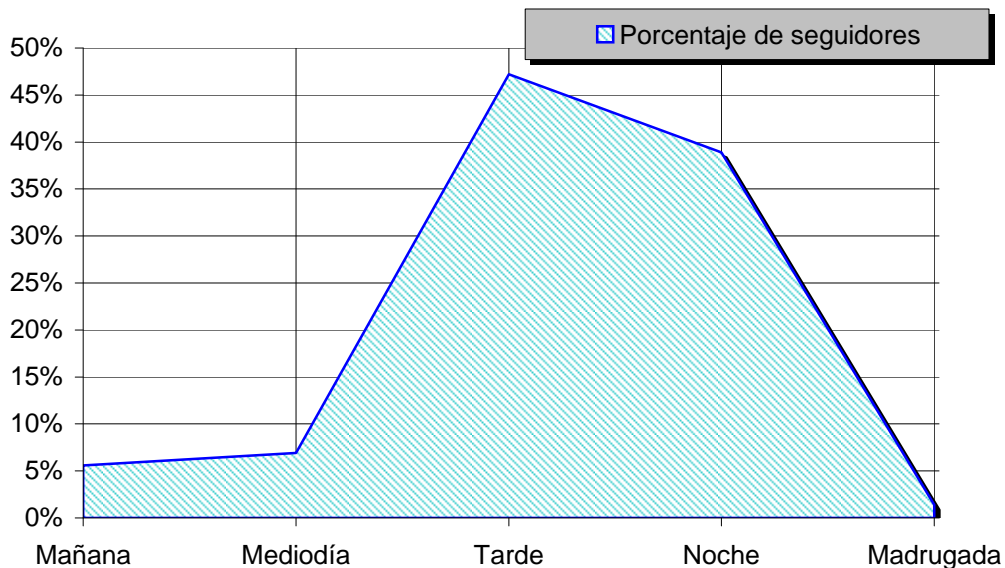
Muestra: Población habitual de la emisora.

Pregunta - ¿A qué horas sigue habitualmente "Televisión del Corredor"?

- A. Mañana (6h - 12h)
- B. Mediodía (12h - 16h)
- C. Tarde (16h - 20h)
- D. Noche (20h - 1h)
- E. Madrugada (1h - 6h)

Análisis general

Respuesta	Porcentaje de seguidores
Mañana	5,6%
Mediodía	6,9%
Tarde	47,2%
Noche	38,9%
Madrugada	1,4%



Distribución de la audiencia durante el día

Los resultados obtenidos son un reflejo del horario más común de sintonización de la emisora. Lo que no significa que no la sigan fuera del horario más habitual.

INFORTÉCNICA

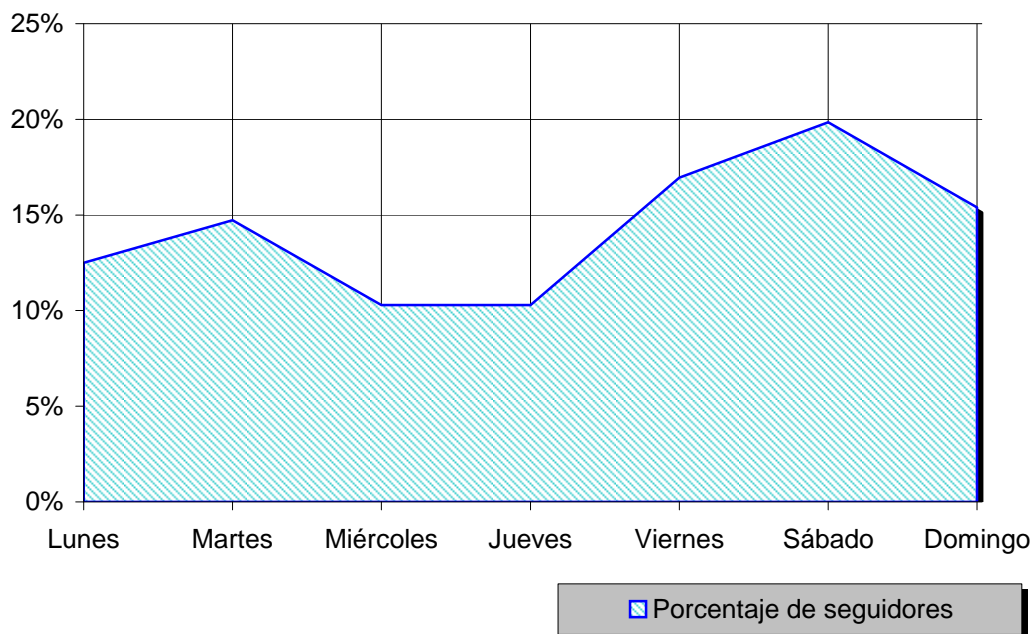
REF:son-TVCorredor01/m08

Muestra: Población habitual de la emisora.

Pregunta - ¿Qué días de la semana suele ver "Televisión del Corredor"?

Análisis general

Respuesta	Porcentaje de seguidores
Lunes	12,5%
Martes	14,7%
Miércoles	10,3%
Jueves	10,3%
Viernes	17,0%
Sábado	19,8%
Domingo	15,4%



Distribución de la audiencia durante los días de la semana

INFORTÉCNICA

REF:son-TVCorredor01/m08

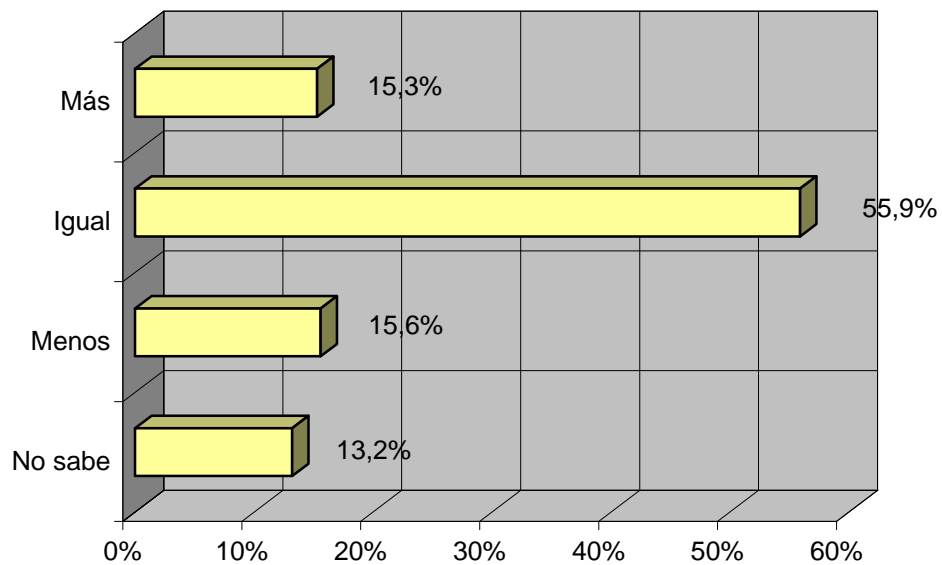
Muestra: Población que conoce la emisora.

Pregunta - ¿Sigue la emisora: más, igual o menos que hace un año?

- A. Más
- B. Igual
- C. Menos
- D. No sabe / no contesta

Análisis general

Respuesta	Porcentaje
Más	15,3%
Igual	55,9%
Menos	15,6%
No sabe	13,2%



Progresión de la audiencia