

ESTUDIO DE AUDIENCIA
"Canal IB3"

FICHA TÉCNICA

Empresa que realiza el estudio	Información Técnica y Científica SL (Infortécnica)
Muestra	488 personas.
Margen de error de la muestra	Trabajando a un nivel de confianza del 95,5% (dos sigma), el margen de error es inferior al 5% para el conjunto de la muestra.
Universo	Población mayor de 15 años de la isla de Mallorca.
Tipo de entrevista	Telefónica, aleatoria y de distribución proporcional a la extensión de la población, obteniendo una muestra proporcional y significativa de cada grupo de sexo y edad.
Fecha del sondeo	Enero de 2008
Horario de las entrevistas	Entre las 18:00 y las 22:00 horas de los días laborales.
Datos de Infortécnica	C/ Lepanto 422 08025 Barcelona Tel: 934334243 Fax: 934351627 Más información en: Http://www.infortecnica.com

"Canal IB3 TV de les Balears", sobrepasa un 13 por ciento de share en la isla de Mallorca.

En el estudio realizado en diciembre de 2007, en el conjunto de la isla de Mallorca, "Canal IB3 TV", la televisión autonómica de les Illes Balears, es conocida por la gran mayoría de la población de Mallorca. Se encuentra sintonizada en un 92 por ciento de los televisores. Más de medio millón de personas la siguen de forma habitual; dedicando a la emisora una media de 42 minutos al día.

La audiencia media en el área de difusión sobre el conjunto de la población, es de 27 minutos al día. La televisión autonómica de Les Balears obtiene en Mallorca un share del 13,6 por ciento. Presenta un GRP's, próximo a 110.000 telespectadores.

La cadena obtiene un amplio seguimiento por parte de todos los grupos de sexo y edad por su variada y aceptada programación, donde destaca todo lo concerniente a información local y autonómica.

Análisis cuantitativo de la audiencia de la emisora por áreas

Datos obtenidos en cada área

- Grado de conocimiento de la población respecto al nombre de la emisora.
- Porcentaje de sintonización.
- Calidad de recepción.
- Frecuencia de seguimiento general de la emisora.
- Frecuencia de seguimiento en el último mes.
- Número de personas que siguen la emisora habitualmente.
- Número de personas que han seguido la emisora en el último mes.
- Tiempo medio de dedicación diaria a la emisora.
- Tiempo medio de dedicación diaria en el último mes.
- SHARE
- GRPs



Áreas de realización del estudio

Área de Mallorca

Análisis cuantitativo

Última actualización	Enero de 2008
Población de los municipios de la muestra	790.763
Municipios	Todas los municipios de la isla de Mallorca

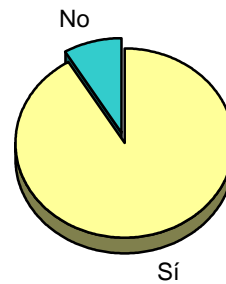
INFORTÉCNICA

REF:son-ib3/e08

Muestra: población mayor de 15 años de: Área de Mallorca

Pregunta - ¿Conoce la emisora de TV local "Canal IB3"?

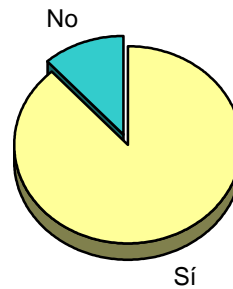
Respuesta	Porcentaje
Sí	91,5%
No	8,5%



Grado de conocimiento de la población respecto al nombre de la emisora

Pregunta - ¿Tiene sintonizada "Canal IB3" en su televisor?

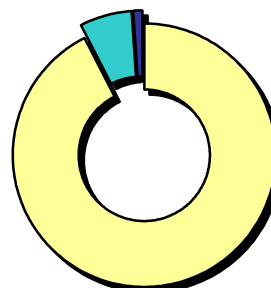
Respuesta	Porcentaje
Sí	88,4%
No	11,6%



Porcentaje de sintonización

Pregunta - En cuanto a la recepción de la señal "Canal IB3" ¿se recibe bien, regular o mal?

Respuesta	Porcentaje
Bien	92,5%
Regular	6,3%
Mal	1,2%



Bien
Calidad de recepción

INFORTÉCNICA

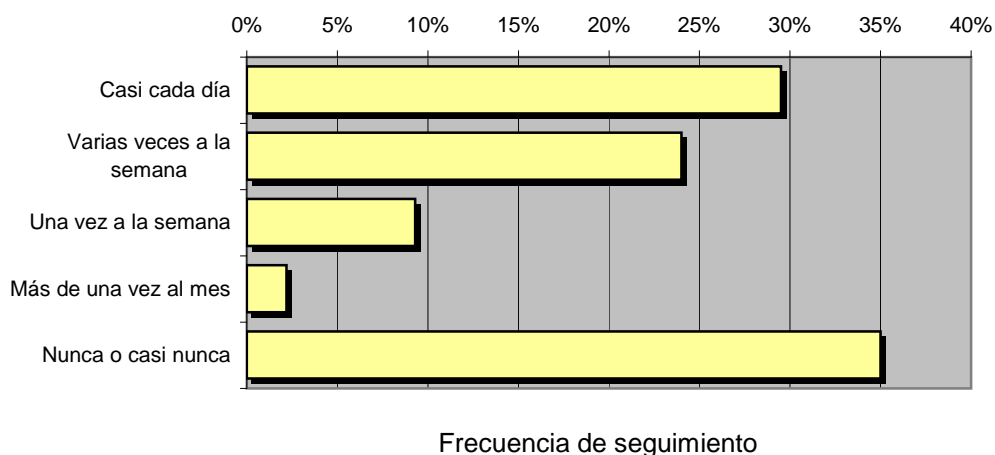
REF:son-ib3/e08

Muestra: población mayor de 15 años de: Área de Mallorca

Pregunta - ¿Con qué frecuencia sigue la emisora?

Respuesta	Porcentaje	Personas
Casi cada día	29,5%	233.275
Varias veces a la semana	24,0%	189.783
Una vez a la semana	9,3%	73.541
Más de una vez al mes	2,2%	17.397
Nunca o casi nunca	35,0%	276.767

Esta emisora es seguida habitualmente por **513.996** personas del área indicada.



Tiempo medio de dedicación diaria a la emisora

min / día	desviación	SHARE	GRPs	Horas de audiencia diaria
26,6	39,4	13,6%	107.544	350.598,0

min / día: media de minutos diarios que dedica la población del área específica a la emisora

Desviación estándar sobre la media: muestra la dispersión de valores sobre la media.

SHARE: cuota de audiencia, expresada en porcentaje, respecto al resto de emisoras.

GRPs: cuota de audiencia, expresada en número de personas, respecto al resto de emisoras.

Horas de audiencia diaria: total de horas de seguimiento que dedica el conjunto de la población.

INFORTÉCNICA

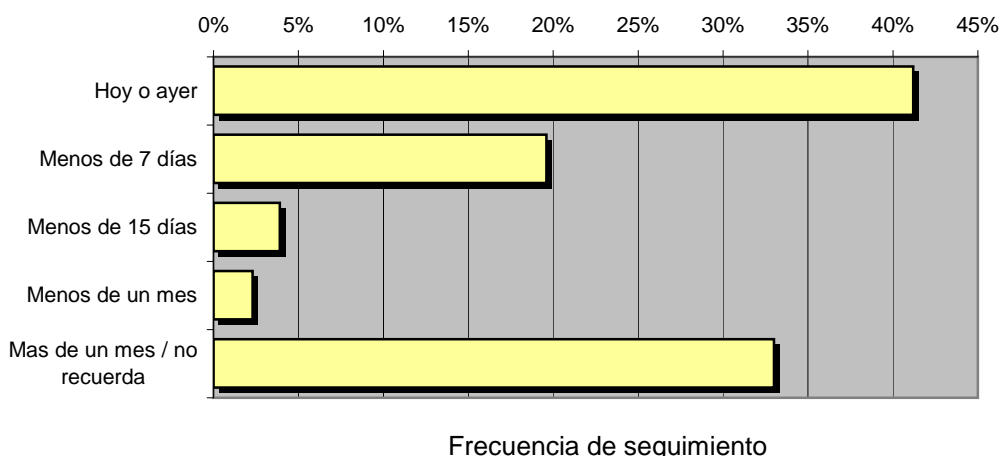
REF:son-ib3/e08

Muestra: población mayor de 15 años de: Área de Mallorca

Pregunta - ¿Aproximadamente, cuándo fue la última vez que vió "Canal IB3"?

Respuesta	Porcentaje	Personas
Hoy o ayer	41,2%	325.794
Menos de 7 días	19,6%	154.990
Menos de 15 días	3,9%	30.840
Menos de un mes	2,3%	18.188
Mas de un mes / no recuerda	33,0%	260.952

Esta emisora es seguida por **529.811** personas durante el último mes.



Tiempo medio de dedicación diaria a la emisora durante el último mes

min / día	desviación	Datos del último mes		
		SHARE	GRPs	Horas de audiencia diaria
29,8	41,8	15,5%	122.733	392.745,6

min / día: media de minutos diarios que dedica la población del área específica a la emisora

Desviación estándar sobre la media: muestra la dispersión de valores sobre la media.

SHARE: cuota de audiencia, expresada en porcentaje, respecto al resto de emisoras.

GRPs: cuota de audiencia, expresada en número de personas, respecto al resto de emisoras.

Horas de audiencia diaria: total de horas de seguimiento que dedica el conjunto de la población.

Análisis por grupos de sexo y edad

Los datos que se presentan a continuación están basados en el conjunto de la muestra y no son proporcionales a la población de cada área.

Datos obtenidos:

- Conocimiento del nombre de la emisora por sexos y edades.
- Frecuencia de seguimiento por sexos y edades.
- Tiempo de dedicación diario por sexos y edades.
- Tiempo de dedicación diario de los habituales a la emisora por sexos y edades.

INFORTÉCNICA

REF:son-ib3/e08

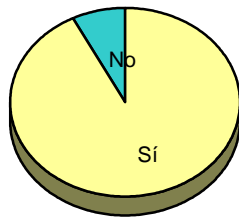
Muestra: población mayor de 15 años de toda el área de la muestra.

Pregunta - ¿Conoce la emisora "Canal IB3"?

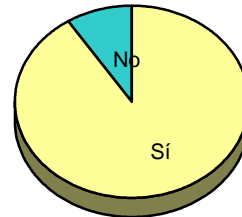
Análisis comparativo por grupos de sexo

Resp / Grupo	Hombres	Mujeres
Sí	92,6%	90,9%
No	7,4%	9,1%

Hombres

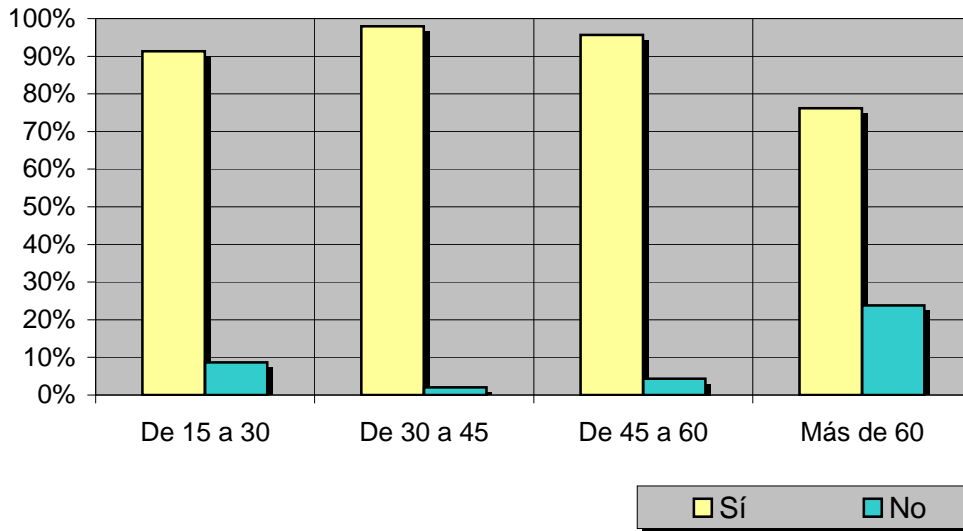


Mujeres



Análisis comparativo por grupos de edad

Resp \ Grupo	De 15 a 30	De 30 a 45	De 45 a 60	Más de 60
Sí	91,3%	98,0%	95,7%	76,2%
No	8,7%	2,0%	4,3%	23,8%



INFORTÉCNICA

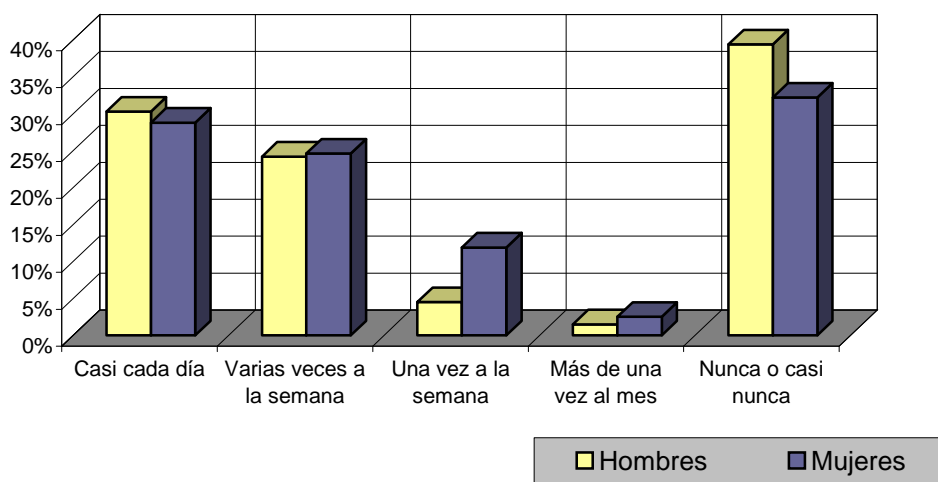
REF:son-ib3/e08

Muestra: población mayor de 15 años de toda el área de la muestra.

Pregunta - ¿Con qué frecuencia sigue la emisora?

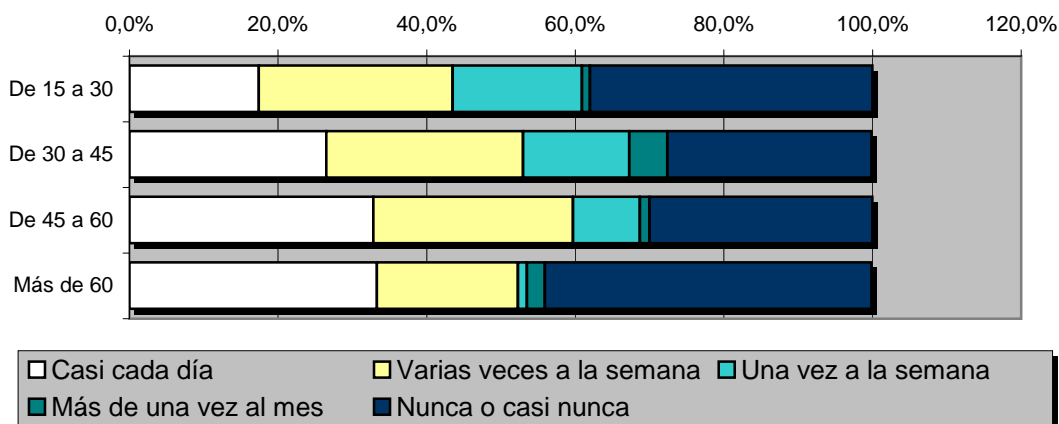
Análisis por grupos de sexo

Respuesta	Hombres	Mujeres
Casi cada día	30,3%	28,8%
Varias veces a la semana	24,2%	24,6%
Una vez a la semana	4,5%	11,9%
Más de una vez al mes	1,5%	2,5%
Nunca o casi nunca	39,4%	32,2%



Análisis comparativo por grupos de edad

Resp \ Grupo	De 15 a 30	De 30 a 45	De 45 a 60	Más de 60
Casi cada día	17,4%	26,5%	32,8%	33,3%
Varias veces a la semana	26,1%	26,5%	26,9%	19,0%
Una vez a la semana	17,4%	14,3%	9,0%	1,2%
Más de una vez al mes	1,1%	5,1%	1,3%	2,4%
Nunca o casi nunca	38,0%	27,5%	30,0%	44,0%



INFORTÉCNICA

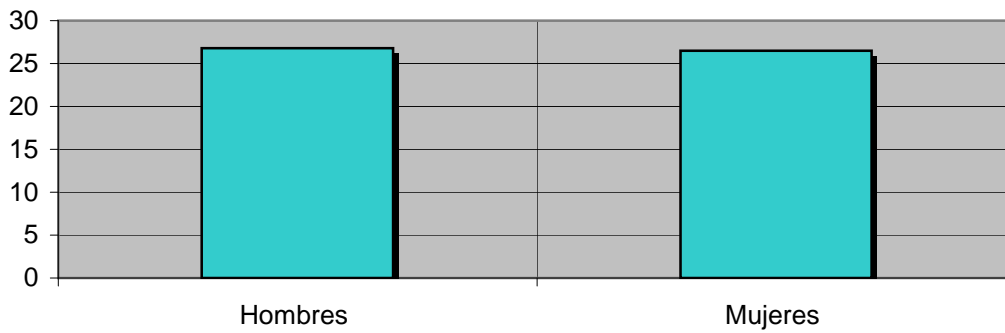
REF:son-ib3/e08

Muestra: población mayor de 15 años de toda el área de la muestra.

Tiempo medio de dedicación diaria a la emisora

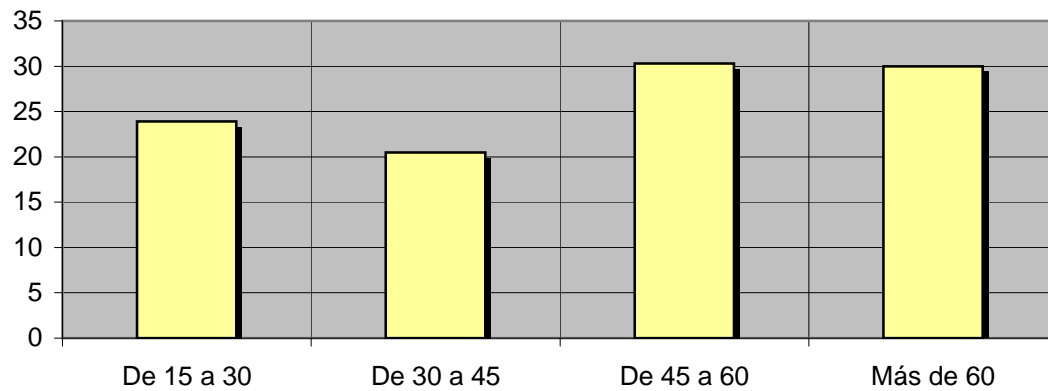
Análisis por sexos:

Hombres	Mujeres
26,8	26,5



Análisis por grupos de edad:

De 15 a 30	De 30 a 45	De 45 a 60	Más de 60
23,9	20,5	30,3	30,0



INFORTÉCNICA

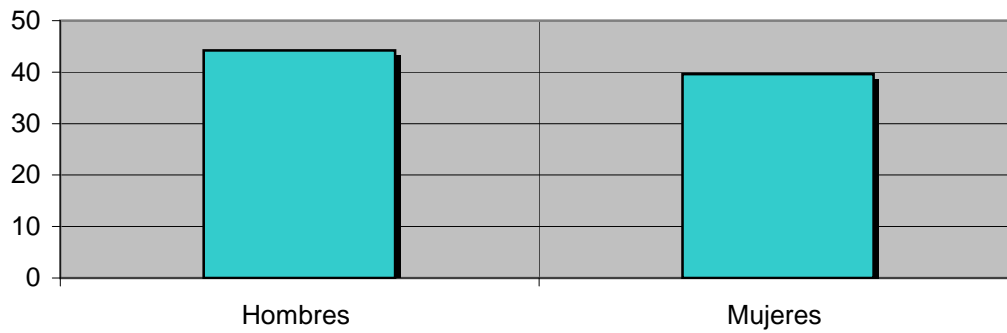
REF:son-ib3/e08

Muestra: Población que sigue la emisora, por lo menos ocasionalmente.

Tiempo medio de dedicación diaria a la emisora

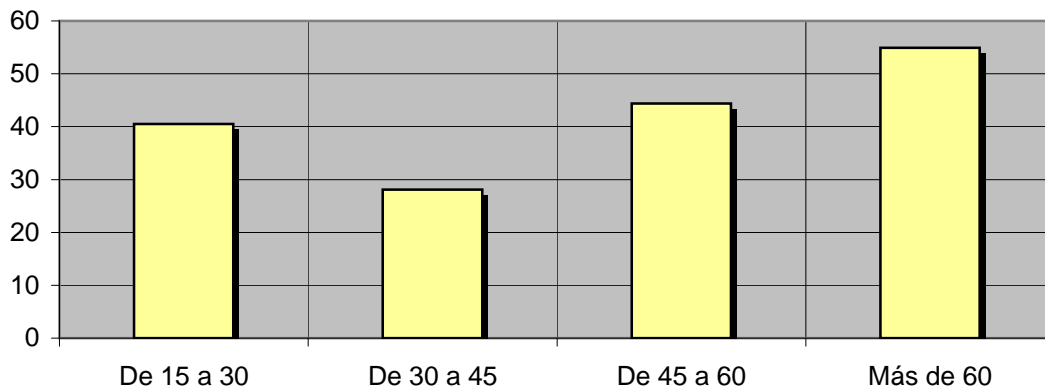
Análisis de sus seguidores por sexos:

Hombres	Mujeres
44,2	39,6



Análisis de sus seguidores por grupos de edad:

De 15 a 30	De 30 a 45	De 45 a 60	Más de 60
40,5	28,1	44,4	54,9



Análisis sobre los seguidores habituales de la emisora

Se consideran habituales aquellos que dedican una media de más de un minuto al día a la emisora.

Datos obtenidos:

- Distribución de la audiencia durante el día

INFORTÉCNICA

REF:son-ib3/e08

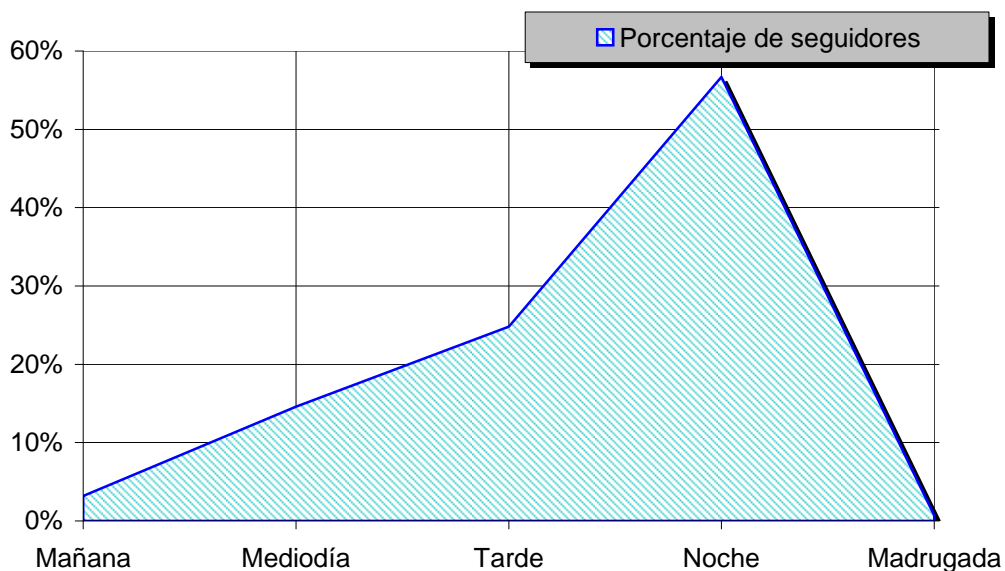
Muestra: Población habitual de la emisora.

Pregunta - ¿A qué horas sigue habitualmente "Canal IB3"?

- A. Mañana (6h - 12h)
- B. Mediodía (12h - 16h)
- C. Tarde (16h - 20h)
- D. Noche (20h - 1h)
- E. Madrugada (1h - 6h)

Análisis general

Respuesta	Porcentaje de seguidores
Mañana	3,2%
Mediodía	14,6%
Tarde	24,8%
Noche	56,7%
Madrugada	0,7%



Distribución de la audiencia durante el día

Los resultados obtenidos son un reflejo del horario más común de sintonización de la emisora. Lo que no significa que no la sigan fuera del horario más habitual.