

**ESTUDIO DE AUDIENCIA**  
**"TEF TV"**

## **FICHA TÉCNICA**

<b>Empresa que realiza el estudio</b>	Información Técnica y Científica SL (Infortécnica)
<b>Muestra</b>	506 personas.
<b>Margen de error de la muestra</b>	Trabajando a un nivel de confianza del 95,5% (dos sigma), el margen de error es inferior al 5% para el conjunto de la muestra.
<b>Universo</b>	Población mayor de 15 años de Eivissa y Formentera.
<b>Tipo de entrevista</b>	Telefónica, aleatoria y de distribución proporcional a la extensión de la población, obteniendo una muestra proporcional y significativa de cada grupo de sexo y edad.
<b>Fecha del sondeo</b>	Abril de 2008
<b>Horario de las entrevistas</b>	Entre las 18:00 y las 22:00 horas de los días laborales.
<b>Datos de Infortécnica</b>	C/ Lepanto 422 08025 Barcelona Tel: 934334243 Fax: 934351627 Más información en: <a href="http://www.infortecnica.com">Http://www.infortecnica.com</a>

## **“TEF”, se aproxima al nueve por ciento de share en abril de 2008 en Eivissa y Formentera**

“TEF Televisión de Eivissa i Formentera” es conocida por cerca del 90 por ciento de la población de ambas islas, es decir, por la mayor parte de las personas que ven la televisión. Se encuentra sintonizada en ocho de cada diez televisores. Más de la mitad de la población de las Pitiusas la sigue de forma habitual, 67.000 telespectadores durante el último mes (45.000 casi cada día), dedicando a la emisora una media de 26 minutos diarios. Sobre el conjunto de la población, el tiempo medio de audiencia es de 13 minutos, (15,4 durante el último mes), lo que le proporciona un share próximo al nueve por ciento en abril, superando un 10 por ciento en áreas muy pobladas.

“TEF Televisió de Eivissa i Formentera” obtiene una cuota media (GRP) próxima a 10.500 personas residentes (500 más que en el anterior estudio), sin incluir la abultada audiencia turística.

Los programas favoritos de los ciudadanos de Eivissa y Formentera son los relacionados, como casi siempre, con los temas locales.

El perfil de la audiencia por grupos de sexo y edad es variado, con una aceptación general de la emisora por parte de todos los grupos en las diferentes franjas horarias. La calidad de recepción ha mejorado de forma significativa, alcanzando zonas que antes presentaban deficiencias.

## Análisis cuantitativo de la audiencia de la emisora por áreas

### Datos obtenidos en cada área

- Grado de conocimiento de la población respecto al nombre de la emisora.
- Porcentaje de sintonización.
- Calidad de recepción.
- Frecuencia de seguimiento general de la emisora.
- Frecuencia de seguimiento en el último mes.
- Número de personas que siguen la emisora habitualmente.
- Número de personas que han seguido la emisora en el último mes.
- Tiempo medio de dedicación diaria a la emisora.
- Tiempo medio de dedicación diaria en el último mes.
- SHARE, GRP y total de horas de audiencia diaria (datos generales).
- SHARE, GRP y total de horas de audiencia diaria (datos del último mes).



Áreas de realización del estudio

## Àrea d'Eivissa y Formentera

### Análisis cuantitativo

<b>Última actualización</b>	Abril de 2008
<b>Población de los municipios de la muestra</b>	126.140
<b>Municipios</b>	Ibiza Formentera

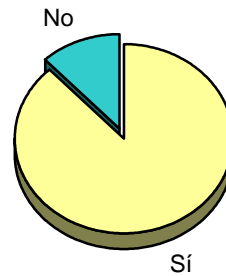
# INFORTÉCNICA

REF:son-teftv01/a08

Muestra: población mayor de 15 años de: Área d'Eivissa y Formentera

## Pregunta - ¿Conoce la emisora de TV local "TEF TV"?

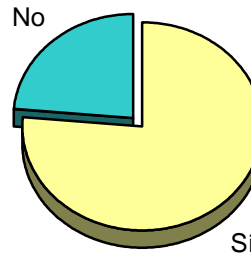
Respuesta	Porcentaje
Sí	88,0%
No	12,0%



Grado de conocimiento de la población respecto al nombre de la emisora

## Pregunta - ¿Tiene sintonizada "TEF TV" en su televisor?

Respuesta	Porcentaje
Sí	76,4%
No	23,6%

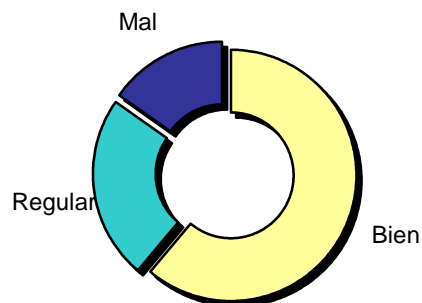


Porcentaje de sintonización

Muestra: población de: Área d'Eivissa y Formentera que conoce la emisora

## Pregunta - En cuanto a la recepción de la señal "TEF TV" ¿se recibe bien, regular o mal?

Respuesta	Porcentaje
Bien	61,0%
Regular	23,8%
Mal	15,2%



Calidad de recepción

# INFORTÉCNICA

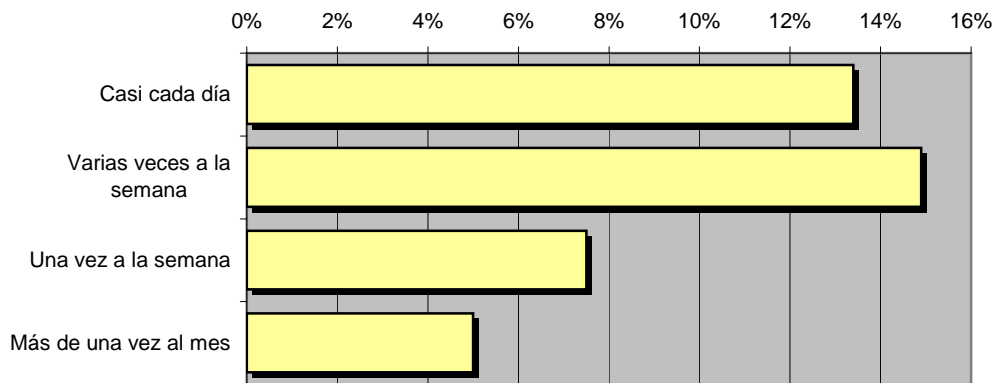
REF:son-teftv01/a08

Muestra: población mayor de 15 años de: Área d'Eivissa y Formentera

## Pregunta - ¿Con qué frecuencia sigue la emisora?

Respuesta	Porcentaje	Personas
Casi cada día	13,4%	16.903
Varias veces a la semana	14,9%	18.795
Una vez a la semana	7,5%	9.461
Más de una vez al mes	5,0%	6.307

Esta emisora es seguida habitualmente por **51.465** personas del área indicada



Frecuencia de seguimiento

## Tiempo medio de dedicación diaria a la emisora

min / día	desviación	SHARE	GRPs	Horas de audiencia diaria
12,0	22,6	6,7%	8.451	25.228,0

min / día: media de minutos diarios que dedica la población del área específica a la emisora

Desviación estándar sobre la media: muestra la dispersión de valores sobre la media.

SHARE: cuota de audiencia, expresada en porcentaje, respecto al resto de emisoras.

GRPs: cuota de audiencia, expresada en número de personas, respecto al resto de emisoras.

Horas de audiencia diaria: total de horas de seguimiento que dedica el conjunto de la población.

# INFORTÉCNICA

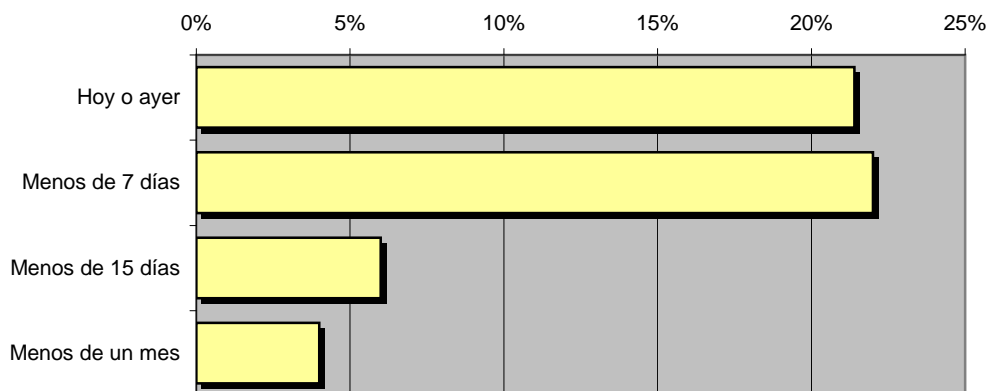
REF:son-teftv01/a08

Muestra: población mayor de 15 años de: Área d'Eivissa y Formentera

## Pregunta - ¿Aproximadamente, cuándo fue la última vez que vió "TEF TV"?

Respuesta	Porcentaje	Personas
Hoy o ayer	21,4%	26.994
Menos de 7 días	22,0%	27.751
Menos de 15 días	6,0%	7.568
Menos de un mes	4,0%	5.046

Esta emisora ha sido seguida por **67.359** personas durante el último mes



Frecuencia de seguimiento

## Tiempo medio de dedicación diaria a la emisora durante el último mes

Datos del último mes	
min / día	desviación
15,4	24,4

Datos del último mes		
SHARE	GRPs	Horas de audiencia diaria
8,6%	10.848	32.375,9

min / día: media de minutos diarios que dedica la población del área específica a la emisora

Desviación estándar sobre la media: muestra la dispersión de valores sobre la media.

SHARE: cuota de audiencia, expresada en porcentaje, respecto al resto de emisoras.

GRPs: cuota de audiencia, expresada en número de personas, respecto al resto de emisoras.

Horas de audiencia diaria: total de horas de seguimiento que dedica el conjunto de la población.



## Análisis por grupos de sexo y edad

Los datos que se presentan a continuación están basados en el conjunto de la muestra y no son proporcionales a la población de cada área.

### Datos obtenidos:

- Conocimiento del nombre de la emisora por sexos y edades.
- Frecuencia de seguimiento por sexos y edades.
- Tiempo de dedicación diario por sexos y edades.
- Tiempo de dedicación diario de los habituales a la emisora por sexos y edades.

# INFORTÉCNICA

REF:son-teftv01/a08

Muestra: población mayor de 15 años de toda el área de la muestra.

## Pregunta - ¿Conoce la emisora "TEF TV"?

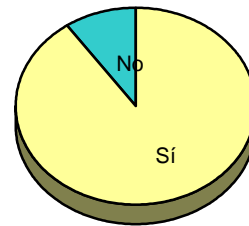
Análisis comparativo por grupos de sexo

Resp / Grupo	Hombres	Mujeres
Sí	81,8%	90,3%
No	18,2%	9,7%

Hombres

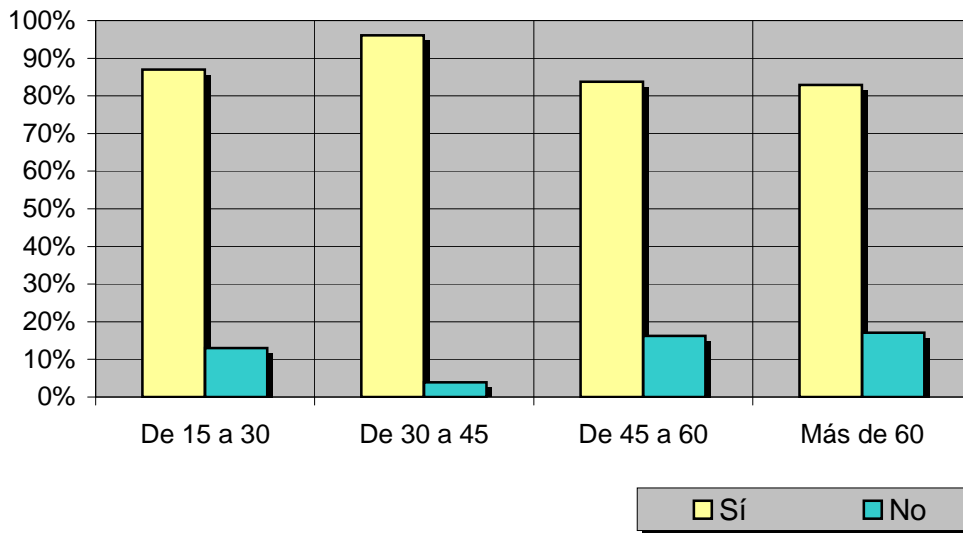


Mujeres



Análisis comparativo por grupos de edad

Resp \ Grupo	De 15 a 30	De 30 a 45	De 45 a 60	Más de 60
Sí	87,0%	96,1%	83,8%	82,9%
No	13,0%	3,9%	16,2%	17,1%



# INFORTÉCNICA

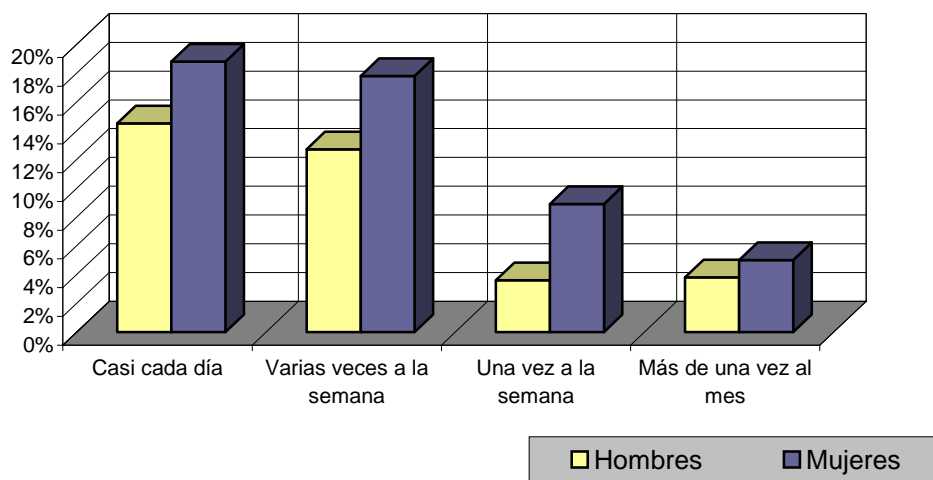
REF:son-teftv01/a08

Muestra: población mayor de 15 años de toda el área de la muestra.

## Pregunta - ¿Con qué frecuencia sigue la emisora?

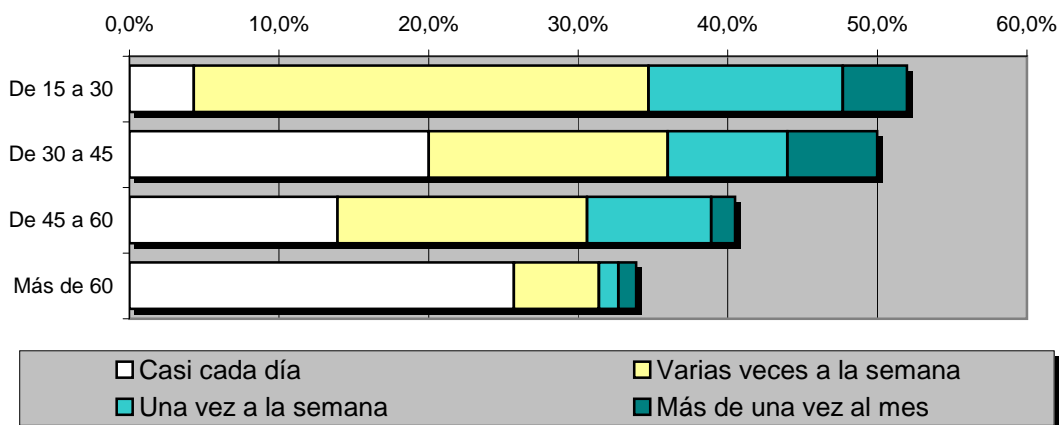
Análisis por grupos de sexo

Respuesta	Hombres	Mujeres
Casi cada día	14,5%	18,8%
Varias veces a la semana	12,7%	17,8%
Una vez a la semana	3,6%	8,9%
Más de una vez al mes	3,8%	5,0%



Análisis comparativo por grupos de edad

Resp \ Grupo	De 15 a 30	De 30 a 45	De 45 a 60	Más de 60
Casi cada día	4,3%	20,0%	13,9%	25,7%
Varias veces a la semana	30,4%	16,0%	16,7%	5,7%
Una vez a la semana	13,0%	8,0%	8,3%	1,3%
Más de una vez al mes	4,3%	6,0%	1,6%	1,2%



# INFORTÉCNICA

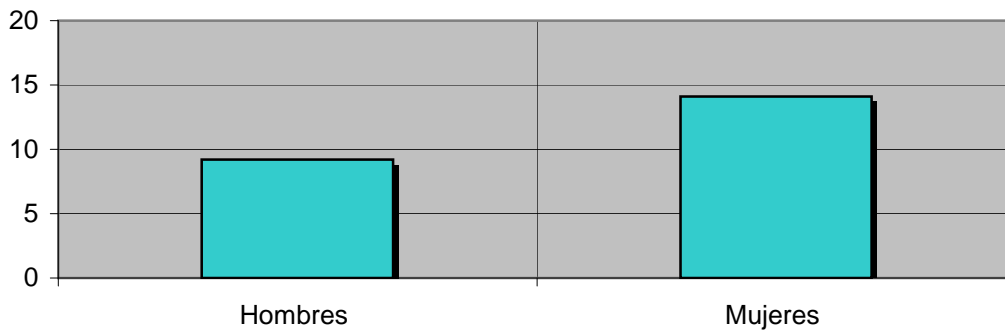
REF:son-teftv01/a08

Muestra: población mayor de 15 años de toda el área de la muestra.

## Tiempo medio de dedicación diaria a la emisora (minutos / día)

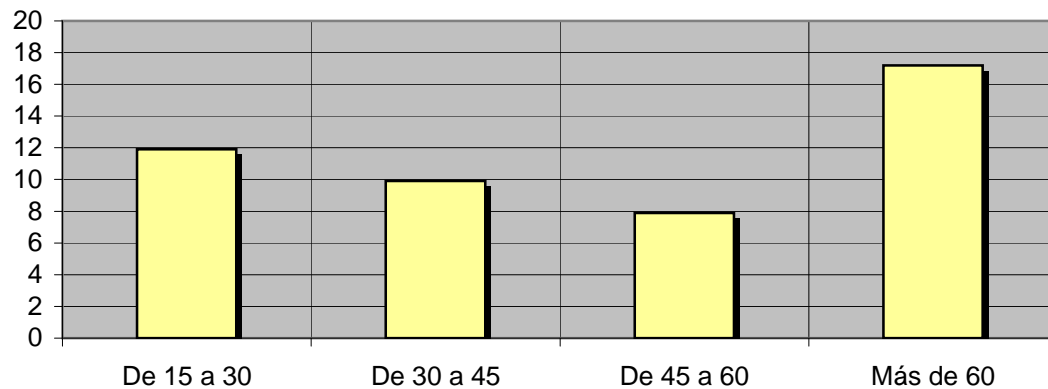
Análisis por sexos:

Hombres	Mujeres
9,2	14,1



Análisis por grupos de edad:

De 15 a 30	De 30 a 45	De 45 a 60	Más de 60
11,9	9,9	7,9	17,2



# INFORTÉCNICA

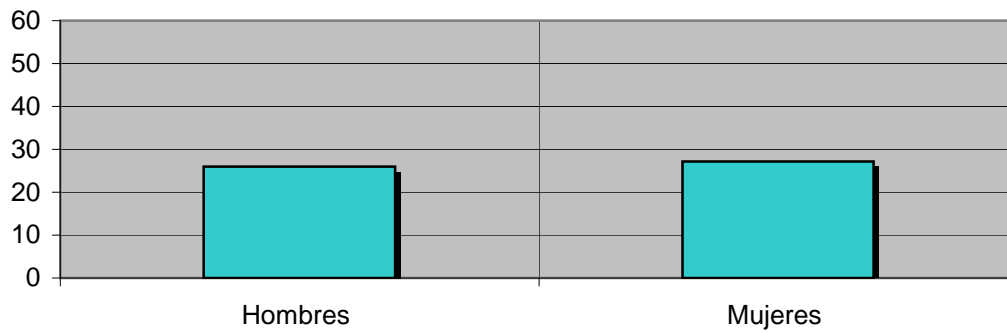
REF:son-teftv01/a08

Muestra: Población que sigue la emisora, por lo menos ocasionalmente.

## Tiempo medio de dedicación diaria a la emisora (minutos / día)

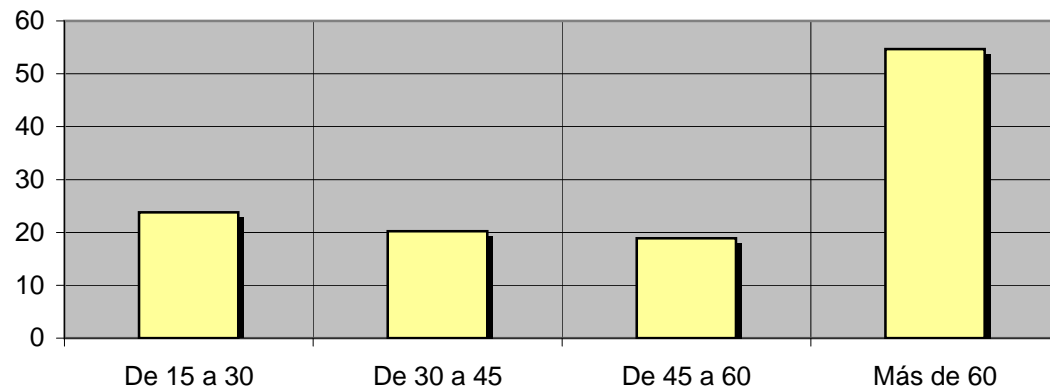
Análisis de sus seguidores por sexos:

Hombres	Mujeres
26,0	27,2



Análisis de sus seguidores por grupos de edad:

De 15 a 30	De 30 a 45	De 45 a 60	Más de 60
23,8	20,2	18,9	54,7



## Análisis sobre los seguidores habituales de la emisora

Se consideran habituales aquellos que dedican una media de más de un minuto al día a la emisora.

### Datos obtenidos:

- Distribución de la audiencia durante el día
- Distribución de la audiencia durante la semana
- Progresión de la audiencia

# INFORTÉCNICA

REF:son-teftv01/a08

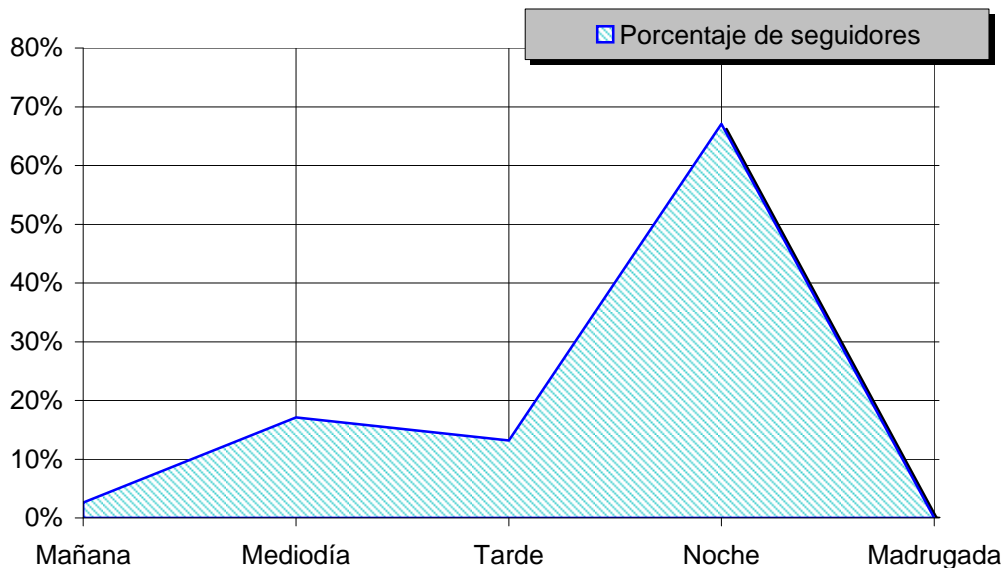
Muestra: Población habitual de la emisora.

## Pregunta - ¿A qué horas sigue habitualmente "TEF TV"?

- A. Mañana (6h - 12h)
- B. Mediodía (12h - 16h)
- C. Tarde (16h - 20h)
- D. Noche (20h - 1h)
- E. Madrugada (1h - 6h)

### Análisis general

Respuesta	Porcentaje de seguidores
Mañana	2,6%
Mediodía	17,1%
Tarde	13,2%
Noche	67,1%
Madrugada	<1%



Distribución de la audiencia durante el día

Los resultados obtenidos son un reflejo del horario más común de sintonización de la emisora. Lo que no significa que no la sigan fuera del horario más habitual.

# INFORTÉCNICA

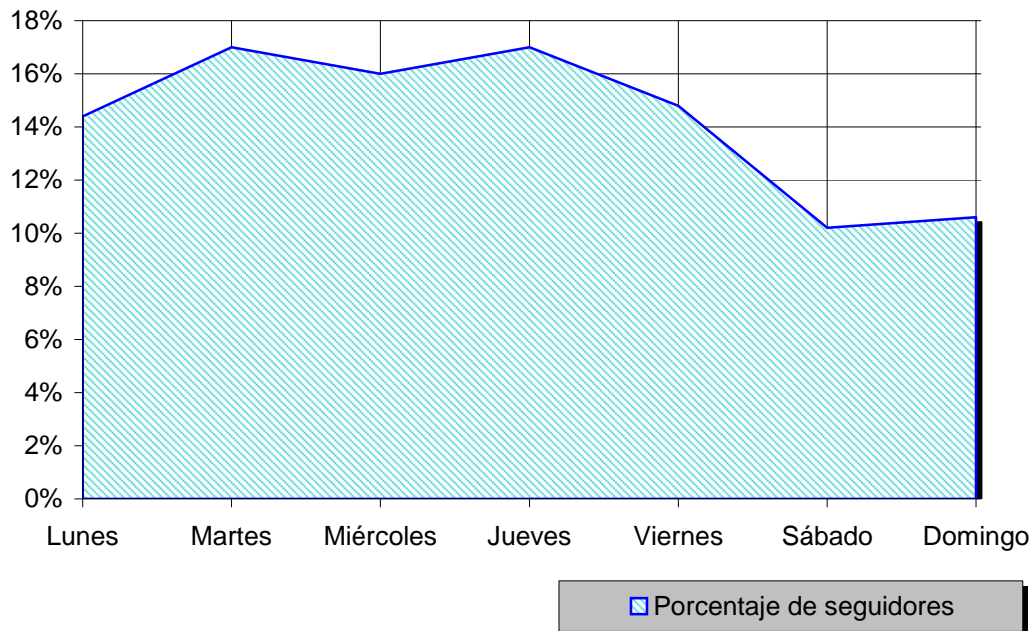
REF:son-teftv01/a08

Muestra: Población habitual de la emisora.

## Pregunta - ¿Qué días de la semana suele ver "TEF TV"?

Análisis general

Respuesta	Porcentaje de seguidores
Lunes	14,4%
Martes	17,0%
Miércoles	16,0%
Jueves	17,0%
Viernes	14,8%
Sábado	10,2%
Domingo	10,6%



Distribución de la audiencia durante los días de la semana



# INFORTÉCNICA

REF:son-teftv01/a08

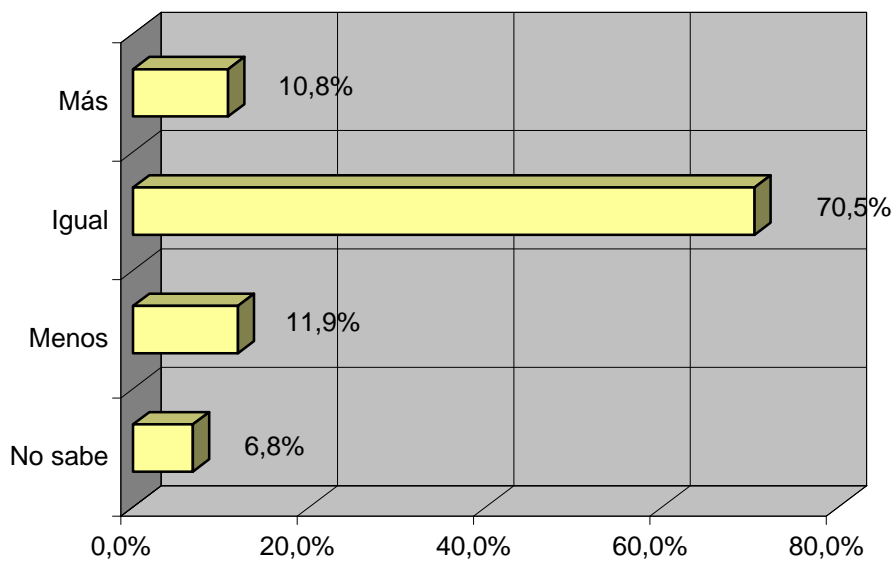
Muestra: Población que conoce la emisora.

**Pregunta - ¿Sigue la emisora: más, igual o menos que hace un año?**

- A. Más
- B. Igual
- C. Menos
- D. No sabe / no contesta

Análisis general

Respuesta	Porcentaje
Más	10,8%
Igual	70,5%
Menos	11,9%
No sabe	6,8%



Progresión de la audiencia