

**ESTUDIO DE AUDIENCIA**  
**"El Faro de Melilla"**

## **FICHA TÉCNICA**

<b>Empresa que realiza el estudio</b>	Información Técnica y Científica SL (Infortécnica)
<b>Muestra</b>	507 personas.
<b>Margen de error de la muestra</b>	Trabajando a un nivel de confianza del 95,5% (dos sigma), el margen de error es inferior al 5% para el conjunto de la muestra.
<b>Universo</b>	Población mayor de 15 años de Melilla.
<b>Tipo de entrevista</b>	Telefónica, aleatoria y de distribución proporcional a la extensión de la población, obteniendo una muestra proporcional y significativa de cada grupo de sexo y edad.
<b>Fecha del sondeo</b>	Marzo y abril de 2008
<b>Horario de las entrevistas</b>	Entre las 18:00 y las 22:00 horas de los días laborales.
<b>Datos de Infortécnica</b>	C/ Lepanto 422 08025 Barcelona Tel: 934334243 Fax: 934351627 Más información en: <a href="http://www.infortecnica.com">Http://www.infortecnica.com</a>

## **"EL FARO DE MELILLA" lo leen de forma habitual 35.000 melillenses**

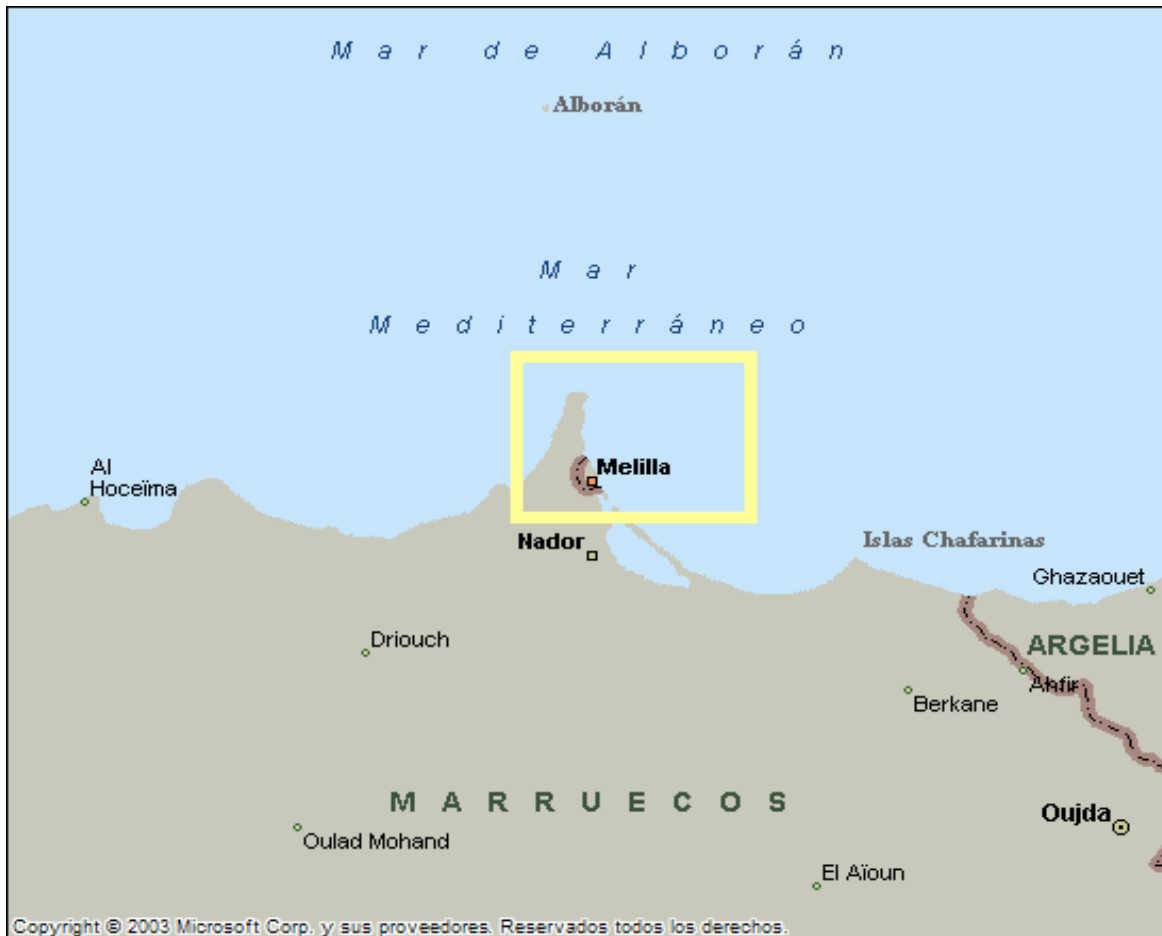
En el último estudio realizado en marzo y abril de 2008, "El Faro de Melilla" es conocido por la gran mayoría de la población de la ciudad autónoma de Melilla. Más de la mitad de la población lo lee de forma habitual, 35.000 personas, que han dedicado a la publicación cerca de un cuarto de hora al día

De los 18 minutos que dedica la población de Melilla a la lectura de la prensa diaria, al "Faro de Melilla" le ha correspondido siete minutos durante el último mes (un minuto más que en el anterior estudio), lo que indica una cuota de audiencia (share) del 38,8 por ciento y un GRP's durante el último mes próximo a 17.000 lectores / día.

## Análisis cuantitativo de la audiencia del medio por áreas

### Datos obtenidos en cada área

- Frecuencia de lectura de la prensa en general.
- Frecuencia de lectura del medio.
- Porcentaje de población que reconoce el nombre del medio.
- Tiempo de dedicación diario a la prensa, en general.
- Tiempo de dedicación diario al medio.
- SHARE
- GRPs



Áreas de realización del estudio

## Área de Melilla

### Análisis cuantitativo

<b>Última actualización</b>	Marzo y abril de 2008
<b>Población de los municipios de la muestra</b>	69.440
<b>Municipios</b>	Melilla

# INFORTÉCNICA

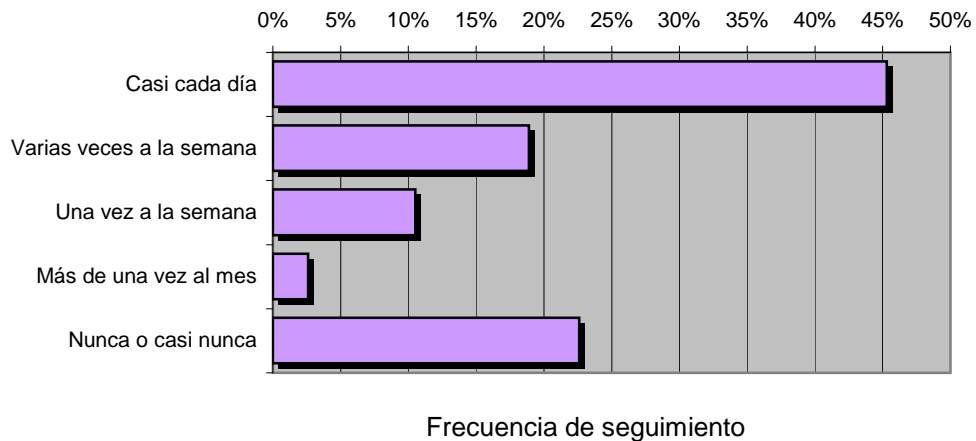
REF:son-farodemelilla01/m08

Muestra: población mayor de 15 años de: Área de Melilla

## Pregunta - ¿Con que frecuencia lee Ud la prensa, en general?

Respuesta	% de seguimiento de la prensa general	Personas
Casi cada día	45,3%	31.456
Varias veces a la semana	18,9%	13.124
Una vez a la semana	10,5%	7.291
Más de una vez al mes	2,6%	1.805
Nunca o casi nunca	22,6%	15.693

**53.677** personas leen la prensa habitualmente en el área indicada



## Pregunta - ¿Cuántos minutos al día dedica a leer la prensa, en general?

min / día	desviación
17,9	25,9

min / día: media de minutos diarios que dedica la población del área específica a la emisora  
Desviación estándar sobre la media: muestra la dispersión de valores sobre la media.

---

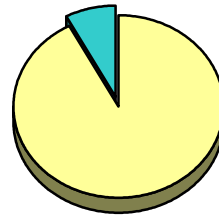
# INFORTÉCNICA

REF:son-farodemelilla01/m08

Muestra: población mayor de 15 años de: Área de Melilla

## Pregunta - ¿Conoce "El Faro de Melilla"?

Respuesta	Porcentaje
Sí	92,3%
No	7,7%

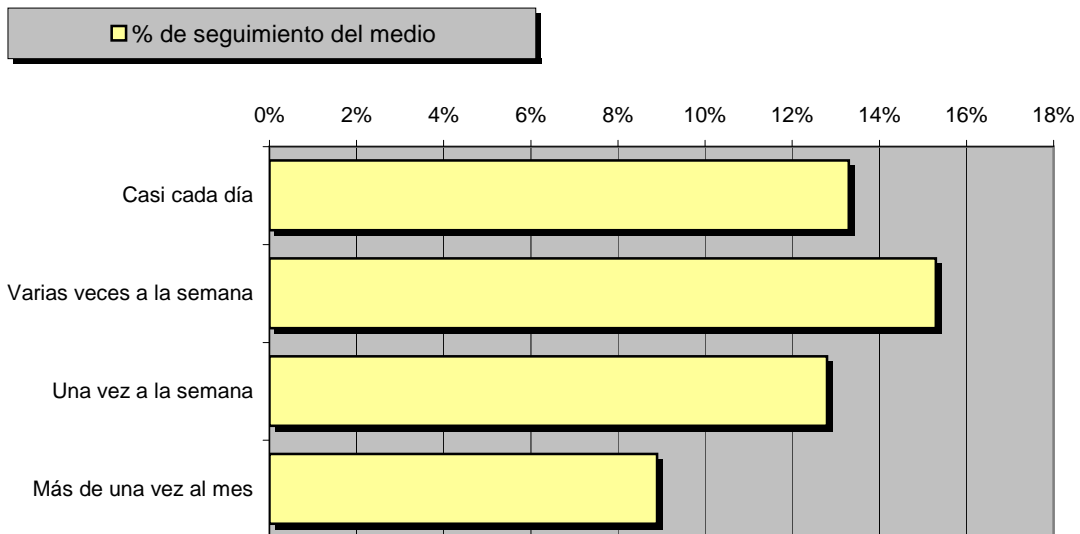


Grado de conocimiento de la población respecto al nombre del medio

## Pregunta - ¿Con qué frecuencia lee este periódico?

Respuesta	% de seguimiento del medio	Personas
Casi cada día	13,3%	9.236
Varias veces a la semana	15,3%	10.624
Una vez a la semana	12,8%	8.888
Más de una vez al mes	8,9%	6.180

**34.928** personas leen este periódico habitualmente



Frecuencia de seguimiento del medio en concreto y de la prensa en general

# INFORTÉCNICA

REF:son-farodemelilla01/m08

Muestra: población mayor de 15 años de: Área de Melilla

## Tiempo medio de dedicación diaria a la lectura de este periódico

min / día	desviación	SHARE	GRPs	Horas de audiencia diaria
6,0	11,3	33,5%	13.966	6.944,0

min / día: media de minutos diarios que dedica la población del área específica al medio.

Desviación estándar sobre la media: muestra la dispersión de valores sobre la media.

SHARE: cuota de audiencia, expresada en porcentaje, respecto al resto de periódicos.

GRPs: cuota de audiencia, expresada en número de personas, respecto al resto de periódicos.

Horas de audiencia diaria: total de horas de seguimiento que dedica el conjunto de la población.

---



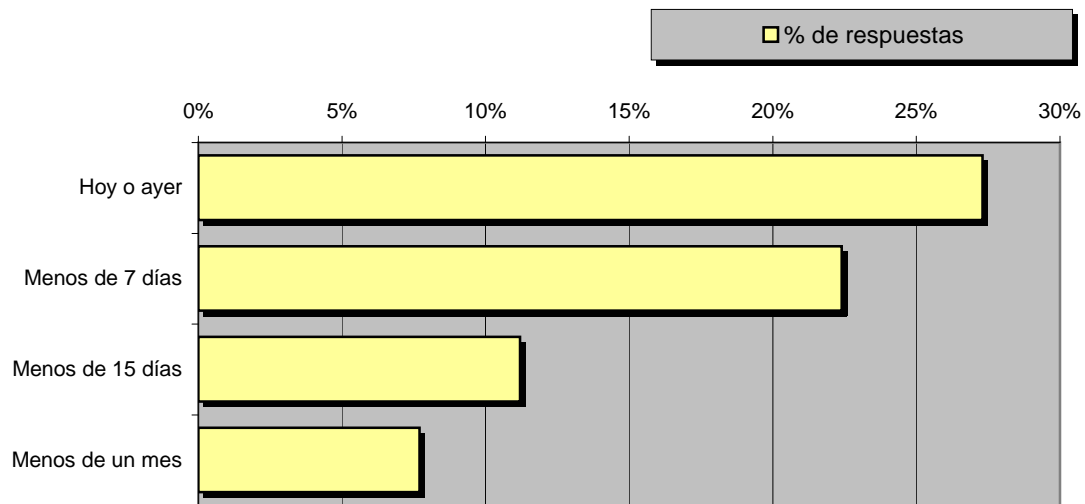
# INFORTÉCNICA

REF:son-farodemelilla01/m08

Muestra: población mayor de 15 años de: Área de Melilla

**Pregunta - ¿Aproximadamente, cuándo fue la última vez que leyó el diario "El Faro de Melilla"?**

Respuesta	% de respuestas	Personas
Hoy o ayer	27,3%	18.957
Menos de 7 días	22,4%	15.555
Menos de 15 días	11,2%	7.777
Menos de un mes	7,7%	5.347



Frecuencia de seguimiento del medio en el último mes

**Pregunta - ...En ese día, ¿Cuánto tiempo dedicó a leerlo, aproximadamente?**

Respuesta	% de respuestas
Menos de 15 minutos	47,7%
De 15 a 30 minutos	33,8%
Entre media y una hora	10,8%
Entre una y dos horas	1,5%
Más de dos horas	0,5%
No lo recuerda	5,7%

min / día	desviación
7,0	9,4

## Análisis por grupos de sexo y edad

Los datos que se presentan a continuación están basados en el conjunto de la muestra y no son proporcionales a la población de cada área.

### Datos obtenidos:

- Conocimiento del nombre del medio por sexos y edades.
- Frecuencia de seguimiento por sexos y edades.
- Tiempo de dedicación diario por sexos y edades.
- Tiempo de dedicación diario de sus lectores por sexos y edades.

# INFORTÉCNICA

REF:son-farodemelilla01/m08

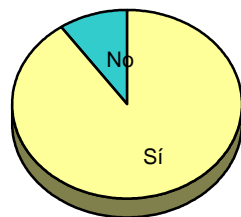
Muestra: población mayor de 15 años de toda el área de la muestra.

## Pregunta - ¿Conoce "El Faro de Melilla"?

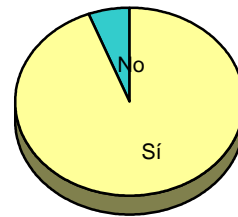
Análisis comparativo por grupos de sexo

Resp / Grupo	Hombres	Mujeres
Sí	90,2%	94,1%
No	9,8%	5,9%

Hombres

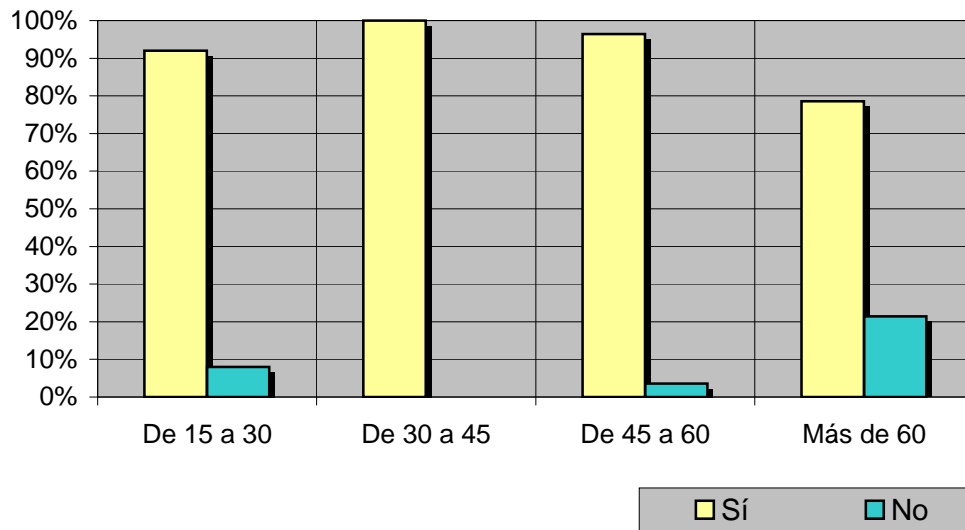


Mujeres



Análisis comparativo por grupos de edad

Resp \ Grupo	De 15 a 30	De 30 a 45	De 45 a 60	Más de 60
Sí	92,0%	100,0%	96,4%	78,6%
No	8,0%	0,0%	3,6%	21,4%



# INFORTÉCNICA

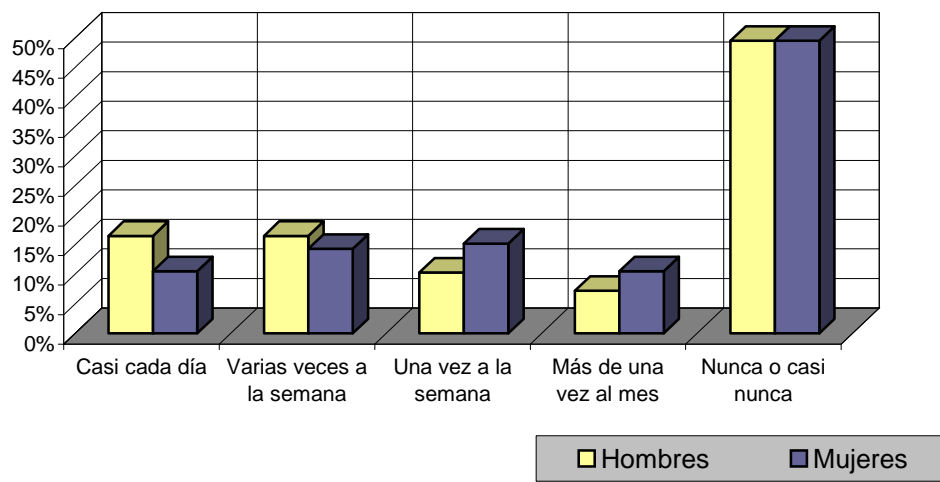
REF:son-farodemelilla01/m08

Muestra: población mayor de 15 años de toda el área de la muestra.

## Pregunta - ¿Con qué frecuencia lee Ud. este periódico?

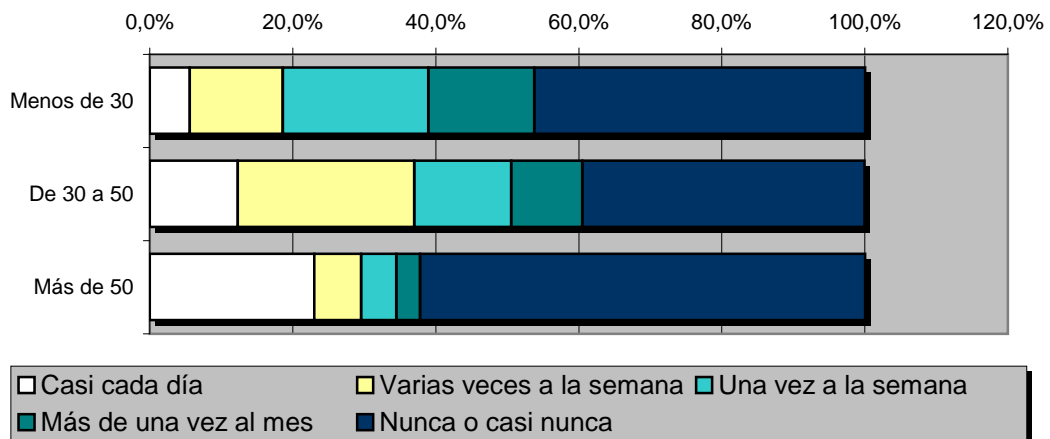
Análisis por grupos de sexo

Respuesta	Hombres	Mujeres
Casi cada día	16,5%	10,5%
Varias veces a la semana	16,5%	14,3%
Una vez a la semana	10,3%	15,2%
Más de una vez al mes	7,2%	10,5%
Nunca o casi nunca	49,5%	49,5%



Análisis comparativo por grupos de edad

Resp \ Grupo	Menos de 30	De 30 a 50	Más de 50
Casi cada día	5,6%	12,3%	23,0%
Varias veces a la semana	13,0%	24,7%	6,6%
Una vez a la semana	20,4%	13,6%	4,9%
Más de una vez al mes	14,8%	9,9%	3,3%
Nunca o casi nunca	46,3%	39,5%	62,3%



# INFORTÉCNICA

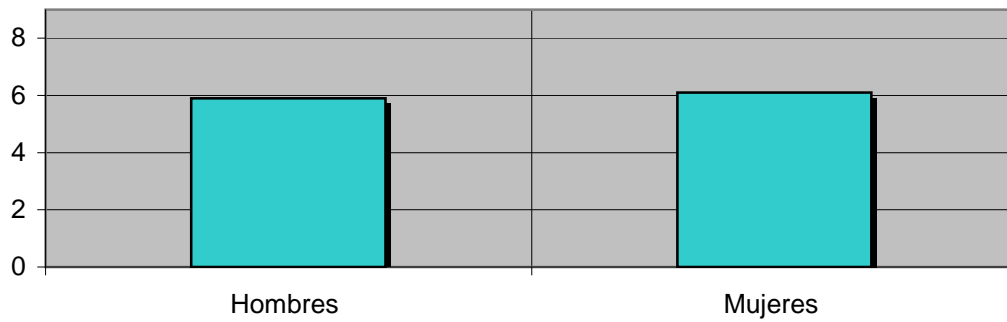
REF:son-farodemelilla01/m08

Muestra: población mayor de 15 años de toda el área de la muestra.

## Tiempo medio (min / día) de dedicación diaria a la lectura de este diario

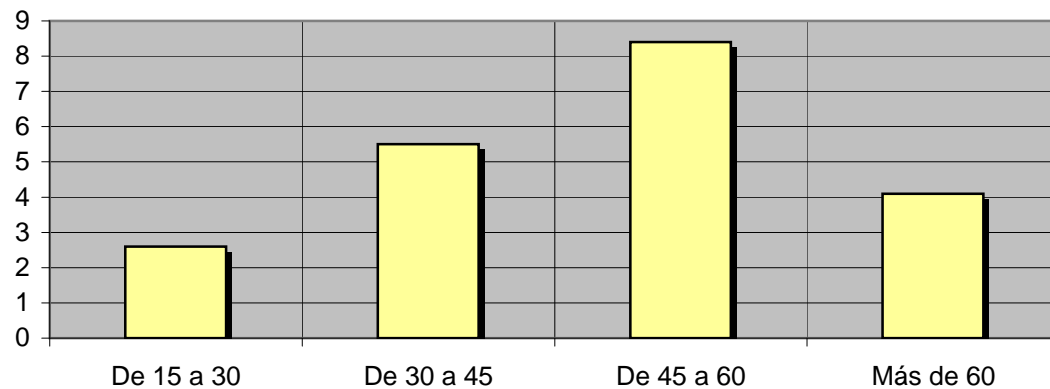
Análisis por sexos:

Hombres	Mujeres
5,9	6,1



Análisis por grupos de edad:

De 15 a 30	De 30 a 45	De 45 a 60	Más de 60
2,6	5,5	8,4	4,1



# INFORTÉCNICA

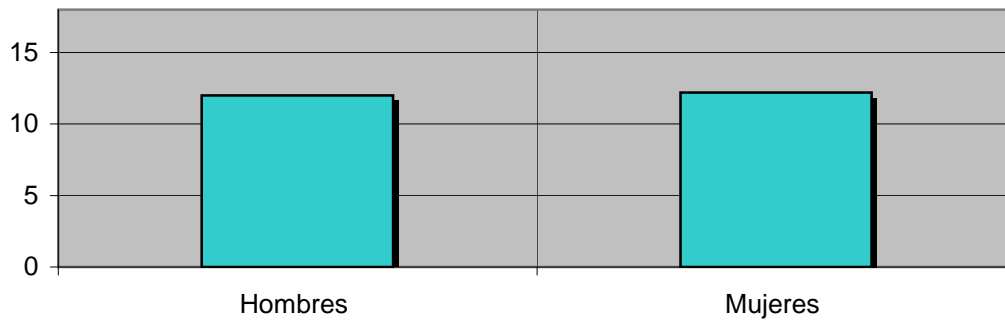
REF:son-farodemelilla01/m08

Muestra: Población lectora del diario.

## Tiempo medio (min / día) de dedicación diaria a la lectura de este diario

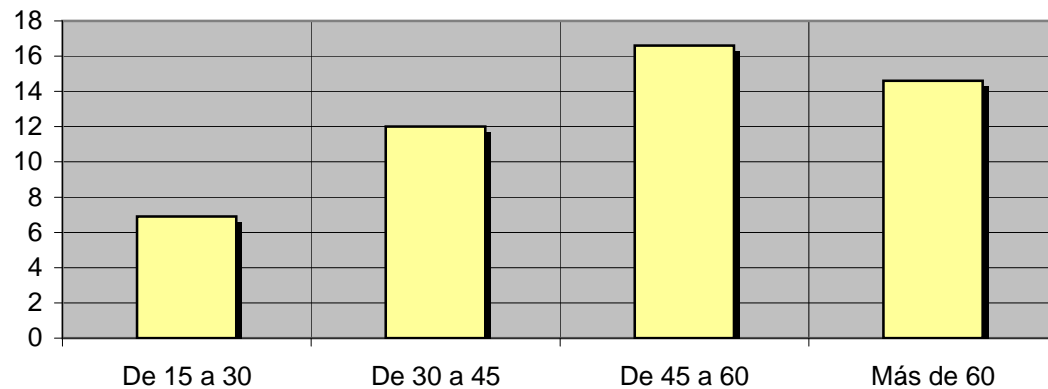
Análisis de sus seguidores por sexos:

Hombres	Mujeres
12,0	12,2



Análisis de sus seguidores por grupos de edad:

De 15 a 30	De 30 a 45	De 45 a 60	Más de 60
6,9	12,0	16,6	14,6



# INFORTÉCNICA

REF:son-farodemelilla01/m08

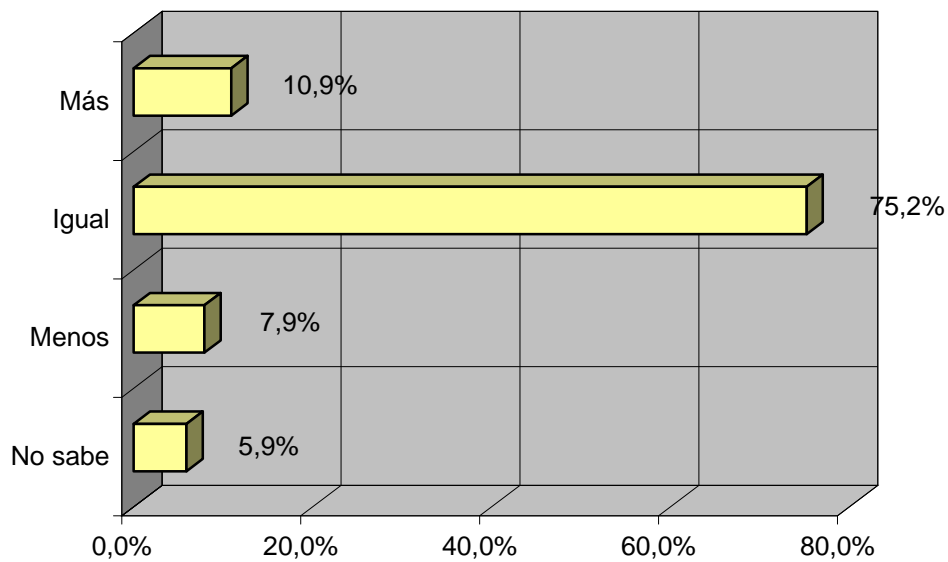
Muestra: población que conoce este periódico.

**Pregunta - Lee este periódico: ¿más, igual o menos que hace un año?**

- A. Más
- B. Igual
- C. Menos
- D. No sabe / no contesta

Análisis general

Respuesta	Porcentaje
Más	10,9%
Igual	75,2%
Menos	7,9%
No sabe	5,9%



Progresión de la audiencia