

**ESTUDIO DE AUDIENCIA**  
**"Piraña FM"**

## **FICHA TÉCNICA**

<b>Empresa que realiza el estudio</b>	Información Técnica y Científica SL (Infortécnica)
<b>Muestra</b>	510 personas.
<b>Margen de error de la muestra</b>	Trabajando a un nivel de confianza del 95,5% (dos sigma), el margen de error es inferior al 5% para el conjunto de la muestra.
<b>Universo</b>	Población mayor de 15 años del municipio de Madrid y su entorno.
<b>Tipo de entrevista</b>	Telefónica, aleatoria y de distribución proporcional a la extensión de la población, obteniendo una muestra proporcional y significativa de cada grupo de sexo y edad.
<b>Fecha del sondeo</b>	Enero de 2008
<b>Horario de las entrevistas</b>	Entre las 18:00 y las 22:00 horas de los días laborales.
<b>Datos de Infortécnica</b>	C/ Lepanto 422 08025 Barcelona Tel: 934334243 Fax: 934351627 Más información en: <a href="http://www.infortecnica.com">Http://www.infortecnica.com</a>

## **“RADIO PIRAÑA FM”, MÁS DE 120.000 JOVENES LA SIGUEN EN INVIERNO CON UN GRP DE 25.000 RADIOYENTES**

Tras el sondeo de enero de 2008, “Radio Piraña FM” es conocida por un 28 por ciento de los jóvenes de Madrid y su entorno, más de la mitad de los habituales de la radio. Más de 120.000 personas la han seguido de forma habitual en invierno, dedicando a la emisora una media de 25 minutos diarios. El tiempo de seguimiento del conjunto de los madrileños es de más de un minuto al día, periodo que equivale a una cuota próxima a un uno por ciento del conjunto total de las emisoras que se reciben en la Comunidad de Madrid, (share de la emisora). El GRP´s resultante es próximo a 25.000 radioyentes en el conjunto de la Comunidad. Los índices indicados deberían doblarse si sumamos la audiencia aleatoria sobretodo juvenil.

A medida que “Piraña FM” es más conocida, incrementara sus índices de audiencia, ya que el seguimiento habitual de la emisora alcanza a casi la mitad de la población que la conoce.

La emisora es seguida por ambos sexos y sobretodo por la audiencia joven.

## **Análisis cuantitativo de la audiencia de la emisora por áreas**

### Datos obtenidos en cada área

- Grado de conocimiento de la población respecto al nombre de la emisora.
- Calidad de recepción.
- Frecuencia de seguimiento general de la emisora.
- Frecuencia de seguimiento en el último mes.
- Número de personas que siguen la emisora habitualmente.
- Número de personas que han seguido la emisora en el último mes.
- Tiempo medio de dedicación diaria a la emisora.
- Tiempo medio de dedicación diaria en el último mes.
- SHARE
- GRPs



Áreas de realización del estudio

## Área de Madrid y entorno

### Análisis cuantitativo

<b>Última actualización</b>	Enero de 2008
<b>Población de los municipios de la muestra</b>	4.821.372
<b>Municipios</b>	Boadilla del Monte Majadahonda Rozas de Madrid (Las) Parla Fuenlabrada Alcorcón Leganés Valdemoro Pinto San Martín de la Vega

Getafe  
Rivas-Vaciamadrid  
Pozuelo de Alarcón  
Madrid  
Tres Cantos  
Alcobendas  
San Sebastián de los Reyes  
Coslada  
Paracuellos de Jarama  
Velilla de San Antonio  
Mejorada del Campo  
San Fernando de Henares  
Ajalvir  
Torrejón de Ardoz

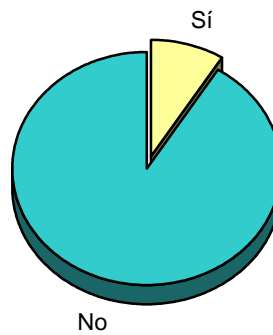
# INFORTÉCNICA

REF:son-radio01/p/n05

Muestra: población mayor de 15 años de: Área de Madrid y entorno

## Pregunta - ¿Conoce la emisora "Piraña FM"?

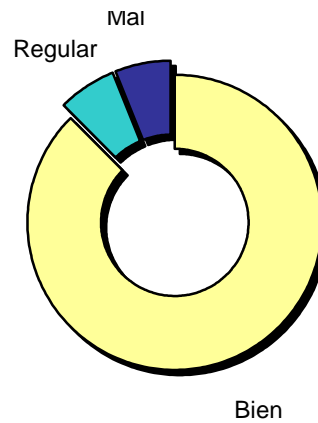
Respuesta	Porcentaje
Sí	8,9%
No	91,1%



Grado de conocimiento de la población respecto al nombre de la emisora

## Pregunta - En cuanto a la recepción de la señal "Piraña FM" ¿se recibe bien, regular o mal?

Respuesta	Porcentaje
Bien	87,5%
Regular	6,3%
Mal	6,2%



Calidad de recepción

# INFORTÉCNICA

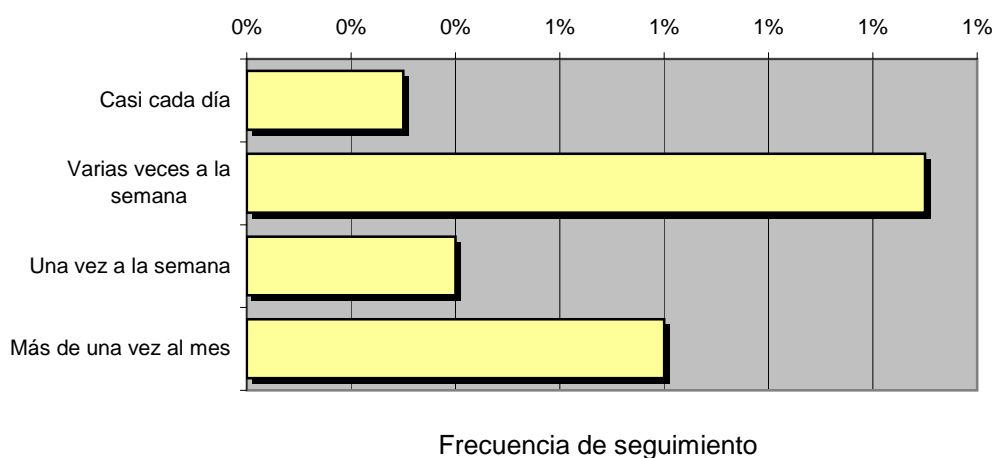
REF:son-radio01/p/n05

Muestra: población mayor de 15 años de: Área de Madrid y entorno

## Pregunta - ¿Con qué frecuencia sigue la emisora?

Respuesta	Porcentaje	Personas
Casi cada día	0,3%	14.464
Varias veces a la semana	1,3%	62.678
Una vez a la semana	0,4%	19.285
Más de una vez al mes	0,8%	38.571

Esta emisora es seguida habitualmente por **134.998** personas del área indicada



## Tiempo medio de dedicación diaria a la emisora

min / día	desviación	SHARE	GRPs	Horas de audiencia diaria
0,9	7,5	0,8%	23.866	72.320,6

min / día: media de minutos diarios que dedica la población del área específica a la emisora

Desviación estándar sobre la media: muestra la dispersión de valores sobre la media.

SHARE: cuota de audiencia, expresada en porcentaje, respecto al resto de emisoras.

GRPs: cuota de audiencia, expresada en número de personas, respecto al resto de emisoras.

Horas de audiencia diaria: total de horas de seguimiento que dedica el conjunto de la población.



# INFORTÉCNICA

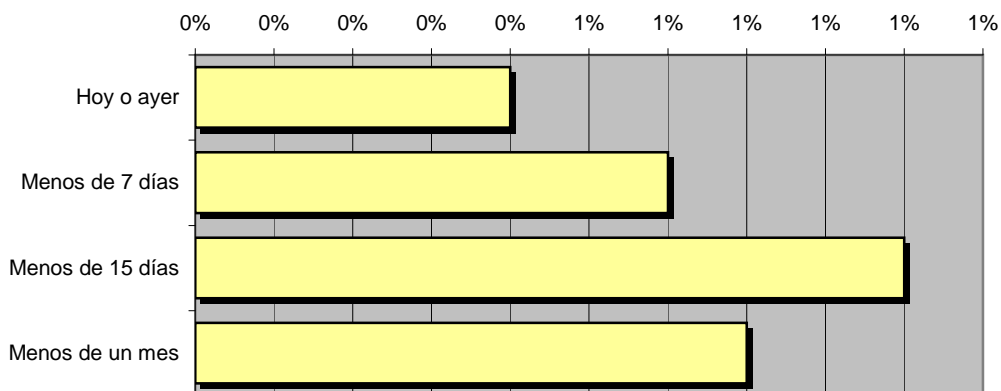
REF:son-radio01/p/n05

Muestra: población mayor de 15 años de: Área de Madrid y entorno

**Pregunta - ¿Aproximadamente, cuándo fue la última vez que escuchó "Piraña FM"?**

Respuesta	Porcentaje	Personas
Hoy o ayer	0,4%	19.285
Menos de 7 días	0,6%	28.928
Menos de 15 días	0,9%	43.392
Menos de un mes	0,7%	33.750

Esta emisora es seguida por **125.356** personas durante el último mes



Frecuencia de seguimiento

**Tiempo medio de dedicación diaria a la emisora durante el último mes**

		Datos del último mes		
min / día	desviación	SHARE	GRPs	Horas de audiencia diaria
1,1	12,1	1,0%	31.821	88.391,8

min / día: media de minutos diarios que dedica la población del área específica a la emisora

Desviación estándar sobre la media: muestra la dispersión de valores sobre la media.

SHARE: cuota de audiencia, expresada en porcentaje, respecto al resto de emisoras.

GRPs: cuota de audiencia, expresada en número de personas, respecto al resto de emisoras.

Horas de audiencia diaria: total de horas de seguimiento que dedica el conjunto de la población.

## Análisis por grupos de sexo y edad

Los datos que se presentan a continuación están basados en el conjunto de la muestra y no son proporcionales a la población de cada área.

### Datos obtenidos:

- Conocimiento del nombre de la emisora por sexos y edades.
- Tiempo de dedicación diario por sexos y edades.
- Tiempo de dedicación diario de sus oyentes por sexos y edades.

# INFORTÉCNICA

REF:son-radio01/p/n05

Muestra: población mayor de 15 años de toda el área de la muestra.

## Pregunta - ¿Conoce la emisora "Piraña FM"?

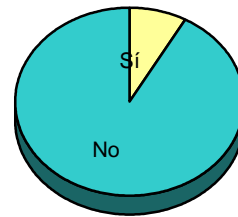
Análisis comparativo por grupos de sexo

Resp / Grupo	Hombres	Mujeres
Sí	10,4%	8,1%
No	89,6%	91,9%

Hombres

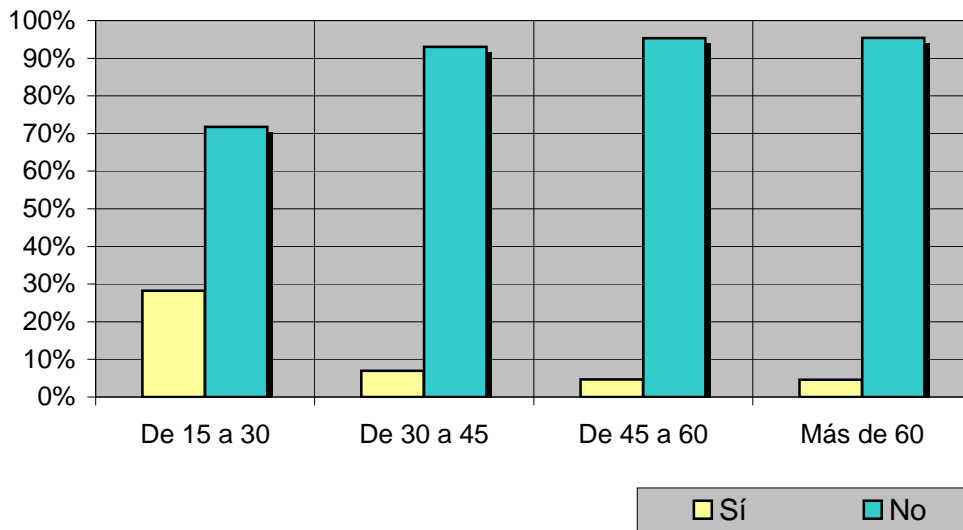


Mujeres



Análisis comparativo por grupos de edad

Resp \ Grupo	De 15 a 30	De 30 a 45	De 45 a 60	Más de 60
Sí	28,2%	7,0%	4,7%	4,6%
No	71,8%	93,0%	95,3%	95,4%



# INFORTÉCNICA

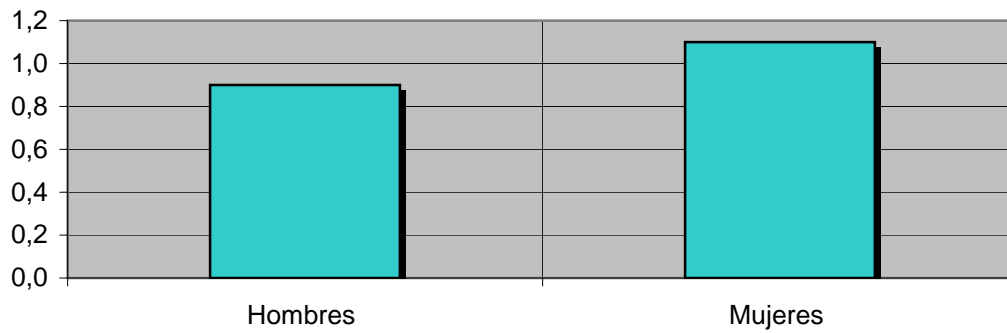
REF:son-radio01/p/n05

Muestra: población mayor de 15 años de toda el área de la muestra.

## Tiempo medio de dedicación diaria a la emisora

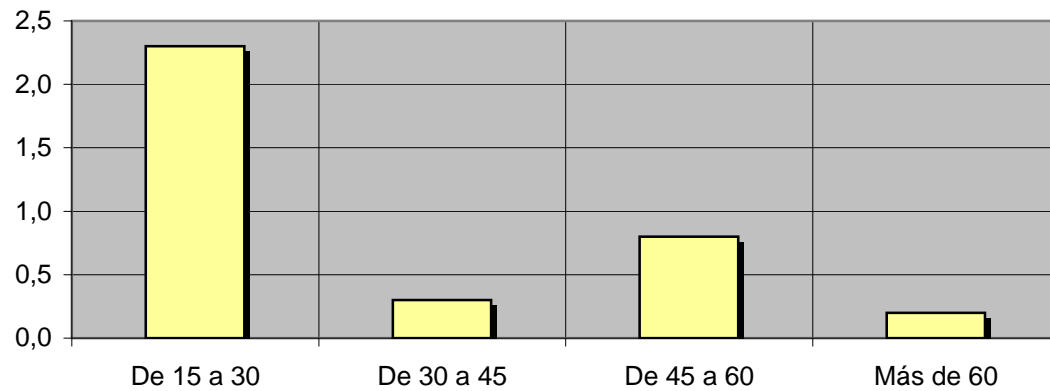
Análisis por sexos:

Hombres	Mujeres
0,9	1,1



Análisis por grupos de edad:

De 15 a 30	De 30 a 45	De 45 a 60	Más de 60
2,3	0,3	0,8	0,2



# INFORTÉCNICA

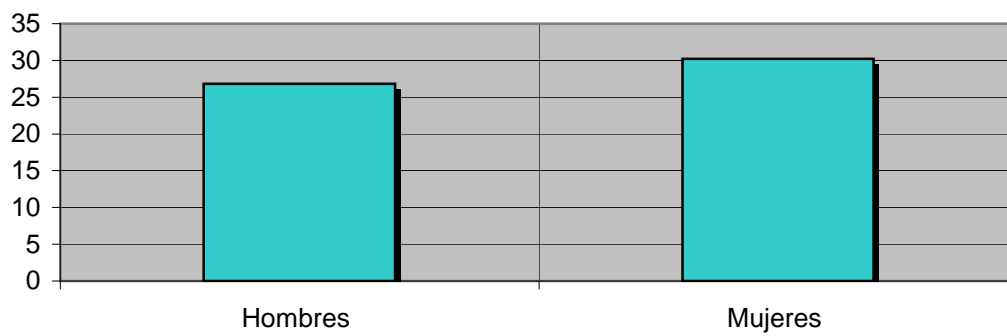
REF:son-radio01/p/n05

Muestra: Población oyente de la emisora.

## Tiempo medio de dedicación diaria a la emisora

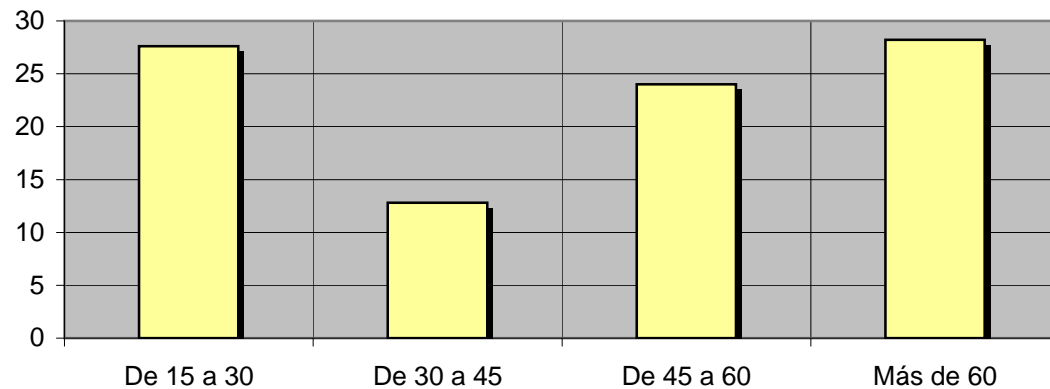
Análisis de sus seguidores por sexos:

Hombres	Mujeres
26,8	30,2



Análisis de sus seguidores por grupos de edad:

De 15 a 30	De 30 a 45	De 45 a 60	Más de 60
27,6	12,8	24,0	28,2



## Análisis sobre los oyentes habituales de la emisora

Se consideran habituales los que dedican una media de más de un minuto al día a la emisora.

### Datos obtenidos:

- Distribución de la audiencia durante el día
- Distribución de la audiencia durante la semana
- Progresión de la audiencia

# INFORTÉCNICA

REF:son-radio01/p/n05

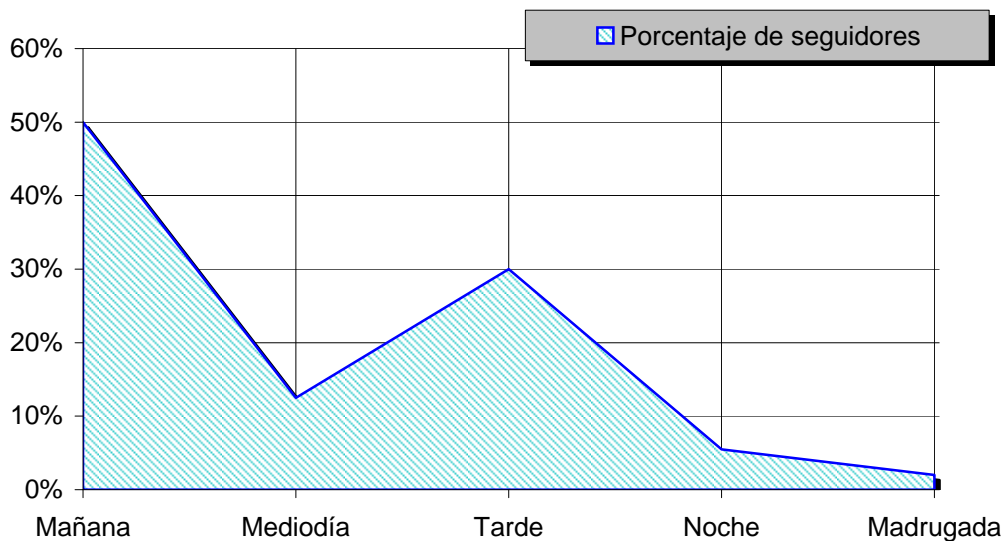
Muestra: Población habitual de la emisora.

## Pregunta - ¿A qué horas escucha habitualmente "Piraña FM"?

- A. Mañana (6h - 12h)
- B. Mediodía (12h - 16h)
- C. Tarde (16h - 20h)
- D. Noche (20h - 1h)
- E. Madrugada (1h - 6h)

Análisis general

Respuesta	Porcentaje de seguidores
Mañana	50,0%
Mediodía	12,5%
Tarde	30,0%
Noche	5,5%
Madrugada	2,0%



Distribución de la audiencia durante el día

Los resultados obtenidos son un reflejo del horario más común de sintonización de la emisora. Lo que no significa que no la sigan fuera del horario más habitual.

# INFORTÉCNICA

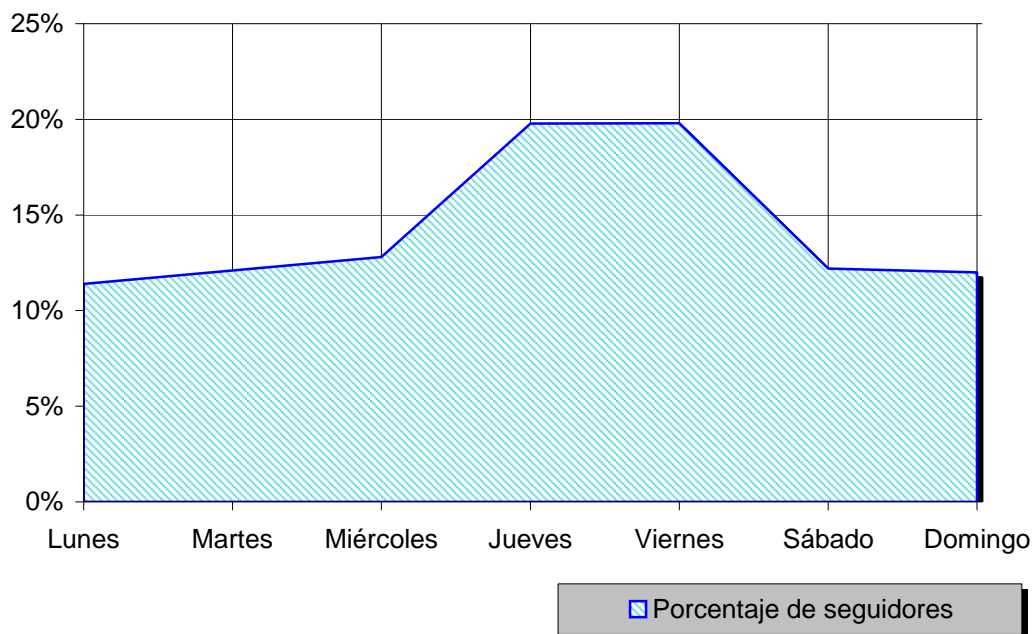
REF:son-radio01/p/n05

Muestra: Población habitual de la emisora.

## Pregunta - ¿Qué días de la semana suele escuchar "Piraña FM"?

Análisis general

Respuesta	Porcentaje de seguidores
Lunes	11,4%
Martes	12,1%
Miércoles	12,8%
Jueves	19,8%
Viernes	19,8%
Sábado	12,2%
Domingo	12,0%



Distribución de la audiencia durante los días de la semana



# INFORTÉCNICA

REF:son-radio01/p/n05

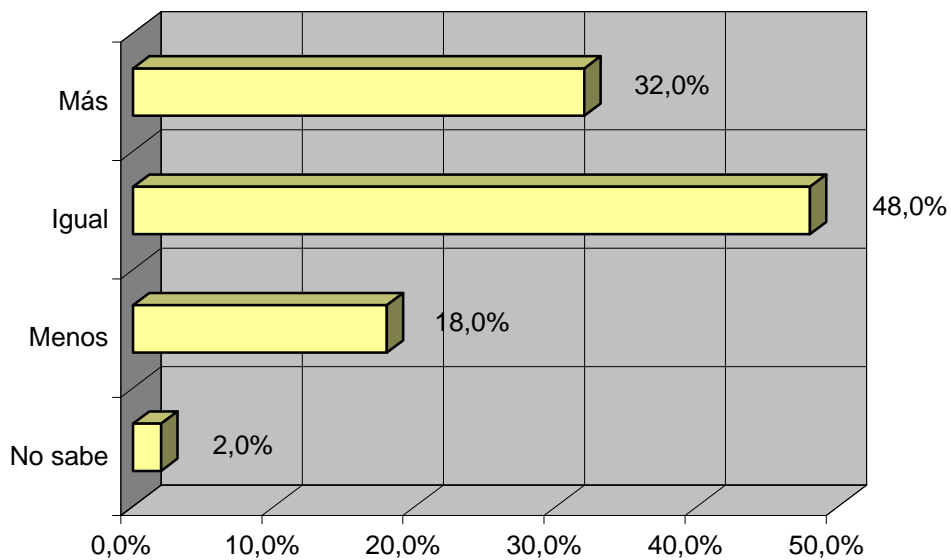
Muestra: Población que conoce la emisora.

**Pregunta - ¿Sigue la emisora: más, igual o menos que el año pasado?**

- A. Más
- B. Igual
- C. Menos
- D. No sabe / no contesta

Análisis general

Respuesta	Porcentaje
Más	32,0%
Igual	48,0%
Menos	18,0%
No sabe	2,0%



Progresión de la audiencia