

ESTUDIO DE AUDIENCIA
"TV Mallorca"

FICHA TÉCNICA

Empresa que realiza el estudio	Información Técnica y Científica SL (Infortécnica)
Muestra	503 personas.
Margen de error de la muestra	Trabajando a un nivel de confianza del 95,5% (dos sigma), el margen de error es inferior al 5% para el conjunto de la muestra.
Universo	Población mayor de 15 años de la isla de Mallorca.
Tipo de entrevista	Telefónica, aleatoria y de distribución proporcional a la extensión de la población, obteniendo una muestra proporcional y significativa de cada grupo de sexo y edad.
Fecha del sondeo	Diciembre de 2007
Horario de las entrevistas	Entre las 18:00 y las 22:00 horas de los días laborales.
Datos de Infortécnica	C/ Lepanto 422 08025 Barcelona Tel: 934334243 Fax: 934351627 Más información en: Http://www.infortecnica.com

“TV Mallorca”, sigue aumentando su audiencia durante el invierno hasta alcanzar un 4,5 por ciento de share

Tras el último sondeo realizado en diciembre de 2007, "TV Mallorca" sigue incrementando su audiencia a razón de un uno por ciento de share por semestre. Es conocida por un 68 por ciento de la población de la isla de Mallorca. Se encuentra sintonizada en la mitad de los televisores y es seguida de forma habitual por 230.000 personas. Cerca de 100.000 telespectadores la ven cada día, dedicando a la emisora una media de 30 minutos.

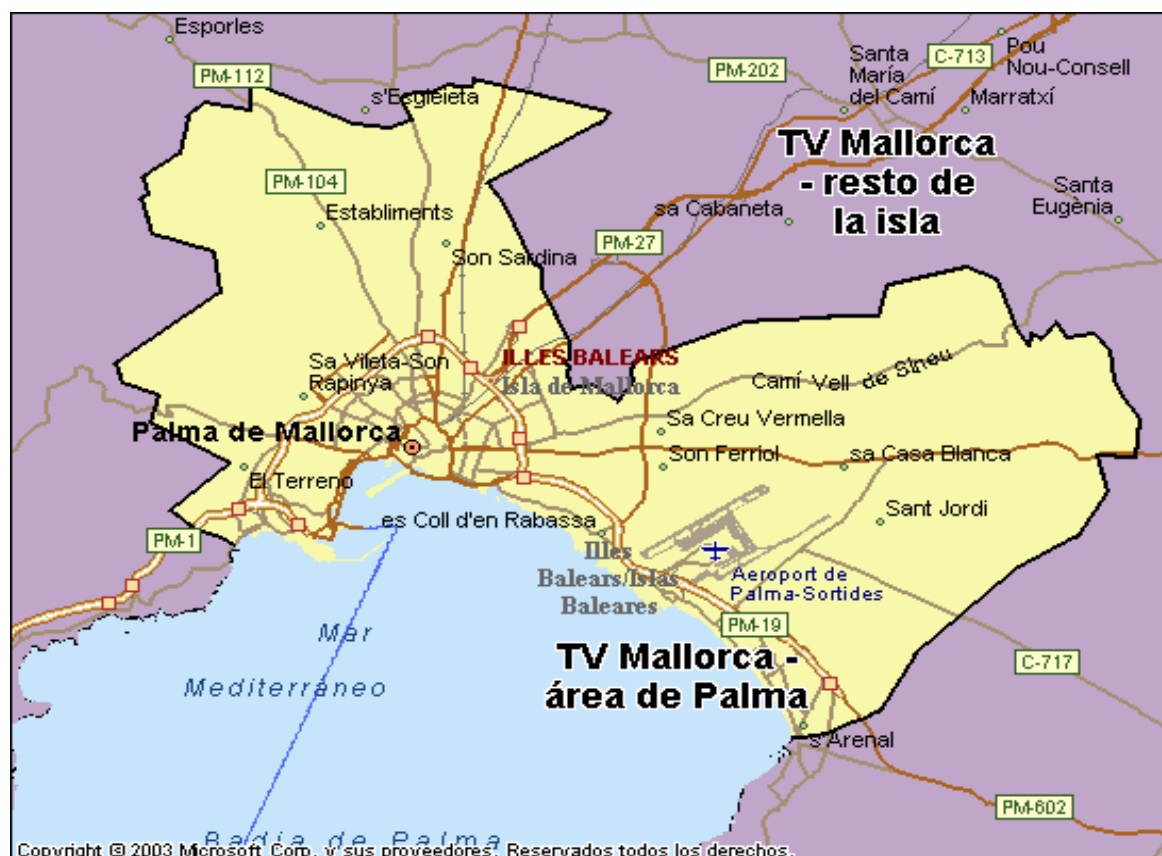
Sobre el conjunto de la población de Mallorca, el tiempo medio de audiencia es de 8,5 minutos, obteniendo una cuota de audiencia del 4,5 por ciento de share. El GRP´s resultante en el conjunto de su área de difusión es próximo a 35.000 telespectadores, con un aumento del 50 por ciento sobre el anterior estudio.

La emisora es seguida por todos los grupos de sexo y edad.

Análisis cuantitativo de la audiencia de la emisora por áreas

Datos obtenidos en cada área

- Grado de conocimiento de la población respecto al nombre de la emisora.
- Porcentaje de sintonización.
- Frecuencia de seguimiento general de la emisora.
- Frecuencia de seguimiento en el último mes.
- Número de personas que siguen la emisora habitualmente y en el último mes.
- SHARE
- GRPs
- Calidad de recepción.
- Tiempo medio de dedicación diaria a la emisora
- Tiempo medio de dedicación diaria en el último mes.



Áreas de realización del estudio

Área de Palma de Mallorca

Análisis cuantitativo

Última actualización	Diciembre de 2007
Población de los municipios de la muestra	375.048
Municipios	Palma de Mallorca

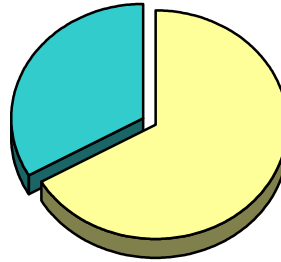
INFORTÉCNICA

REF:son-tvmallorca01/d07

Análisis comparativo de emisoras de TV local en: Área de Palma de Mallorca

Pregunta - ¿Conoce la emisora de TV local "TV Mallorca"?

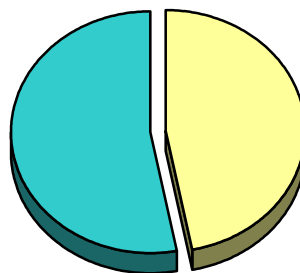
Respuesta	Porcentaje
Sí	66,7%
No	33,3%



Grado de conocimiento de la población respecto al nombre de la emisora

Pregunta - ¿Tiene sintonizada "TV Mallorca" en su televisor?

Respuesta	Porcentaje
Sí	46,9%
No	53,1%



Porcentaje de sintonización

INFORTÉCNICA

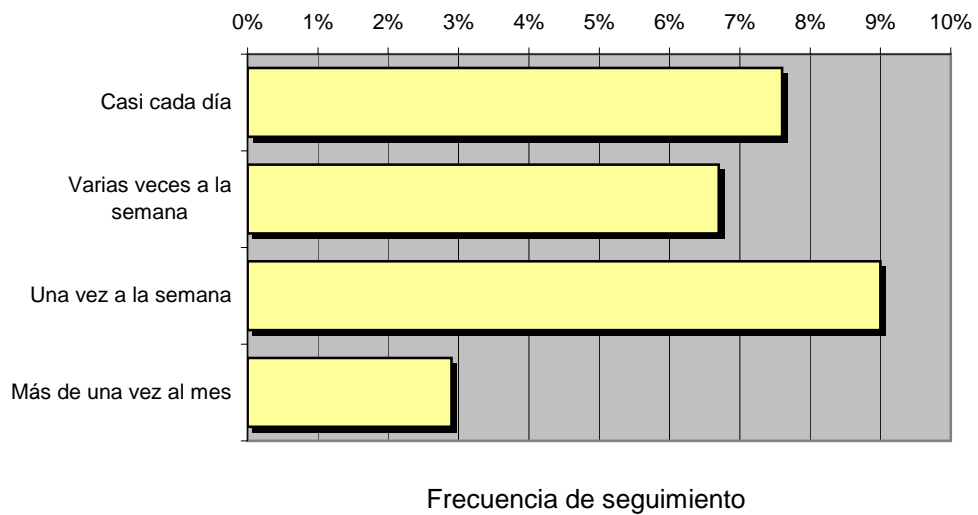
REF:son-tvmallorca01/d07

Muestra: población mayor de 15 años de: Área de Palma de Mallorca

Pregunta - ¿Con qué frecuencia sigue la emisora?

Respuesta	Porcentaje	Personas
Casi cada día	7,6%	28.504
Varias veces a la semana	6,7%	25.128
Una vez a la semana	9,0%	33.754
Más de una vez al mes	2,9%	10.876

Esta emisora es seguida habitualmente por **98.263** personas del área indicada.



INFORTÉCNICA

REF:son-tvmallorca01/d07

Muestra: población mayor de 15 años de: Área de Palma de Mallorca

Pregunta - ¿Cuántos minutos al día dedica a "TV Mallorca"?

min / día	desviación	SHARE	GRPs	Horas de audiencia diaria
8,3	26,6	4,3%	16.264	52.044,2

min / día: media de minutos diarios que dedica la población del área específica a la emisora

Desviación estándar sobre la media: muestra la dispersión de valores sobre la media.

SHARE: cuota de audiencia, expresada en porcentaje, respecto al resto de emisoras.

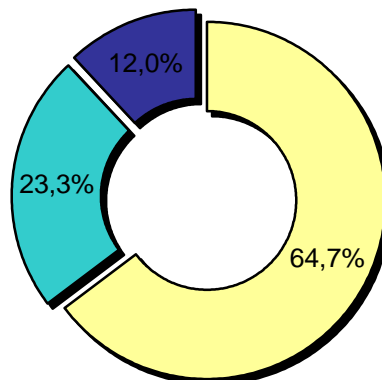
GRPs: cuota de audiencia, expresada en número de personas, respecto al resto de emisoras.

Horas de audiencia diaria: total de horas de seguimiento que dedica el conjunto de la población.

Pregunta - En cuanto a la recepción de la señal "TV Mallorca" ¿se recibe bien, regular o mal?

Respuesta	Porcentaje
Bien	64,7%
Regular	23,3%
Mal	12,0%

□ Bien
■ Regular
■ Mal



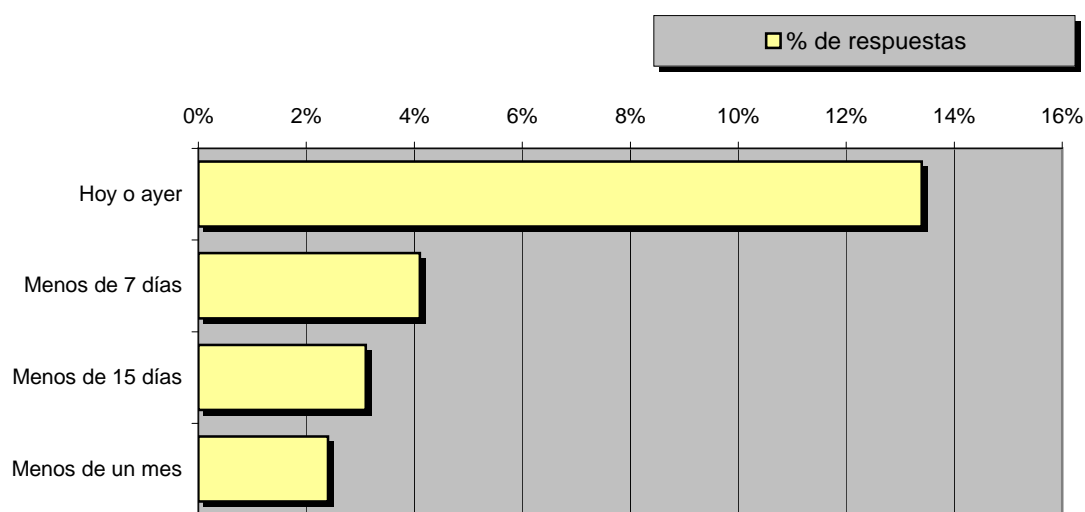
INFORTÉCNICA

REF:son-tvmallorca01/d07

Muestra: población mayor de 15 años de: Área de Palma de Mallorca

Pregunta - ¿Aproximadamente, cuándo fue la última vez que vió "TV Mallorca"?

Respuesta	% de respuestas	Personas
Hoy o ayer	13,4%	50.256
Menos de 7 días	4,1%	15.377
Menos de 15 días	3,1%	11.626
Menos de un mes	2,4%	9.001



Frecuencia de seguimiento del medio en el último mes

Pregunta - ...En esta ocasión, ¿cuánto tiempo dedicó a verla?

Respuesta	% de respuestas
Menos de 15 minutos	38,5%
De 15 a 30 minutos	19,2%
Entre media y una hora	30,8%
Entre una y dos horas	4,5%
Más de dos horas	7,0%

min / día	desviación
8,4	27,8



Áreas de realización del estudio

Resto de la isla

Análisis cuantitativo

Última actualización	Diciembre de 2007
Población de los municipios de la muestra	415.715
Municipios	Salines (Ses) Santanyí Andratx Calvià Puigpunyent Estellencs Banyalbufar Esporles Valldemossa Bunyola

Marratxí
Santa María del Camí
Deyá
Sóller
Fornalutx
Alaró
Llucmajor
Santa Eugènia
Consell
Binissalem
Lloseta
Algaida
Sencelles
Lloret de Vistalegre
Inca
Costitx
Campos
Porreres
Felanitx
Montuïri
Sant Joan
Sineu
Llubí
Vilafranca de Bonany
Petra
Maria de la Salut
Ariany
Santa Margalida
Mancor de la Vall
Escorca
Selva
Búger
Campanet
Pobla (Sa)
Pollença
Muro
Manacor
Sant Llorenç des Cardassar
Artà
Son Servera
Capdepera
Alcúdia

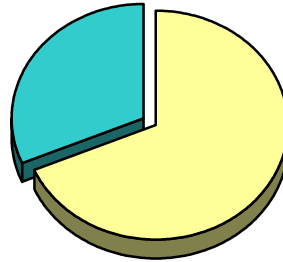
INFORTÉCNICA

REF:son-tvmallorca01/d07

Muestra: población mayor de 15 años de: Resto de la isla

Pregunta - ¿Conoce la emisora "TV Mallorca"?

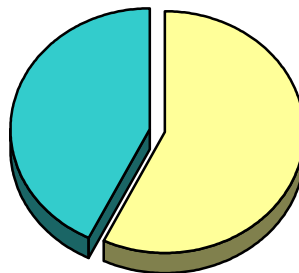
Respuesta	Porcentaje
Sí	68,6%
No	31,4%



Grado de conocimiento de la población respecto al nombre de la emisora

Pregunta - ¿Tiene sintonizada "TV Mallorca" en su televisor?

Respuesta	Porcentaje
Sí	57,1%
No	42,9%



Porcentaje de sintonización

INFORTÉCNICA

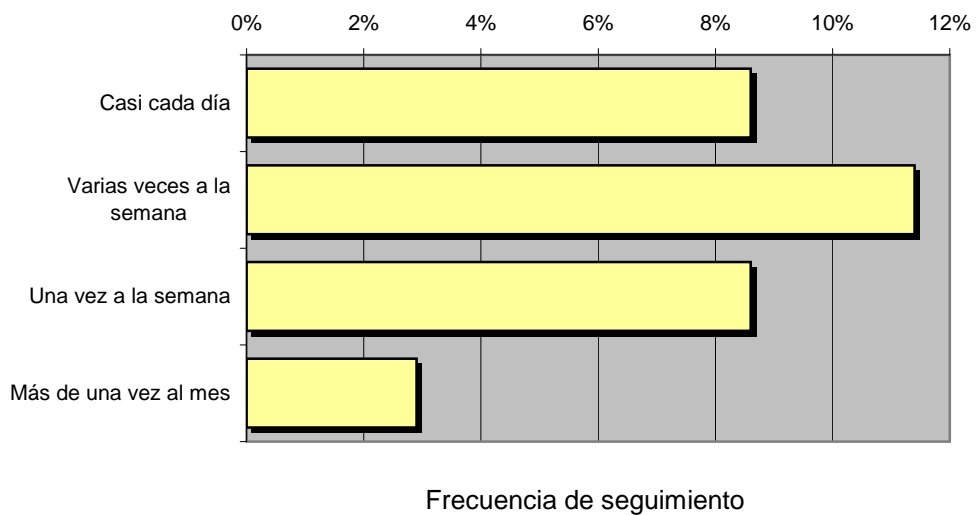
REF:son-tvmallorca01/d07

Muestra: población mayor de 15 años de: Resto de la isla

Pregunta - ¿Con qué frecuencia sigue la emisora?

Respuesta	Porcentaje	Personas
Casi cada día	8,6%	35.751
Varias veces a la semana	11,4%	47.392
Una vez a la semana	8,6%	35.751
Más de una vez al mes	2,9%	12.056

Esta emisora es seguida habitualmente por **130.950** personas del área indicada.



INFORTÉCNICA

REF:son-tvmallorca01/d07

Muestra: población mayor de 15 años de: Resto de la isla

Pregunta - ¿Cuántos minutos al día dedica a Población mayor de 15 años de la isla de Mallorca.?

min / día	desviación	SHARE	GRPs	Horas de audiencia diaria
8,5	19,4	4,5%	18.504	59.211,7

min / día: media de minutos diarios que dedica la población del área específica a la emisora

Desviación estándar sobre la media: muestra la dispersión de valores sobre la media, cuanto mayor es la desviación más dispersión de respuestas.

SHARE: cuota de audiencia, expresada en porcentaje, respecto al resto de emisoras.

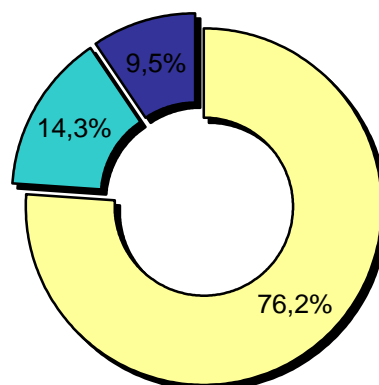
GRPs: cuota de audiencia, expresada en número de personas, respecto al resto de emisoras.

Horas de audiencia diaria: total de horas de seguimiento que dedica el conjunto de la población.

Pregunta - En cuanto a la recepción de la señal "TV Mallorca" ¿se recibe bien, regular o mal?

Respuesta	Porcentaje
Bien	76,2%
Regular	14,3%
Mal	9,5%

<input type="checkbox"/> Bien
<input type="checkbox"/> Regular
<input type="checkbox"/> Mal



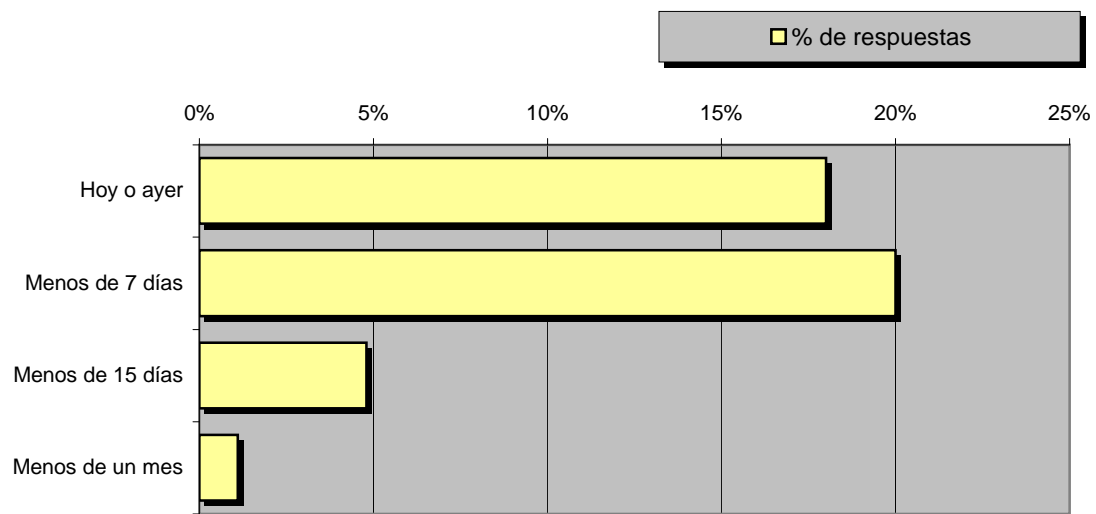
INFORTÉCNICA

REF:son-tvmallorca01/d07

Muestra: población mayor de 15 años de: Resto de la isla

Pregunta - ¿Aproximadamente, cuándo fue la última vez que vio "TV Mallorca"?

Respuesta	% de respuestas	Personas
Hoy o ayer	18,0%	74.829
Menos de 7 días	20,0%	83.143
Menos de 15 días	4,8%	19.954
Menos de un mes	1,1%	4.573



Frecuencia de seguimiento del medio en el último mes

Pregunta - ...En esta ocasión, ¿cuánto tiempo dedicó a verla?

Respuesta	% de respuestas
Menos de 15 minutos	28%
De 15 a 30 minutos	20%
Entre media y una hora	12%
Entre una y dos horas	30%
Más de dos horas	10%

min / día	desviación
15,8	43,3

Análisis por grupos de sexo y edad

Los datos que se presentan a continuación están basados en el conjunto de la muestra y no son proporcionales a la población de cada área.

Datos obtenidos:

- Conocimiento del nombre de la emisora por sexos y edades.
- Frecuencia de seguimiento por sexos y edades.
- Tiempo de dedicación diario por sexos y edades.
- Tiempo de dedicación diario de los habituales a la emisora por sexos y edades.

INFORTÉCNICA

REF:son-tvmallorca01/d07

Muestra: población mayor de 15 años de toda el área de la muestra.

Pregunta - ¿Conoce la emisora "TV Mallorca"?

Análisis comparativo por grupos de sexo

Resp / Grupo	Hombres	Mujeres
Sí	64,9%	67,8%
No	35,1%	32,2%

Hombres

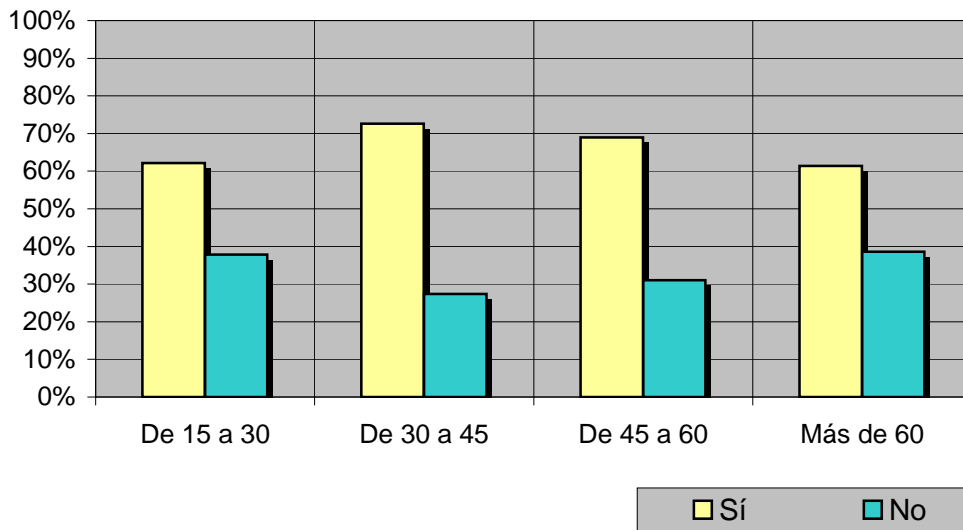


Mujeres



Análisis comparativo por grupos de edad

Resp \ Grupo	De 15 a 30	De 30 a 45	De 45 a 60	Más de 60
Sí	62,2%	72,6%	69,0%	61,4%
No	37,8%	27,4%	31,0%	38,6%



INFORTÉCNICA

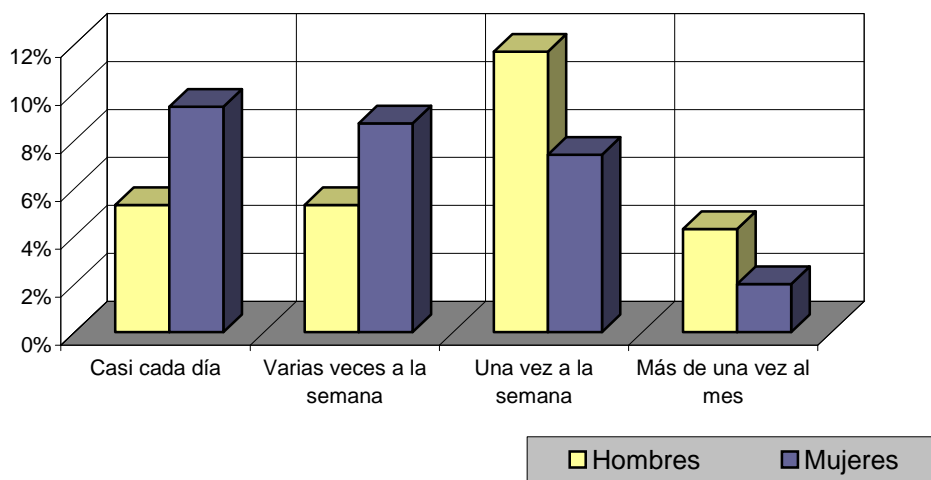
REF:son-tvmallorca01/d07

Muestra: población mayor de 15 años de toda el área de la muestra.

Pregunta - ¿Con qué frecuencia sigue la emisora?

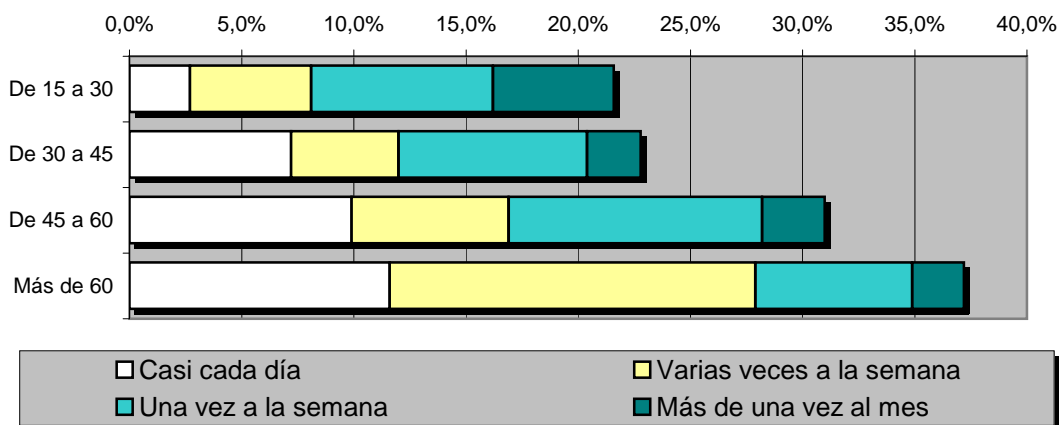
Análisis por grupos de sexo

Respuesta	Hombres	Mujeres
Casi cada día	5,3%	9,4%
Varias veces a la semana	5,3%	8,7%
Una vez a la semana	11,7%	7,4%
Más de una vez al mes	4,3%	2,0%



Análisis comparativo por grupos de edad

Resp \ Grupo	De 15 a 30	De 30 a 45	De 45 a 60	Más de 60
Casi cada día	2,7%	7,2%	9,9%	11,6%
Varias veces a la semana	5,4%	4,8%	7,0%	16,3%
Una vez a la semana	8,1%	8,4%	11,3%	7,0%
Más de una vez al mes	5,4%	2,4%	2,8%	2,3%



INFORTÉCNICA

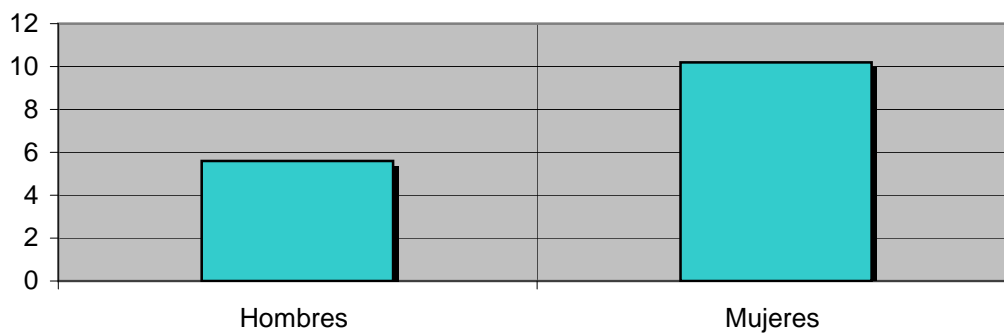
REF:son-tvmallorca01/d07

Muestra: población mayor de 15 años de toda el área de la muestra.

Pregunta - ¿Cuántos minutos al día dedica a "TV Mallorca"?

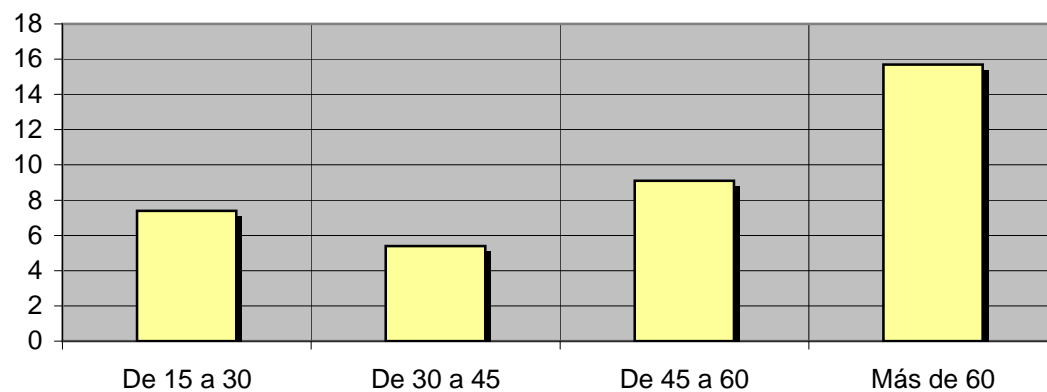
Análisis por sexos:

Hombres	Mujeres
5,6	10,2



Análisis por grupos de edad:

De 15 a 30	De 30 a 45	De 45 a 60	Más de 60
7,4	5,4	9,1	15,7



INFORTÉCNICA

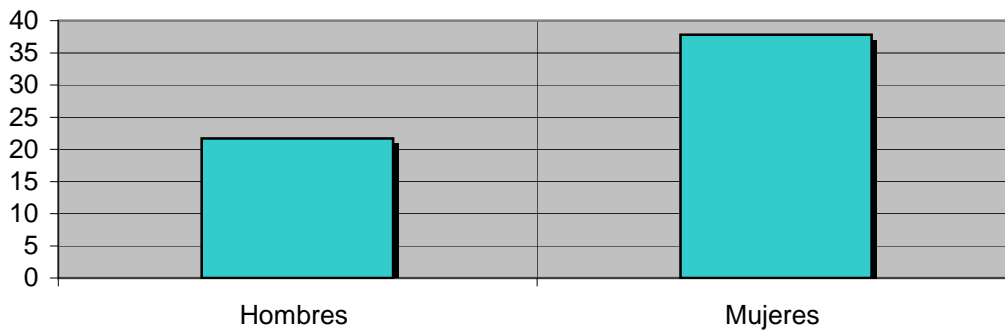
REF:son-tvmallorca01/d07

Muestra: Población que sigue la emisora, por lo menos ocasionalmente.

Pregunta - ¿Cuántos minutos al día dedica a "TV Mallorca"?

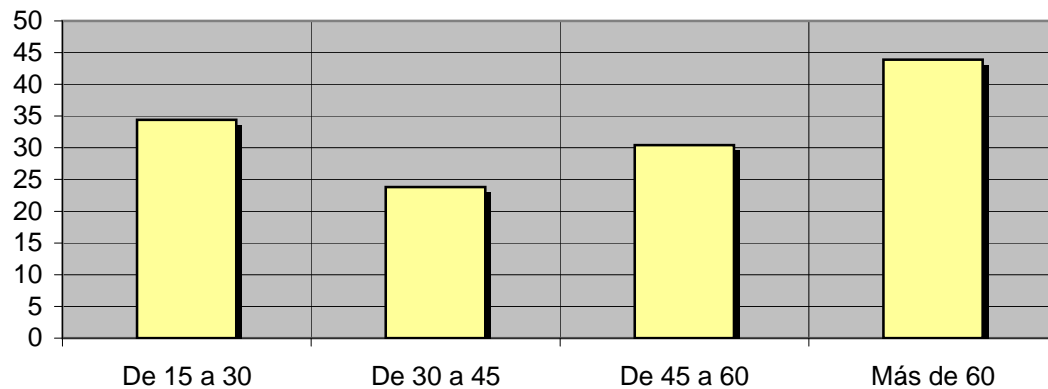
Análisis de sus seguidores por sexos:

Hombres	Mujeres
21,7	37,8



Análisis de sus seguidores por grupos de edad:

De 15 a 30	De 30 a 45	De 45 a 60	Más de 60
34,4	23,8	30,4	43,9



Análisis sobre los seguidores habituales de la emisora

Se consideran habituales aquellos que dedican una media de más de un minuto al día a la emisora.

Datos obtenidos:

- Distribución de la audiencia durante el día
- Distribución de la audiencia durante la semana
- Progresión de la audiencia

INFORTÉCNICA

REF:son-tvmallorca01/d07

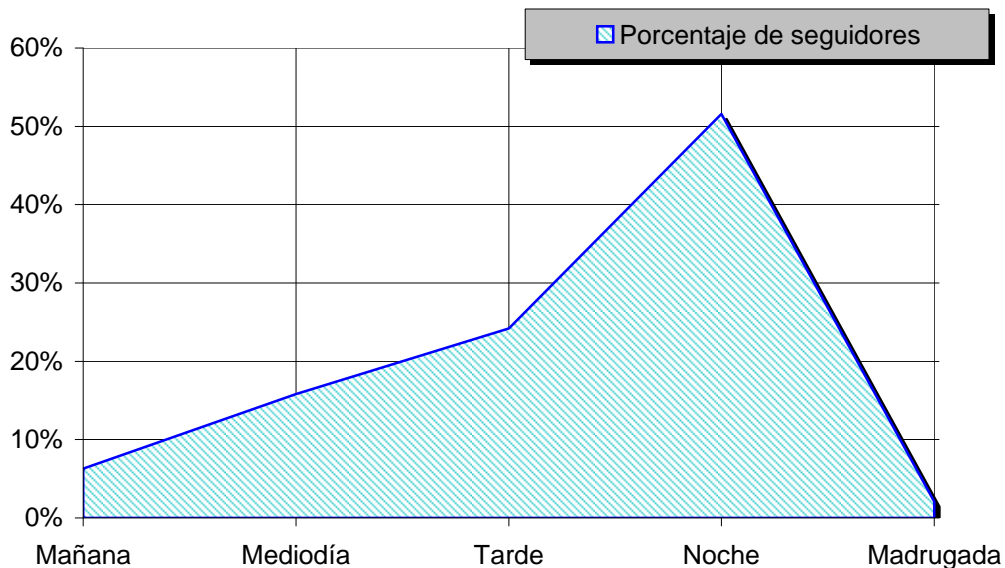
Muestra: Población habitual de la emisora.

Pregunta - ¿A qué horas sigue habitualmente "TV Mallorca"?

- A. Mañana (6h - 12h)
- B. Mediodía (12h - 16h)
- C. Tarde (16h - 20h)
- D. Noche (20h - 1h)
- E. Madrugada (1h - 6h)

Análisis general

Respuesta	Porcentaje de seguidores
Mañana	6,3%
Mediodía	15,8%
Tarde	24,2%
Noche	51,6%
Madrugada	2,1%



Distribución de la audiencia durante el día

Los resultados obtenidos son un reflejo del horario más común de sintonización de la emisora. Lo que no significa que no la sigan fuera del horario más habitual.

INFORTÉCNICA

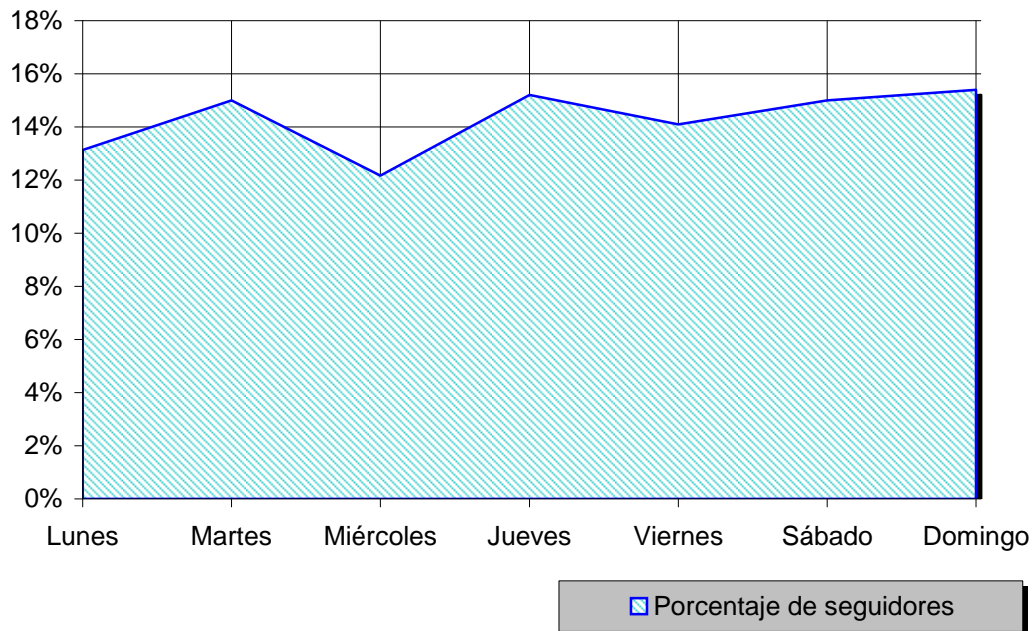
REF:son-tvmallorca01/d07

Muestra: Población habitual de la emisora.

Pregunta - ¿Qué días de la semana suele ver "TV Mallorca"?

Análisis general

Respuesta	Porcentaje de seguidores
Lunes	13,1%
Martes	15,0%
Miércoles	12,2%
Jueves	15,2%
Viernes	14,1%
Sábado	15,0%
Domingo	15,4%



Distribución de la audiencia durante los días de la semana

INFORTÉCNICA

REF:son-tvmallorca01/d07

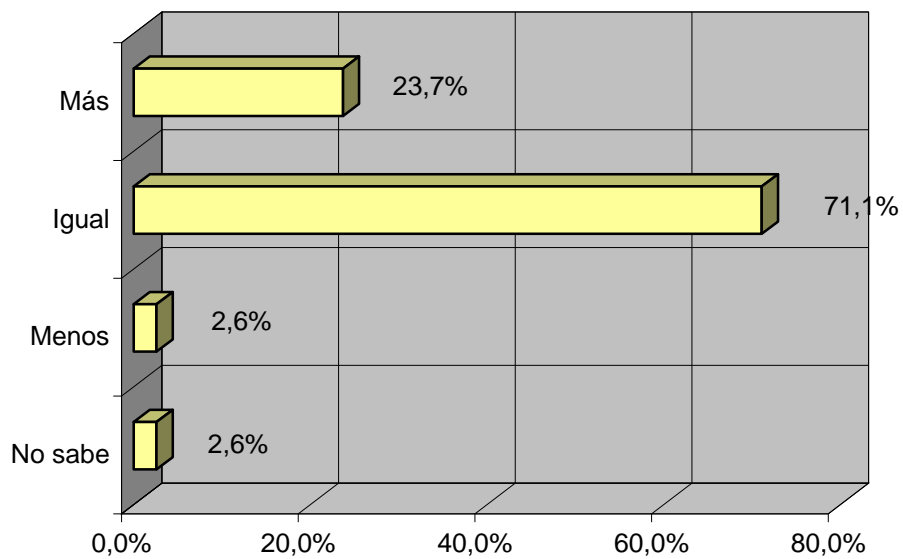
Muestra: Población que conoce la emisora.

Pregunta - ¿Sigue la emisora: más, igual o menos que el año pasado?

- A. Más
- B. Igual
- C. Menos
- D. No sabe / no contesta

Análisis general

Respuesta	Porcentaje
Más	23,7%
Igual	71,1%
Menos	2,6%
No sabe	2,6%



Progresión de la audiencia