

**ESTUDIO DE AUDIENCIA**  
**"Ceuta Televisión"**

## **FICHA TÉCNICA**

<b>Empresa que realiza el estudio</b>	Información Técnica y Científica SL (Infortécnica)
<b>Muestra</b>	506 personas.
<b>Margen de error de la muestra</b>	Trabajando a un nivel de confianza del 95,5% (dos sigma), el margen de error es inferior al 5% para el conjunto de la muestra.
<b>Universo</b>	Población mayor de 15 años de Ceuta.
<b>Tipo de entrevista</b>	Telefónica, aleatoria y de distribución proporcional a la extensión de la población, obteniendo una muestra proporcional y significativa de cada grupo de sexo y edad.
<b>Fecha del sondeo</b>	Noviembre de 2007
<b>Horario de las entrevistas</b>	Entre las 18:00 y las 22:00 horas de los días laborales.
<b>Datos de Infortécnica</b>	C/ Lepanto 422 08025 Barcelona Tel: 934334243 Fax: 934351627 Más información en: <a href="http://www.infortecnica.com">Http://www.infortecnica.com</a>

## **“CEUTA TELEVISION”, SEGUIDA POR MAS DE 30.000 TELESPECTADORES, SUPERA UN OCHO POR CIENTO DE SHARE**

“Ceuta Televisión” es conocida por un 76 por ciento de la población de Ceuta. Un 61 por ciento la tiene presintonizada y un 40 por ciento la sigue de forma habitual, más de 30.000 telespectadores. El seguimiento diario es próximo a 20.000 personas.

Durante las últimas semanas, “Ceuta TV” ha superado una cuota de audiencia del 13 por ciento. La media de tiempo que dedica a la emisora sus asiduos es de 35 minutos. Obtiene un GRP´s de 5.600 telespectadores al día.

La emisora es seguida por todos los grupos de sexo y edad, como consecuencia de su variada y aceptada programación.

## Análisis cuantitativo de la audiencia de la emisora por áreas

### Datos obtenidos en cada área

- Grado de conocimiento de la población respecto al nombre de la emisora.
- Porcentaje de sintonización.
- Frecuencia de seguimiento.
- Número de personas que siguen la emisora habitualmente.
- SHARE
- GRPs
- Calidad de recepción.
- Horas de dedicación diaria a la emisora



Áreas de realización del estudio

## Área de Ceuta

### Análisis cuantitativo

Última actualización	Noviembre de 2007
Población de los municipios de la muestra	75.861
Municipios	Ceuta

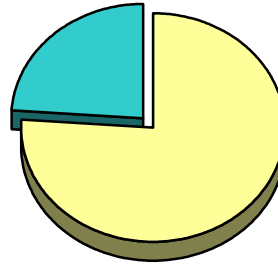
# INFORTÉCNICA

REF:son-ceutatv01/n07

Análisis comparativo de emisoras de TV local en: Área de Ceuta

**Pregunta - ¿Conoce la emisora de TV local "Ceuta Televisión"?**

Respuesta	Porcentaje
Sí	76,2%
No	23,8%

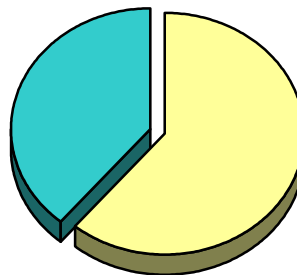


Grado de conocimiento de la población respecto al nombre de la emisora

---

**Pregunta - ¿Tiene sintonizada "Ceuta Televisión" en su televisor?**

Respuesta	Porcentaje
Sí	61,0%
No	39,0%



Porcentaje de sintonización

# INFORTÉCNICA

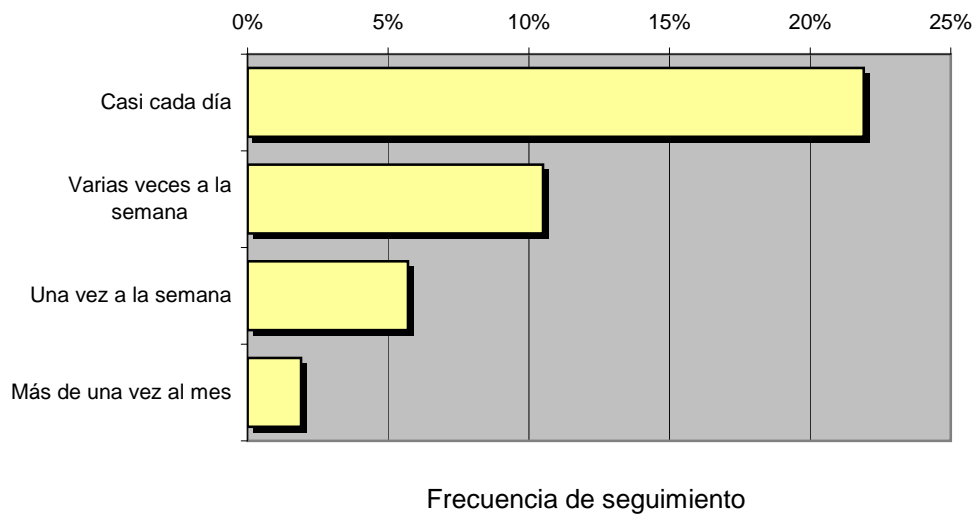
REF:son-ceutatv01/n07

Muestra: población mayor de 15 años de: Área de Ceuta

## Pregunta - ¿Con qué frecuencia sigue la emisora?

Respuesta	Porcentaje	Personas
Casi cada día	21,9%	16.614
Varias veces a la semana	10,5%	7.965
Una vez a la semana	5,7%	4.324
Más de una vez al mes	1,9%	1.441

Esta emisora es seguida habitualmente por **30.344** personas del área indicada.



# INFORTÉCNICA

REF:son-ceutatv01/n07

Muestra: población mayor de 15 años de: Área de Ceuta

## Pregunta - ¿Cuántos minutos al día dedica a "Ceuta Televisión"?

min / día	desviación	SHARE	GRPs	Horas de audiencia diaria
16,1	30,1	8,4%	6.361	20.356,0

min / día: media de minutos diarios que dedica la población del área específica a la emisora

Desviación estándar sobre la media: muestra la dispersión de valores sobre la media.

SHARE: cuota de audiencia, expresada en porcentaje, respecto al resto de emisoras.

GRPs: cuota de audiencia, expresada en número de personas, respecto al resto de emisoras.

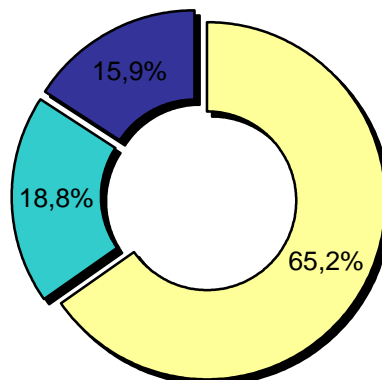
Horas de audiencia diaria: total de horas de seguimiento que dedica el conjunto de la población.

---

## Pregunta - En cuanto a la recepción de la señal "Ceuta Televisión" ¿se recibe bien, regular o mal?

Respuesta	Porcentaje
Bien	65,2%
Regular	18,8%
Mal	15,9%

□ Bien
□ Regular
□ Mal





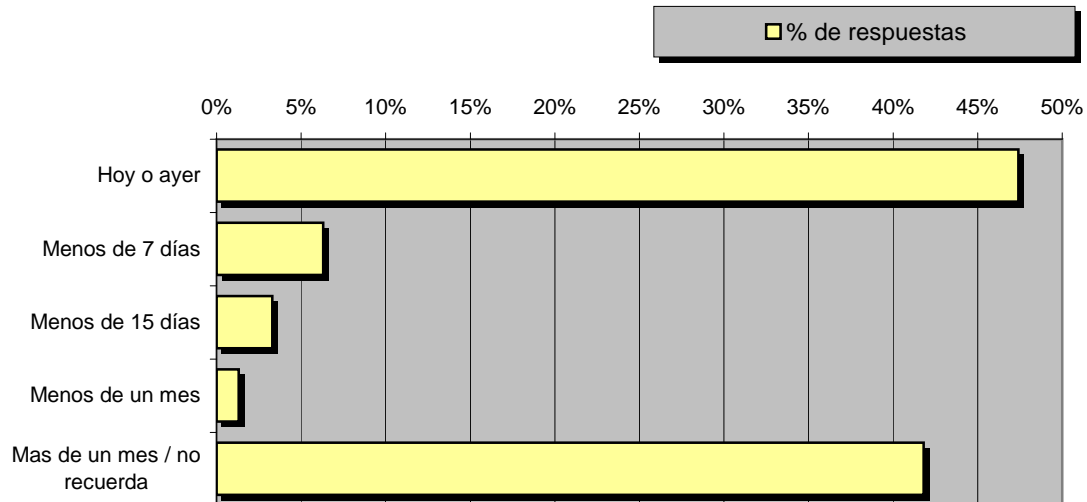
# INFORTÉCNICA

REF:son-ceutatv01/n07

Muestra: población mayor de 15 años de: Área de Ceuta

## Pregunta - ¿Aproximadamente, cuándo fue la última vez que vió "Ceuta Televisión"?

Respuesta	% de respuestas	Personas
Hoy o ayer	47,4%	35.958
Menos de 7 días	6,3%	4.779
Menos de 15 días	3,3%	2.503
Menos de un mes	1,3%	986
Mas de un mes / no recuerda	41,8%	31.710



Frecuencia de seguimiento del medio en el último mes

## Pregunta - ...En esta ocasión, ¿cuánto tiempo dedicó a verla?

Respuesta	% de respuestas
Menos de 15 minutos	24,1%
De 15 a 30 minutos	22,2%
Entre media y una hora	31,5%
Entre una y dos horas	12,1%
Más de dos horas	10,1%

min / día	desviación
28,4	47,5

En el último mes Ceuta Televisión superó un 13% de share.

## Análisis por grupos de sexo y edad

Los datos que se presentan a continuación están basados en el conjunto de la muestra y no son proporcionales a la población de cada área.

### Datos obtenidos:

- Conocimiento del nombre de la emisora por sexos y edades.
- Frecuencia de seguimiento por sexos y edades.
- Tiempo de dedicación diario por sexos y edades.
- Tiempo de dedicación diario de los habituales a la emisora por sexos y edades.

# INFORTÉCNICA

REF:son-ceutatv01/n07

Muestra: población mayor de 15 años de toda el área de la muestra.

## Pregunta - ¿Conoce la emisora "Ceuta Televisión"?

Análisis comparativo por grupos de sexo

Resp / Grupo	Hombres	Mujeres
Sí	70,7%	79,7%
No	29,3%	20,3%

Hombres

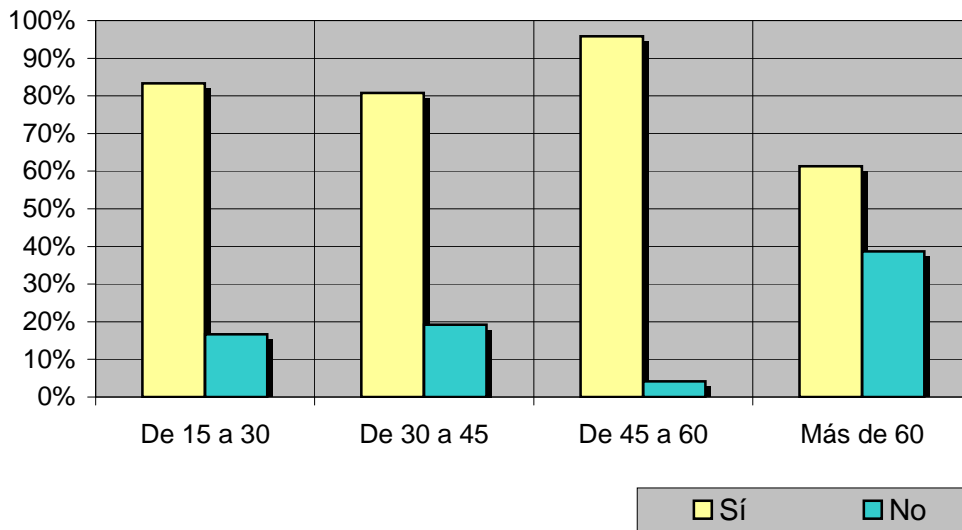


Mujeres



Análisis comparativo por grupos de edad

Resp \ Grupo	De 15 a 30	De 30 a 45	De 45 a 60	Más de 60
Sí	83,3%	80,8%	95,8%	61,3%
No	16,7%	19,2%	4,2%	38,7%



# INFORTÉCNICA

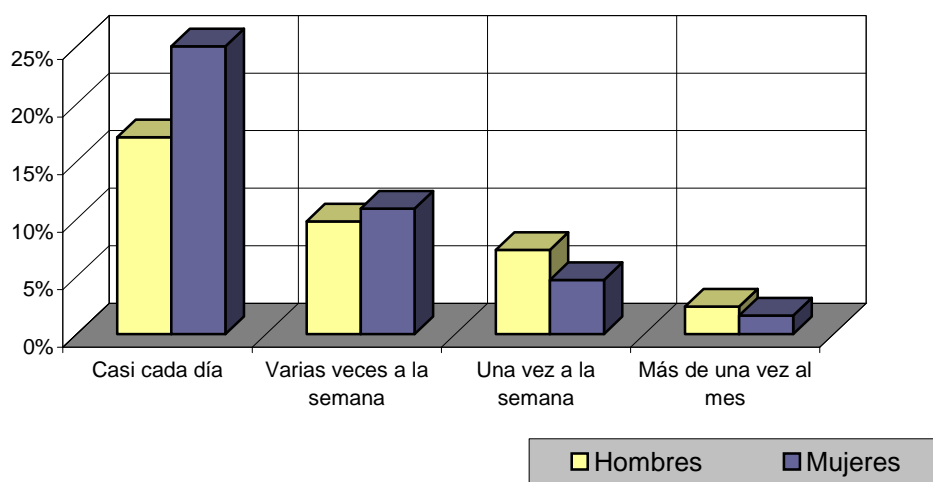
REF:son-ceutatv01/n07

Muestra: población mayor de 15 años de toda el área de la muestra.

## Pregunta - ¿Con qué frecuencia sigue la emisora?

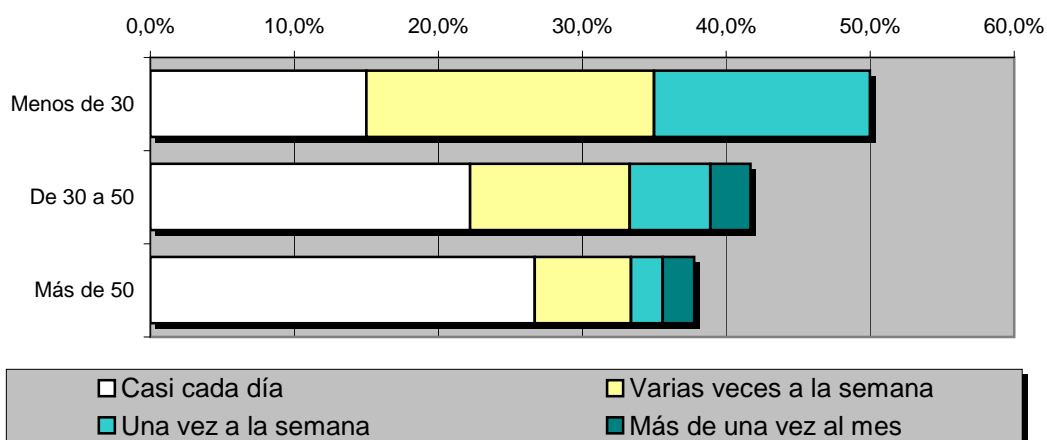
Análisis por grupos de sexo

Respuesta	Hombres	Mujeres
Casi cada día	17,1%	25,0%
Varias veces a la semana	9,8%	10,9%
Una vez a la semana	7,3%	4,7%
Más de una vez al mes	2,4%	1,6%



Análisis comparativo por grupos de edad

Resp \ Grupo	Menos de 30	De 30 a 50	Más de 50
Casi cada día	15,0%	22,2%	26,7%
Varias veces a la semana	20,0%	11,1%	6,7%
Una vez a la semana	15,0%	5,6%	2,2%
Más de una vez al mes	<1%	2,8%	2,2%



# INFORTÉCNICA

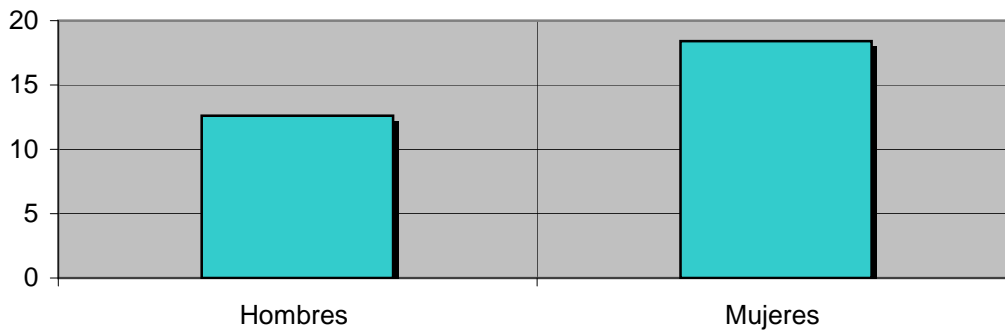
REF:son-ceutatv01/n07

Muestra: población mayor de 15 años de toda el área de la muestra.

**Pregunta - ¿Cuántos minutos al día dedica a "Ceuta Televisión"?**

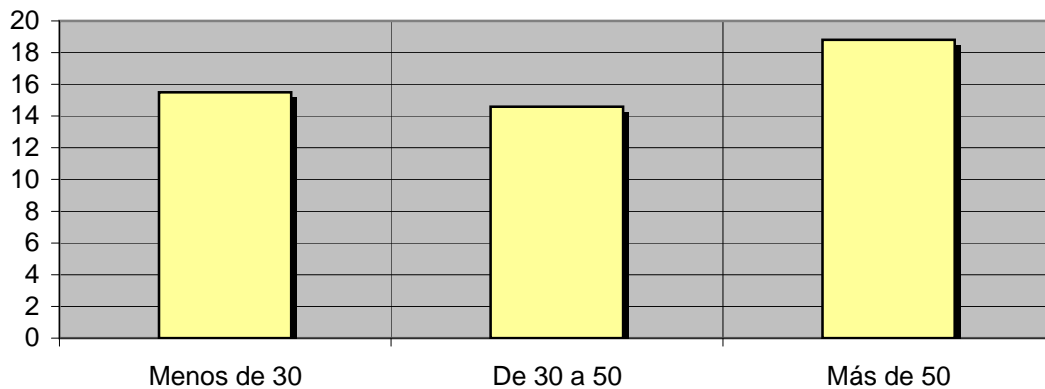
Análisis por sexos:

Hombres	Mujeres
12,6	18,4



Análisis por grupos de edad:

Menos de 30	De 30 a 50	Más de 50
15,5	14,6	18,8



# INFORTÉCNICA

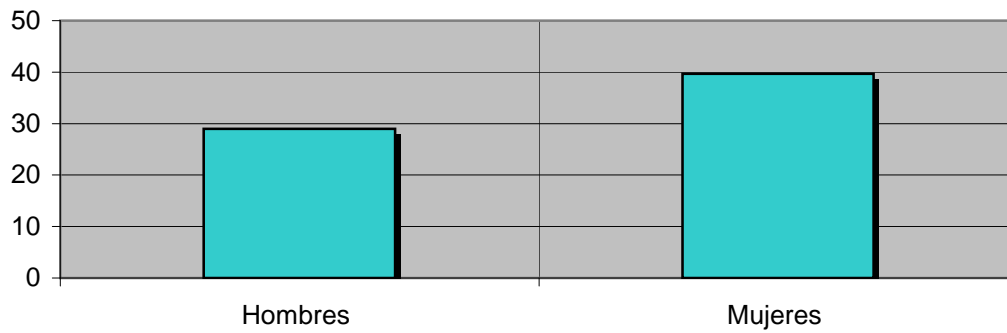
REF:son-ceutatv01/n07

Muestra: Población que sigue la emisora, por lo menos ocasionalmente.

## Pregunta - ¿Cuántos minutos al día dedica a "Ceuta Televisión"?

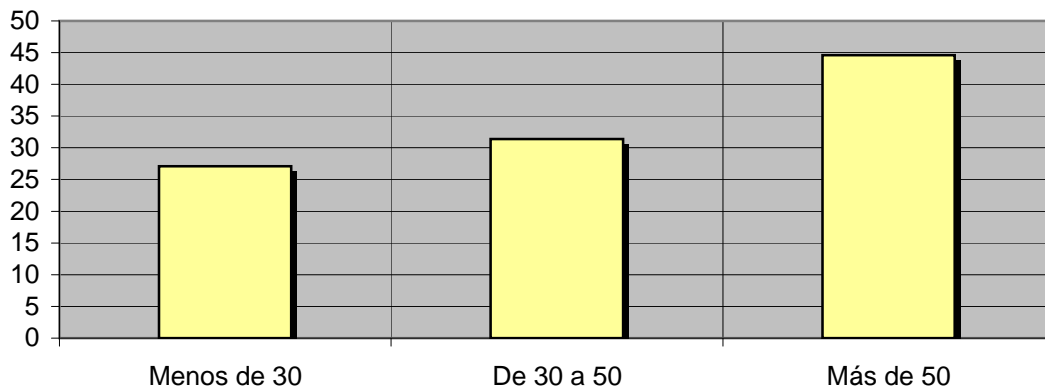
Análisis de sus seguidores por sexos:

Hombres	Mujeres
29,0	39,7



Análisis de sus seguidores por grupos de edad:

Menos de 30	De 30 a 50	Más de 50
27,1	31,4	44,6



## Análisis sobre los seguidores habituales de la emisora

Se consideran habituales aquellos que dedican una media de más de un minuto al día a la emisora.

### Datos obtenidos:

- Distribución de la audiencia durante el día
- Distribución de la audiencia durante la semana
- Preferencias de la programación
- Progresión de la audiencia

# INFORTÉCNICA

REF:son-ceutatv01/n07

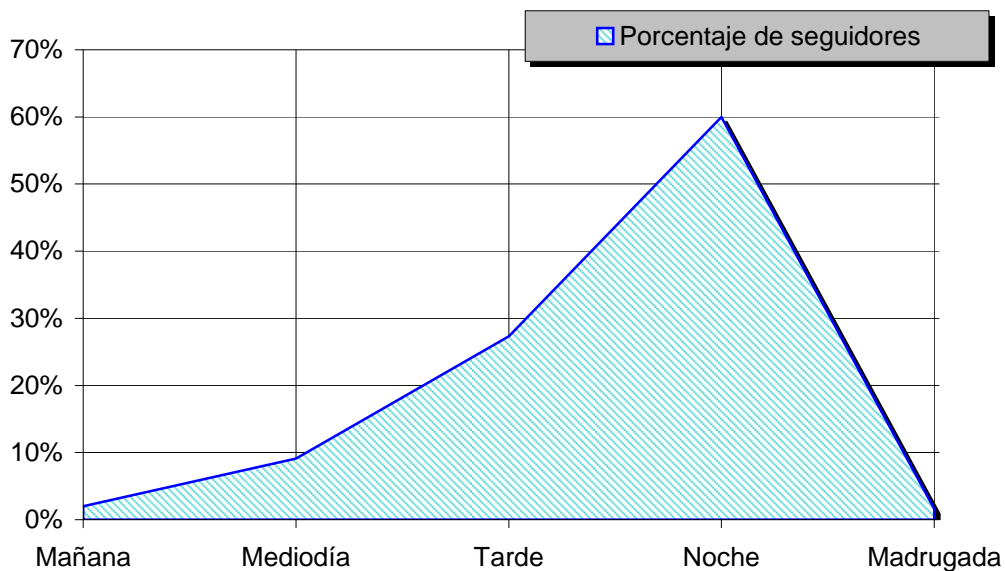
Muestra: Población habitual de la emisora.

## Pregunta - ¿A qué horas sigue habitualmente "Ceuta Televisión"?

- A. Mañana (6h - 12h)
- B. Mediodía (12h - 16h)
- C. Tarde (16h - 20h)
- D. Noche (20h - 1h)
- E. Madrugada (1h - 6h)

### Análisis general

Respuesta	Porcentaje de seguidores
Mañana	2,0%
Mediodía	9,1%
Tarde	27,3%
Noche	60,0%
Madrugada	1,6%



Distribución de la audiencia durante el día

Los resultados obtenidos son un reflejo del horario más común de sintonización de la emisora. Lo que no significa que no la sigan fuera del horario más habitual.



# INFORTÉCNICA

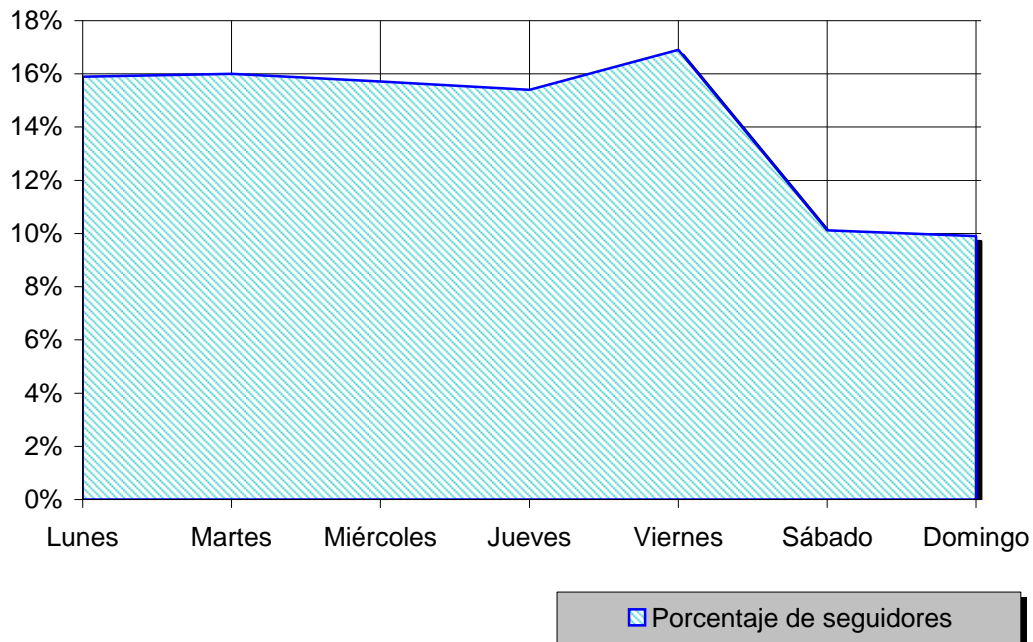
REF:son-ceutatv01/n07

Muestra: Población habitual de la emisora.

## Pregunta - ¿Qué días de la semana suele ver "Ceuta Televisión"?

Análisis general

Respuesta	Porcentaje de seguidores
Lunes	15,9%
Martes	16,0%
Miércoles	15,7%
Jueves	15,4%
Viernes	16,9%
Sábado	10,1%
Domingo	9,9%



Distribución de la audiencia durante los días de la semana