

ESTUDI D'AUDIÈNCIA
"Canal Català Maresme"

FITXA TÈCNICA

Empresa que realitza l'estudi	Informació Tècnica i Científica SL (Infortècnica)
Mostra	502 persones
Marge d'error de la mostra	Treballant a un nivell de confiança del 95,5% (dos sigma), el marge d'error es inferior al 5% per el conjunt de la mostra.
Univers	Població major de 15 anys de la comarca del Maresme.
Tipus d'entrevista	Telefònica, aleatòria i de distribució proporcional a l'extensió de la població, obtenint una mostra proporcional i significativa de cada grup de sexe i edat.
Data del sondeig	Novembre de 2007
Horari de les entrevistes	Entre les 18:00 i les 22:00 hores dels dies laborables.
Dades d'Infortècnica	C/ Lepant 422 08025 Barcelona Tel: 934334243 Fax: 934351627 Mes informació a: http://www.infortecnica.com

**"CANAL CATALÀ MARESME", SEGUIDA HABITUALMENT
PER PROP DE 60.000 TELESPECTADORS I OBTENINT UN 3,5
PER CENT DE SHARE**

"Canal Català Maresme", arriba a bona part de la comarca del Maresme, amb una població que s'acosta a les 300.000 persones.

En la seva àrea de major audiència que va de Premià a Mataró, "Canal Català" és una emissora de TV coneguda per prop del 60 per cent de la població. La tenen sintonitzada més d'un 40 per cent dels televisors i és seguida de forma habitual per més del 30 per cent, el que representen 50.000 telespectadors que li dediquen una mitjana de 30 minuts al dia.

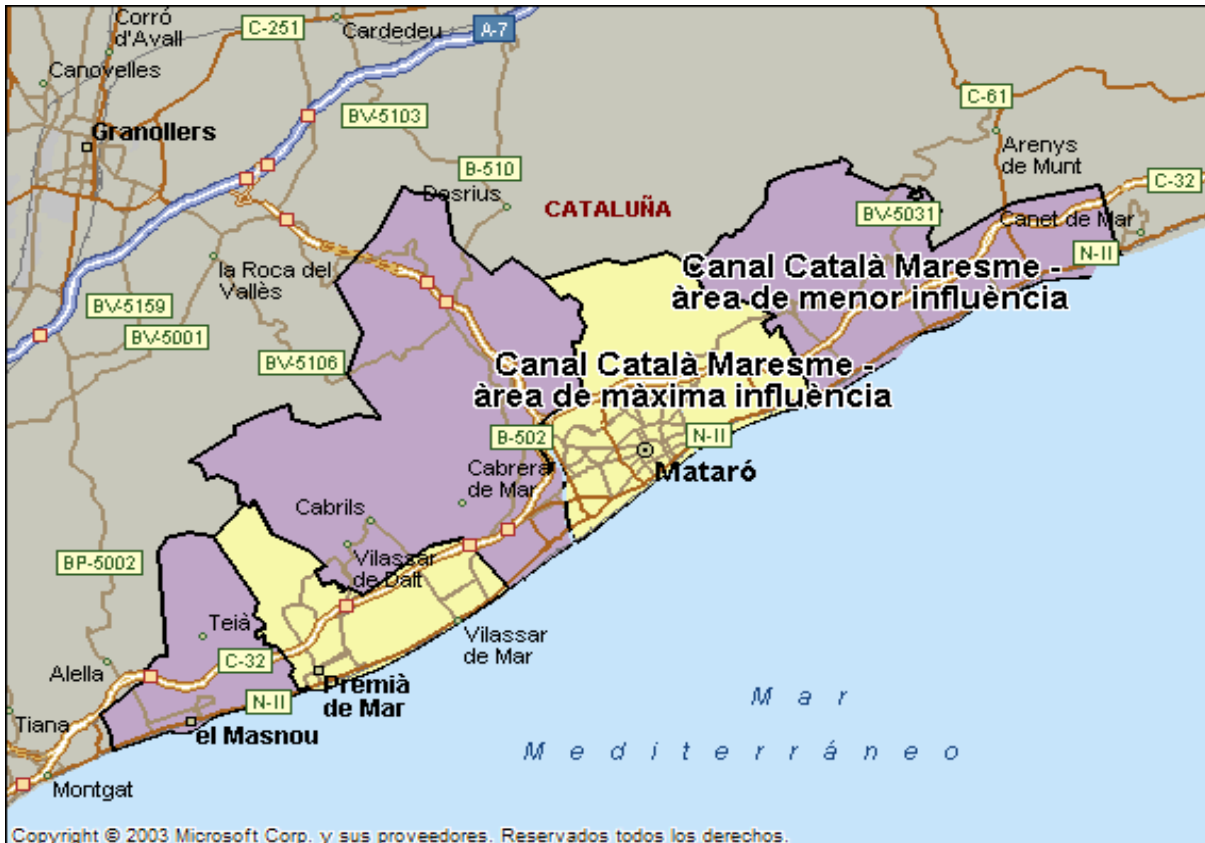
Sobre el conjunt de la població del Maresme, l'emissora obté un temps mig de dedicació de prop de sis minuts diaris, amb un share pròxim al 3,5 per cent. En el conjunt de la seva àrea, l'emissora és seguida de forma habitual per 60.000 telespectadors. Obté un GRP's global superior a 7.000 persones.

Presenta un ampli seguiment per part de tots els grups de sexe i edat, gràcies a la seva variada programació.

Anàlisi quantitatiu de l'emissora per àrees

Dades obtingudes a cada àrea

- Grau de coneixement de la població respecte el nom de l'emissora.
- Percentatge de sintonització.
- Freqüència de seguiment general de l'emissora.
- Freqüència de seguiment durant l'últim mes.
- Nombre de telespectadors que segueixen l'emissora habitualment i durant l'últim mes.
- SHARE
- GRPs
- Qualitat de recepció.
- Temps de dedicació diària a l'emissora.
- Temps de dedicació diària durant l'últim mes.



Àrees de realització de l'estudi

Àrea de major influència

Anàlisi quantitatiu

Última actualització	Novembre de 2007
Població dels municipis de la mostra	175.549
Municipis	Mataró Premià de Dalt Premià de Mar Vilassar de Mar

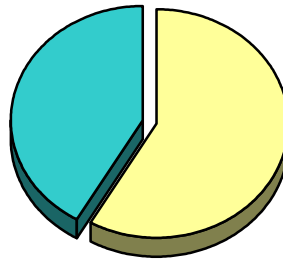
INFORTÈCNICA

REF:son-canalcatalà01/n07

Mostra: població major de 15 anys de: Àrea de major influència

Pregunta - Coneix l'emissora "Canal Català Maresme"?

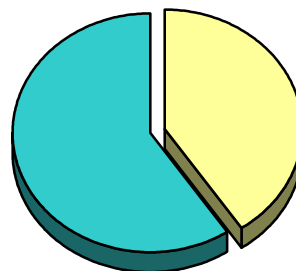
Resposta	Percentatge
Sí	58,3%
No	41,7%



Grau de coneixement de la població respecte el nom de l'emissora

Pregunta - Té sintonitzada "Canal Català Maresme" al seu televisor?

Resposta	Percentatge
Sí	40,5%
No	59,5%



Porcentaje de sintonización

INFORTÈCNICA

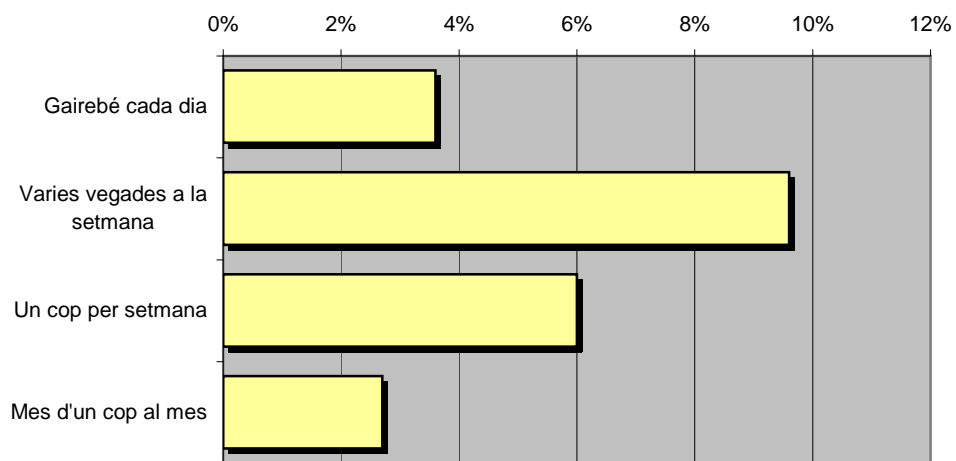
REF:son-canalcatalà01/n07

Mostra: població major de 15 anys de: Àrea de major influència

Pregunta - Amb quina freqüència segueix aquesta emissora?

Resposta	% de població	persones
Gairebé cada dia	3,6%	6.320
Varies vegades a la setmana	9,6%	16.853
Un cop per setmana	6,0%	10.533
Mes d'un cop al mes	2,7%	4.740

Aquesta emissora es seguida habitualment per **38.445** persones de l'àrea indicada.



Freqüència de seguiment

INFORTÈCNICA

REF:son-canalcatalà01/n07

Mostra: població major de 15 anys de: Àrea de major influència

Pregunta - Quants minuts al dia veu "Canal Català Maresme"?

min / dia	desviació	SHARE	GRPs	Hores d'audiència
7,2	14,2	3,8%	6.583	21.065,9

min / dia: mitjana de minuts diaris que dedica la població del àrea en qüestió a l'emissora.

Desviació estàndard sobre la mitjana: mostra la dispersió de valors sobre la mitjana.

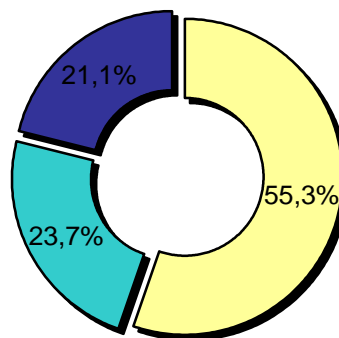
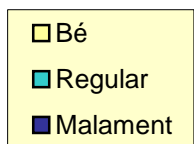
SHARE: quota d'audiència, o percentatge respecte la resta d'emissores.

GRPs: quota de audiència, expressada en nombre de persones, respecte la resta d'emissores.

Hores d'audiència diària: total de hores de seguiment que hi dedica el conjunt de la població.

Pregunta - En quant a la recepció del senyal "Canal Català Maresme" es rep bé, regular o malament?

Resposta	Percentatge
Bé	55,3%
Regular	23,7%
Malament	21,1%



Qualitat de recepció

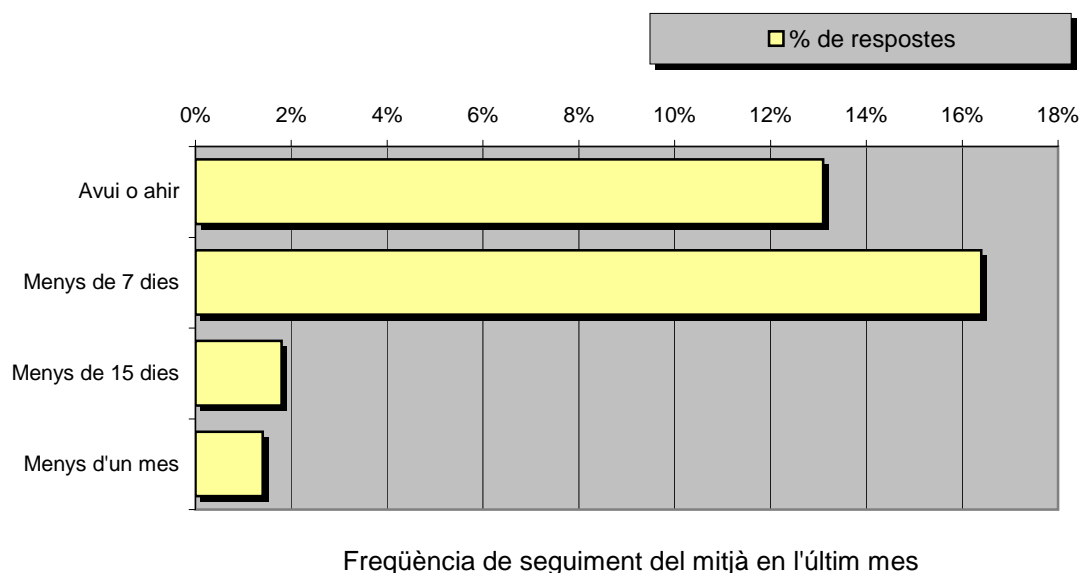
INFORTÈCNICA

REF:son-canalcatalà01/n07

Mostra: població major de 15 anys de: Àrea de major influència

Pregunta - Aproximadament, quan va ser l'últim cop que va escoltar "Canal Català Maresme"?

Resposta	% de respostes	Persones
Avui o ahir	13,1%	22.997
Menys de 7 dies	16,4%	28.790
Menys de 15 dies	1,8%	3.160
Menys d'un mes	1,4%	2.458

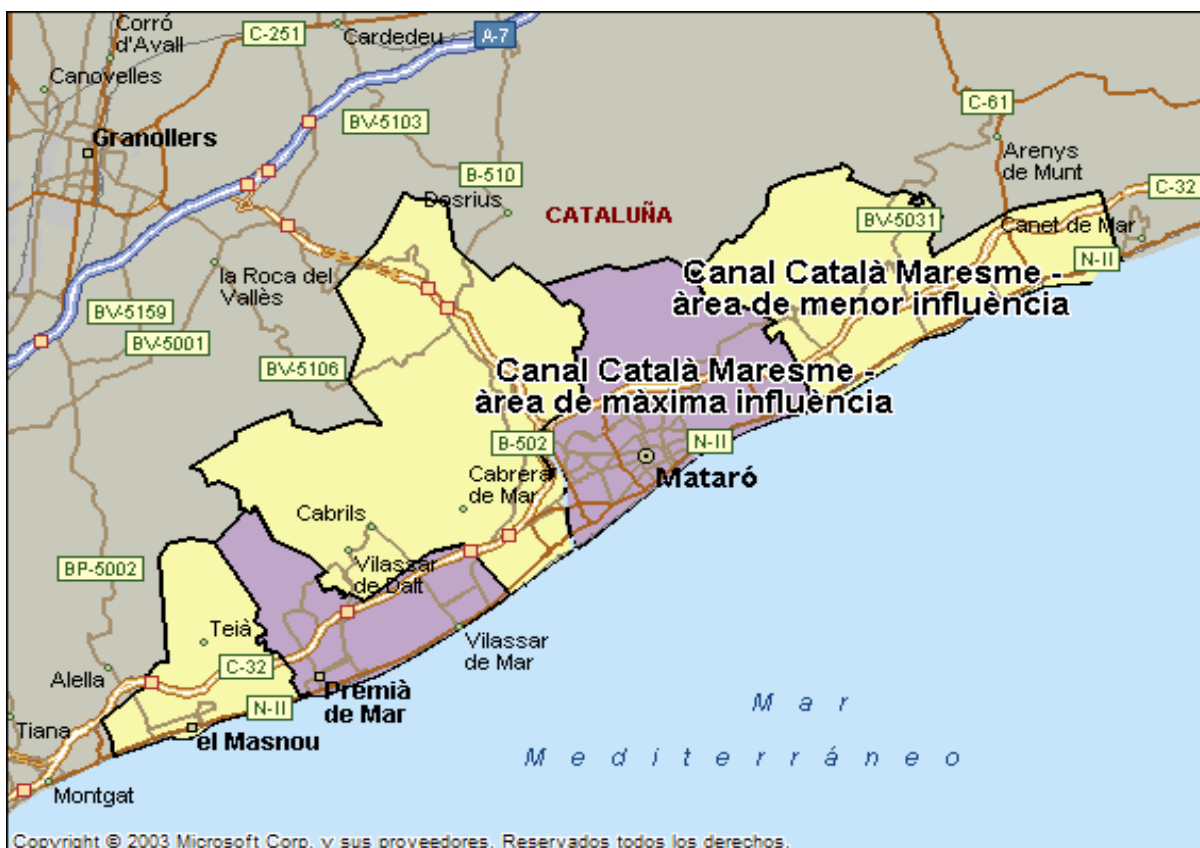


Pregunta - ...En aquesta ocasió, quant temps va dedicar-li?

Resposta	% de respostes
Menys de 15 minuts	51,4%
De 15 a 30 minuts	24,2%
Entre mitja i una hora	12,6%
Entre una i dues hores	4,0%
Mes de dues hores	7,8%

min / dia	desviació
9,3	28,6

El share de l'últim mes és 4,8% a l'àrea de major influència.



Àrees de realització de l'estudi

Àrea de menor influència

Anàlisi quantitatiu

Última actualització	Novembre de 2007
Població dels municipis de la mostra	89.118
Municipis	Vilassar de Dalt Cabriels Argentona Cabrera de Mar Caldes d'Estrac Sant Andreu de Llavaneres Sant Vicenç de Montalt Arenys de Mar Masnou (El) Teià

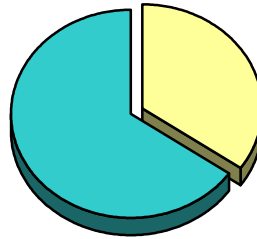
INFORTÈCNICA

REF:son-canalcatalà01/n07

Mostra: població major de 15 anys de: Àrea de menor influència

Pregunta - Coneix l'emissora "Canal Català Maresme"?

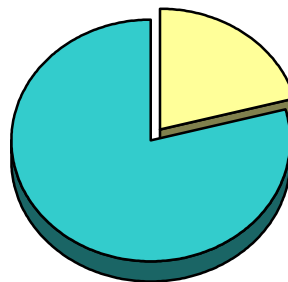
Resposta	Percentatge
Sí	34,7%
No	65,3%



Grau de coneixement de la població respecte el nom de l'emissora

Pregunta - Té sintonitzada "Canal Català Maresme" al seu televisor?

Resposta	Percentatge
Sí	20,8%
No	79,2%



Percentatge de sintonització

INFORTÈCNICA

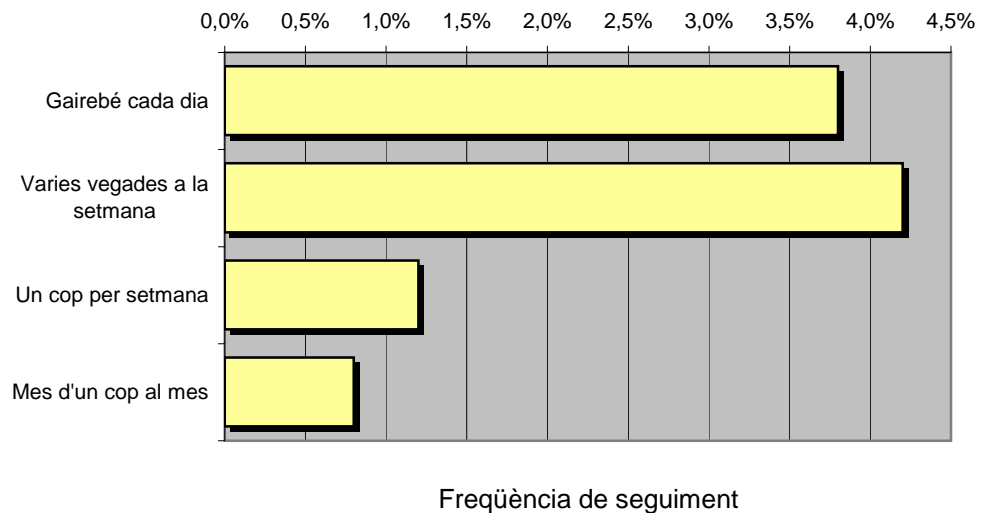
REF:son-canal català01/n07

Mostra: població major de 15 anys de: Àrea de menor influència

Pregunta - Amb quina freqüència segueix aquesta emissora?

Resposta	% de població	persones
Gairebé cada dia	3,8%	3.386
Varies vegades a la setmana	4,2%	3.743
Un cop per setmana	1,2%	1.069
Mes d'un cop al mes	0,8%	713

Aquesta emissora es seguida habitualment per **8.912** persones de l'àrea indicada.



INFORTÈCNICA

REF:son-canalcatalà01/n07

Mostra: població major de 15 anys de: Àrea de menor influència

Pregunta - Quants minuts al dia veu "Canal Català Maresme"?

min / dia	desviació	SHARE	GRPs	Hores d'audiència
3,8	14,8	2,0%	1.764	5.644,1

min / dia: mitjana de minuts diaris que dedica la població del àrea en qüestió a l'emissora.

Desviació estàndard sobre la mitjana: mostra la dispersió de valors sobre la mitjana.

SHARE: quota d'audiència, o percentatge respecte la resta d'emissores.

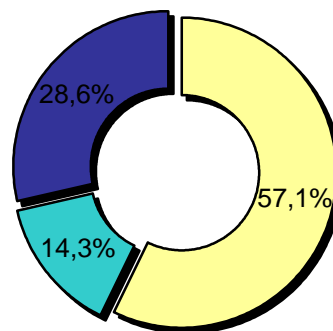
GRPs: quota de audiència, expressada en nombre de persones, respecte la resta d'emissores.

Hores d'audiència diària: total de hores de seguiment que hi dedica el conjunt de la població.

Pregunta - En quant a la recepció del senyal "Canal Català Maresme" es rep bé, regular o malament?

Resposta	Percentatge
Bé	57,1%
Regular	14,3%
Malament	28,6%

<input type="checkbox"/> Bé
<input type="checkbox"/> Regular
<input type="checkbox"/> Malament



Qualitat de recepció

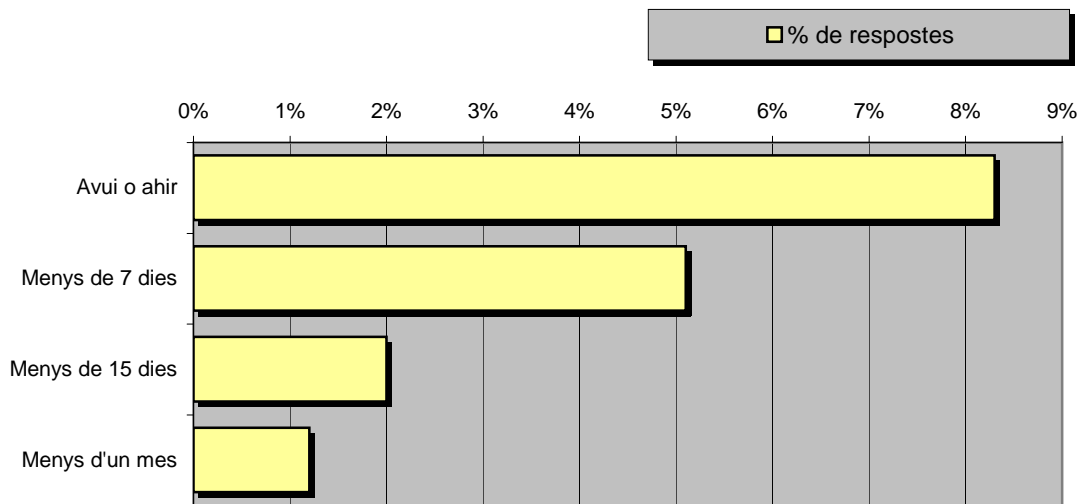
INFORTÈCNICA

REF:son-canalcatalà01/n07

Mostra: població major de 15 anys de: Àrea de menor influència

Pregunta - ¿Aproximadament, quan va ser l'últim cop que va veure "Canal Català Maresme"?

Resposta	% de respostes	Persones
Avui o ahir	8,3%	7.397
Menys de 7 dies	5,1%	4.545
Menys de 15 dies	2,0%	1.782
Menys d'un mes	1,2%	1.069



Freqüència de seguiment del mitjà en l'últim mes

Pregunta - ...En aquesta ocasió, quant temps va dedicar-li?

Resposta	% de respostes
Menys de 15 minuts	50,0%
De 15 a 30 minuts	12,3%
Entre mitja i una hora	25,2%
Entre una i dues hores	12,5%
Mes de dues hores	<1%

min / dia	desviació
4,8	16,3

El share de l'últim mes és 2,5% a l'àrea de menor influència.

Anàlisi per grups de sexe i d'edat

Les dades que es presenten a continuació estan basades en el conjunt de la mostra que s'ha realitzat. Així doncs, no són proporcionals a la població de cada àrea.

Dades obtingudes:

- Coneixement del nom de l'emissora per sexes i edats.
- Freqüència de seguiment per sexes i edats.
- Temps de dedicació diari per sexes i edats.
- Temps de dedicació diari dels seus oients per sexes i edats.

INFORTÈCNICA

REF:son-canalcatalà01/n07

Mostra: població major de 15 anys de tota l'àrea de la mostra.

Pregunta - Coneix l'emissora "Canal Català Maresme"?

Anàlisi comparatiu per sexes

Resp / Grup	Homes	Dones
Sí	45,3%	52,5%
No	54,7%	47,5%

Homes

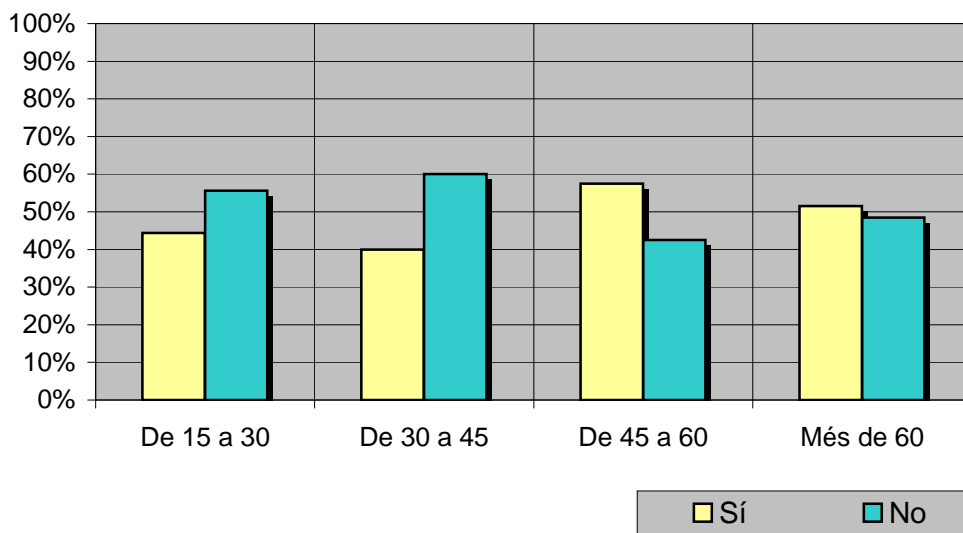


Dones



Anàlisi comparatiu per grups d'edat

Resp / Grup	De 15 a 30	De 30 a 45	De 45 a 60	Més de 60
Sí	44,4%	40,0%	57,5%	51,5%
No	55,6%	60,0%	42,5%	48,5%



INFORTÈCNICA

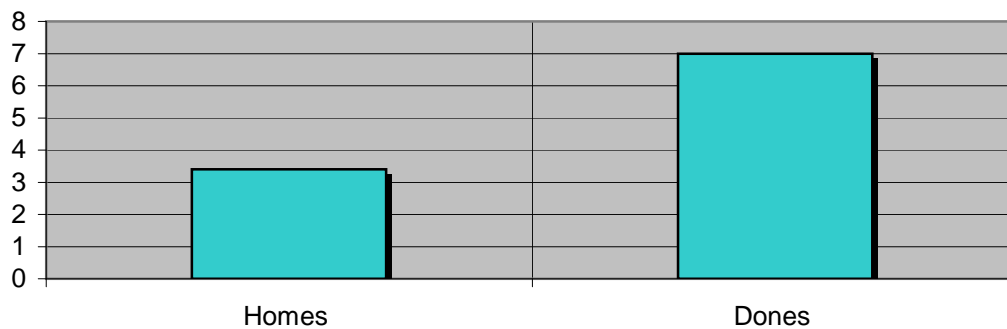
REF:son-canalcatalà01/n07

Mostra: població major de 15 anys de tota l'àrea de la mostra.

Pregunta - Quants minuts al dia dedica a "Canal Català Maresme"?

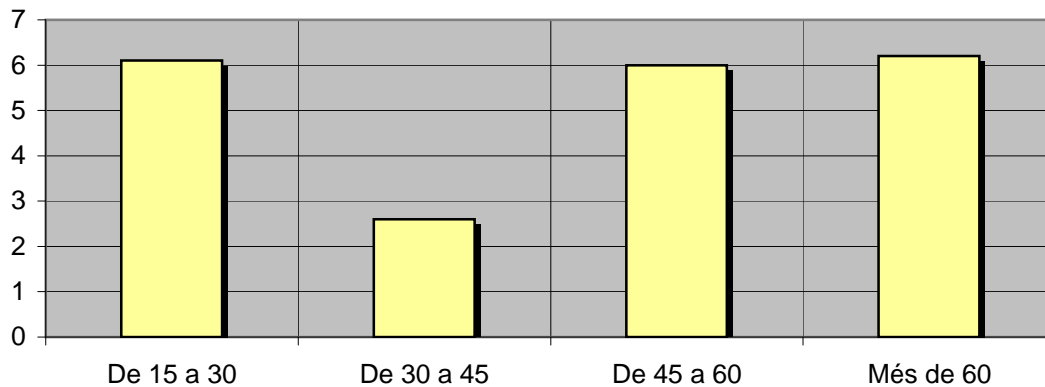
Anàlisi per sexes

Homes	Dones
3,4	7,0



Anàlisi comparatiu per grups d'edat

De 15 a 30	De 30 a 45	De 45 a 60	Més de 60
6,1	2,6	6,0	6,2



INFORTÈCNICA

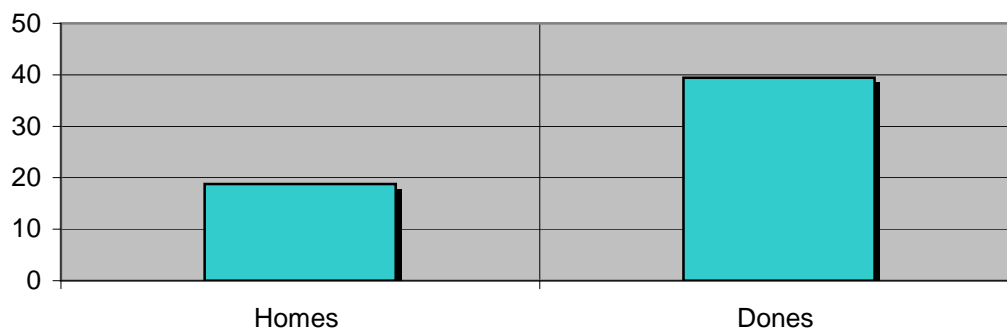
REF:son-canalcatalà01/n07

Mostra: Seguidors habituals de l'emissora.

Pregunta - Quants minuts al dia dedica a "Canal Català Maresme"?

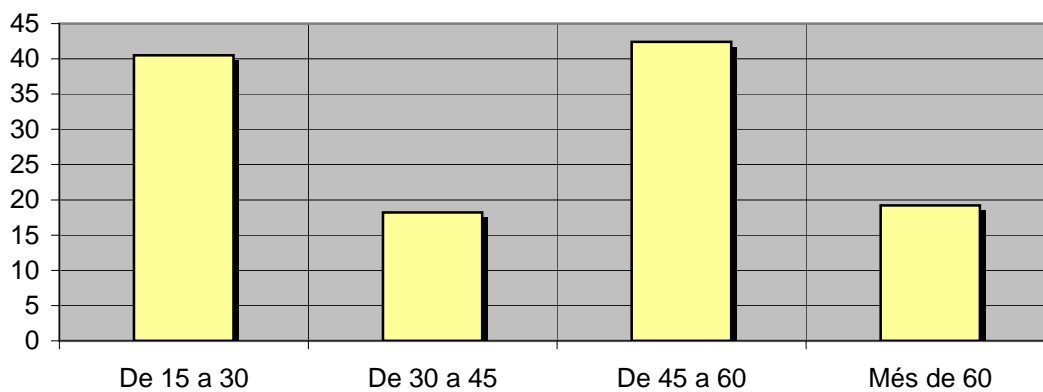
Anàlisi per sexes

Homes	Dones
18,8	39,4



Anàlisi comparatiu per grups d'edat

De 15 a 30	De 30 a 45	De 45 a 60	Més de 60
40,5	18,2	42,4	19,2



Anàlisi dels seguidors habituals de l'emissora

Es consideren seguidors habituals els qui dediquen una mitjana de més d'un minut al dia a l'emissora.

Dades obtingudes:

- Distribució de l'audiència durant el dia.
- Distribució de l'audiència durant la setmana.
- Preferències de la programació.

INFORTÈCNICA

REF:son-canalcatalà01/n07

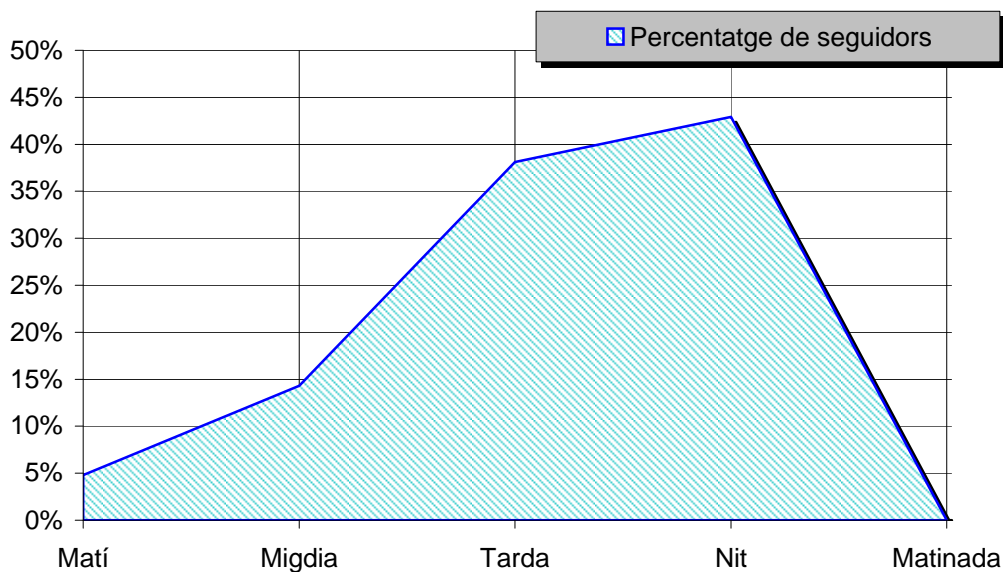
Mostra: població habitual de l'emissora.

Pregunta - A quines hores veu normalment "Canal Català Maresme"?

Matí (6h - 12h)
Migdia (12h - 16h)
Tarda (16h - 20h)
Nit (20h - 1h)
Matinada (1h - 6h)

Anàlisi general

Resposta	Percentatge de seguidors
Matí	4,8%
Migdia	14,3%
Tarda	38,1%
Nit	42,9%
Matinada	<1%



Distribució de l'audiència durant el dia

Nota

El resultat obtingut és una representació de l'horari més comú de sintonització de l'emissora. Això no vol dir que no hi hagi seguiment fora de l'horari més habitual.

INFORTÈCNICA

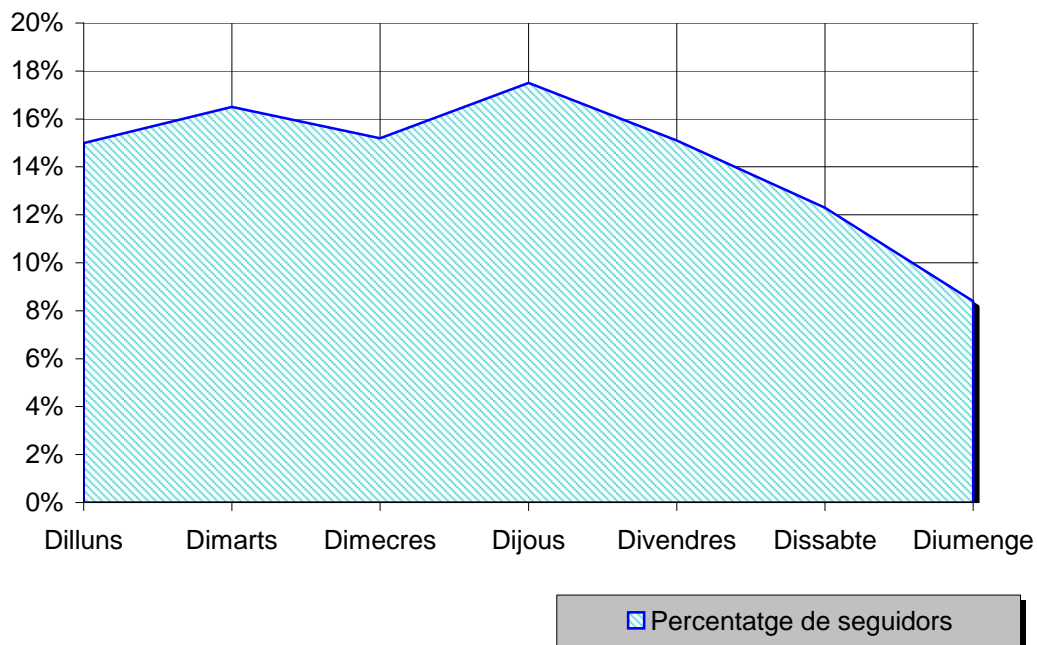
REF:son-canalcatalà01/n07

Mostra: població habitual de l'emissora.

Pregunta - Normalment, quins dies de la setmana veu "Canal Català Maresme"?

Anàlisi general

Resposta	Percentatge de seguidors
Dilluns	15,0%
Dimarts	16,5%
Dimecres	15,2%
Dijous	17,5%
Divendres	15,1%
Dissabte	12,3%
Diumenge	8,4%



Distribució de l'audiència durant els dies de la setmana