

**ESTUDI D'AUDIÈNCIA**  
**"EI 9 TV"**

## FITXA TÈCNICA

<b>Empresa que realitza l'estudi</b>	Informació Tècnica i Científica SL (Infortècnica)
<b>Mostra</b>	501 persones
<b>Marge d'error de la mostra</b>	Treballant a un nivell de confiança del 95,5% (dos sigma), el marge d'error es inferior al 5% per el conjunt de la mostra.
<b>Univers</b>	Població major de 15 anys de Vic i la comarca d'Osona.
<b>Tipus d'entrevista</b>	Telefònica, aleatòria i de distribució proporcional a l'extensió de la població, obtenint una mostra proporcional i significativa de cada grup de sexe i edat.
<b>Data del sondeig</b>	Novembre de 2007
<b>Horari de les entrevistes</b>	Entre les 18:00 i les 22:00 hores dels dies laborables.
<b>Dades d'Infortècnica</b>	C/ Lepant 422 08025 Barcelona Tel: 934334243 Fax: 934351627 Mes informació a: <a href="http://www.infortecnica.com">http://www.infortecnica.com</a>

## **"EL NOU TV", SEGUIDA PER 60.000 TELESPECTADORS A VIC I LA SEVA COMARCA, 5.000 MÉS QUE A L'ANTERIOR ESTUDI**

"EL NOU TV" és una emissora de televisió coneguda per un 77 per cent de la població de Vic i del conjunt de la comarca d'Osona. La seva extensa àrea de difusió cobreix gran part del nord de la província de Barcelona.

La tenen sintonitzada als seus receptors un 64 per cent. Un 43 per cent, a més, la segueix de forma habitual, mes de 60.000 telespectadors. Una de cada quatre persones la veu cada dia.

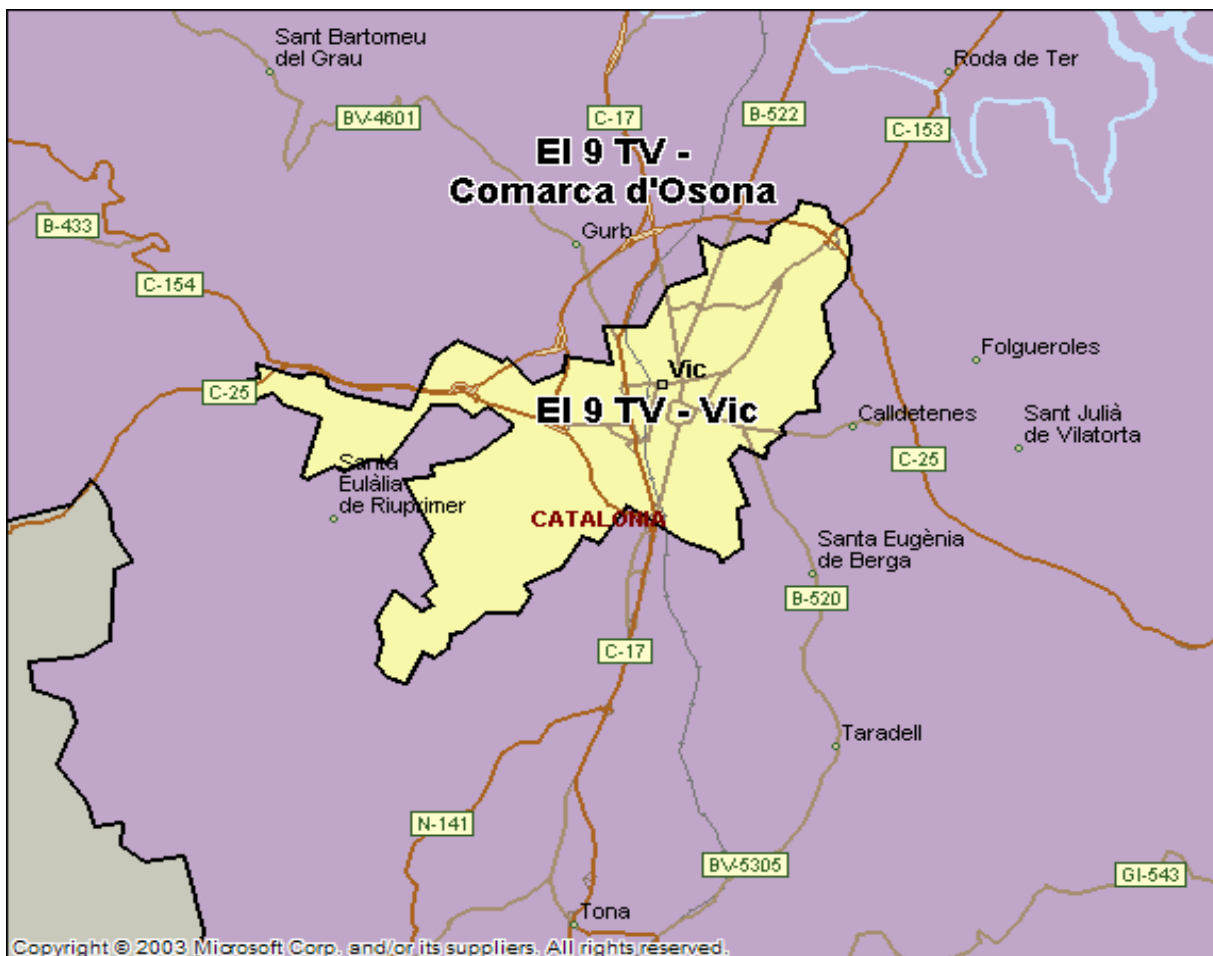
La mitjana de temps diari que li dediquen els seus seguidors és de més de mitja hora. La audiència mitjana en l'àrea de difusió de tota la comarca sobre el conjunt de la població és de 13 minuts diaris. La quota d'audiència (share) es del 7,5 per cent del conjunt total de les emissores que es reben a Vic i a Osona. Presenta un GRP superior a deu mil telespectadors.

El tipus de programa preferit són els informatius locals. La qualitat de la senyal és prou bona, a excepció d'algunes àrees, on les condicions orogràfiques són difícils per rebre la senyal.

## Anàlisi quantitatiu de l'emissora per àrees

### Dades obtingudes a cada àrea

- Grau de coneixement de la població respecte el nom de l'emissora.
- Percentatge de sintonització.
- Freqüència de seguiment general de l'emissora.
- Freqüència de seguiment durant l'últim mes.
- Nombre de telespectadors que segueixen l'emissora habitualment i durant l'últim mes.
- SHARE
- GRPs
- Qualitat de recepció.
- Temps de dedicació diària a l'emissora.
- Temps de dedicació diària durant l'últim mes.



Àrees de realització de l'estudi

## Àrea de Vic

### Anàlisi quantitatiu

<b>Última actualització</b>	Novembre de 2007
<b>Població dels municipis de la mostra</b>	38.747
<b>Municipis</b>	Vic

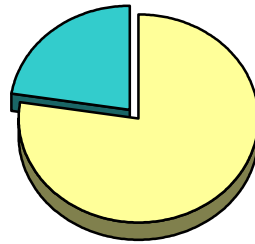
# INFORTÈCNICA

REF:son-el9tv01/n07

Mostra: població major de 15 anys de: Àrea de Vic

## Pregunta - Coneix l'emissora "EI 9 TV"?

Resposta	Percentatge
Sí	77,6%
No	22,4%

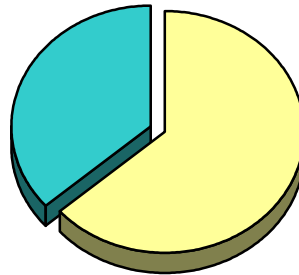


Grau de coneixement de la població respecte el nom de l'emissora

---

## Pregunta - Té sintonitzada "EI 9 TV" al seu televisor?

Resposta	Percentatge
Sí	63,5%
No	36,5%



Percentatge de sintonització

# INFORTÈCNICA

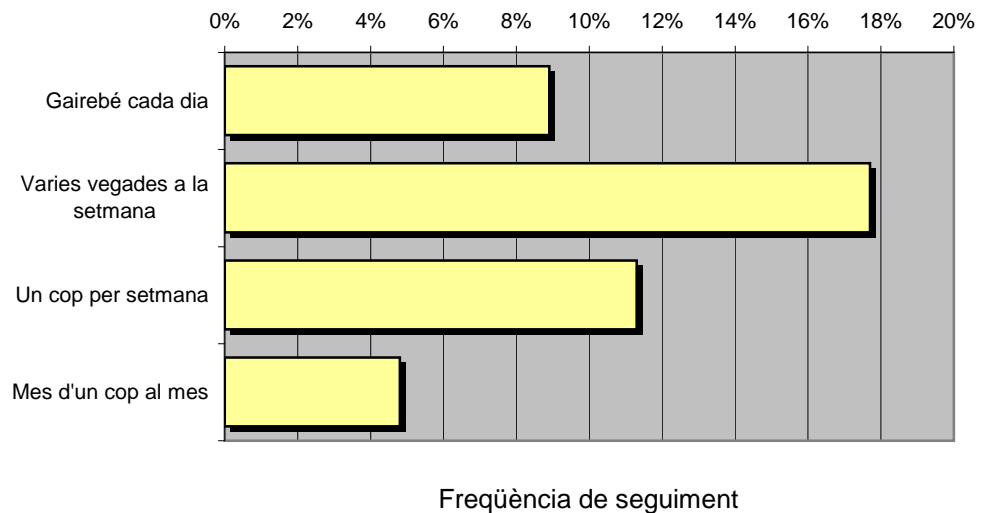
REF:son-el9tv01/n07

Mostra: població major de 15 anys de: Àrea de Vic

## Pregunta - Amb quina freqüència segueix aquesta emissora?

Resposta	% de població	persones
Gairebé cada dia	8,9%	3.448
Varies vegades a la setmana	17,7%	6.858
Un cop per setmana	11,3%	4.378
Mes d'un cop al mes	4,8%	1.860

Aquesta emissora es seguida habitualment per **16.545** persones de l'àrea indicada.



# INFORTÈCNICA

REF:son-el9tv01/n07

Mostra: població major de 15 anys de: Àrea de Vic

## Pregunta - Quants minuts al dia veu "EI 9 TV"?

min / dia	desviació	SHARE	GRPs	Hores d'audiència
12,5	27,2	7,3%	2.829	8.072,3

min / dia: mitjana de minuts diaris que dedica la població del àrea en qüestió a l'emissora.

Desviació estàndard sobre la mitjana: mostra la dispersió de valors sobre la mitjana.

SHARE: quota d'audiència, o percentatge respecte la resta d'emissores.

GRPs: quota de audiència, expressada en nombre de persones, respecte la resta d'emissores.

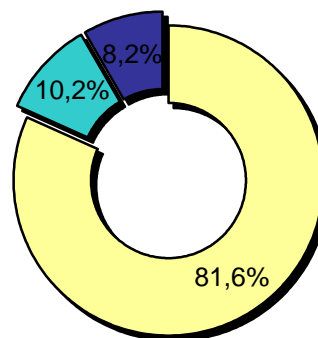
Hores d'audiència diària: total de hores de seguiment que hi dedica el conjunt de la població.

---

## Pregunta - En quant a la recepció del senyal "EI 9 TV" es rep bé, regular o malament?

Resposta	Percentatge
Bé	81,6%
Regular	10,2%
Malament	8,2%

<input type="checkbox"/>	Bé
<input type="checkbox"/>	Regular
<input type="checkbox"/>	Malament



Qualitat de recepció



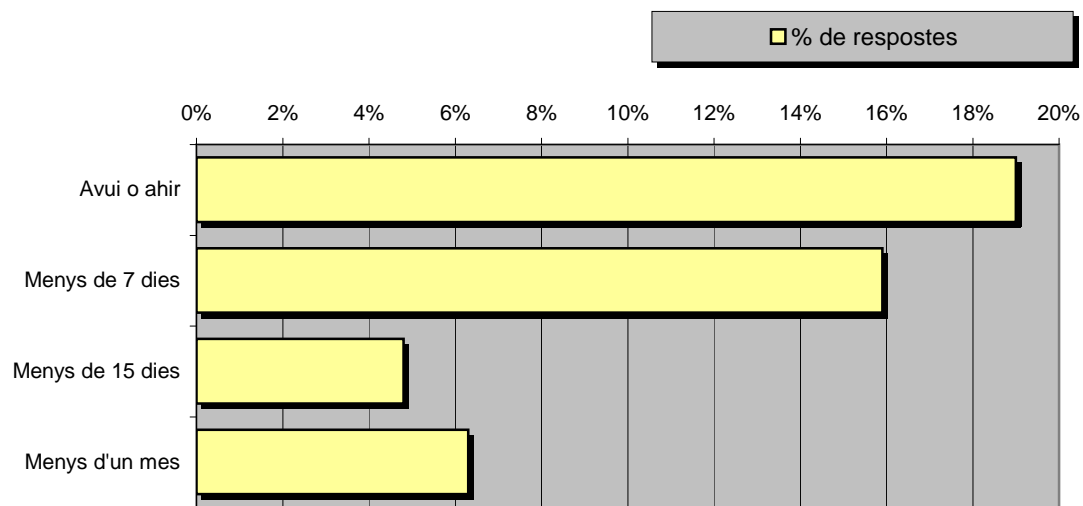
# INFORTÈCNICA

REF:son-el9tv01/n07

Mostra: població major de 15 anys de: Àrea de Vic

**Pregunta - ¿Aproximadament, quan va ser l'últim cop que va veure "El 9 TV"?**

Resposta	% de respostes	Persones
Avui o ahir	19,0%	7.362
Menys de 7 dies	15,9%	6.161
Menys de 15 dies	4,8%	1.860
Menys d'un mes	6,3%	2.441

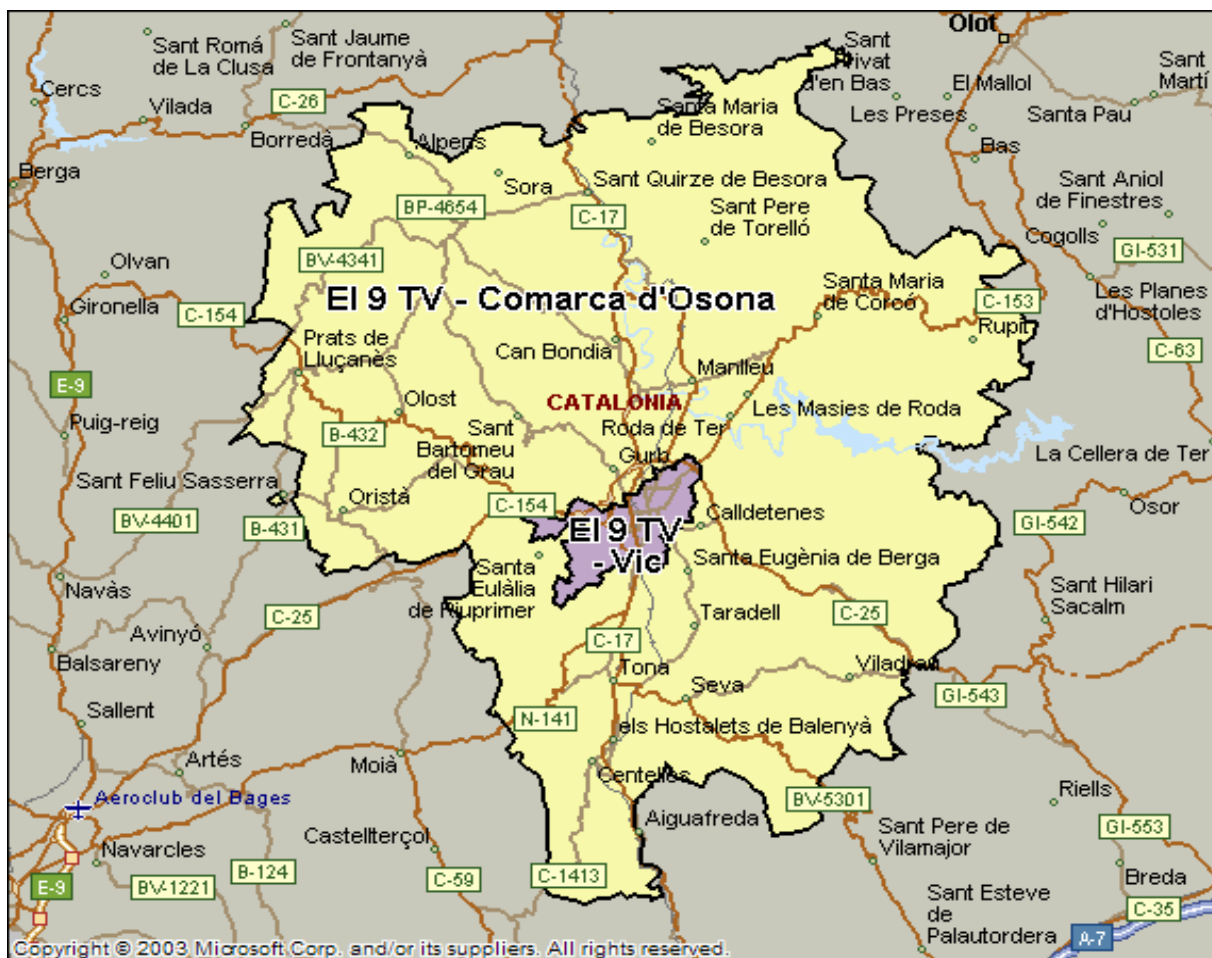


Freqüència de seguiment del mitjà en l'últim mes

**Pregunta - ...En aquesta ocasió, quant temps va dedicar-li?**

Resposta	% de respostes
Menys de 15 minuts	37,9%
De 15 a 30 minuts	24,1%
Entre mitja i una hora	13,8%
Entre una i dues hores	20,7%
Mes de dues hores	3,4%

min / dia	desviació
13,6	28,1



Àrees de realització de l'estudi

## Comarca de Osona (excloent Vic)

### Anàlisi quantitatiu

<b>Última actualització</b>	Novembre de 2007
<b>Població dels municipis de la mostra</b>	107.043
<b>Municipis</b>	Prats de Lluçanès Oristà Olost Lluçà Sant Martí d'Albars Perafita Alpens Sant Martí de Centelles Centelles Balenyà

Brull (El)  
Collsuspina  
Santa Eulàlia de Riuprimer  
Muntanyola  
Sant Bartomeu del Grau  
Tona  
Malla  
Taradell  
Santa Eugènia de Berga  
Santa Cecília de Voltregà  
Gurb  
Sant Agustí de Lluçanès  
Sobremunt  
Sant Boi de Lluçanès  
Sora  
Masies de Voltregà (Les)  
Sant Hipòlit de Voltregà  
Orís  
Torelló  
Sant Vicenç de Torelló  
Sant Quirze de Besora  
Montesquiu  
Santa Maria de Besora  
Seva  
Sant Julià de Vilatorrada  
Viladrau  
Caldetenes  
Folgueroles  
Roda de Ter  
Masies de Roda (Les)  
Tavèrnoles  
Sant Sadurní d'Osormort  
Espinelles  
Vilanova de Sau  
Tavertet  
Manlleu  
Santa Maria de Corcó  
Sant Pere de Torelló  
Vidrà  
Rupit i Pruit

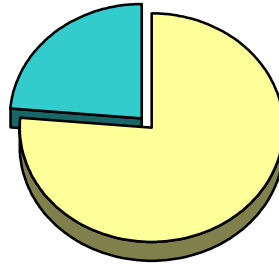
# INFORTÈCNICA

REF:son-el9tv01/n07

Mostra: població major de 15 anys de: Comarca de Osona (excloent Vic)

## Pregunta - Coneix l'emissora "EI 9 TV"?

Resposta	Percentatge
Sí	76,5%
No	23,5%

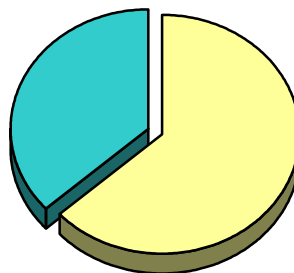


Grau de coneixement de la població respecte el nom de l'emissora

---

## Pregunta - Té sintonitzada "EI 9 TV" al seu televisor?

Resposta	Percentatge
Sí	63,3%
No	36,7%



Porcentaje de sintonización

# INFORTÈCNICA

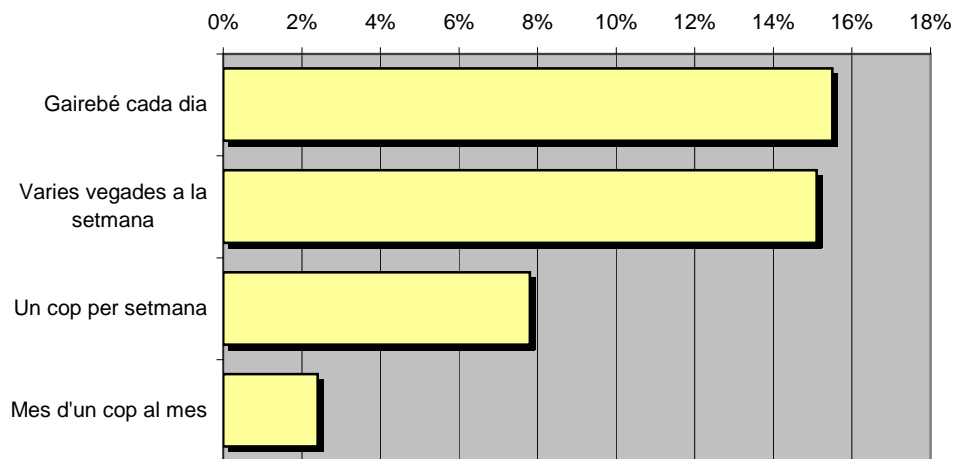
REF:son-el9tv01/n07

Mostra: població major de 15 anys de: Comarca de Osona (excloent Vic)

## Pregunta - Amb quina freqüència segueix aquesta emissora?

Resposta	% de població	persones
Gairebé cada dia	15,5%	16.592
Varies vegades a la setmana	15,1%	16.163
Un cop per setmana	7,8%	8.349
Mes d'un cop al mes	2,4%	2.569

Aquesta emissora es seguida habitualment per **43.674** persones de l'àrea indicada.



Freqüència de seguiment

# INFORTÈCNICA

REF:son-el9tv01/n07

Mostra: població major de 15 anys de: Comarca de Osona (excloent Vic)

## Pregunta - Quants minuts al dia veu "EI 9 TV"?

min / dia	desviació	SHARE	GRPs	Hores d'audiència
12,6	28,1	7,2%	7.707	22.479,0

min / dia: mitjana de minuts diaris que dedica la població del àrea en qüestió a l'emissora.

Desviació estàndard sobre la mitjana: mostra la dispersió de valors sobre la mitjana.

SHARE: quota d'audiència, o percentatge respecte la resta d'emissores.

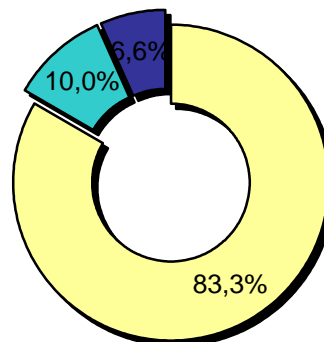
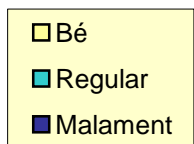
GRPs: quota de audiència, expressada en nombre de persones, respecte la resta d'emissores.

Hores d'audiència diària: total de hores de seguiment que hi dedica el conjunt de la població.

---

## Pregunta - En quant a la recepció del senyal "EI 9 TV" es rep bé, regular o malament?

Resposta	Percentatge
Bé	83,3%
Regular	10,0%
Malament	6,6%



Qualitat de recepció

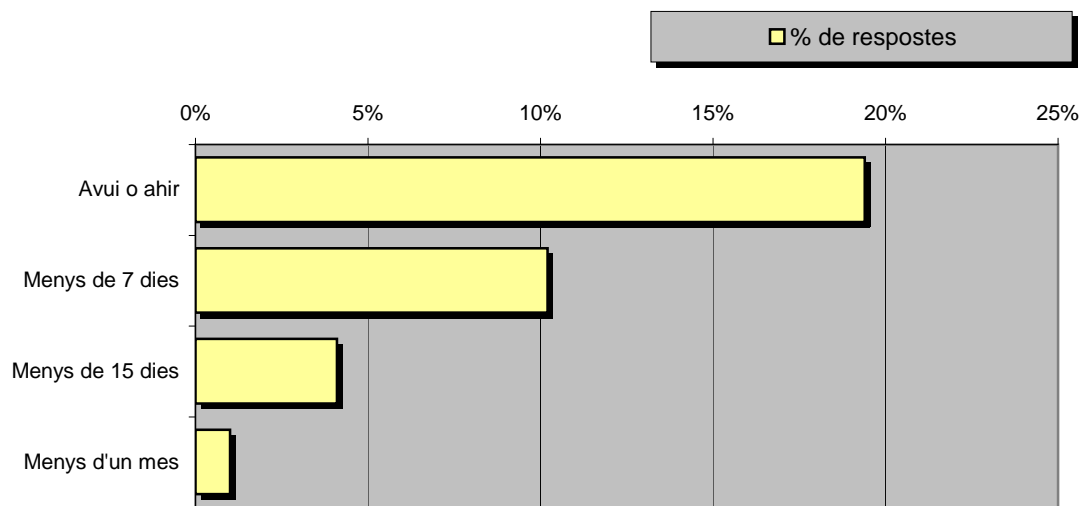
# INFORTÈCNICA

REF:son-el9tv01/n07

Mostra: població major de 15 anys de: Comarca de Osona (excloent Vic)

## Pregunta - Aproximádament, quan va ser l'últim cop que va escoltar "EI 9 TV"?

Resposta	% de respostes	Persones
Avui o ahir	19,4%	20.766
Menys de 7 dies	10,2%	10.918
Menys de 15 dies	4,1%	4.389
Menys d'un mes	1,0%	1.070



Freqüència de seguiment del mitjà en l'últim mes

## Pregunta - ...En aquesta ocasió, quant temps va dedicar-li?

Resposta	% de respostes
Menys de 15 minuts	30,6%
De 15 a 30 minuts	38,9%
Entre mitja i una hora	16,7%
Entre una i dues hores	13,9%
Mes de dues hores	<1%

min / dia	desviació
10,2	19,1

## Anàlisi per grups de sexe i d'edat

Les dades que es presenten a continuació estan basades en el conjunt de la mostra que s'ha realitzat. Així doncs, no són proporcionals a la població de cada àrea.

### Dades obtingudes:

- Coneixement del nom de l'emissora per sexes i edats.
- Freqüència de seguiment per sexes i edats.
- Temps de dedicació diari per sexes i edats.
- Temps de dedicació diari dels seus oients per sexes i edats.



# INFORTÈCNICA

REF:son-el9tv01/n07

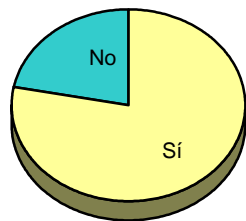
Mostra: població major de 15 anys de tota l'àrea de la mostra.

## Pregunta - Coneix l'emissora "EI 9 TV"?

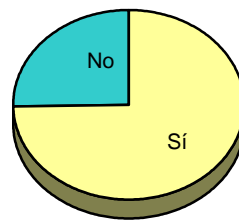
Anàlisi comparatiu per sexes

Resp / Grup	Homes	Dones
Sí	78,1%	74,7%
No	21,9%	25,3%

Homes

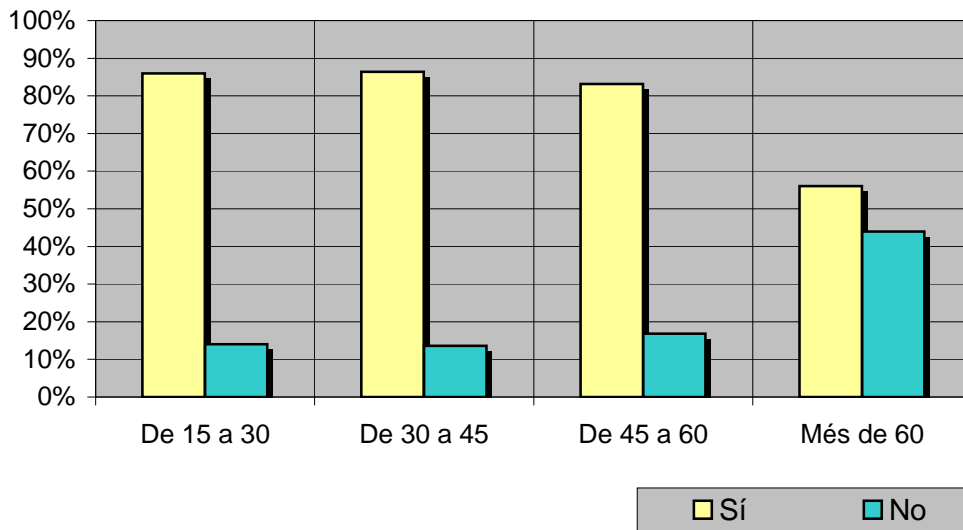


Dones



Anàlisi comparatiu per grups d'edat

Resp / Grup	De 15 a 30	De 30 a 45	De 45 a 60	Més de 60
Sí	86,0%	86,4%	83,2%	56,0%
No	14,0%	13,6%	16,8%	44,0%



# INFORTÈCNICA

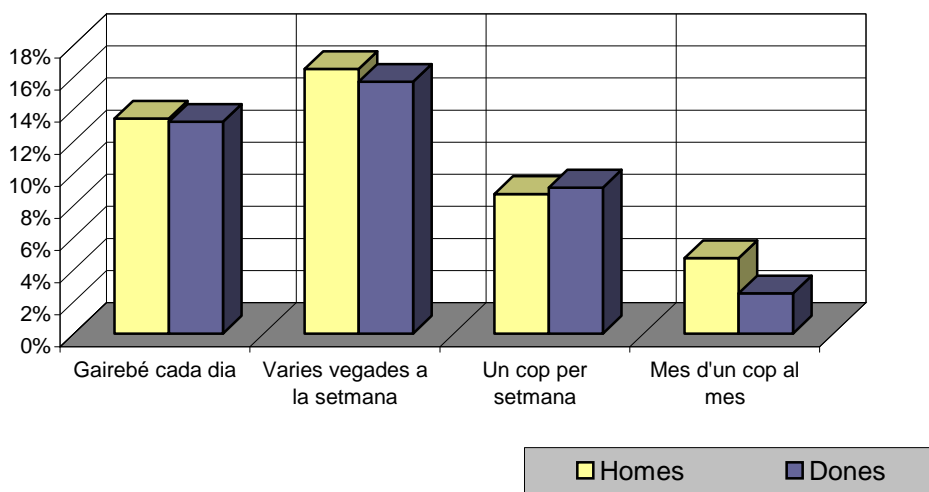
REF:son-el9tv01/n07

Mostra: població major de 15 anys de tota l'àrea de la mostra.

## Pregunta - Amb quina freqüència segueix aquesta emissora?

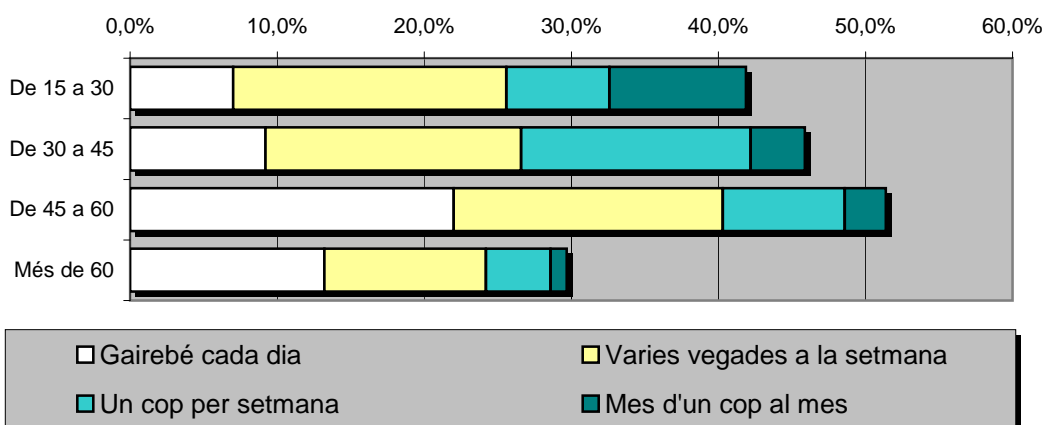
Anàlisi per sexes

Resposta	Homes	Dones
Gairebé cada dia	13,4%	13,2%
Varies vegades a la setmana	16,5%	15,7%
Un cop per setmana	8,7%	9,1%
Mes d'un cop al mes	4,7%	2,5%



Anàlisi comparatiu per grups d'edat

Resp \ Grup	De 15 a 30	De 30 a 45	De 45 a 60	Més de 60
Gairebé cada dia	7,0%	9,2%	22,0%	13,2%
Varies vegades a la setmana	18,6%	17,4%	18,3%	11,0%
Un cop per setmana	7,0%	15,6%	8,3%	4,4%
Mes d'un cop al mes	9,3%	3,7%	2,8%	1,1%



# INFORTÈCNICA

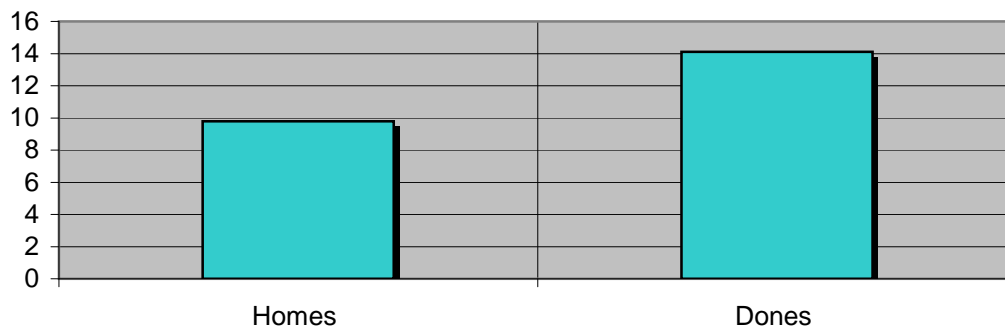
REF:son-el9tv01/n07

Mostra: població major de 15 anys de tota l'àrea de la mostra.

## Pregunta - Quants minuts al dia dedica a "El 9 TV"?

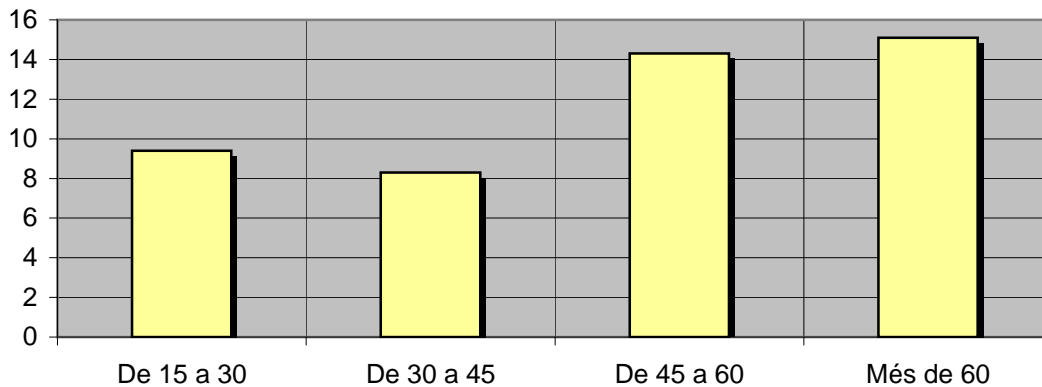
Anàlisi per sexes

Homes	Dones
9,8	14,1



Anàlisi comparatiu per grups d'edat

De 15 a 30	De 30 a 45	De 45 a 60	Més de 60
9,4	8,3	14,3	15,1



# INFORTÈCNICA

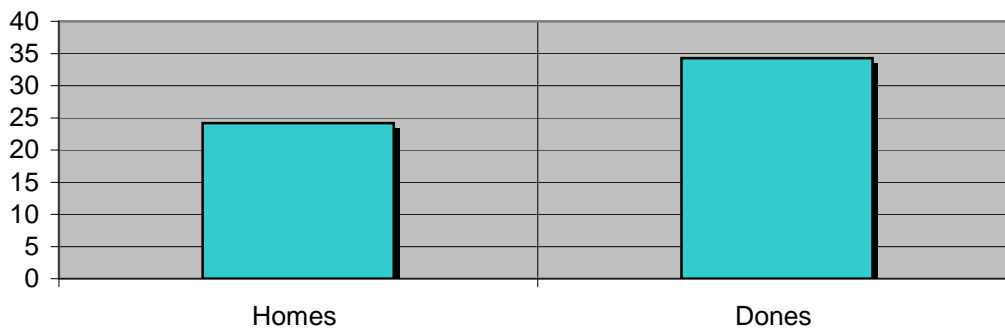
REF:son-el9tv01/n07

Mostra: Seguidors habituals de l'emissora.

## Pregunta - Quants minuts al dia dedica a "El 9 TV"?

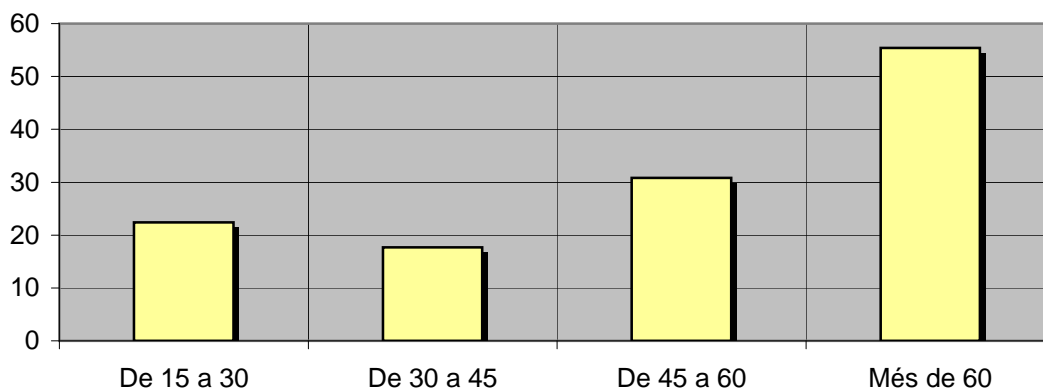
Anàlisi per sexes

Homes	Dones
24,2	34,3



Anàlisi comparatiu per grups d'edat

De 15 a 30	De 30 a 45	De 45 a 60	Més de 60
22,4	17,7	30,8	55,4



## Anàlisi dels seguidors habituals de l'emissora

Es consideren seguidors habituals els qui dediquen una mitjana de més d'un minut al dia a l'emissora.

### Dades obtingudes:

- Distribució de l'audiència durant el dia.
- Distribució de l'audiència durant la setmana.
- Preferències de la programació.
- Progressió de l'audiència.

# INFORTÈCNICA

REF:son-el9tv01/n07

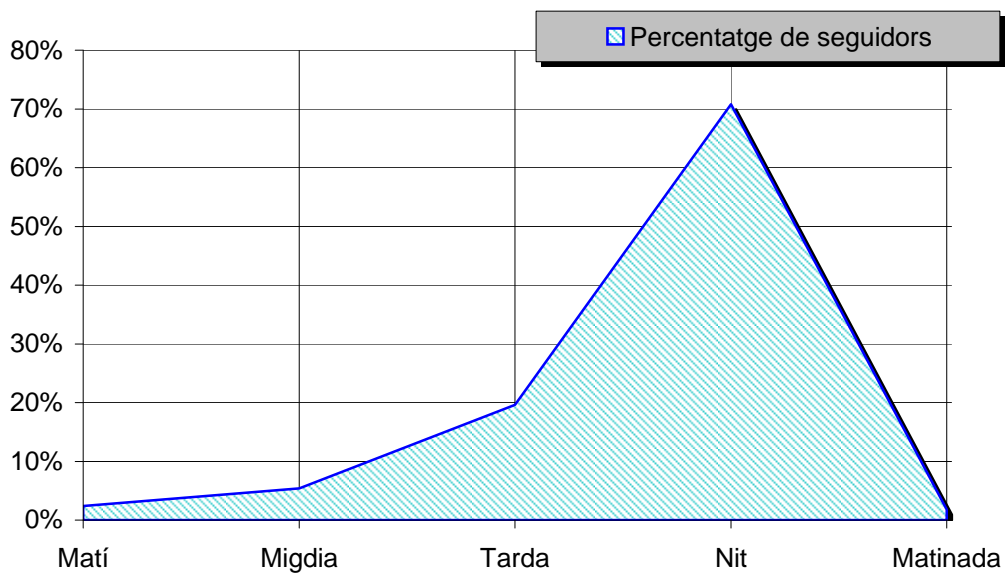
Mostra: població habitual de l'emissora.

## Pregunta - A quines hores veu normalment "EI 9 TV"?

Matí (6h - 12h)  
Migdia (12h - 16h)  
Tarda (16h - 20h)  
Nit (20h - 1h)  
Matinada (1h - 6h)

### Anàlisi general

Resposta	Percentatge de seguidors
Matí	2,4%
Migdia	5,4%
Tarda	19,6%
Nit	70,8%
Matinada	1,8%



Distribució de l'audiència durant el dia

#### Nota

El resultat obtingut és una representació de l'horari més comú de sintonització de l'emissora. Això no vol dir que no hi hagi seguiment fora de l'horari més habitual.

# INFORTÈCNICA

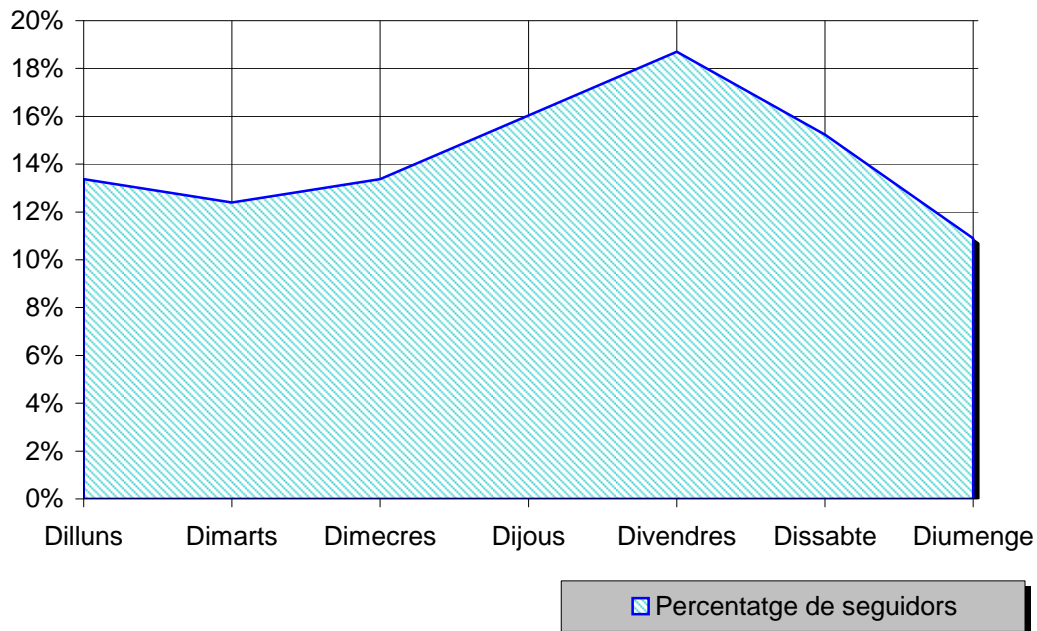
REF:son-el9tv01/n07

Mostra: població habitual de l'emissora.

## Pregunta - Normalment, quins dies de la setmana veu "EI 9 TV"?

Anàlisi general

Resposta	Percentatge de seguidors
Dilluns	13,4%
Dimarts	12,4%
Dimecres	13,4%
Dijous	16,0%
Divendres	18,7%
Dissabte	15,2%
Diumenge	10,9%



Distribució de l'audiència durant els dies de la setmana

# INFORTÈCNICA

REF:son-el9tv01/n07

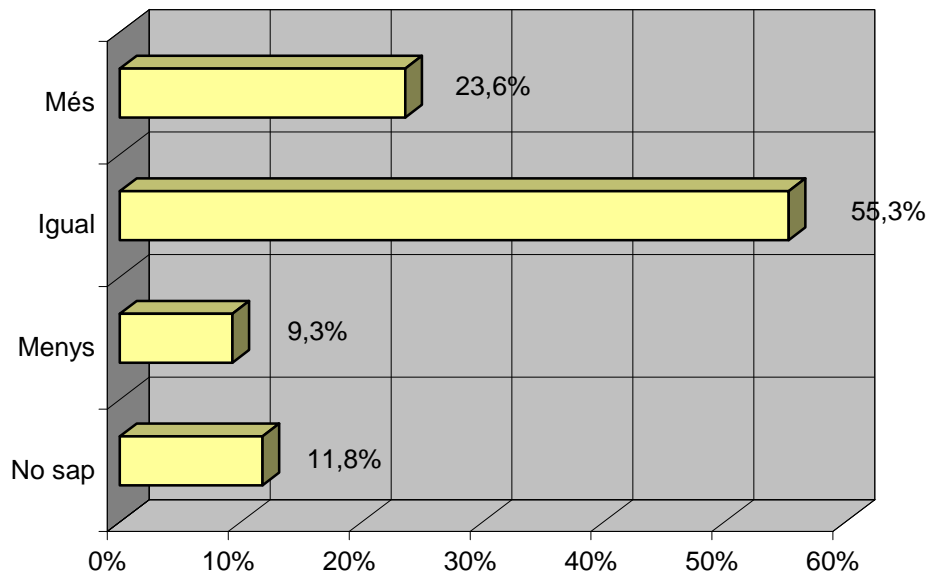
Mostra: població que coneix l'emissora.

## Pregunta - Veu l'emissora: més, igual o menys que l'any passat?

- A. Més
- B. Igual
- C. Menys
- D. No sap / No contesta

Anàlisi general

Resposta	Percentatge
Més	23,6%
Igual	55,3%
Menys	9,3%
No sap	11,8%



Progressió de l'audiència