

**ESTUDIO DE AUDIENCIA**  
**"Radio Discolócate"**

## **FICHA TÉCNICA**

<b>Empresa que realiza el estudio</b>	Información Técnica y Científica SL (Infortécnica)
<b>Muestra</b>	502 personas.
<b>Margen de error de la muestra</b>	Trabajando a un nivel de confianza del 95,5% (dos sigma), el margen de error es inferior al 5% para el conjunto de la muestra.
<b>Universo</b>	Población mayor de 15 años del municipio de Ribeira.
<b>Tipo de entrevista</b>	Telefónica, aleatoria y de distribución proporcional a la extensión de la población, obteniendo una muestra proporcional y significativa de cada grupo de sexo y edad.
<b>Fecha del sondeo</b>	Noviembre de 2007
<b>Horario de las entrevistas</b>	Entre las 18:00 y las 22:00 horas de los días laborales.
<b>Datos de Infortécnica</b>	C/ Lepanto 422 08025 Barcelona Tel: 934334243 Fax: 934351627 Más información en: <a href="http://www.infortecnica.com">Http://www.infortecnica.com</a>

## **“RADIO DISCOLÓCATE ”, ALCANZA UN 14 POR CIENTO DE SHARE EN RIBEIRA**

En el sondeo realizado en noviembre de 2007, en el área de Ribeira, con una población de 27.000 habitantes, “Radio Discolócate”, es conocida por un 75 por ciento de la población, es decir, por un porcentaje mayor incluso al de los habituales de la radio . Un 35 por ciento la sigue de forma habitual, cerca de 10.000 radioyentes, que dedican a la emisora más de 45 minutos al día.

Sobre el conjunto de la población, el tiempo medio de audiencia es de 17 minutos, obteniendo una cuota (share) del 14 por ciento en el conjunto del área de difusión de Ribeira. El GRP´s de dicha área es de 2.500 radioyentes.

“Radio Discolócate” presenta un seguimiento continuado durante todo el día como consecuencia de su variada y aceptada programación. El público de la emisora es de ambos sexos y de todos los grupos de edad.

## **Análisis cuantitativo de la audiencia de la emisora por áreas**

### Datos obtenidos en cada área

- Grado de conocimiento de la población respecto al nombre de la emisora.
- Frecuencia de seguimiento general de la emisora.
- Frecuencia de seguimiento en el último mes.
- Número de personas que siguen la emisora habitualmente y en el último mes.
- SHARE
- GRPs
- Calidad de recepción.
- Tiempo medio de dedicación diaria a la emisora
- Tiempo medio de dedicación diaria en el último mes.



Áreas de realización del estudio

## Área de Ribeira

### Análisis cuantitativo

Última actualización	Noviembre de 2007
Población de los municipios de la muestra	27.053
Municipios	Ribeira

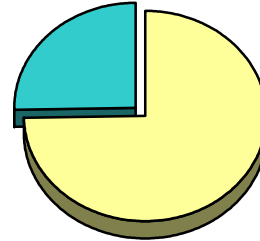
# INFORTÉCNICA

REF:son-radiodiscolocate01/n07

Muestra: población mayor de 15 años de: Área de Ribeira

## Pregunta - ¿Conoce la emisora "Radio Discolócate"?

Respuesta	Porcentaje
Sí	74,8%
No	25,2%

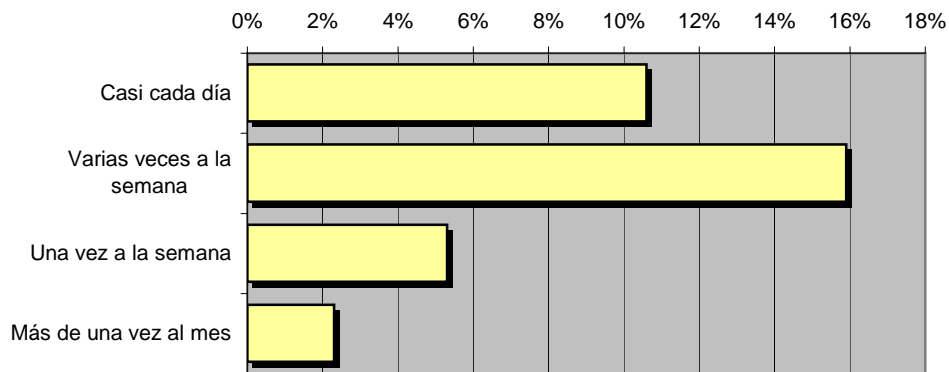


Grado de conocimiento de la población respecto al nombre de la emisora

## Pregunta - ¿Con qué frecuencia sigue la emisora?

Respuesta	% de población	Personas
Casi cada día	10,6%	2.868
Varias veces a la semana	15,9%	4.301
Una vez a la semana	5,3%	1.434
Más de una vez al mes	2,3%	622

Esta emisora es seguida habitualmente por **9.225** personas del área indicada.



Frecuencia de seguimiento

# INFORTÉCNICA

REF:son-radiodiscolocate01/n07

Muestra: población mayor de 15 años de: Área de Ribeira

## Pregunta - ¿Cuántos minutos al día escucha "Radio Discolócate"?

min / día	desviación	SHARE	GRPs	Horas de audiencia diaria
16,7	39,6	14,0%	2.500	7.524,8

min / día: media de minutos diarios que dedica la población del área específica a la emisora

Desviación estándar sobre la media: muestra la dispersión de valores sobre la media.

SHARE: cuota de audiencia, expresada en porcentaje, respecto al resto de emisoras.

GRPs: cuota de audiencia, expresada en número de personas, respecto al resto de emisoras.

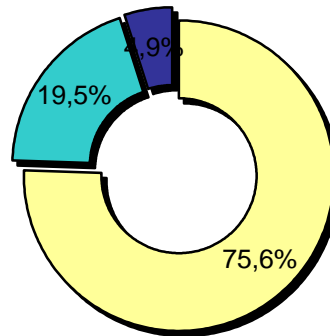
Horas de audiencia diaria: total de horas de seguimiento que dedica el conjunto de la población.

---

## Pregunta - En cuanto a la recepción de la señal "Radio Discolócate" ¿se recibe bien, regular o mal?

Respuesta	Porcentaje
Bien	75,6%
Regular	19,5%
Mal	4,9%

□ Bien
■ Regular
■ Mal



Calidad de recepción

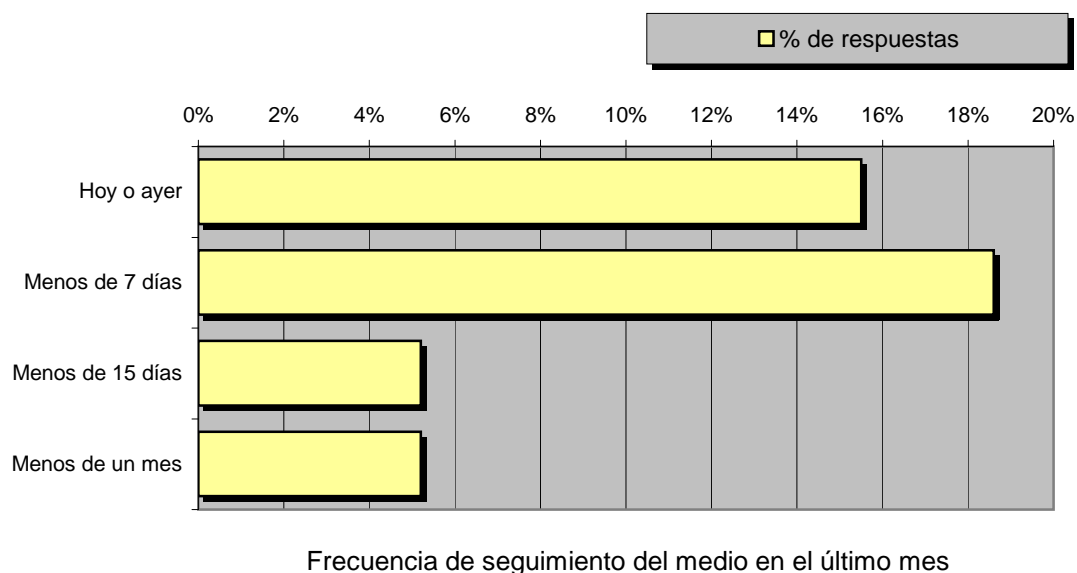
# INFORTÉCNICA

REF:son-radiodiscolocate01/n07

Muestra: población mayor de 15 años de: Área de Ribeira

**Pregunta - ¿Aproximadamente, cuándo fue la última vez que escuchó "Radio Discolócate"?**

Respuesta	% de respuestas	Personas
Hoy o ayer	15,5%	4.193
Menos de 7 días	18,6%	5.032
Menos de 15 días	5,2%	1.407
Menos de un mes	5,2%	1.407



**Pregunta - ...En esta ocasión, ¿cuánto tiempo dedicó a escucharla?**

Respuesta	% de respuestas
Menos de 15 minutos	20,8%
De 15 a 30 minutos	24,5%
Entre media y una hora	22,6%
Entre una y dos horas	11,3%
Más de dos horas	20,8%

min / día	desviación
21,0	44,2

La emisora obtiene un 17% de SHARE en el último mes.



## **Análisis por grupos de sexo y edad**

Los datos que se presentan a continuación están basados en el conjunto de la muestra y no son proporcionales a la población de cada área.

### Datos obtenidos:

- Conocimiento del nombre de la emisora por sexos y edades.
- Tiempo de dedicación diario por sexos y edades.
- Tiempo de dedicación diario de sus oyentes por sexos y edades.

# INFORTÉCNICA

REF:son-radiodiscolocate01/n07

Muestra: población mayor de 15 años de toda el área de la muestra.

## Pregunta - ¿Conoce la emisora "Radio Discolócate"?

Análisis comparativo por grupos de sexo

Resp / Grupo	Hombres	Mujeres
Sí	65,3%	80,5%
No	34,7%	19,5%

Hombres

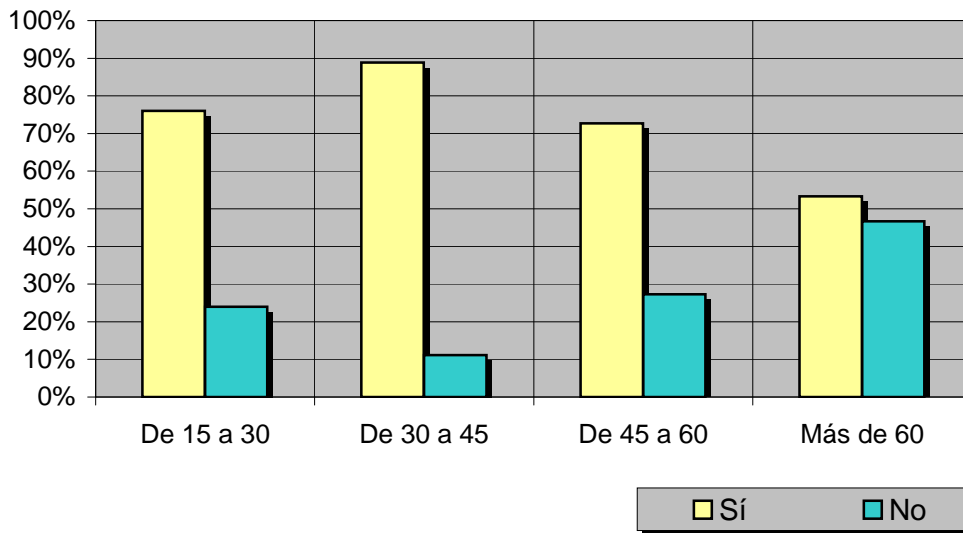


Mujeres



Análisis comparativo por grupos de edad

Resp \ Grupo	De 15 a 30	De 30 a 45	De 45 a 60	Más de 60
Sí	76,0%	88,9%	72,7%	53,3%
No	24,0%	11,1%	27,3%	46,7%



# INFORTÉCNICA

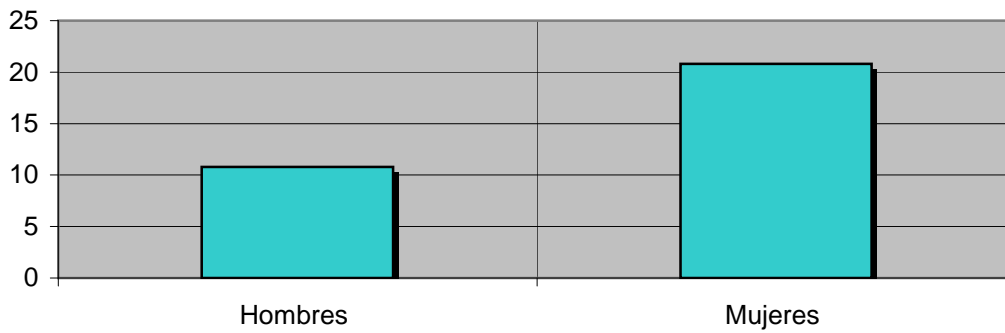
REF:son-radiodiscoloccate01/n07

Muestra: población mayor de 15 años de toda el área de la muestra.

**Pregunta - ¿Cuántos minutos al día dedica a "Radio Discolócate"?**

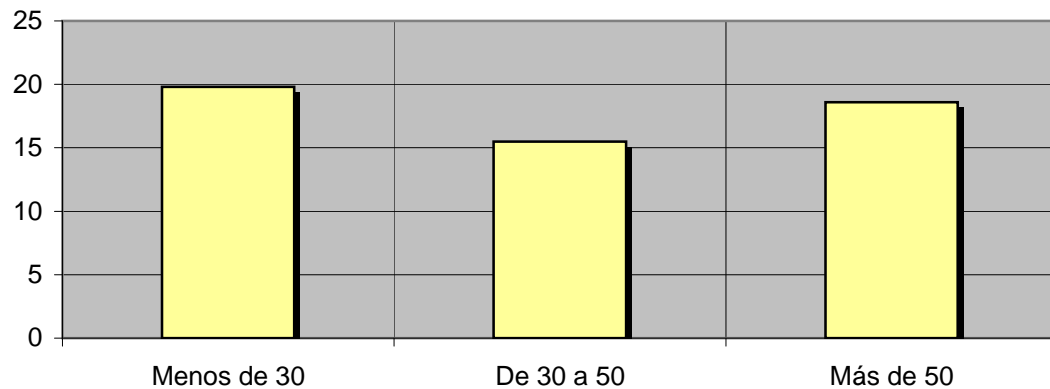
Análisis por sexos:

Hombres	Mujeres
10,8	20,8



Análisis por grupos de edad:

Menos de 30	De 30 a 50	Más de 50
19,8	15,5	18,6



# INFORTÉCNICA

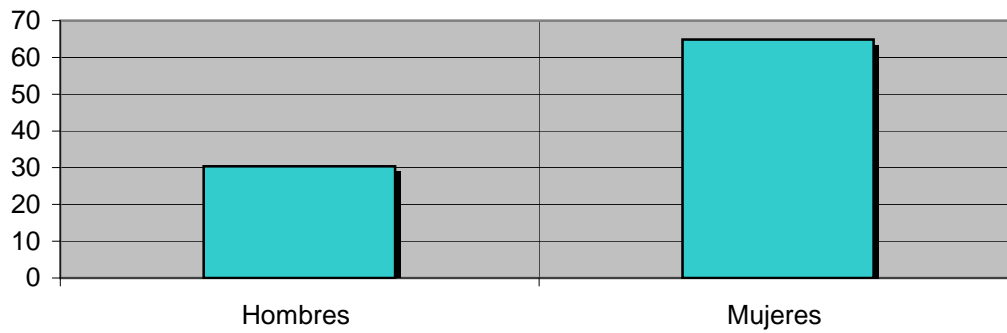
REF:son-radiodiscolocate01/n07

Muestra: Población oyente de la emisora.

## Pregunta - ¿Cuántos minutos al día dedica a "Radio Discolócate"?

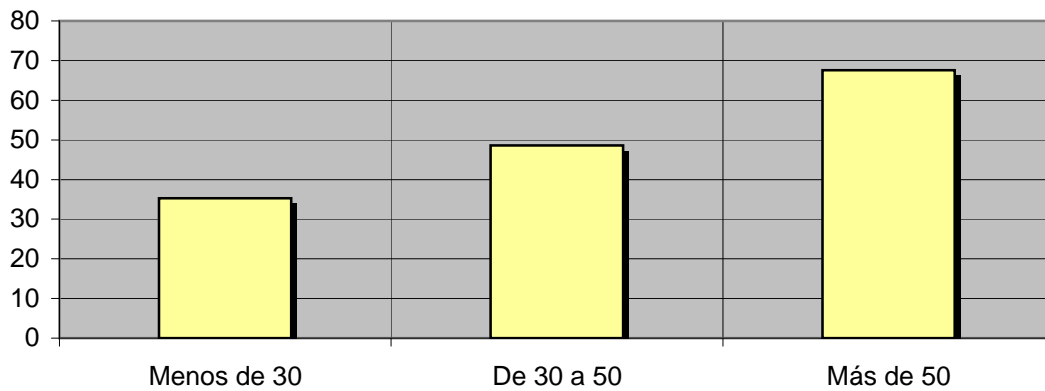
Análisis de sus seguidores por sexos:

Hombres	Mujeres
30,4	64,9



Análisis de sus seguidores por grupos de edad:

Menos de 30	De 30 a 50	Más de 50
35,3	48,6	67,6



## Análisis sobre los oyentes habituales de la emisora

Se consideran habituales los que dedican una media de más de un minuto al día a la emisora.

### Datos obtenidos:

- Distribución de la audiencia durante el día
- Distribución de la audiencia durante la semana

# INFORTÉCNICA

REF:son-radiodiscolocate01/n07

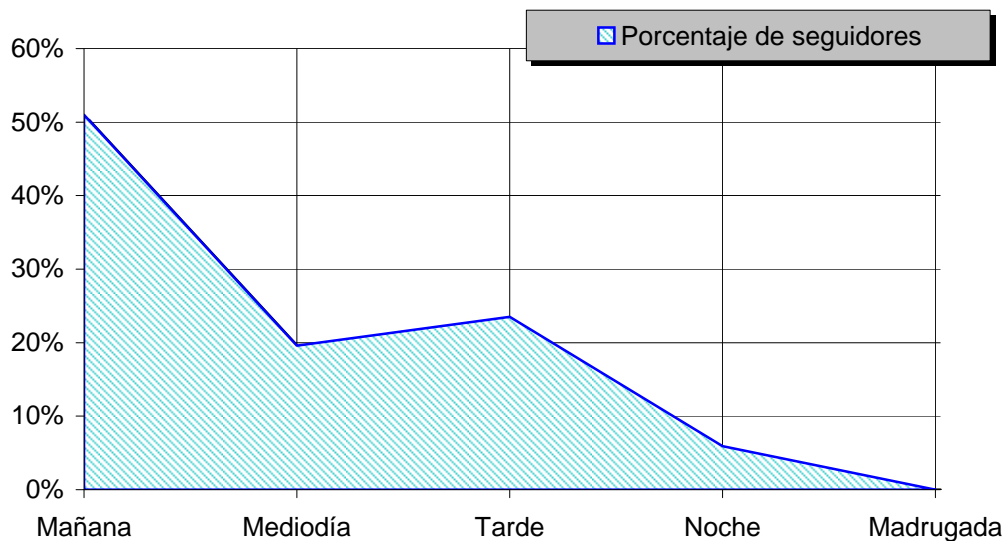
Muestra: Población habitual de la emisora.

## Pregunta - ¿A qué horas escucha habitualmente "Radio Discolócate"?

- A. Mañana (6h - 12h)
- B. Mediodía (12h - 16h)
- C. Tarde (16h - 20h)
- D. Noche (20h - 1h)
- E. Madrugada (1h - 6h)

Análisis general

Respuesta	Porcentaje de seguidores
Mañana	51,0%
Mediodía	19,6%
Tarde	23,5%
Noche	5,9%
Madrugada	<1%



Distribución de la audiencia durante el día

Los resultados obtenidos son un reflejo del horario más común de sintonización de la emisora. Lo que no significa que no la sigan fuera del horario más habitual.

# INFORTÉCNICA

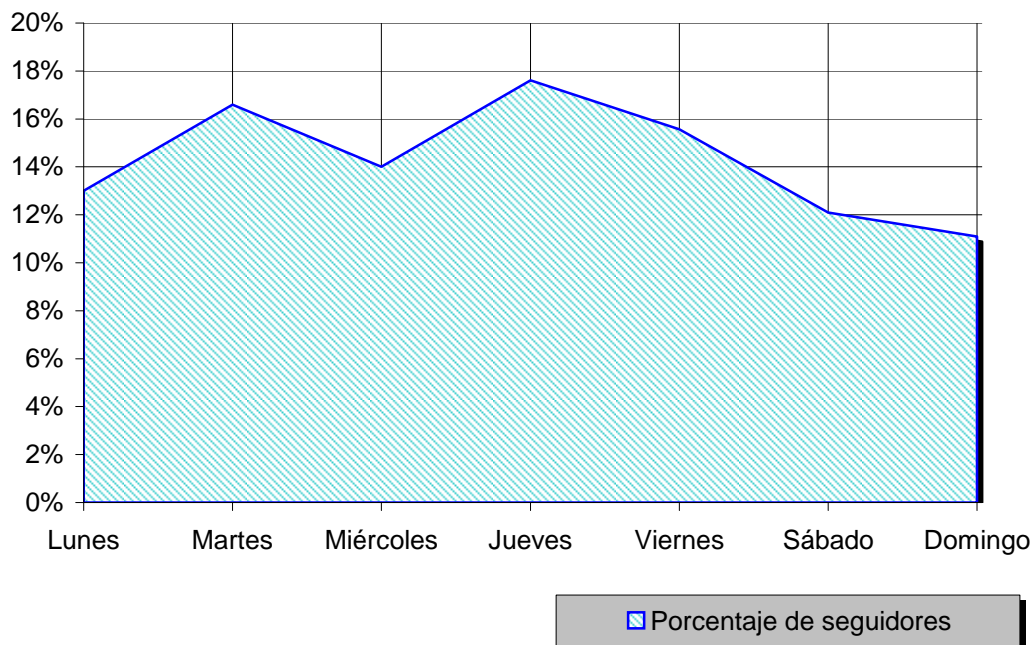
REF:son-radiodiscolocate01/n07

Muestra: Población habitual de la emisora.

## Pregunta - ¿Qué días de la semana suele escuchar "Radio Discolócate"?

Análisis general

Respuesta	Porcentaje de seguidores
Lunes	13,0%
Martes	16,6%
Miércoles	14,0%
Jueves	17,6%
Viernes	15,6%
Sábado	12,1%
Domingo	11,1%



Distribución de la audiencia durante los días de la semana