

ESTUDIO DE AUDIENCIA
"RTV Ceuta"

FICHA TÉCNICA

Empresa que realiza el estudio	Información Técnica y Científica SL (Infortécnica)
Muestra	503 personas.
Margen de error de la muestra	Trabajando a un nivel de confianza del 95,5% (dos sigma), el margen de error es inferior al 5% para el conjunto de la muestra.
Universo	Población mayor de 15 años de Ceuta.
Tipo de entrevista	Telefónica, aleatoria y de distribución proporcional a la extensión de la población, obteniendo una muestra proporcional y significativa de cada grupo de sexo y edad.
Fecha del sondeo	Noviembre de 2007
Horario de las entrevistas	Entre las 18:00 y las 22:00 horas de los días laborales.
Datos de Infortécnica	C/ Lepanto 422 08025 Barcelona Tel: 934334243 Fax: 934351627 Más información en: Http://www.infortecnica.com

“RTV CEUTA”, supera un 14 por ciento de share, uno de los índices más elevados de las locales, en el sondeo de noviembre de 2007

Con los datos obtenidos en el último sondeo de noviembre de 2007, “RTV Ceuta” supera ya a un catorce por ciento de share, gracias a los casi 30 minutos de tiempo medio que le ha dedicado la población de Ceuta a su emisora diariamente.

“RTV Ceuta” es conocida por un 92 por ciento de la población. Un 81 por ciento la tiene presintonizada y un 70 por ciento la sigue de forma habitual, más de 53.000 telespectadores. El seguimiento diario es próximo a 40.000 telespectadores.

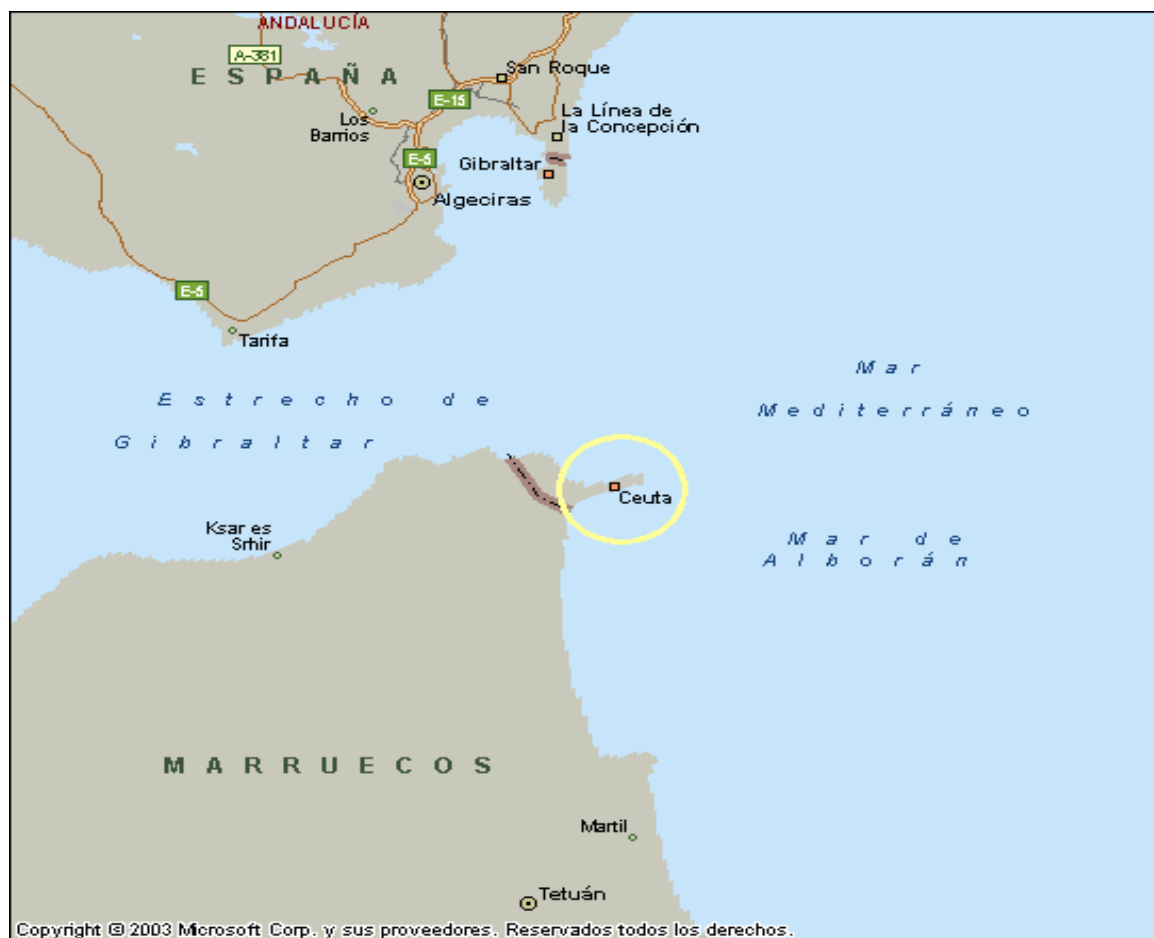
La media de tiempo que dedica a la emisora sus asiduos es de 42 minutos. Obtiene un GRP’s de 11.600 telespectadores al día, 1.500 más que en el anterior estudio.

La emisora es seguida por todos los grupos de sexo y edad, como consecuencia de su variada y aceptada programación.

Análisis cuantitativo de la audiencia de la emisora por áreas

Datos obtenidos en cada área

- Grado de conocimiento de la población respecto al nombre de la emisora.
- Porcentaje de sintonización.
- Frecuencia de seguimiento.
- Número de personas que siguen la emisora habitualmente.
- SHARE
- GRPs
- Calidad de recepción.
- Horas de dedicación diaria a la emisora



Áreas de realización del estudio

Área de Ceuta

Análisis cuantitativo

Última actualización	Noviembre de 2007
Población de los municipios de la muestra	75.861
Municipios	Ceuta

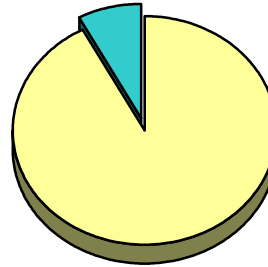
INFORTÉCNICA

REF:sonrtvceuta01/n07

Análisis comparativo de emisoras de TV local en: Área de Ceuta

Pregunta - ¿Conoce la emisora de TV local "RTV Ceuta"?

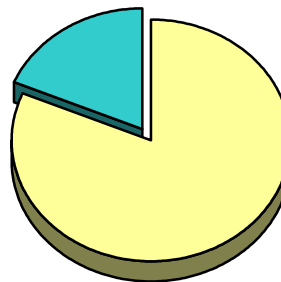
Respuesta	Porcentaje
Sí	92,2%
No	7,8%



Grado de conocimiento de la población respecto al nombre de la emisora

Pregunta - ¿Tiene sintonizada "RTV Ceuta" en su televisor?

Respuesta	Porcentaje
Sí	81,4%
No	18,6%



Porcentaje de sintonización

INFORTÉCNICA

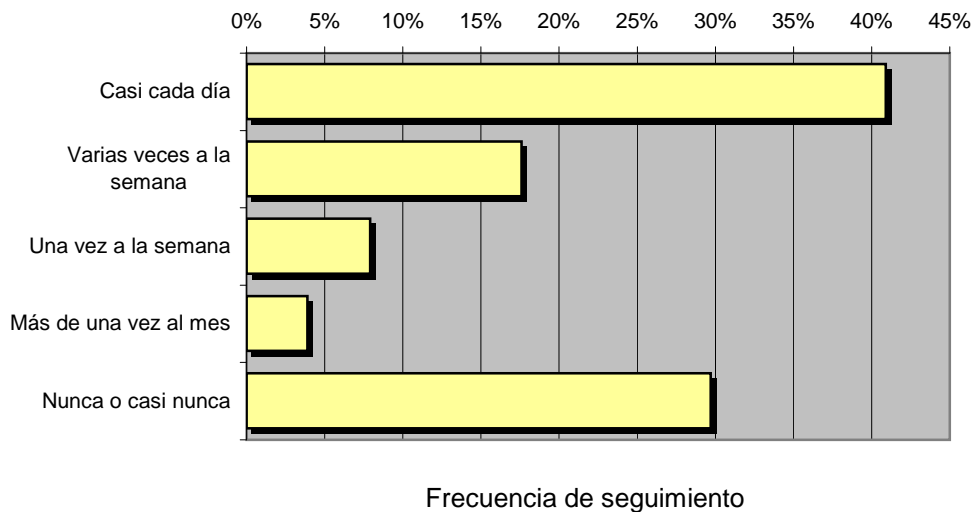
REF:sonrtvceuta01/n07

Muestra: población mayor de 15 años de: Área de Ceuta

Pregunta - ¿Con qué frecuencia sigue la emisora?

Respuesta	Porcentaje	Personas
Casi cada día	40,9%	31.027
Varias veces a la semana	17,6%	13.352
Una vez a la semana	7,9%	5.993
Más de una vez al mes	3,9%	2.959
Nunca o casi nunca	29,7%	22.531

Esta emisora es seguida habitualmente por **53.330** personas del área indicada.



INFORTÉCNICA

REF:sonrtvceuta01/n07

Muestra: población mayor de 15 años de: Área de Ceuta

Pregunta - ¿Cuántos minutos al día dedica a "RTV Ceuta"?

min / día	desviación	SHARE	GRPs	Horas de audiencia diaria
29,5	39,3	14,1%	10.696	37.278,1

min / día: media de minutos diarios que dedica la población del área específica a la emisora

Desviación estándar sobre la media: muestra la dispersión de valores sobre la media.

SHARE: cuota de audiencia, expresada en porcentaje, respecto al resto de emisoras.

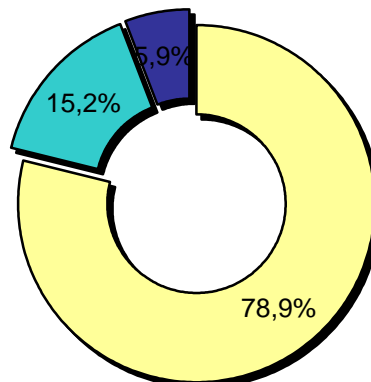
GRPs: cuota de audiencia, expresada en número de personas, respecto al resto de emisoras.

Horas de audiencia diaria: total de horas de seguimiento que dedica el conjunto de la población.

Pregunta - En cuanto a la recepción de la señal "RTV Ceuta" ¿se recibe bien, regular o mal?

Respuesta	Porcentaje
Bien	78,9%
Regular	15,2%
Mal	5,9%

□ Bien
■ Regular
■ Mal



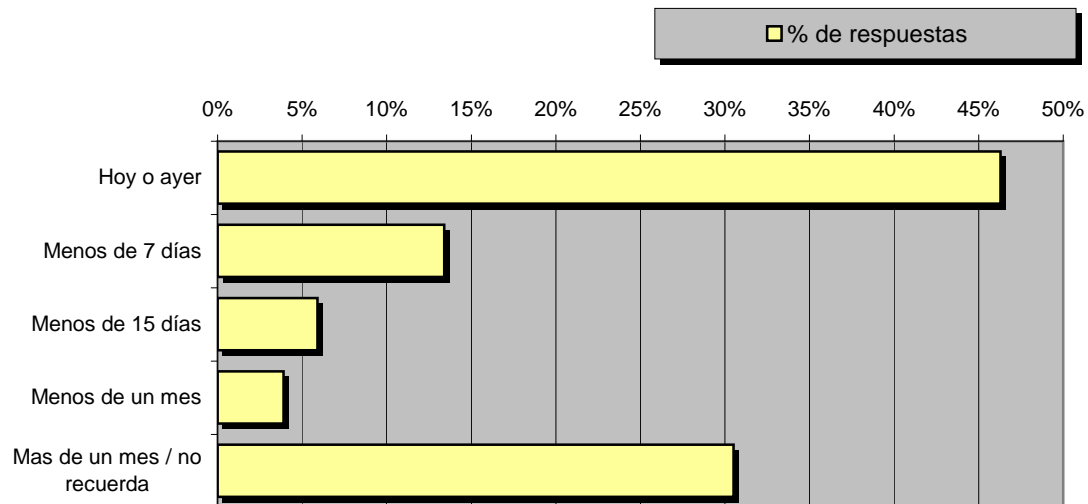
INFORTÉCNICA

REF:sonrtvceuta01/n07

Muestra: población mayor de 15 años de: Área de Ceuta

Pregunta - ¿Aproximadamente, cuándo fue la última vez que vió "RTV Ceuta"?

Respuesta	% de respuestas	Personas
Hoy o ayer	46,3%	35.124
Menos de 7 días	13,4%	10.165
Menos de 15 días	5,9%	4.476
Menos de un mes	3,9%	2.959
Mas de un mes / no recuerda	30,5%	23.138



Frecuencia de seguimiento del medio en el último mes

Pregunta - ...En esta ocasión, ¿cuánto tiempo dedicó a verla?

Respuesta	% de respuestas
Menos de 15 minutos	8,8%
De 15 a 30 minutos	36,8%
Entre media y una hora	29,8%
Entre una y dos horas	17,5%
Más de dos horas	7,0%

min / día	desviación
28,6	37,3

Análisis por grupos de sexo y edad

Los datos que se presentan a continuación están basados en el conjunto de la muestra y no son proporcionales a la población de cada área.

Datos obtenidos:

- Conocimiento del nombre de la emisora por sexos y edades.
- Frecuencia de seguimiento por sexos y edades.
- Tiempo de dedicación diario por sexos y edades.
- Tiempo de dedicación diario de los habituales a la emisora por sexos y edades.

INFORTÉCNICA

REF:sonrtvceuta01/n07

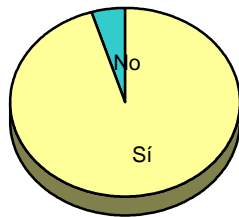
Muestra: población mayor de 15 años de toda el área de la muestra.

Pregunta - ¿Conoce la emisora "RTV Ceuta"?

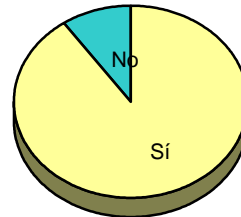
Análisis comparativo por grupos de sexo

Resp / Grupo	Hombres	Mujeres
Sí	95,4%	90,3%
No	4,6%	9,7%

Hombres

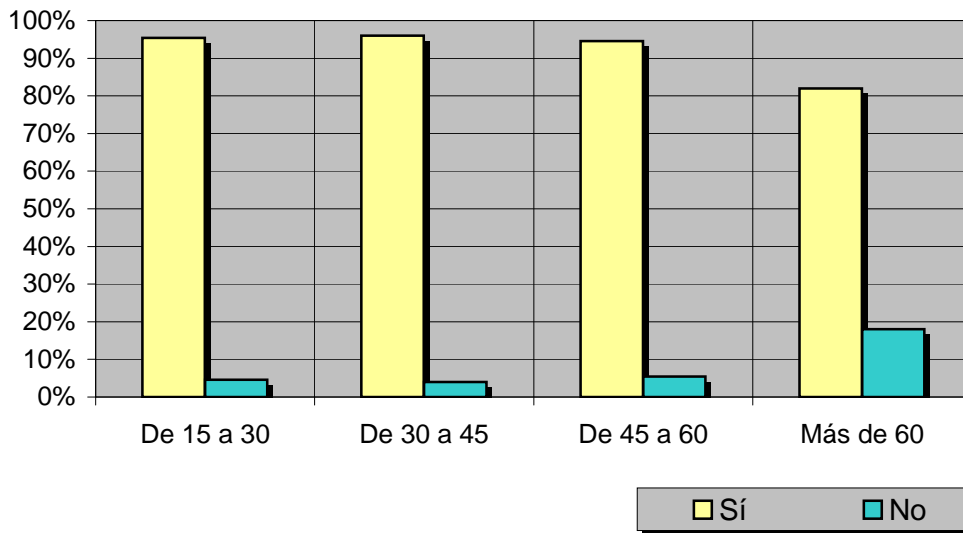


Mujeres



Análisis comparativo por grupos de edad

Resp \ Grupo	De 15 a 30	De 30 a 45	De 45 a 60	Más de 60
Sí	95,4%	96,0%	94,6%	82,0%
No	4,6%	4,0%	5,4%	18,0%



INFORTÉCNICA

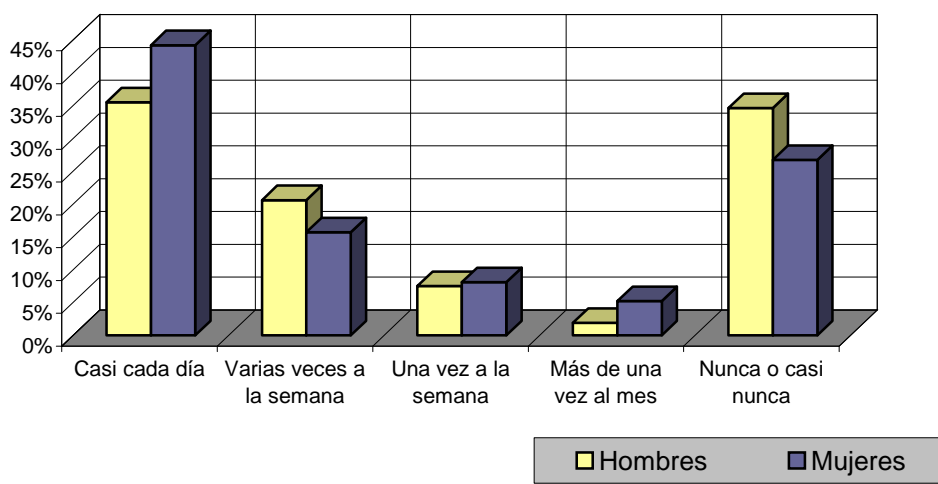
REF:sonrtvceuta01/n07

Muestra: población mayor de 15 años de toda el área de la muestra.

Pregunta - ¿Con qué frecuencia sigue la emisora?

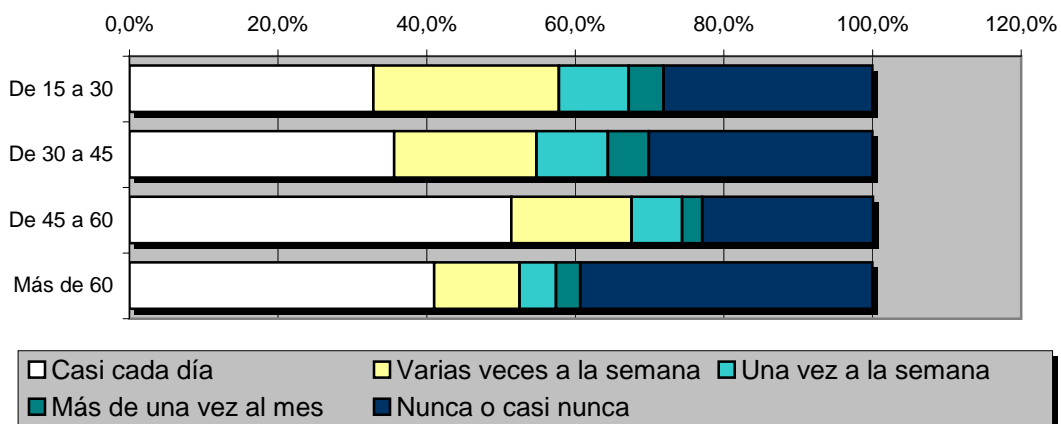
Análisis por grupos de sexo

Respuesta	Hombres	Mujeres
Casi cada día	35,5%	44,2%
Varias veces a la semana	20,6%	15,7%
Una vez a la semana	7,5%	8,1%
Más de una vez al mes	1,9%	5,2%
Nunca o casi nunca	34,6%	26,7%



Análisis comparativo por grupos de edad

Resp \ Grupo	De 15 a 30	De 30 a 45	De 45 a 60	Más de 60
Casi cada día	32,8%	35,6%	51,4%	41,0%
Varias veces a la semana	25,0%	19,2%	16,2%	11,5%
Una vez a la semana	9,4%	9,6%	6,8%	4,9%
Más de una vez al mes	4,7%	5,5%	2,7%	3,3%
Nunca o casi nunca	28,1%	30,1%	23,0%	39,3%



INFORTÉCNICA

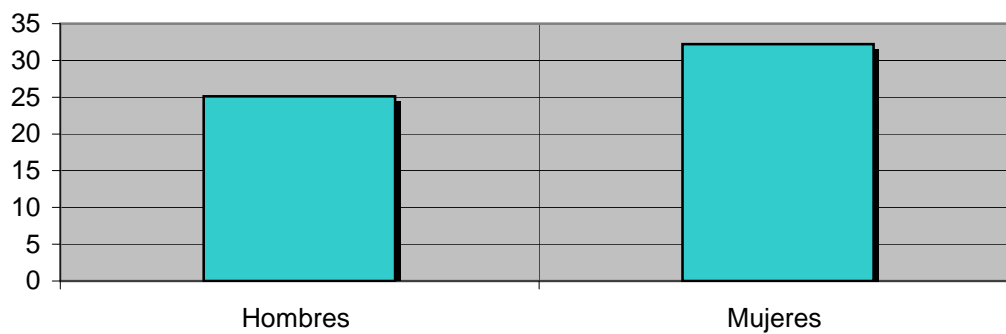
REF:sonrtvceuta01/n07

Muestra: población mayor de 15 años de toda el área de la muestra.

Pregunta - ¿Cuántos minutos al día dedica a "RTV Ceuta"?

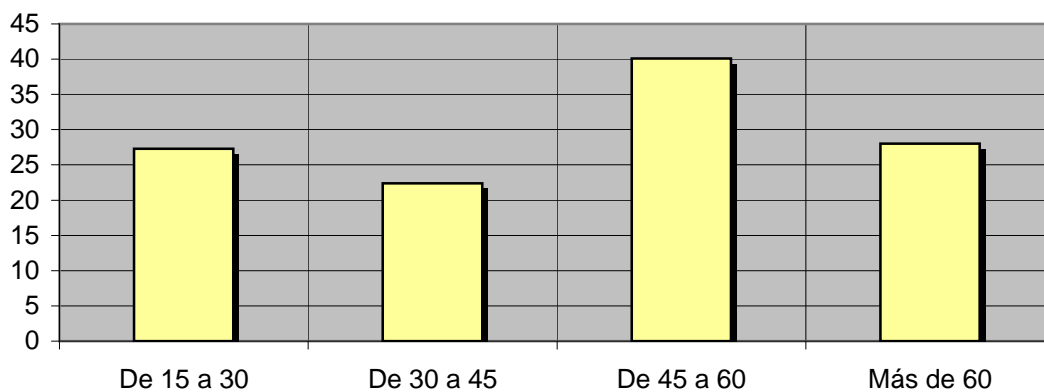
Análisis por sexos:

Hombres	Mujeres
25,1	32,2



Análisis por grupos de edad:

De 15 a 30	De 30 a 45	De 45 a 60	Más de 60
27,3	22,4	40,1	28,0



INFORTÉCNICA

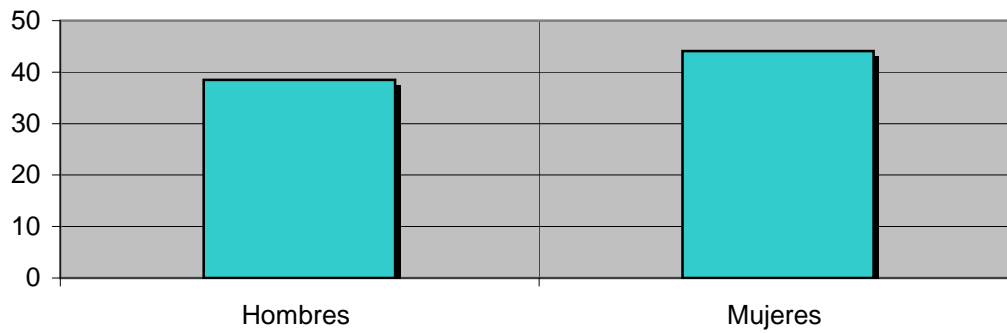
REF:sonrtvceuta01/n07

Muestra: Población que sigue la emisora, por lo menos ocasionalmente.

Pregunta - ¿Cuántos minutos al día dedica a "RTV Ceuta"?

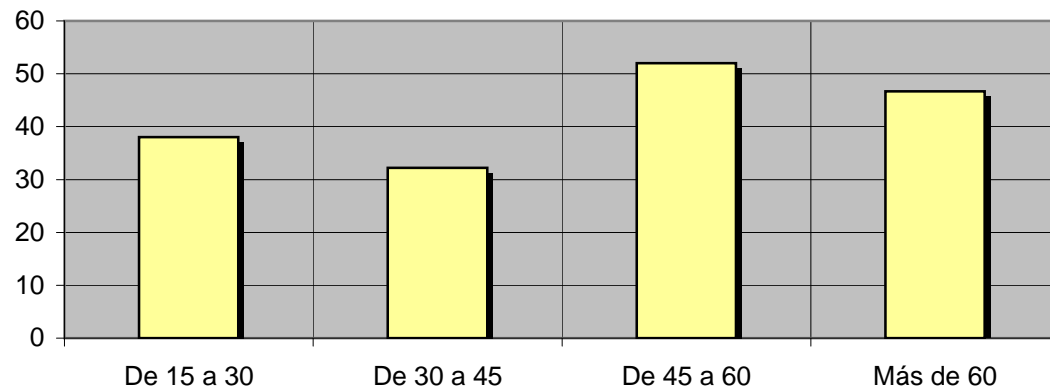
Análisis de sus seguidores por sexos:

Hombres	Mujeres
38,5	44,1



Análisis de sus seguidores por grupos de edad:

De 15 a 30	De 30 a 45	De 45 a 60	Más de 60
38,0	32,2	52,0	46,7



Análisis sobre los seguidores habituales de la emisora

Se consideran habituales aquellos que dedican una media de más de un minuto al día a la emisora.

Datos obtenidos:

- Distribución de la audiencia durante el día
- Distribución de la audiencia durante la semana
- Preferencias de la programación
- Progresión de la audiencia

INFORTÉCNICA

REF:sonrtvceuta01/n07

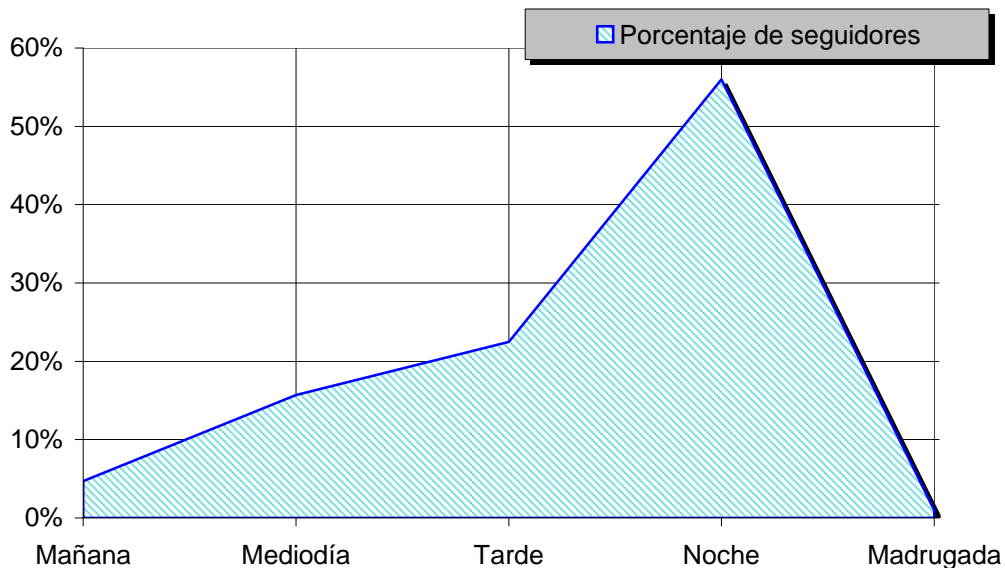
Muestra: Población habitual de la emisora.

Pregunta - ¿A qué horas sigue habitualmente "RTV Ceuta"?

- A. Mañana (6h - 12h)
- B. Mediodía (12h - 16h)
- C. Tarde (16h - 20h)
- D. Noche (20h - 1h)
- E. Madrugada (1h - 6h)

Análisis general

Respuesta	Porcentaje de seguidores
Mañana	4,7%
Mediodía	15,7%
Tarde	22,5%
Noche	56,0%
Madrugada	1,0%



Distribución de la audiencia durante el día

Los resultados obtenidos son un reflejo del horario más común de sintonización de la emisora. Lo que no significa que no la sigan fuera del horario más habitual.

INFORTÉCNICA

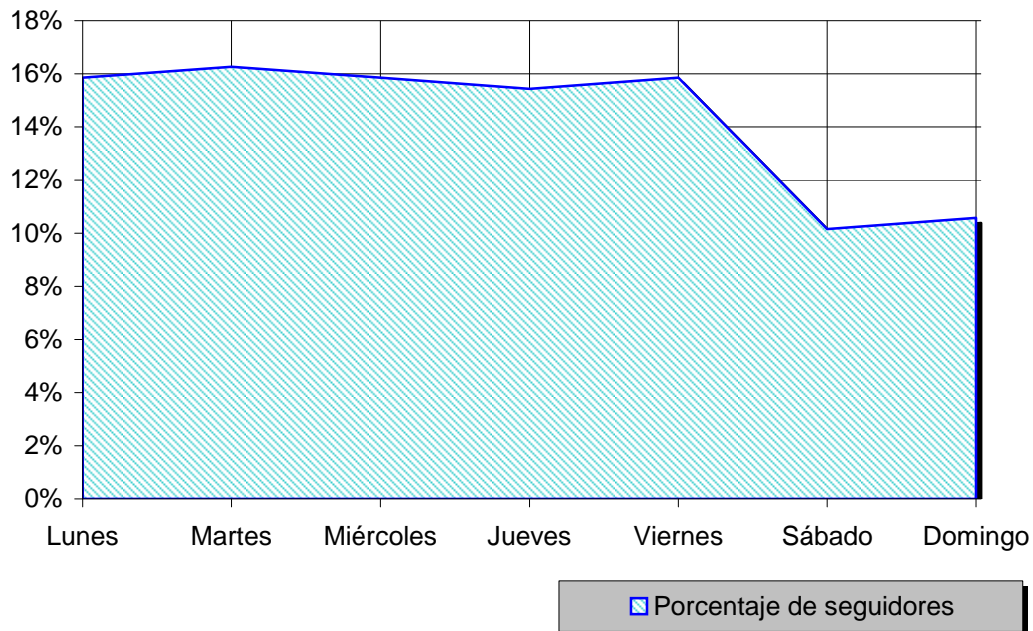
REF:sonrtvceuta01/n07

Muestra: Población habitual de la emisora.

Pregunta - ¿Qué días de la semana suele ver "RTV Ceuta"?

Análisis general

Respuesta	Porcentaje de seguidores
Lunes	15,9%
Martes	16,3%
Miércoles	15,9%
Jueves	15,4%
Viernes	15,9%
Sábado	10,2%
Domingo	10,6%



Distribución de la audiencia durante los días de la semana

INFORTÉCNICA

REF:sonrtvceuta01/n07

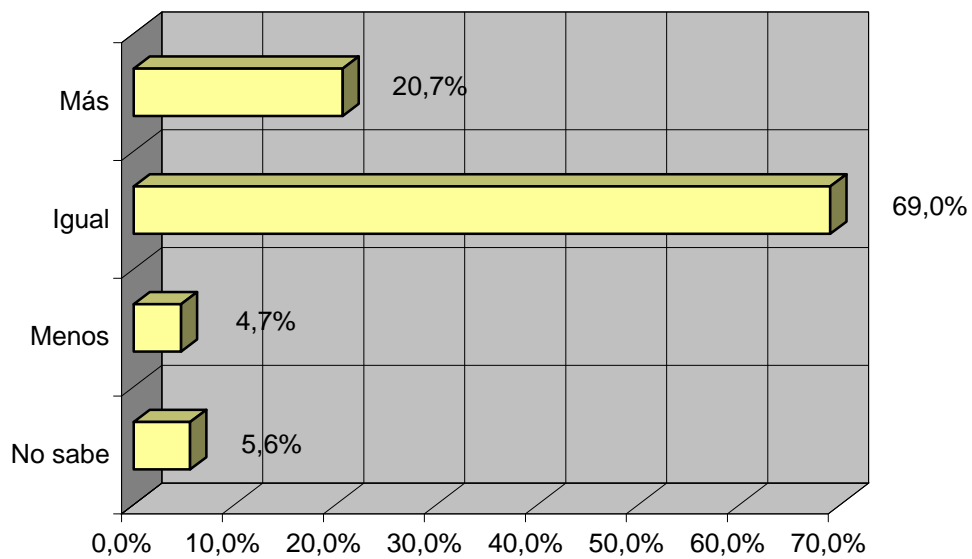
Muestra: Población que conoce la emisora.

Pregunta - ¿Sigue la emisora: más, igual o menos que el año pasado?

- A. Más
- B. Igual
- C. Menos
- D. No sabe / no contesta

Análisis general

Respuesta	Porcentaje
Más	20,7%
Igual	69,0%
Menos	4,7%
No sabe	5,6%



Progresión de la audiencia