

ESTUDIO DE AUDIENCIA
"Radio Círculo"

FICHA TÉCNICA

Empresa que realiza el estudio	Información Técnica y Científica SL (Infortécnica)
Muestra	596 personas.
Margen de error de la muestra	Trabajando a un nivel de confianza del 95,5% (dos sigma), el margen de error es inferior al 5% para el conjunto de la muestra.
Universo	Población mayor de 15 años de Madrid.
Tipo de entrevista	Telefónica, aleatoria y de distribución proporcional a la extensión de la población, obteniendo una muestra proporcional y significativa de cada grupo de sexo y edad.
Fecha del sondeo	Octubre de 2007
Horario de las entrevistas	Entre las 18:00 y las 22:00 horas de los días laborales.
Datos de Infortécnica	C/ Lepanto 422 08025 Barcelona Tel: 934334243 Fax: 934351627 Más información en: Http://www.infortecnica.com

“RADIO CIRCULO”, CERCA DE 100.000 RADIOYENTES LA ESCUCHAN EN MADRID

“Radio Círculo” es conocida por un 13 por ciento de la población de Madrid. Cerca de 100.000 radioyentes la siguen de forma reiterada, dedicando a la emisora cuarenta minutos al día.

Sobre el conjunto de la población, el tiempo medio de audiencia es de 1,5 minuto al día. Incluida la audiencia aleatoria, la emisora obtiene una cuota de audiencia (share) superior al dos por ciento del conjunto total de las emisoras que se reciben en Madrid capital. El GRP´s resultante es mayor de 25.000 radioyentes, 4.000 más que en el anterior estudio.

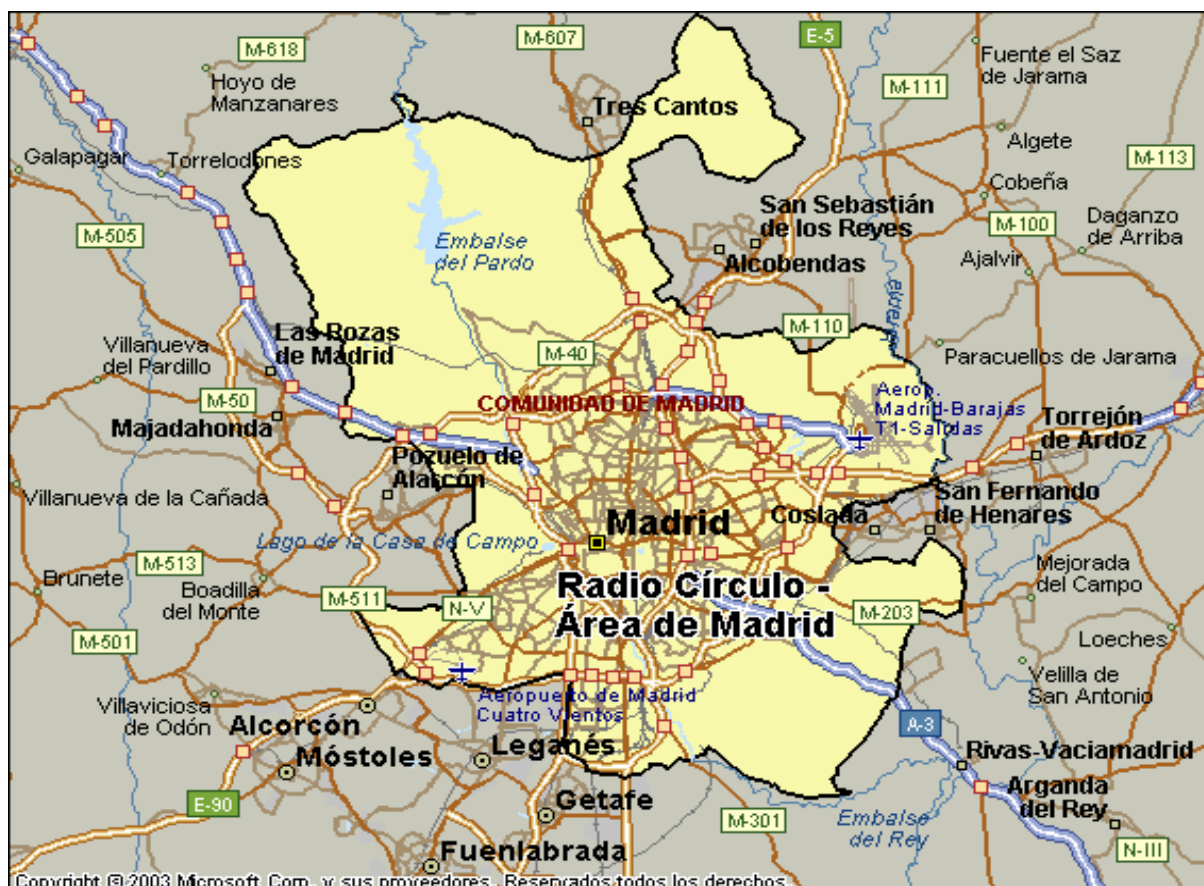
Su programación temática y musical le proporciona una audiencia continuada durante todo el día. El perfil del público más asiduo es de ambos sexos y de todos los grupos de edad.

Como se observa por comparación a anteriores estudios, a medida que aumenta el conocimiento de la emisora, se incrementa su audiencia de forma notable.

Análisis cuantitativo de la audiencia de la emisora por áreas

Datos obtenidos en cada área

- Grado de conocimiento de la población respecto al nombre de la emisora.
- Frecuencia de seguimiento.
- Número de personas que siguen la emisora habitualmente.
- SHARE
- GRPs
- Calidad de recepción.
- Horas de dedicación diaria a la emisora



Áreas de realización del estudio

Área de Madrid capital

Análisis cuantitativo

Última actualización	Octubre de 2007
Población de los municipios de la muestra	3.128.600
Municipios	Madrid

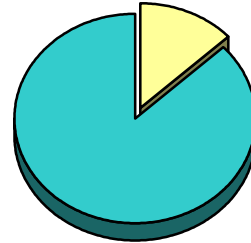
INFORTÉCNICA

REF:son-radiocirculo01/o07

Muestra: población mayor de 15 años de: Área de Madrid capital

Pregunta - ¿Conoce la emisora "Radio Círculo"?

Respuesta	Porcentaje
Sí	13,1%
No	86,9%

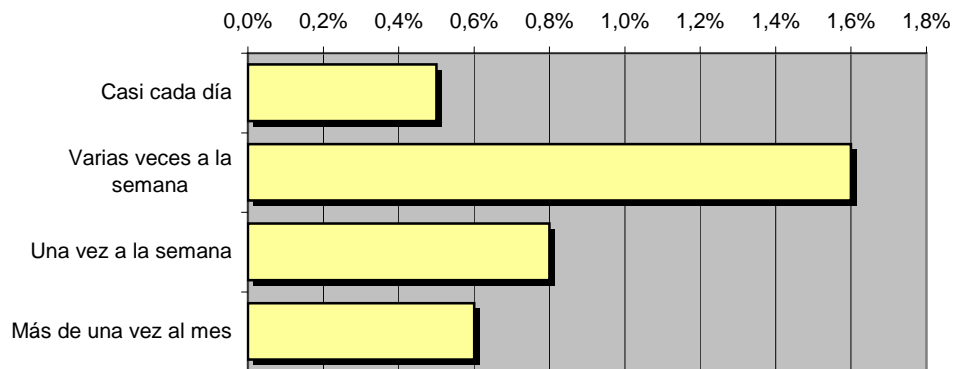


Grado de conocimiento de la población respecto al nombre de la emisora

Pregunta - ¿Con qué frecuencia sigue la emisora?

Respuesta	% de población	Personas
Casi cada día	0,5%	15.643
Varias veces a la semana	1,6%	50.058
Una vez a la semana	0,8%	25.029
Más de una vez al mes	0,6%	18.772

Esta emisora es seguida habitualmente por **109.501** personas del área indicada



Frecuencia de seguimiento

INFORTÉCNICA

REF:son-radiocirculo01/o07

Muestra: población mayor de 15 años de: Área de Madrid capital

Pregunta - ¿Cuántos minutos al día escucha "Radio Círculo"?

min / día	desviación	SHARE	GRPs	Horas de audiencia diaria
1,5	13,3	1,2%	24.779	78.215,0

min / día: media de minutos diarios que dedica la población del área específica a la emisora

Desviación estándar sobre la media: muestra la dispersión de valores sobre la media.

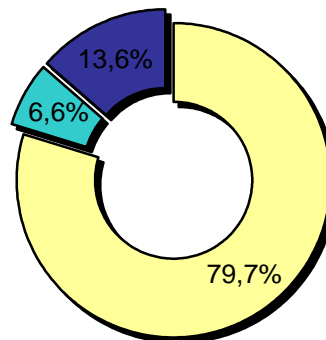
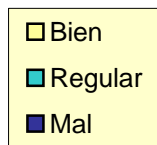
SHARE: cuota de audiencia, expresada en porcentaje, respecto al resto de emisoras.

GRPs: cuota de audiencia, expresada en número de personas, respecto al resto de emisoras.

Horas de audiencia diaria: total de horas de seguimiento que dedica el conjunto de la población.

Pregunta - En cuanto a la recepción de la señal "Radio Círculo" ¿se recibe bien, regular o mal?

Respuesta	Porcentaje
Bien	79,7%
Regular	6,6%
Mal	13,6%



Calidad de recepción

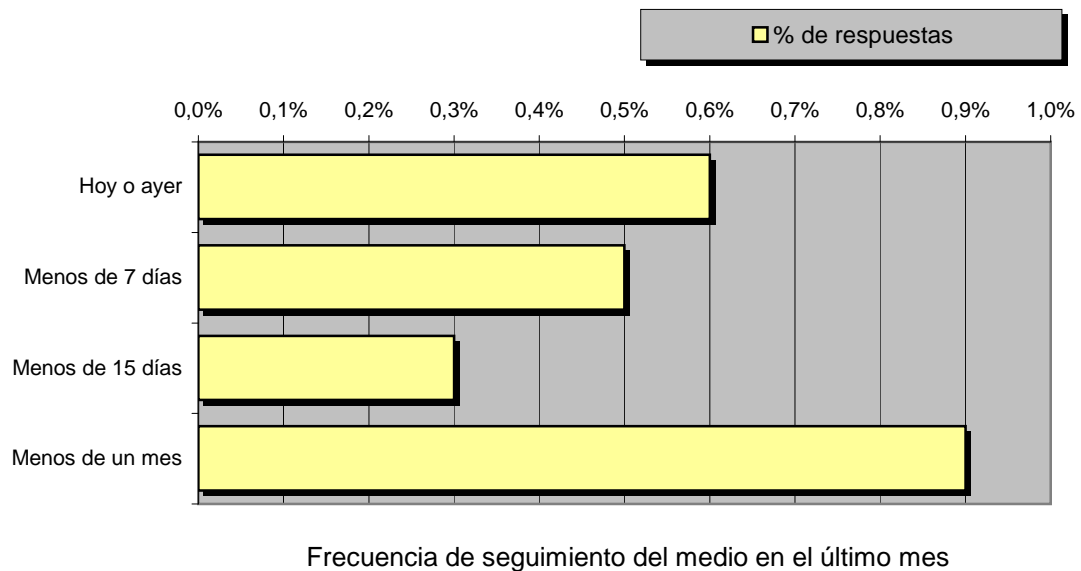
INFORTÉCNICA

REF:son-radiocirculo01/o07

Muestra: población mayor de 15 años de: Área de Madrid capital

Pregunta - ¿Aproximadamente, cuándo fue la última vez que escuchó "Radio Círculo"?

Respuesta	% de respuestas	Personas
Hoy o ayer	0,6%	18.772
Menos de 7 días	0,5%	15.643
Menos de 15 días	0,3%	9.386
Menos de un mes	0,9%	28.157



Pregunta - ...En esta ocasión, ¿cuánto tiempo dedicó a escucharla?

Respuesta	% de respuestas
Menos de 15 minutos	40,5%
De 15 a 30 minutos	18,2%
Entre media y una hora	27,3%
Entre una y dos horas	5,0%
Más de dos horas	9,1%

min / día	desviación
1,2	9,7

Análisis por grupos de sexo y edad

Los datos que se presentan a continuación están basados en el conjunto de la muestra y no son proporcionales a la población de cada área.

Datos obtenidos:

- Conocimiento del nombre de la emisora por sexos y edades.
- Frecuencia de seguimiento por sexos y edades.
- Tiempo de dedicación diario por sexos y edades.
- Tiempo de dedicación diario de sus oyentes por sexos y edades.

INFORTÉCNICA

REF:son-radiocirculo01/o07

Muestra: población mayor de 15 años de toda el área de la muestra.

Pregunta - ¿Conoce la emisora "Radio Círculo"?

Análisis comparativo por grupos de sexo

Resp / Grupo	Hombres	Mujeres
Sí	16,3%	10,1%
No	83,7%	89,9%

Hombres

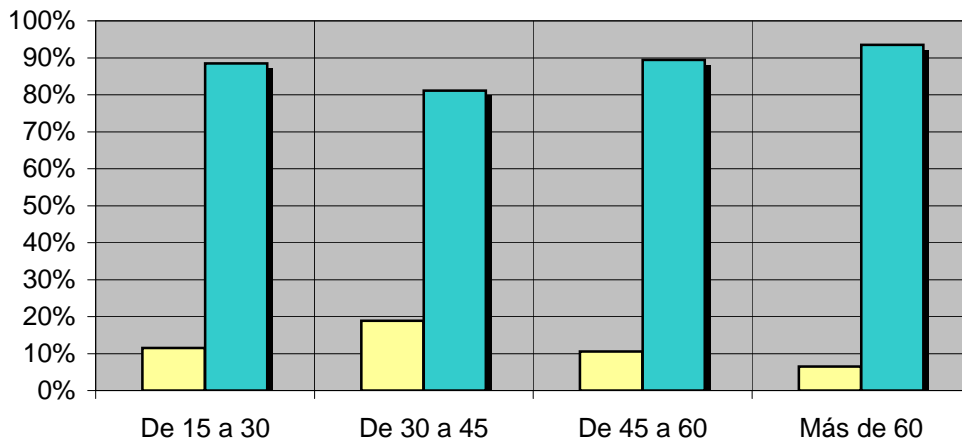


Mujeres



Análisis comparativo por grupos de edad

Resp \ Grupo	De 15 a 30	De 30 a 45	De 45 a 60	Más de 60
Sí	11,5%	18,9%	10,6%	6,5%
No	88,5%	81,1%	89,4%	93,5%



INFORTÉCNICA

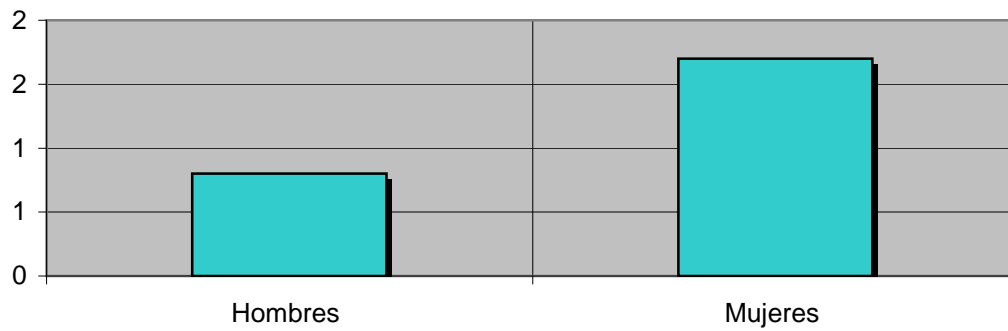
REF:son-radiocirculo01/o07

Muestra: población mayor de 15 años de toda el área de la muestra.

Pregunta - ¿Cuántos minutos al día dedica a "Radio Círculo"?

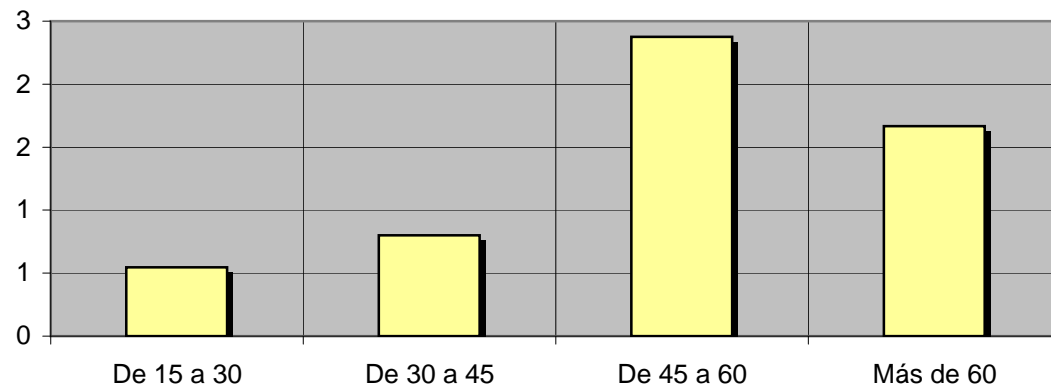
Análisis por sexos:

Hombres	Mujeres
0,8	1,7



Análisis por grupos de edad:

De 15 a 30	De 30 a 45	De 45 a 60	Más de 60
0,5	0,8	2,4	1,7



INFORTÉCNICA

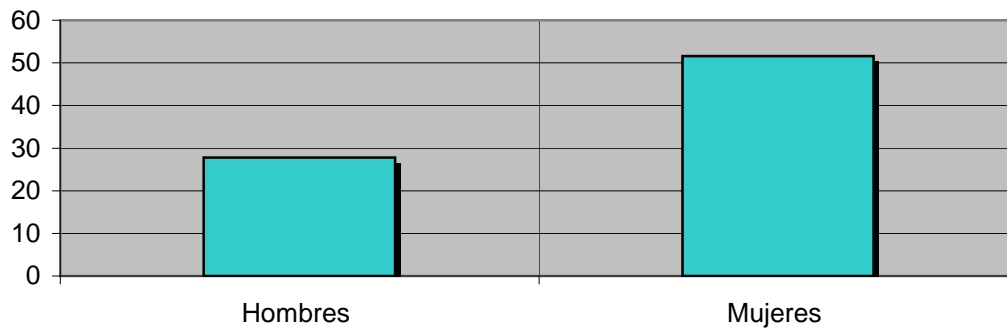
REF:son-radiocirculo01/o07

Muestra: Población oyente de la emisora.

Pregunta - ¿Cuántos minutos al día dedica a "Radio Círculo"?

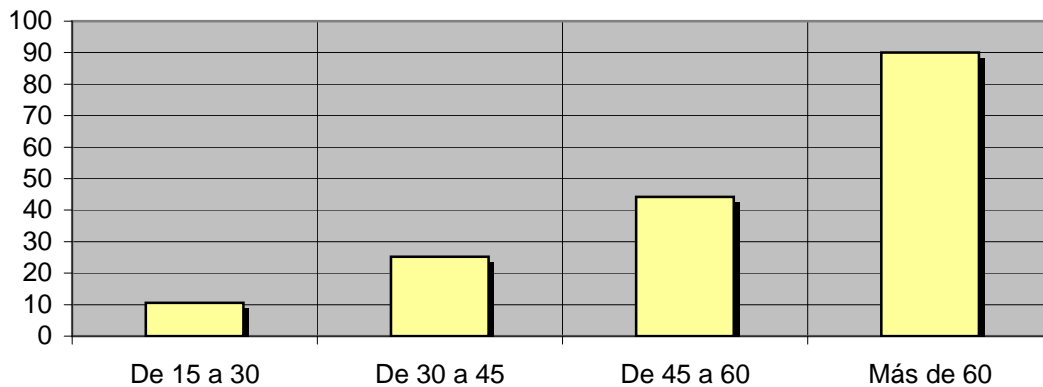
Análisis de sus seguidores por sexos:

Hombres	Mujeres
27,8	51,6



Análisis de sus seguidores por grupos de edad:

De 15 a 30	De 30 a 45	De 45 a 60	Más de 60
10,6	25,2	44,2	90,0



Análisis sobre los oyentes habituales de la emisora

Se consideran habituales los que dedican una media de más de un minuto al día a la emisora.

Datos obtenidos:

- Distribución de la audiencia durante el día
- Distribución de la audiencia durante la semana
- Preferencias de la programación
- Progresión de la audiencia

INFORTÉCNICA

REF:son-radiocirculo01/o07

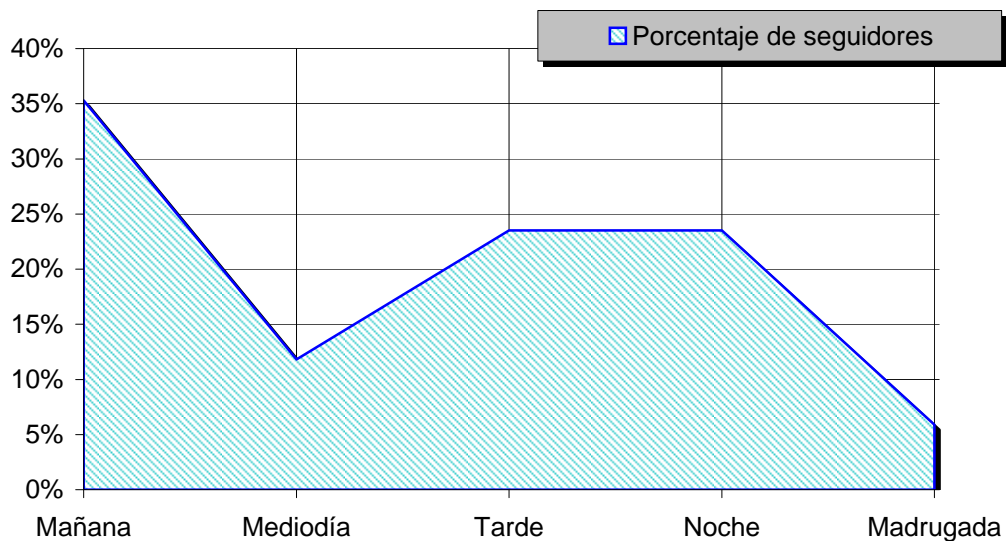
Muestra: Población habitual de la emisora.

Pregunta - ¿A qué horas escucha habitualmente "Radio Círculo"?

- A. Mañana (6h - 12h)
- B. Mediodía (12h - 16h)
- C. Tarde (16h - 20h)
- D. Noche (20h - 1h)
- E. Madrugada (1h - 6h)

Análisis general

Respuesta	Porcentaje de seguidores
Mañana	35,3%
Mediodía	11,8%
Tarde	23,5%
Noche	23,5%
Madrugada	5,9%



Distribución de la audiencia durante el día

Los resultados obtenidos son un reflejo del horario más común de sintonización de la emisora. Lo que no significa que no la sigan fuera del horario más habitual.

INFORTÉCNICA

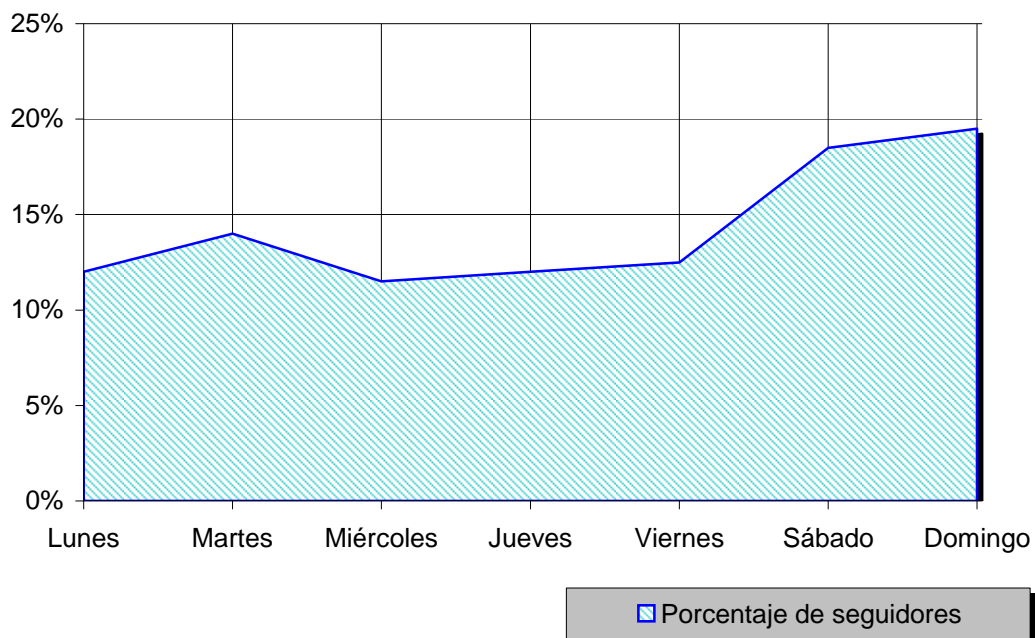
REF:son-radiocirculo01/o07

Muestra: Población habitual de la emisora.

Pregunta - ¿Qué días de la semana suele escuchar "Radio Círculo"?

Análisis general

Respuesta	Porcentaje de seguidores
Lunes	12,0%
Martes	14,0%
Miércoles	11,5%
Jueves	12,0%
Viernes	12,5%
Sábado	18,5%
Domingo	19,5%



Distribución de la audiencia durante los días de la semana

INFORTÉCNICA

REF:son-radiocirculo01/o07

Muestra: Población que conoce la emisora.

Pregunta - ¿Sigue la emisora: más, igual o menos que el año pasado? ... ¿y la radio en general?

- A. Más
- B. Igual
- C. Menos
- D. No sabe / no contesta

Análisis general

Respuesta	Porcentaje de seguimiento de la emisora	Porcentaje de seguimiento de la radio
Más	6,1%	11,7%
Igual	81,8%	62,4%
Menos	3,1%	16,2%
No sabe	9,1%	9,6%

