

ESTUDIO DE AUDIENCIA
"Radio Sintonía"

FICHA TÉCNICA

Empresa que realiza el estudio	Información Técnica y Científica SL (Infortécnica)
Muestra	502 personas.
Margen de error de la muestra	Trabajando a un nivel de confianza del 95,5% (dos sigma), el margen de error es inferior al 5% para el conjunto de la muestra.
Universo	Población mayor de 15 años de la comarca de Benavente
Tipo de entrevista	Telefónica, aleatoria y de distribución proporcional a la extensión de la población, obteniendo una muestra proporcional y significativa de cada grupo de sexo y edad.
Fecha del sondeo	Octubre de 2007
Horario de las entrevistas	Entre las 18:00 y las 22:00 horas de los días laborales.
Datos de Infortécnica	C/ Lepanto 422 08025 Barcelona Tel: 934334243 Fax: 934351627 Más información en: Http://www.infortecnica.com

“RADIO SINTONÍA”, SUPERA UN 17 POR CIENTO DE SHARE EN BENAVENTE Y SU COMARCA

En el sondeo realizado en octubre 2007, en el área de difusión de la emisora de Benavente y su comarca, “Radio Sintonía” es conocida por cerca de la mitad de la población de Benavente y su comarca. La emisora es seguida de forma habitual por 12.700 radioyentes, que dedican a la emisora una media de 71 minutos diarios.

Sobre el conjunto de la población, el tiempo medio de audiencia supera 20 minutos, obteniendo una cuota (share) mayor del 17 por ciento en el conjunto del área de difusión. El GRP´s de dicha área es de 5.100 personas.

“Radio Sintonía” presenta un seguimiento continuado durante todo el día. El público de la emisora es de ambos sexos y de todos los grupos de edad.

Análisis cuantitativo de la audiencia de la emisora por áreas

Datos obtenidos en cada área

- Grado de conocimiento de la población respecto al nombre de la emisora.
- Frecuencia de seguimiento.
- Número de personas que siguen la emisora habitualmente.
- SHARE
- GRPs
- Calidad de recepción.
- Horas de dedicación diaria a la emisora

Municipio de Benavente

Análisis cuantitativo

Última actualización	Octubre de 2007
Población de los municipios de la muestra	18.675
Municipios	Benavente

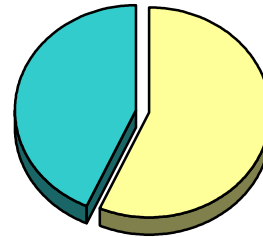
INFORTÉCNICA

REF:son-radiosintoina01/o07

Muestra: población mayor de 15 años de: Municipio de Benavente

Pregunta - ¿Conoce la emisora "Radio Sintonía", también conocida como Radio Milles?

Respuesta	Porcentaje
Sí	56,8%
No	43,2%

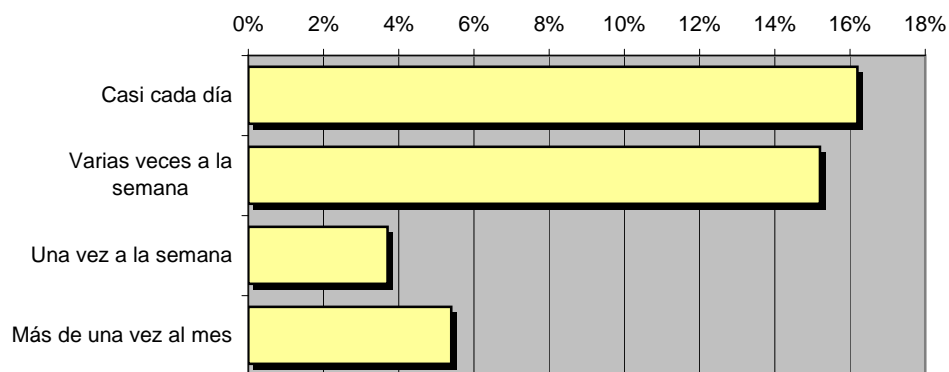


Grado de conocimiento de la población respecto al nombre de la emisora

Pregunta - ¿Con qué frecuencia sigue la emisora?

Respuesta	% de población	Personas
Casi cada día	16,2%	3.025
Varias veces a la semana	15,2%	2.839
Una vez a la semana	3,7%	691
Más de una vez al mes	5,4%	1.008

Esta emisora es seguida habitualmente por **7.563** personas del área indicada.



Frecuencia de seguimiento

INFORTÉCNICA

REF:son-radiosintoina01/o07

Muestra: población mayor de 15 años de: Municipio de Benavente

Pregunta - ¿Cuántos minutos al día escucha "Radio Sintonía"?

min / día	desviación	SHARE	GRPs	Horas de audiencia diaria
25,8	52,3	21,5%	2.649	8.025,9

min / día: media de minutos diarios que dedica la población del área específica a la emisora

Desviación estándar sobre la media: muestra la dispersión de valores sobre la media.

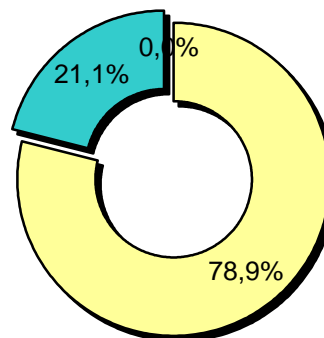
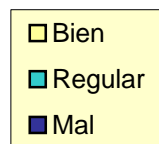
SHARE: cuota de audiencia, expresada en porcentaje, respecto al resto de emisoras.

GRPs: cuota de audiencia, expresada en número de personas, respecto al resto de emisoras.

Horas de audiencia diaria: total de horas de seguimiento que dedica el conjunto de la población.

Pregunta - En cuanto a la recepción de la señal "Radio Sintonía" ¿se recibe bien, regular o mal?

Respuesta	Porcentaje
Bien	78,9%
Regular	21,1%
Mal	<1%



Calidad de recepción

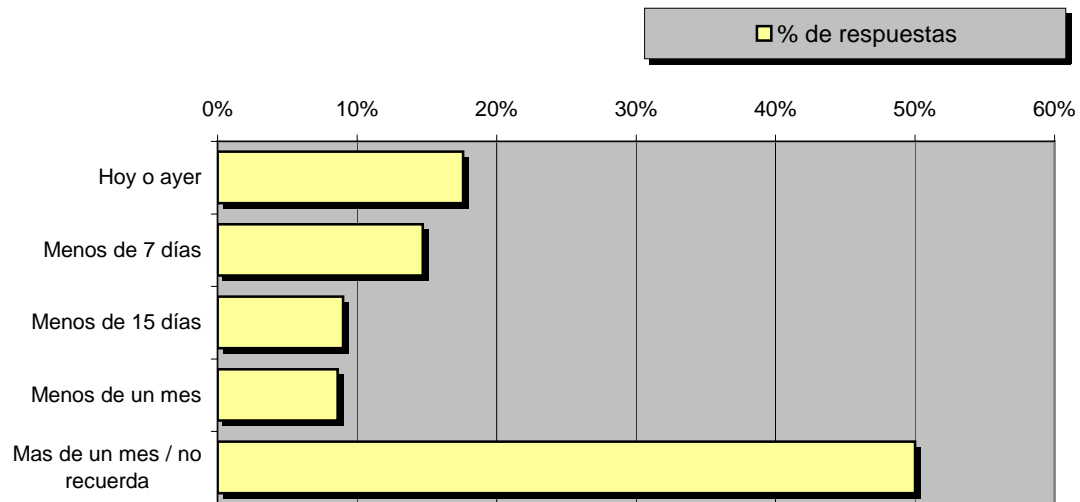
INFORTÉCNICA

REF:son-radiosintoina01/o07

Muestra: población mayor de 15 años de: Municipio de Benavente

Pregunta - ¿Aproximadamente, cuándo fue la última vez que escuchó "Radio Sintonía"?

Respuesta	% de respuestas	Personas
Hoy o ayer	17,6%	3.287
Menos de 7 días	14,7%	2.745
Menos de 15 días	9,0%	1.681
Menos de un mes	8,6%	1.606
Mas de un mes / no recuerda	50,0%	9.338



Frecuencia de seguimiento del medio en el último mes

Pregunta - ...En esta ocasión, ¿cuánto tiempo dedicó a escucharla?

Respuesta	% de respuestas
Menos de 15 minutos	16,7%
De 15 a 30 minutos	5,6%
Entre media y una hora	22,2%
Entre una y dos horas	27,8%
Más de dos horas	27,8%

min / día	desviación
29,3	47,6

Comarca de Benavente

excluyendo el municipio de Benavente

Análisis cuantitativo

Última actualización	Octubre de 2007
Población de los municipios de la muestra	25.498
Municipios	Ferreruela Vega de Tera Cubo de Benavente Ferrerías de Abajo Calzadilla de Tera Tábara Melgar de Tera Villanueva de las Peras San Pedro de Ceque Uña de Quintana

Ayoó de Vidriales
Camarzana de Tera
Brime de Sog
Santibáñez de Vidriales
Fuente Encalada
Pozuelo de Tábara
Morerueta de Tábara
Granja de Morerueta
Pública de Valverde
Santa Croya de Tera
Santa María de Valverde
Morales de Valverde
Santibáñez de Tera
Faramontanos de Tábara
Friera de Valverde
Villaveza de Valverde
Micereces de Tera
Navianos de Valverde
Granucillo
Villageriz
Brime de Urz
Villaferreña
Quiruelas de Vidriales
Quintanilla de Urz
Santa María de la Vega
Arrabalde
Coomonte
Burganes de Valverde
Bretocino
Bretó
Villanázar
Milles de la Polvorosa
Santa Cristina de la Polvorosa
Santovenia
Villaveza del Agua
Arcos de la Polvorosa
Santa Colomba de las Monjas
Barcial del Barco
Villanueva de Azoague
Manganeses de la Polvorosa
Morales de Rey
Fresno de la Polvorosa
Maire de Castroponce
Villabrázaro
San Cristóbal de Entreviñas
Matilla de Arzón
Castrogonzalo
Fuentes de Ropel
Valdescorriel
San Miguel del Valle

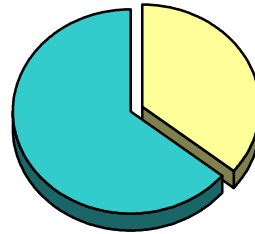
INFORTÉCNICA

REF:son-radiosintoina01/o07

Muestra: población mayor de 15 años de: Comarca de Benavente

Pregunta - ¿Conoce la emisora "Radio Sintonía"?

Respuesta	Porcentaje
Sí	35,7%
No	64,3%

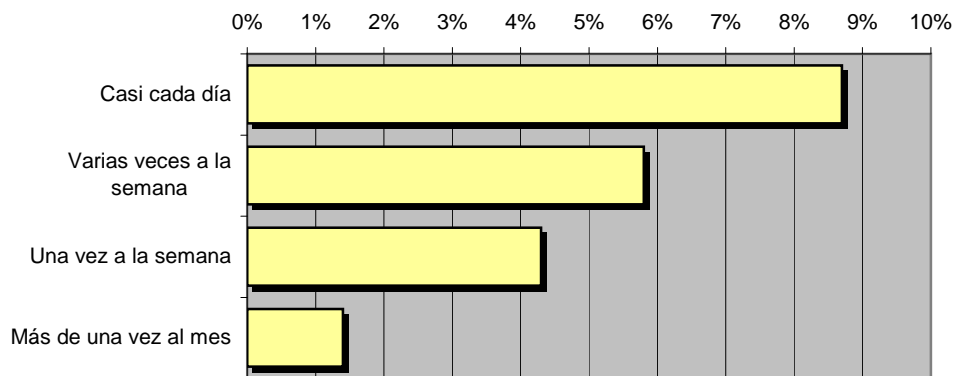


Grado de conocimiento de la población respecto al nombre de la emisora

Pregunta - ¿Con qué frecuencia escucha la emisora?

Respuesta	% de población	Personas
Casi cada día	8,7%	2.218
Varias veces a la semana	5,8%	1.479
Una vez a la semana	4,3%	1.096
Más de una vez al mes	1,4%	357

Esta emisora es seguida habitualmente por **5.151** personas del área indicada.



Frecuencia de seguimiento

INFORTÉCNICA

REF:son-radiosintoina01/o07

Muestra: población mayor de 15 años de: Comarca de Benavente

Pregunta - ¿Cuántos minutos al día dedica a "Radio Sintonía"?

min / día	desviación	SHARE	GRPs	Horas de audiencia diaria
17,6	51,1	14,7%	2.466	7.473,5

min / día: media de minutos diarios que dedica la población del área específica a la emisora.

Desviación estándar sobre la media: muestra la dispersión de valores sobre la media.

SHARE: cuota de audiencia, expresada en porcentaje, respecto al resto de emisoras.

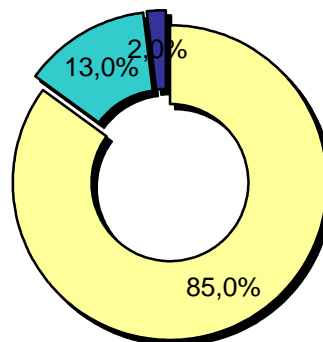
GRPs: cuota de audiencia, expresada en número de personas, respecto al resto de emisoras.

Horas de audiencia diaria: total de horas de seguimiento que dedica el conjunto de la población.

Pregunta - En cuanto a la recepción de la señal "Radio Sintonía" ¿se recibe bien, regular o mal?

Respuesta	Porcentaje
Bien	85,0%
Regular	13,0%
Mal	2,0%

□ Bien
■ Regular
■ Mal



Calidad de recepción

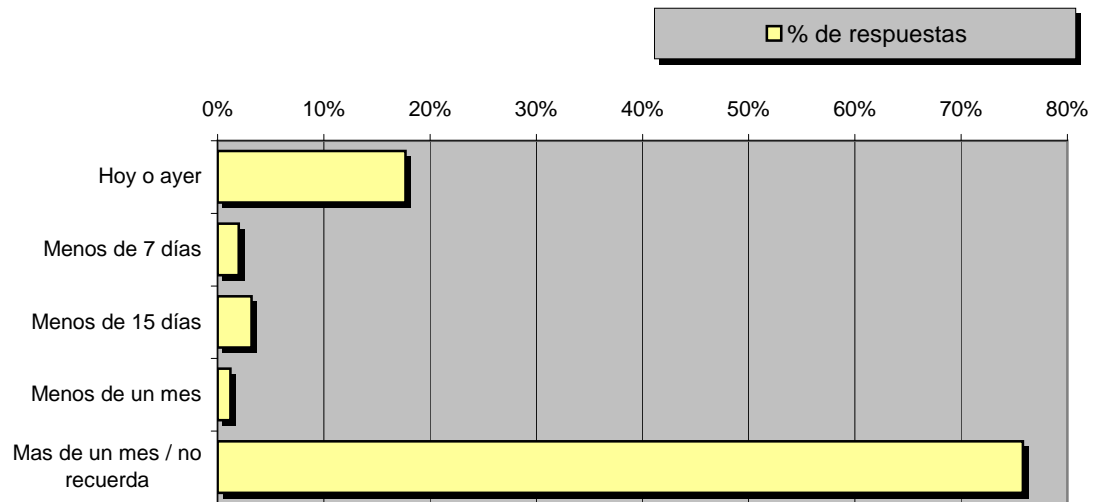
INFORTÉCNICA

REF:son-radiosintoina01/o07

Muestra: población mayor de 15 años de: Comarca de Benavente

Pregunta - ¿Aproximadamente, cuándo fue la última vez que escuchó "Radio Sintonía"?

Respuesta	% de respuestas	Personas
Hoy o ayer	17,7%	4.513
Menos de 7 días	2,0%	510
Menos de 15 días	3,2%	816
Menos de un mes	1,2%	306
Mas de un mes / no recuerda	75,8%	19.327



Frecuencia de seguimiento del medio en el último mes

Pregunta - ...En esta ocasión, ¿cuánto tiempo dedicó a escucharla?

Respuesta	% de respuestas
Menos de 15 minutos	11,0%
De 15 a 30 minutos	22,5%
Entre media y una hora	24,5%
Entre una y dos horas	12,6%
Más de dos horas	29,4%

min / día	desviación
17,6	47,0

Análisis por grupos de sexo y edad

Los datos que se presentan a continuación están basados en el conjunto de la muestra y no son proporcionales a la población de cada área.

Datos obtenidos:

- Conocimiento del nombre de la emisora por sexos y edades.
- Frecuencia de seguimiento por sexos y edades.
- Tiempo de dedicación diario por sexos y edades.
- Tiempo de dedicación diario de sus oyentes por sexos y edades.

INFORTÉCNICA

REF:son-radiosintoina01/o07

Muestra: población mayor de 15 años de toda el área de la muestra.

Pregunta - ¿Conoce la emisora "Radio Sintonía"?

Análisis comparativo por grupos de sexo

Resp / Grupo	Hombres	Mujeres
Sí	56,1%	34,8%
No	43,9%	65,2%

Hombres

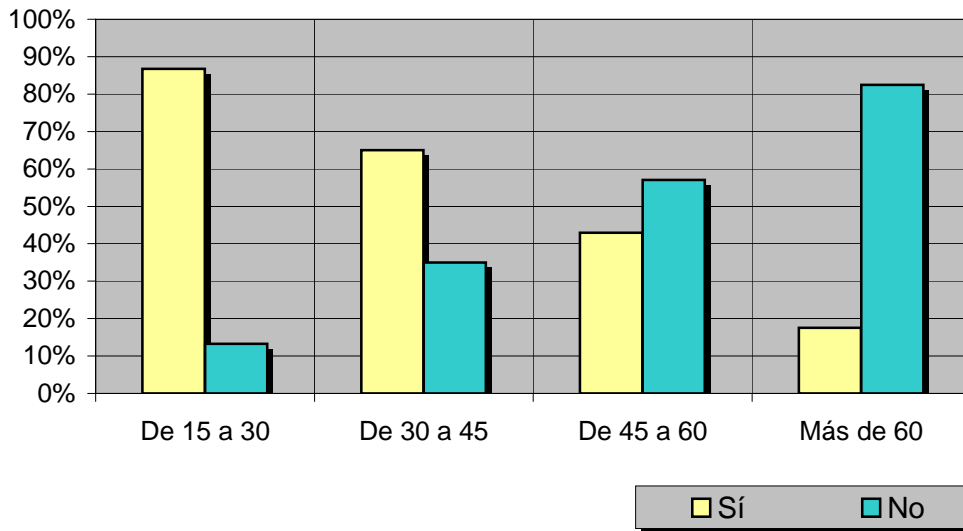


Mujeres



Análisis comparativo por grupos de edad

Resp \ Grupo	De 15 a 30	De 30 a 45	De 45 a 60	Más de 60
Sí	86,7%	65,0%	42,9%	17,5%
No	13,3%	35,0%	57,1%	82,5%



INFORTÉCNICA

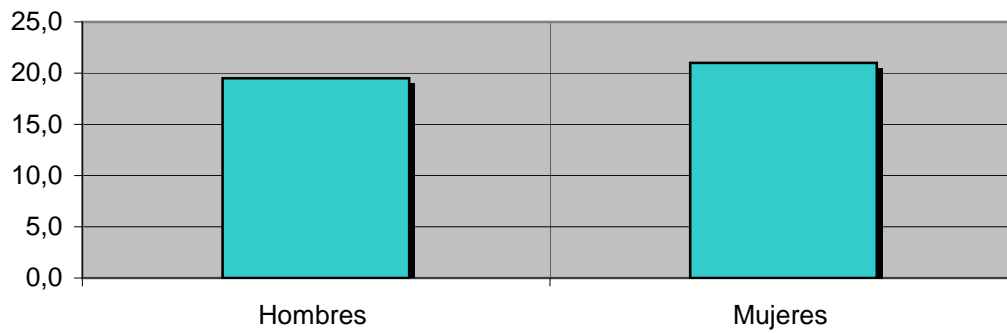
REF:son-radiosintoina01/o07

Muestra: población mayor de 15 años de toda el área de la muestra.

Pregunta - ¿Cuántos minutos al día dedica a "Radio Sintonía"?

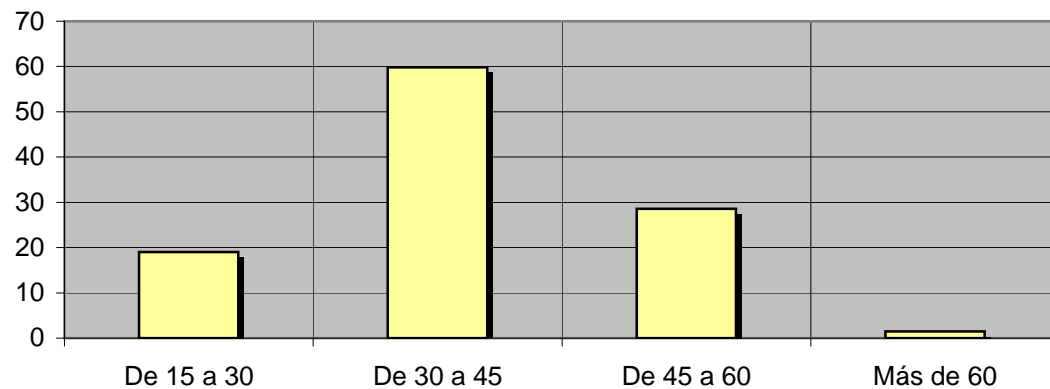
Análisis por sexos:

Hombres	Mujeres
19,5	21,0



Análisis por grupos de edad:

De 15 a 30	De 30 a 45	De 45 a 60	Más de 60
19,0	59,8	28,6	1,5



INFORTÉCNICA

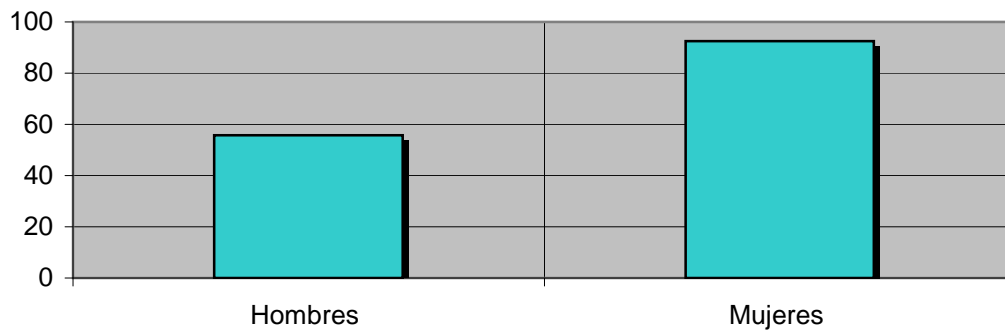
REF:son-radiosintoina01/o07

Muestra: Población oyente de la emisora.

Pregunta - ¿Cuántos minutos al día dedica a "Radio Sintonía"?

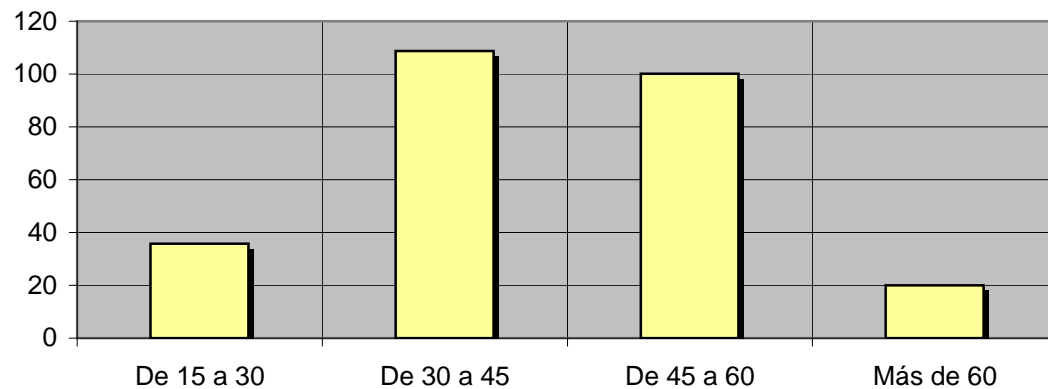
Análisis de sus seguidores por sexos:

Hombres	Mujeres
55,7	92,5



Análisis de sus seguidores por grupos de edad:

De 15 a 30	De 30 a 45	De 45 a 60	Más de 60
35,7	108,7	100,1	20,0



Análisis sobre los oyentes habituales de la emisora

Se consideran habituales los que dedican una media de más de un minuto al día a la emisora.

Datos obtenidos:

- Distribución de la audiencia durante el día
- Distribución de la audiencia durante la semana

INFORTÉCNICA

REF:son-radiosintoina01/o07

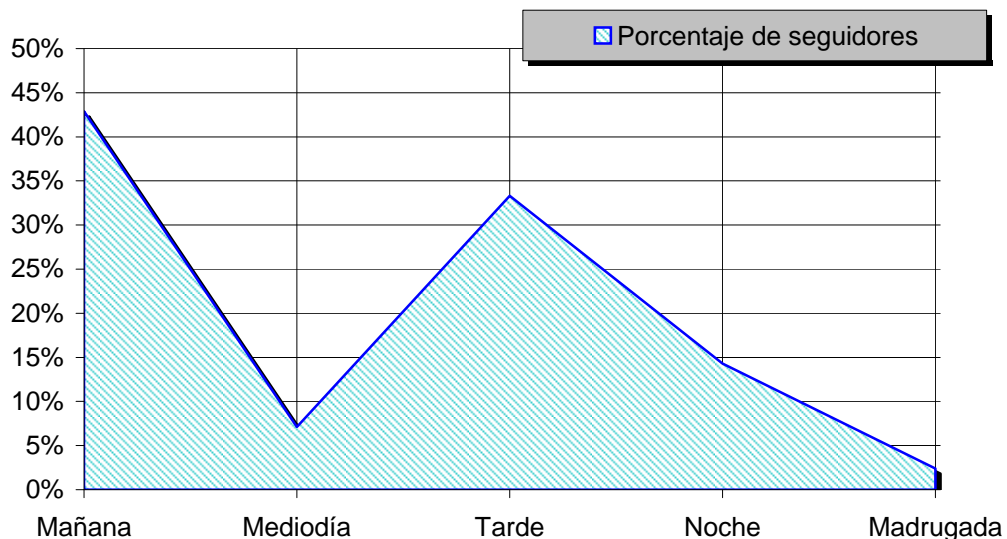
Muestra: Población habitual de la emisora.

Pregunta - ¿A qué horas escucha habitualmente "Radio Sintonía"?

- A. Mañana (6h - 12h)
- B. Mediodía (12h - 16h)
- C. Tarde (16h - 20h)
- D. Noche (20h - 1h)
- E. Madrugada (1h - 6h)

Análisis general

Respuesta	Porcentaje de seguidores
Mañana	42,9%
Mediodía	7,1%
Tarde	33,3%
Noche	14,3%
Madrugada	2,4%



Distribución de la audiencia durante el día

Los resultados obtenidos son un reflejo del horario más común de sintonización de la emisora. Lo que no significa que no la sigan fuera del horario más habitual.

INFORTÉCNICA

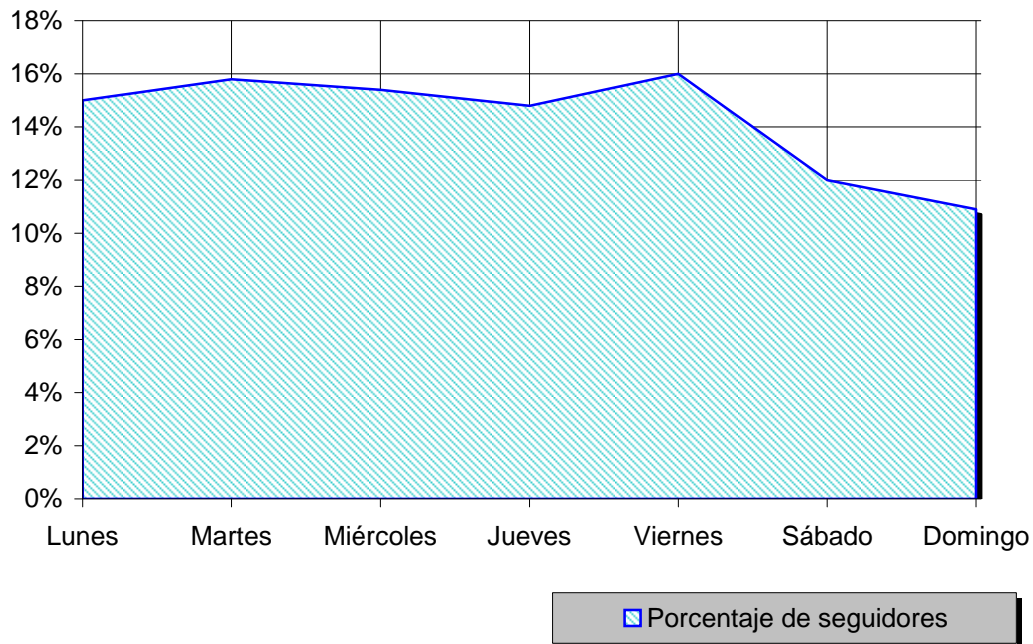
REF:son-radiosintoina01/o07

Muestra: Población habitual de la emisora.

Pregunta - ¿Qué días de la semana suele escuchar "Radio Sintonía"?

Análisis general

Respuesta	Porcentaje de seguidores
Lunes	15,0%
Martes	15,8%
Miércoles	15,4%
Jueves	14,8%
Viernes	16,0%
Sábado	12,0%
Domingo	10,9%



Distribución de la audiencia durante los días de la semana