

ESTUDIO DE AUDIENCIA
"Radio Fórmula FM"

FICHA TÉCNICA

Empresa que realiza el estudio	Información Técnica y Científica SL (Infortécnica)
Muestra	504 personas.
Margen de error de la muestra	Trabajando a un nivel de confianza del 95,5% (dos sigma), el margen de error es inferior al 5% para el conjunto de la muestra.
Universo	Población mayor de 15 años de la comarca de la Bañeza.
Tipo de entrevista	Telefónica, aleatoria y de distribución proporcional a la extensión de la población, obteniendo una muestra proporcional y significativa de cada grupo de sexo y edad.
Fecha del sondeo	Octubre de 2007
Horario de las entrevistas	Entre las 18:00 y las 22:00 horas de los días laborales.
Datos de Infortécnica	C/ Lepanto 422 08025 Barcelona Tel: 934334243 Fax: 934351627 Más información en: Http://www.infortecnica.com

“RADIO FÓRMULA FM”, ALCANZA UN 7 POR CIENTO DE SHARE EN LA BAÑEZA Y SU COMARCA

En el sondeo realizado en octubre 2007, en el área de La Bañeza y su comarca, “Radio Fórmula FM”, con sólo cuatro años de existencia, es conocida ya por un 35 por ciento de la población. Un 20 por ciento la sigue de forma habitual, cerca de 3.500 radioyentes, que dedican a la emisora más de media hora al día.

Sobre el conjunto de la población, el tiempo medio de audiencia es de nueve minutos, obteniendo una cuota (share) mayor del siete por ciento en el conjunto del área de difusión. El GRP´s de dicha área es de más de 1.000 radioyentes.

“Radio Fórmula FM” presenta un seguimiento continuado durante todo el día. El público de la emisora es de ambos sexos y de todos los grupos de edad.

Análisis cuantitativo de la audiencia de la emisora por áreas

Datos obtenidos en cada área

- Grado de conocimiento de la población respecto al nombre de la emisora.
- Frecuencia de seguimiento.
- Número de personas que siguen la emisora habitualmente.
- SHARE
- GRPs
- Calidad de recepción.
- Horas de dedicación diaria a la emisora

Municipio de la Bañeza

Análisis cuantitativo

Última actualización	Octubre de 2007
Población de los municipios de la muestra	10.549
Municipios	Bañeza (La)

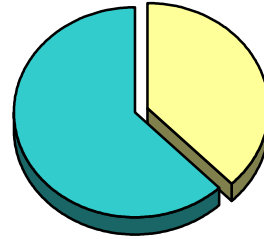
INFORTÉCNICA

REF:son-radioformula01/o07

Muestra: población mayor de 15 años de: Municipio de la Bañeza

Pregunta - ¿Conoce la emisora "Radio Fórmula FM", anteriormente conocida como Radio Alija?

Respuesta	Porcentaje
Sí	37,7%
No	62,3%

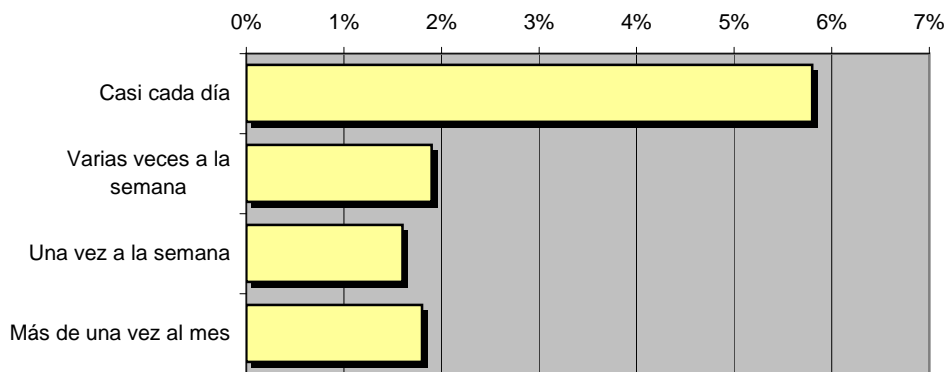


Grado de conocimiento de la población respecto al nombre de la emisora

Pregunta - ¿Con qué frecuencia sigue la emisora?

Respuesta	% de población	Personas
Casi cada día	5,8%	612
Varias veces a la semana	1,9%	200
Una vez a la semana	1,6%	169
Más de una vez al mes	1,8%	190

Esta emisora es seguida habitualmente por **1.171** personas del área indicada.



Frecuencia de seguimiento

INFORTÉCNICA

REF:son-radioformula01/o07

Muestra: población mayor de 15 años de: Municipio de la Bañeza

Pregunta - ¿Cuántos minutos al día escucha "Radio Fórmula FM"?

min / día	desviación	SHARE	GRPs	Horas de audiencia diaria
6,2	26,4	5,2%	360	1.090,1

min / día: media de minutos diarios que dedica la población del área específica a la emisora

Desviación estándar sobre la media: muestra la dispersión de valores sobre la media.

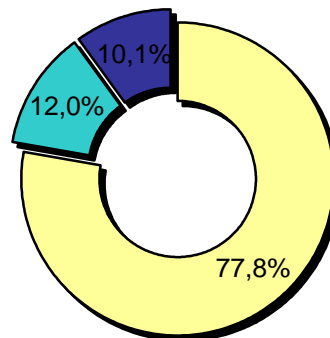
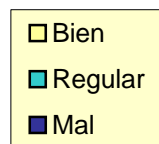
SHARE: cuota de audiencia, expresada en porcentaje, respecto al resto de emisoras.

GRPs: cuota de audiencia, expresada en número de personas, respecto al resto de emisoras.

Horas de audiencia diaria: total de horas de seguimiento que dedica el conjunto de la población.

Pregunta - En cuanto a la recepción de la señal "Radio Fórmula FM" ¿se recibe bien, regular o mal?

Respuesta	Porcentaje
Bien	77,8%
Regular	12,0%
Mal	10,1%



Calidad de recepción

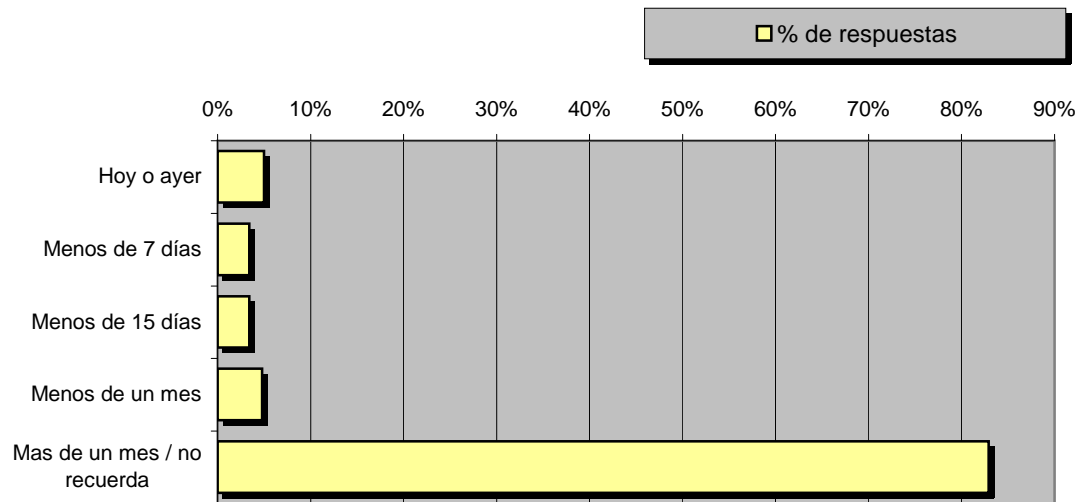
INFORTÉCNICA

REF:son-radioformula01/o07

Muestra: población mayor de 15 años de: Municipio de la Bañeza

Pregunta - ¿Aproximadamente, cuándo fue la última vez que escuchó "Radio Fórmula FM"?

Respuesta	% de respuestas	Personas
Hoy o ayer	5,0%	527
Menos de 7 días	3,4%	359
Menos de 15 días	3,4%	359
Menos de un mes	4,8%	506
Mas de un mes / no recuerda	82,9%	8.745



Frecuencia de seguimiento del medio en el último mes

Pregunta - ...En esta ocasión, ¿cuánto tiempo dedicó a escucharla?

Respuesta	% de respuestas
Menos de 15 minutos	14,5%
De 15 a 30 minutos	28,6%
Entre media y una hora	28,2%
Entre una y dos horas	14,6%
Más de dos horas	14,1%

min / día	desviación
5,6	21,5

Comarca de la Bañeza

excluyendo el municipio de la Bañeza

Análisis cuantitativo

Última actualización	Octubre de 2007
Población de los municipios de la muestra	13.699
Municipios	San Esteban de Nogales Alija del Infantado Quintana y Congosto Castrillo de la Valduerna Destriana Castrocalbón Villamontán de la Valduerna Riego de la Vega Santa Elena de Jamuz Palacios de la Valduerna

Soto de la Vega
Quintana del Marco
Cebrones del Río
Regueras de Arriba
Santa María de la Isla
San Cristóbal de la Polantera
Villazala

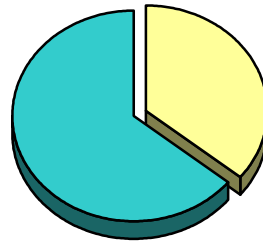
INFORTÉCNICA

REF:son-radioformula01/o07

Muestra: población mayor de 15 años de: Comarca de la Bañeza

Pregunta - ¿Conoce la emisora "Radio Fórmula FM", anteriormente conocida como Radio Alija?

Respuesta	Porcentaje
Sí	35,9%
No	64,1%

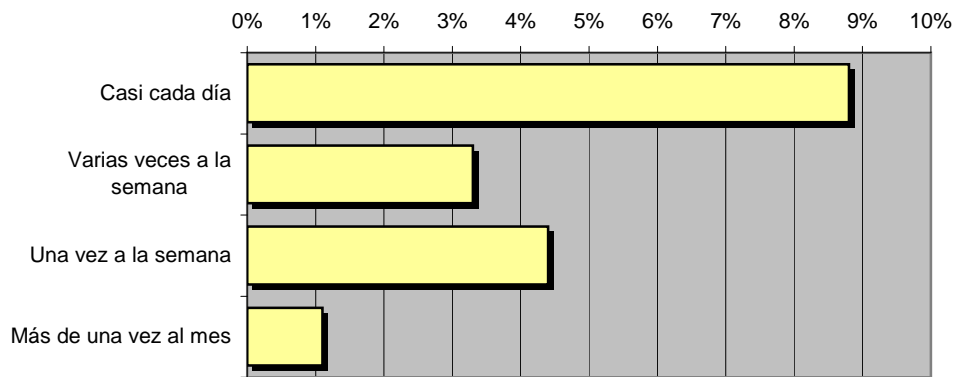


Grado de conocimiento de la población respecto al nombre de la emisora

Pregunta - ¿Con qué frecuencia escucha la emisora?

Respuesta	% de población	Personas
Casi cada día	8,8%	1.206
Varias veces a la semana	3,3%	452
Una vez a la semana	4,4%	603
Más de una vez al mes	1,1%	151

Esta emisora es seguida habitualmente por **2.411** personas del área indicada.



Frecuencia de seguimiento

INFORTÉCNICA

REF:son-radioformula01/o07

Muestra: población mayor de 15 años de: Comarca de la Bañeza

Pregunta - ¿Cuántos minutos al día dedica a "Radio Fórmula FM"?

min / día	desviación	SHARE	GRPs	Horas de audiencia diaria
8,6	29,9	7,2%	648	1.963,5

min / día: media de minutos diarios que dedica la población del área específica a la emisora.

Desviación estándar sobre la media: muestra la dispersión de valores sobre la media.

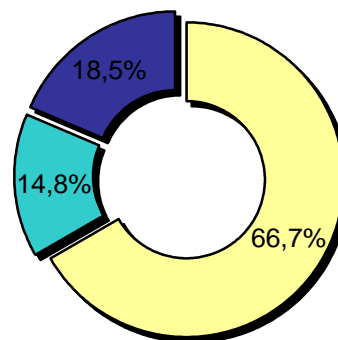
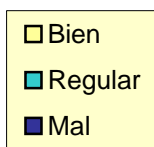
SHARE: cuota de audiencia, expresada en porcentaje, respecto al resto de emisoras.

GRPs: cuota de audiencia, expresada en número de personas, respecto al resto de emisoras.

Horas de audiencia diaria: total de horas de seguimiento que dedica el conjunto de la población.

Pregunta - En cuanto a la recepción de la señal "Radio Fórmula FM" ¿se recibe bien, regular o mal?

Respuesta	Porcentaje
Bien	66,7%
Regular	14,8%
Mal	18,5%



Calidad de recepción

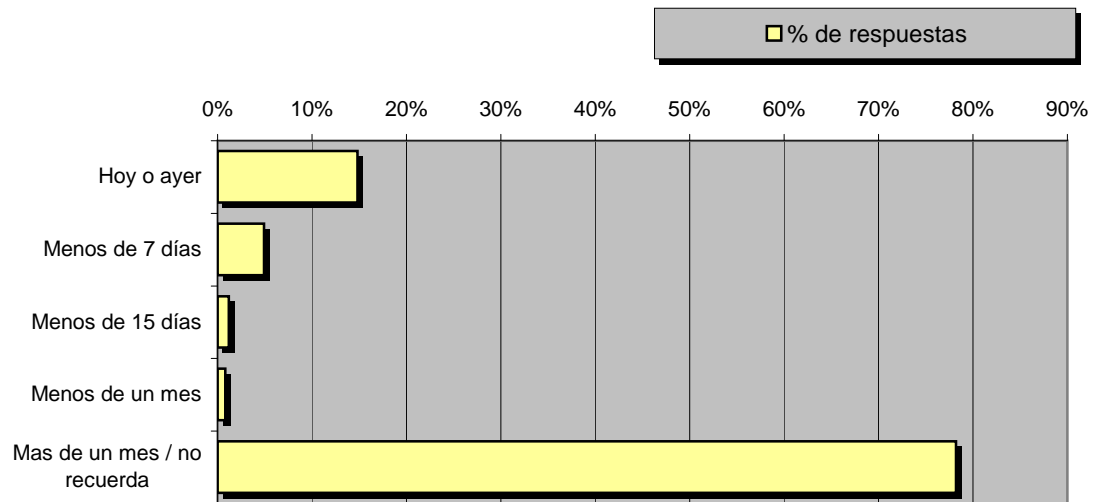
INFORTÉCNICA

REF:son-radioformula01/o07

Muestra: población mayor de 15 años de: Comarca de la Bañeza

Pregunta - ¿Aproximadamente, cuándo fue la última vez que escuchó "Radio Fórmula FM"?

Respuesta	% de respuestas	Personas
Hoy o ayer	14,8%	2.027
Menos de 7 días	4,9%	671
Menos de 15 días	1,2%	164
Menos de un mes	0,8%	110
Mas de un mes / no recuerda	78,2%	10.713



Frecuencia de seguimiento del medio en el último mes

Pregunta - ...En esta ocasión, ¿cuánto tiempo dedicó a escucharla?

Respuesta	% de respuestas
Menos de 15 minutos	42,9%
De 15 a 30 minutos	14,3%
Entre media y una hora	23,8%
Entre una y dos horas	4,8%
Más de dos horas	14,3%

min / día	desviación
10,3	35,2

Análisis por grupos de sexo y edad

Los datos que se presentan a continuación están basados en el conjunto de la muestra y no son proporcionales a la población de cada área.

Datos obtenidos:

- Conocimiento del nombre de la emisora por sexos y edades.
- Tiempo de dedicación diario por sexos y edades.

INFORTÉCNICA

REF:son-radioformula01/o07

Muestra: población mayor de 15 años de toda el área de la muestra.

Pregunta - ¿Conoce la emisora "Radio Fórmula FM"?

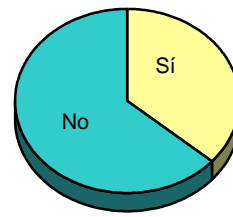
Análisis comparativo por grupos de sexo

Resp / Grupo	Hombres	Mujeres
Sí	36,7%	36,5%
No	63,3%	63,5%

Hombres

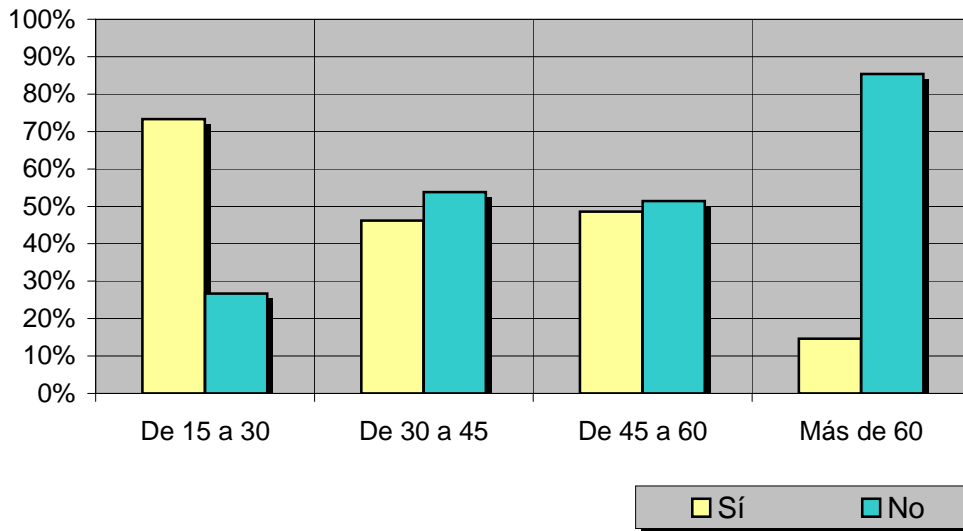


Mujeres



Análisis comparativo por grupos de edad

Resp \ Grupo	De 15 a 30	De 30 a 45	De 45 a 60	Más de 60
Sí	73,3%	46,2%	48,6%	14,6%
No	26,7%	53,8%	51,4%	85,4%



INFORTÉCNICA

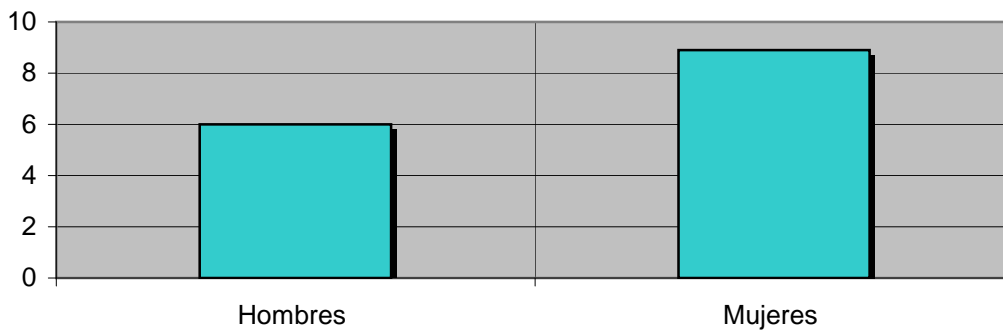
REF:son-radioformula01/o07

Muestra: población mayor de 15 años de toda el área de la muestra.

Pregunta - ¿Cuántos minutos al día dedica a "Radio Fórmula FM"?

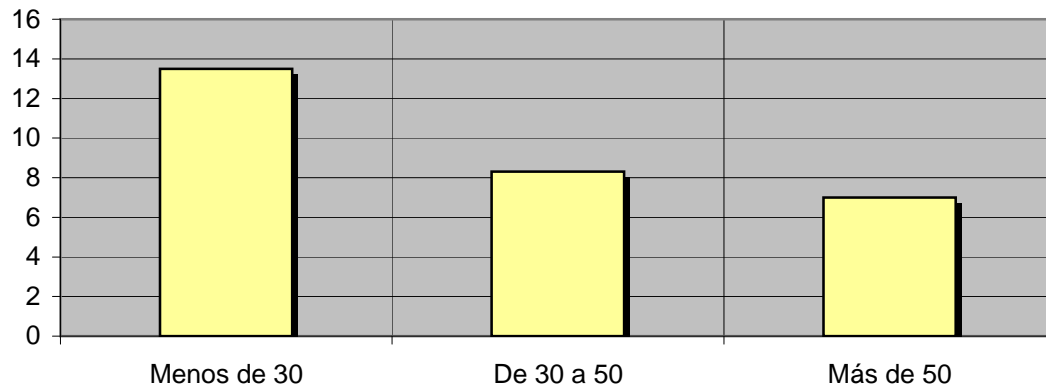
Análisis por sexos:

Hombres	Mujeres
6,0	8,9



Análisis por grupos de edad:

Menos de 30	De 30 a 50	Más de 50
13,5	8,3	7,0



Análisis sobre los oyentes habituales de la emisora

Se consideran habituales los que dedican una media de más de un minuto al día a la emisora.

Datos obtenidos:

- Distribución de la audiencia durante el día
- Distribución de la audiencia durante la semana

INFORTÉCNICA

REF:son-radioformula01/o07

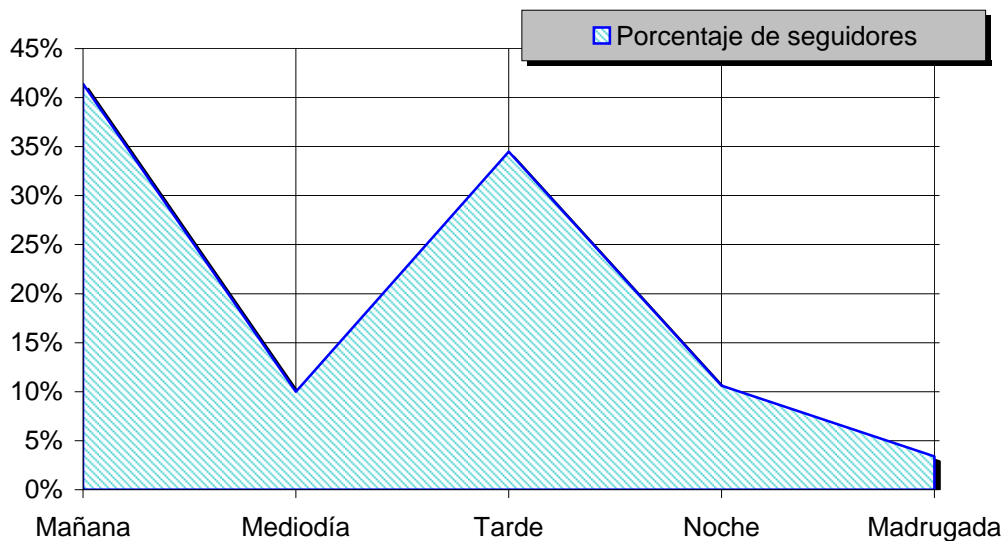
Muestra: Población habitual de la emisora.

Pregunta - ¿A qué horas escucha habitualmente "Radio Fórmula FM"?

- A. Mañana (6h - 12h)
- B. Mediodía (12h - 16h)
- C. Tarde (16h - 20h)
- D. Noche (20h - 1h)
- E. Madrugada (1h - 6h)

Análisis general

Respuesta	Porcentaje de seguidores
Mañana	41,4%
Mediodía	10,0%
Tarde	34,5%
Noche	10,6%
Madrugada	3,4%



Distribución de la audiencia durante el día

Los resultados obtenidos son un reflejo del horario más común de sintonización de la emisora. Lo que no significa que no la sigan fuera del horario más habitual.

INFORTÉCNICA

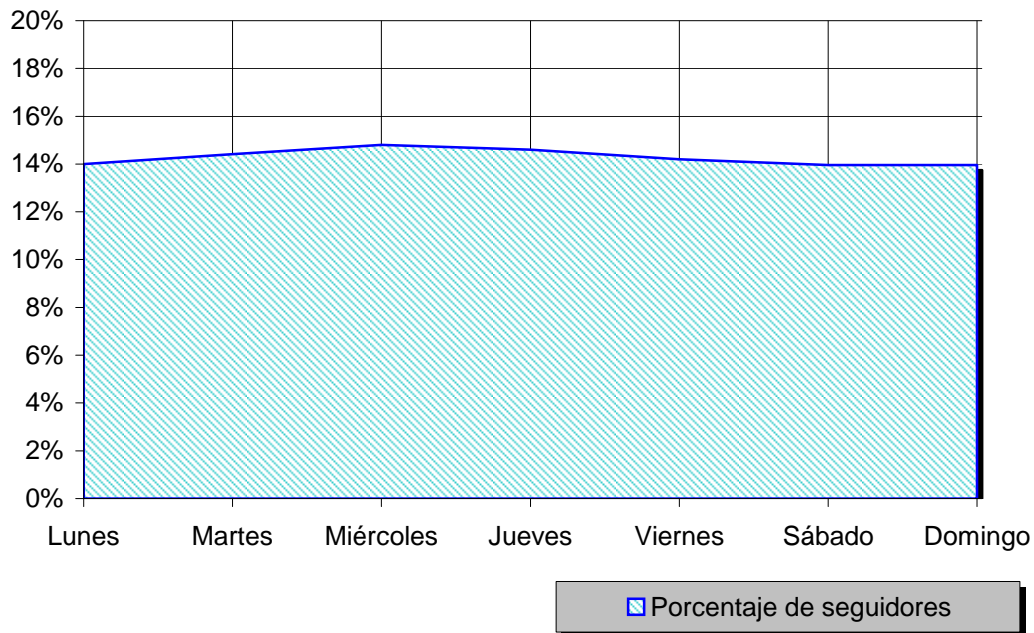
REF:son-radioformula01/o07

Muestra: Población habitual de la emisora.

Pregunta - ¿Qué días de la semana suele escuchar "Radio Fórmula FM"?

Análisis general

Respuesta	Porcentaje de seguidores
Lunes	14,0%
Martes	14,4%
Miércoles	14,8%
Jueves	14,6%
Viernes	14,2%
Sábado	14,0%
Domingo	14,0%



Distribución de la audiencia durante los días de la semana