

**ESTUDI D'AUDIÈNCIA**  
**"Ràdio Ripoll"**

## FITXA TÈCNICA

<b>Empresa que realitza l'estudi</b>	Informació Tècnica i Científica SL (Infortècnica)
<b>Mostra</b>	501 persones
<b>Marge d'error de la mostra</b>	Treballant a un nivell de confiança del 95,5% (dos sigma), el marge d'error es inferior al 5% per el conjunt de la mostra.
<b>Univers</b>	Població major de 15 anys de la comarca del Ripollès.
<b>Tipus d'entrevista</b>	Telefònica, aleatòria i de distribució proporcional a l'extensió de la població, obtenint una mostra proporcional i significativa de cada grup de sexe i edat.
<b>Data del sondeig</b>	Setembre de 2007
<b>Horari de les entrevistes</b>	Entre les 18:00 i les 22:00 hores dels dies laborables.
<b>Dades d'Infortècnica</b>	C/ Lepant 422 08025 Barcelona Tel: 934334243 Fax: 934351627 Mes informació a: <a href="http://www.infortecnica.com">http://www.infortecnica.com</a>

## ***“Ràdio Ripoll”, arriba a un 20 per cent de Share al conjunt del Ripollès***

“Ràdio Ripoll” és coneguda per gairebé tota la població de Ripoll i la seva comarca. La meitat de la població la segueix de forma habitual; que són pràcticament tots els assidus a la ràdio.

El temps que dedica a l'emissora els seus seguidors és de 44 minuts al dia. Sobre el conjunt de la població, el temps mig d'audiència és de més de 23 minuts, obtenint una quota d'audiència (share) del 20 per cent del conjunt total de les emissores que es reben a la seva àrea (GRP's global de 3300 persones, un 10 per cent més que l'anterior estudi),

El perfil del públic assidu és d'ambdós sexes, amb una fidelitat important per part de tots els grups d'edat.

## Anàlisi quantitatiu de l'emissora per àrees

### Dades obtingudes a cada àrea

- Grau de coneixement de la població respecte el nom de l'emissora.
- Freqüència de seguiment.
- Nombre d'oients que segueixen l'emissora habitualment.
- SHARE
- GRPs
- Qualitat de recepció
- Hores de dedicació diària a l'emissora

## **Àrea de Ripoll**

### **Anàlisi quantitatiu**

<b>Última actualització</b>	Setembre de 2007
<b>Població dels municipis de la mostra</b>	10.762
<b>Municipis</b>	Ripoll

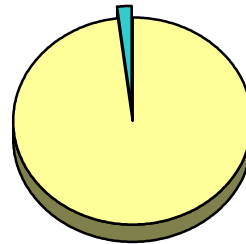
# INFORTÈCNICA

REF:son-ripollradio01/s07

Mostra: població major de 15 anys de: Àrea de Ripoll

## Pregunta - Coneix l'emissora "Ràdio Ripoll"?

Resposta	Percentatge
Sí	98,0%
No	2,0%

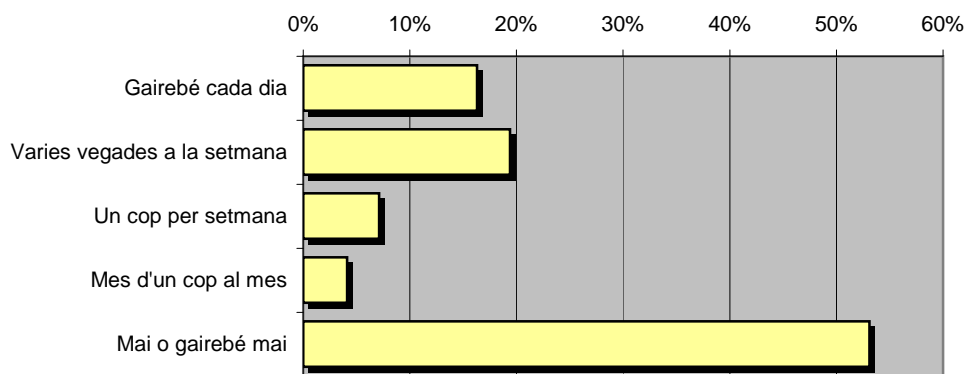


Grau de coneixement de la població respecte el nom de l'emissora

## Pregunta - Amb quina freqüència segueix aquesta emissora?

Resposta	% de població	persones
Gairebé cada dia	16,3%	1.754
Varies vegades a la setmana	19,4%	2.088
Un cop per setmana	7,1%	764
Mes d'un cop al mes	4,1%	441
Mai o gairebé mai	53,1%	5.715

Aquesta emissora es escoltada habitualment per **5.047** persones de l'àrea indicada.



Freqüència de seguiment

# INFORTÈCNICA

REF:son-ripollradio01/s07

Mostra: població major de 15 anys de: Àrea de Ripoll

## Pregunta - Quants minuts al dia escolta "Ràdio Ripoll"?

min / dia	desviació	SHARE	GRPs	Hores d'audiència
23,9	47,0	19,9%	1.414	4.286,3

min / dia: mitjana de minuts diaris que dedica la població del àrea en qüestió a l'emissora.

Desviació estàndard sobre la mitjana: mostra la dispersió de valors sobre la mitjana.

SHARE: quota d'audiència, o percentatge respecte la resta d'emissores.

GRPs: quota de audiència, expressada en nombre de persones, respecte la resta d'emissores.

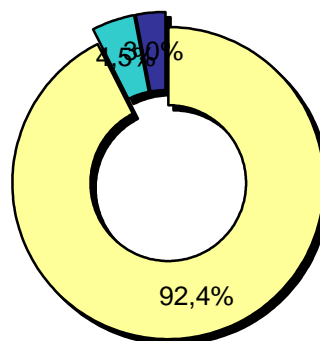
Hores d'audiència diària: total de hores de seguiment que hi dedica el conjunt de la població.

---

## Pregunta - En quant a la recepció del senyal "Ràdio Ripoll" es rep bé, regular o malament?

Resposta	Percentatge
Bé	92,4%
Regular	4,5%
Malament	3,0%

<input type="checkbox"/>	Bé
<input type="checkbox"/>	Regular
<input type="checkbox"/>	Malament



Qualitat de recepció

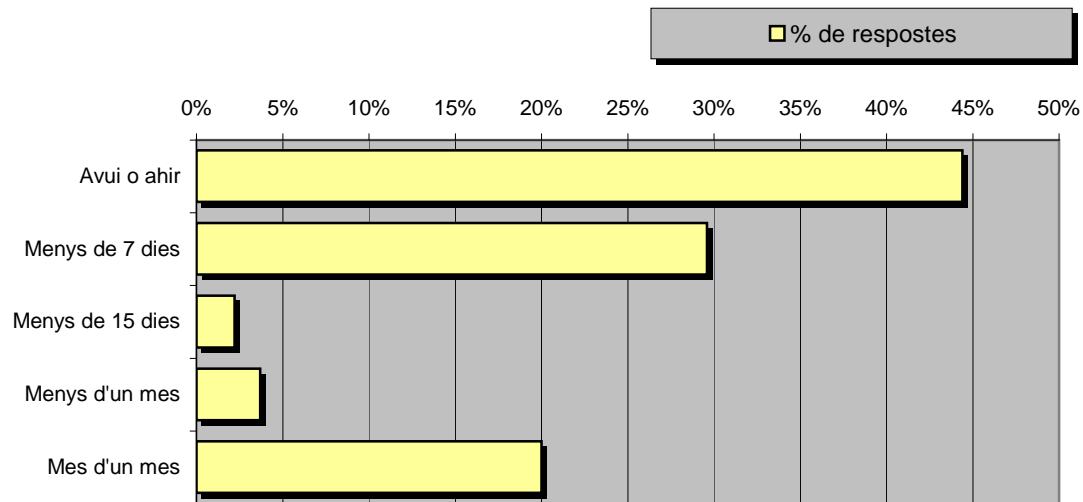
# INFORTÈCNICA

REF:son-ripollradio01/s07

Mostra: població major de 15 anys de: Àrea de Ripoll

**Pregunta - ¿Aproximadament, quan va ser l'últim cop que va escoltar "Ràdio Ripoll"?**

Resposta	% de respostes	Persones
Avui o ahir	44,4%	4.778
Menys de 7 dies	29,6%	3.186
Menys de 15 dies	2,2%	237
Menys d'un mes	3,7%	398
Mes d'un mes	20,0%	2.152



Freqüència de seguiment del mitjà en l'últim mes

**Pregunta - ...En aquesta ocasió, quant temps va dedicar-li, mes o menys?**

Resposta	% de respostes
Menys de 15 minuts	21,7%
De 15 a 30 minuts	8,7%
Entre mitja i una hora	30,4%
Entre una i dues hores	26,1%
Mes de dues hores	13,0%

min / dia	desviació
50,4	56,5



## **Comarca del Ripollès (excloent Ripoll)**

### **Anàlisi quantitatiu**

<b>Última actualització</b>	Setembre de 2007
<b>Població dels municipis de la mostra</b>	15.638
<b>Municipis</b>	Llosses (Les) Gombrèn Toses Planoles CampdevànoI Campelles Ribes de Freser Ogassa Pardines Vilallonga de Ter

Queralbs  
Sant Joan de les Abadesses  
Vallfogona de Ripollès  
Sant Pau de Segúries  
Llanars  
Camprodon  
Setcases  
Molló

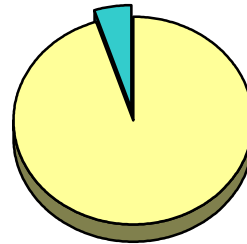
# INFORTÈCNICA

REF:son-ripollradio01/s07

Mostra: població major de 15 anys de: Comarca del Ripollès (excloent Ripoll)

## Pregunta - Coneix l'emissora "Ràdio Ripoll"?

Resposta	Percentatge
Sí	95,1%
No	4,9%

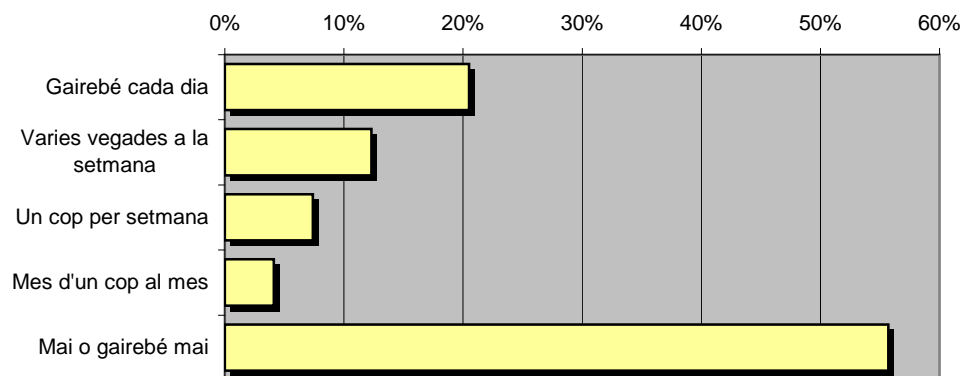


Grau de coneixement de la població respecte el nom de l'emissora

## Pregunta - Amb quina freqüència segueix aquesta emissora?

Resposta	% de població	persones
Gairebé cada dia	20,5%	3.206
Varies vegades a la setmana	12,3%	1.923
Un cop per setmana	7,4%	1.157
Mes d'un cop al mes	4,1%	641
Mai o gairebé mai	55,7%	8.710

Aquesta emissora es escoltada habitualment per **6.928** persones de l'àrea indicada



Freqüència de seguiment

# INFORTÈCNICA

REF:son-ripollradio01/s07

Mostra: població major de 15 anys de: Comarca del Ripollès (excloent Ripoll)

## Pregunta - Quants minuts al dia escolta "Ràdio Ripoll"?

min / dia	desviació	SHARE	GRPs	Hores d'audiència
22,7	45,5	18,9%	1.950	5.908,3

min / dia: mitjana de minuts diaris que dedica la població del àrea en qüestió a l'emissora.

Desviació estàndard sobre la mitjana: mostra la dispersió de valors sobre la mitjana.

SHARE: quota d'audiència, o percentatge respecte la resta d'emissores.

GRPs: quota de audiència, expressada en nombre de persones, respecte la resta d'emissores.

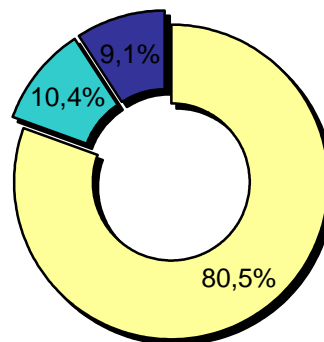
Hores d'audiència diària: total de hores de seguiment que hi dedica el conjunt de la població.

---

## Pregunta - En quant a la recepció del senyal "Ràdio Ripoll" es rep bé, regular o malament?

Resposta	Percentatge
Bé	80,5%
Regular	10,4%
Malament	9,1%

<input type="checkbox"/>	Bé
<input type="checkbox"/>	Regular
<input type="checkbox"/>	Malament



Qualitat de recepció

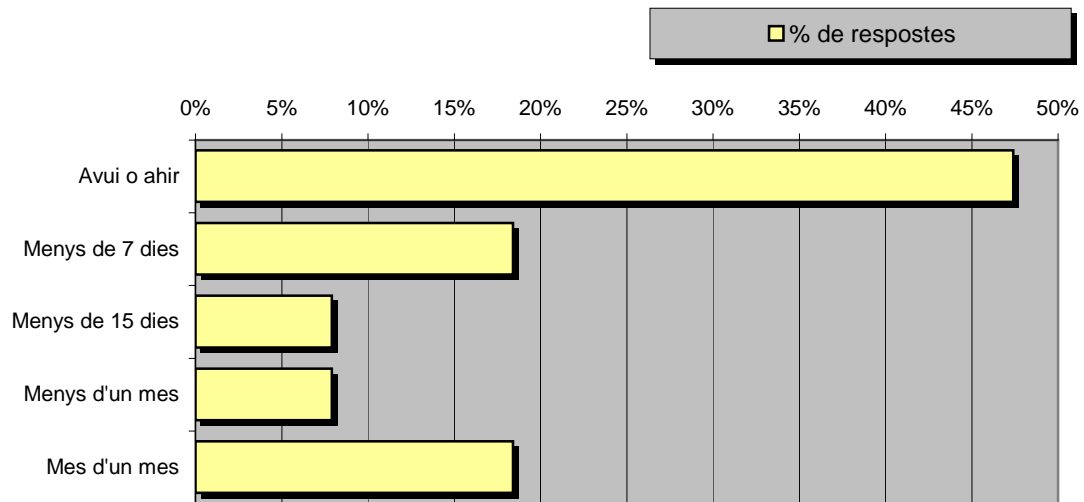
# INFORTÈCNICA

REF:son-ripollradio01/s07

Mostra: població major de 15 anys de: Comarca del Ripollès (excloent Ripoll)

## Pregunta - Aproximadament, quan va ser l'últim cop que va escoltar "Ràdio Ripoll"?

Resposta	% de respostes	Persones
Avui o ahir	47,4%	7.412
Menys de 7 dies	18,4%	2.877
Menys de 15 dies	7,9%	1.235
Menys d'un mes	7,9%	1.235
Mes d'un mes	18,4%	2.877



Freqüència de seguiment del mitjà en l'últim mes

## Pregunta - ...En aquesta ocasió, quant temps va dedicar-li, mes o menys?

Resposta	% de respostes
Menys de 15 minuts	21,9%
De 15 a 30 minuts	37,5%
Entre mitja i una hora	18,8%
Entre una i dues hores	9,4%
Mes de dues hores	12,5%

min / dia	desviació
30,7	40,1

## Anàlisi per grups de sexe i d'edat

Les dades que es presenten a continuació estan basades en el conjunt de la mostra que s'ha realitzat. Així doncs, no són proporcionals a la població de cada àrea.

### Dades obtingudes:

- Coneixement del nom de l'emissora per sexes i edats.
- Freqüència de seguiment per sexes i edats.
- Temps de dedicació diari per sexes i edats.
- Temps de dedicació diari dels seus oients per sexes i edats.

# INFORTÈCNICA

REF:son-ripollradio01/s07

Mostra: població major de 15 anys de tota l'àrea de la mostra.

## Pregunta - ¿Coneix l'emissora "Ràdio Ripoll"?

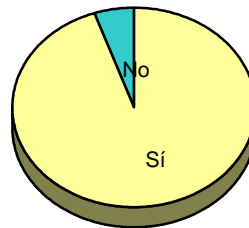
Anàlisi comparatiu per sexes

Resp / Grup	Homes	Dones
Sí	98,9%	94,7%
No	1,1%	5,3%

Homes

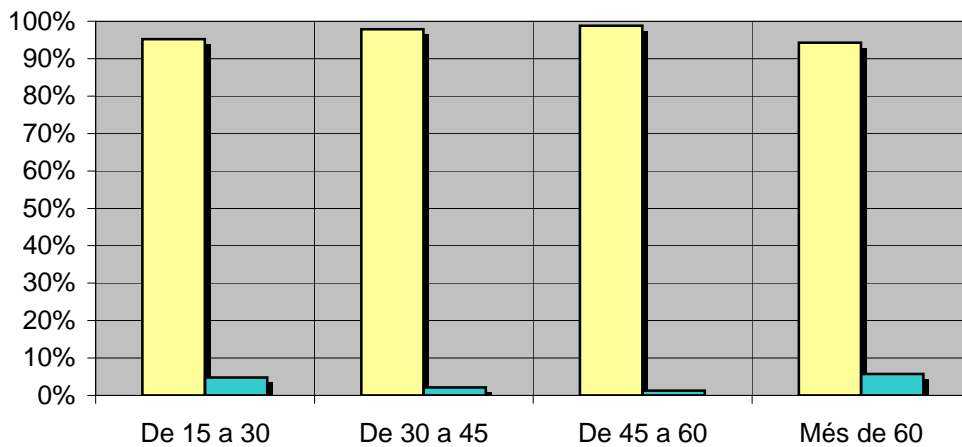


Dones



Anàlisi comparatiu per grups d'edat

Resp / Grup	De 15 a 30	De 30 a 45	De 45 a 60	Més de 60
Sí	95,2%	97,9%	98,8%	94,3%
No	4,8%	2,1%	1,3%	5,7%



■ Sí ■ No

# INFORTÈCNICA

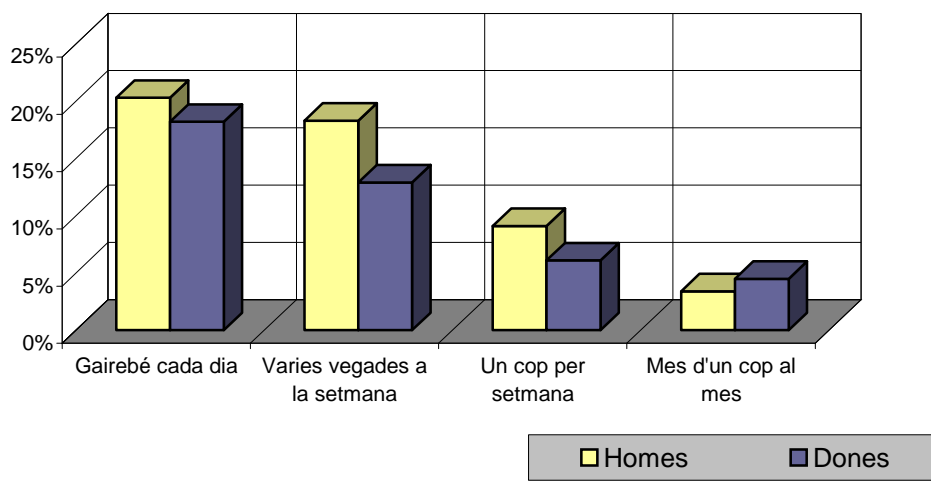
REF:son-ripollradio01/s07

Mostra: població major de 15 anys de tota l'àrea de la mostra.

## Pregunta - Amb quina freqüència segueix aquesta emissora?

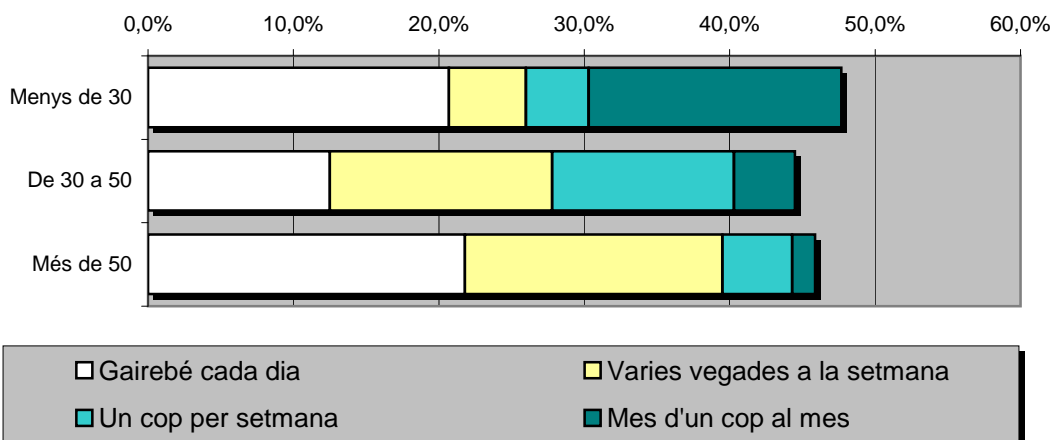
Anàlisi per sexes

Resposta	Homes	Dones
Gairebé cada dia	20,3%	18,2%
Varies vegades a la setmana	18,3%	12,9%
Un cop per setmana	9,1%	6,1%
Mes d'un cop al mes	3,4%	4,5%



Anàlisi comparatiu per grups d'edat

Resp \ Grup	Menys de 30	De 30 a 50	Més de 50
Gairebé cada dia	20,7%	12,5%	21,8%
Varies vegades a la setmana	5,3%	15,3%	17,7%
Un cop per setmana	4,3%	12,5%	4,8%
Mes d'un cop al mes	17,4%	4,2%	1,6%





# INFORTÈCNICA

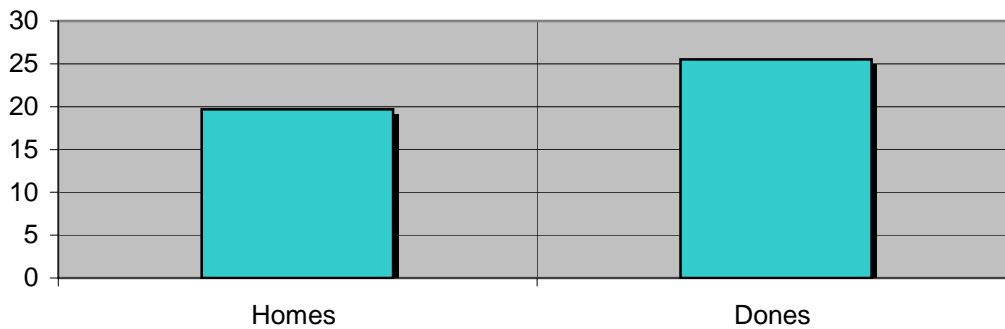
REF:son-ripollradio01/s07

Mostra: població major de 15 anys de tota l'àrea de la mostra.

## Pregunta - Quants minuts al dia escolta "Ràdio Ripoll"?

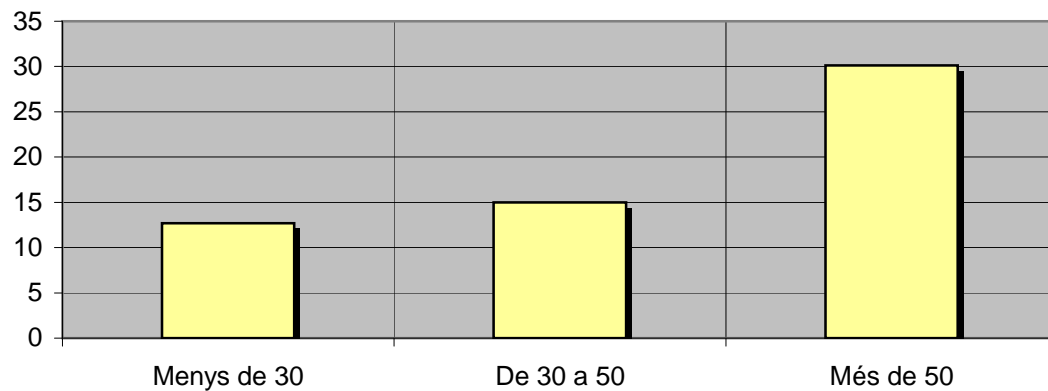
Anàlisi per sexes

Homes	Dones
19,7	25,5



Anàlisi comparatiu per grups d'edat

Menys de 30	De 30 a 50	Més de 50
12,7	15,0	30,1



# INFORTÈCNICA

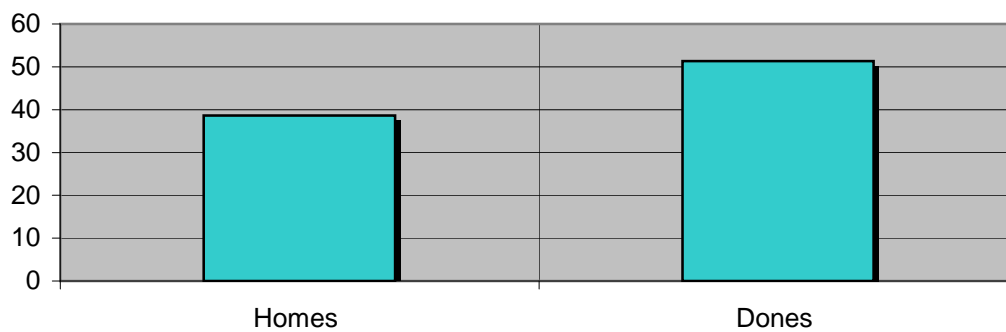
REF:son-ripollradio01/s07

Mostra: població oient de l'emissora.

## Pregunta - Quants minuts al dia escolta "Ràdio Ripoll"?

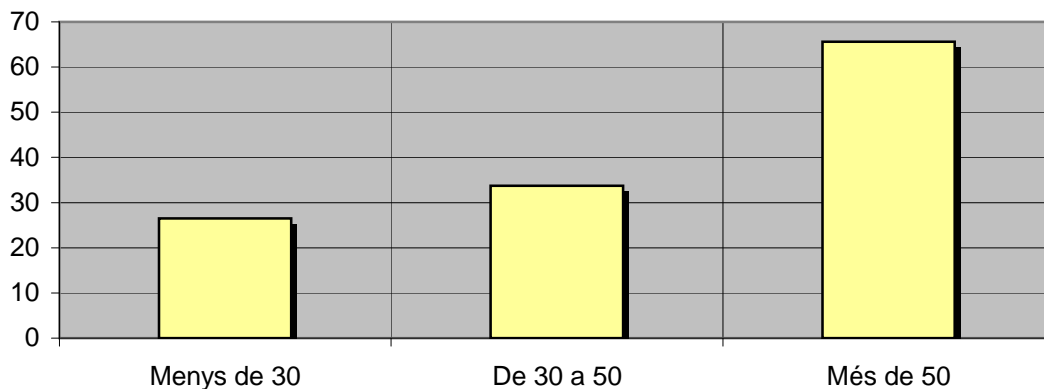
Anàlisi dels seus oients per sexes:

Homes	Dones
38,6	51,3



Anàlisi dels seus oients per grups d'edat:

Menys de 30	De 30 a 50	Més de 50
26,5	33,7	65,6



## Anàlisi dels oients habituals de l'emissora

Es consideren oients habituals els qui dediquen una mitjana de més d'un minut al dia a l'emissora.

### Dades obtingudes:

- Distribució de l'audiència durant el dia.
- Distribució de l'audiència durant la setmana.
- Progressió de l'audiència.

# INFORTÈCNICA

REF:son-ripollradio01/s07

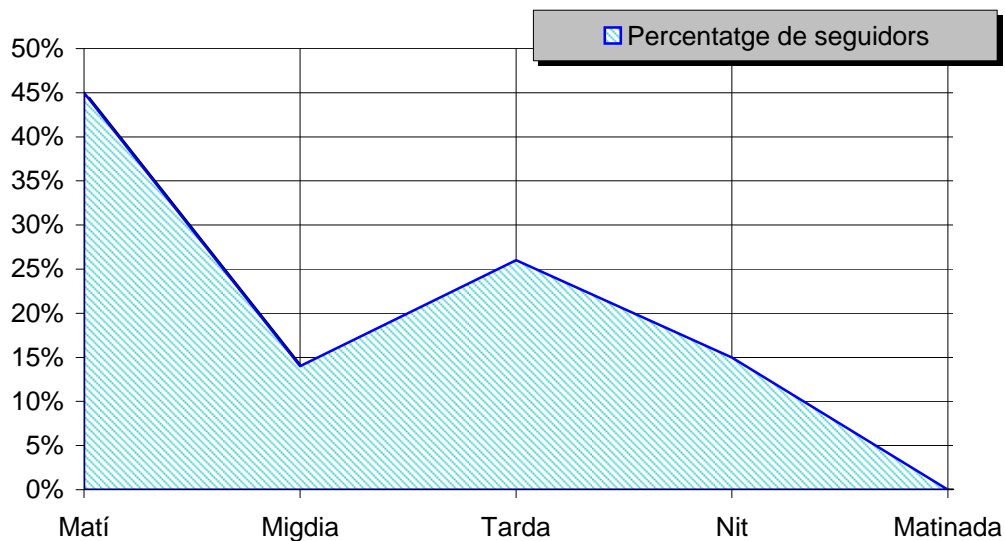
Mostra: població habitual de l'emissora.

## Pregunta - A quines hores escolta normalment "Ràdio Ripoll"?

Matí (6h - 12h)  
Migdia (12h - 16h)  
Tarda (16h - 20h)  
Nit (20h - 1h)  
Matinada (1h - 6h)

### Anàlisi general

Resposta	Percentatge de seguidors
Matí	45,0%
Migdia	14,0%
Tarda	26,0%
Nit	15,0%
Matinada	<1%



Distribució de l'audiència durant el dia

#### Nota

El resultat obtingut és una representació de l'horari més comú de sintonització de l'emissora. Això no vol dir que no hi hagi seguiment fora de l'horari més habitual.

# INFORTÈCNICA

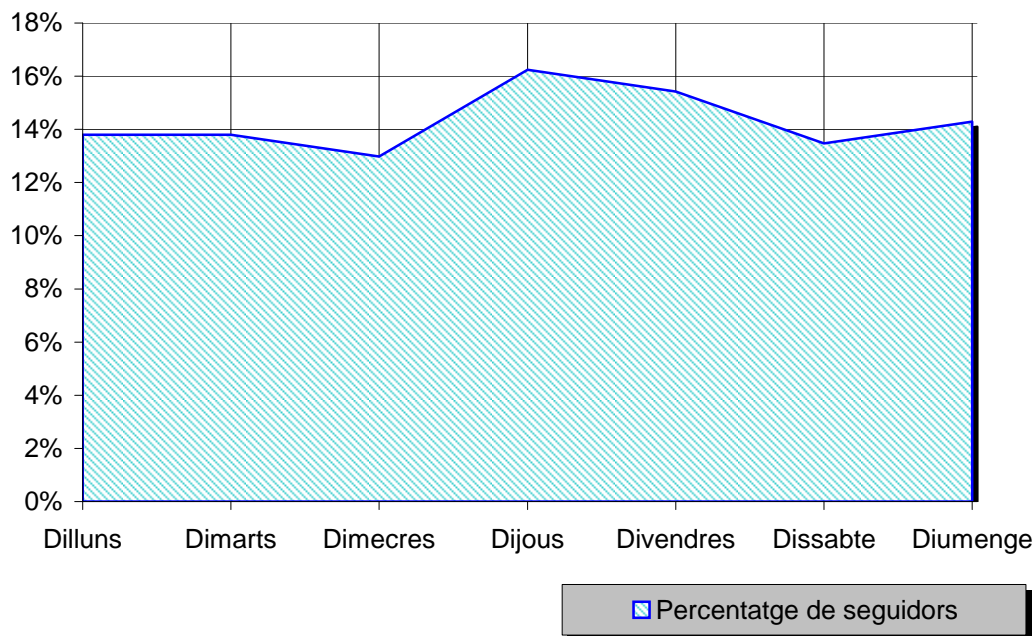
REF:son-ripollradio01/s07

Mostra: població habitual de l'emissora.

## Pregunta - Normalment, quins dies de la setmana escolta "Ràdio Ripoll"?

Anàlisi general

Resposta	Percentatge de seguidors
Dilluns	13,8%
Dimarts	13,8%
Dimecres	13,0%
Dijous	16,2%
Divendres	15,4%
Dissabte	13,5%
Diumenge	14,3%



Distribució de l'audiència durant els dies de la setmana

---

# INFORTÈCNICA

REF:son-ripollradio01/s07

Mostra: població que coneix l'emissora.

**Pregunta - Escolta l'emissora: més, igual o menys que l'any passat? ... i la ràdio, en general?**

- A. Més
- B. Igual
- C. Menys
- D. No sap / No contesta

Anàlisi general

Resposta	Percentatge de seguiment de l'emissora	Percentatge de seguiment de la ràdio
Més	10,3%	6,7%
Igual	80,0%	67,6%
Menys	4,7%	10,5%
No sap / no contesta	5,0%	15,2%

