

ESTUDI D'AUDIÈNCIA
"Ràdio Punt 6 Camp"

FITXA TÈCNICA

Empresa que realitza l'estudi	Informació Tècnica i Científica SL (Infortècnica)
Mostra	501 persones
Marge d'error de la mostra	Treballant a un nivell de confiança del 95,5% (dos sigma), el marge d'error es inferior al 5% per el conjunt de la mostra.
Univers	Població major de 15 anys de la comarca del Camp de Tarragona.
Tipus d'entrevista	Telefònica, aleatòria i de distribució proporcional a l'extensió de la població, obtenint una mostra proporcional i significativa de cada grup de sexe i edat.
Data del sondeig	Setembre de 2007
Horari de les entrevistes	Entre les 18:00 i les 22:00 hores dels dies laborables.
Dades d'Infortècnica	C/ Lepant 422 08025 Barcelona Tel: 934334243 Fax: 934351627 Mes informació a: http://www.infortecnica.com

“PUNT 6 CAMP”, 15.000 RADIOOIENTS LA SEGUEIXEN DE FORMA HABITUAL I ACONSEGUEIX UN 4,2% DE SHARE

"PUNT 6 CAMP" és coneguda per un 20 per cent de la població de la seva àrea de difusió. La segueixen amb freqüència 15.000 radiooients.

La mitjana de temps diari que li dediquen els seus seguidors ara és de 25 minuts. L'audiència mitjana a l'àrea de difusió sobre el conjunt de la població és de gairebé cinc minuts diaris. La quota d'audiència (share) es d'un 4,2 per cent, un dos per cent més que a l'anterior estudi (GRP's de 3.700 radiooients)

El tram horari de major audiència es situa a la franja del matí, amb una acumulació del 38 per cent. Per la tarda i per la nit també es dona una acumulació d'audiència gens menyspreable (28 i 22 per cent, respectivament), més pròpia de la gent jove.

El tipus de programa que més agrada als joves són el musicals. La resta de programes són seguits per tots els grups de sexe i edat.

Anàlisi quantitatiu de l'emissora per àrees

Dades obtingudes a cada àrea

- Grau de coneixement de la població respecte el nom de l'emissora.
- Freqüència de seguiment.
- Nombre d'oients que segueixen l'emissora habitualment.
- SHARE
- GRPs
- Qualitat de recepció
- Hores de dedicació diària a l'emissora

Àrea de Reus

Anàlisi quantitatiu

Última actualització	Setembre de 2007
Població dels municipis de la mostra	99.505
Municipis	Reus

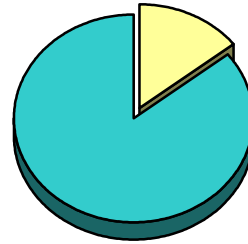
INFORTÈCNICA

REF:son-punt6camp01/s07

Mostra: població major de 15 anys de: Àrea de Reus

Pregunta - Coneix l'emissora "Ràdio Punt 6 Camp"?

Resposta	Percentatge
Sí	14,5%
No	85,5%

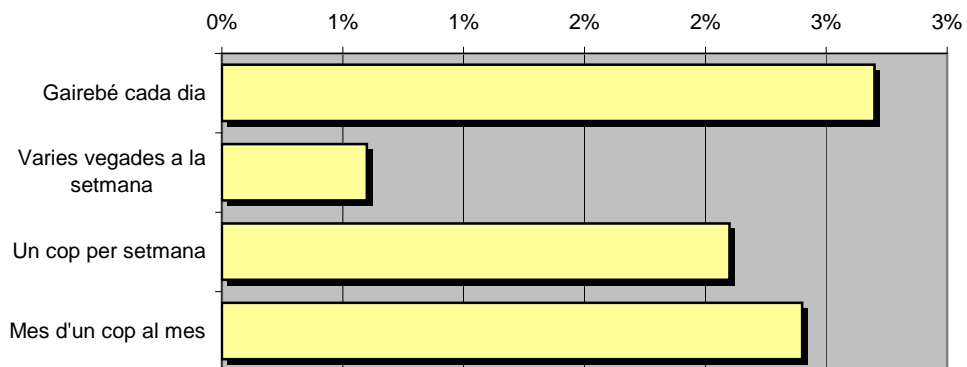


Grau de coneixement de la població respecte el nom de l'emissora

Pregunta - Amb quina freqüència segueix aquesta emissora?

Resposta	% de població	persones
Gairebé cada dia	2,7%	2.687
Varies vegades a la setmana	0,6%	597
Un cop per setmana	2,1%	2.090
Mes d'un cop al mes	2,4%	2.388

Aquesta emissora es escoltada habitualment per **7.761** persones de l'àrea indicada.



Freqüència de seguiment

INFORTÈCNICA

REF:son-punt6camp01/s07

Mostra: població major de 15 anys de: Àrea de Reus

Pregunta - Quants minuts al dia escolta "Ràdio Punt 6 Camp"?

min / dia	desviació	SHARE	GRPs	Hores d'audiència
2,7	22,4	2,3%	1.478	4.477,7

min / dia: mitjana de minuts diaris que dedica la població del àrea en qüestió a l'emissora.

Desviació estàndard sobre la mitjana: mostra la dispersió de valors sobre la mitjana.

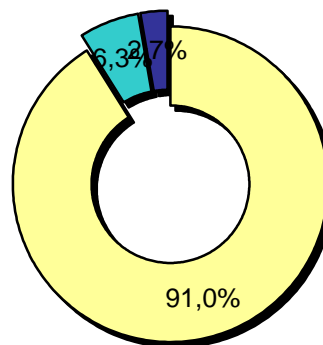
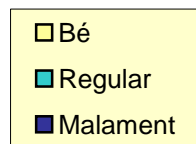
SHARE: quota d'audiència, o percentatge respecte la resta d'emissores.

GRPs: quota de audiència, expressada en nombre de persones, respecte la resta d'emissores.

Hores d'audiència diària: total de hores de seguiment que hi dedica el conjunt de la població.

Pregunta - En quant a la recepció del senyal "Ràdio Punt 6 Camp" es rep bé, regular o malament?

Resposta	Percentatge
Bé	91,0%
Regular	6,3%
Malament	2,7%



Qualitat de recepció

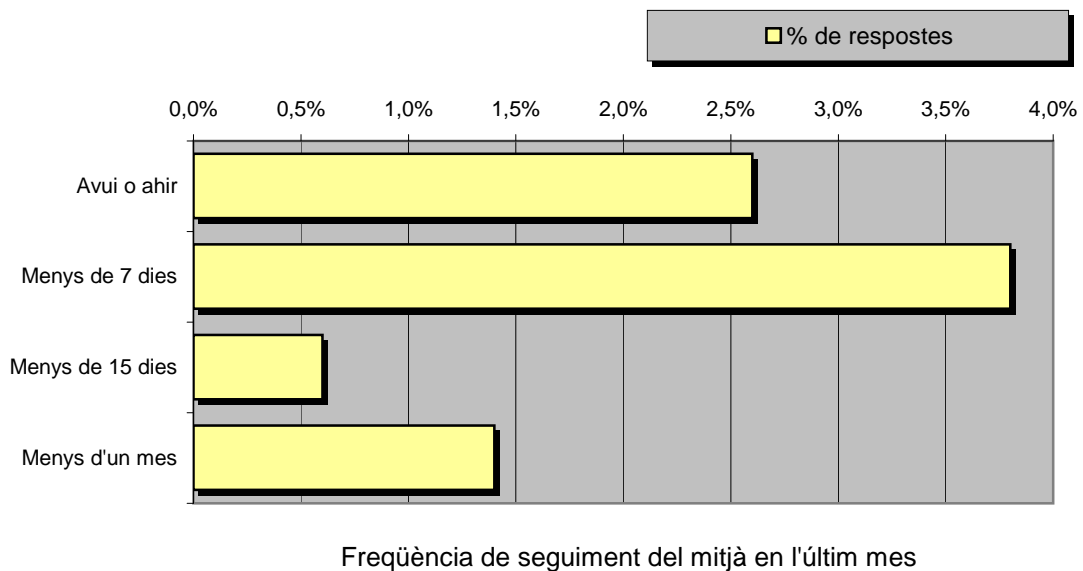
INFORTÈCNICA

REF:son-punt6camp01/s07

Mostra: població major de 15 anys de: Àrea de Reus

Pregunta - ¿Aproximadament, quan va ser l'últim cop que va escoltar "Ràdio Punt 6 Camp"?

Resposta	% de respostes	Persones
Avui o ahir	2,6%	2.587
Menys de 7 dies	3,8%	3.781
Menys de 15 dies	0,6%	597
Menys d'un mes	1,4%	1.393



Pregunta - ...En aquesta ocasió, quant temps va dedicar-li, mes o menys?

Resposta	% de respostes
Menys de 15 minuts	22,2%
De 15 a 30 minuts	6,1%
Entre mitja i una hora	5,0%
Entre una i dues hores	11,1%
Mes de dues hores	55,6%

Mitjana de minuts de dedicació en l'últim mes	desviació
7,6	32,6

Àrea del Camp de Tarragona (excloent Reus)

Anàlisi quantitatiu

Última actualització	Setembre de 2007
Població dels municipis de la mostra	105.596
Municipis	Vandellòs i l'Hospitalet de l'Infant Colldejou Pratdip Mont-roig del Camp Vilanova d'Escornalbou Montbrió del Camp Cambrils Duesaigües Riudecanyes Riudecols

Arbolí
Botarell
Alforja
Borges del Camp (Les)
Maspujols
Aleixar (L')
Febró (La)
Vilaplana
Capafonts
Prades
Vinyols i els Arcs
Riudoms
Castellvell del Camp
Almoster
Albiol (L')
Selva del Camp (La)
Alcover
Milà (El)
Masó (La)
Vallmoll
Valls
Nulles
Puigpelat
Alió
Vilabella
Bràfim
Figuerola del Camp
Cabra del Camp
Pla de Santa Maria (El)
Vila-rodona
Aiguamúrcia
Querol

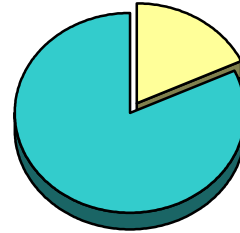
INFORTÈCNICA

REF:son-punt6camp01/s07

Mostra: població major de 15 anys de: Àrea del Camp de Tarragona (excloent Reus)

Pregunta - Coneix l'emissora "Ràdio Punt 6 Camp"?

Resposta	Percentatge
Sí	18,1%
No	81,9%

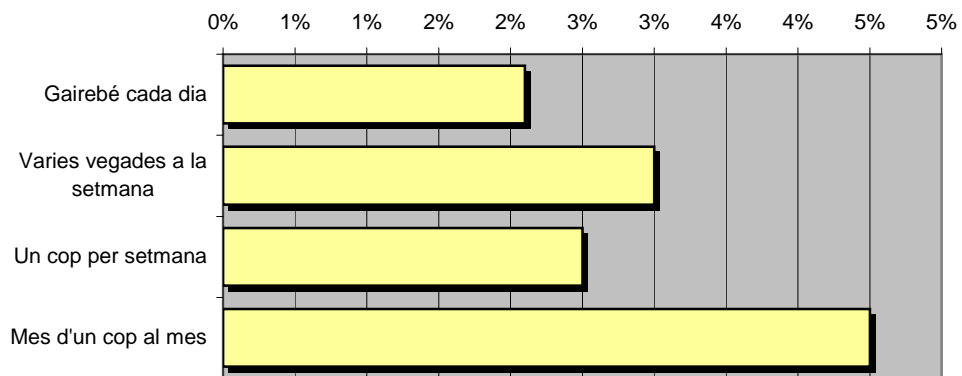


Grau de coneixement de la població respecte el nom de l'emissora

Pregunta - Amb quina freqüència segueix aquesta emissora?

Resposta	% de població	persones
Gairebé cada dia	2,1%	2.218
Varies vegades a la setmana	3,0%	3.168
Un cop per setmana	2,5%	2.640
Mes d'un cop al mes	4,5%	4.752

Aquesta emissora es escoltada habitualment per **12.777** persones de l'àrea indicada



Freqüència de seguiment

INFORTÈCNICA

REF:son-punt6camp01/s07

Mostra: població major de 15 anys de: Àrea del Camp de Tarragona (excloent Reus)

Pregunta - Quants minuts al dia escolta "Ràdio Punt 6 Camp"?

min / dia	desviació	SHARE	GRPs	Hores d'audiència
3,8	26,3	3,2%	2.224	6.740,5

min / dia: mitjana de minuts diaris que dedica la població del àrea en qüestió a l'emissora.

Desviació estàndard sobre la mitjana: mostra la dispersió de valors sobre la mitjana.

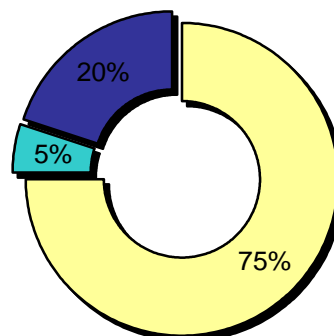
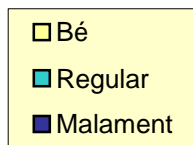
SHARE: quota d'audiència, o percentatge respecte la resta d'emissores.

GRPs: quota de audiència, expressada en nombre de persones, respecte la resta d'emissores.

Hores d'audiència diària: total de hores de seguiment que hi dedica el conjunt de la població.

Pregunta - En quant a la recepció del senyal "Ràdio Punt 6 Camp" es rep bé, regular o malament?

Resposta	Percentatge
Bé	75%
Regular	5%
Malament	20%



Qualitat de recepció

Anàlisi per grups de sexe i d'edat

Les dades que es presenten a continuació estan basades en el conjunt de la mostra que s'ha realitzat. Així doncs, no són proporcionals a la població de cada àrea.

Dades obtingudes:

- Coneixement del nom de l'emissora per sexes i edats.
- Freqüència de seguiment per sexes i edats.
- Temps de dedicació diari per sexes i edats.
- Temps de dedicació diari dels seus oients per sexes i edats.

INFORTÈCNICA

REF:son-punt6camp01/s07

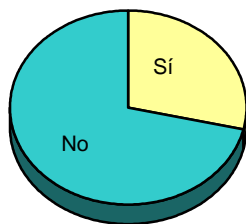
Mostra: població major de 15 anys de tota l'àrea de la mostra.

Pregunta - ¿Coneix l'emissora "Ràdio Punt 6 Camp"?

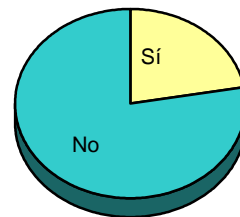
Anàlisi comparatiu per sexes

Resp / Grup	Homes	Dones
Sí	28,5%	22,2%
No	71,5%	77,8%

Homes

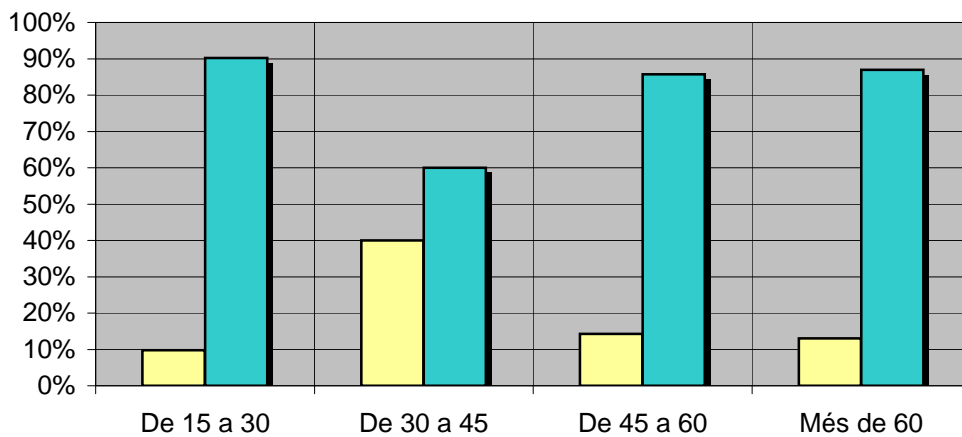


Dones



Anàlisi comparatiu per grups d'edat

Resp / Grup	De 15 a 30	De 30 a 45	De 45 a 60	Més de 60
Sí	9,8%	40,0%	14,3%	13,0%
No	90,2%	60,0%	85,7%	87,0%



INFORTÈCNICA

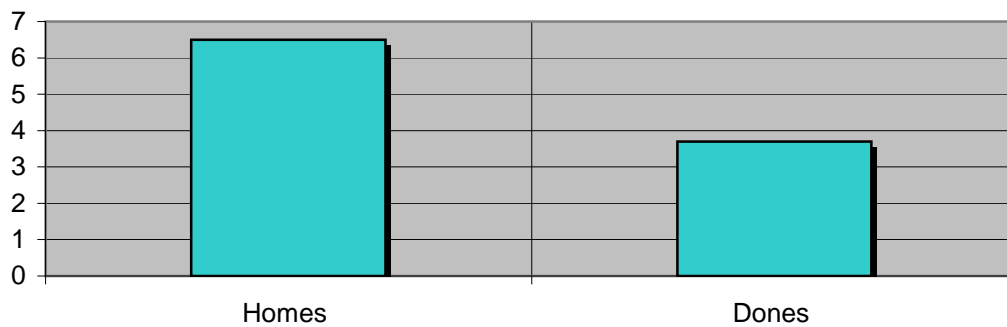
REF:son-punt6camp01/s07

Mostra: població major de 15 anys de tota l'àrea de la mostra.

Pregunta - Quants minuts al dia escolta "Ràdio Punt 6 Camp"?

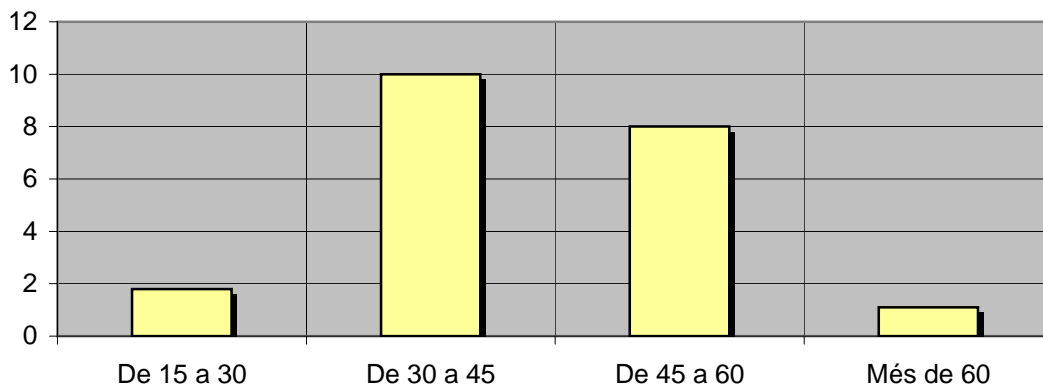
Anàlisi per sexes

Homes	Dones
6,5	3,7



Anàlisi comparatiu per grups d'edat

De 15 a 30	De 30 a 45	De 45 a 60	Més de 60
1,8	10,0	8,0	1,1



Anàlisi dels oients habituals de l'emissora

Es consideren oients habituals els qui dediquen una mitjana de més d'un minut al dia a l'emissora.

Dades obtingudes:

- Distribució de l'audiència durant el dia.
- Distribució de l'audiència durant la setmana.
- Progressió de l'audiència.

INFORTÈCNICA

REF:son-punt6camp01/s07

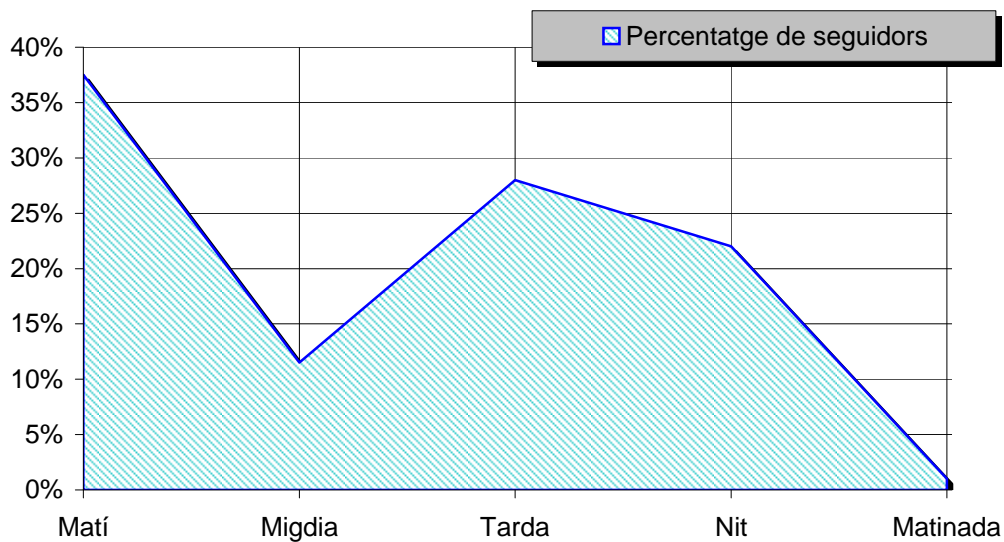
Mostra: població habitual de l'emissora.

Pregunta - A quines hores escolta normalment "Ràdio Punt 6 Camp"?

Matí (6h - 12h)
Migdia (12h - 16h)
Tarda (16h - 20h)
Nit (20h - 1h)
Matinada (1h - 6h)

Anàlisi general

Resposta	Percentatge de seguidors
Matí	37,5%
Migdia	11,5%
Tarda	28,0%
Nit	22,0%
Matinada	1,0%



Distribució de l'audiència durant el dia

Nota

El resultat obtingut és una representació de l'horari més comú de sintonització de l'emissora. Això no vol dir que no hi hagi seguiment fora de l'horari més habitual.

INFORTÈCNICA

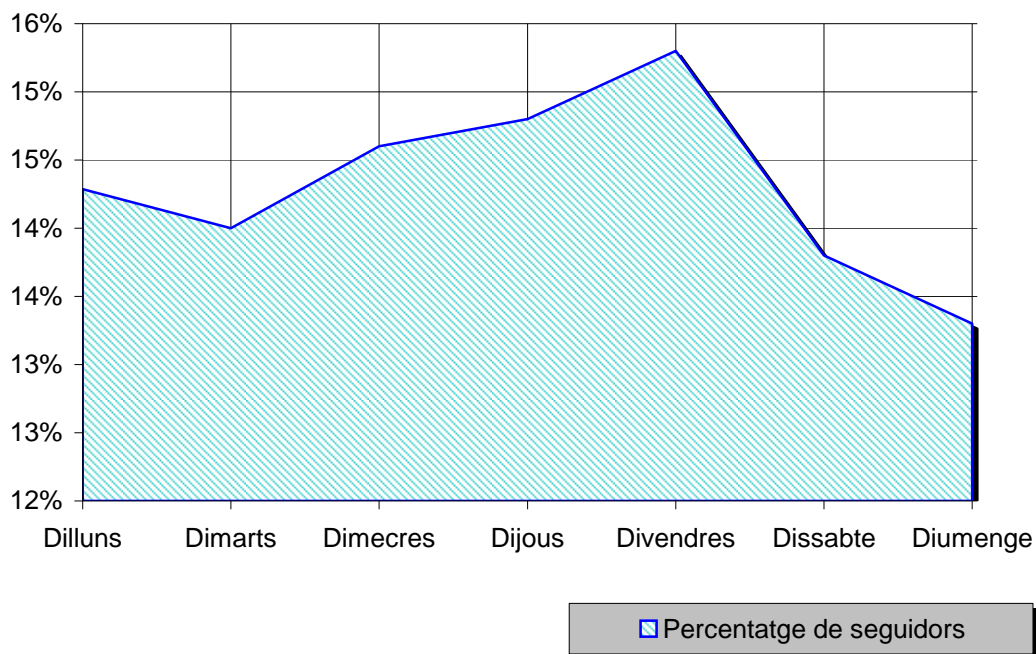
REF:son-punt6camp01/s07

Mostra: població habitual de l'emissora.

Pregunta - Normalment, quins dies de la setmana escolta "Ràdio Punt 6 Camp"?

Anàlisi general

Resposta	Percentatge de seguidors
Dilluns	14,3%
Dimarts	14,0%
Dimecres	14,6%
Dijous	14,8%
Divendres	15,3%
Dissabte	13,8%
Diumenge	13,3%



Distribució de l'audiència durant els dies de la setmana

INFORTÈCNICA

REF:son-punt6camp01/s07

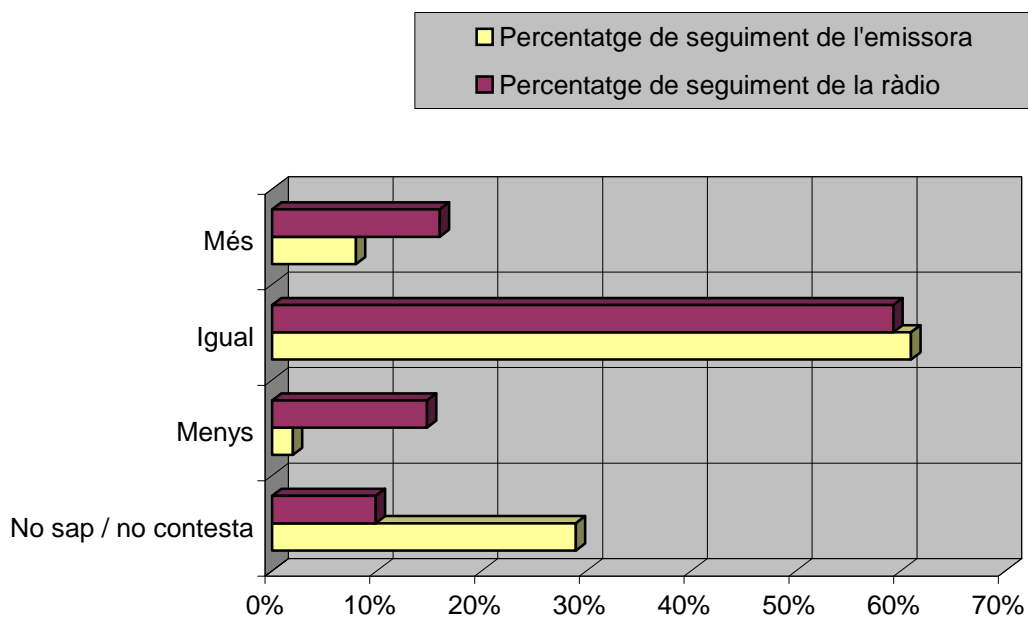
Mostra: població que coneix l'emissora.

Pregunta - Escolta l'emissora: més, igual o menys que l'any passat? ... i la ràdio, en general?

- A. Més
- B. Igual
- C. Menys
- D. No sap / No contesta

Anàlisi general

Resposta	Percentatge de seguiment de l'emissora	Percentatge de seguiment de la ràdio
Més	8,0%	16,0%
Igual	61,0%	59,3%
Menys	2,0%	14,8%
No sap / no contesta	29,0%	9,9%



Progressió de l'audiència