

ESTUDIO DE AUDIENCIA
"Telecabarga"

FICHA TÉCNICA

Empresa que realiza el estudio	Información Técnica y Científica SL (Infortécnica)
Muestra	506 personas.
Margen de error de la muestra	Trabajando a un nivel de confianza del 95,5% (dos sigma), el margen de error es inferior al 5% para el conjunto de la muestra.
Universo	Población mayor de 15 años de Cantabria.
Tipo de entrevista	Telefónica, aleatoria y de distribución proporcional a la extensión de la población, obteniendo una muestra proporcional y significativa de cada grupo de sexo y edad.
Fecha del sondeo	Agosto y septiembre de 2007
Horario de las entrevistas	Entre las 18:00 y las 22:00 horas de los días laborales.
Datos de Infortécnica	C/ Lepanto 422 08025 Barcelona Tel: 934334243 Fax: 934351627 Más información en: Http://www.infortecnica.com

“TELECABARGA”, MAS DE LA MITAD DE LA POBLACIÓN DE CANTABRIA LA SIGUE DE FORMA HABITUAL

"Telecabarga" es conocida por un 86 por ciento de la población de su área de audiencia que cubre toda Cantabria. La tienen presintonizada en sus receptores un 66 por ciento. Un 54 por ciento de la población la sigue con frecuencia, más de 300.000 telespectadores; dedicando a la emisora una media diaria de casi 30 minutos.

Sobre el conjunto de la población, "Telecabarga" obtiene una media de audiencia de 18 minutos al día y un share global de casi el nueve por ciento. Presenta un GRP's de 52.880 personas al día.

El mayor seguimiento se sitúa en la franja horaria de la tarde y la noche con un 83 por ciento de su audiencia global.

Dada su variada y consolidada programación, la emisora obtiene un seguimiento notable por parte de todos los grupos de sexo y edad, sobretodo de los programas relacionados con temas autonómicos, como los noticiarios e informativos.

Análisis cuantitativo de la audiencia de la emisora por áreas

Datos obtenidos en cada área

- Grado de conocimiento de la población respecto al nombre de la emisora.
- Porcentaje de sintonización.
- Frecuencia de seguimiento.
- Número de personas que siguen la emisora habitualmente.
- SHARE
- GRPs
- Calidad de recepción.
- Horas de dedicación diaria a la emisora

Área de Cantabria

Análisis cuantitativo

Última actualización	Agosto y septiembre de 2007
Población de los municipios de la muestra	568.091
Municipios	Todos los municipios

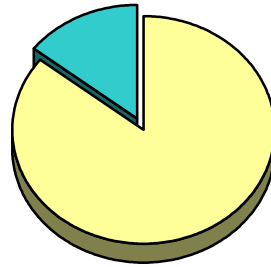
INFORTÉCNICA

REF:son-telecabarga01/j07

Muestra: población mayor de 15 años de: Área de Cantabria

Pregunta - ¿Conoce la emisora de TV local "Telecabarga"?

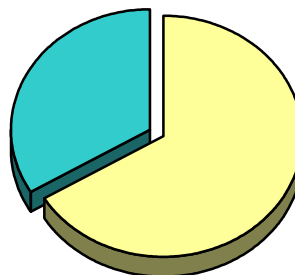
Respuesta	Porcentaje
Sí	85,5%
No	14,5%



Grado de conocimiento de la población respecto al nombre de la emisora

Pregunta - ¿Tiene sintonizada "Telecabarga" en su televisor?

Respuesta	Porcentaje
Sí	66,4%
No	33,6%



Porcentaje de sintonización

INFORTÉCNICA

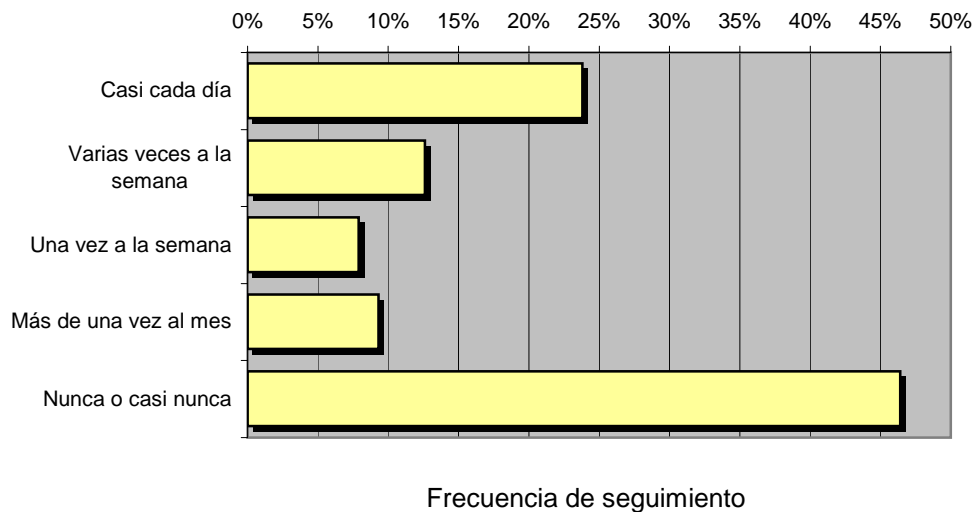
REF:son-telecabarga01/j07

Muestra: población mayor de 15 años de: Área de Cantabria

Pregunta - ¿Con qué frecuencia sigue la emisora?

Respuesta	Porcentaje	Personas
Casi cada día	23,8%	135.206
Varias veces a la semana	12,6%	71.579
Una vez a la semana	7,9%	44.879
Más de una vez al mes	9,3%	52.832
Nunca o casi nunca	46,4%	263.594

La emisora es seguida habitualmente por **304.497** personas del área indicada.



INFORTÉCNICA

REF:son-telecabarga01/j07

Muestra: población mayor de 15 años de: Área de Cantabria

Pregunta - ¿Cuántos minutos al día dedica a "Telecabarga"?

min / día	desviación	SHARE	GRPs	Horas de audiencia diaria
17,9	36,9	8,8%	49.992	169.215,4

min / día: media de minutos diarios que dedica la población del área específica a la emisora

Desviación estándar sobre la media: muestra la dispersión de valores sobre la media.

SHARE: cuota de audiencia, expresada en porcentaje, respecto al resto de emisoras.

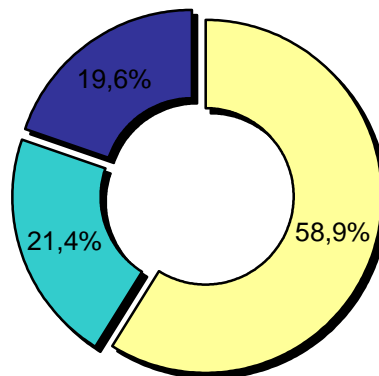
GRPs: cuota de audiencia, expresada en número de personas, respecto al resto de emisoras.

Horas de audiencia diaria son el total de horas de seguimiento que dedica la población.

Pregunta - En cuanto a la recepción de la señal "Telecabarga" ¿se recibe bien, regular o mal?

Respuesta	Porcentaje
Bien	58,9%
Regular	21,4%
Mal	19,6%

□ Bien
■ Regular
■ Mal



Análisis por grupos de sexo y edad

Los datos que se presentan a continuación están basados en el conjunto de la muestra y no son proporcionales a la población de cada área.

Datos obtenidos:

- Conocimiento del nombre de la emisora por sexos y edades.
- Tiempo de dedicación diario por sexos y edades.
- Tiempo de dedicación diario de los habituales a la emisora por sexos y edades.

INFORTÉCNICA

REF:son-telecabarga01/j07

Muestra: población mayor de 15 años de toda el área de la muestra.

Pregunta - ¿Conoce la emisora "Telecabarga"?

Análisis comparativo por grupos de sexo

Resp / Grupo	Hombres	Mujeres
Sí	86,8%	85,1%
No	13,2%	14,9%

Hombres

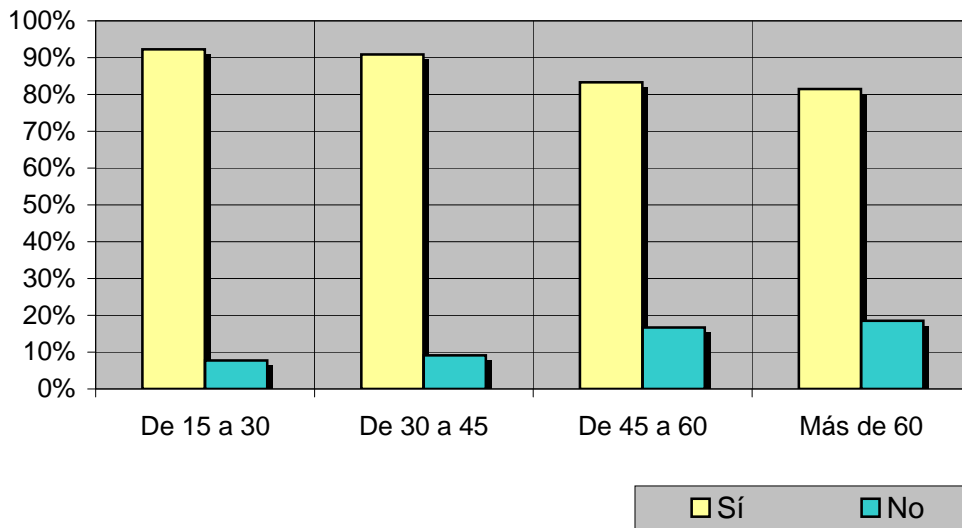


Mujeres



Análisis comparativo por grupos de edad

Resp \ Grupo	De 15 a 30	De 30 a 45	De 45 a 60	Más de 60
Sí	92,3%	90,9%	83,3%	81,5%
No	7,7%	9,1%	16,7%	18,5%



INFORTÉCNICA

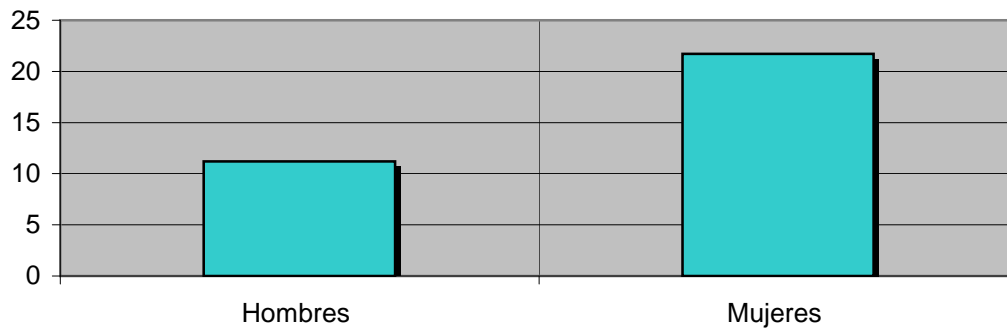
REF:son-telecabarga01/j07

Muestra: población mayor de 15 años de toda el área de la muestra.

Pregunta - ¿Cuántos minutos al día dedica a "Telecabarga"?

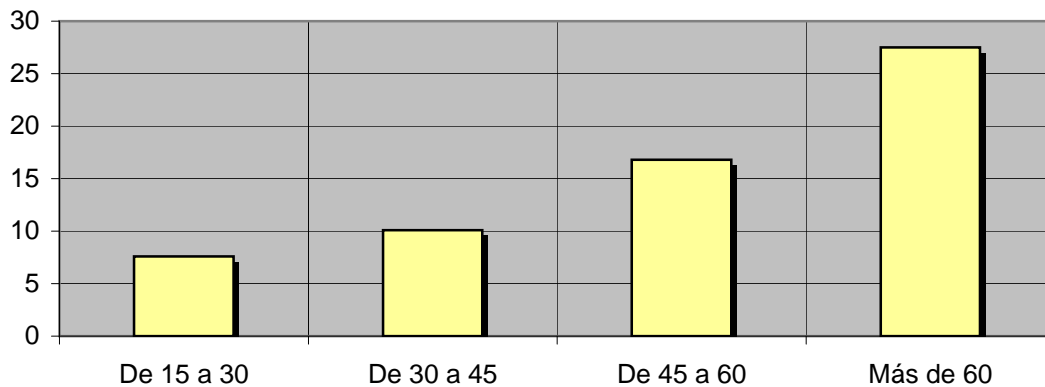
Análisis por sexos:

Hombres	Mujeres
11,2	21,7



Análisis por grupos de edad:

De 15 a 30	De 30 a 45	De 45 a 60	Más de 60
7,6	10,1	16,8	27,5



INFORTÉCNICA

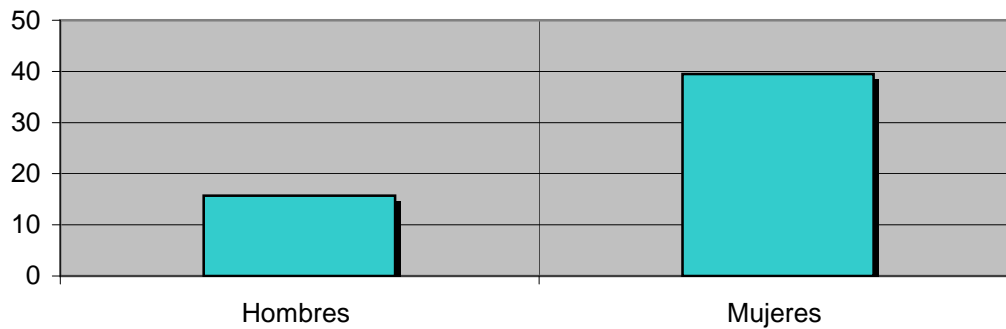
REF:son-telecabarga01/j07

Muestra: Población que sigue la emisora, por lo menos ocasionalmente.

Pregunta - ¿Cuántos minutos al día dedica a "Telecabarga"?

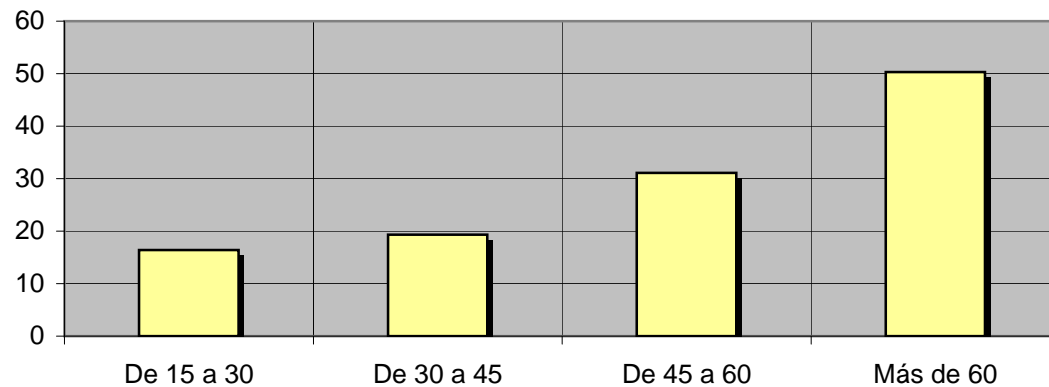
Análisis de sus seguidores por sexos:

Hombres	Mujeres
15,7	39,5



Análisis de sus seguidores por grupos de edad:

De 15 a 30	De 30 a 45	De 45 a 60	Más de 60
16,4	19,3	31,1	50,3



Análisis sobre los seguidores habituales de la emisora

Se consideran habituales aquellos que dedican una media de más de un minuto al día a la emisora.

Datos obtenidos:

- Distribución de la audiencia durante el día
- Preferencias de la programación

INFORTÉCNICA

REF:son-telecabarga01/j07

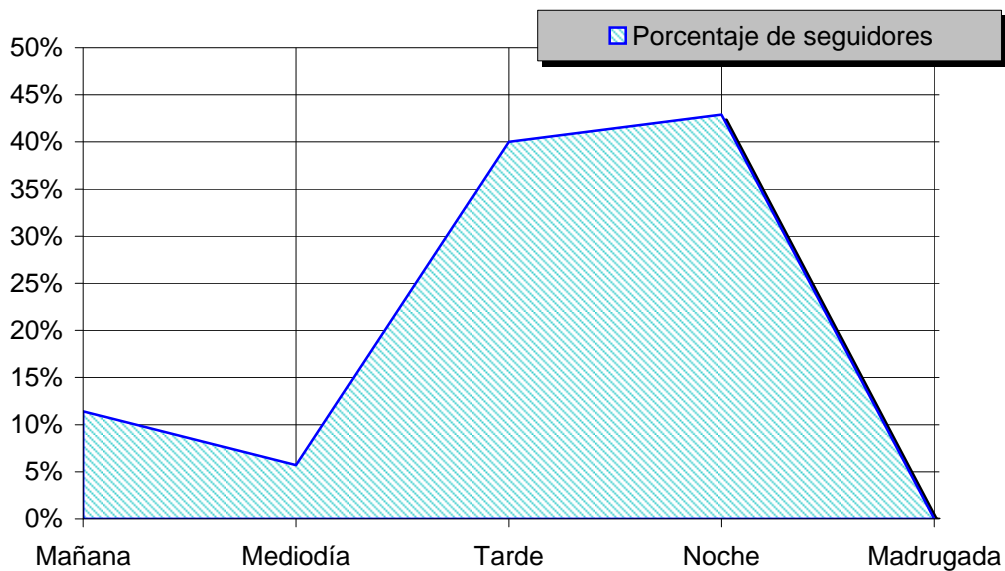
Muestra: Población habitual de la emisora.

Pregunta - ¿A qué horas sigue habitualmente "Telecabarga"?

- A. Mañana (6h - 12h)
- B. Mediodía (12h - 16h)
- C. Tarde (16h - 20h)
- D. Noche (20h - 1h)
- E. Madrugada (1h - 6h)

Análisis general

Respuesta	Porcentaje de seguidores
Mañana	11,4%
Mediodía	5,7%
Tarde	40,0%
Noche	42,9%
Madrugada	<1%



Distribución de la audiencia durante el día

Los resultados obtenidos son un reflejo del horario más común de sintonización de la emisora. Lo que no significa que no la sigan fuera del horario más habitual.

INFORTÉCNICA

REF:son-telecabarga01/j07

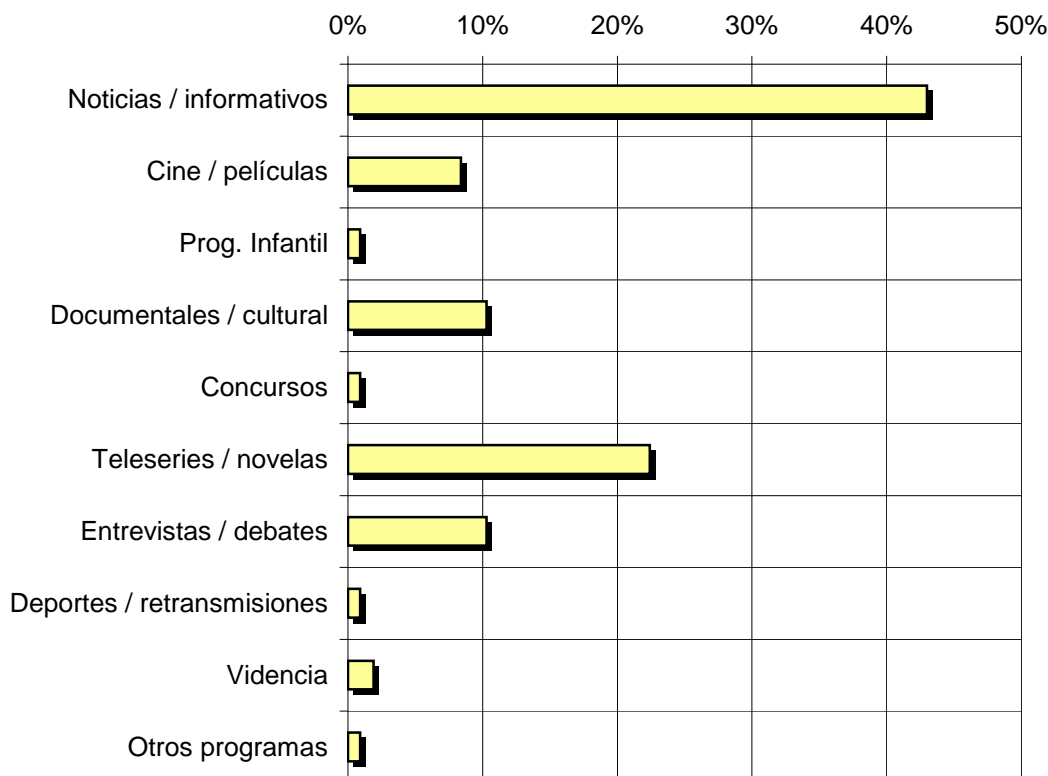
Muestra: Población habitual de la emisora.

Pregunta - ¿Qué es lo que más le gusta de la programación de "Telecabarga" y de la TV local, en general?

Noticias / informativos	Teleseries / novelas
Cine / películas	Entrevistas / debates
Prog. Infantil	Deportes / retransmisiones
Documentales / cultural	Videncia
Concursos	Otros programas

Análisis general

Respuestas	Porcentaje de habituales
Noticias / informativos	43,0%
Cine / películas	8,4%
Prog. Infantil	0,9%
Documentales / cultural	10,3%
Concursos	0,9%
Teleseries / novelas	22,4%
Entrevistas / debates	10,3%
Deportes / retransmisiones	0,9%
Videncia	1,9%
Otros programas	0,9%



■ Porcentaje de habituales