

ESTUDIO DE AUDIENCIA
"Benalmádena RTV"

FICHA TÉCNICA

Empresa que realiza el estudio	Información Técnica y Científica SL (Infortécnica)
Muestra	503 personas.
Margen de error de la muestra	Trabajando a un nivel de confianza del 95,5% (dos sigma), el margen de error es inferior al 5% para el conjunto de la muestra.
Universo	Población mayor de 15 años de Benalmádena y Torremolinos.
Tipo de entrevista	Telefónica, aleatoria y de distribución proporcional a la extensión de la población, obteniendo una muestra proporcional y significativa de cada grupo de sexo y edad.
Fecha del sondeo	Julio y agosto de 2007
Horario de las entrevistas	Entre las 18:00 y las 22:00 horas de los días laborales.
Datos de Infortécnica	C/ Lepanto 422 08025 Barcelona Tel: 934334243 Fax: 934351627 Más información en: Http://www.infortecnica.com

“RTV BENALMADENA” SEGUIDA POR 35.000 TELESPECTADORES EN VERANO

Tras el último estudio realizado en julio y agosto de 2007, “Benalmádena RTV La niña” es conocida por el 80 por ciento de la población de Benalmádena y su entorno. Se encuentra sintonizada en el 70 por ciento de los televisores. Un 35 por ciento de residentes del conjunto de su área de difusión en la Costa del Sol la sigue con frecuencia, cerca de 35.000 telespectadores.

La media de tiempo al día que dedica a la emisora sus seguidores asiduos es de 23 minutos en su área de difusión.

El tiempo medio de audiencia en el conjunto de su área de difusión, sobre el total de la población es superior a nueve minutos, obteniendo un share del cinco por ciento, aproximándose al ocho por ciento en Benalmádena.

El GRP´s es superior a 5.000 telespectadores.

Análisis cuantitativo de la audiencia de la emisora por áreas

Datos obtenidos en cada área

- Grado de conocimiento de la población respecto al nombre de la emisora.
- Porcentaje de sintonización.
- Frecuencia de seguimiento.
- Número de personas que siguen la emisora habitualmente.
- SHARE
- GRPs
- Calidad de recepción.
- Horas de dedicación diaria a la emisora

Área de Benalmádena

Análisis cuantitativo

Última actualización	Julio y agosto de 2007
Población de los municipios de la muestra	51.000
Municipios	Benalmádena

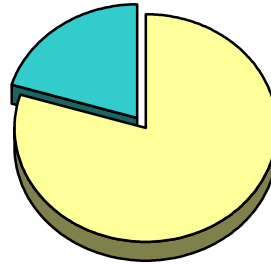
INFORTÉCNICA

REF:son-benalmadenartv01/j07

Muestra: población mayor de 15 años de: Área de Benalmádena

Pregunta - ¿Conoce la emisora de TV local "Benalmádena RTV"?

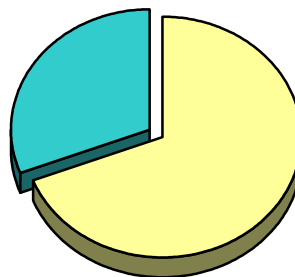
Respuesta	Porcentaje
Sí	79,6%
No	20,4%



Grado de conocimiento de la población respecto al nombre de la emisora

Pregunta - ¿Tiene sintonizada "Benalmádena RTV" en su televisor?

Respuesta	Porcentaje
Sí	69,3%
No	30,7%



Porcentaje de sintonización

INFORTÉCNICA

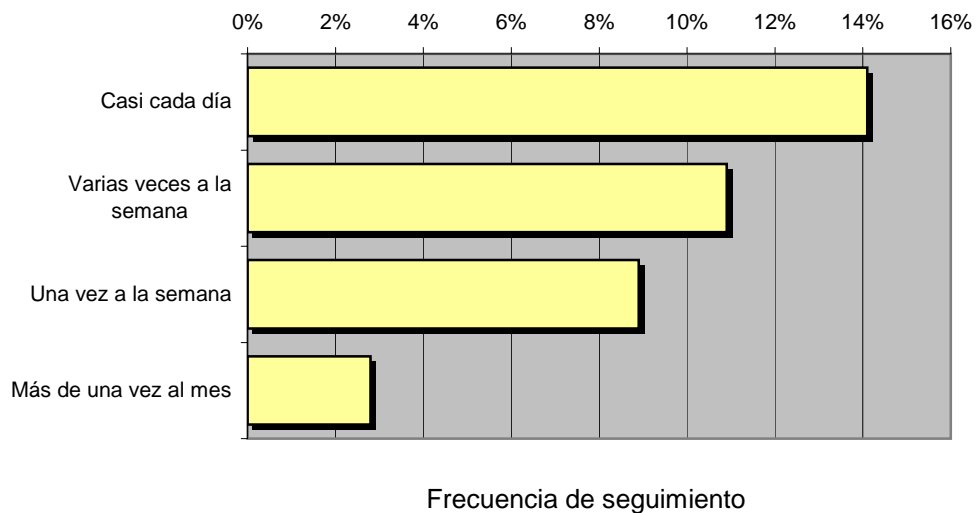
REF:son-benalmadenartv01/j07

Muestra: población mayor de 15 años de: Área de Benalmádena

Pregunta - ¿Con qué frecuencia sigue la emisora?

Respuesta	Porcentaje	Personas
Casi cada día	14,1%	7.191
Varias veces a la semana	10,9%	5.559
Una vez a la semana	8,9%	4.539
Más de una vez al mes	2,8%	1.428

Esta emisora es seguida habitualmente por **18.717** personas del área indicada.



INFORTÉCNICA

REF:son-benalmadenartv01/j07

Muestra: población mayor de 15 años de: Área de Benalmádena

Pregunta - ¿Cuántos minutos al día dedica a "Benalmádena RTV"?

min / día	desviación	SHARE	GRPs	Horas de audiencia diaria
14,0	26,4	7,3%	3.719	11.900,0

min / día: media de minutos diarios que dedica la población del área específica a la emisora

Desviación estándar sobre la media: muestra la dispersión de valores sobre la media.

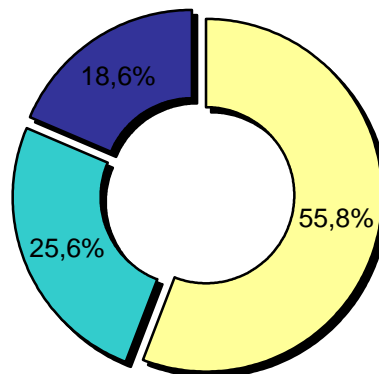
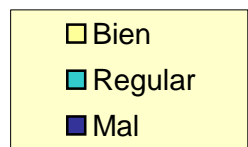
SHARE: cuota de audiencia, expresada en porcentaje, respecto al resto de emisoras.

GRPs: cuota de audiencia, expresada en número de personas, respecto al resto de emisoras.

Horas de audiencia diaria son el total de horas de seguimiento que dedica la población.

Pregunta - En cuanto a la recepción de la señal "Benalmádena RTV" ¿se recibe bien, regular o mal?

Respuesta	Porcentaje
Bien	55,8%
Regular	25,6%
Mal	18,6%



Área de Torremolinos

Análisis cuantitativo

Última actualización	Julio y agosto de 2007
Población de los municipios de la muestra	58.683
Municipios	Torremolinos

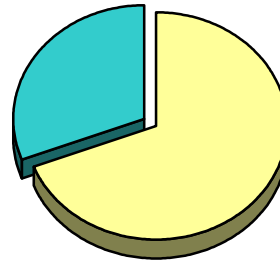
INFORTÉCNICA

REF:son-benalmadenartv01/j07

Muestra: población mayor de 15 años de: Área de Torremolinos

Pregunta - ¿Conoce la emisora "Benalmádena RTV"?

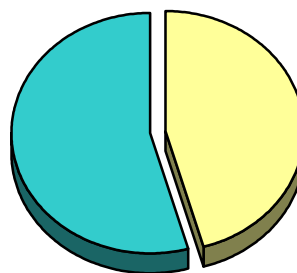
Respuesta	Porcentaje
Sí	69,3%
No	30,7%



Grado de conocimiento de la población respecto al nombre de la emisora

Pregunta - ¿Tiene sintonizada "Benalmádena RTV" en su televisor?

Respuesta	Porcentaje
Sí	45,6%
No	54,4%



Porcentaje de sintonización

INFORTÉCNICA

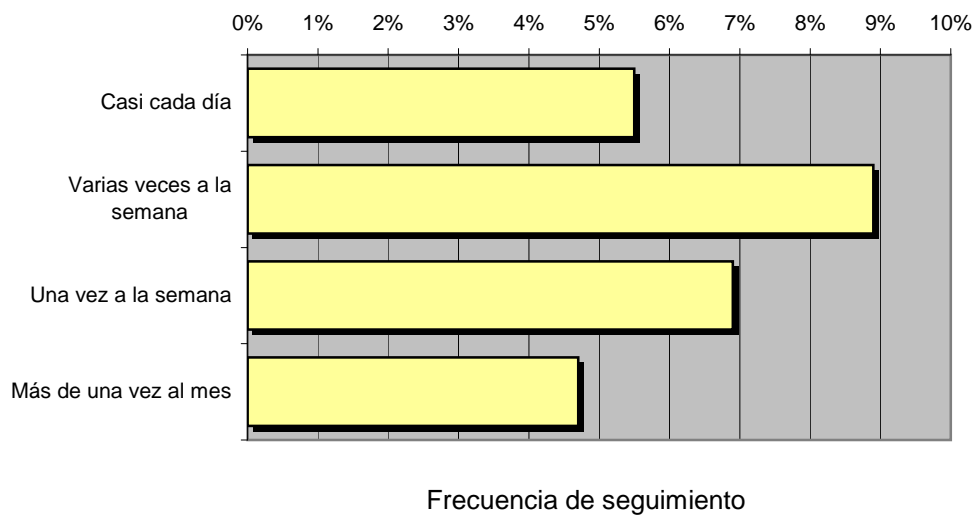
REF:son-benalmadenartv01/j07

Muestra: población mayor de 15 años de: Área de Torremolinos

Pregunta - ¿Con qué frecuencia sigue la emisora?

Respuesta	Porcentaje	Personas
Casi cada día	5,5%	3.228
Varias veces a la semana	8,9%	5.223
Una vez a la semana	6,9%	4.049
Más de una vez al mes	4,7%	2.758

Esta emisora es seguida habitualmente por **15.258** personas del área indicada.



INFORTÉCNICA

REF:son-benalmadenartv01/j07

Muestra: población mayor de 15 años de: Área de Torremolinos

Pregunta - ¿Cuántos minutos al día dedica a Población mayor de 15 años de Benalmádena y Torremolinos.?

min / día	desviación	SHARE	GRPs	Horas de audiencia diaria
4,5	10,8	2,3%	1.375	4.401,2

min / día: media de minutos diarios que dedica la población del área específica a la emisora

Desviación estándar sobre la media: muestra la dispersión de valores sobre la media, cuanto mayor es la desviación más dispersión de respuestas.

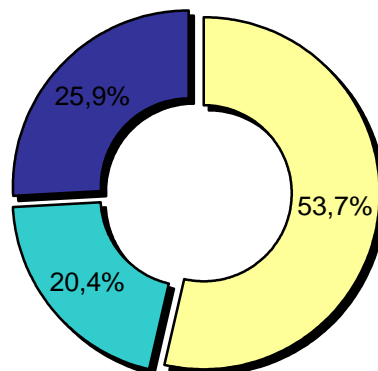
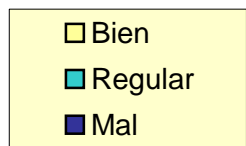
SHARE: cuota de audiencia, expresada en porcentaje, respecto al resto de emisoras.

GRPs: cuota de audiencia, expresada en número de personas, respecto al resto de emisoras.

Horas de audiencia diaria son el total de horas de seguimiento que dedica la población.

Pregunta - En cuanto a la recepción de la señal "Benalmádena RTV" ¿se recibe bien, regular o mal?

Respuesta	Porcentaje
Bien	53,7%
Regular	20,4%
Mal	25,9%



Análisis por grupos de sexo y edad

Los datos que se presentan a continuación están basados en el conjunto de la muestra y no son proporcionales a la población de cada área.

Datos obtenidos:

- Conocimiento del nombre de la emisora por sexos y edades.
- Frecuencia de seguimiento por sexos y edades.
- Tiempo de dedicación diario por sexos y edades.
- Tiempo de dedicación diario de los habituales a la emisora por sexos y edades.

INFORTÉCNICA

REF:son-benalmadenartv01/j07

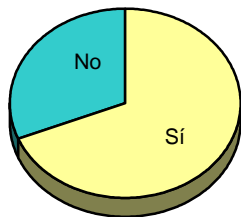
Muestra: población mayor de 15 años de toda el área de la muestra.

Pregunta - ¿Conoce la emisora "Benalmádena RTV"?

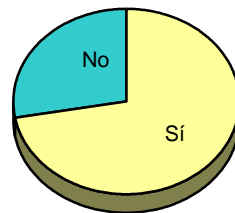
Análisis comparativo por grupos de sexo

Resp / Grupo	Hombres	Mujeres
Sí	68,9%	72,3%
No	31,1%	27,7%

Hombres

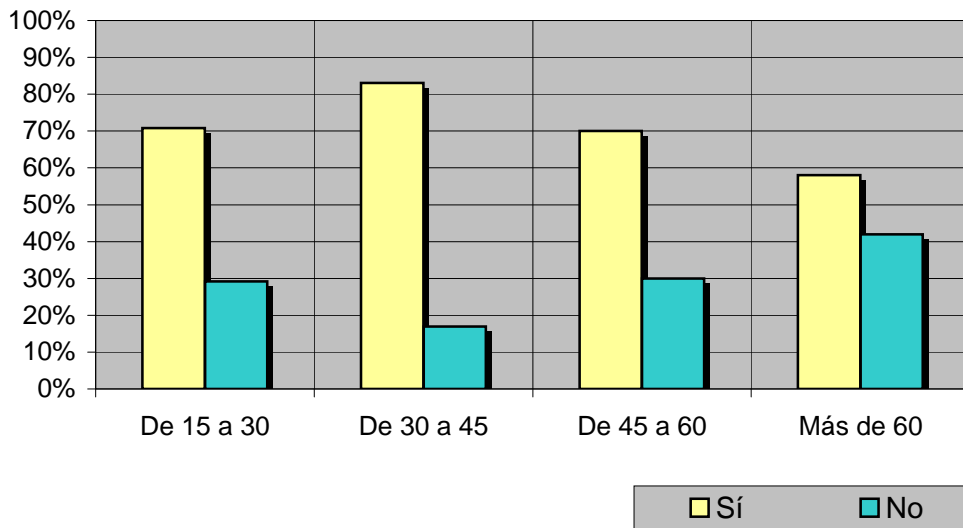


Mujeres



Análisis comparativo por grupos de edad

Resp \ Grupo	De 15 a 30	De 30 a 45	De 45 a 60	Más de 60
Sí	70,8%	83,1%	70,0%	58,0%
No	29,2%	16,9%	30,0%	42,0%



INFORTÉCNICA

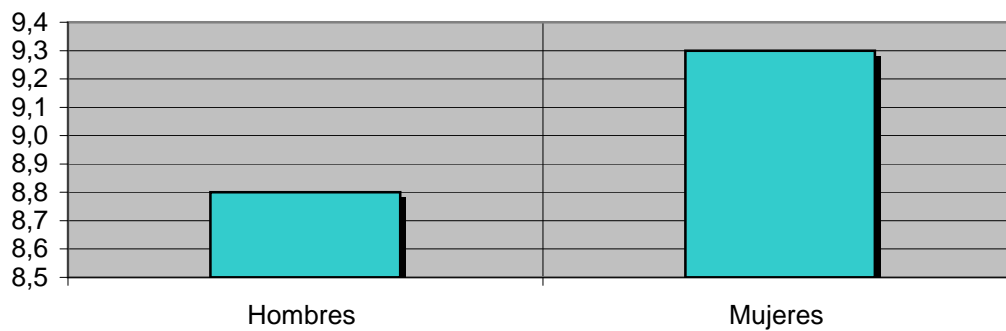
REF:son-benalmadenartv01/j07

Muestra: población mayor de 15 años de toda el área de la muestra.

Pregunta - ¿Cuántos minutos al día dedica a "Benalmádena RTV"?

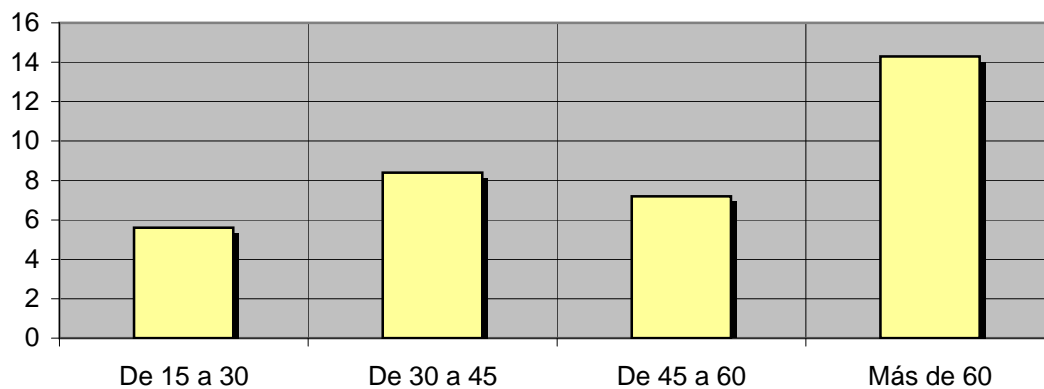
Análisis por sexos:

Hombres	Mujeres
8,8	9,3



Análisis por grupos de edad:

De 15 a 30	De 30 a 45	De 45 a 60	Más de 60
5,6	8,4	7,2	14,3



INFORTÉCNICA

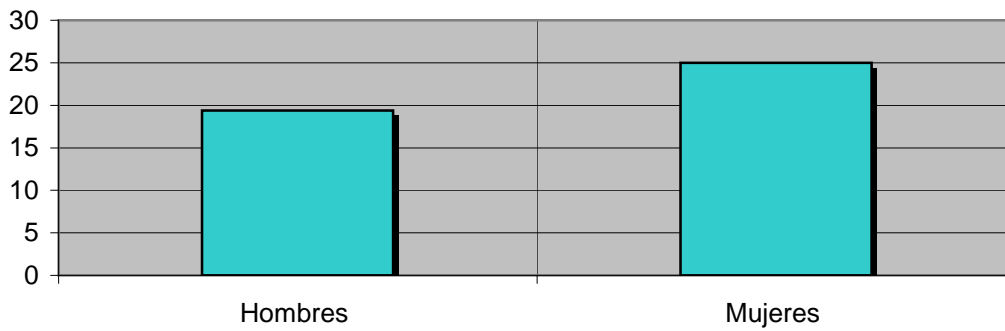
REF:son-benalmadenartv01/j07

Muestra: Población que sigue la emisora, por lo menos ocasionalmente.

Pregunta - ¿Cuántos minutos al día dedica a "Benalmádena RTV"?

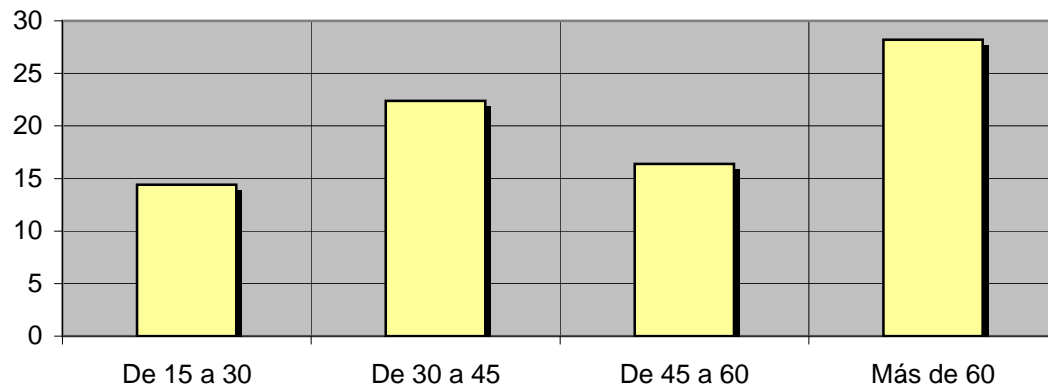
Análisis de sus seguidores por sexos:

Hombres	Mujeres
19,4	25,0



Análisis de sus seguidores por grupos de edad:

De 15 a 30	De 30 a 45	De 45 a 60	Más de 60
14,4	22,4	16,4	28,2



Análisis sobre los seguidores habituales de la emisora

Se consideran habituales aquellos que dedican una media de más de un minuto al día a la emisora.

Datos obtenidos:

- Distribución de la audiencia durante el día
- Distribución de la audiencia durante la semana
- Progresión de la audiencia

INFORTÉCNICA

REF:son-benalmadenartv01/j07

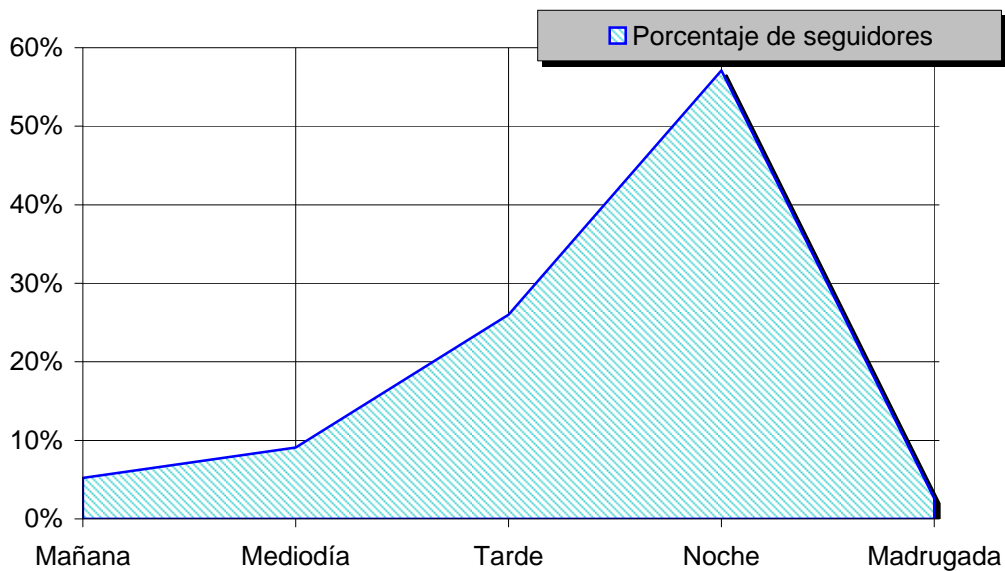
Muestra: Población habitual de la emisora.

Pregunta - ¿A qué horas sigue habitualmente "Benalmádena RTV"?

- A. Mañana (6h - 12h)
- B. Mediodía (12h - 16h)
- C. Tarde (16h - 20h)
- D. Noche (20h - 1h)
- E. Madrugada (1h - 6h)

Análisis general

Respuesta	Porcentaje de seguidores
Mañana	5,2%
Mediodía	9,1%
Tarde	26,0%
Noche	57,1%
Madrugada	2,6%



Distribución de la audiencia durante el día

Los resultados obtenidos son un reflejo del horario más común de sintonización de la emisora. Lo que no significa que no la sigan fuera del horario más habitual.

INFORTÉCNICA

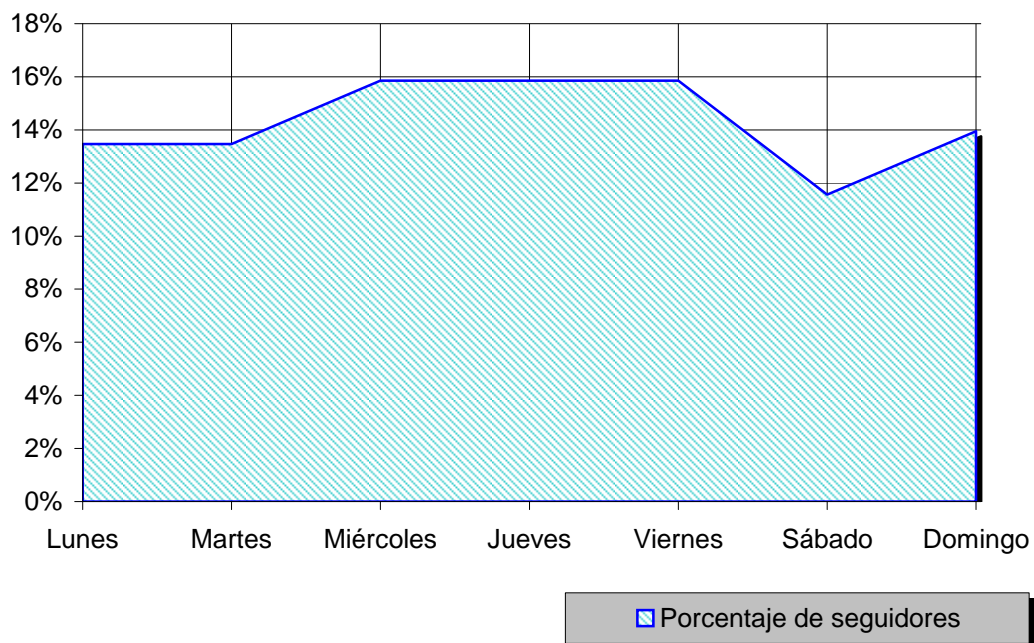
REF:son-benalmadenartv01/j07

Muestra: Población habitual de la emisora.

Pregunta - ¿Qué días de la semana suele ver "Benalmádena RTV"?

Análisis general

Respuesta	Porcentaje de seguidores
Lunes	13,5%
Martes	13,5%
Miércoles	15,9%
Jueves	15,9%
Viernes	15,9%
Sábado	11,6%
Domingo	13,9%



Distribución de la audiencia durante los días de la semana

INFORTÉCNICA

REF:son-benalmadenartv01/j07

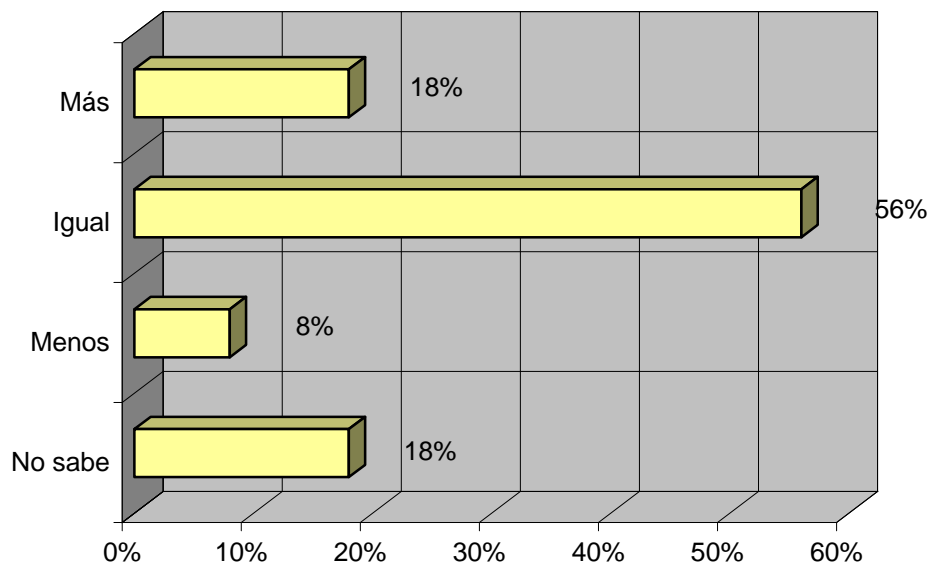
Muestra: Población que conoce la emisora.

Pregunta - ¿Sigue la emisora: más, igual o menos que el año pasado?

- A. Más
- B. Igual
- C. Menos
- D. No sabe / no contesta

Análisis general

Respuesta	Porcentaje
Más	18%
Igual	56%
Menos	8%
No sabe	18%



Progresión de la audiencia