

**ESTUDI D'AUDIÈNCIA**  
**"Televisió de Girona"**

## FITXA TÈCNICA

<b>Empresa que realitza l'estudi</b>	Informació Tècnica i Científica SL (Infortècnica)
<b>Mostra</b>	510 persones
<b>Marge d'error de la mostra</b>	Treballant a un nivell de confiança del 95,5% (dos sigma), el marge d'error es inferior al 5% per el conjunt de la mostra.
<b>Univers</b>	Població major de 15 anys de Girona
<b>Tipus d'entrevista</b>	Telefònica, aleatòria i de distribució proporcional a l'extensió de la població, obtenint una mostra proporcional i significativa de cada grup de sexe i edat.
<b>Data del sondeig</b>	Agost de 2007
<b>Horari de les entrevistes</b>	Entre les 18:00 i les 22:00 hores dels dies laborables.
<b>Dades d'Infortècnica</b>	C/ Lepant 422 08025 Barcelona Tel: 934334243 Fax: 934351627 Mes informació a: <a href="http://www.infortecnica.com">http://www.infortecnica.com</a>

## **“TELEVISIÓ DE GIRONA”, arriba al 8.2 per cent de SHARE a Girona capital**

"TV Girona" és coneguda per la gran majoria de la població del conjunt de la seva àrea de difusió, que va més enllà dels límits de la província de Girona. Està sintonitzada en el 90 per cent dels televisors de Girona capital i el 52 per cent de l'àrea de cobertura. Mes de 185.000 persones veuen "TV Girona" amb assiduïtat i li dediquen una mitjana de més de 25 minuts diaris. Només diàriament ja la veuen 82.000 telespectadors.

Sobre el conjunt de la població, l'audiència mitjana diària de l'emissora és de 16 minuts a la capital (arribant al 8,2 per cent de share) i prop de 10 minuts al conjunt de la seva àrea d'audiència, superant un 5,5 per cent de quota d'audiència (share global de l'emissora), obtenint un GRP's total de prop de 25.000 telespectadors, 7.000 d'ells a la capital.

## Anàlisi quantitatiu de l'emissora per àrees

### Dades obtingudes a cada àrea

- Grau de coneixement de la població respecte el nom de l'emissora.
- Percentatge de sintonització.
- Freqüència de seguiment.
- Nombre de telespectadors que segueixen l'emissora habitualment.
- SHARE
- GRPs
- Qualitat de recepció
- Hores de dedicació diària a l'emissora

## **Àrea de ciutat de Girona**

### **Anàlisi quantitatiu**

<b>Última actualització</b>	Agost de 2007
<b>Població dels municipis de la mostra</b>	86.672
<b>Municipis</b>	Girona

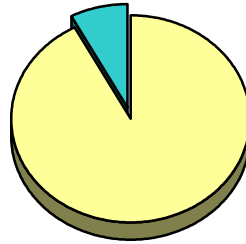
# INFORTÈCNICA

REF:son-tvlocal01/j07

Mostra: població major de 15 anys de: Àrea de ciutat de Girona

## Pregunta - Coneix l'emissora "Televisió de Girona"?

Resposta	Percentatge
Sí	92,3%
No	7,7%

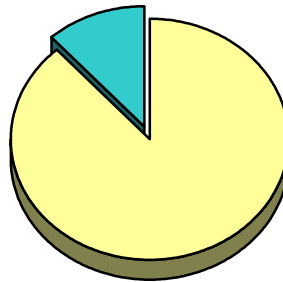


Grau de coneixement de la població respecte el nom de l'emissora

---

## Pregunta - Té sintonitzada "Televisió de Girona" al seu televisor?

Resposta	Percentatge
Sí	88,3%
No	11,7%



Percentatge de sintonització

# INFORTÈCNICA

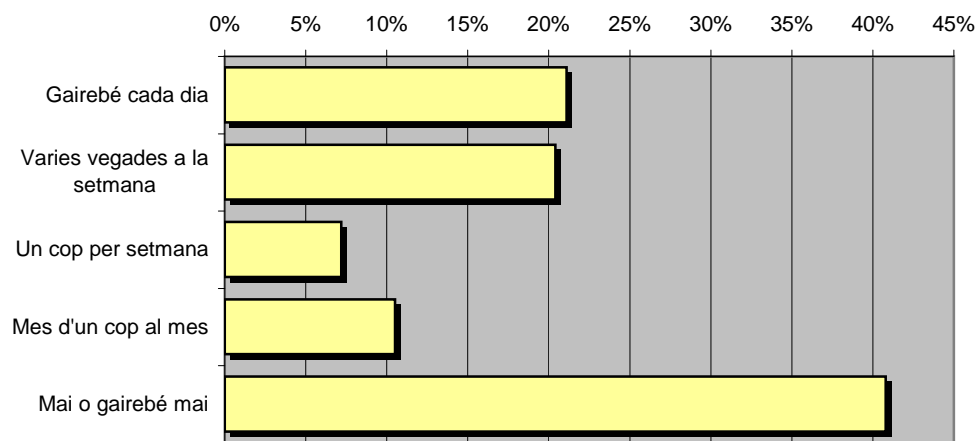
REF:son-tvlocal01/j07

Mostra: població major de 15 anys de: Àrea de ciutat de Girona

## Pregunta - Amb quina freqüència segueix aquesta emissora?

Resposta	% de població	persones
Gairebé cada dia	21,1%	18.288
Varies vegades a la setmana	20,4%	17.681
Un cop per setmana	7,2%	6.240
Mes d'un cop al mes	10,5%	9.101
Mai o gairebé mai	40,8%	35.362

Aquesta emissora es seguida habitualment per **51.310** persones de l'àrea indicada.



Freqüència de seguiment

# INFORTÈCNICA

REF:son-tvlocal01/j07

Mostra: població major de 15 anys de: Àrea de ciutat de Girona

## Pregunta - Quants minuts al dia veu "Televisió de Girona"?

min / dia	desviació	SHARE	GRPs	Hores d'audiència
15,9	24,2	8,3%	7.178	22.968,1

min / dia: mitjana de minuts diaris que dedica la població del àrea en qüestió a l'emissora.

Desviació estàndard sobre la mitjana: mostra la dispersió de valors sobre la mitjana.

SHARE: quota d'audiència, o percentatge respecte la resta d'emissores.

GRPs: quota de audiència, expressada en nombre de persones, respecte la resta d'emissores.

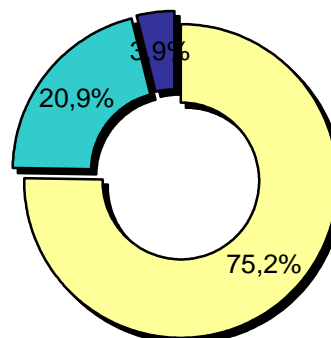
Hores d'audiència diària són el total de hores de seguiment que dedica la població a l'emissora.

---

## Pregunta - En quant a la recepció del senyal "Televisió de Girona" es rep bé, regular o malament?

Resposta	Percentatge
Bé	75,2%
Regular	20,9%
Malament	3,9%

□ Bé
■ Regular
■ Malament



Qualitat de recepció



## **Àrea de cobertura (exceptuant Girona)**

### **Anàlisi quantitatiu**

<b>Última actualització</b>	Agost de 2007
<b>Població dels municipis de la mostra</b>	529.096
<b>Municipis</b>	Fogars de la Selva Hostalric Pineda de Mar Santa Susanna Malgrat de Mar Tordera Massanes Riudarenes Maçanet de la Selva Palafolls

Blanes  
Vidreres  
Santa Coloma de Farners  
Brunyola  
Anglès  
Sant Julià del Llor i Bonmatí  
Bescanó  
Sils  
Vilobí d'Onyar  
Caldes de Malavella  
Riudellots de la Selva  
Sant Gregori  
Aiguaviva  
Vilablareix  
Salt  
Sant Martí de Llémena  
Canet d'Adri  
Sant Miquel de Campmajor  
Camós  
Palol de Revardit  
Porqueres  
Serinyà  
Banyoles  
Fontcoberta  
Esponellà  
Sant Ferriol  
Besalú  
Beuda  
Maià de Montcal  
Crespià  
Cabanelles  
Lladó  
Sant Llorenç de la Muga  
Maçanet de Cabrenys  
Vajol (La)  
Lloret de Mar  
Llagostera  
Tossa de Mar  
Sant Feliu de Guíxols  
Santa Cristina d'Aro  
Castell-Platja d'Aro  
Sant Andreu Salou  
Campllong  
Cassà de la Selva  
Fornells de la Selva  
0  
Llambilles  
Quart  
Cruïlles, Monells i Sant Sadurní de l'Heura  
Madremanya

Sarrià de Ter  
Sant Julià de Ramis  
Cornellà del Terri  
Celrà  
Vilademuls  
Juià  
Bordils  
Sant Martí Vell  
Sant Joan de Mollet  
Cervià de Ter  
Viladasens  
Flaçà  
Pera (La)  
Sant Jordi Desvalls  
Bàscara  
Saus  
Vilaür  
Palau de Santa Eulàlia  
Calonge  
Corçà  
Bisbal d'Empordà (La)  
Ullastret  
Palamós  
Vall-llobrega  
Mont-ras  
Forallac  
Palau-sator  
Rupià  
Foixà  
Colomers  
Jafre  
Parlavà  
Ultramort  
Serra de Daró  
Verges  
Tallada d'Empordà (La)  
Vilopriu  
Garrigoles  
Sant Mori  
Sant Miquel de Fluvià  
Viladamat  
Ventalló  
Torroella de Fluvià  
Fontanilles  
Gualta  
Ullà  
Bellcaire d'Empordà  
Albons  
Armentera (L')  
Escala (L')

Palafrugell  
Regencós  
Begur  
Pals  
Torroella de Montgrí  
Navata  
Ordis  
Vilanant  
Cistella  
Terrades  
Darnius  
Boadella i les Escaules  
Pontós  
Borrassà  
Avinyonet de Puigventós  
Garrigàs  
Vilamalla  
Santa Llogaia d'Àlguema  
Vilafant  
Figueres  
Llers  
Biure  
Pont de Molins  
Vilabertran  
Cabanès  
Cabanès  
Masarac  
Agullana  
Jonquera (La)  
Capmany  
Cantallops  
Sant Climent Sescebes  
Siurana  
Far d'Empordà (El)  
Vila-sacra  
Riumors  
Vilamacolum  
Fortià  
Peralada  
Pedret i Marzà  
Garriguella  
Sant Pere Pescador  
Castelló d'Empúries  
Roses  
Pau  
Vilajuïga  
Palau-saverdera  
Mollet de Peralada  
Espolla  
Vilamaniscle

Rabós  
Llançà  
Colera  
Selva de Mar (La)  
Cadaqués

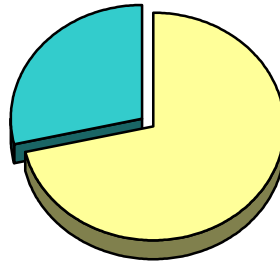
# INFORTÈCNICA

REF:son-tvlocal01/j07

Mostra: població major de 15 anys de: Àrea de cobertura (exceptuant Girona)

## Pregunta - Coneix l'emissora "Televisió de Girona"?

Resposta	Percentatge
Sí	71,5%
No	28,5%

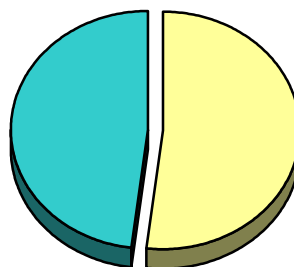


Grau de coneixement de la població respecte el nom de l'emissora

---

## Pregunta - Té sintonitzada "Televisió de Girona" al seu televisor?

Resposta	Percentatge
Sí	52,0%
No	48,0%



Porcentaje de sintonización

# INFORTÈCNICA

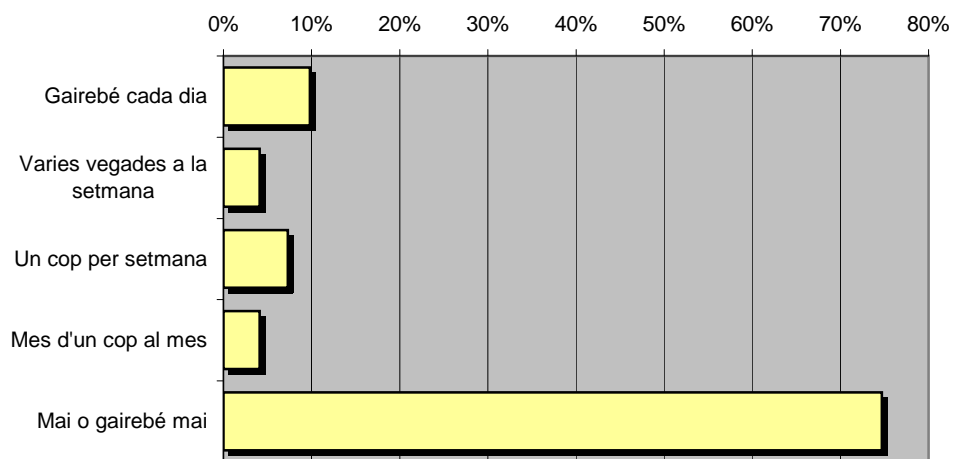
REF:son-tvlocal01/j07

Mostra: població major de 15 anys de: Àrea de cobertura (exceptuant Girona)

## Pregunta - Amb quina freqüència segueix aquesta emissora?

Resposta	% de població	persones
Gairebé cada dia	9,8%	51.851
Varies vegades a la setmana	4,1%	21.693
Un cop per setmana	7,3%	38.624
Mes d'un cop al mes	4,1%	21.693
Mai o gairebé mai	74,7%	395.235

Aquesta emissora es seguida habitualment per **133.861** persones de l'àrea indicada.



Freqüència de seguiment

# INFORTÈCNICA

REF:son-tvlocal01/j07

Mostra: població major de 15 anys de: Àrea de cobertura (exceptuant Girona)

## Pregunta - Quants minuts al dia veu "Televisió de Girona"?

min / dia	desviació	SHARE	GRPs	Hores d'audiència
5,9	16,9	3,0%	16.128	51.608,9

min / dia: mitjana de minuts diaris que dedica la població del àrea en qüestió a l'emissora.

Desviació estàndard sobre la mitjana: mostra la dispersió de valors sobre la mitjana.

SHARE: quota d'audiència, o percentatge respecte la resta d'emissores.

GRPs: quota de audiència, expressada en nombre de persones, respecte la resta d'emissores.

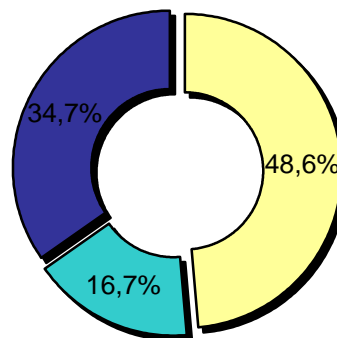
Hores d'audiència diària són el total de hores de seguiment que dedica la població a l'emissora.

---

## Pregunta - En quant a la recepció del senyal "Televisió de Girona" es rep bé, regular o malament?

Resposta	Percentatge
Bé	48,6%
Regular	16,7%
Malament	34,7%

□ Bé
■ Regular
■ Malament



Qualitat de recepció

## Anàlisi per grups de sexe i d'edat

Les dades que es presenten a continuació estan basades en el conjunt de la mostra que s'ha realitzat. Així doncs, no són proporcionals a la població de cada àrea.

### Dades obtingudes:

- Coneixement del nom de l'emissora per sexes i edats.
- Temps de dedicació diari per sexes i edats.
- Temps de dedicació diari dels seus oients per sexes i edats.

# INFORTÈCNICA

REF:son-tvlocal01/j07

Mostra: població major de 15 anys de tota l'àrea de la mostra.

## Pregunta - Coneix l'emissora "Televisió de Girona"?

Anàlisi comparatiu per sexes

Resp / Grup	Homes	Dones
Sí	80,7%	84,8%
No	19,3%	15,2%

Homes

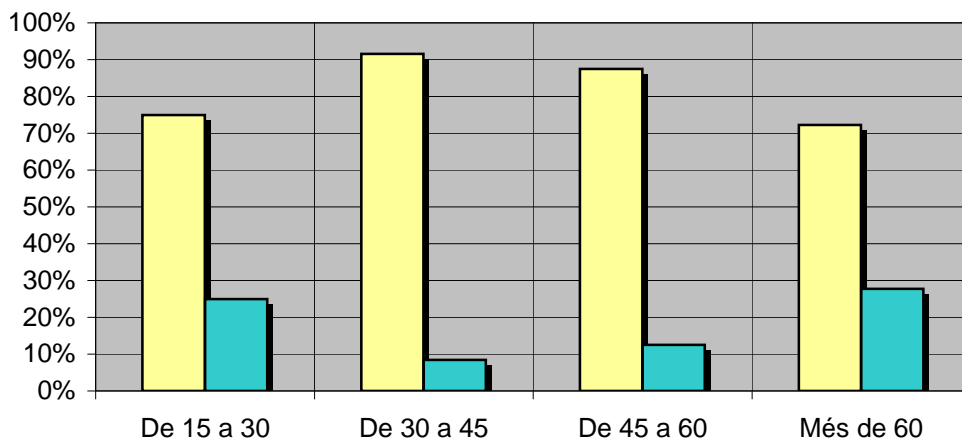


Dones



Anàlisi comparatiu per grups d'edat

Resp / Grup	De 15 a 30	De 30 a 45	De 45 a 60	Més de 60
Sí	75,0%	91,6%	87,5%	72,3%
No	25,0%	8,4%	12,5%	27,7%





# INFORTÈCNICA

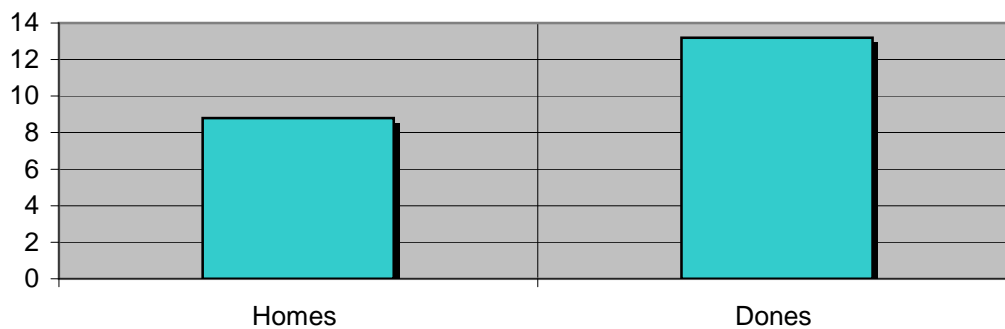
REF:son-tvlocal01/j07

Mostra: població major de 15 anys de tota l'àrea de la mostra.

## Pregunta - Quants minuts al dia dedica a "Televisió de Girona"?

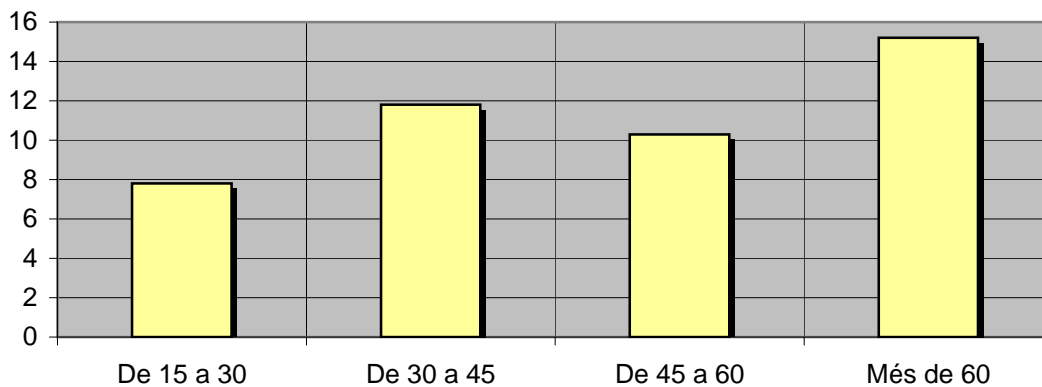
Anàlisi per sexes

Homes	Dones
8,8	13,2



Anàlisi comparatiu per grups d'edat

De 15 a 30	De 30 a 45	De 45 a 60	Més de 60
7,8	11,8	10,3	15,2



# INFORTÈCNICA

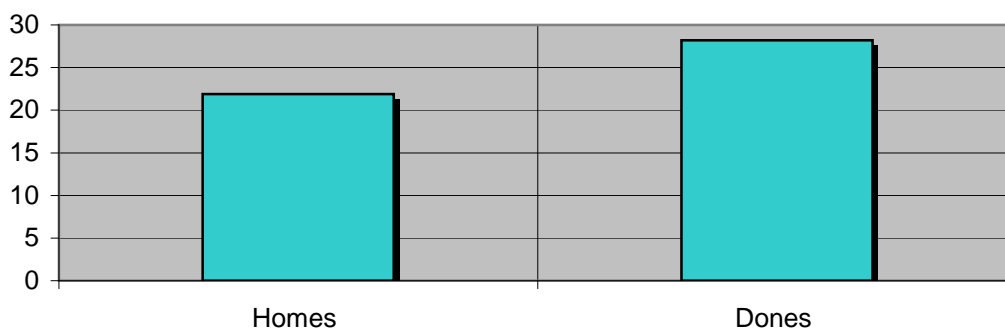
REF:son-tvlocal01/j07

Mostra: Seguidors habituals de l'emissora.

## Pregunta - Quants minuts al dia dedica a "Televisió de Girona"?

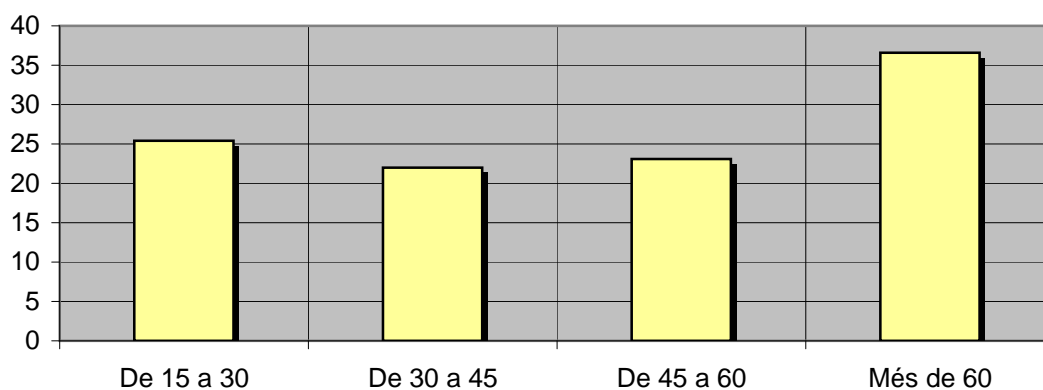
Anàlisi per sexes

Homes	Dones
21,9	28,2



Anàlisi comparatiu per grups d'edat

De 15 a 30	De 30 a 45	De 45 a 60	Més de 60
25,4	22,0	23,1	36,6



## Anàlisi dels seguidors habituals de l'emissora

Es consideren seguidors habituals els qui dediquen una mitjana de més d'un minut al dia a l'emissora.

### Dades obtingudes:

- Distribució de l'audiència durant el dia.
- Distribució de l'audiència durant la setmana.
- Preferències de la programació.
- Progressió de l'audiència.

# INFORTÈCNICA

REF:son-tvlocal01/j07

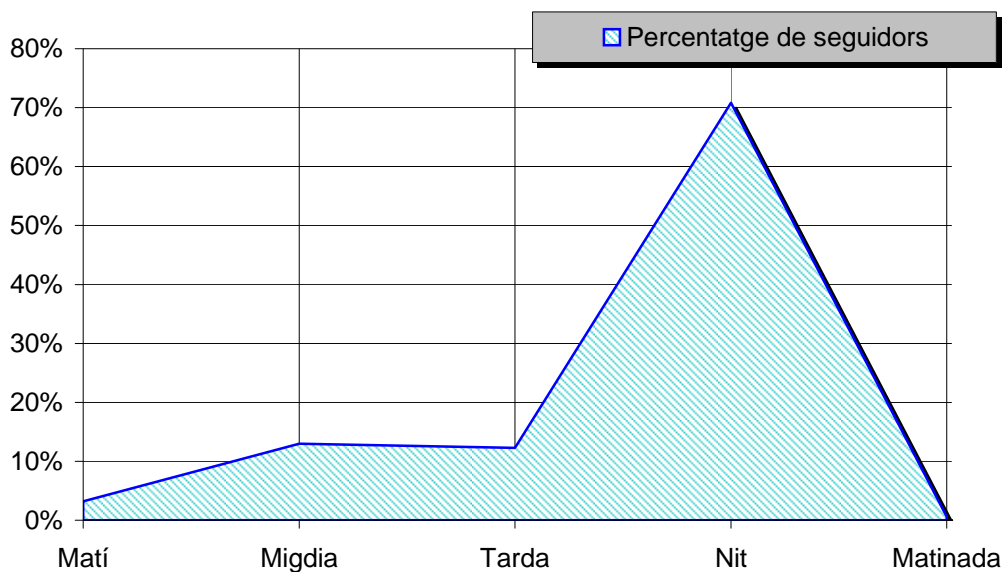
Mostra: població habitual de l'emissora.

## Pregunta - A quines hores veu normalment "Televisió de Girona"?

Matí (6h - 12h)  
Migdia (12h - 16h)  
Tarda (16h - 20h)  
Nit (20h - 1h)  
Matinada (1h - 6h)

### Anàlisi general

Resposta	Percentatge de seguidors
Matí	3,2%
Migdia	13,0%
Tarda	12,3%
Nit	70,8%
Matinada	0,6%



Distribució de l'audiència durant el dia

#### Nota

El resultat obtingut és una representació de l'horari més comú de sintonització de l'emissora. Això no vol dir que no hi hagi seguiment fora de l'horari més habitual.

# INFORTÈCNICA

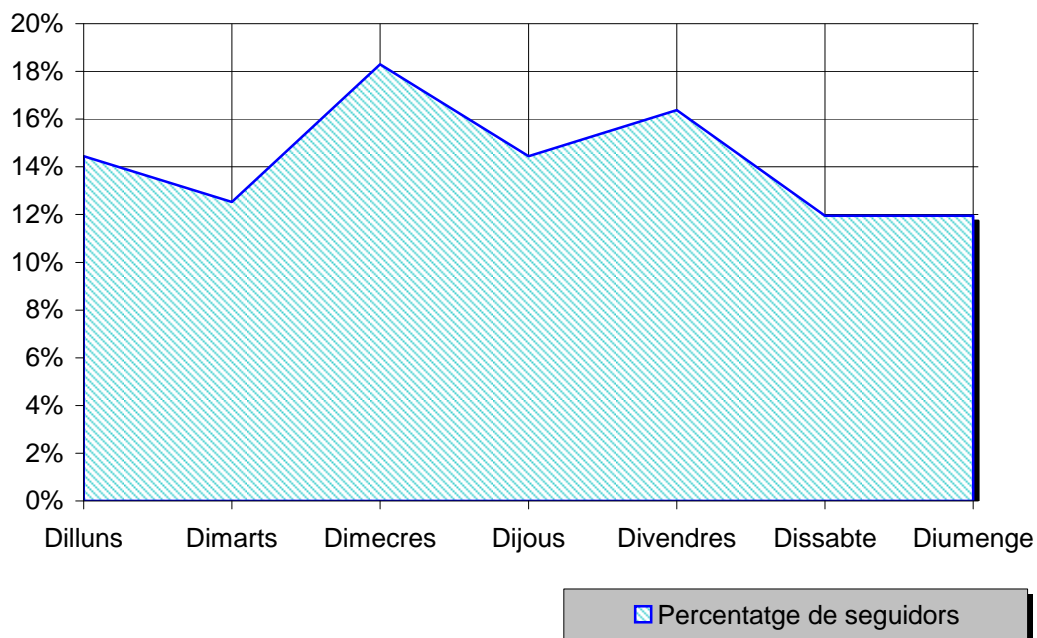
REF:son-tvlocal01/j07

Mostra: població habitual de l'emissora.

## Pregunta - Normalment, quins dies de la setmana veu "Televisió de Girona"?

Anàlisi general

Resposta	Percentatge de seguidors
Dilluns	14,5%
Dimarts	12,5%
Dimecres	18,3%
Dijous	14,5%
Divendres	16,4%
Dissabte	12,0%
Diumenge	12,0%



Distribució de l'audiència durant els dies de la setmana

# INFORTÈCNICA

REF:son-tvlocal01/j07

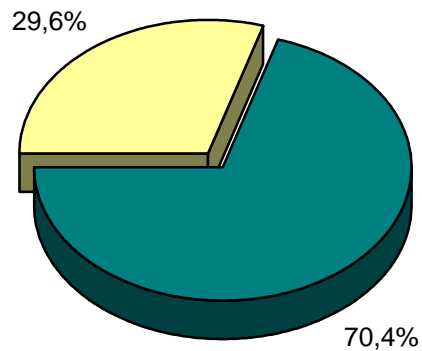
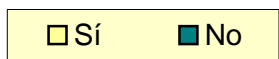
Mostra: població habitual de l'emissora.

## Pregunta - Té preferència per algun programa en concret?

- A. Sí
- B. No

Anàlisi general

Resp / Grup	Percentatge
Sí	29,6%
No	70,4%



Tot i que un de cada tres seguidors de TV Girona tenen preferència per algun programa en concret, les respostes han estat bastant disperses. El que representa una variada programació i una pluralitat de seguidors de totes els trams d'edat i sexe.

# INFORTÈCNICA

REF:son-tvlocal01/j07

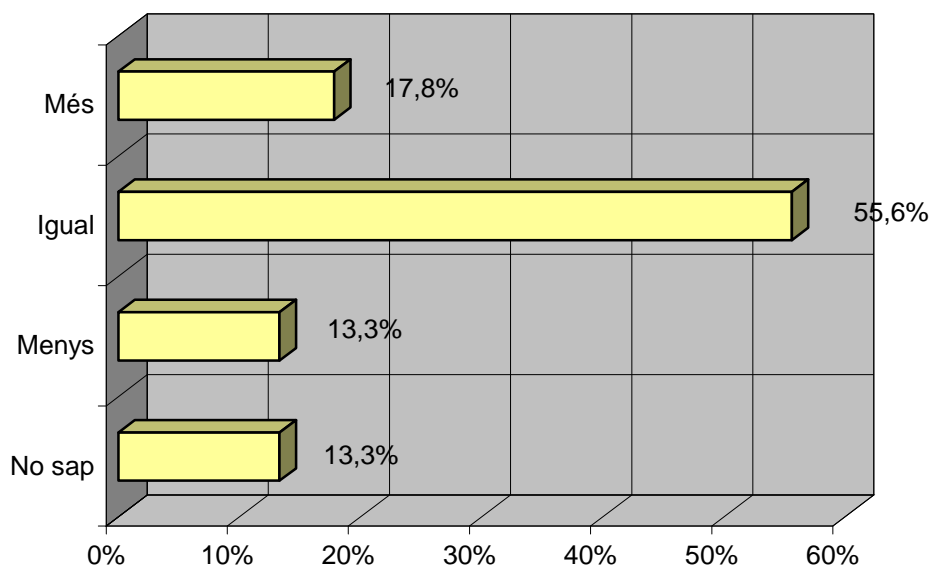
Mostra: població que coneix l'emissora.

## Pregunta - Veu l'emissora: més, igual o menys que l'any passat?

- A. Més
- B. Igual
- C. Menys
- D. No sap / No contesta

Anàlisi general

Resposta	Percentatge
Més	17,8%
Igual	55,6%
Menys	13,3%
No sap	13,3%



Progressió de l'audiència