

ESTUDIO DE AUDIENCIA
"El Faro de Melilla"

FICHA TÉCNICA

Empresa que realiza el estudio	Información Técnica y Científica SL (Infortécnica)
Muestra	504 personas.
Margen de error de la muestra	Trabajando a un nivel de confianza del 95,5% (dos sigma), el margen de error es inferior al 5% para el conjunto de la muestra.
Universo	Población mayor de 15 años de Melilla.
Tipo de entrevista	Telefónica, aleatoria y de distribución proporcional a la extensión de la población, obteniendo una muestra proporcional y significativa de cada grupo de sexo y edad.
Fecha del sondeo	Agosto de 2007
Horario de las entrevistas	Entre las 18:00 y las 22:00 horas de los días laborales.
Datos de Infortécnica	C/ Lepanto 422 08025 Barcelona Tel: 934334243 Fax: 934351627 Más información en: Http://www.infortecnica.com

"EL FARO DE MELILLA", aumenta su share un 1,6 por ciento en el último semestre

En el último estudio realizado en julio-agosto de 2007, "El Faro de Melilla" es conocido por la gran mayoría de la población de la ciudad autónoma de Melilla. La mitad de la población lo lee de forma habitual. Cerca de un 30 por ciento lo sigue todos los días, diecinueve mil personas, que han dedicado a la publicación un cuarto de hora al día

De los cerca de 16,4 minutos que dedica la población de Melilla a la lectura de la prensa diaria, al "Faro de Melilla" le ha correspondido 6,5 minutos, lo que indica una cuota de audiencia (share) del 39,6 por ciento, un 1,6 por ciento más que en el anterior estudio, (GRP´s 17.200 lectores/día)

Análisis cuantitativo de la audiencia del medio por áreas

Datos obtenidos en cada área

- Frecuencia de lectura de la prensa en general.
- Frecuencia de lectura del medio.
- Porcentaje de población que reconoce el nombre del medio.
- Tiempo de dedicación diario a la prensa, en general.
- Tiempo de dedicación diario al medio.
- SHARE
- GRPs

Área de Melilla

Análisis cuantitativo

Última actualización	Agosto de 2007
Población de los municipios de la muestra	65.488
Municipios	Melilla

INFORTÉCNICA

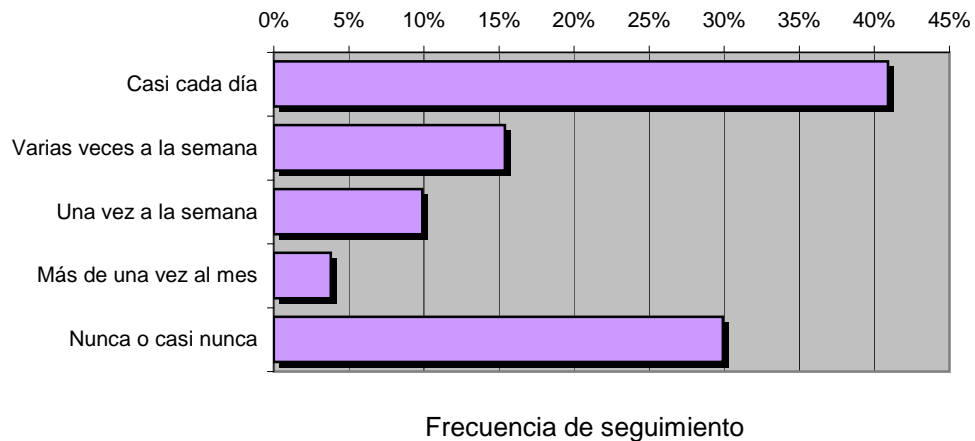
REF:son-farodemelilla01/a07

Muestra: población mayor de 15 años de: Área de Melilla

Pregunta - ¿Con que frecuencia lee Ud la prensa, en general?

Respuesta	% de seguimiento de la prensa general	Personas
Casi cada día	40,9%	26.785
Varias veces a la semana	15,4%	10.085
Una vez a la semana	9,9%	6.483
Más de una vez al mes	3,8%	2.489
Nunca o casi nunca	29,9%	19.581

45.842 personas leen la prensa habitualmente en el área indicada



Frecuencia de seguimiento

Pregunta - ¿Cuántos minutos al día dedica a leer la prensa, en general?

min / día	desviación
16,4	24,6

min / día: media de minutos diarios que dedica la población del área específica a la emisora
Desviación estándar sobre la media: muestra la dispersión de valores sobre la media.

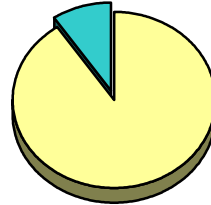
INFORTÉCNICA

REF:son-farodemelilla01/a07

Muestra: población mayor de 15 años de: Área de Melilla

Pregunta - ¿Conoce "El Faro de Melilla"?

Respuesta	Porcentaje
Sí	90,5%
No	9,5%

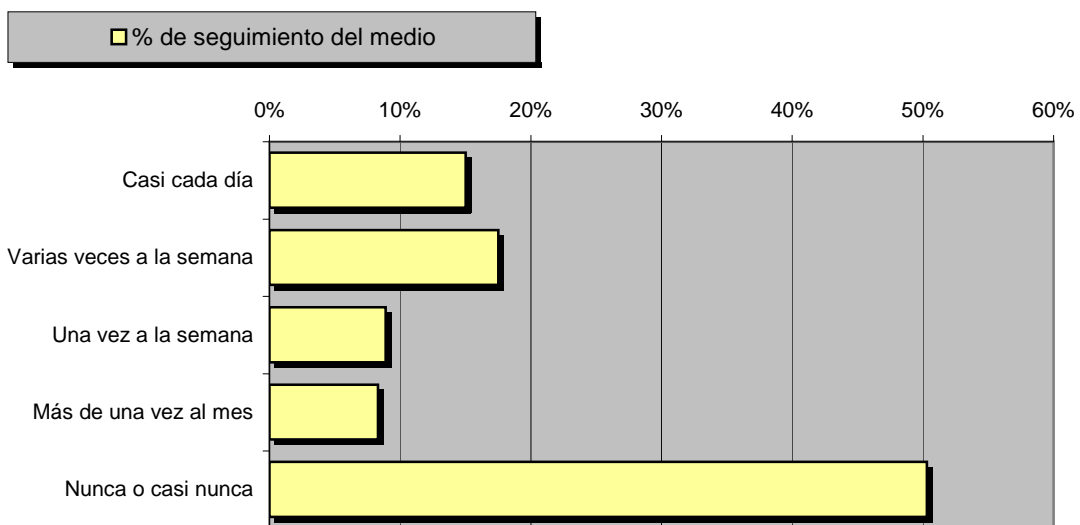


Grado de conocimiento de la población respecto al nombre del medio

Pregunta - ¿Con qué frecuencia lee este periódico?

Respuesta	% de seguimiento del medio	Personas
Casi cada día	15,0%	9.823
Varias veces a la semana	17,5%	11.460
Una vez a la semana	8,9%	5.828
Más de una vez al mes	8,3%	5.436
Nunca o casi nunca	50,3%	32.940

32.548 personas leen este periódico habitualmente



Frecuencia de seguimiento del medio en concreto y de la prensa en general

INFORTÉCNICA

REF:son-farodemelilla01/a07

Muestra: población mayor de 15 años de: Área de Melilla

Pregunta - ¿Cuántos minutos al día dedica a "El Faro de Melilla"?

min / día	desviación	SHARE	GRPs	Horas de audiencia diaria
6,5	14,7	39,6%	17.276	7.094,5

min / día: media de minutos diarios que dedica la población del área específica al medio.

Desviación estándar sobre la media: muestra la dispersión de valores sobre la media.

SHARE: cuota de audiencia, expresada en porcentaje, respecto al resto de periódicos.

GRPs: cuota de audiencia, expresada en número de personas, respecto al resto de periódicos.

Horas de audiencia diaria son el total de horas de seguimiento que dedica la población.

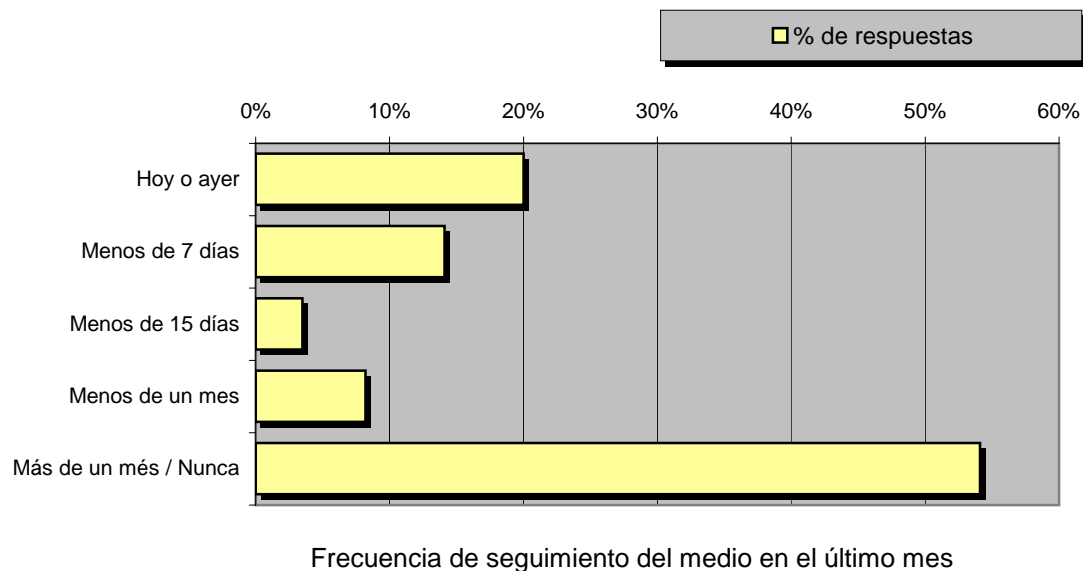
INFORTÉCNICA

REF:son-farodemelilla01/a07

Muestra: población mayor de 15 años en: Área de Melilla

Pregunta - ¿Aproximadamente, cuándo fue la última vez que leyó el diario "El Faro de Melilla"?

Respuesta	% de respuestas	Personas
Hoy o ayer	20,0%	13.098
Menos de 7 días	14,1%	9.234
Menos de 15 días	3,5%	2.292
Menos de un mes	8,2%	5.370
Más de un mes / Nunca	54,1%	35.429



Pregunta - ...Ese día, ¿cuánto tiempo dedicó a leerlo, aproximadamente?

Respuesta	% de respuestas
Menos de 15 minutos	52,6%
De 15 a 30 minutos	24,6%
Entre media y una hora	17,5%
Entre una y dos horas	1,8%
Más de dos horas	0,0%
No lo recuerda	3,5%

En el último mes, la población del Área de Melilla ha dedicado una media de 5,5 minutos al día a leer el Faro de Melilla.

Análisis por grupos de sexo y edad

Los datos que se presentan a continuación están basados en el conjunto de la muestra y no son proporcionales a la población de cada área.

Datos obtenidos:

- Conocimiento del nombre del medio por sexos y edades.
- Frecuencia de seguimiento por sexos y edades.
- Tiempo de dedicación diario por sexos y edades.
- Tiempo de dedicación diario de sus lectores por sexos y edades.

INFORTÉCNICA

REF:son-farodemelilla01/a07

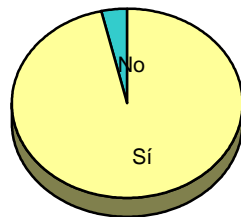
Muestra: población mayor de 15 años de toda el área de la muestra.

Pregunta - ¿Conoce "El Faro de Melilla"?

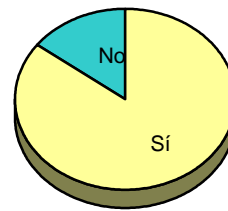
Análisis comparativo por grupos de sexo

Resp / Grupo	Hombres	Mujeres
Sí	96,3%	85,4%
No	3,7%	14,6%

Hombres

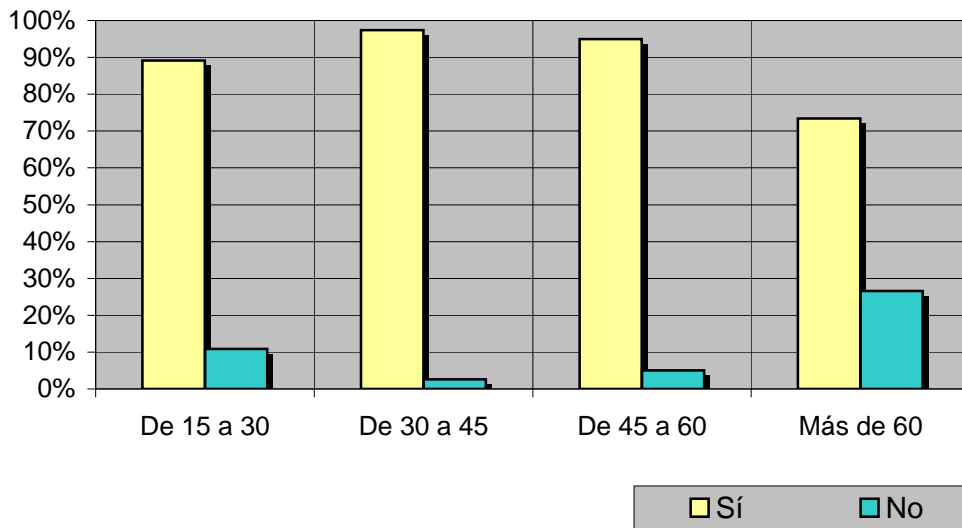


Mujeres



Análisis comparativo por grupos de edad

Resp \ Grupo	De 15 a 30	De 30 a 45	De 45 a 60	Más de 60
Sí	89,1%	97,4%	95,0%	73,4%
No	10,9%	2,6%	5,0%	26,6%



INFORTÉCNICA

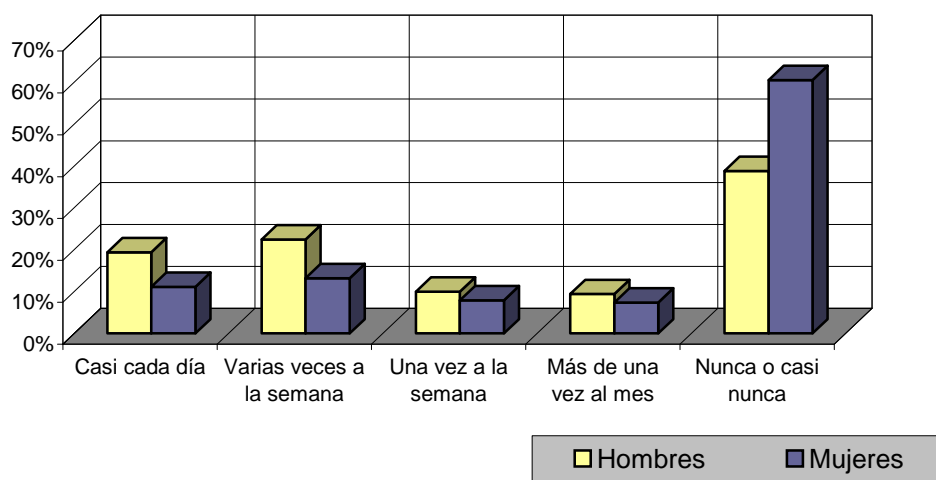
REF:son-farodemelilla01/a07

Muestra: población mayor de 15 años de toda el área de la muestra.

Pregunta - ¿Con qué frecuencia lee Ud este periódico?

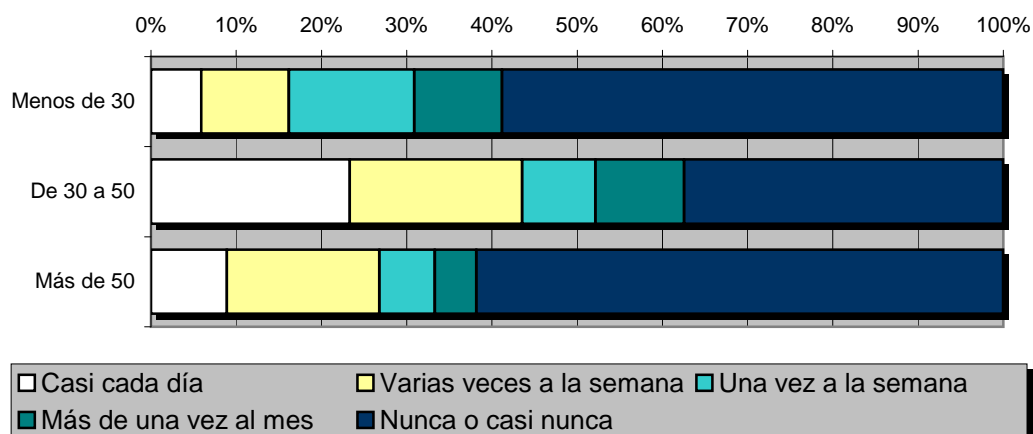
Análisis por grupos de sexo

Respuesta	Hombres	Mujeres
Casi cada día	19,4%	11,1%
Varias veces a la semana	22,4%	13,2%
Una vez a la semana	10,0%	7,9%
Más de una vez al mes	9,4%	7,4%
Nunca o casi nunca	38,8%	60,5%



Análisis comparativo por grupos de edad

Resp \ Grupo	Menos de 30	De 30 a 50	Más de 50
Casi cada día	5,9%	23,3%	8,9%
Varias veces a la semana	10,3%	20,2%	17,9%
Una vez a la semana	14,7%	8,6%	6,5%
Más de una vez al mes	10,3%	10,4%	4,9%
Nunca o casi nunca	58,8%	37,4%	61,8%



INFORTÉCNICA

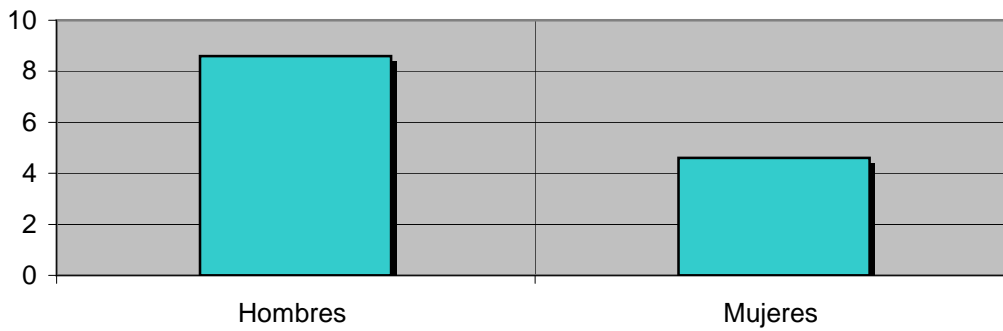
REF:son-farodemelilla01/a07

Muestra: población mayor de 15 años de toda el área de la muestra.

Pregunta - ¿Cuántos minutos al día dedica a "El Faro de Melilla"?

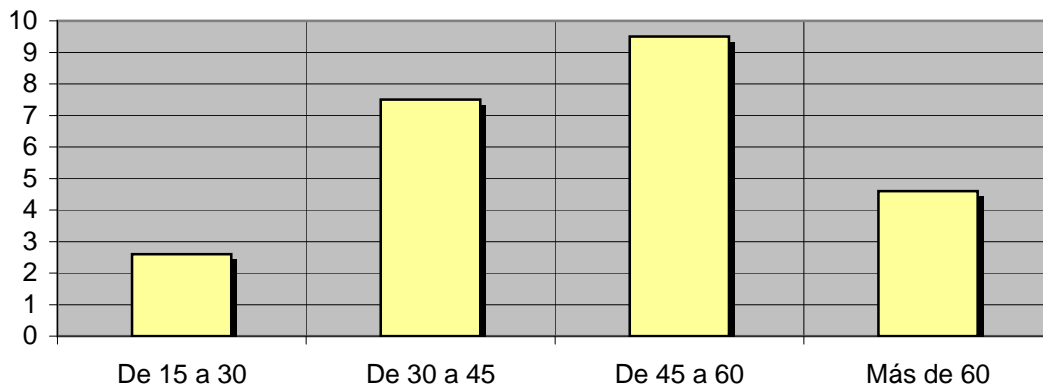
Análisis por sexos:

Hombres	Mujeres
8,6	4,6



Análisis por grupos de edad:

De 15 a 30	De 30 a 45	De 45 a 60	Más de 60
2,6	7,5	9,5	4,6



Análisis sobre sus lectores habituales

Se consideran habituales los que dedican una media de más de un minuto al día a leer este periódico.

Datos obtenidos:

- Progresión de la audiencia.

INFORTÉCNICA

REF:son-farodemelilla01/a07

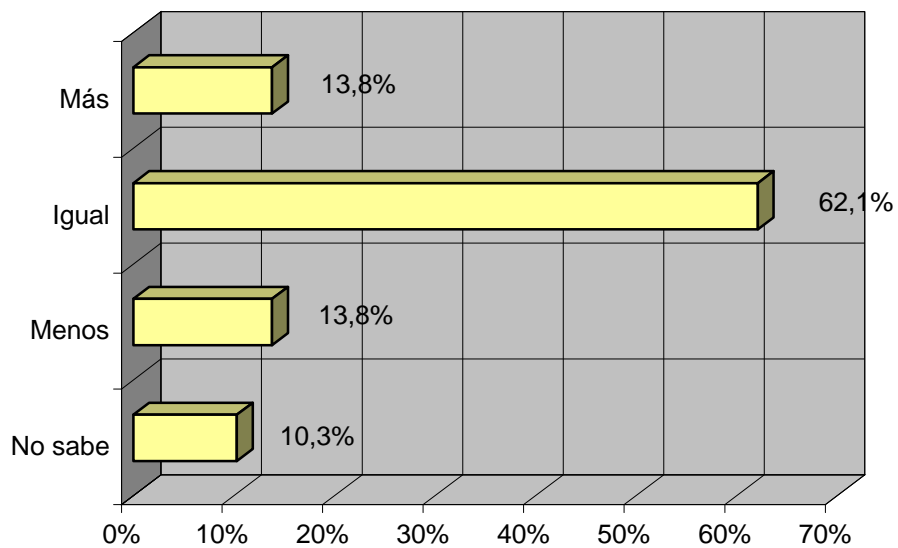
Muestra: población que conoce este periódico.

Pregunta - Lee este periódico: más, igual o menos que el año pasado?

- A. Más
- B. Igual
- C. Menos
- D. No sabe / no contesta

Análisis general

Respuesta	Porcentaje
Más	13,8%
Igual	62,1%
Menos	13,8%
No sabe	10,3%



Progresión de la audiencia