

ESTUDI D'AUDIÈNCIA
"Ràdio Olot"

FITXA TÈCNICA

Empresa que realitza l'estudi	Informació Tècnica i Científica SL (Infortècnica)
Mostra	502 persones
Marge d'error de la mostra	Treballant a un nivell de confiança del 95,5% (dos sigma), el marge d'error es inferior al 5% per el conjunt de la mostra.
Univers	Població major de 15 anys d'Olot i la Garrotxa.
Tipus d'entrevista	Telefònica, aleatòria i de distribució proporcional a l'extensió de la població, obtenint una mostra proporcional i significativa de cada grup de sexe i edat.
Data del sondeig	Agost de 2007
Horari de les entrevistes	Entre les 18:00 i les 22:00 hores dels dies laborables.
Dades d'Infortècnica	C/ Lepant 422 08025 Barcelona Tel: 934334243 Fax: 934351627 Mes informació a: http://www.infortecnica.com

“RÀDIO OLOT”, ARRIBA AL 26 PER CENT DE SHARE A OLOT I AL 21 PER CENT A LA GARROTXA

“Ràdio Olot” és coneguda per gairebé tota la població de la Garrotxa. Mes de la meitat de la població de la Garrotxa la segueix de forma habitual, el que representen 28.000 radiooients en total, 3.000 mes que a l’anterior estudi.

El conjunt de la població de la Garrotxa, dedica a l'emissora una mitjana de 32 minuts diaris, obtenint una quota (share) del 26 per cent de l'audiència del seu mitjà a Olot i d'un 21 per cent a les poblacions de La Garrotxa. El GRP's, a tota la comarca, s'apropa als 9.000 radiooients, 2.000 mes a l’anterior estudi.

Tots els grups de sexe i edat mostren interès per el conjunt de la programació.

Anàlisi quantitatiu de l'emissora per àrees

Dades obtingudes a cada àrea

- Grau de coneixement de la població respecte el nom de l'emissora.
- Freqüència de seguiment.
- Nombre d'oients que segueixen l'emissora habitualment.
- SHARE
- GRPs
- Qualitat de recepció
- Hores de dedicació diària a l'emissora

Àrea d'Olot

Anàlisi quantitatiu

Última actualització	Agost de 2007
Població dels municipis de la mostra	31.271
Municipis	Olot

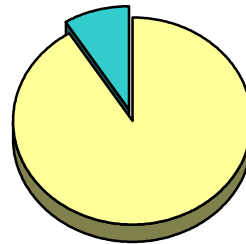
INFORTÈCNICA

REF:son-radiolot01/a07

Mostra: població major de 15 anys de: Àrea d'Olot

Pregunta - Coneix l'emissora "Ràdio Olot"?

Resposta	Percentatge
Sí	91,1%
No	8,9%

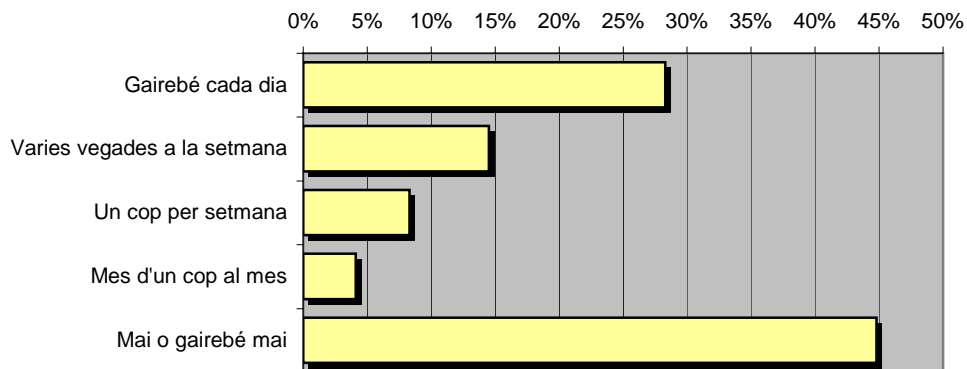


Grau de coneixement de la població respecte el nom de l'emissora

Pregunta - Amb quina freqüència segueix aquesta emissora?

Resposta	% de població	persones
Gairebé cada dia	28,3%	8.850
Varies vegades a la setmana	14,5%	4.534
Un cop per setmana	8,3%	2.595
Mes d'un cop al mes	4,1%	1.282
Mai o gairebé mai	44,8%	14.009

Aquesta emissora es escoltada habitualment per **17.262** persones de l'àrea indicada.



Freqüència de seguiment

INFORTÈCNICA

REF:son-radiolot01/a07

Mostra: població major de 15 anys de: Àrea d'Olot

Pregunta - Quants minuts al dia escolta "Ràdio Olot"?

min / dia	desviació	SHARE	GRPs	Hores d'audiència
34,3	56,6	26,4%	5.449	17.901,6

min / dia: mitjana de minuts diaris que dedica la població del àrea en qüestió a l'emissora.

Desviació estàndard sobre la mitjana: mostra la dispersió de valors sobre la mitjana.

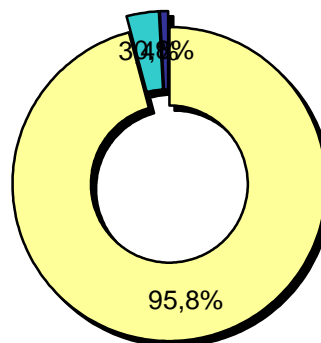
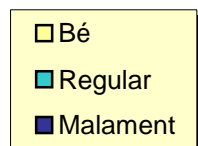
SHARE: quota d'audiència, o percentatge respecte la resta d'emissores.

GRPs: quota de audiència, expressada en nombre de persones, respecte la resta d'emissores.

Hores d'audiència diària: total de hores de seguiment que hi dedica el conjunt de la població.

Pregunta - En quant a la recepció del senyal "Ràdio Olot" es rep bé, regular o malament?

Resposta	Percentatge
Bé	95,8%
Regular	3,4%
Malament	0,8%



Qualitat de recepció

La Garrotxa (excloent Olot)

Anàlisi quantitatiu

Última actualització	Agost de 2007
Població dels municipis de la mostra	20.515
Municipis	Vall d'en Bas (La) Sant Feliu de Pallerols Preses (Les) Planes d'Hostoles (Les) Sant Aniol de Finestres Santa Pau Mieres Riudaura Vall de Bianya (La) Sant Joan les Fonts Castellfollit de la Roca Montagut i Oix Sant Jaume de Llierca Tortellà Sales de Llierca Argelaguer Sant Ferriol Besalú Beuda Maià de Montcal

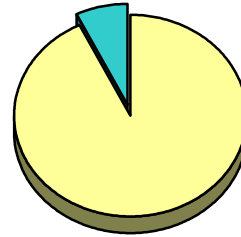
INFORTÈCNICA

REF:son-radiolot01/a07

Mostra: població major de 15 anys de: La Garrotxa (excloent Olot)

Pregunta - Coneix l'emissora "Ràdio Olot"?

Resposta	Percentatge
Sí	92,9%
No	7,1%

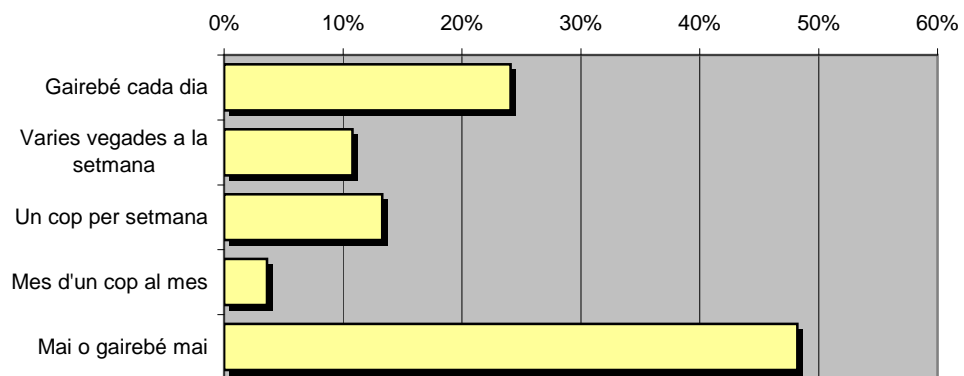


Grau de coneixement de la població respecte el nom de l'emissora

Pregunta - Amb quina freqüència segueix aquesta emissora?

Resposta	% de població	persones
Gairebé cada dia	24,1%	4.944
Varies vegades a la setmana	10,8%	2.216
Un cop per setmana	13,3%	2.728
Mes d'un cop al mes	3,6%	739
Mai o gairebé mai	48,2%	9.888

Aquesta emissora es escoltada habitualment per **10.627** persones de l'àrea indicada



Freqüència de seguiment

INFORTÈCNICA

REF:son-radiolot01/a07

Mostra: població major de 15 anys de: La Garrotxa (excloent Olot)

Pregunta - Quants minuts al dia escolta "Ràdio Olot"?

min / dia	desviació	SHARE	GRPs	Hores d'audiència
27,1	50,3	21,5%	2.911	9.257,1

min / dia: mitjana de minuts diaris que dedica la població del àrea en qüestió a l'emissora.

Desviació estàndard sobre la mitjana: mostra la dispersió de valors sobre la mitjana.

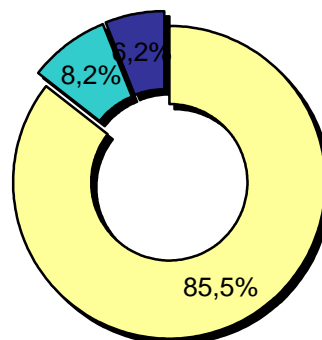
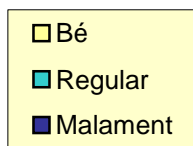
SHARE: quota d'audiència, o percentatge respecte la resta d'emissores.

GRPs: quota de audiència, expressada en nombre de persones, respecte la resta d'emissores.

Hores d'audiència diària: total de hores de seguiment que hi dedica el conjunt de la població.

Pregunta - En quant a la recepció del senyal "Ràdio Olot" es rep bé, regular o malament?

Resposta	Percentatge
Bé	85,5%
Regular	8,2%
Malament	6,2%



Qualitat de recepció

Anàlisi per grups de sexe i d'edat

Les dades que es presenten a continuació estan basades en el conjunt de la mostra que s'ha realitzat. Així doncs, no són proporcionals a la població de cada àrea.

Dades obtingudes:

- Coneixement del nom de l'emissora per sexes i edats.
- Freqüència de seguiment per sexes i edats.
- Temps de dedicació diari per sexes i edats.
- Temps de dedicació diari dels seus oients per sexes i edats.

INFORTÈCNICA

REF:son-radiolot01/a07

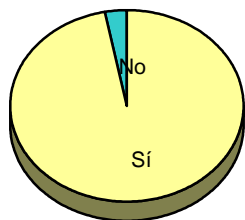
Mostra: població major de 15 anys de tota l'àrea de la mostra.

Pregunta - ¿Coneix l'emissora "Ràdio Olot"?

Anàlisi comparatiu per sexes

Resp / Grup	Homes	Dones
Sí	96,9%	87,9%
No	3,1%	12,1%

Homes

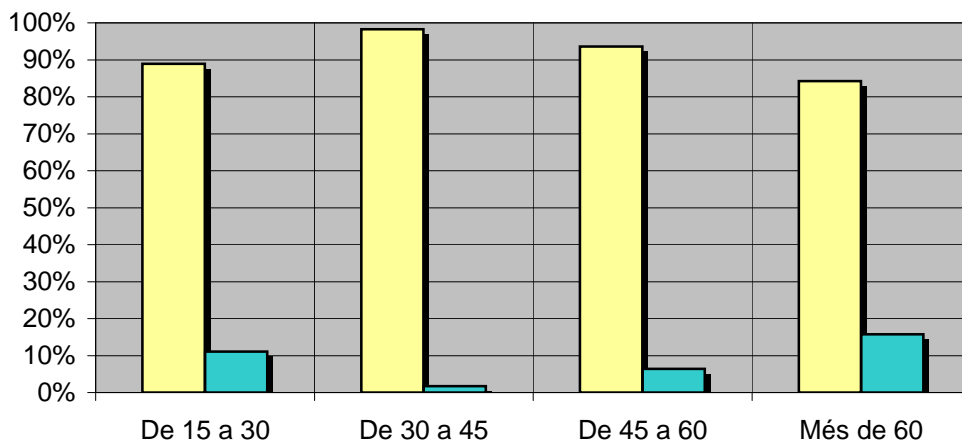


Dones



Anàlisi comparatiu per grups d'edat

Resp / Grup	De 15 a 30	De 30 a 45	De 45 a 60	Més de 60
Sí	88,9%	98,3%	93,6%	84,2%
No	11,1%	1,7%	6,4%	15,8%



INFORTÈCNICA

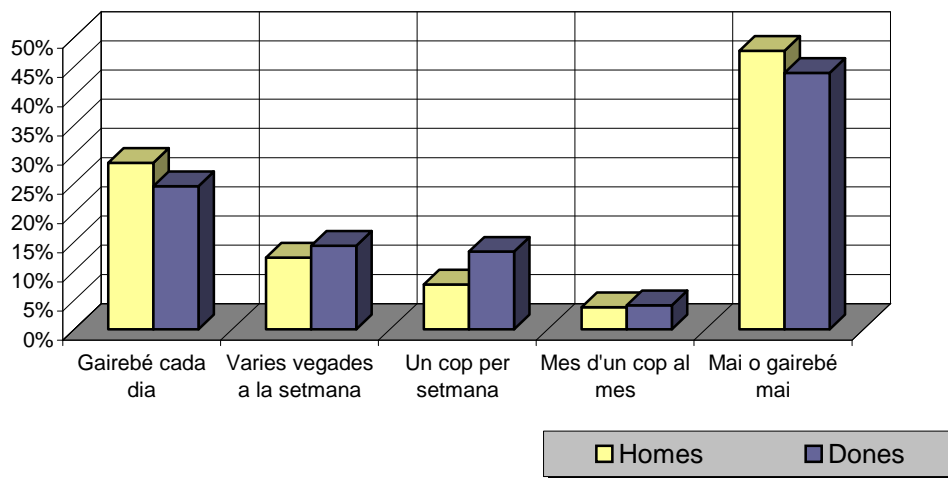
REF:son-radiolot01/a07

Mostra: població major de 15 anys de tota l'àrea de la mostra.

Pregunta - Amb quina freqüència segueix aquesta emissora?

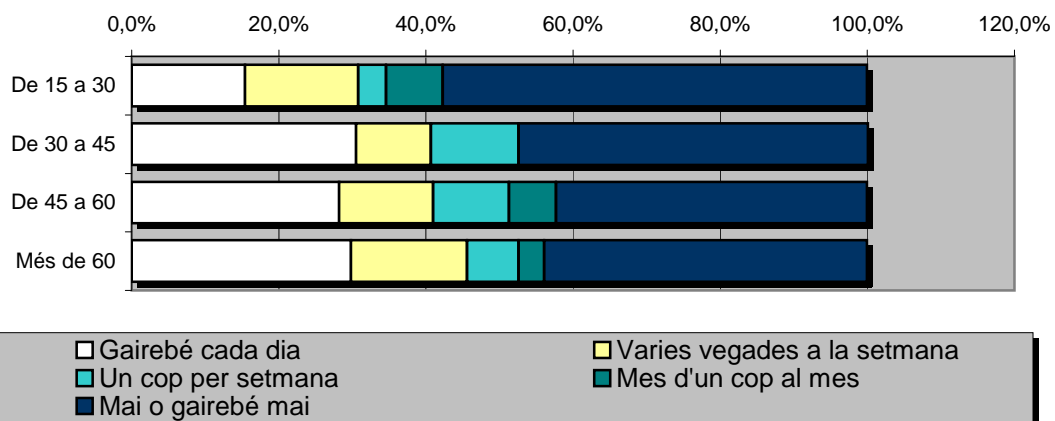
Anàlisi per sexes

Resposta	Homes	Dones
Gairebé cada dia	28,5%	24,5%
Varies vegades a la setmana	12,3%	14,3%
Un cop per setmana	7,7%	13,3%
Mes d'un cop al mes	3,8%	4,1%
Mai o gairebé mai	47,7%	43,9%



Anàlisi comparatiu per grups d'edat

Resp \ Grup	De 15 a 30	De 30 a 45	De 45 a 60	Més de 60
Gairebé cada dia	15,4%	30,5%	28,2%	29,8%
Varies vegades a la setmana	15,4%	10,2%	12,8%	15,8%
Un cop per setmana	3,8%	11,9%	10,3%	7,0%
Mes d'un cop al mes	7,7%	0,0%	6,4%	3,5%
Mai o gairebé mai	57,7%	47,5%	42,3%	43,9%



INFORTÈCNICA

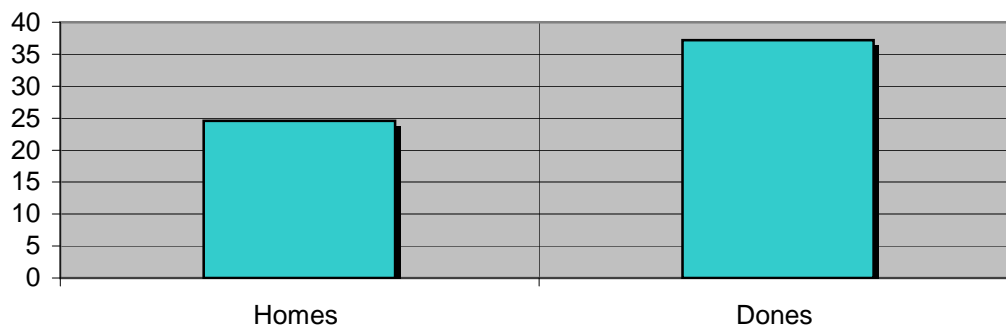
REF:son-radiolot01/a07

Mostra: població major de 15 anys de tota l'àrea de la mostra.

Pregunta - Quants minuts al dia escolta "Ràdio Olot"?

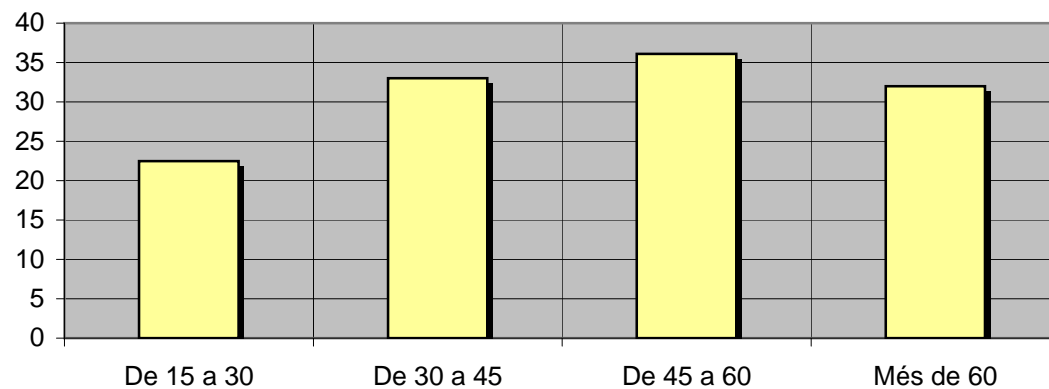
Anàlisi per sexes

Homes	Dones
24,6	37,2



Anàlisi comparatiu per grups d'edat

De 15 a 30	De 30 a 45	De 45 a 60	Més de 60
22,5	33,0	36,1	32,0



INFORTÈCNICA

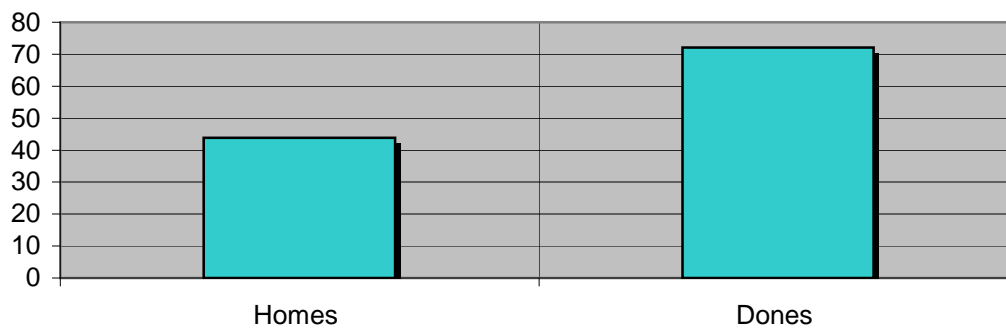
REF:son-radiolot01/a07

Mostra: població oient de l'emissora.

Pregunta - Quants minuts al dia escolta "Ràdio Olot"?

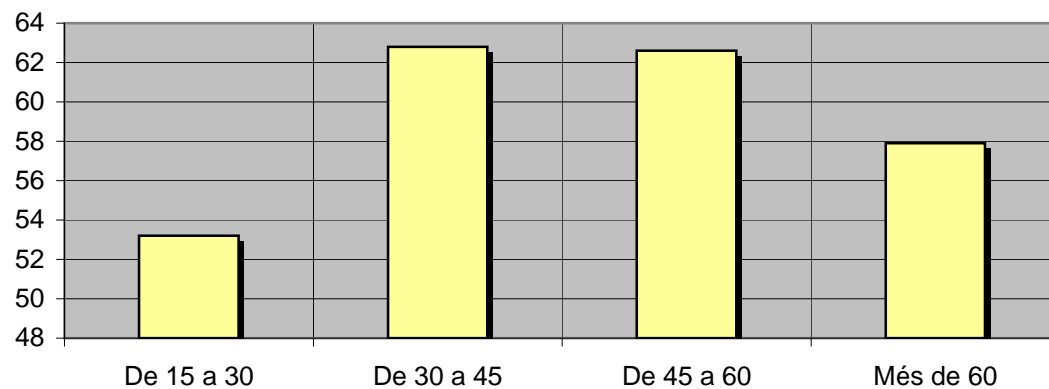
Anàlisi dels seus oients per sexes:

Homes	Dones
43,9	72,1



Anàlisi dels seus oients per grups d'edat:

De 15 a 30	De 30 a 45	De 45 a 60	Més de 60
53,2	62,8	62,6	57,9



Anàlisi dels oients habituals de l'emissora

Es consideren oients habituals els qui dediquen una mitjana de més d'un minut al dia a l'emissora.

Dades obtingudes:

- Distribució de l'audiència durant el dia.
- Distribució de l'audiència durant la setmana.
- Progressió de l'audiència.

INFORTÈCNICA

REF:son-radiolot01/a07

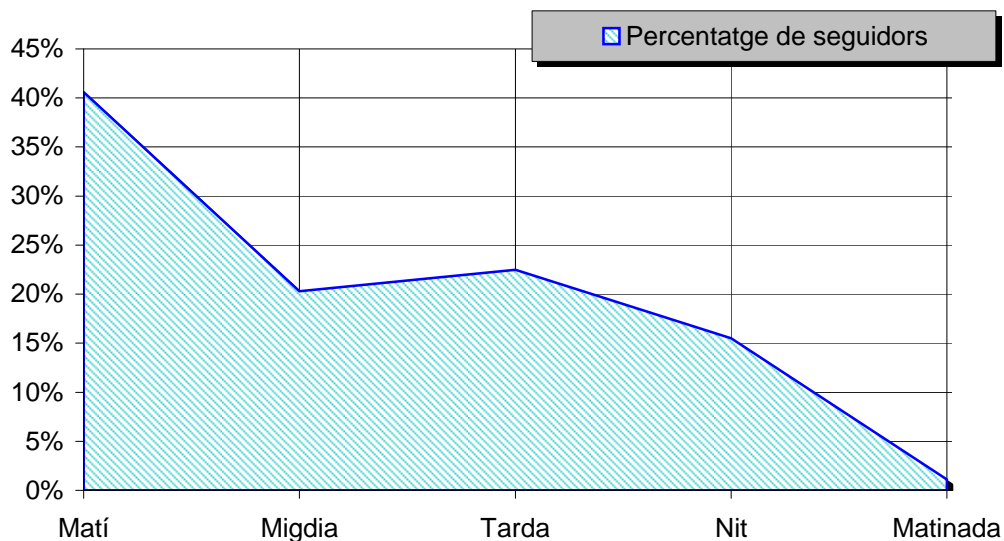
Mostra: població habitual de l'emissora.

Pregunta - A quines hores escolta normalment "Ràdio Olot"?

Matí (6h - 12h)
Migdia (12h - 16h)
Tarda (16h - 20h)
Nit (20h - 1h)
Matinada (1h - 6h)

Anàlisi general

Resposta	Percentatge de seguidors
Matí	40,6%
Migdia	20,3%
Tarda	22,5%
Nit	15,5%
Matinada	1,1%



Distribució de l'audiència durant el dia

Nota

El resultat obtingut és una representació de l'horari més comú de sintonització de l'emissora. Això no vol dir que no hi hagi seguiment fora de l'horari més habitual.

INFORTÈCNICA

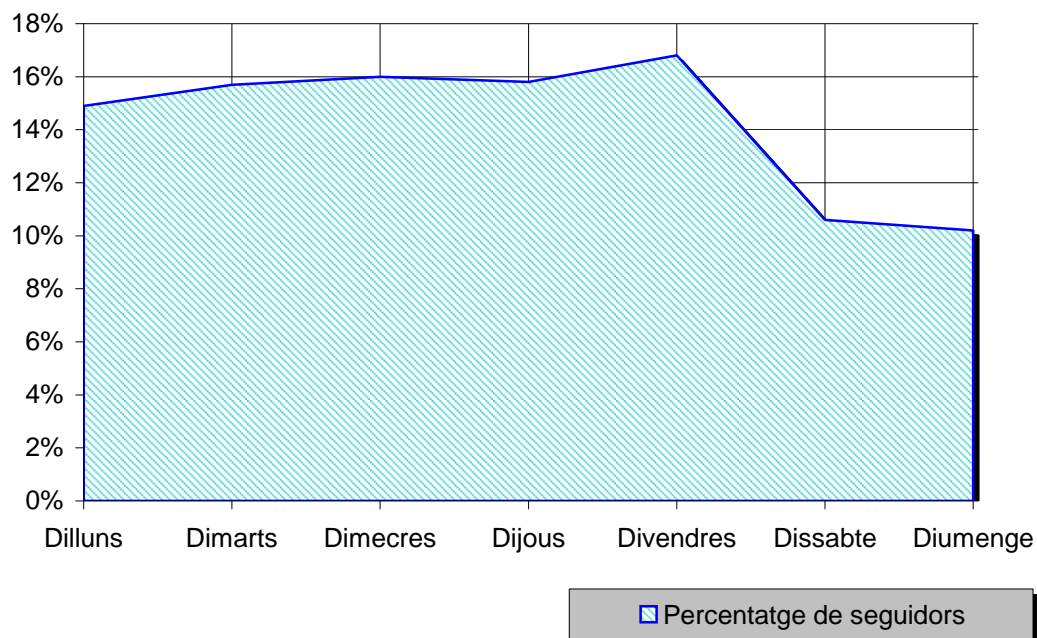
REF:son-radiolot01/a07

Mostra: població habitual de l'emissora.

Pregunta - Normalment, quins dies de la setmana escolta "Ràdio Olot"?

Anàlisi general

Resposta	Percentatge de seguidors
Dilluns	14,9%
Dimarts	15,7%
Dimecres	16,0%
Dijous	15,8%
Divendres	16,8%
Dissabte	10,6%
Diumenge	10,2%



Distribució de l'audiència durant els dies de la setmana

INFORTÈCNICA

REF:son-radiolot01/a07

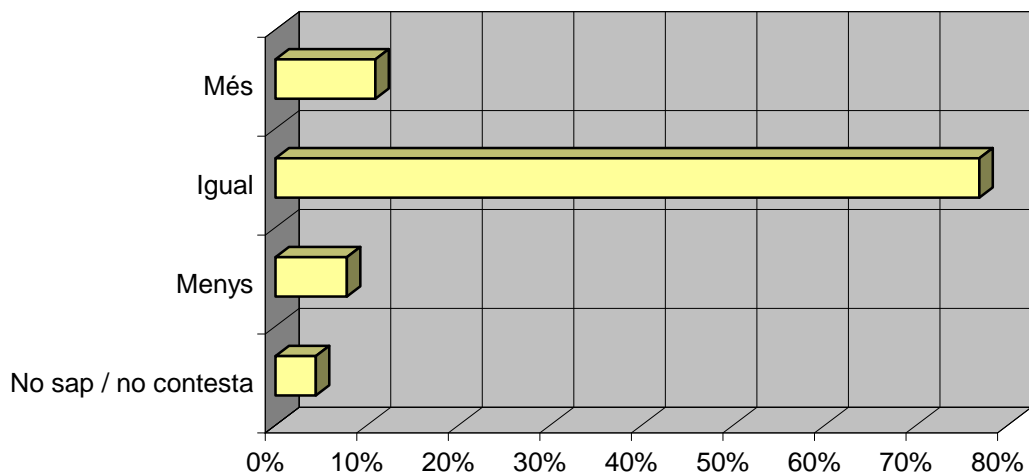
Mostra: població que coneix l'emissora.

Pregunta - Escolta l'emissora: més, igual o menys que l'any passat? ... i la ràdio, en general?

- A. Més
- B. Igual
- C. Menys
- D. No sap / No contesta

Anàlisi general

Resposta	Percentatge de seguiment de l'emissora	Percentatge de seguiment de la ràdio
Més	10,9%	12,0%
Igual	76,9%	72,2%
Menys	7,8%	12,3%
No sap / no contesta	4,4%	3,4%



Progressió de l'audiència