

ESTUDIO DE AUDIENCIA
"Oviedo Televisión"

FICHA TÉCNICA

Empresa que realiza el estudio	Información Técnica y Científica SL (Infortécnica)
Muestra	503 personas.
Margen de error de la muestra	Trabajando a un nivel de confianza del 95,5% (dos sigma), el margen de error es inferior al 5% para el conjunto de la muestra.
Universo	Población mayor de 15 años de Oviedo y Gijón.
Tipo de entrevista	Telefónica, aleatoria y de distribución proporcional a la extensión de la población, obteniendo una muestra proporcional y significativa de cada grupo de sexo y edad.
Fecha del sondeo	Julio de 2007
Horario de las entrevistas	Entre las 18:00 y las 22:00 horas de los días laborales.
Datos de Infortécnica	C/ Lepanto 422 08025 Barcelona Tel: 934334243 Fax: 934351627 Más información en: Http://www.infortecnica.com

“Oviedo TV”, tras el cambio de canal, recupera su audiencia tanto en Oviedo como en Gijón y alcanza un GRP de 25.000 telespectadores

Tras el último sondeo de verano realizado en julio de 2007, “Oviedo TV” sigue incrementando su audiencia tras el cambio de canal. Obtiene un 80 por ciento de sintonización en Oviedo y un 55 por ciento en Gijón. El seguimiento habitual en Oviedo y su entorno es superior a la mitad de la población y en Gijón se aproxima al 30 por ciento.

Más de 180.000 telespectadores de su área de audiencia la siguen de forma habitual, dedicado una media diaria de 24 minutos, un minutos más que en el anterior estudio. “Oviedo TV” obtiene un tiempo medio de 10 minutos sobre el conjunto de la población de Oviedo y Gijón, con un share próximo al siete por ciento en la Capital de Asturias y del cuatro por ciento en Gijón. El GRP’s, global o cuota de telespectadores, se aproxima a 25.000 personas en el conjunto de su área de audiencia.

Su variada oferta de programas crea una aceptación general por parte de todos los grupos de sexo y edad, que justifican su liderazgo entre las locales en el área de Oviedo.

Análisis cuantitativo de la audiencia de la emisora por áreas

Datos obtenidos en cada área

- Grado de conocimiento de la población respecto al nombre de la emisora.
- Porcentaje de sintonización.
- Frecuencia de seguimiento.
- Número de personas que siguen la emisora habitualmente.
- SHARE
- GRPs
- Calidad de recepción.
- Horas de dedicación diaria a la emisora

Área de Oviedo

Análisis cuantitativo

Última actualización	Julio de 2007
Población de los municipios de la muestra	214.883
Municipios	Oviedo

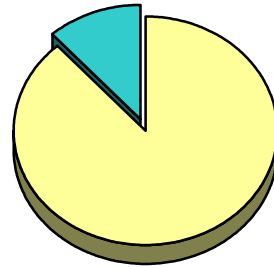
INFORTÉCNICA

REF:son-oviedotv01/j07

Análisis comparativo de emisoras de TV local en: Área de Oviedo

Pregunta - ¿Conoce la emisora de TV local "Oviedo Televisión"?

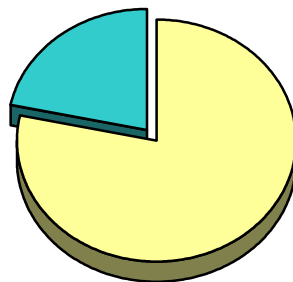
Respuesta	Porcentaje
Sí	88,2%
No	11,8%



Grado de conocimiento de la población respecto al nombre de la emisora

Pregunta - ¿Tiene sintonizada "Oviedo Televisión" en su televisor?

Respuesta	Porcentaje
Sí	78,3%
No	21,7%



Porcentaje de sintonización

INFORTÉCNICA

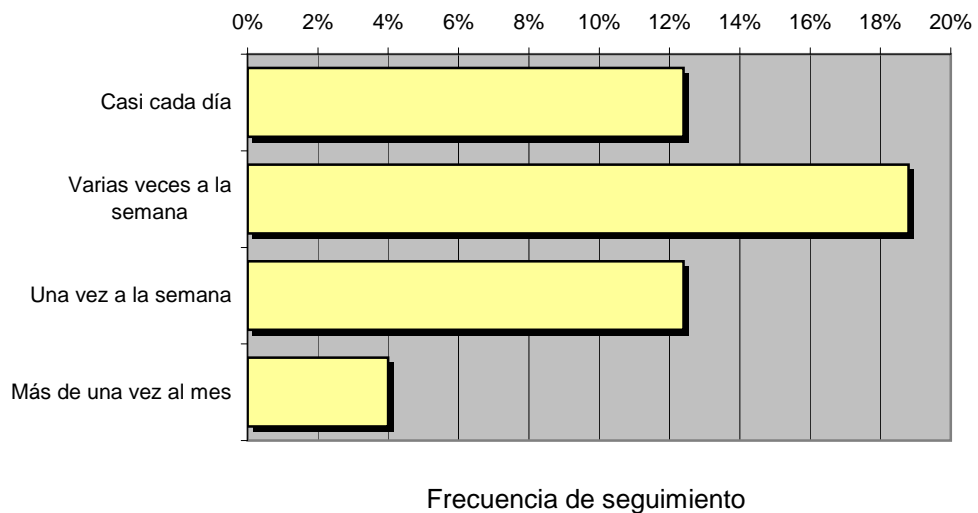
REF:son-oviedotv01/j07

Muestra: población mayor de 15 años de: Área de Oviedo

Pregunta - ¿Con qué frecuencia sigue la emisora?

Respuesta	Porcentaje	Personas
Casi cada día	12,4%	26.645
Varias veces a la semana	18,8%	40.398
Una vez a la semana	12,4%	26.645
Más de una vez al mes	4,0%	8.595

Esta emisora es seguida habitualmente por **102.284** personas del área indicada.



INFORTÉCNICA

REF:son-oviedotv01/j07

Muestra: población mayor de 15 años de: Área de Oviedo

Pregunta - ¿Cuántos minutos al día dedica a "Oviedo Televisión"?

min / día	desviación	SHARE	GRPs	Horas de audiencia diaria
13,1	26,0	6,8%	14.661	46.916,1

min / día: media de minutos diarios que dedica la población del área específica a la emisora

Desviación estándar sobre la media: muestra la dispersión de valores sobre la media.

SHARE: cuota de audiencia, expresada en porcentaje, respecto al resto de emisoras.

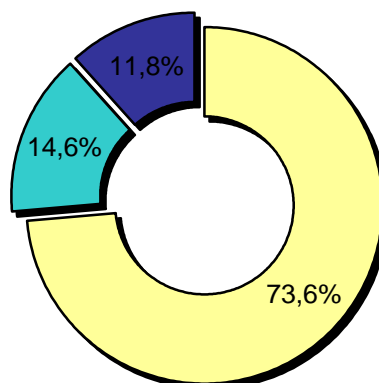
GRPs: cuota de audiencia, expresada en número de personas, respecto al resto de emisoras.

Horas de audiencia diaria son el total de horas de seguimiento que dedica la población.

Pregunta - En cuanto a la recepción de la señal "Oviedo Televisión" ¿se recibe bien, regular o mal?

Respuesta	Porcentaje
Bien	73,6%
Regular	14,6%
Mal	11,8%

<input type="checkbox"/> Bien
<input type="checkbox"/> Regular
<input type="checkbox"/> Mal



Área de Gijón

Análisis cuantitativo

Última actualización	Julio de 2007
Población de los municipios de la muestra	274.472
Municipios	Gijón

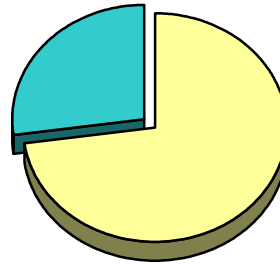
INFORTÉCNICA

REF:son-oviedotv01/j07

Muestra: población mayor de 15 años de: Área de Gijón

Pregunta - ¿Conoce la emisora "Oviedo Televisión"?

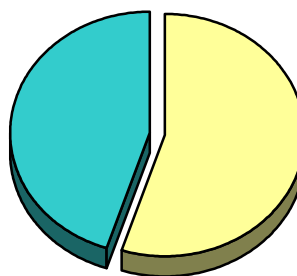
Respuesta	Porcentaje
Sí	72,9%
No	27,1%



Grado de conocimiento de la población respecto al nombre de la emisora

Pregunta - ¿Tiene sintonizada "Oviedo Televisión" en su televisor?

Respuesta	Porcentaje
Sí	54,9%
No	45,1%



Porcentaje de sintonización

INFORTÉCNICA

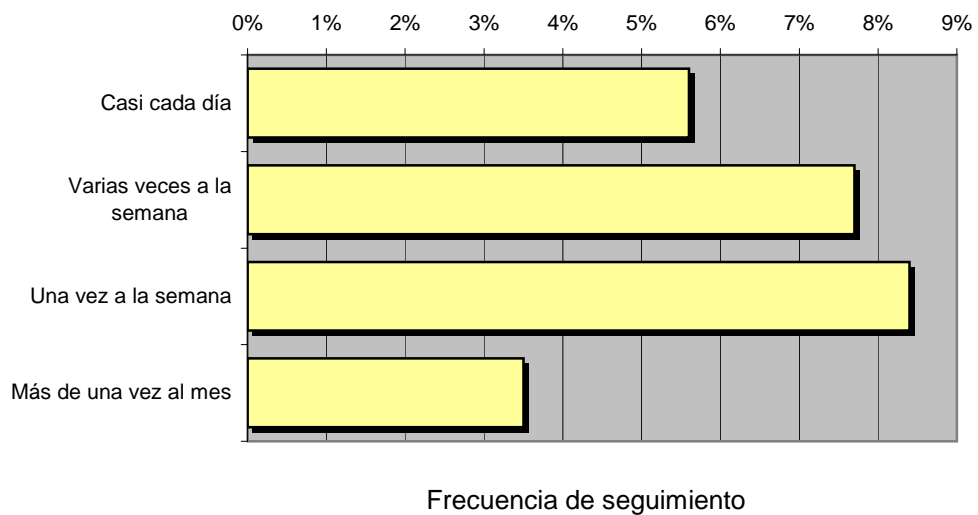
REF:son-oviedotv01/j07

Muestra: población mayor de 15 años de: Área de Gijón

Pregunta - ¿Con qué frecuencia sigue la emisora?

Respuesta	Porcentaje	Personas
Casi cada día	5,6%	15.370
Varias veces a la semana	7,7%	21.134
Una vez a la semana	8,4%	23.056
Más de una vez al mes	3,5%	9.607

Esta emisora es seguida habitualmente por **69.167** personas del área indicada.



INFORTÉCNICA

REF:son-oviedotv01/j07

Muestra: población mayor de 15 años de: Área de Gijón

Pregunta - ¿Cuántos minutos al día dedica a Población mayor de 15 años de Oviedo y Gijón.?

min / día	desviación	SHARE	GRPs	Horas de audiencia diaria
7,2	16,9	3,5%	9.607	32.936,6

min / día: media de minutos diarios que dedica la población del área específica a la emisora

Desviación estándar sobre la media: muestra la dispersión de valores sobre la media, cuanto mayor es la desviación más dispersión de respuestas.

SHARE: cuota de audiencia, expresada en porcentaje, respecto al resto de emisoras.

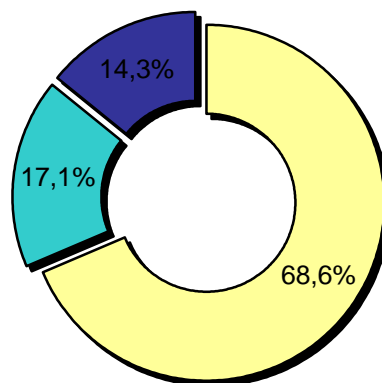
GRPs: cuota de audiencia, expresada en número de personas, respecto al resto de emisoras.

Horas de audiencia diaria son el total de horas de seguimiento que dedica la población.

Pregunta - En cuanto a la recepción de la señal "Oviedo Televisión" ¿se recibe bien, regular o mal?

Respuesta	Porcentaje
Bien	68,6%
Regular	17,1%
Mal	14,3%

<input type="checkbox"/> Bien
<input type="checkbox"/> Regular
<input type="checkbox"/> Mal



Análisis por grupos de sexo y edad

Los datos que se presentan a continuación están basados en el conjunto de la muestra y no son proporcionales a la población de cada área.

Datos obtenidos:

- Conocimiento del nombre de la emisora por sexos y edades.
- Frecuencia de seguimiento por sexos y edades.
- Tiempo de dedicación diario por sexos y edades.
- Tiempo de dedicación diario de los habituales a la emisora por sexos y edades.

INFORTÉCNICA

REF:son-oviedotv01/j07

Muestra: población mayor de 15 años de toda el área de la muestra.

Pregunta - ¿Conoce la emisora "Oviedo Televisión"?

Análisis comparativo por grupos de sexo

Resp / Grupo	Hombres	Mujeres
Sí	81,8%	81,9%
No	18,2%	18,1%

Hombres

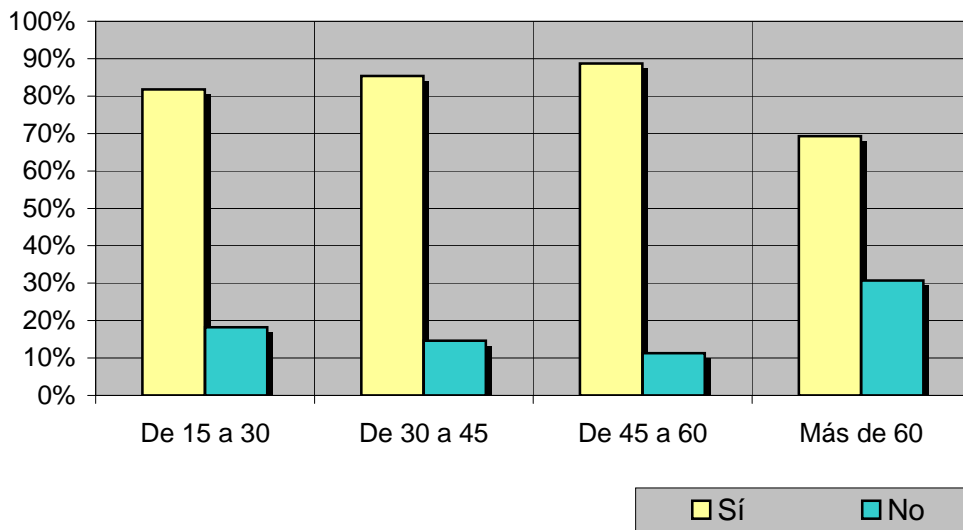


Mujeres



Análisis comparativo por grupos de edad

Resp \ Grupo	De 15 a 30	De 30 a 45	De 45 a 60	Más de 60
Sí	81,8%	85,4%	88,7%	69,3%
No	18,2%	14,6%	11,3%	30,7%



INFORTÉCNICA

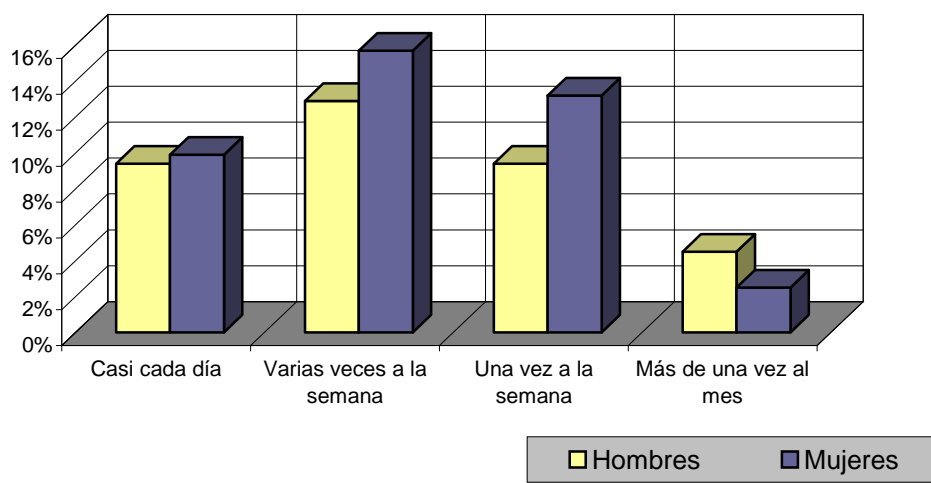
REF:son-oviedotv01/j07

Muestra: población mayor de 15 años de toda el área de la muestra.

Pregunta - ¿Con qué frecuencia sigue la emisora?

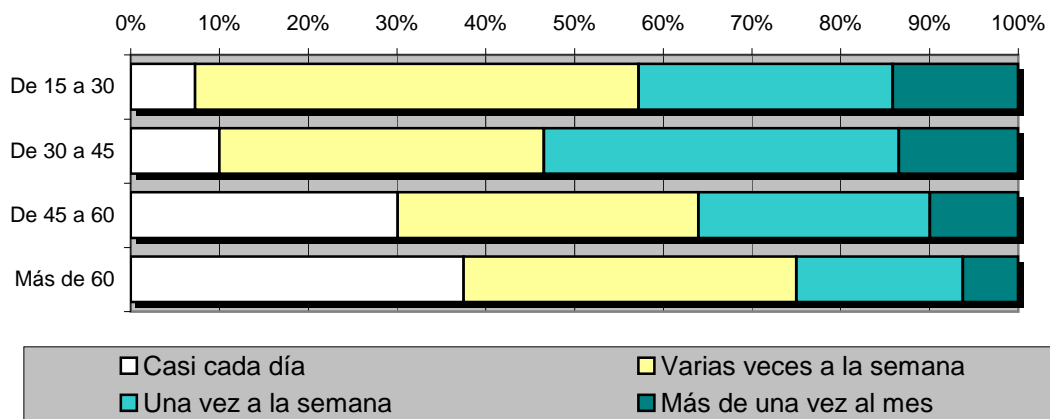
Análisis por grupos de sexo

Respuesta	Hombres	Mujeres
Casi cada día	9,4%	9,9%
Varias veces a la semana	12,9%	15,7%
Una vez a la semana	9,4%	13,2%
Más de una vez al mes	4,5%	2,5%



Análisis comparativo por grupos de edad

Resp \ Grupo	De 15 a 30	De 30 a 45	De 45 a 60	Más de 60
Casi cada día	2,3%	3,2%	14,2%	13,8%
Varias veces a la semana	15,9%	11,7%	16,0%	13,8%
Una vez a la semana	9,1%	12,8%	12,3%	6,9%
Más de una vez al mes	4,5%	4,3%	4,7%	2,3%



INFORTÉCNICA

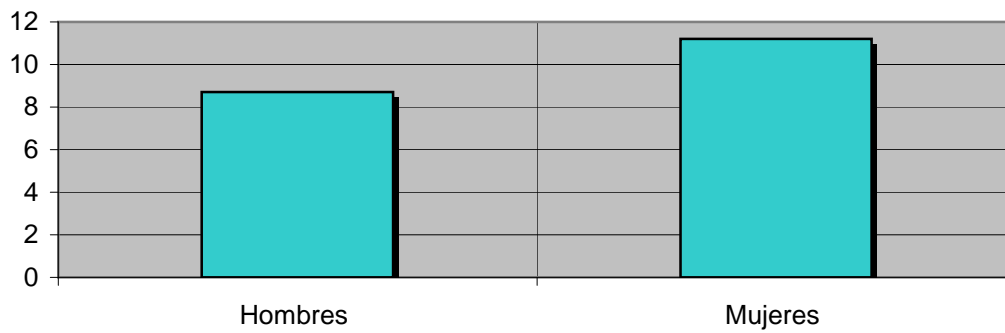
REF:son-oviedotv01/j07

Muestra: población mayor de 15 años de toda el área de la muestra.

Pregunta - ¿Cuántos minutos al día dedica a "Oviedo Televisión"?

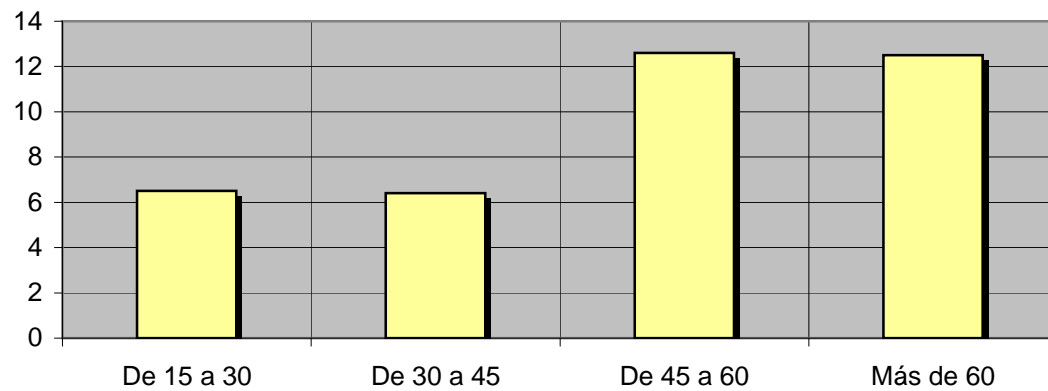
Análisis por sexos:

Hombres	Mujeres
8,7	11,2



Análisis por grupos de edad:

De 15 a 30	De 30 a 45	De 45 a 60	Más de 60
6,5	6,4	12,6	12,5



INFORTÉCNICA

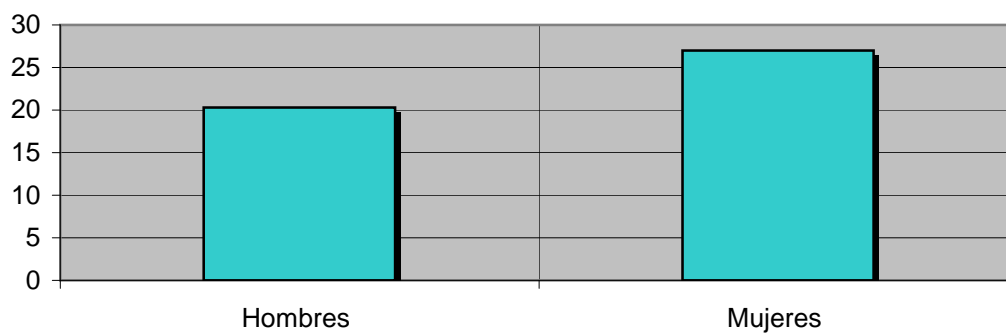
REF:son-oviedotv01/j07

Muestra: Población que sigue la emisora, por lo menos ocasionalmente.

Pregunta - ¿Cuántos minutos al día dedica a "Oviedo Televisión"?

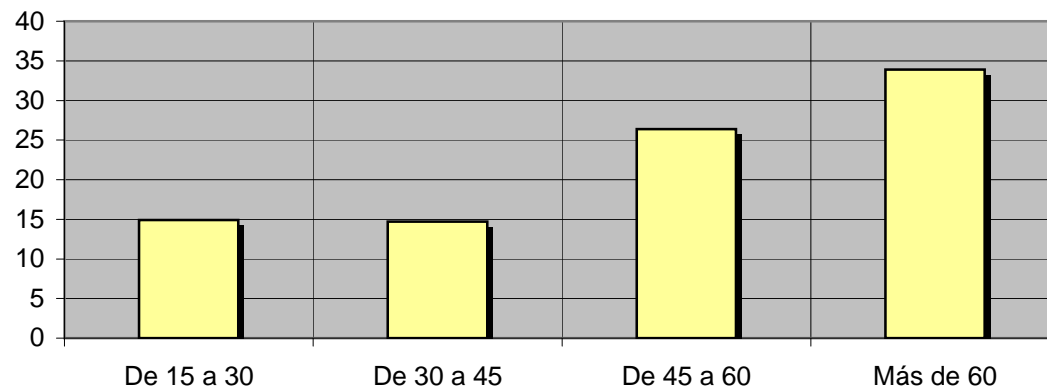
Análisis de sus seguidores por sexos:

Hombres	Mujeres
20,3	27,0



Análisis de sus seguidores por grupos de edad:

De 15 a 30	De 30 a 45	De 45 a 60	Más de 60
14,9	14,7	26,4	33,9



Análisis sobre los seguidores habituales de la emisora

Se consideran habituales aquellos que dedican una media de más de un minuto al día a la emisora.

Datos obtenidos:

- Distribución de la audiencia durante el día
- Distribución de la audiencia durante la semana
- Progresión de la audiencia

INFORTÉCNICA

REF:son-oviedotv01/j07

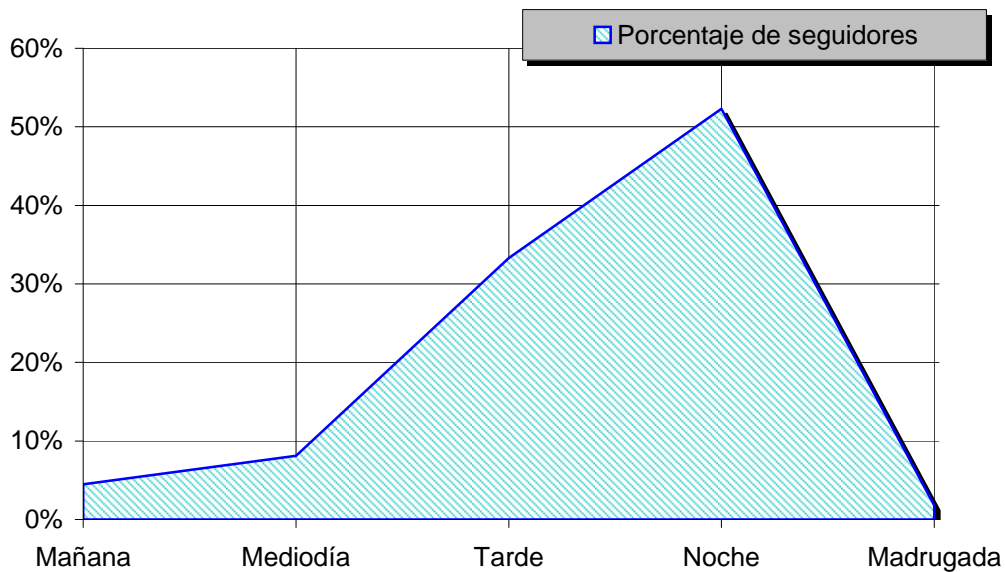
Muestra: Población habitual de la emisora.

Pregunta - ¿A qué horas sigue habitualmente "Oviedo Televisión"?

- A. Mañana (6h - 12h)
- B. Mediodía (12h - 16h)
- C. Tarde (16h - 20h)
- D. Noche (20h - 1h)
- E. Madrugada (1h - 6h)

Análisis general

Respuesta	Porcentaje de seguidores
Mañana	4,5%
Mediodía	8,1%
Tarde	33,3%
Noche	52,3%
Madrugada	1,8%



Distribución de la audiencia durante el día

Los resultados obtenidos son un reflejo del horario más común de sintonización de la emisora. Lo que no significa que no la sigan fuera del horario más habitual.

INFORTÉCNICA

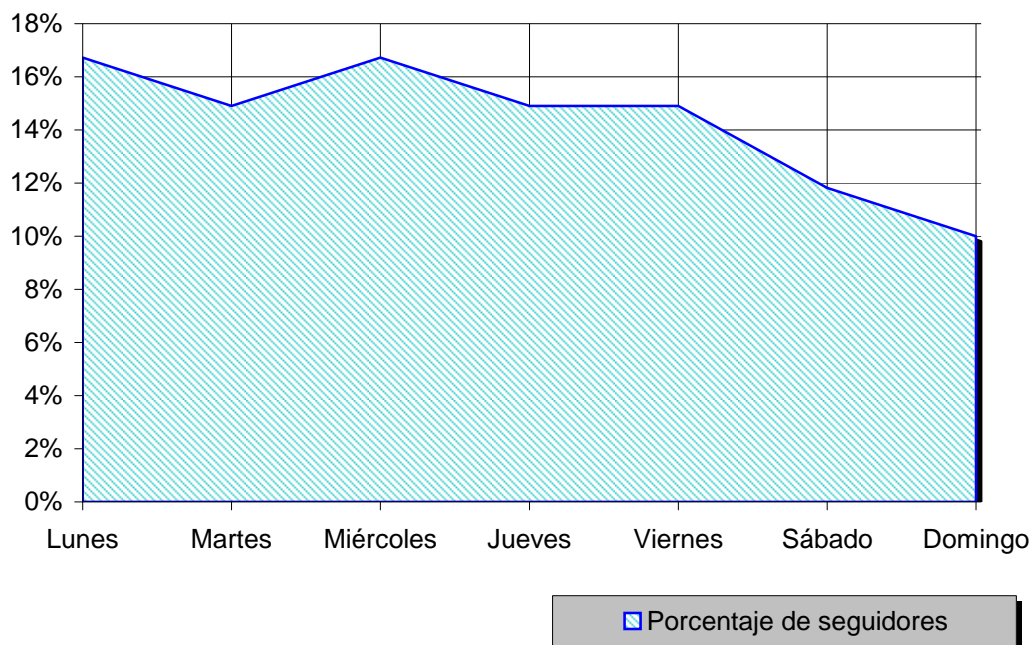
REF:son-oviedotv01/j07

Muestra: Población habitual de la emisora.

Pregunta - ¿Qué días de la semana suele ver "Oviedo Televisión"?

Análisis general

Respuesta	Porcentaje de seguidores
Lunes	16,7%
Martes	14,9%
Miércoles	16,7%
Jueves	14,9%
Viernes	14,9%
Sábado	11,8%
Domingo	10,0%



Distribución de la audiencia durante los días de la semana

INFORTÉCNICA

REF:son-oviedotv01/j07

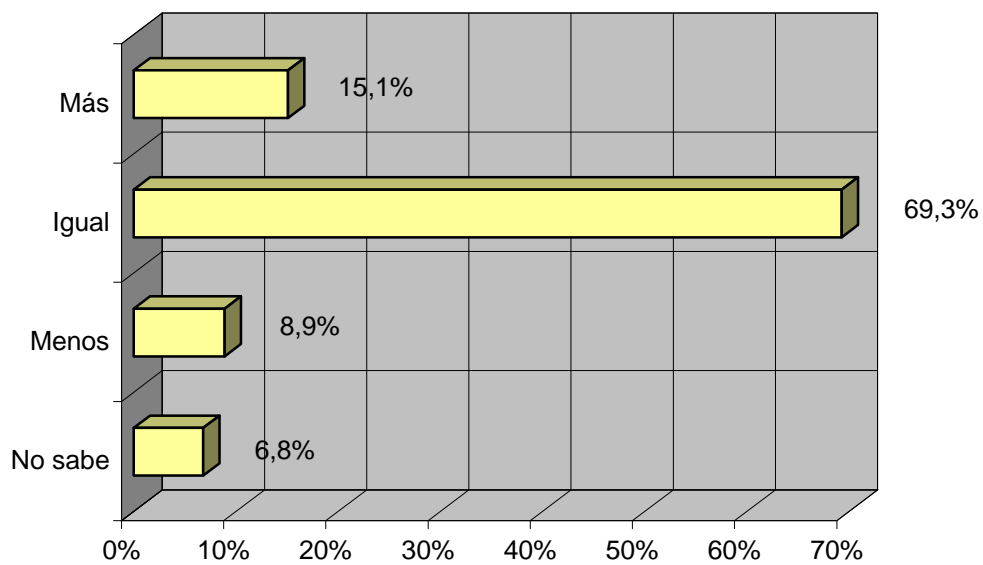
Muestra: Población que conoce la emisora.

Pregunta - ¿Sigue la emisora: más, igual o menos que el año pasado?

- A. Más
- B. Igual
- C. Menos
- D. No sabe / no contesta

Análisis general

Respuesta	Porcentaje
Más	15,1%
Igual	69,3%
Menos	8,9%
No sabe	6,8%



Progresión de la audiencia