

ESTUDIO DE AUDIENCIA
"Radio Robines"

FICHA TÉCNICA

Empresa que realiza el estudio	Información Técnica y Científica SL (Infortécnica)
Muestra	580 personas.
Margen de error de la muestra	Trabajando a un nivel de confianza del 95,5% (dos sigma), el margen de error es inferior al 5% para el conjunto de la muestra.
Universo	Población mayor de 15 años de la zona central de la Isla de Mallorca.
Tipo de entrevista	Telefónica, aleatoria y de distribución proporcional a la extensión de la población, obteniendo una muestra proporcional y significativa de cada grupo de sexo y edad.
Fecha del sondeo	Julio y agosto de 2007
Horario de las entrevistas	Entre las 18:00 y las 22:00 horas de los días laborales.
Datos de Infortécnica	C/ Lepanto 422 08025 Barcelona Tel: 934334243 Fax: 934351627 Más información en: Http://www.infortecnica.com

“RADIO ROBINES”, ALCANZA UN 17 POR CIENTO DE SHARE EN BINISSALEM

Tras el último estudio realizado en julio de 2007, “Radio Robines” es conocida por un 87 por ciento de la población de Binissalem. Un 44 por ciento, además la sigue de forma habitual; prácticamente todos los radioyentes. La emisora es seguida por más de 13.300 radioyentes en el conjunto de su área mas extensa de difusión, 1.300 más que en el anterior estudio.

El tiempo que dedica a la emisora sus asiduos en el conjunto de su área de difusión es de 50 minutos, obteniendo una cuota de audiencia (share) próxima al diez por ciento por ciento; alcanzando el 16 por ciento en Binissalem. El GRP’s es cercano a 4.000 radioyentes.

El perfil del público es de ambos sexos y de todos los grupos de edad.

Análisis cuantitativo de la audiencia de la emisora por áreas

Datos obtenidos en cada área

- Grado de conocimiento de la población respecto al nombre de la emisora.
- Frecuencia de seguimiento.
- Número de personas que siguen la emisora habitualmente.
- SHARE
- GRPs
- Calidad de recepción.
- Horas de dedicación diaria a la emisora

Área de Binissalem

Análisis cuantitativo

Última actualización	Julio y agosto de 2007
Población de los municipios de la muestra	6.475
Municipios	Binissalem

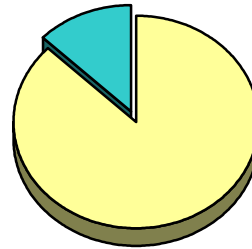
INFORTÉCNICA

REF:son-radorobines01/j07

Muestra: población mayor de 15 años de: Área de Binissalem

Pregunta - ¿Conoce la emisora "Radio Robines"?

Respuesta	Porcentaje
Sí	87,2%
No	12,8%

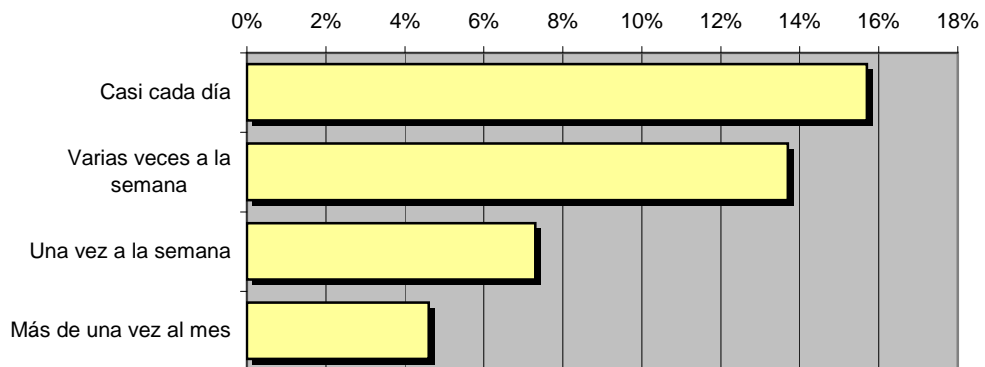


Grado de conocimiento de la población respecto al nombre de la emisora

Pregunta - ¿Con qué frecuencia sigue la emisora?

Respuesta	% de población	Personas
Casi cada día	15,7%	1.017
Varias veces a la semana	13,7%	887
Una vez a la semana	7,3%	473
Más de una vez al mes	4,6%	298

Esta emisora es seguida habitualmente por **2.674** personas de esta área.



Frecuencia de seguimiento

INFORTÉCNICA

REF:son-radorobines01/j07

Muestra: población mayor de 15 años de: Área de Binissalem

Pregunta - ¿Cuántos minutos al día escucha "Radio Robines"?

min / día	desviación	SHARE	GRPs	Horas de audiencia diaria
20,0	43,4	16,6%	711	2.154,6

min / día: media de minutos diarios que dedica la población del área específica a la emisora

Desviación estándar sobre la media: muestra la dispersión de valores sobre la media.

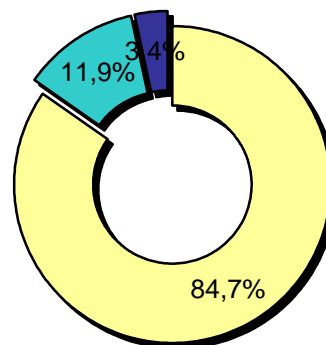
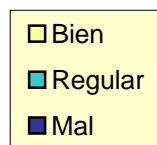
SHARE: cuota de audiencia, expresada en porcentaje, respecto al resto de emisoras.

GRPs: cuota de audiencia, expresada en número de personas, respecto al resto de emisoras.

Horas de audiencia diaria son el total de horas de seguimiento que dedica la población.

Pregunta - En cuanto a la recepción de la señal "Radio Robines" ¿se recibe bien, regular o mal?

Respuesta	Porcentaje
Bien	84,7%
Regular	11,9%
Mal	3,4%



Calidad de recepción

Poblaciones en un radio de 11 Km.

Análisis cuantitativo

Última actualización Julio y agosto de 2007

Población de los municipios de la muestra 97.057

Municipios

Marratxí	Costitx
Santa María del Camí	Mancor de la Vall
Alaior	Selva
Alaró	
Santa Eugènia	
Consell	
Binissalem	
Lloseta	
Sencelles	
Inca	

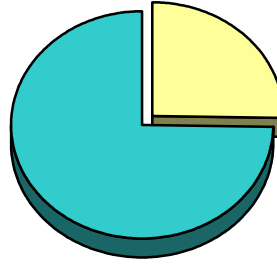
INFORTÉCNICA

REF:son-radorobines01/j07

Muestra: población mayor de 15 años de: Poblaciones en un radio de 11 Km.

Pregunta - ¿Conoce la emisora "Radio Robines"?

Respuesta	Porcentaje
Sí	25,2%
No	74,8%

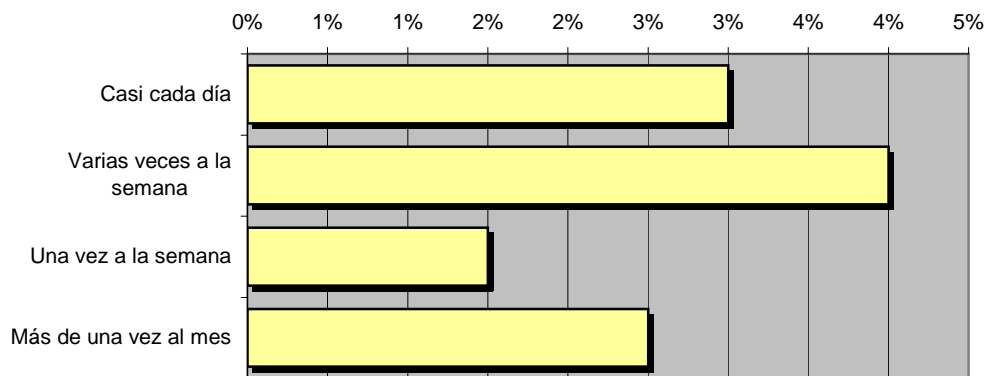


Grado de conocimiento de la población respecto al nombre de la emisora

Pregunta - ¿Con qué frecuencia escucha la emisora?

Respuesta	% de población	Personas
Casi cada día	3,0%	2.912
Varias veces a la semana	4,0%	3.882
Una vez a la semana	1,5%	1.456
Más de una vez al mes	2,5%	2.426

Esta emisora es seguida habitualmente por **10.676** personas de esta área.



Frecuencia de seguimiento

INFORTÉCNICA

REF:son-radorobines01/j07

Muestra: población mayor de 15 años de: Poblaciones en un radio de 11 Km.

Pregunta - ¿Cuántos minutos al día dedica a "Radio Robines"?

min / día	desviación	SHARE	GRPs	Horas de audiencia diaria
6,0	24,5	4,6%	2.947	9.705,7

min / día: media de minutos diarios que dedica la población del área específica a la emisora.

Desviación estándar sobre la media: muestra la dispersión de valores sobre la media.

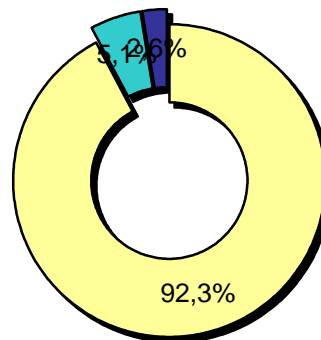
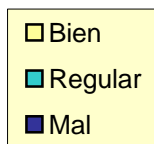
SHARE: cuota de audiencia, expresada en porcentaje, respecto al resto de emisoras.

GRPs: cuota de audiencia, expresada en número de personas, respecto al resto de emisoras.

Horas de audiencia diaria son el total de horas de seguimiento que dedica la población.

Pregunta - En cuanto a la recepción de la señal "Radio Robines" ¿se recibe bien, regular o mal?

Respuesta	Porcentaje
Bien	92,3%
Regular	5,1%
Mal	2,6%



Calidad de recepción

Análisis por grupos de sexo y edad

Los datos que se presentan a continuación están basados en el conjunto de la muestra y no son proporcionales a la población de cada área.

Datos obtenidos:

- Conocimiento del nombre de la emisora por sexos y edades.
- Frecuencia de seguimiento por sexos y edades.
- Tiempo de dedicación diario por sexos y edades.
- Tiempo de dedicación diario de sus oyentes por sexos y edades.

INFORTÉCNICA

REF:son-radiorobines01/j07

Muestra: población mayor de 15 años de toda el área de la muestra.

Pregunta - ¿Conoce la emisora "Radio Robines"?

Análisis comparativo por grupos de sexo

Resp / Grupo	Hombres	Mujeres
Sí	57,0%	42,2%
No	43,0%	57,8%

Hombres

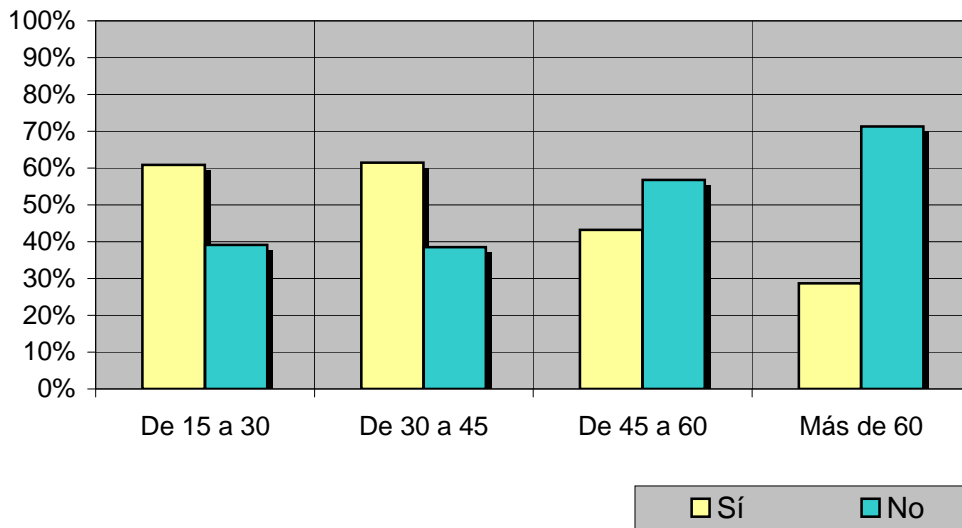


Mujeres



Análisis comparativo por grupos de edad

Resp \ Grupo	De 15 a 30	De 30 a 45	De 45 a 60	Más de 60
Sí	60,9%	61,5%	43,2%	28,7%
No	39,1%	38,5%	56,8%	71,3%



INFORTÉCNICA

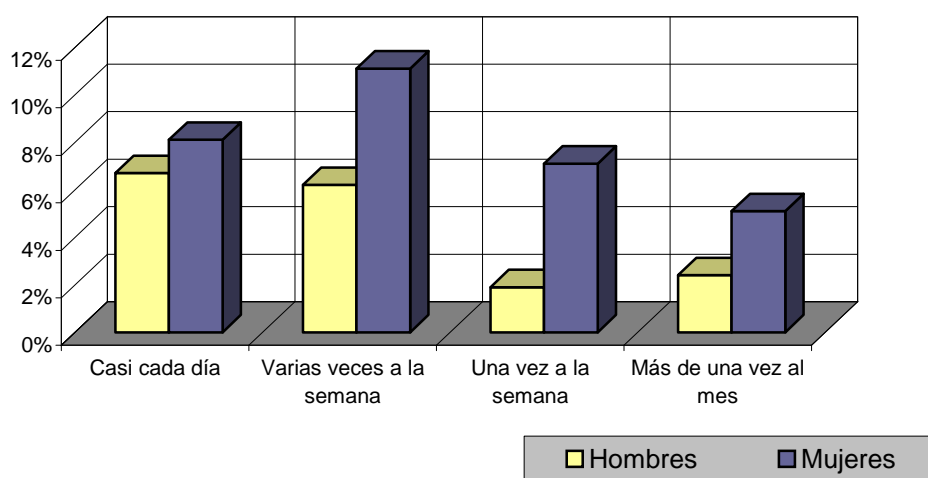
REF:son-radiorobines01/j07

Muestra: población mayor de 15 años de toda el área de la muestra.

Pregunta - ¿Con qué frecuencia sigue la emisora?

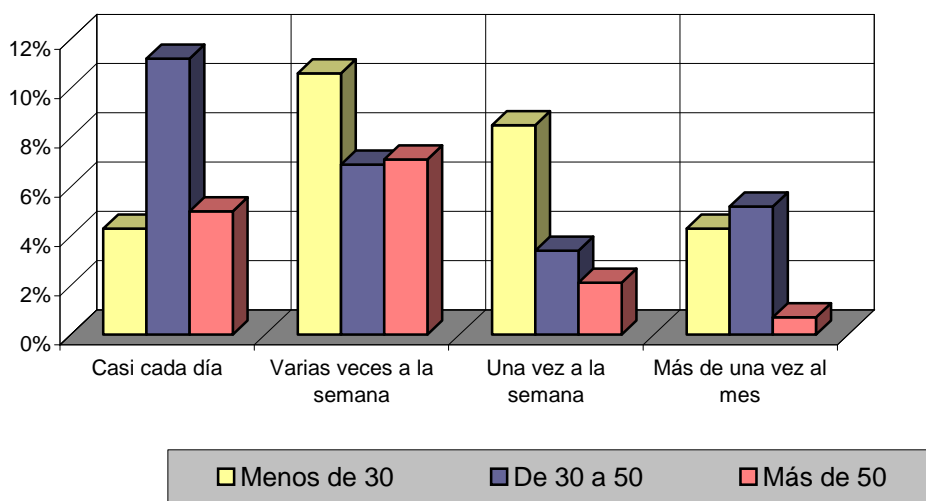
Análisis por grupos de sexo

Respuesta	Hombres	Mujeres
Casi cada día	6,7%	8,1%
Varias veces a la semana	6,2%	11,1%
Una vez a la semana	1,9%	7,1%
Más de una vez al mes	2,4%	5,1%



Análisis comparativo por grupos de edad

Resp \ Grupo	Menos de 30	De 30 a 50	Más de 50
Casi cada día	4,3%	11,2%	5,0%
Varias veces a la semana	10,6%	6,9%	7,1%
Una vez a la semana	8,5%	3,4%	2,1%
Más de una vez al mes	4,3%	5,2%	0,7%



INFORTÉCNICA

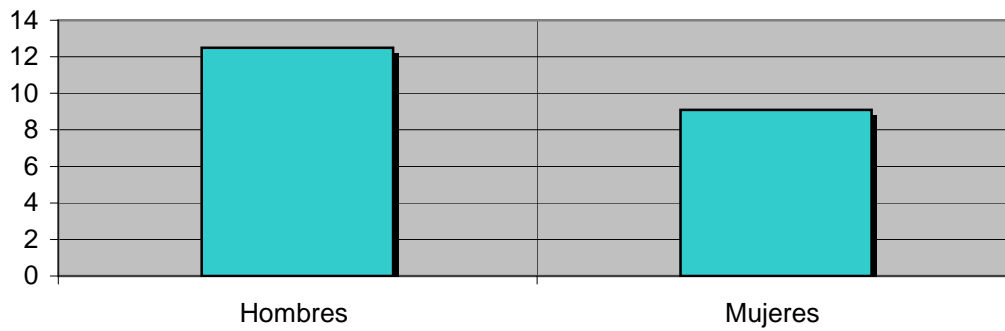
REF:son-radiorobines01/j07

Muestra: población mayor de 15 años de toda el área de la muestra.

Pregunta - ¿Cuántos minutos al día dedica a "Radio Robines"?

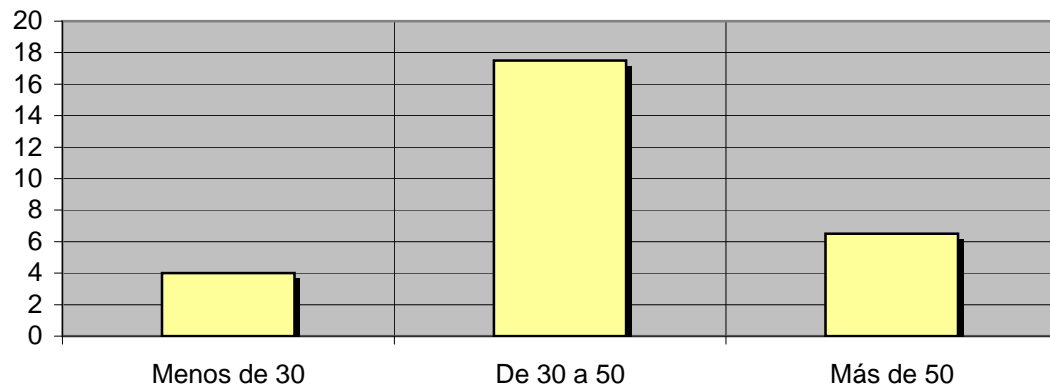
Análisis por sexos:

Hombres	Mujeres
12,5	9,1



Análisis por grupos de edad:

Menos de 30	De 30 a 50	Más de 50
4,0	17,5	6,5



INFORTÉCNICA

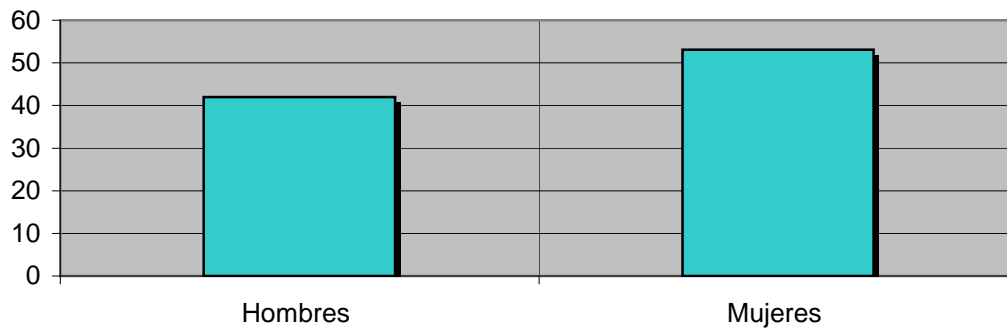
REF:son-radiorobines01/j07

Muestra: Población oyente de la emisora.

Pregunta - ¿Cuántos minutos al día dedica a "Radio Robines"?

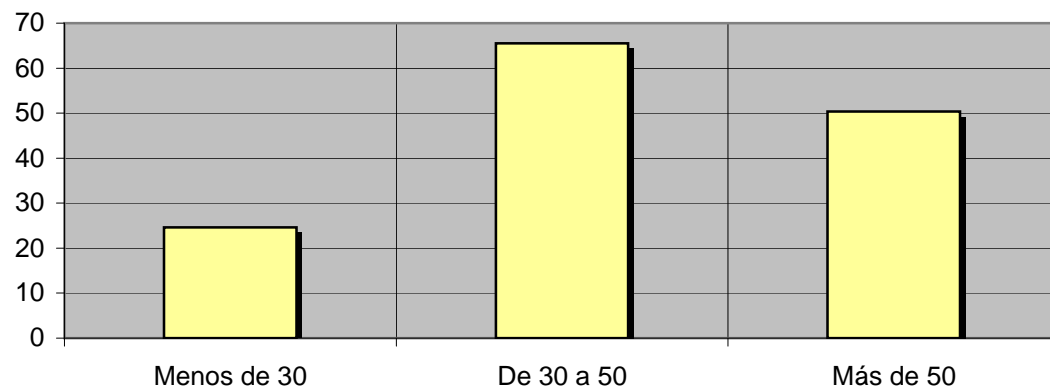
Análisis de sus seguidores por sexos:

Hombres	Mujeres
42,0	53,1



Análisis de sus seguidores por grupos de edad:

Menos de 30	De 30 a 50	Más de 50
24,6	65,5	50,4



Análisis sobre los oyentes habituales de la emisora

Se consideran habituales los que dedican una media de más de un minuto al día a la emisora.

Datos obtenidos:

- Distribución de la audiencia durante el día
- Distribución de la audiencia durante la semana

INFORTÉCNICA

REF:son-radiorobines01/j07

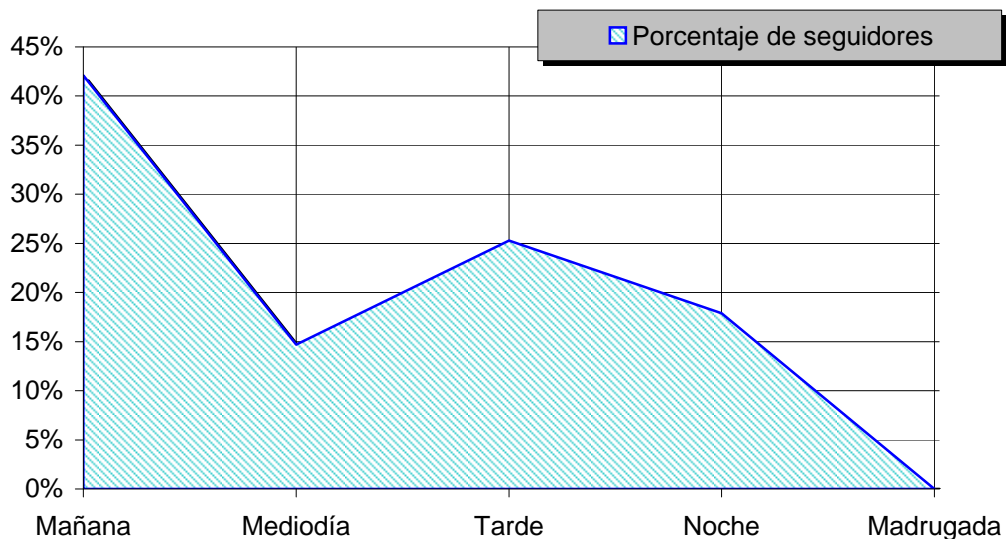
Muestra: Población habitual de la emisora.

Pregunta - ¿A qué horas escucha habitualmente "Radio Robines"?

- A. Mañana (6h - 12h)
- B. Mediodía (12h - 16h)
- C. Tarde (16h - 20h)
- D. Noche (20h - 1h)
- E. Madrugada (1h - 6h)

Análisis general

Respuesta	Porcentaje de seguidores
Mañana	42,1%
Mediodía	14,7%
Tarde	25,3%
Noche	17,9%
Madrugada	<1%



Distribución de la audiencia durante el día

Los resultados obtenidos son un reflejo del horario más común de sintonización de la emisora. Lo que no significa que no la sigan fuera del horario más habitual.

INFORTÉCNICA

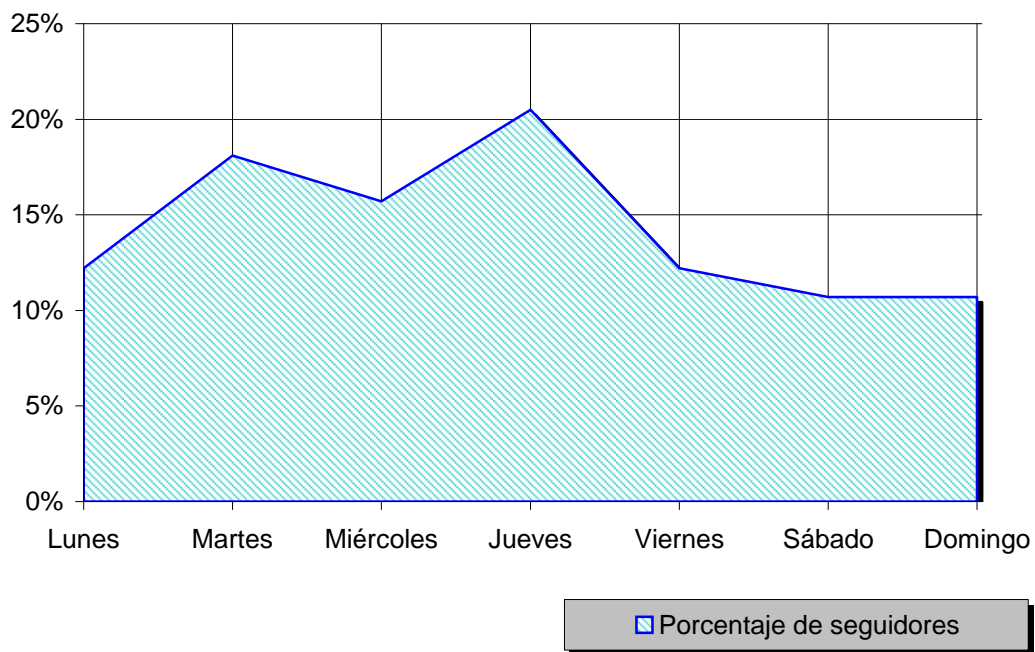
REF:son-radiorobines01/j07

Muestra: Población habitual de la emisora.

Pregunta - ¿Qué días de la semana suele escuchar "Radio Robines"?

Análisis general

Respuesta	Porcentaje de seguidores	
Lunes	12,2%	
Martes	18,1%	
Miércoles	15,7%	
Jueves	20,5%	
Viernes	12,2%	
Sábado	10,7%	
Domingo	10,7%	



Distribución de la audiencia durante los días de la semana