

ESTUDIO DE AUDIENCIA
"El Faro de Ceuta"

FICHA TÉCNICA

Empresa que realiza el estudio	Información Técnica y Científica SL (Infortécnica)
Muestra	501 personas.
Margen de error de la muestra	Trabajando a un nivel de confianza del 95,5% (dos sigma), el margen de error es inferior al 5% para el conjunto de la muestra.
Universo	Población mayor de 15 años de Ceuta.
Tipo de entrevista	Telefónica, aleatoria y de distribución proporcional a la extensión de la población, obteniendo una muestra proporcional y significativa de cada grupo de sexo y edad.
Fecha del sondeo	Julio de 2007
Horario de las entrevistas	Entre las 18:00 y las 22:00 horas de los días laborales.
Datos de Infortécnica	C/ Lepanto 422 08025 Barcelona Tel: 934334243 Fax: 934351627 Más información en: Http://www.infortecnica.com

"EL FARO DE CEUTA" obtiene un 51 por ciento de share de prensa

Tras el último estudio realizado en julio de 2007, "El Faro de Ceuta" es conocido por la gran mayoría de la población de la ciudad autónoma de Ceuta. Lo lee de forma habitual dos de cada tres personas. Más del 40 por ciento lo sigue todos los días, treinta mil personas, que han dedicado a la publicación 17 minutos de media.

De los 18 minutos al día que dedica de media el conjunto de la población de Ceuta a la lectura de la prensa diaria, al "Faro de Ceuta" le corresponde 9,2, lo que indica una cuota de audiencia (share) del 51 por ciento (GRP's 25.000 lectores/día)

El conjunto de la publicación presenta un seguimiento notable por parte de todos los grupos de sexo y edad.

Análisis cuantitativo de la audiencia del medio por áreas

Datos obtenidos en cada área

- Frecuencia de lectura de la prensa en general.
- Frecuencia de lectura del medio.
- Porcentaje de población que reconoce el nombre del medio.
- Tiempo de dedicación diario a la prensa, en general.
- Tiempo de dedicación diario al medio.
- SHARE
- GRPs

Área de Ceuta

Análisis cuantitativo

Última actualización	Julio de 2007
Población de los municipios de la muestra	75.861
Municipios	Ceuta

INFORTÉCNICA

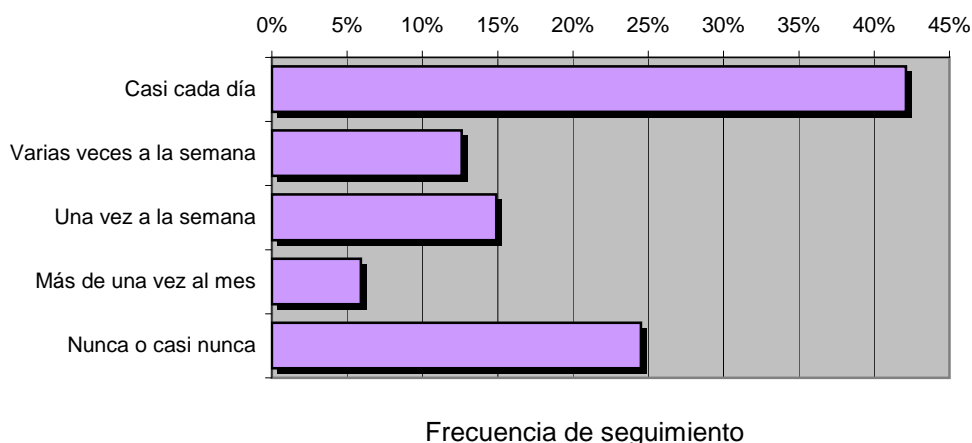
REF:son-farodeceuta01/j07

Muestra: población mayor de 15 años de: Área de Ceuta

Pregunta - ¿Con que frecuencia lee Ud la prensa, en general?

Respuesta	% de seguimiento de la prensa general	Personas
Casi cada día	42,1%	31.937
Varias veces a la semana	12,6%	9.558
Una vez a la semana	14,9%	11.303
Más de una vez al mes	5,9%	4.476
Nunca o casi nunca	24,5%	18.586

57.275 personas leen la prensa habitualmente en el área indicada



Pregunta - ¿Cuántos minutos al día dedica a leer la prensa, en general?

min / día	desviación
17,8	28,8

min / día: media de minutos diarios que dedica la población del área específica a la emisora
Desviación estándar sobre la media: muestra la dispersión de valores sobre la media.

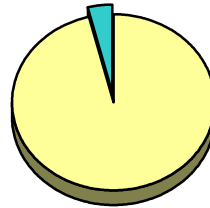
INFORTÉCNICA

REF:son-farodeceuta01/j07

Muestra: población mayor de 15 años de: Área de Ceuta

Pregunta - ¿Conoce "El Faro de Ceuta"?

Respuesta	Porcentaje
Sí	96,1%
No	3,9%

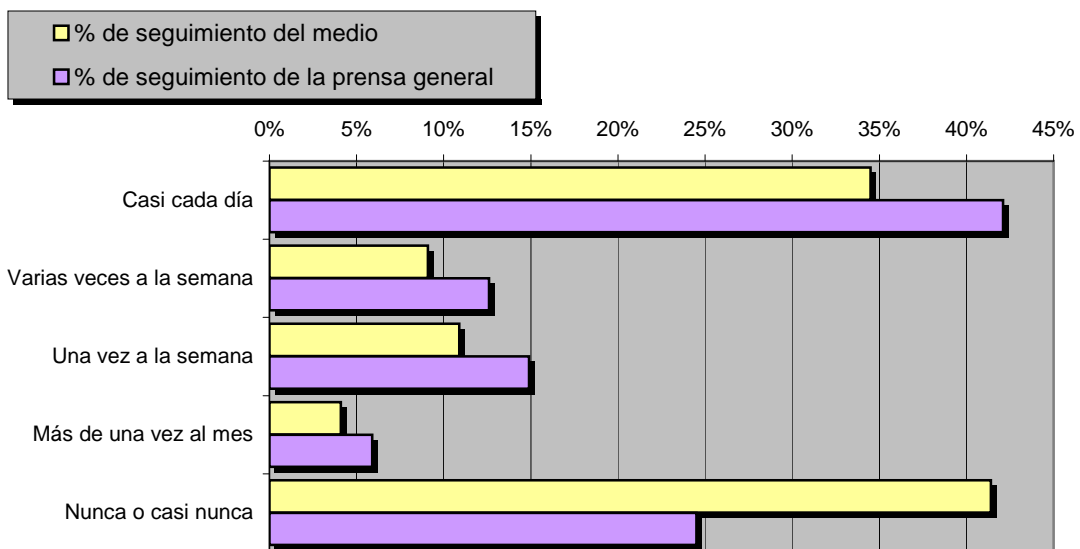


Grado de conocimiento de la población respecto al nombre del medio

Pregunta - ¿Con qué frecuencia lee este periódico?

Respuesta	% de seguimiento del medio	Personas
Casi cada día	34,5%	26.172
Varias veces a la semana	9,1%	6.903
Una vez a la semana	10,9%	8.269
Más de una vez al mes	4,1%	3.110
Nunca o casi nunca	41,4%	31.406

44.455 personas leen este periódico habitualmente



Frecuencia de seguimiento del medio en concreto y de la prensa en general

INFORTÉCNICA

REF:son-farodeceuta01/j07

Muestra: población mayor de 15 años de: Área de Ceuta

Pregunta - ¿Cuántos minutos al día dedica a "El Faro de Ceuta"?

min / día	desviación	SHARE	GRPs	Horas de audiencia diaria
9,2	21,6	51,7%	25.221	11.632,0

min / día: media de minutos diarios que dedica la población del área específica a la emisora.

Desviación estándar sobre la media: muestra la dispersión de valores sobre la media.

SHARE: cuota de audiencia, expresada en porcentaje, respecto al resto de emisoras.

GRPs: cuota de audiencia, expresada en número de personas, respecto al resto de emisoras.

Horas de audiencia diaria son el total de horas de seguimiento que dedica la población.

Análisis por grupos de sexo y edad

Los datos que se presentan a continuación están basados en el conjunto de la muestra y no son proporcionales a la población de cada área.

Datos obtenidos:

- Conocimiento del nombre del medio por sexos y edades.
- Frecuencia de seguimiento por sexos y edades.

INFORTÉCNICA

REF:son-farodeceuta01/j07

Muestra: población mayor de 15 años de toda el área de la muestra.

Pregunta - ¿Conoce "El Faro de Ceuta"?

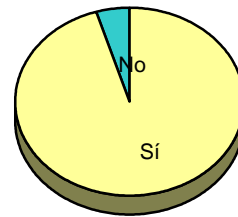
Análisis comparativo por grupos de sexo

Resp / Grupo	Hombres	Mujeres
Sí	97,4%	95,3%
No	2,6%	4,7%

Hombres

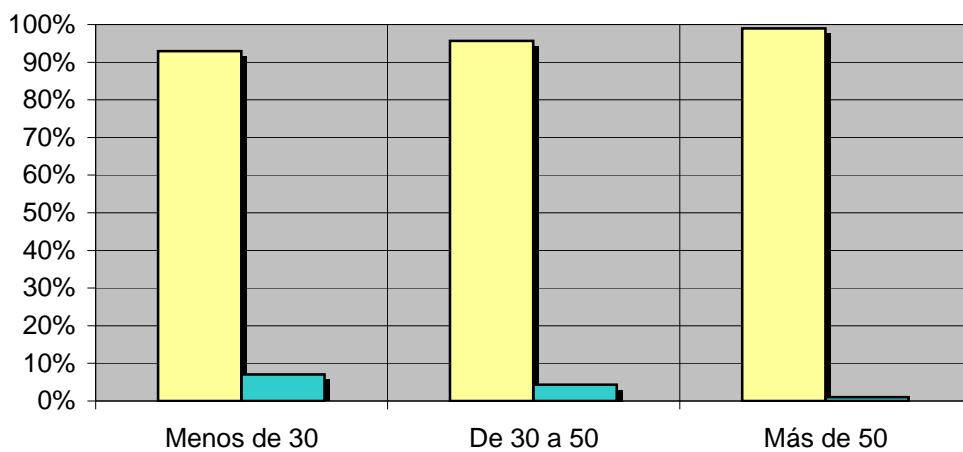


Mujeres



Análisis comparativo por grupos de edad

Resp \ Grupo	Menos de 30	De 30 a 50	Más de 50
Sí	92,9%	95,7%	99,0%
No	7,1%	4,3%	1,0%



INFORTÉCNICA

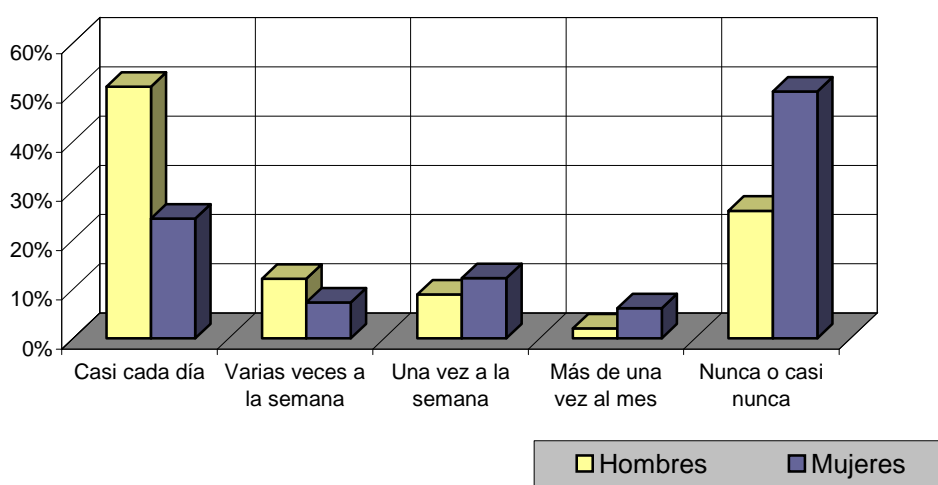
REF:son-farodeceuta01/j07

Muestra: población mayor de 15 años de toda el área de la muestra.

Pregunta - ¿Con qué frecuencia lee Ud este periódico?

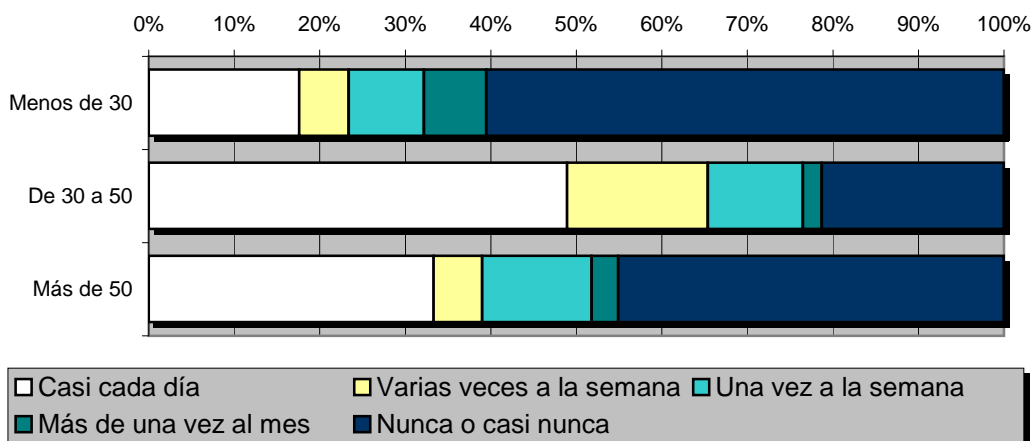
Análisis por grupos de sexo

Respuesta	Hombres	Mujeres
Casi cada día	51,1%	24,3%
Varias veces a la semana	12,1%	7,3%
Una vez a la semana	8,9%	12,2%
Más de una vez al mes	2,0%	6,1%
Nunca o casi nunca	25,9%	50,1%



Análisis comparativo por grupos de edad

Resp \ Grupo	Menos de 30	De 30 a 50	Más de 50
Casi cada día	17,6%	48,9%	33,3%
Varias veces a la semana	5,8%	16,5%	5,7%
Una vez a la semana	8,8%	11,1%	12,8%
Más de una vez al mes	7,3%	2,2%	3,1%
Nunca o casi nunca	60,5%	21,3%	45,1%



Análisis sobre sus lectores habituales

Se consideran habituales los que dedican una media de más de un minuto al día a leer este periódico.

Datos obtenidos:

- Progresión de la audiencia.
- Hábitos de lectura y adquisición del periódico.

INFORTÉCNICA

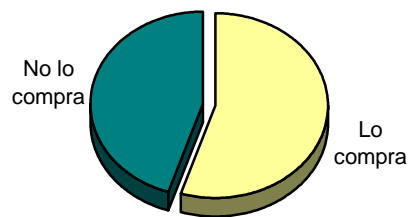
REF:son-farodeceuta01/j07

Muestra: población lectora habitual del Faro de Ceuta.

Pregunta - Normalmente, ¿compra "El Faro de Ceuta" o lo lee de algún sitio?

Análisis general

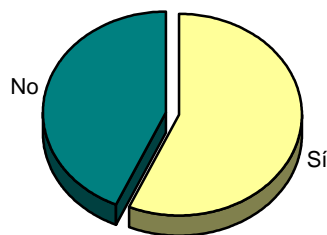
Resp / Grupo	Porcentaje
Lo compra	55,1%
No lo compra	44,9%



Pregunta - ¿Además de este periódico lee algún otro?

Análisis general

Resp / Grupo	Porcentaje
Sí	56,8%
No	43,2%



INFORTÉCNICA

REF:son-farodeceuta01/j07

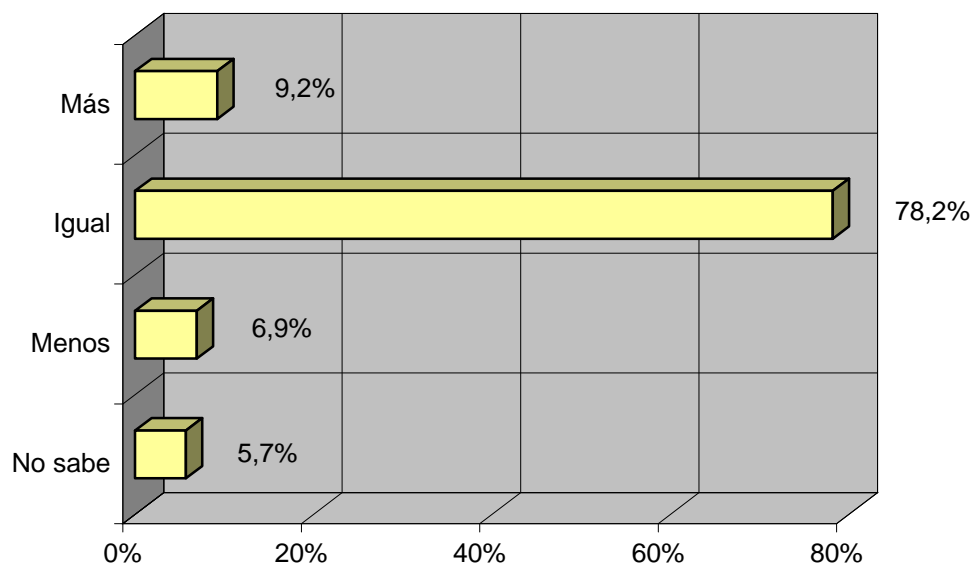
Muestra: población lectora habitual del Faro de Ceuta.

Pregunta - ¿Lee este diario mas, menos o igual que el año pasado?

- A. Más
- B. Igual
- C. Menos
- D. No sabe / no contesta

Análisis general

Respuesta	Porcentaje
Más	9,2%
Igual	78,2%
Menos	6,9%
No sabe	5,7%



Progresión de la audiencia