

ESTUDIO DE AUDIENCIA
"Cuencas Mineras Televisión"

FICHA TÉCNICA

Empresa que realiza el estudio	Información Técnica y Científica SL (Infortécnica)
Muestra	504 personas.
Margen de error de la muestra	Trabajando a un nivel de confianza del 95,5% (dos sigma), el margen de error es inferior al 5% para el conjunto de la muestra.
Universo	Población mayor de 15 años de Mieres, Langreo y Laviana.
Tipo de entrevista	Telefónica, aleatoria y de distribución proporcional a la extensión de la población, obteniendo una muestra proporcional y significativa de cada grupo de sexo y edad.
Fecha del sondeo	Julio de 2007
Horario de las entrevistas	Entre las 18:00 y las 22:00 horas de los días laborales.
Datos de Infortécnica	C/ Lepanto 422 08025 Barcelona Tel: 934334243 Fax: 934351627 Más información en: Http://www.infortecnica.com

“CUENCAS MINERAS TV” alcanza un 12,3 por ciento de share en Mieres y más del ocho por ciento en el resto del área de audiencia

Tras el último estudio realizado en julio de 2007, los índices de “Cuencas Mineras TV” siguen creciendo. La emisora es conocida por la gran mayoría de la población del conjunto de su área de audiencia, alcanzando un porcentaje de sintonización global de un 70 por ciento de los televisores. La mitad del conjunto de la población la sigue de forma habitual, dedicando a la emisora una media de 42 minutos diarios, dos más que en el anterior estudio.

Sobre el conjunto de la población, la audiencia media en el área de Mieres es de 24 minutos, con un share del 12,3 por ciento; mientras que en Langreo y el resto de las poblaciones supera un ocho por ciento. Obtiene un GRP's global superior a 15.000 telespectadores en el conjunto de su área de audiencia.

Su amplia oferta de programación, le proporciona un seguimiento continuado durante la tarde y la noche, por parte de ambos sexos y por todos los grupos de edad.

Análisis cuantitativo de la audiencia de la emisora por áreas

Datos obtenidos en cada área

- Grado de conocimiento de la población respecto al nombre de la emisora.
- Porcentaje de sintonización.
- Frecuencia de seguimiento.
- Número de personas que siguen la emisora habitualmente.
- SHARE
- GRPs
- Calidad de recepción.
- Horas de dedicación diaria a la emisora

Área de Mieres

Análisis cuantitativo

Última actualización	Julio de 2007
Población de los municipios de la muestra	45.943
Municipios	Mieres

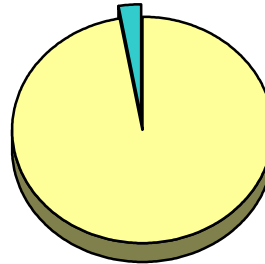
INFORTÉCNICA

REF:son-cuencasminerastv01/j07

Análisis comparativo de emisoras de TV local en: Área de Mieres

Pregunta - ¿Conoce la emisora de TV local "Cuencas Mineras Televisión"?

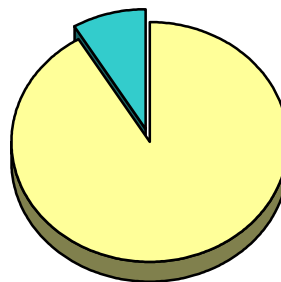
Respuesta	Porcentaje
Sí	97,3%
No	2,7%



Grado de conocimiento de la población respecto al nombre de la emisora

Pregunta - ¿Tiene sintonizada "Cuencas Mineras Televisión" en su televisor?

Respuesta	Porcentaje
Sí	91,3%
No	8,7%



Porcentaje de sintonización

INFORTÉCNICA

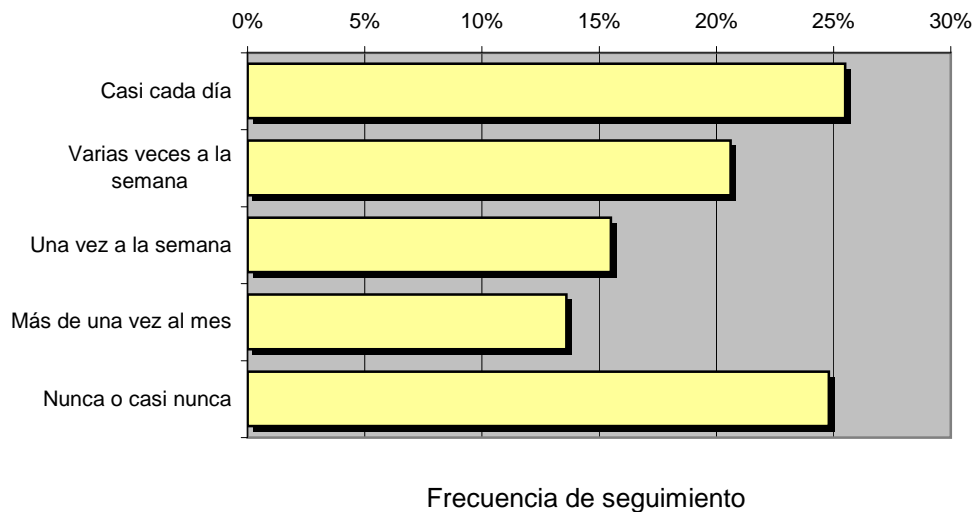
REF:son-cuencasminerastv01/j07

Muestra: población mayor de 15 años de: Área de Mieres

Pregunta - ¿Con qué frecuencia sigue la emisora?

Respuesta	Porcentaje	Personas
Casi cada día	25,5%	11.715
Varias veces a la semana	20,6%	9.464
Una vez a la semana	15,5%	7.121
Más de una vez al mes	13,6%	6.248
Nunca o casi nunca	24,8%	11.394

Esta emisora es seguida habitualmente por **34.549** personas del área indicada.



INFORTÉCNICA

REF:son-cuencasminerastv01/j07

Muestra: población mayor de 15 años de: Área de Mieres

Pregunta - ¿Cuántos minutos al día dedica a "Cuencas Mineras Televisión"?

min / día	desviación	SHARE	GRPs	Horas de audiencia diaria
23,8	37,5	12,4%	5.695	18.224,1

min / día: media de minutos diarios que dedica la población del área específica a la emisora

Desviación estándar sobre la media: muestra la dispersión de valores sobre la media.

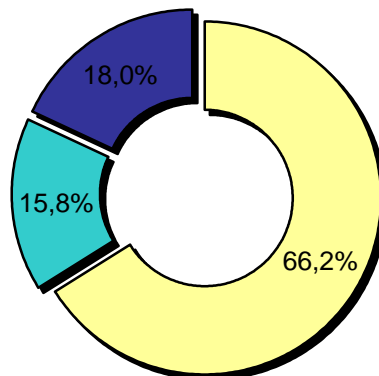
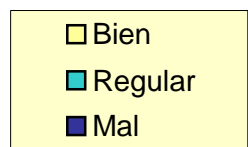
SHARE: cuota de audiencia, expresada en porcentaje, respecto al resto de emisoras.

GRPs: cuota de audiencia, expresada en número de personas, respecto al resto de emisoras.

Horas de audiencia diaria son el total de horas de seguimiento que dedica la población.

Pregunta - En cuanto a la recepción de la señal "Cuencas Mineras Televisión" ¿se recibe bien, regular o mal?

Respuesta	Porcentaje
Bien	66,2%
Regular	15,8%
Mal	18,0%



Área de Langreo

Análisis cuantitativo

Última actualización	Julio de 2007
Población de los municipios de la muestra	46.558
Municipios	Langreo

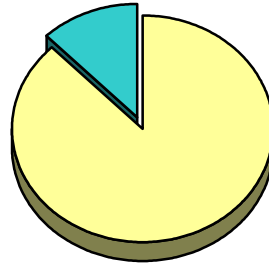
INFORTÉCNICA

REF:son-cuencasminerastv01/j07

Muestra: población mayor de 15 años de: Área de Langreo

Pregunta - ¿Conoce la emisora "Cuencas Mineras Televisión"?

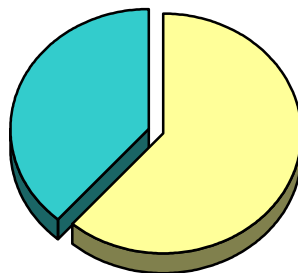
Respuesta	Porcentaje
Sí	87,9%
No	12,1%



Grado de conocimiento de la población respecto al nombre de la emisora

Pregunta - ¿Tiene sintonizada "Cuencas Mineras Televisión" en su televisor?

Respuesta	Porcentaje
Sí	61,5%
No	38,5%



Porcentaje de sintonización

INFORTÉCNICA

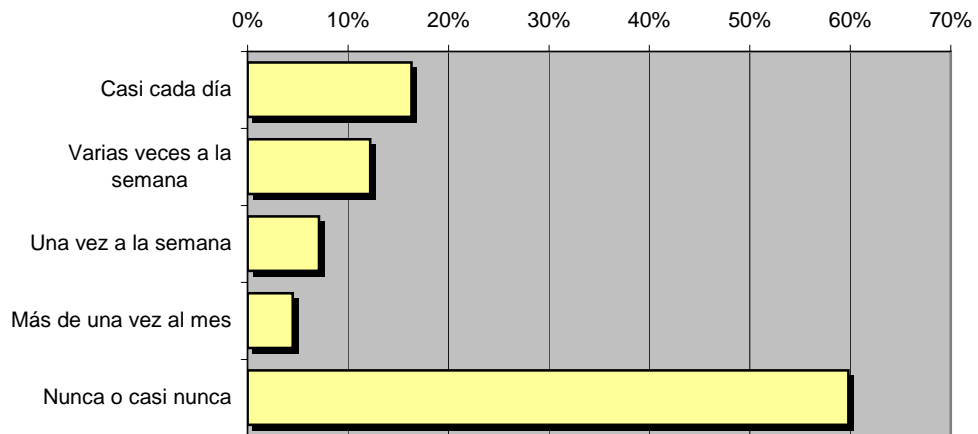
REF:son-cuencasminerastv01/j07

Muestra: población mayor de 15 años de: Área de Langreo

Pregunta - ¿Con qué frecuencia sigue la emisora?

Respuesta	Porcentaje	Personas
Casi cada día	16,3%	7.589
Varias veces a la semana	12,2%	5.680
Una vez a la semana	7,1%	3.306
Más de una vez al mes	4,5%	2.095
Nunca o casi nunca	59,8%	27.842

Esta emisora es seguida habitualmente por **18.670** personas del área indicada.



Frecuencia de seguimiento

INFORTÉCNICA

REF:son-cuencasminerastv01/j07

Muestra: población mayor de 15 años de: Área de Langreo

Pregunta - ¿Cuántos minutos al día dedica a Población mayor de 15 años de Mieres, Langreo y Laviana.?

min / día	desviación	SHARE	GRPs	Horas de audiencia diaria
14,6	36,5	7,6%	3.532	11.301,6

min / día: media de minutos diarios que dedica la población del área específica a la emisora

Desviación estándar sobre la media: muestra la dispersión de valores sobre la media, cuanto mayor es la desviación más dispersión de respuestas.

SHARE: cuota de audiencia, expresada en porcentaje, respecto al resto de emisoras.

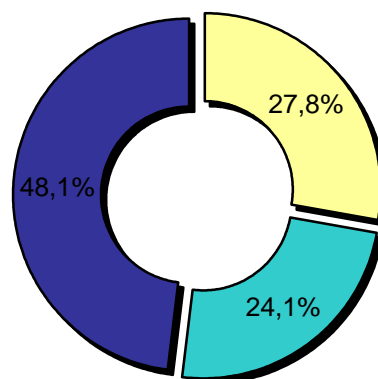
GRPs: cuota de audiencia, expresada en número de personas, respecto al resto de emisoras.

Horas de audiencia diaria son el total de horas de seguimiento que dedica la población.

Pregunta - En cuanto a la recepción de la señal "Cuencas Mineras Televisión" ¿se recibe bien, regular o mal?

Respuesta	Porcentaje
Bien	27,8%
Regular	24,1%
Mal	48,1%

□ Bien
■ Regular
■ Mal



Área de Laviana

Análisis cuantitativo

Última actualización	Julio de 2007
Población de los municipios de la muestra	14.373
Municipios	Laviana

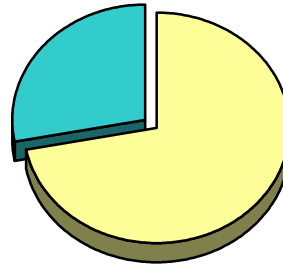
INFORTÉCNICA

REF:son-cuencasminerastv01/j07

Análisis comparativo de emisoras de TV local en: Área de Laviana

Pregunta - ¿Conoce la emisora de TV local "Cuencas Mineras Televisión"?

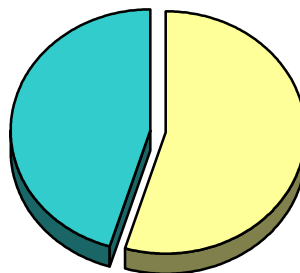
Respuesta	Porcentaje
Sí	71,9%
No	28,1%



Grado de conocimiento de la población respecto al nombre de la emisora

Pregunta - ¿Tiene sintonizada "Cuencas Mineras Televisión" en su televisor?

Respuesta	Porcentaje
Sí	54,8%
No	45,2%



Porcentaje de sintonización

INFORTÉCNICA

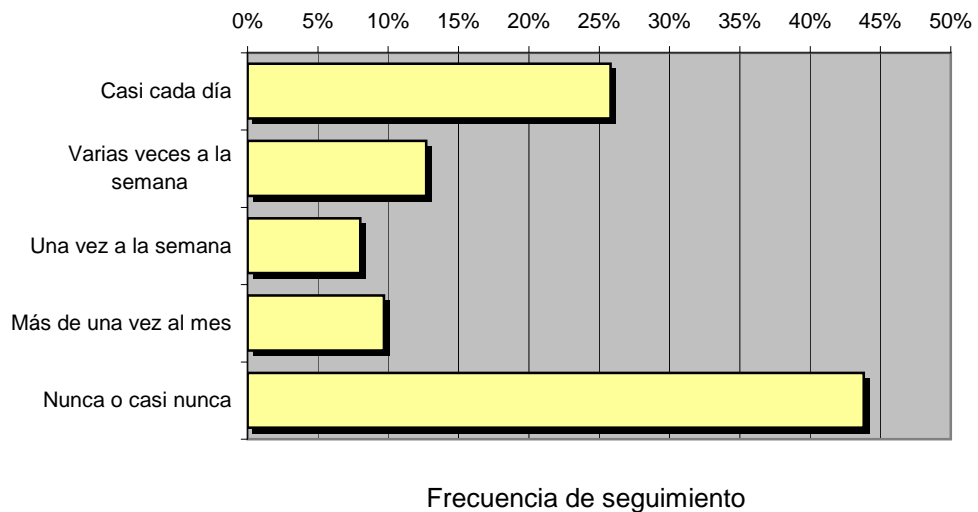
REF:son-cuencasminerastv01/j07

Muestra: población mayor de 15 años de: Área de Laviana

Pregunta - ¿Con qué frecuencia sigue la emisora?

Respuesta	Porcentaje	Personas
Casi cada día	25,8%	3.708
Varias veces a la semana	12,7%	1.825
Una vez a la semana	8,0%	1.150
Más de una vez al mes	9,7%	1.394
Nunca o casi nunca	43,8%	6.295

Esta emisora es seguida habitualmente por **8.078** personas del área indicada.



INFORTÉCNICA

REF:son-cuencasminerastv01/j07

Muestra: población mayor de 15 años de: Área de Laviana

Pregunta - ¿Cuántos minutos al día dedica a "Cuencas Mineras Televisión"?

min / día	desviación	SHARE	GRPs	Horas de audiencia diaria
26,0	49,4	12,6%	1.811	6.233,7

min / día: media de minutos diarios que dedica la población del área específica a la emisora

Desviación estándar sobre la media: muestra la dispersión de valores sobre la media.

SHARE: cuota de audiencia, expresada en porcentaje, respecto al resto de emisoras.

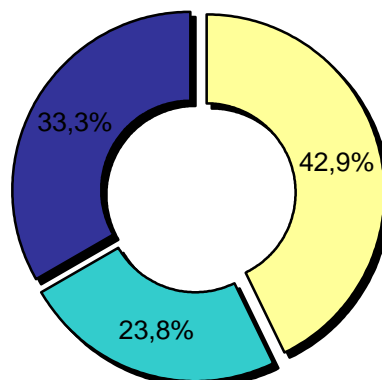
GRPs: cuota de audiencia, expresada en número de personas, respecto al resto de emisoras.

Horas de audiencia diaria son el total de horas de seguimiento que dedica la población.

Pregunta - En cuanto a la recepción de la señal "Cuencas Mineras Televisión" ¿se recibe bien, regular o mal?

Respuesta	Porcentaje
Bien	42,9%
Regular	23,8%
Mal	33,3%

<input type="checkbox"/> Bien
<input type="checkbox"/> Regular
<input type="checkbox"/> Mal



Análisis por grupos de sexo y edad

Los datos que se presentan a continuación están basados en el conjunto de la muestra y no son proporcionales a la población de cada área.

Datos obtenidos:

- Conocimiento del nombre de la emisora por sexos y edades.
- Frecuencia de seguimiento por sexos y edades.
- Tiempo de dedicación diario por sexos y edades.
- Tiempo de dedicación diario de los habituales a la emisora por sexos y edades.

INFORTÉCNICA

REF:son-cuencasminerastv01/j07

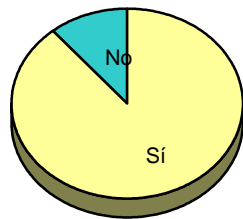
Muestra: población mayor de 15 años de toda el área de la muestra.

Pregunta - ¿Conoce la emisora "Cuencas Mineras Televisión"?

Análisis comparativo por grupos de sexo

Resp / Grupo	Hombres	Mujeres
Sí	88,8%	81,6%
No	11,2%	18,4%

Hombres

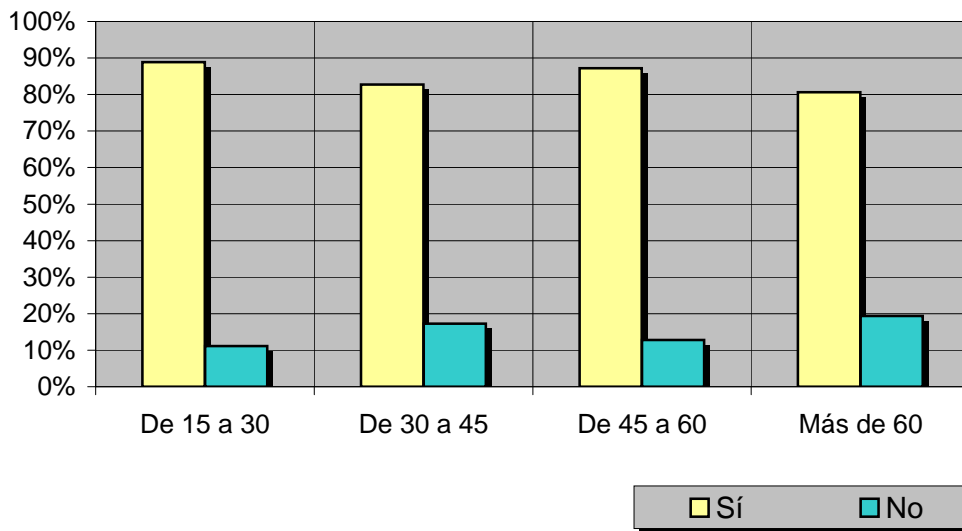


Mujeres



Análisis comparativo por grupos de edad

Resp \ Grupo	De 15 a 30	De 30 a 45	De 45 a 60	Más de 60
Sí	88,9%	82,7%	87,2%	80,6%
No	11,1%	17,3%	12,8%	19,4%



INFORTÉCNICA

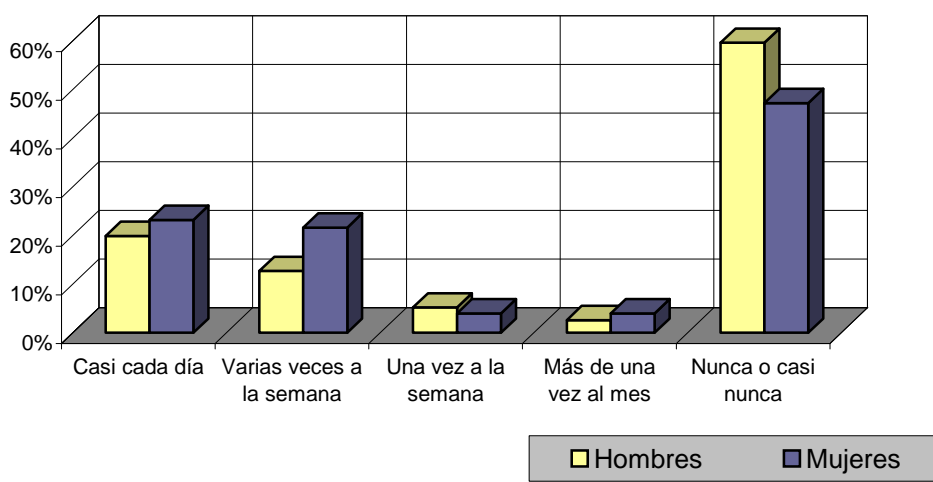
REF:son-cuencasminerastv01/j07

Muestra: población mayor de 15 años de toda el área de la muestra.

Pregunta - ¿Con qué frecuencia sigue la emisora?

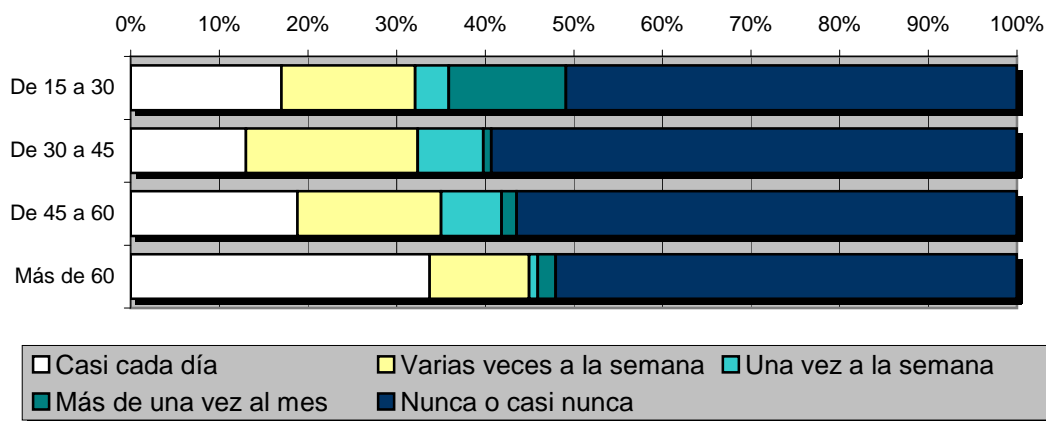
Análisis por grupos de sexo

Respuesta	Hombres	Mujeres
Casi cada día	19,9%	23,2%
Varias veces a la semana	12,7%	21,6%
Una vez a la semana	5,2%	4,0%
Más de una vez al mes	2,6%	4,0%
Nunca o casi nunca	59,6%	47,2%



Análisis comparativo por grupos de edad

Resp \ Grupo	De 15 a 30	De 30 a 45	De 45 a 60	Más de 60
Casi cada día	17,0%	13,0%	18,8%	33,7%
Varias veces a la semana	15,1%	19,4%	16,2%	11,2%
Una vez a la semana	3,8%	7,4%	6,8%	1,0%
Más de una vez al mes	13,2%	0,9%	1,7%	2,0%
Nunca o casi nunca	50,9%	59,3%	56,4%	52,0%



INFORTÉCNICA

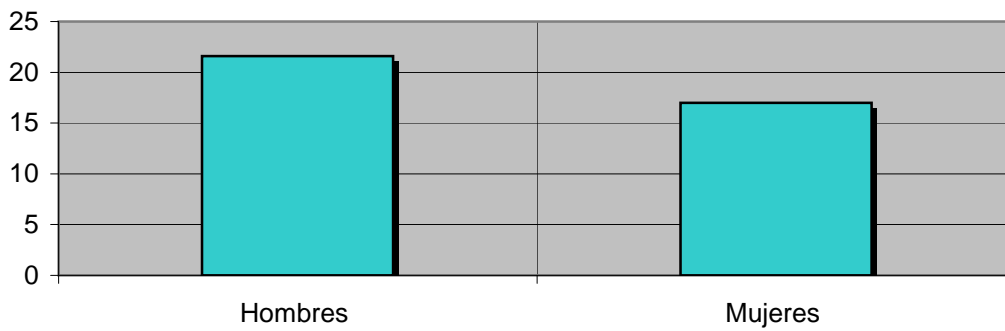
REF:son-cuencasminerastv01/j07

Muestra: población mayor de 15 años de toda el área de la muestra.

Pregunta - ¿Cuántos minutos al día dedica a "Cuencas Mineras Televisión"?

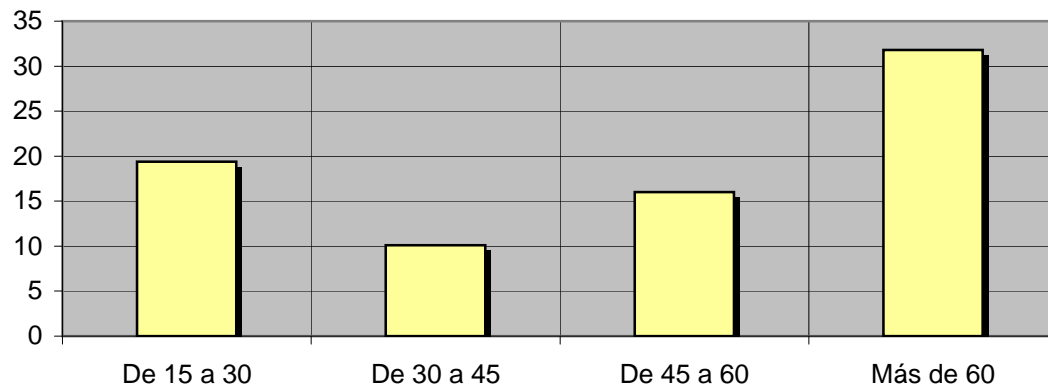
Análisis por sexos:

Hombres	Mujeres
21,6	17,0



Análisis por grupos de edad:

De 15 a 30	De 30 a 45	De 45 a 60	Más de 60
19,4	10,1	16,0	31,8



INFORTÉCNICA

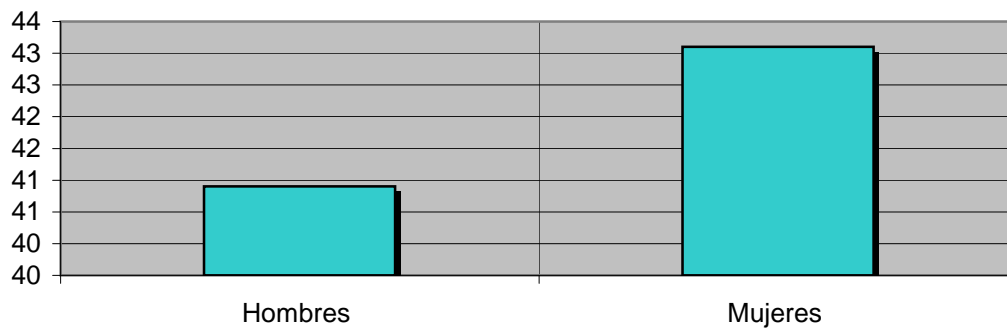
REF:son-cuencasminerastv01/j07

Muestra: Población que sigue la emisora, por lo menos ocasionalmente.

Pregunta - ¿Cuántos minutos al día dedica a "Cuencas Mineras Televisión"?

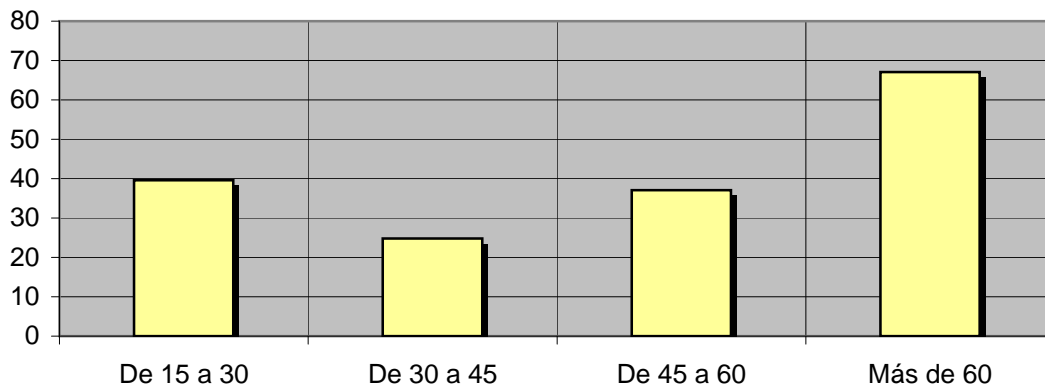
Análisis de sus seguidores por sexos:

Hombres	Mujeres
40,9	43,1



Análisis de sus seguidores por grupos de edad:

De 15 a 30	De 30 a 45	De 45 a 60	Más de 60
39,6	24,8	37,1	67,1



Análisis sobre los seguidores habituales de la emisora

Se consideran habituales aquellos que dedican una media de más de un minuto al día a la emisora.

Datos obtenidos:

- Distribución de la audiencia durante el día
- Distribución de la audiencia durante la semana

INFORTÉCNICA

REF:son-cuencasminerastv01/j07

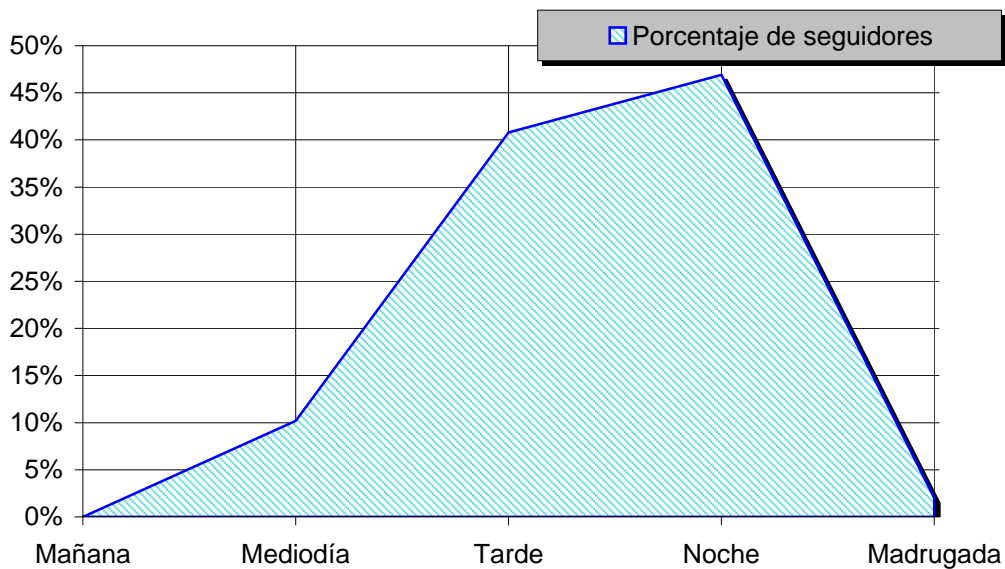
Muestra: Población habitual de la emisora.

Pregunta - ¿A qué horas sigue habitualmente "Cuencas Mineras Televisión"?

- A. Mañana (6h - 12h)
- B. Mediodía (12h - 16h)
- C. Tarde (16h - 20h)
- D. Noche (20h - 1h)
- E. Madrugada (1h - 6h)

Análisis general

Respuesta	Porcentaje de seguidores
Mañana	<1%
Mediodía	10,2%
Tarde	40,8%
Noche	46,9%
Madrugada	2,0%



Distribución de la audiencia durante el día

Los resultados obtenidos son un reflejo del horario más común de sintonización de la emisora. Lo que no significa que no la sigan fuera del horario más habitual.

INFORTÉCNICA

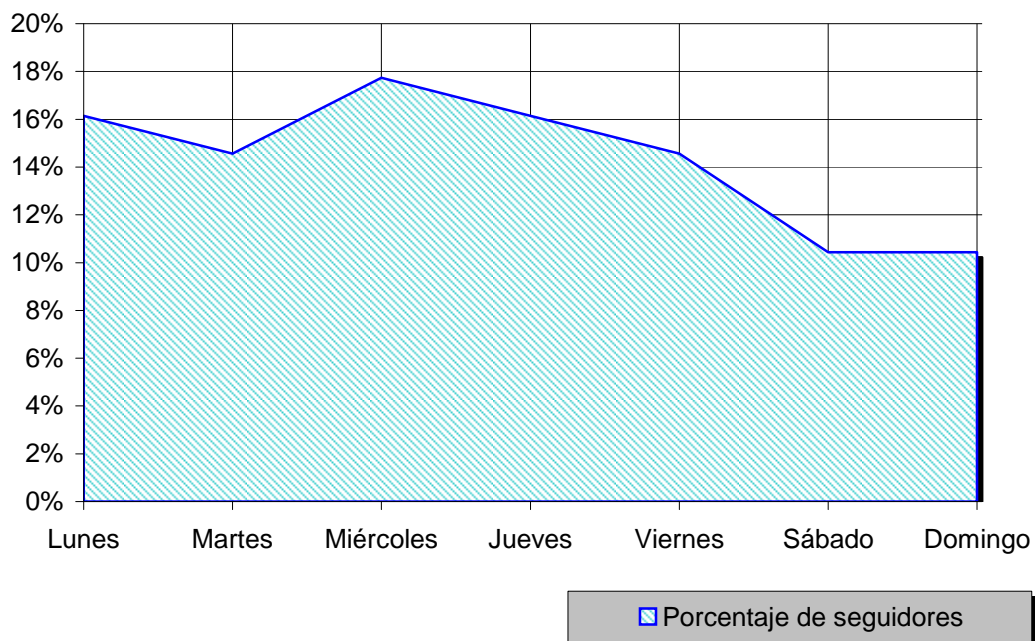
REF:son-cuencasminerastv01/j07

Muestra: Población habitual de la emisora.

Pregunta - ¿Qué días de la semana suele ver "Cuencas Mineras Televisión"?

Análisis general

Respuesta	Porcentaje de seguidores
Lunes	16,1%
Martes	14,6%
Miércoles	17,7%
Jueves	16,1%
Viernes	14,6%
Sábado	10,4%
Domingo	10,4%



Distribución de la audiencia durante los días de la semana