

**ESTUDIO DE AUDIENCIA**  
**"Onda 7 TV Lorca"**

## **FICHA TÉCNICA**

<b>Empresa que realiza el estudio</b>	Información Técnica y Científica SL (Infortécnica)
<b>Muestra</b>	507 personas.
<b>Margen de error de la muestra</b>	Trabajando a un nivel de confianza del 95,5% (dos sigma), el margen de error es inferior al 5% para el conjunto de la muestra.
<b>Universo</b>	Población mayor de 15 años de Lorca y poblaciones del entorno.
<b>Tipo de entrevista</b>	Telefónica, aleatoria y de distribución proporcional a la extensión de la población, obteniendo una muestra proporcional y significativa de cada grupo de sexo y edad.
<b>Fecha del sondeo</b>	Junio y julio de 2007
<b>Horario de las entrevistas</b>	Entre las 18:00 y las 22:00 horas de los días laborales.
<b>Datos de Infortécnica</b>	C/ Lepanto 422 08025 Barcelona Tel: 934334243 Fax: 934351627 Más información en: <a href="http://www.infortecnica.com">Http://www.infortecnica.com</a>

## **“ONDA 7 TV LORCA”, SEGUIDA POR 57.000 PERSONAS, ALCANZA UN SIETE POR CIENTO DE SHARE EN SU AREA DE AUDIENCIA**

“Onda 7 TV Lorca” Es una emisora conocida por un 60 por ciento de la poblada área de Lorca y su amplio entorno con cerca de 200.000 habitantes. Se encuentra pre-sintonizada en un 43 por ciento de los televisores. Un 33 por ciento de la población la sigue de forma habitual, más de 57.000 telespectadores, dedicando a la emisora una media de cerca de 40 minutos al día. Un 20 por ciento la ve diariamente, 35.000 personas.

El conjunto de la población dedica a la emisora una media de 13,3 minutos diarios, con una cuota (share) del siete por ciento de la audiencia total de la televisión. El GRP´s resultante es de 11.676 telespectadores.

La variada oferta de programación proporciona a la emisora un seguimiento general por parte de todos los grupos de sexo y edad.

## **Análisis cuantitativo de la audiencia de la emisora por ár**

### Datos obtenidos en cada área

- Grado de conocimiento de la población respecto al nombre de la emisora.
- Porcentaje de sintonización.
- Frecuencia de seguimiento.
- Número de personas que siguen la emisora habitualmente.
- SHARE
- GRPs
- Calidad de recepción.
- Horas de dedicación diaria a la emisora

eas

## **Área de Lorca y entorno**

### **Análisis cuantitativo**

<b>Última actualización</b>	Junio y julio de 2007
<b>Población de los municipios de la muestra</b>	168.793
<b>Municipios</b>	Vélez-Blanco Vélez-Rubio Puerto Lumbreras Lorca Águilas Aledo Totana

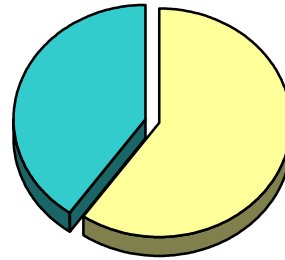
# INFORTÉCNICA

REF:son-onda7tvlorca01/j07

Muestra: población mayor de 15 años de: Área de Lorca y entorno

**Pregunta - ¿Conoce la emisora de TV local "Onda 7 TV Lorca"?**

Respuesta	Porcentaje
Sí	59,6%
No	40,4%

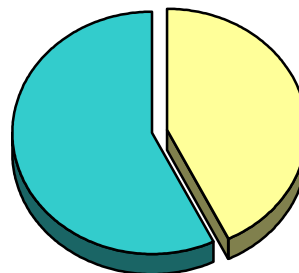


Grado de conocimiento de la población respecto al nombre de la emisora

---

**Pregunta - ¿Tiene sintonizada "Onda 7 TV Lorca" en su televisor?**

Respuesta	Porcentaje
Sí	42,7%
No	57,3%



Porcentaje de sintonización

# INFORTÉCNICA

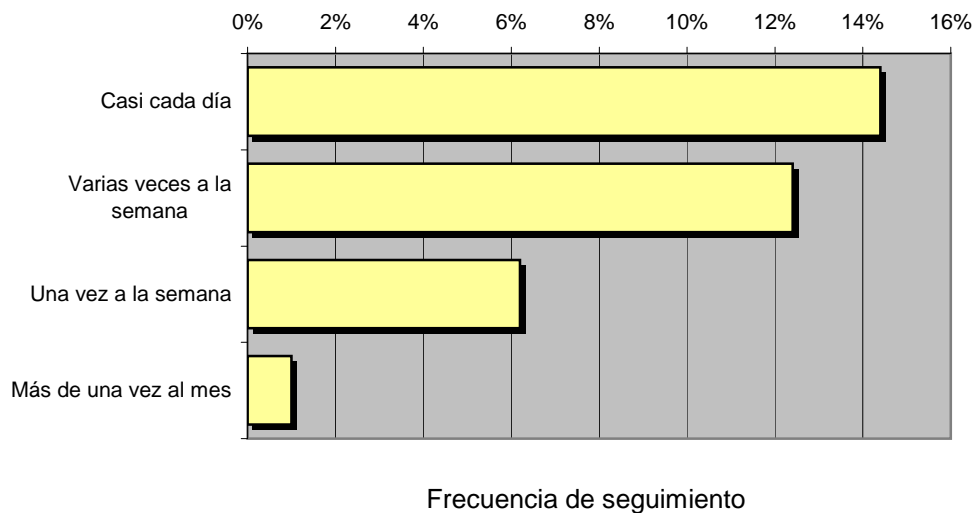
REF:son-onda7tvlorca01/j07

Muestra: población mayor de 15 años de: Área de Lorca y entorno

## Pregunta - ¿Con qué frecuencia sigue la emisora?

Respuesta	Porcentaje	Personas
Casi cada día	14,4%	24.306
Varias veces a la semana	12,4%	20.930
Una vez a la semana	6,2%	10.465
Más de una vez al mes	1,0%	1.688

Esta emisora es seguida habitualmente por **57.390** personas de esta área.





# INFORTÉCNICA

REF:son-onda7tvlorca01/j07

Muestra: población mayor de 15 años de: Área de Lorca y entorno

## Pregunta - ¿Cuántos minutos al día dedica a "Onda 7 TV Lorca"?

min / día	desviación	SHARE	GRPs	Horas de audiencia diaria
13,3	25,4	6,9%	11.676	37.362,3

min / día: media de minutos diarios que dedica la población del área específica a la emisora

Desviación estándar sobre la media: muestra la dispersión de valores sobre la media.

SHARE: cuota de audiencia, expresada en porcentaje, respecto al resto de emisoras.

GRPs: cuota de audiencia, expresada en número de personas, respecto al resto de emisoras.

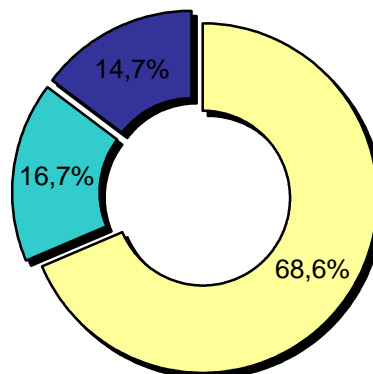
Horas de audiencia diaria son el total de horas de seguimiento que dedica la población.

---

## Pregunta - En cuanto a la recepción de la señal "Onda 7 TV Lorca" ¿se recibe bien, regular o mal?

Respuesta	Porcentaje
Bien	68,6%
Regular	16,7%
Mal	14,7%

□ Bien
■ Regular
■ Mal



## Análisis por grupos de sexo y edad

Los datos que se presentan a continuación están basados en el conjunto de la muestra y no son proporcionales a la población de cada área.

### Datos obtenidos:

- Conocimiento del nombre de la emisora por sexos y edades.
- Tiempo de dedicación diario por sexos y edades.
- Tiempo de dedicación diario de los habituales a la emisora por sexos y edades.

# INFORTÉCNICA

REF:son-onda7tvlorca01/j07

Muestra: población mayor de 15 años de toda el área de la muestra.

## Pregunta - ¿Conoce la emisora "Onda 7 TV Lorca"?

Análisis comparativo por grupos de sexo

Resp / Grupo	Hombres	Mujeres
Sí	61,9%	57,9%
No	38,1%	42,1%

Hombres

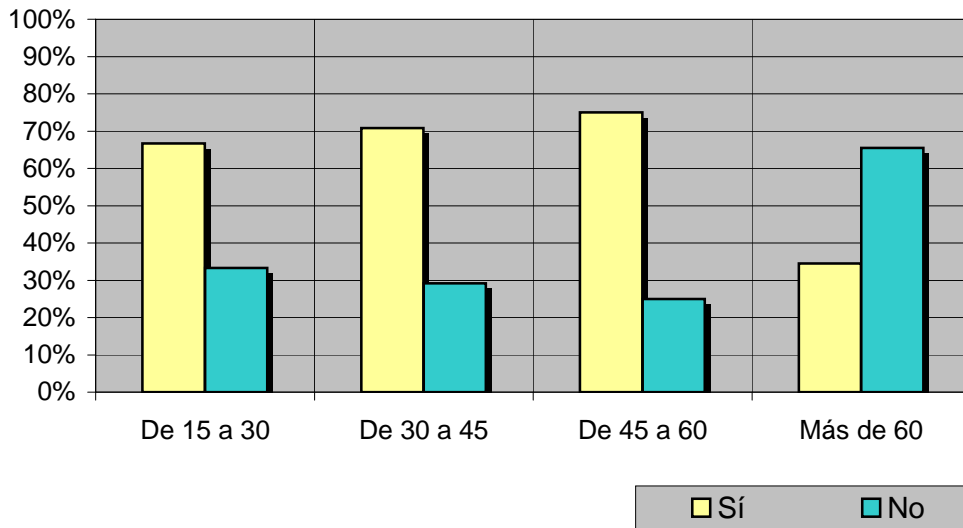


Mujeres



Análisis comparativo por grupos de edad

Resp \ Grupo	De 15 a 30	De 30 a 45	De 45 a 60	Más de 60
Sí	66,7%	70,8%	75,0%	34,5%
No	33,3%	29,2%	25,0%	65,5%



# INFORTÉCNICA

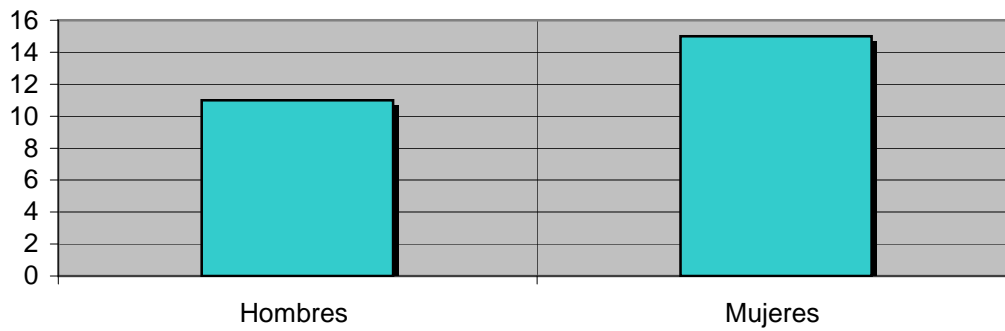
REF:son-onda7tvlorca01/j07

Muestra: población mayor de 15 años de toda el área de la muestra.

**Pregunta - ¿Cuántos minutos al día dedica a "Onda 7 TV Lorca"?**

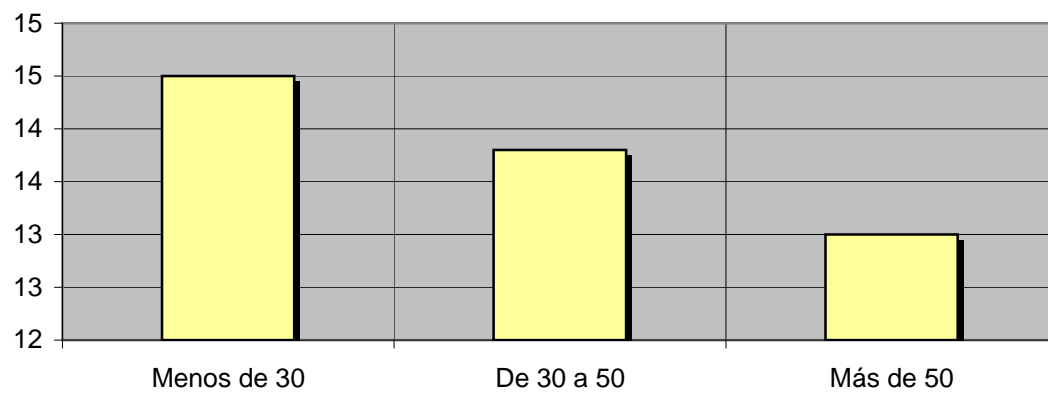
Análisis por sexos:

Hombres	Mujeres
11,0	15,0



Análisis por grupos de edad:

Menos de 30	De 30 a 50	Más de 50
14,5	13,8	13,0



# INFORTÉCNICA

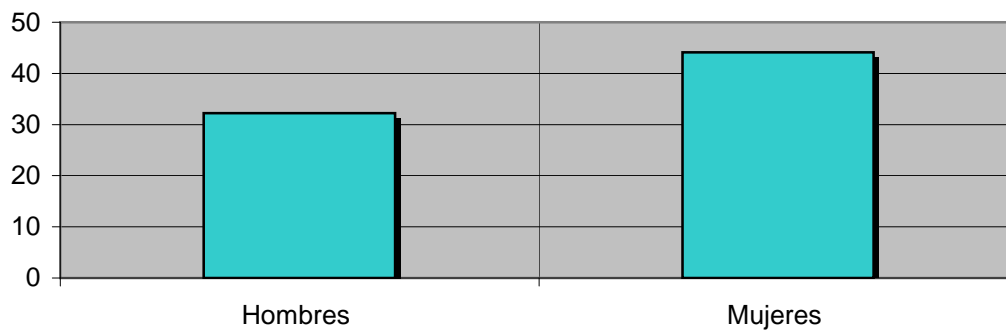
REF:son-onda7tvlorca01/j07

Muestra: Población que sigue la emisora, por lo menos ocasionalmente.

**Pregunta - ¿Cuántos minutos al día dedica a "Onda 7 TV Lorca"?**

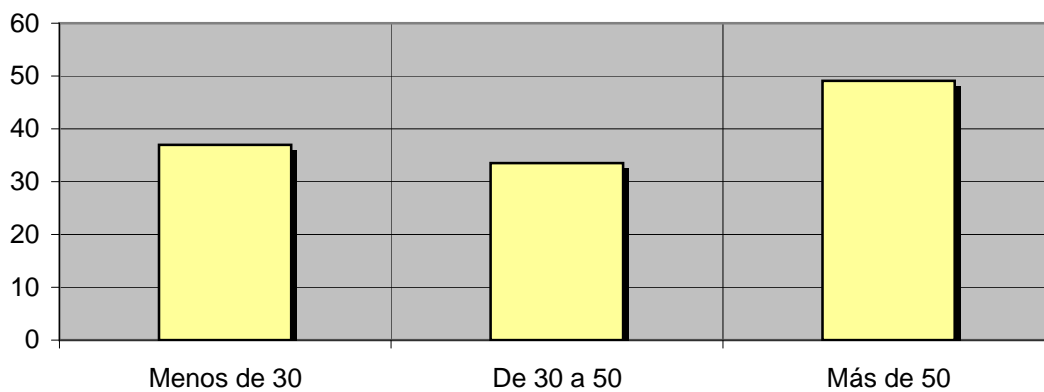
Análisis de sus seguidores por sexos:

Hombres	Mujeres
32,2	44,1



Análisis de sus seguidores por grupos de edad:

Menos de 30	De 30 a 50	Más de 50
37,0	33,5	49,1



## Análisis sobre los seguidores habituales de la emisora

Se consideran habituales aquellos que dedican una media de más de un minuto al día a la emisora.

### Datos obtenidos:

- Distribución de la audiencia durante el día
- Distribución de la audiencia durante la semana
- Progresión de la audiencia

# INFORTÉCNICA

REF:son-onda7tvlorca01/j07

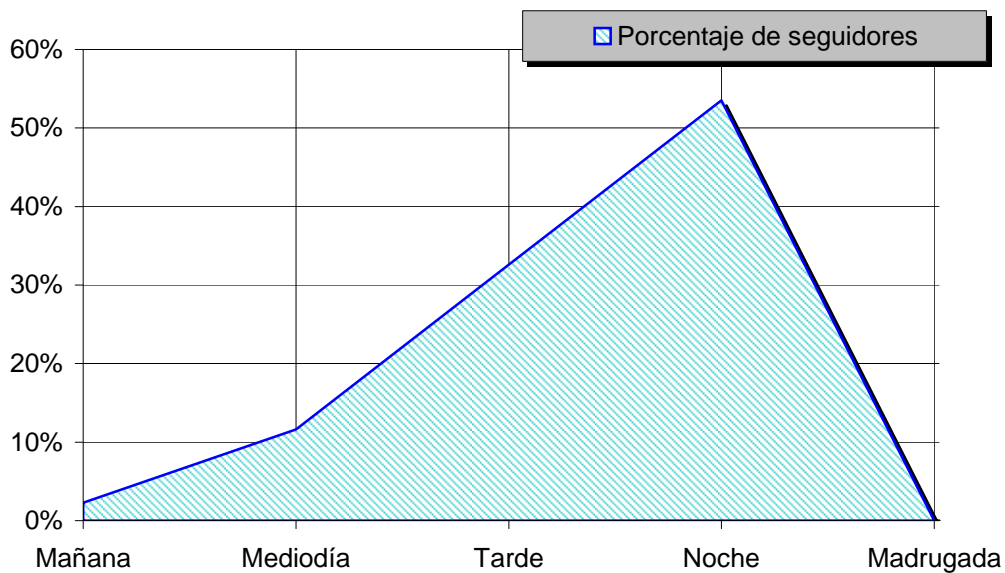
Muestra: Población habitual de la emisora.

## Pregunta - ¿A qué horas sigue habitualmente "Onda 7 TV Lorca"?

- A. Mañana (6h - 12h)
- B. Mediodía (12h - 16h)
- C. Tarde (16h - 20h)
- D. Noche (20h - 1h)
- E. Madrugada (1h - 6h)

### Análisis general

Respuesta	Porcentaje de seguidores
Mañana	2,3%
Mediodía	11,6%
Tarde	32,6%
Noche	53,5%
Madrugada	<1%



Distribución de la audiencia durante el día

Los resultados obtenidos son un reflejo del horario más común de sintonización de la emisora. Lo que no significa que no la sigan fuera del horario más habitual.

# INFORTÉCNICA

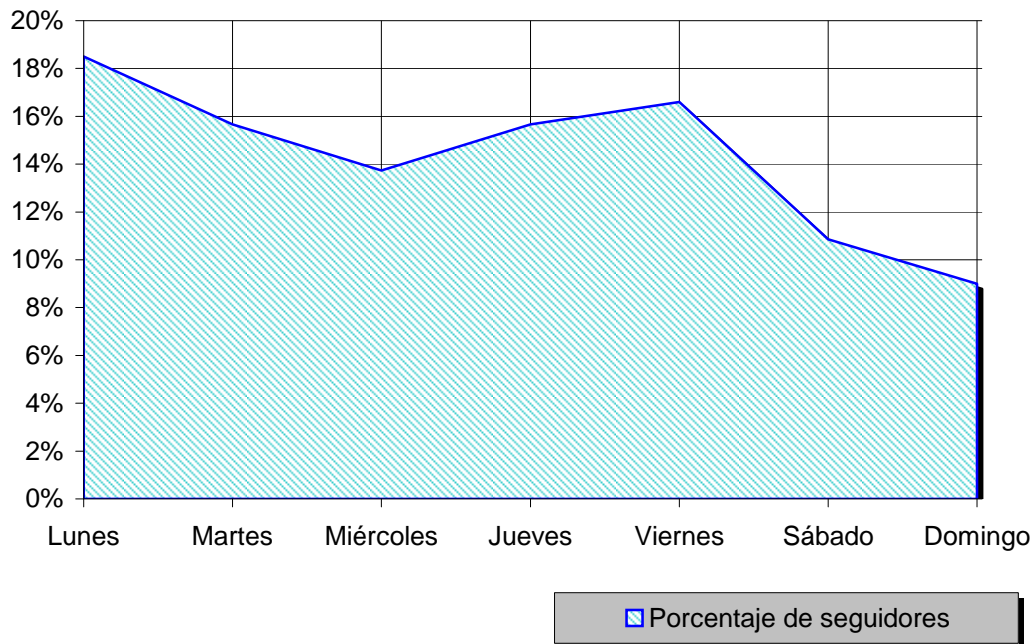
REF:son-onda7tvlorca01/j07

Muestra: Población habitual de la emisora.

## Pregunta - ¿Qué días de la semana suele ver "Onda 7 TV Lorca"?

Análisis general

Respuesta	Porcentaje de seguidores
Lunes	18,5%
Martes	15,7%
Miércoles	13,7%
Jueves	15,7%
Viernes	16,6%
Sábado	10,9%
Domingo	9,0%



Distribución de la audiencia durante los días de la semana

---



# INFORTÉCNICA

REF:son-onda7tvlorca01/j07

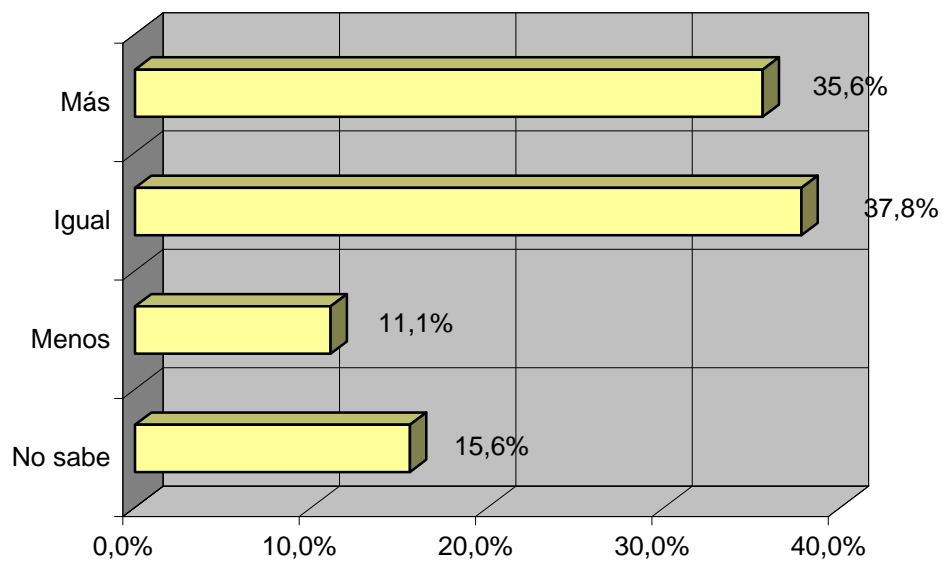
Muestra: Población que conoce la emisroa.

## Pregunta - ¿Sigue la emisora: más, igual o menos que el año pasado?

- A. Más
- B. Igual
- C. Menos
- D. No sabe / no contesta

### Análisis general

Respuesta	Porcentaje
Más	35,6%
Igual	37,8%
Menos	11,1%
No sabe	15,6%



Progresión de la audiencia